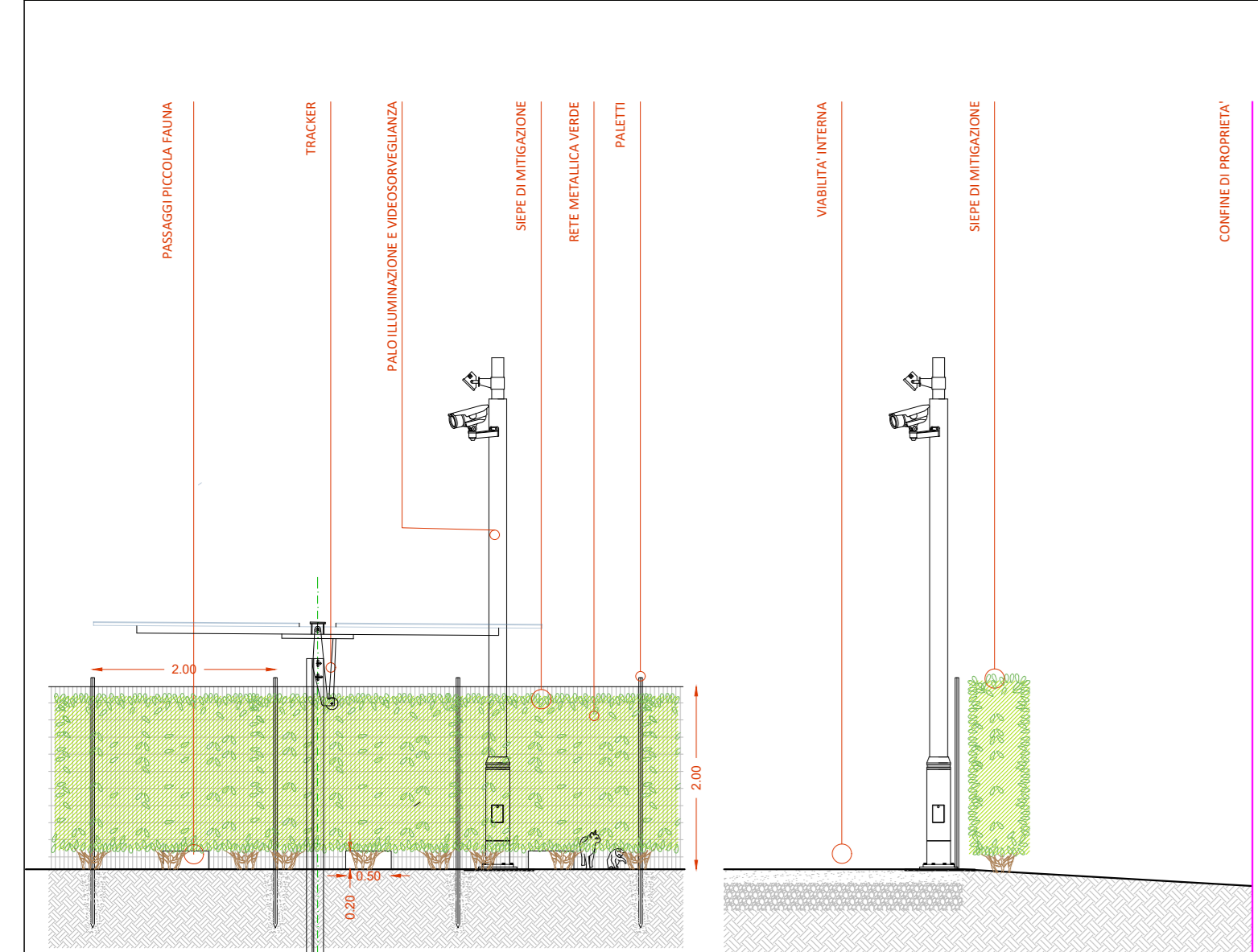


PIANTA E SEZIONE - PARTICOLARE FASCIA PERIMETRALE SCALA 1:200



PROSPETTO E SEZIONE - PARTICOLARE SIEPE SCALA 1:75



AREE VERDI PRODUTTIVE E MITIGAZIONI

Il progetto Agro-fotovoltaico si contraddistingue per un duplice utilizzo del soprassuolo. Lavorando sulla sovrapposizione di livelli "produttivi" ritroviamo:

- un layer 0 corrispondente al piano di campagna, dove si pratica la conduzione agricola dei fondi con processi sostanzialmente simili a quelli tradizionali ma pilotati secondo un piano agronomico votato alla sostenibilità ambientale, alle produzioni biologiche e alla diversificazione;
- un layer 1, corrispondente alla quota sovrarelevata dei pannelli fotovoltaici, destinata prevalentemente alla produzione di energia ma che interagisce con il processo vegetativo del layer 0.

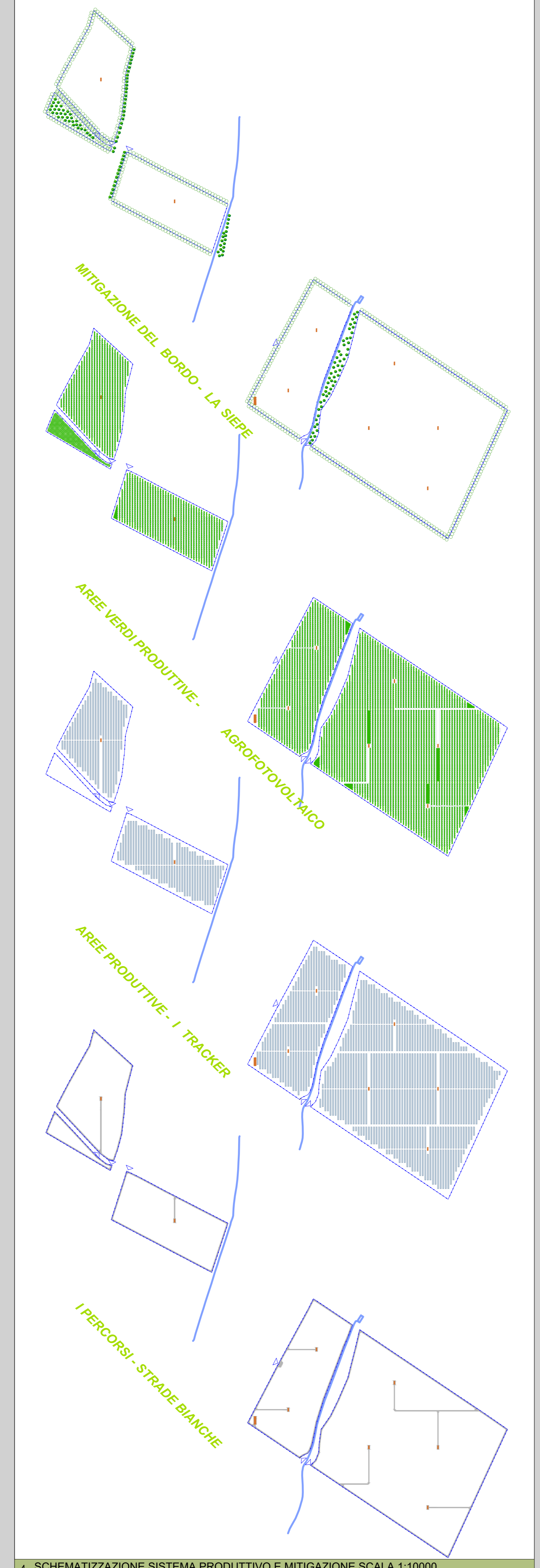
La quasi totalità dei suoli sono interessati da conduzione agricola fatti salvi i sedimi delle power station e delle strade bianche. La produttività dei suoli è sostanzialmente frazionata in due sezioni:

- quella corrispondente alla proiezione a terra dei moduli FV dove saranno praticate colture a prato polifita spontaneo permanente;
- quella libera tra le interfilari ove sarà possibile attuare un piano agronomico tradizionale basato sulla rotazione culturale.

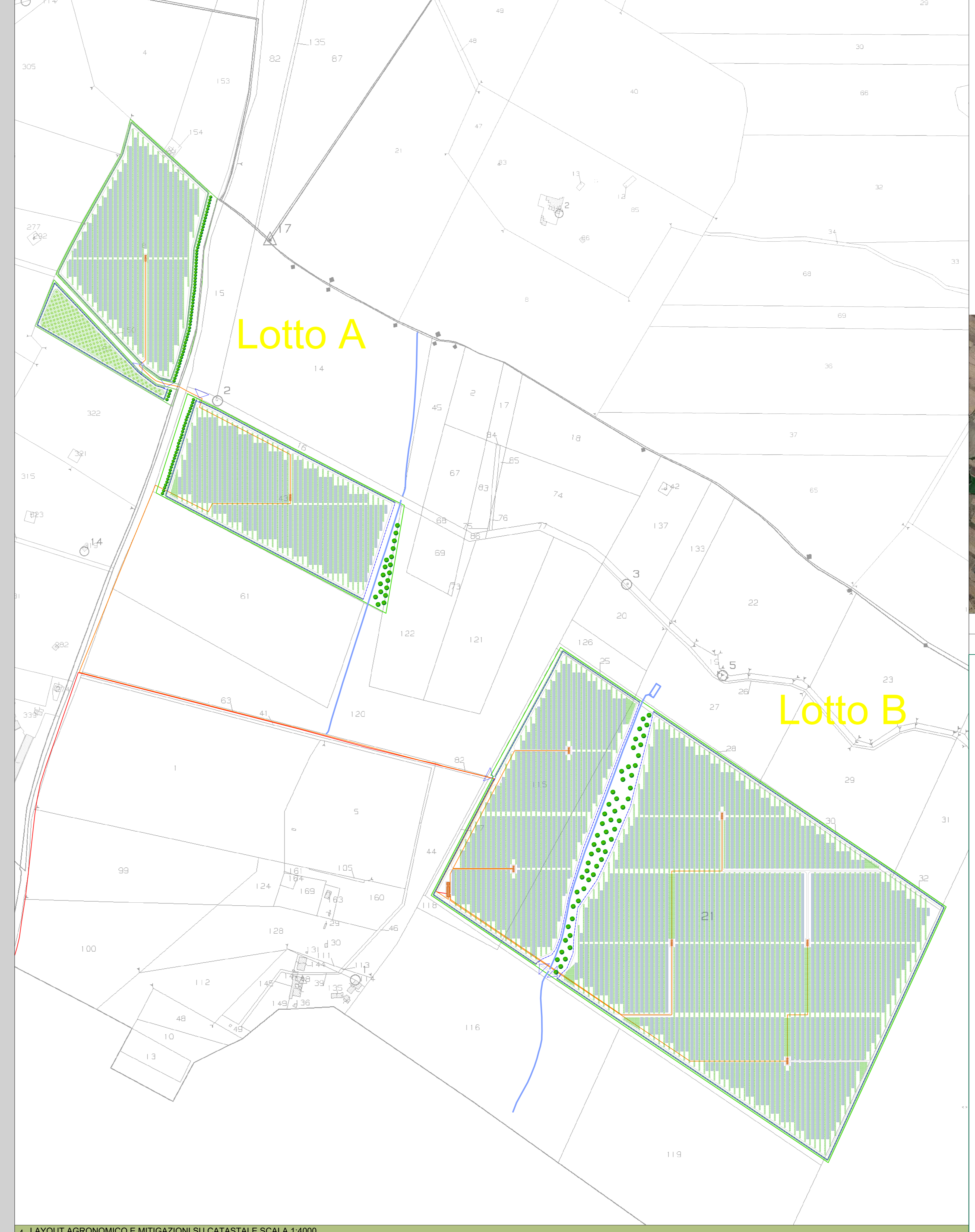
Oltre alla mitigazione offerta dallo stesso impianto agro-fotovoltaico che, per sua natura, implementa cicli produttivi stagionali, l'iniziativa prevede il ricorso ad altre misure di tutela paesaggistica ed ambientale, nello specifico:

- bordura perimetrale a siepe lungo il perimetro sensibile delle recinzioni;
- piantumazione a filare lungo la Strada Provinciale di accesso secondo lo schema esistente in loco e tradizionalmente utilizzato;
- piantumazione con vegetazione ripariale e alberi autoctoni nelle zone libere prospicienti le maree. Questo particolare aspetto legato alla flora va a collegarsi con il tema della piccola fauna selvatica. Grazie all'apertura di asole, opportunamente dimensionate e collocate all'interno della recinzione, e di nid/cassette per l'avifauna, tutte le aree interessate dall'iniziativa potranno essere liberamente utilizzate sia come territorio di caccia che come riserva netturaliera per gli insetti pronubi favorendo il ripopolamento e la naturalizzazione di aree oggi caratterizzate da forte antropizzazione.

- I NUMERI DEL PROGETTO**
- SUPERFICI CATASTALI PARTICELLE: 70.68 HA
 - SUPERFICI ENTRO RECINZIONE: 64.40 HA
 - SUPERFICI STRADE BIANCHE INTERNE E PIAZZOLE: 3.46 HA
 - SUPERFICI PROIEZIONE TRACKER IN POSIZIONE DI RIPOSO: 24.98 HA
 - SUPERFICI LIBERAMENTE COLTIVABILI: 60.94 HA
 - AREE DI RIMBOSCHIMENTO RIPARIALE: 3.01 HA
 - SIEPE DI MITIGAZIONE: 5795.9 ML
 - N. PIANTE PER SIEPE: 5796
 - N. PIANTE ACERO: 108
 - N. PIANTE OLMO: 73
 - N. PIANTE OLIVO: 198



SCHEMATIZZAZIONE SISTEMA PRODUTTIVO E MITIGAZIONE SCALA 1:10000



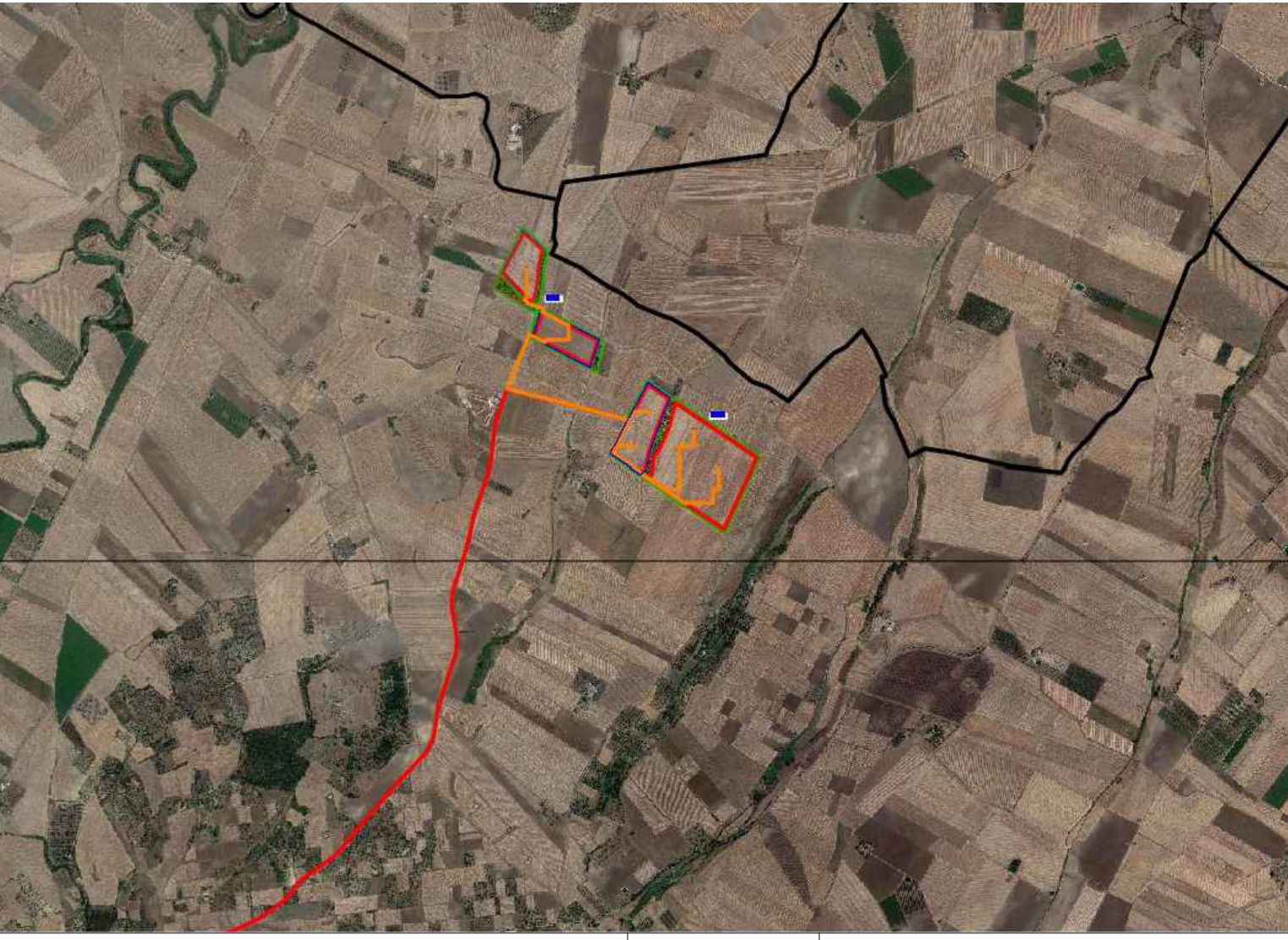
LAYOUT AGRONOMIC E MITIGAZIONI SU CATASTALE SCALA 1:4000

LEGENDA

Opere in progetto

- perimetro particelle
- recinzione area di impianto
- aree produttive
- fascia di mitigazione
- cavidotto MT
- power station
- tracker
- punti di accesso
- viabilità interna permeabile

INQUADRAMENTO TERRITORIALE



SUPERFICIE CATASTALE	70.68HA	INDICE DI COPERTURA
SUPERFICIE COPERTA DA PANNELLI	24.98HA	35%

REGIONE PUGLIA
 PROVINCIA DI FOGGIA
COMUNE DI ASCOLI SATRIANO
 LOCALITÀ POZZO ZINGARO

Oggetto:
PROGETTO DEFINITIVO PER LA COSTRUZIONE E L'ESERCIZIO DI UN IMPIANTO AGRO-FOTOVOLTAICO AVENTE POTENZA DI PICCO PARI A 47,29 MWp E POTENZA NOMINALE PARI A 44,98 MW E RELATIVE OPERE DI CONNESSIONE

Sezione:
SEZIONE E - RILIEVI PLANOALTIMETRICI E ELABORATI PROGETTUALI

Elaborato:
LAYOUT DELLE AREE VERDI PRODUTTIVE E DI MITIGAZIONE

Nome file stampa: FV_ASC02_PD.E.04.pdf	Codifica Regionale: AS02M07_18000000000_04_18.pdf.gm	Scala: varie	Formato di stampa: 1120X625		
Nome elaborato: FV_ASC02_PD.E.04	Tipologia: D				
Proprietario: E-WAY FINANCE S.p.A. Via Po, 23 00198 ROMA (RM) P.IVA. 15773121007	Progettista: E-WAY FINANCE S.p.A. Via Po, 23 00198 ROMA (RM) P.IVA. 15773121007				
CODICE FV_ASC02_PD.E.04	REV. n. 00	DATA REV. 02/2022	REDAZIONE C.Pietrafesa	VERIFICA A.Bottone	VALIDAZIONE A.Bottone
E-WAY FINANCE S.p.A. www.ewayfinance.it		Sede legale Via Po, 23 00198 ROMA (RM) tel. +39 069414500		Sede operativa Via Provinciale, 5 81044 ARNELLA (SA) tel. +39 0828864561	