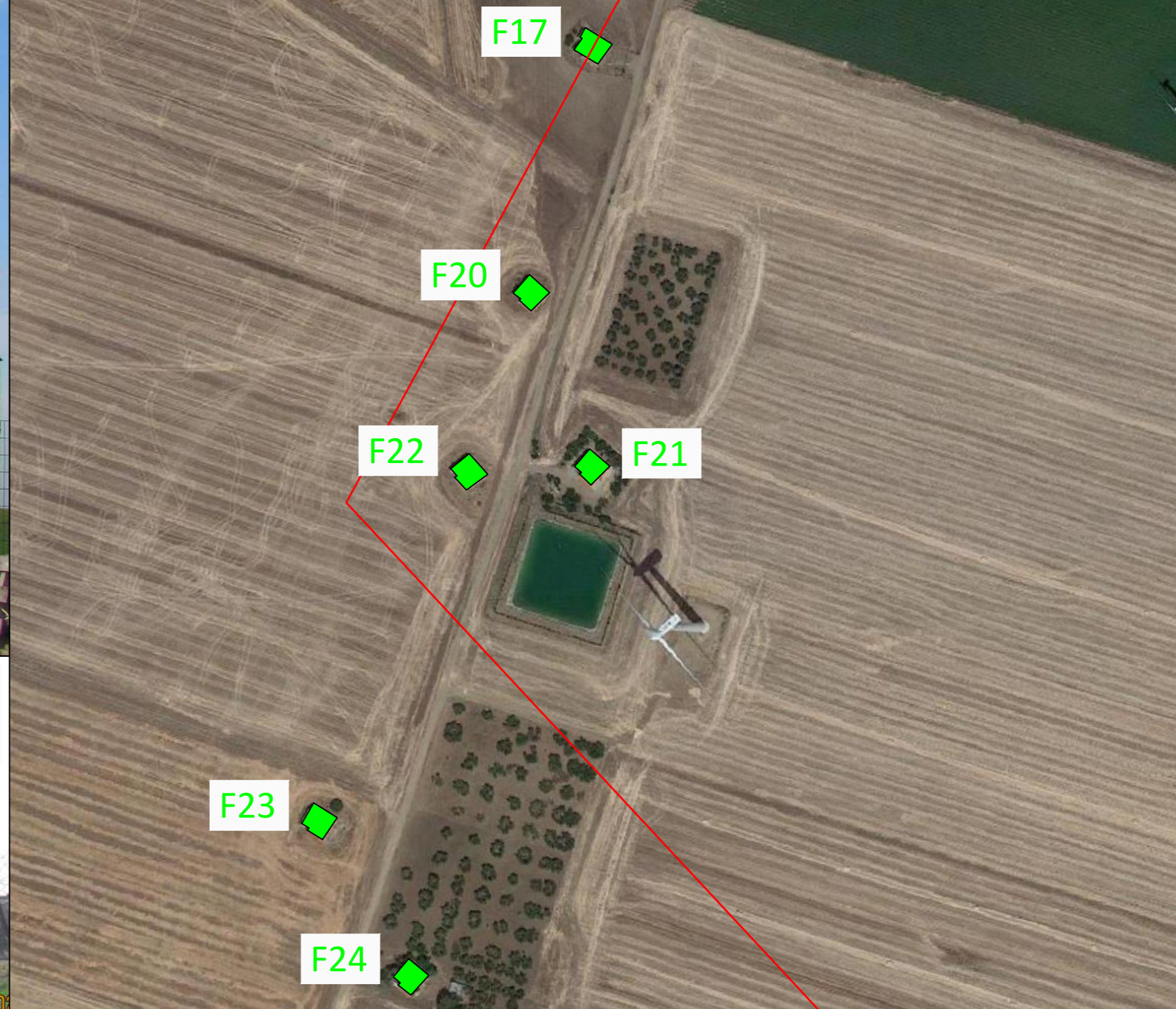


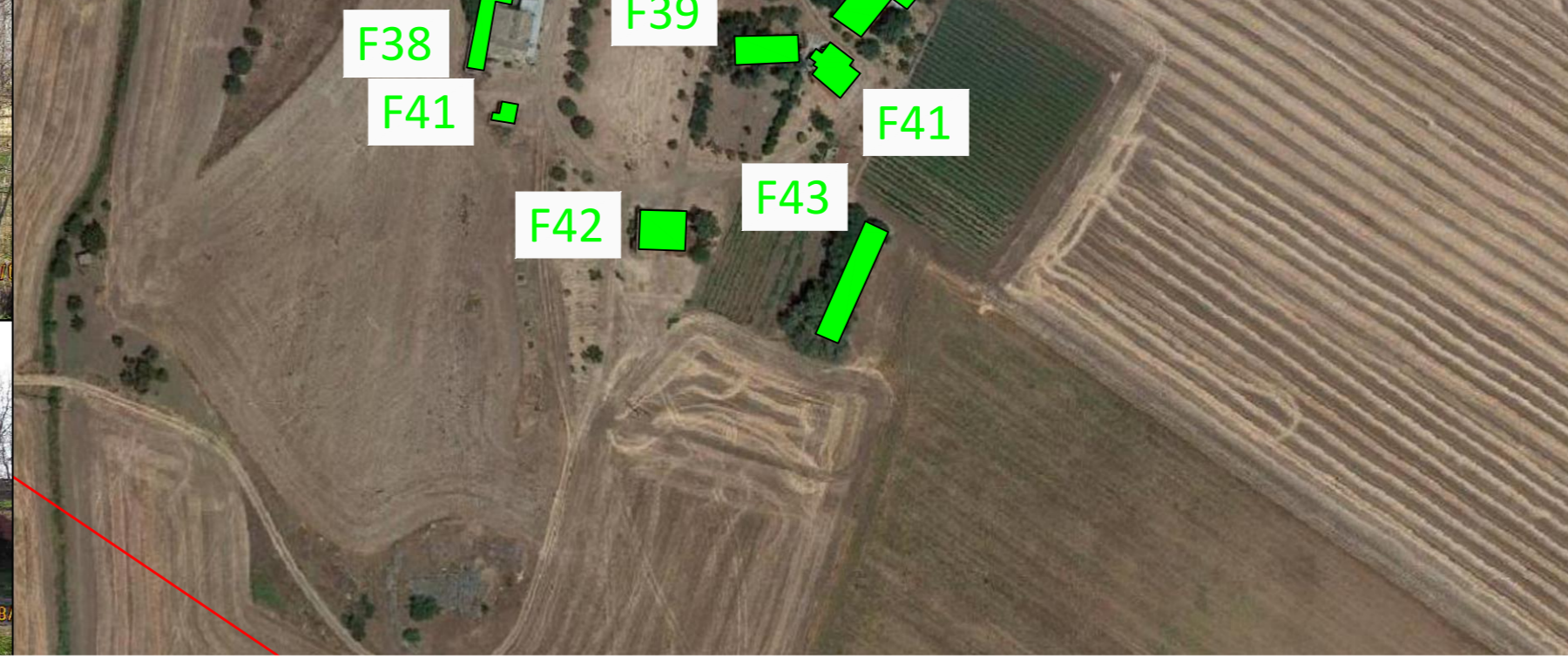
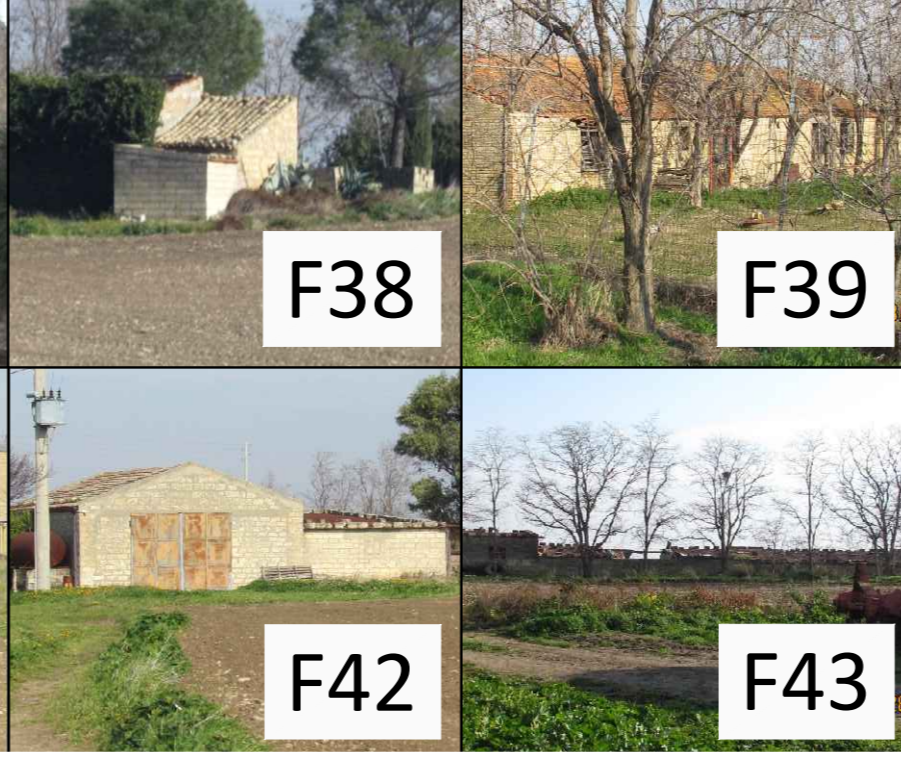
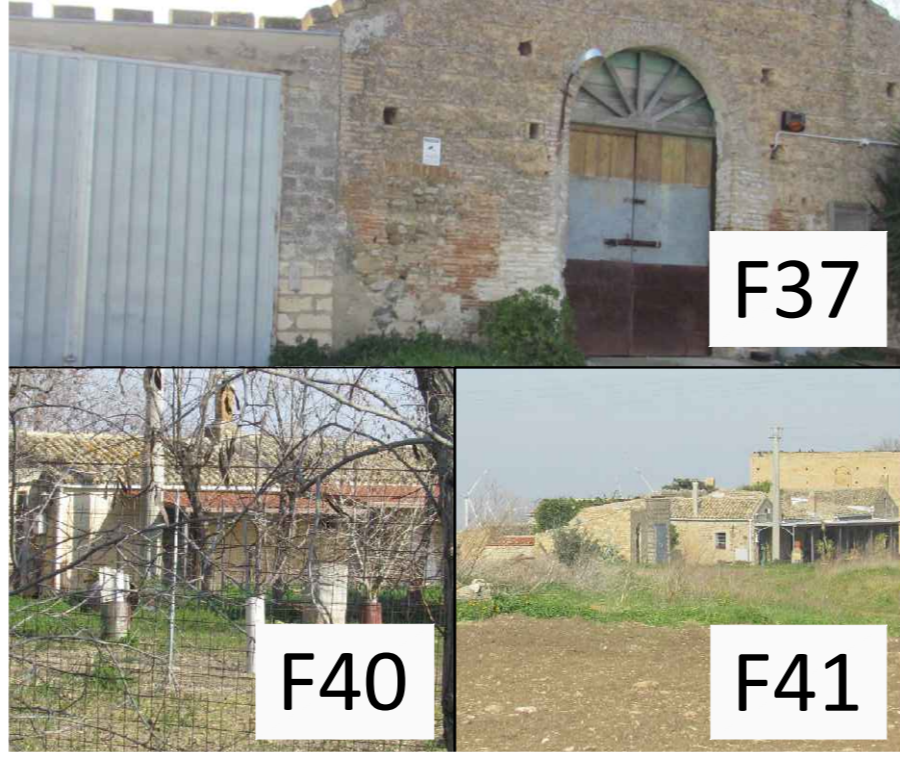
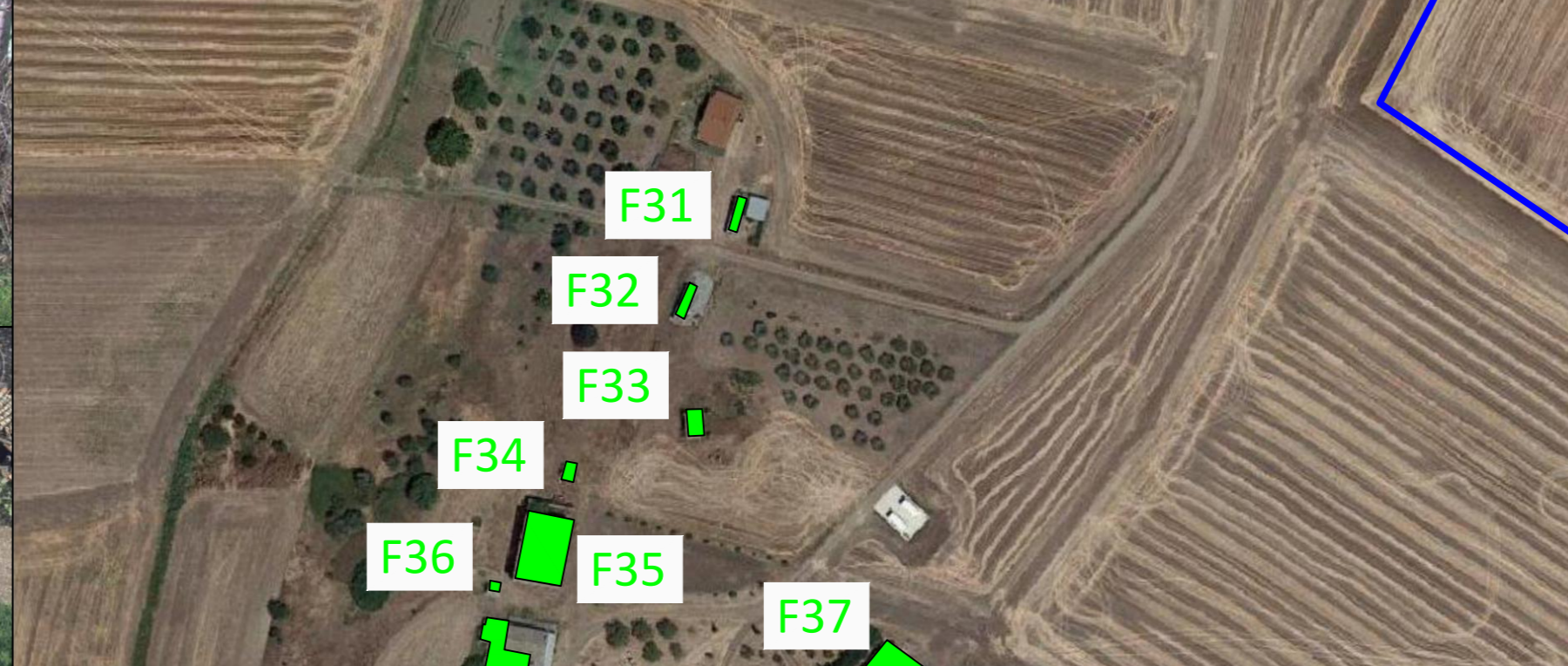
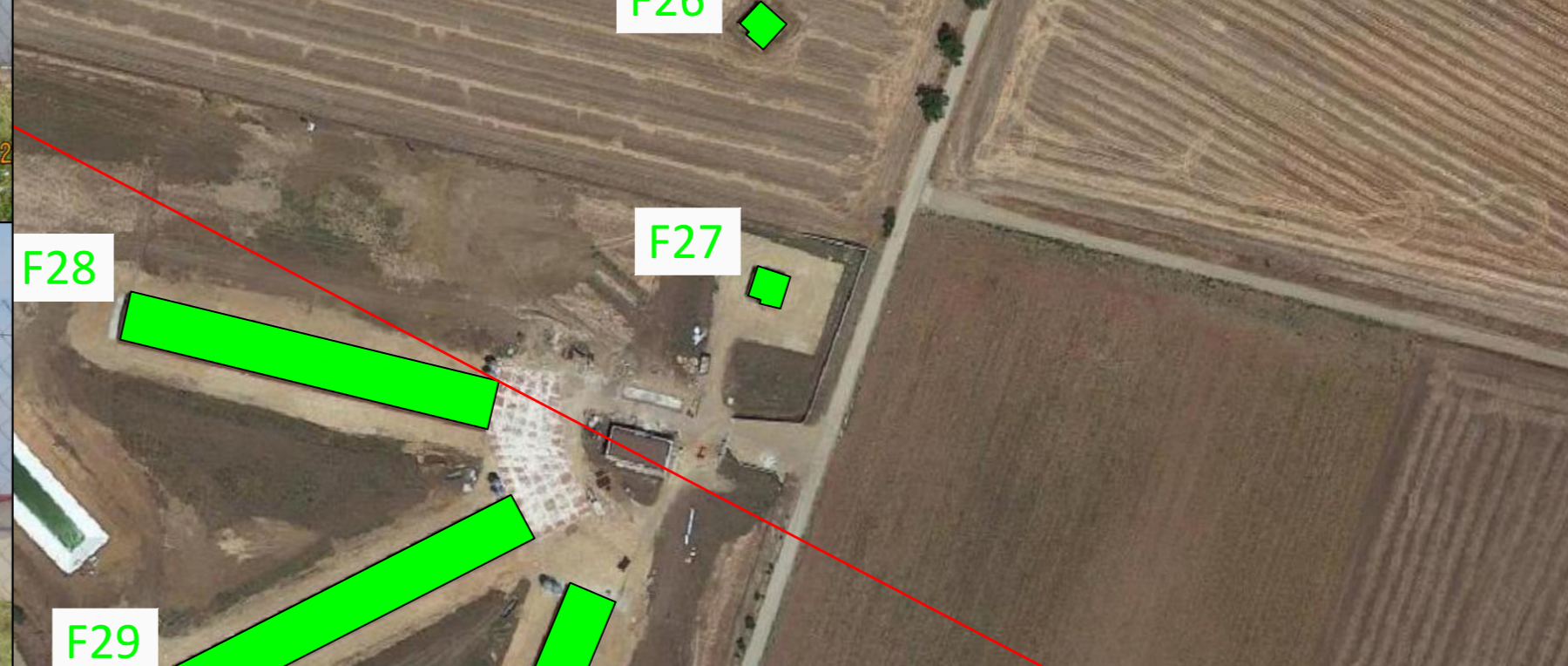
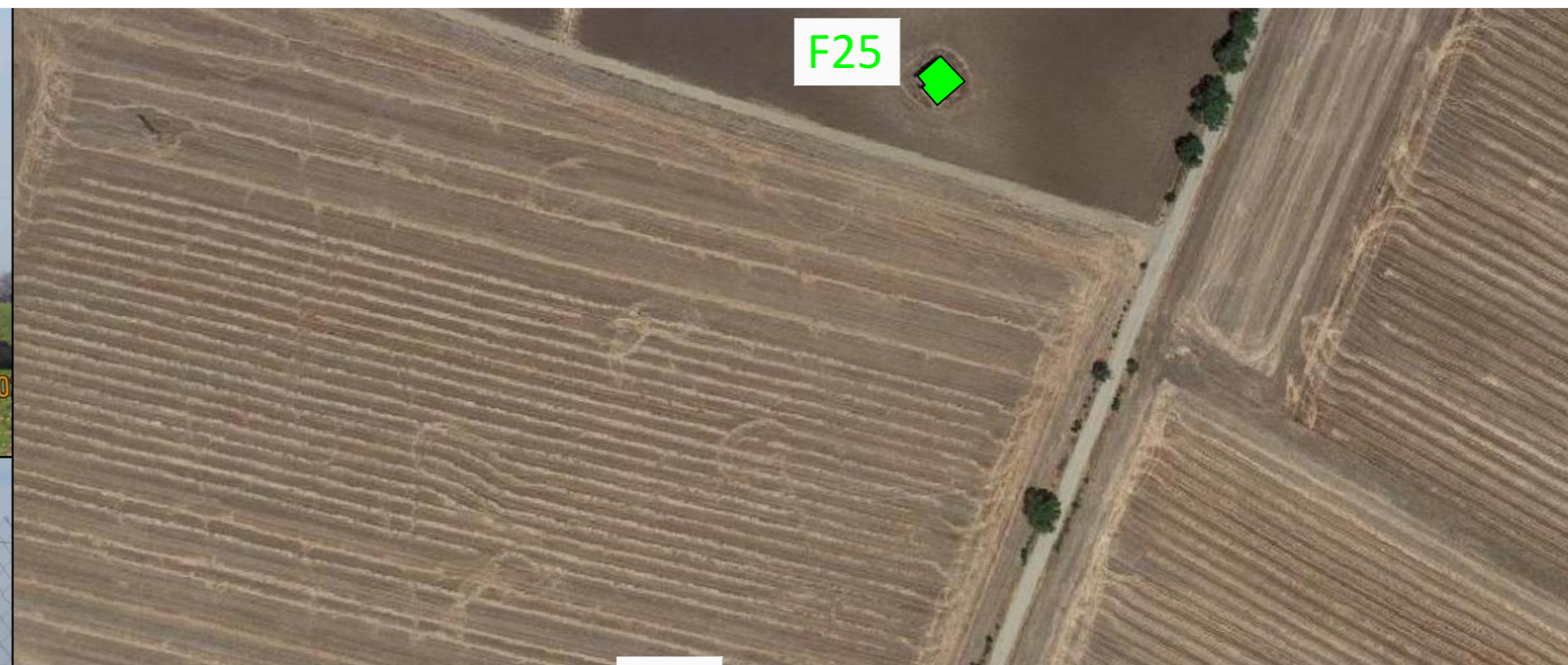
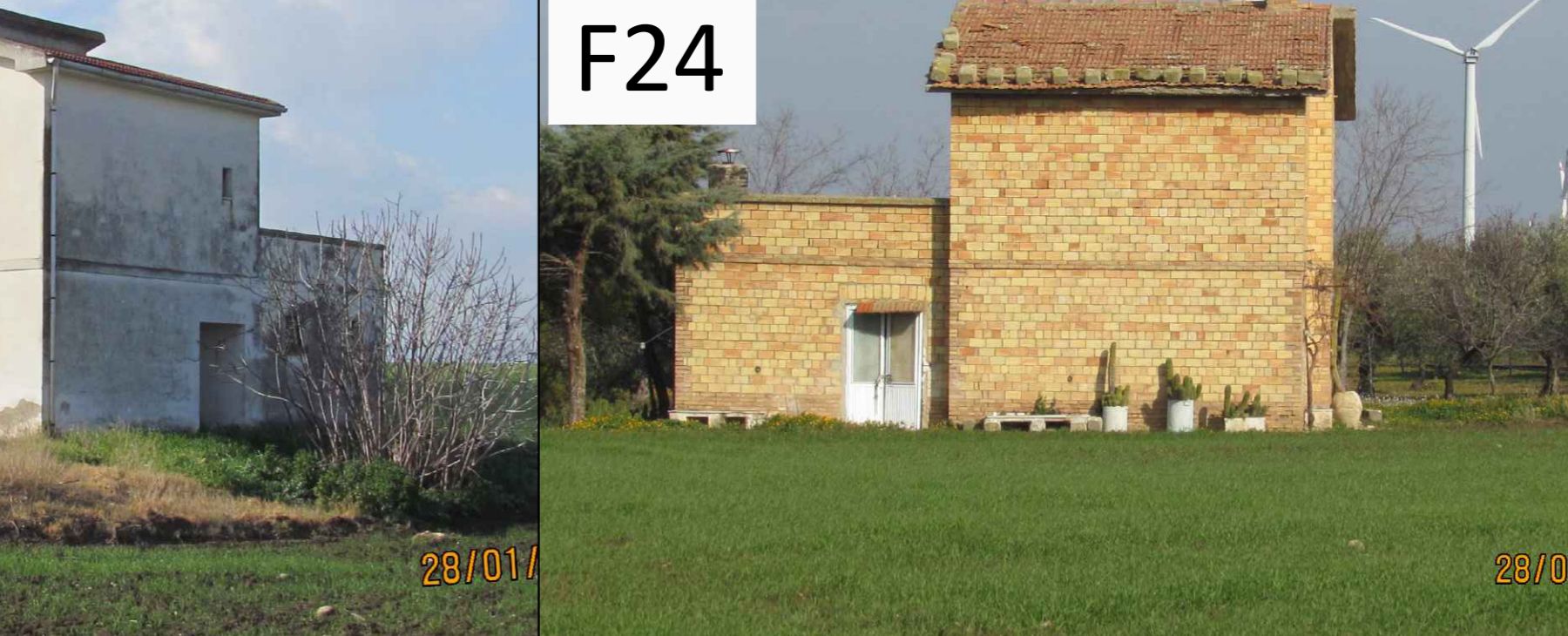
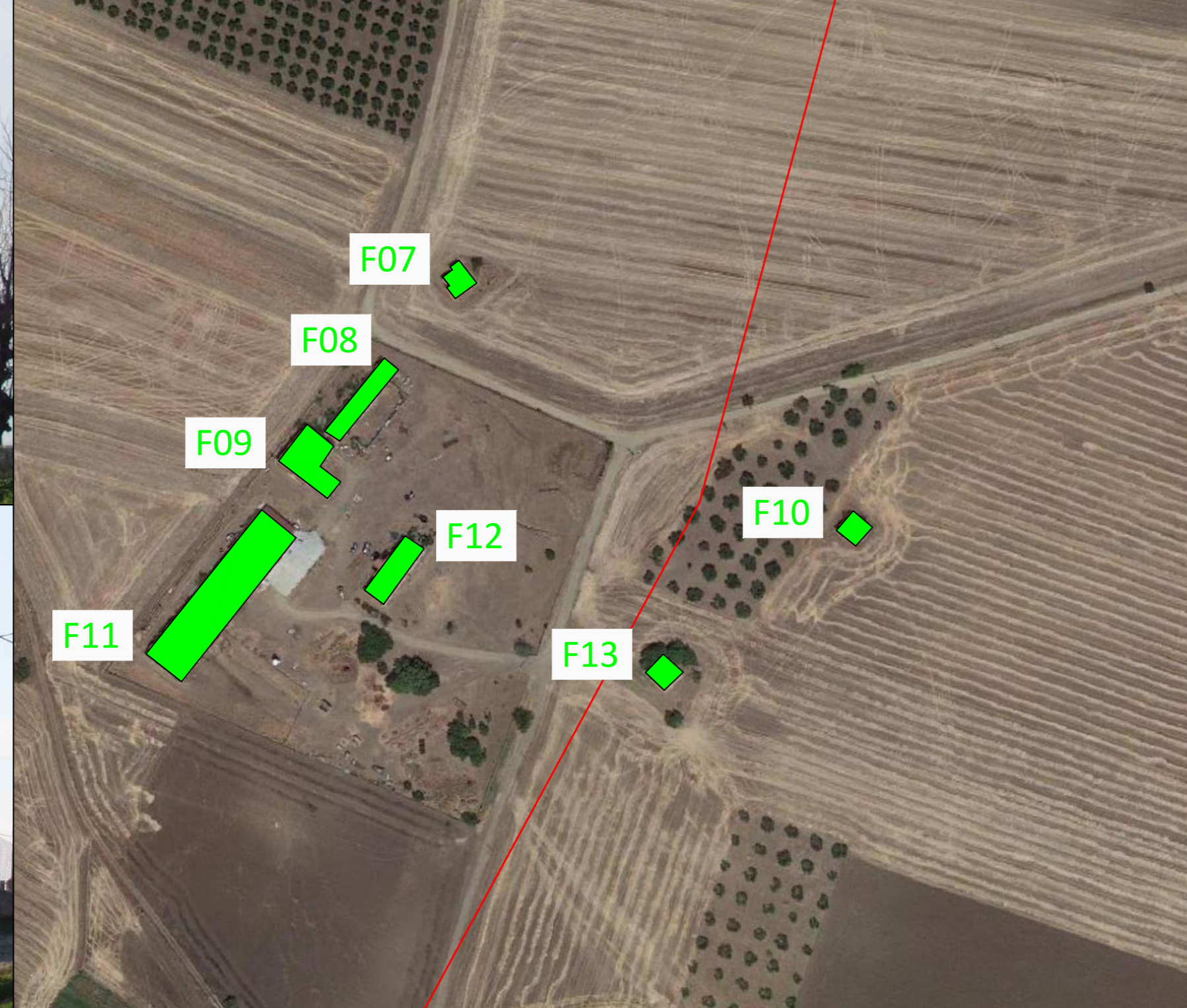
QUADRO DI UNIONE DEGLI ELEMENTI LIMITROFI			
421131 POSTA CARRERA	421134 MAGGIORA TORNARELLI	421132 MAGGIORA TORO	421094 MAGGIORA RO FOFTE
421112 POSTA TABALLA	021121 MAGGIORA SAN LEONARDO	421122 MAGGIORA LEONARDO	421093 MAGGIORA PAGLIARONE
421113 MAGGIORA CONCORDI	021124 MAGGIORA TORNARELLI	421125 MAGGIORA TORNARELLI	421234 MAGGIORA LAGHANNO DA PESE
421115 ASCOLI SATRIANO	421120 COPPA FINOCCHIANA	421120 ORTA LA NOCE	421131 FAVORITA



QUADRO DI UNIONE DEI LIMITI AMMINISTRATIVI LIMITROFI	
ORDONA	ORTANOVA
ASCOLI SATRIANO	STORNARELLA



ID FABBR	LONGITUDINE	LATITUDINE	CATEGORIA CATASTALE
F01	15,601699°	41,268497°	ORDONA (FG) Foglio: 12 Particella: 251 A03/C02
F02	15,600382°	41,268116°	ORDONA (FG) Foglio: 12 Particella: 223 F02
F03	15,600155°	41,266892°	ORDONA (FG) Foglio: 12 Particella: 229 C06
F04	15,600800°	41,268429°	ORDONA (FG) Foglio: 12 Particella: 204 C02
F05	15,594800°	41,265659°	ASCOLI SATRIANO (FG) Foglio: 16 Particella: 190 PARTICELLA DIVISA IN PORZIONI
F06	15,596918°	41,265342°	ASCOLI SATRIANO (FG) Foglio: 16 Particella: 211 PARTICELLA DIVISA IN PORZIONI
F07	15,594501°	41,263382°	ASCOLI SATRIANO (FG) Foglio: 16 Particella: 238 F02
F08	15,594007°	41,262916°	ASCOLI SATRIANO (FG) Foglio: 16 Particella: 275 F02
F09	15,593779°	41,262728°	ASCOLI SATRIANO (FG) Foglio: 16 Particella: 275 F02
F10	15,593637°	41,262453°	ASCOLI SATRIANO (FG) Foglio: 16 Particella: 257 F02
F11	15,593537°	41,262396°	ASCOLI SATRIANO (FG) Foglio: 16 Particella: 6 C02/F02
F12	15,594169°	41,262303°	ASCOLI SATRIANO (FG) Foglio: 16 Particella: 6 C02/F02
F13	15,595503°	41,261944°	ASCOLI SATRIANO (FG) Foglio: 16 Particella: 284 F02
F14	15,602178°	41,262865°	ASCOLI SATRIANO (FG) Foglio: 16 Particella: 22 FAB DIRLITO
F15	15,602249°	41,262810°	ASCOLI SATRIANO (FG) Foglio: 16 Particella: 155 FAB DIRLITO
F16	15,611206°	41,259912°	ORTA NOVA (FG) Foglio: 66 Particella: 84 F02
F17	15,593845°	41,259765°	ASCOLI SATRIANO (FG) Foglio: 16 Particella: 320 F02
F18	15,610904°	41,259603°	ORTA NOVA (FG) Foglio: 66 Particella: 84 F02
F19	15,611808°	41,259274°	ORTA NOVA (FG) Foglio: 66 Particella: 86 F02
F20	15,593314°	41,258884°	ASCOLI SATRIANO (FG) Foglio: 16 Particella: 215 SEMNATIVO
F21	15,593807°	41,258243°	ASCOLI SATRIANO (FG) Foglio: 16 Particella: 299 C02
F22	15,593004°	41,258238°	ASCOLI SATRIANO (FG) Foglio: 16 Particella: 236 C02
F23	15,592282°	41,256971°	ASCOLI SATRIANO (FG) Foglio: 16 Particella: 288 F02
F24	15,592742°	41,256374°	ASCOLI SATRIANO (FG) Foglio: 16 Particella: 246 F02
F25	15,600168°	41,253921°	ASCOLI SATRIANO (FG) Foglio: 16 Particella: 319 F02
F26	15,599484°	41,252195°	ASCOLI SATRIANO (FG) Foglio: 16 Particella: 282 F02
F27	15,599514°	41,251484°	ASCOLI SATRIANO (FG) Foglio: 16 Particella: 274 F02
F28	15,598473°	41,251210°	ASCOLI SATRIANO (FG) Foglio: 16 Particella: 339 D10
F29	15,598577°	41,250840°	ASCOLI SATRIANO (FG) Foglio: 16 Particella: 339 D10
F30	15,598849°	41,250622°	ASCOLI SATRIANO (FG) Foglio: 16 Particella: 339 D10
F31	15,605946°	41,247504°	ASCOLI SATRIANO (FG) Foglio: 28 Particella: 163 C02
F32	15,605848°	41,247280°	ASCOLI SATRIANO (FG) Foglio: 28 Particella: 129 A04
F33	15,605899°	41,246937°	ASCOLI SATRIANO (FG) Foglio: 28 Particella: 130 C02
F34	15,605414°	41,246790°	ASCOLI SATRIANO (FG) Foglio: 28 Particella: 131 C02
F35	15,605305°	41,246507°	ASCOLI SATRIANO (FG) Foglio: 28 Particella: 144 F02
F36	15,605113°	41,246473°	ASCOLI SATRIANO (FG) Foglio: 28 Particella: 144 F02
F37	15,605555°	41,246274°	ASCOLI SATRIANO (FG) Foglio: 28 Particella: 135 A04/F02/D02
F38	15,605111°	41,246248°	ASCOLI SATRIANO (FG) Foglio: 28 Particella: 148 F02
F39	15,606138°	41,246099°	ASCOLI SATRIANO (FG) Foglio: 28 Particella: 135 A04/F02/D02
F40	15,606432°	41,246022°	ASCOLI SATRIANO (FG) Foglio: 28 Particella: 135 A04/F02/D02
F41	15,605155°	41,245860°	ASCOLI SATRIANO (FG) Foglio: 28 Particella: 136 C02
F42	15,605714°	41,245596°	ASCOLI SATRIANO (FG) Foglio: 33 Particella: 145 C02
F43	15,606392°	41,245430°	ASCOLI SATRIANO (FG) Foglio: 33 Particella: 199 F02



LEGENDA

- perimetrazione impianto fotovoltaico di progetto
- delimitazione area di influenza minima di 500 m dalla perimetrazione dell'impianto fotovoltaico di progetto
- ruderi o fabbricati adibiti a ricovero per mezzi agricoli

REGIONE PUGLIA
 PROVINCIA DI FOGGIA
COMUNE DI ASCOLI SATRIANO
 LOCALITÀ POZZO ZINGARO

Oggetto:
PROGETTO DEFINITIVO PER LA COSTRUZIONE E L'ESERCIZIO DI UN IMPIANTO AGRO-FOTOVOLTAICO AVENTE POTENZA DI PICCO PARI A 47,29 MW_p E POTENZA NOMINALE PARI A 44,98 MW E RELATIVE OPERE DI CONNESSIONE

Sezione:
REC - RECETTORI SENSIBILI NELL'AREA DI IMPIANTO

Elaborato:
DOCUMENTAZIONE FOTOGRAFICA RELATIVA AI FABBRICATI NON CONSIDERATI RECETTORI

Nome file stampa: FV.ASC02.PD.REC.SIA.03.dwg	Codifica regionale: ANBNA_C2_zibano@grafico_27_03.pdf	Scala: 1:2000	Formato di stampa: A0
Nome file elaborato: FV.ASC02.PD.REC.SIA.03	Tipologia: D	Progettista: E-WAY FINANCE S.p.A. Via Po, 23 00198 ROMA (RM) P.IVA. 15773121007	
Proponente: E-WAY FINANCE S.p.A. Via Po, 23 00198 ROMA (RM) P.IVA. 15773121007		Redazione: E-WAY FINANCE S.p.A. Via Po, 23 00198 ROMA (RM) P.IVA. 15773121007	
Codice: FV.ASC02.PD.REC.SIA.03		Rev. n.:	00
Data Rev.:		02/2022	Redazione: A. Zambrano
Verifica:		D. Francionero	Validazione: D. Francionero