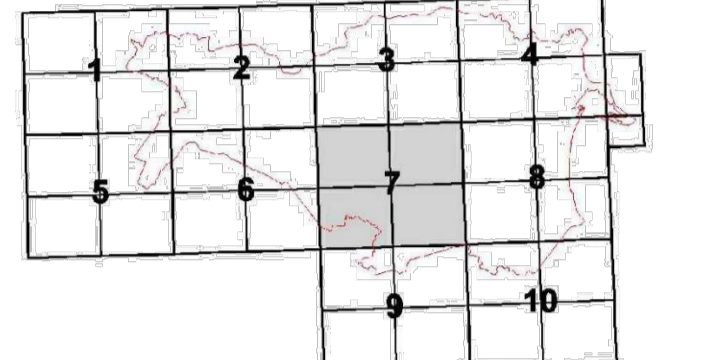


Regione Emilia Romagna  
**PROVINCIA DI FERRARA**  
**PIANO**  
**TERRITORIALE DI**  
**COORDINAMENTO**  
**PROVINCIALE**

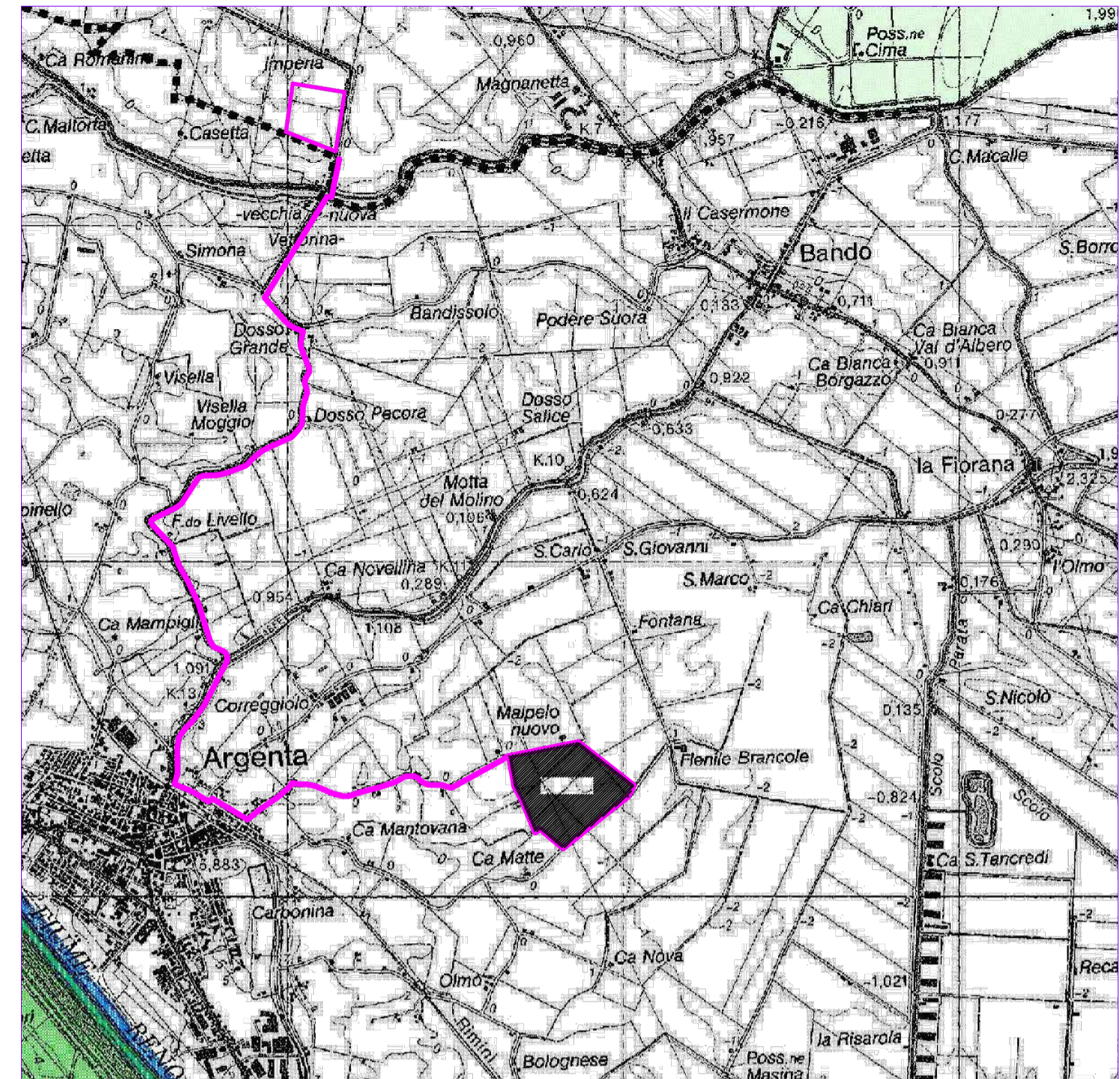
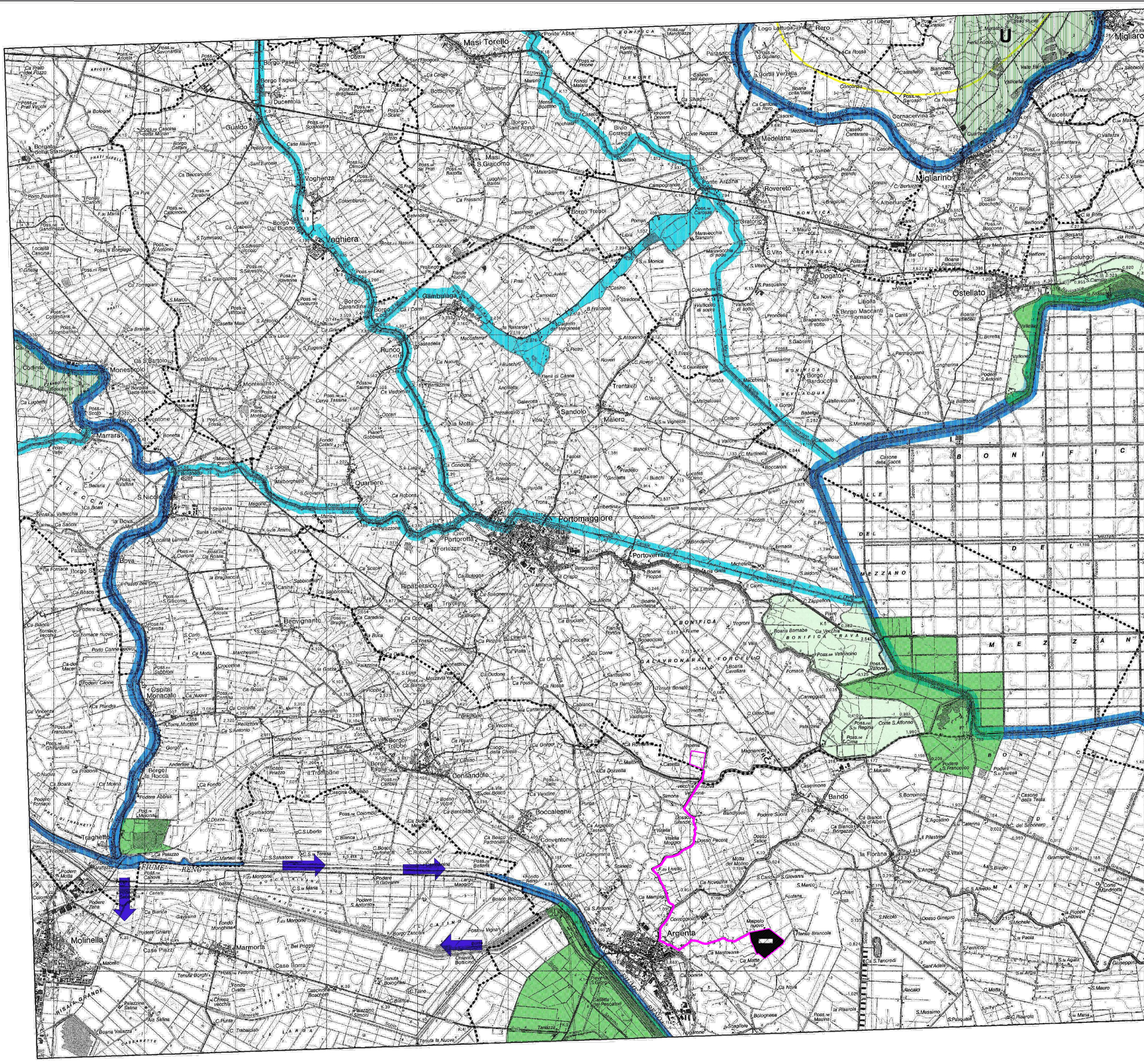
**IL SISTEMA AMBIENTALE**  
**ASSETTO DELLA RETE ECOLOGICA PROVINCIALE**  
**Tavola 5.1.7 Luglio 2016**  
 (Unione delle tavole 204 NO-NE-SO-SE)

Scala 1:25.000  
 0 500 1000 1500 2000 2500 Metri

Riferimento al quadro d'insieme della Carta Topografica Regionale 1:25.000



- LEGENDA**
- Nodo ecologico esistente -core area- (Art. 27-quater)
  - Nodo ecologico esistente -area tampone- (Art. 27-quater)
  - Nodo ecologico di progetto (Art. 27-quater)
  - Stepping stone esistente (Art. 27-quater)
  - Stepping stone progetto (Art. 27-quater)
  - Aree protette
  - Corridoio ecologico primario (Art. 27-quater)
  - Corridoio ecologico secondario (Art. 27-quater)
  - Direttirici di continuità (Art. 27-quater)
  - Areali speciali - connettivo ecologico diffuso (Art. 27-quater)
- Confini amministrativi



**IMPIANTO FOTOVOLTAICO EG COLOMBO SRL**  
**E OPERE CONNESSE**  
**POTENZA IMPIANTO 16,054 MWp - COMUNE DI ARGENTA (FE)**

Proponente  
**EG COLOMBO S.R.L.**  
 Via DEI PELLEGRINI 22 · 20122 MILANO (MI) · P.IVA 11769720969 · PEC: egcolombo@pec.it

Progettazione  
 Ing. ALBERTO RIZZOLI  
 Via Zandonai, 4 - 44124 FERRARA ( FE )  
 Tel. +39 0532 202613 . direct +39 0532 1883873 . e-mail: a.rizzoli@incico.com  
 PEC: incico@pec.it

Collaboratori  
 Ing. FABIO CONSOLINI  
 Via Zandonai, 4 - 44124 FERRARA ( FE )  
 Tel. +39 0532 202613 . e-mail: f.consolini@incico.com  
 PEC: incico@pec.it

Coordinamento progettuale  
**SOLAR ENGINEERING S.R.L.**  
 Via Ilaria Alpi, 4 - 46100 Mantova (MN)  
 P.IVA 02645550209  
 e-mail: solareng@pec.solareng.it

Titolo Elaborato  
**PTCP Sistema Ambiente**

LIVELLO PROGETTAZIONE	CODICE ELABORATO	FILENAME	FORMATO	DATA	SCALA
DEFINITIVO	BR1-TAV33-6.00	BR1-TAV33-6.00	A1		1:25000

Revisioni	REV.	DATA	DESCRIZIONE	ESEGUITO	VERIFICATO	APPROVATO
	00	20/12/2021	EMISSIONE	MB	MB	EG