

Regione del Veneto
Città metropolitana di Venezia
Comune di Musile di Piave

Titolo progetto:
Progetto per la realizzazione di un impianto fotovoltaico, denominato "Melidissa", con potenza nominale di 22.618,8 kW da realizzarsi nel Comune di Musile di Piave (VE)

Nome documento:
01_T04 PLANIMETRIA LAYOUT STRINGHE LOTTO A

Richiedente:
STM22 srl
Via Nenni 6E, Imola (BO)

Coordinamento:
Stemm srl
Via Nenni 6E, Imola (BO)

PROGETTO ELETTRICO
CAMPO FOTOVOLTAICO

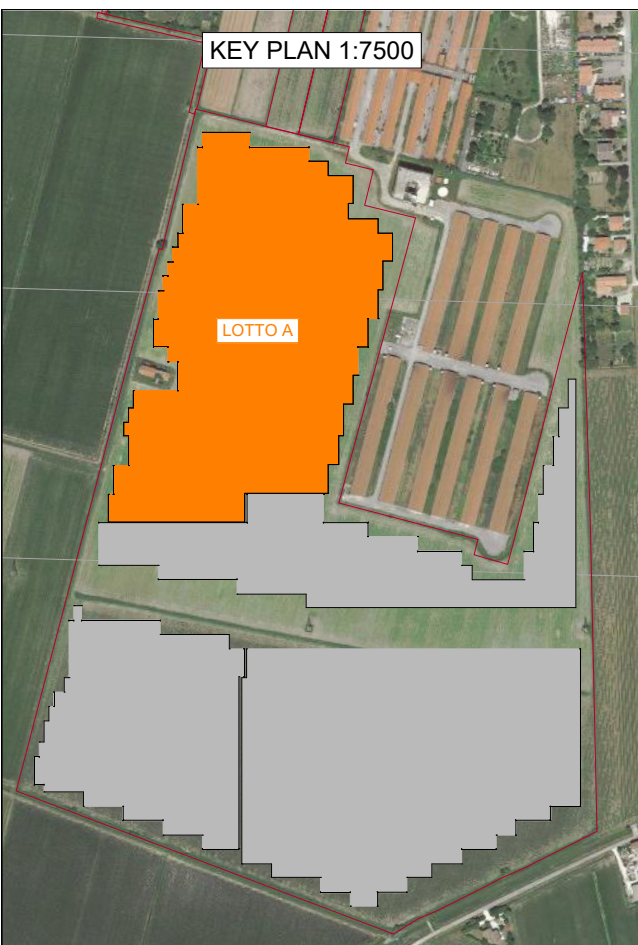
Ing. Rodolfo Ciani

STUDIO DI IMPATTO AMBIENTALE E VALUTAZIONE DI INCIDENZA

Dot. Marco Stevanin

Dot. For. Marco Abordi

Data documento: 19/05/2022
Revisione: Rev. 00
Nome file: 01_T04_Plan_Layout_Stringhe_A.dwg
Scala: 1:500



PANNELLI DA 610Wp
STRINGHE DA 24 PANNELLI = 14.64kWp

LOTTO A
CABINA A1
172 STRINGHE = 2.518,08kWp
10 INVERTER DA 200kWac
CABINA A2
172 STRINGHE = 2.518,08kWp
10 INVERTER DA 200kWac
CABINA A3
172 STRINGHE = 2.518,08kWp
10 INVERTER DA 200kWac

TOTALE LOTTO A
516 STRINGHE
POTENZA DI PICCO IN CORRENTE CONTINUA 7.539,6kWp
POTENZA TOTALE IN ALTERNATA 5.959kWac

LOTTO B
CABINA B1
171 STRINGHE = 2.503,44kWp
9 INVERTER DA 200kWac
1 INVERTER DA 180kWac
CABINA B2
172 STRINGHE = 2.518,08kWp
10 INVERTER DA 200kWac
CABINA B3
172 STRINGHE = 2.518,08kWp
10 INVERTER DA 200kWac

TOTALE LOTTO B
515 STRINGHE
POTENZA DI PICCO IN CORRENTE CONTINUA 7.539,6kWp
POTENZA TOTALE IN ALTERNATA 5.959kWac

LOTTO C
CABINA C1
171 STRINGHE = 2.503,44kWp
9 INVERTER DA 200kWac
1 INVERTER DA 180kWac
CABINA C2
172 STRINGHE = 2.518,08kWp
10 INVERTER DA 200kWac
CABINA C3
172 STRINGHE = 2.518,08kWp
10 INVERTER DA 200kWac

TOTALE LOTTO C
515 STRINGHE
POTENZA DI PICCO IN CORRENTE CONTINUA 7.539,6kWp
POTENZA TOTALE IN ALTERNATA 5.959kWac

TOTALE CAMPO FOTOVOLTAICO
1565 STRINGHE
POTENZA DI PICCO IN CORRENTE CONTINUA 22.618,8kWp
POTENZA TOTALE IN ALTERNATA 17.928kWac

LEGENDA

- PERCORSO CAVI DI BASSA TENSIONE PER ALIMENTAZIONE INVERTER LOTTO A
- PERCORSO CAVI DI BASSA TENSIONE PER ALIMENTAZIONE INVERTER LOTTO B
- PERCORSO CAVI DI BASSA TENSIONE PER ALIMENTAZIONE INVERTER LOTTO C
- INVERTER LOTTO A
- INVERTER LOTTO B
- INVERTER LOTTO C
- STRINGHE RELATIVE AL LOTTO A (I COLORI IDENTIFICANO L'INVERTER DI APPARTENENZA)
- STRINGHE RELATIVE AL LOTTO B (I COLORI IDENTIFICANO L'INVERTER DI APPARTENENZA)
- STRINGHE RELATIVE AL LOTTO C (I COLORI IDENTIFICANO L'INVERTER DI APPARTENENZA)
- RECINZIONE

