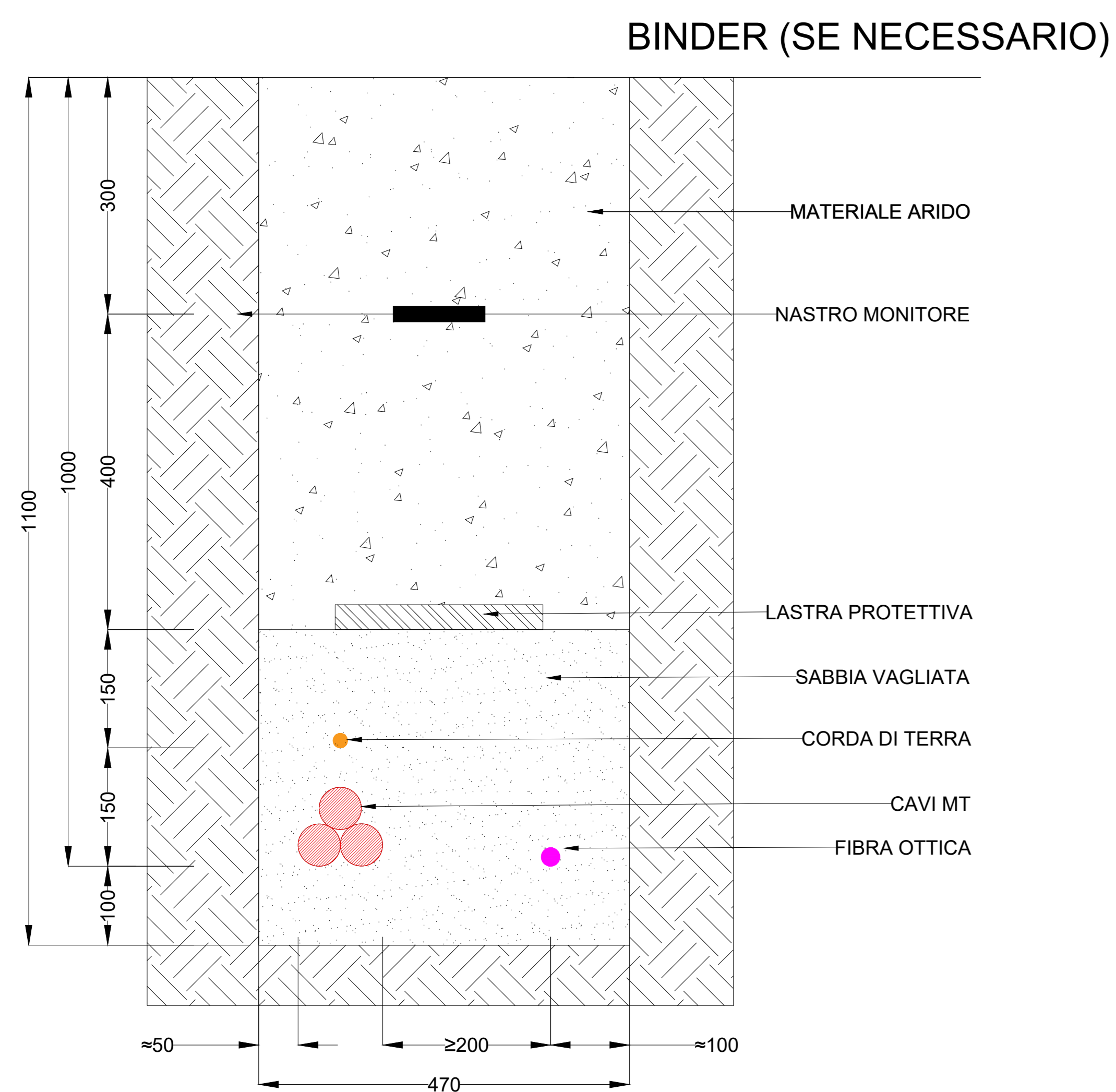


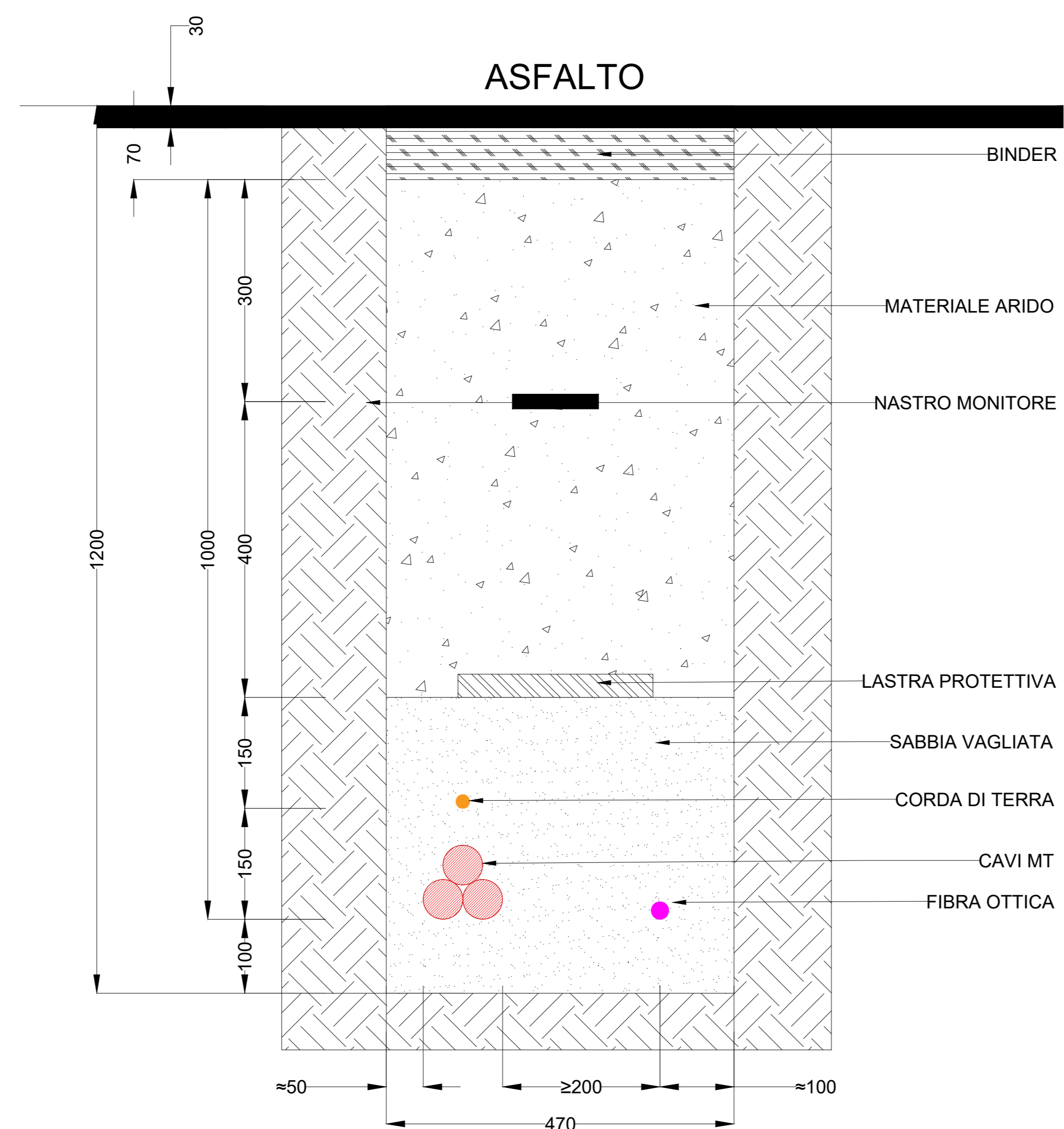
Scala 1:5

SEZIONE A-A' TRINCEA SU STRADA STERRATA - 1 CIRCUITO



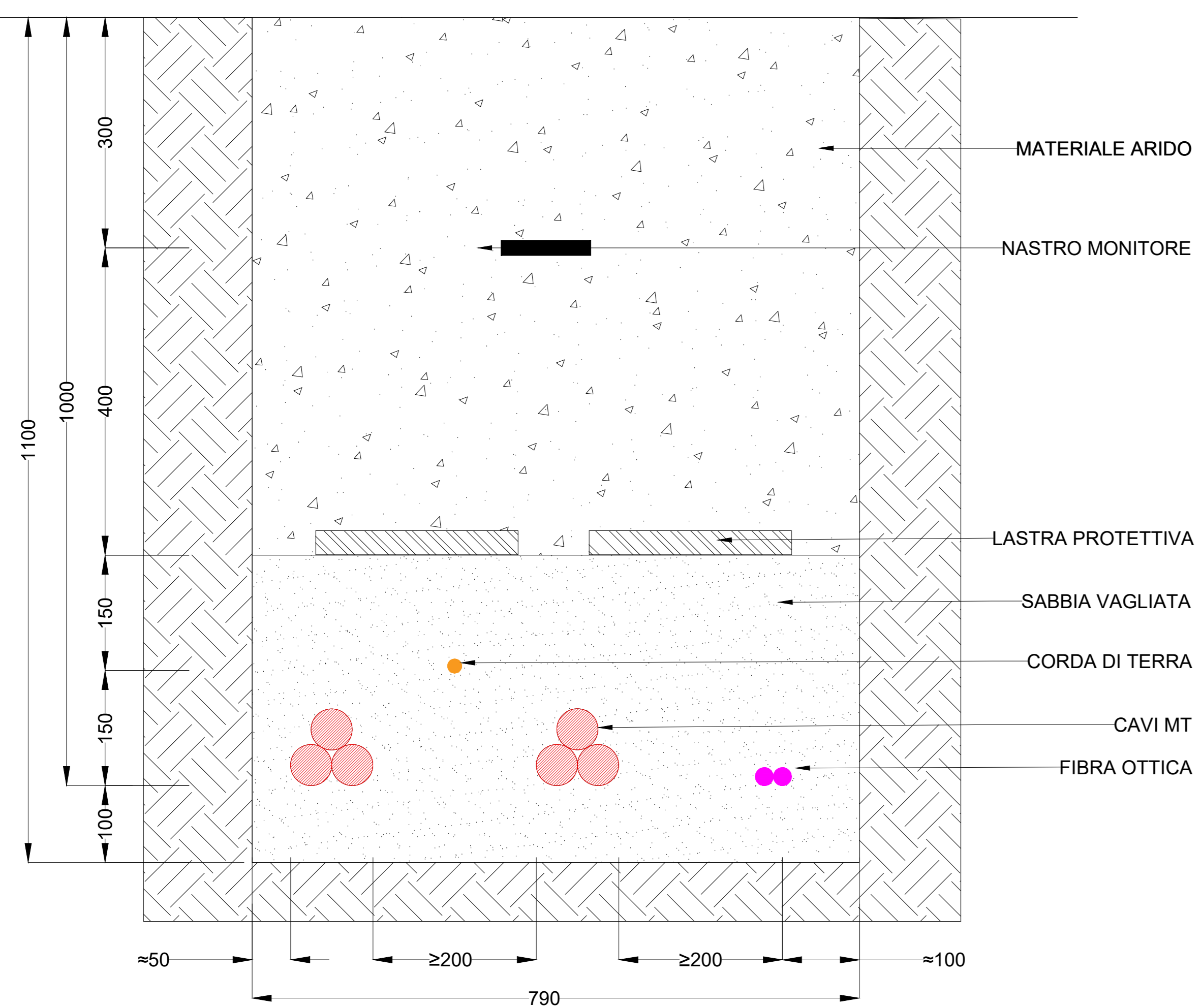
Scala 1:5

SEZIONE B-B' TRINCEA SU STRADA ASFALTATA - 1 CIRCUITO



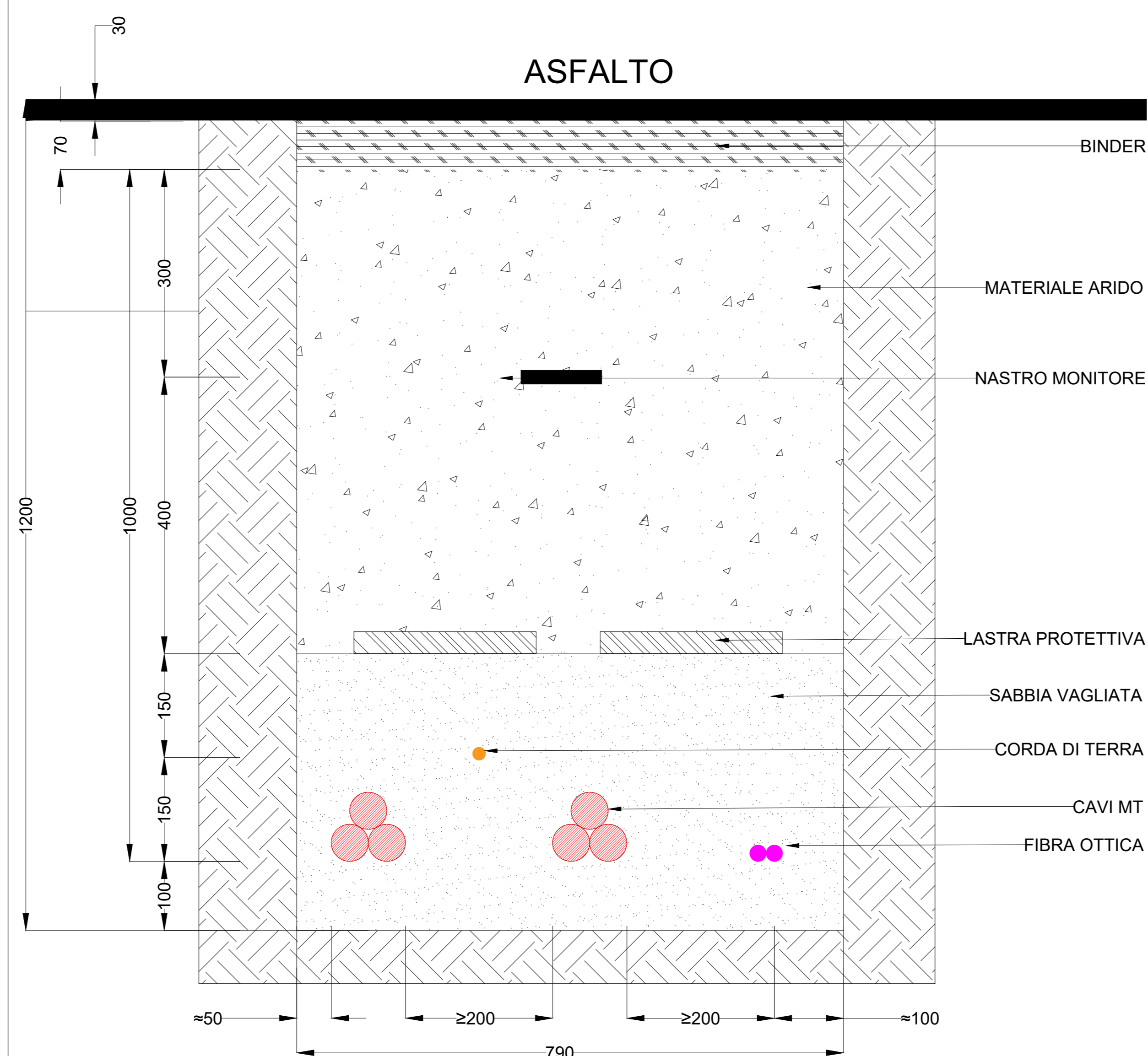
Scala 1:5

SEZIONE C-C' TRINCEA SU STRADA STERRATA - 2 CIRCUITI




Scala 1:5



SEZIONE D-D' TRINCEA SU STRADA ASFALTATA - 2 CIRCUITI



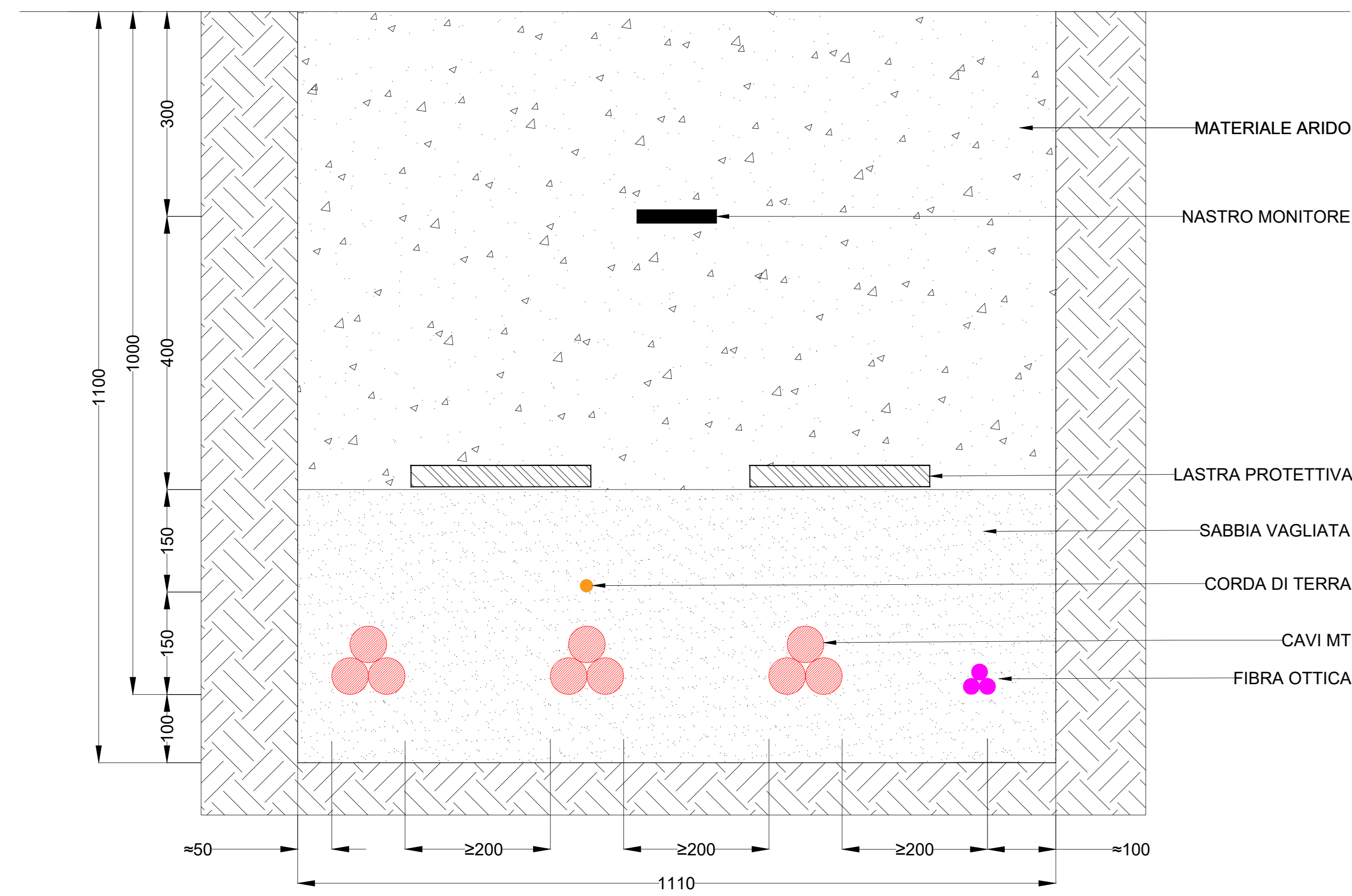
Green & Green S.r.l.
Via V. Alfieri, snc,
87036 Rosarno (CS) - Italy
P.IVA 02500010782
Ph. (+39) 0984 846295
Fax (+39) 0984 211470
info@greengreen.it
www.greengreen.it

Il tecnico
Ing. Leonardo Sblendoro

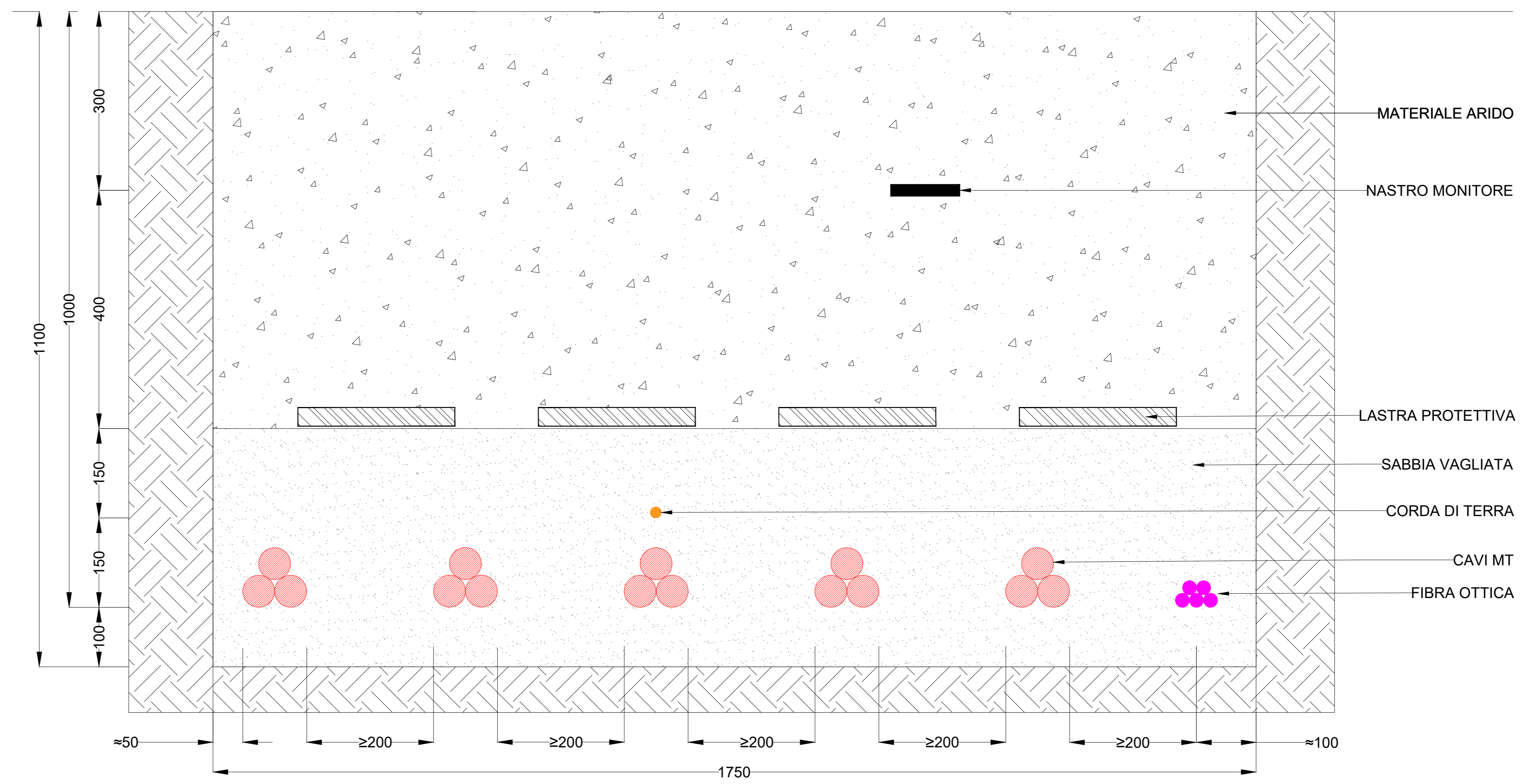


00	15/12/2021	Prima Emissione	AW Abdelrazek	A. DE GUZZIS	L. Sblendoro
REV.	DATA	DESCRIZIONE	PREPARATO	CONTROLLATO	APPROVATO
			<p style="text-align: center;">SINDIA PROGETTO DEFINITIVO</p>		
			<p style="text-align: center;">GRE VALIDAZIONE</p>		
NOME FILE: GRE_EEC_D_24_IT_W_15066_00_035_00_Sezioni tipiche cavidotti.pdf		CLASSIFICAZIONE: A0			
CAMPO DI UTILIZZO: SEZIONI TIPICHE CAVIDOTTI		CODICE GRE: 150660003500			
VERIFICATO DA: M. Porcellini / F. Santino		COLLABORATORI: GRE EEC D 24 IT W 15 06 6 0 0 0 3 5 0 0			

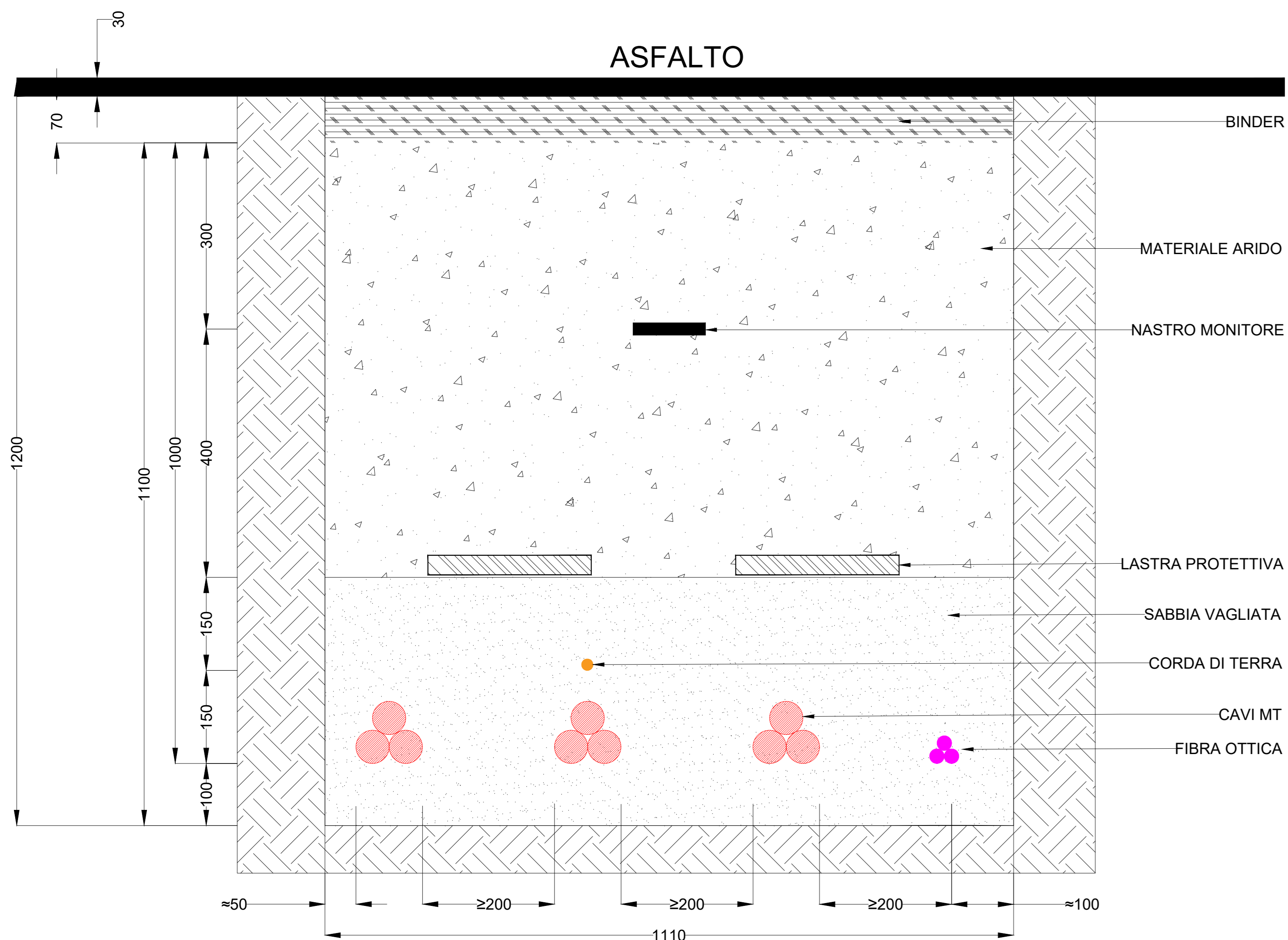
SEZIONE E-E' TRINCEA SU STRADA STERRATA - 3 CIRCUITI



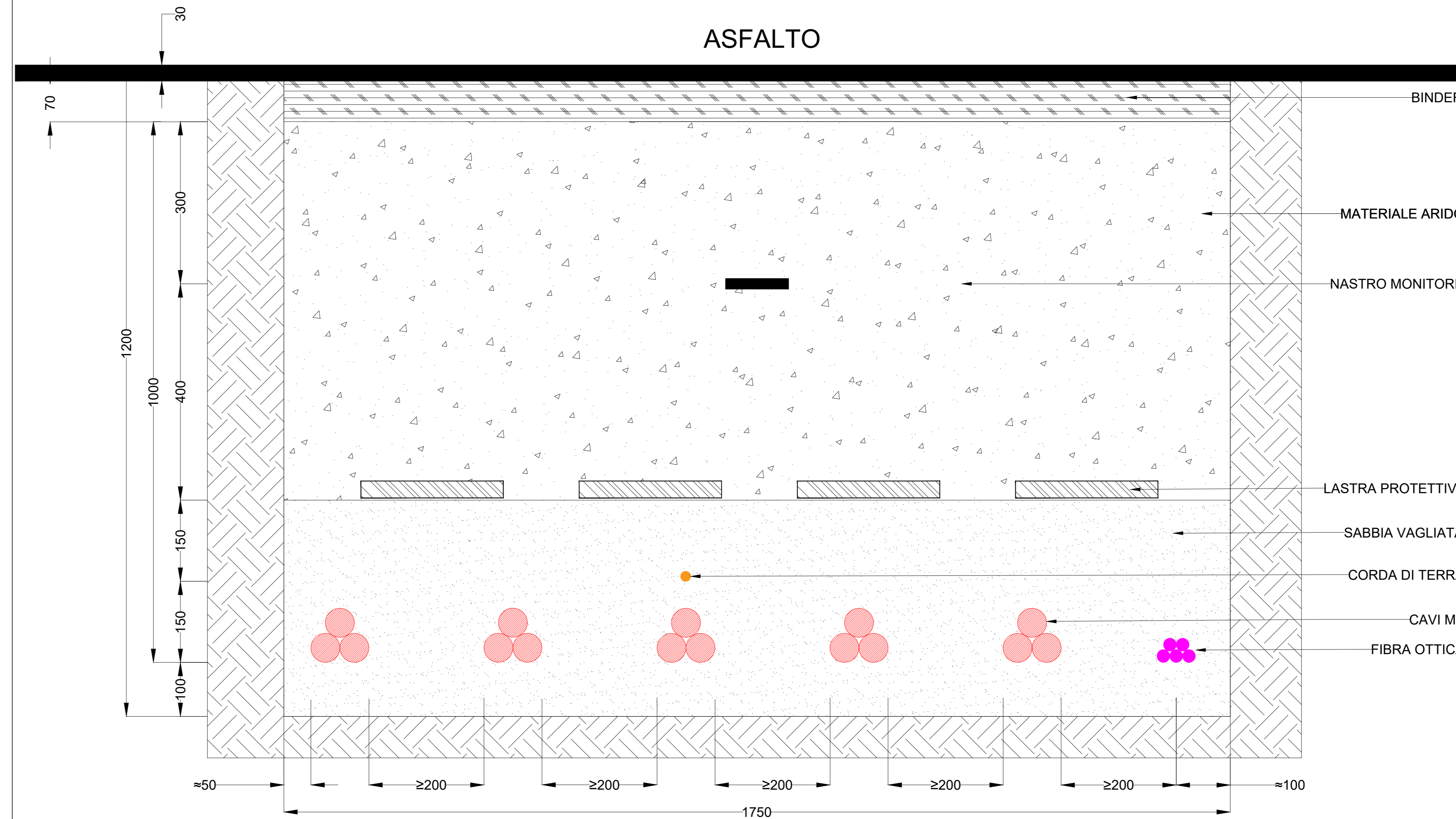
SEZIONE G-G' TRINCEA SU STRADA STERRATA - 5 CIRCUITI



SEZIONE F-F' TRINCEA SU STRADA ASFALTATA TIPO - 3 CIRCUITI



SEZIONE H-H' TRINCEA SU STRADA ASFALTATA TIPO - 5 CIRCUITI



Green & Green S.r.l.
Via V. Alfieri, snc,
87036 Rosarno (CS) - Italy
P.IVA 02500010782
Ph. (+39) 0984 846295
Fax (+39) 0984 211470
info@greengreen.it
www.greengreen.it

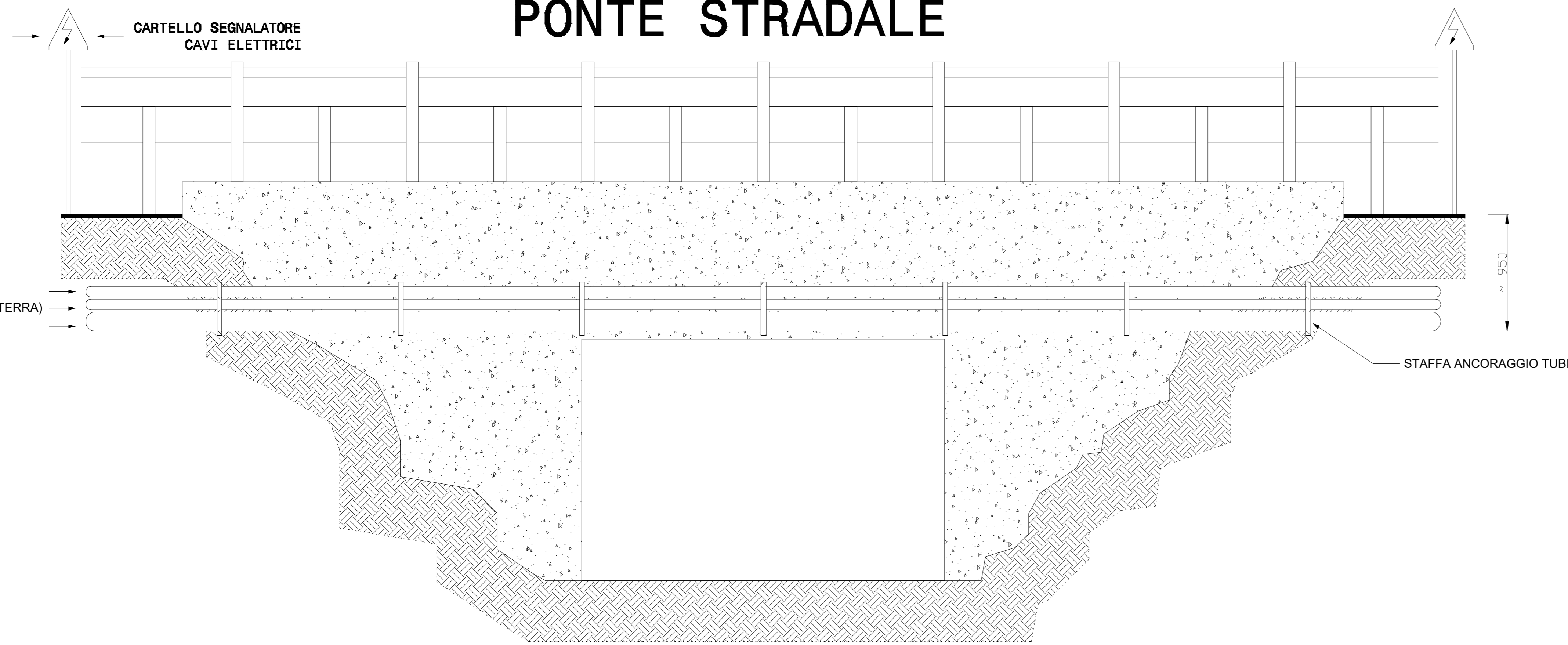


Il tecnico
Ing. Leonardo Splendido

00	15/12/2021	Prima Emissione	AW Abdelrazek	A. DE GUZZIS	L. Splendido
REV.	DATA	DESCRIZIONE	PREPARIATO	CONTROLLATO	APPROVATO
PROGETTO:			SINDIA PROGETTO DEFINITIVO		
NOME FILE:			GRE.EEC.D.24.IT.W.15066.00.035.00_Sezioni tipiche cavidotti.pdf		
CLASSIFICAZIONE:		FORMATO:	SCALA:	SCALA PLOT:	FOGLIO:
A0		1:5	1:1	2	di 5
CAMPIONI DI UTILIZZO:			TITOLO:		
SEZIONI TIPICHE CAVIDOTTI			SEZIONI TIPICHE CAVIDOTTI		
GRE VALIDAZIONE					
VERIFICATO DA: M. Porcellini / F. Santoro					
COLLAUDATORE:					
CODICE GRE					
GRE.EEC.D.24.IT.W.15066.00.035.00					

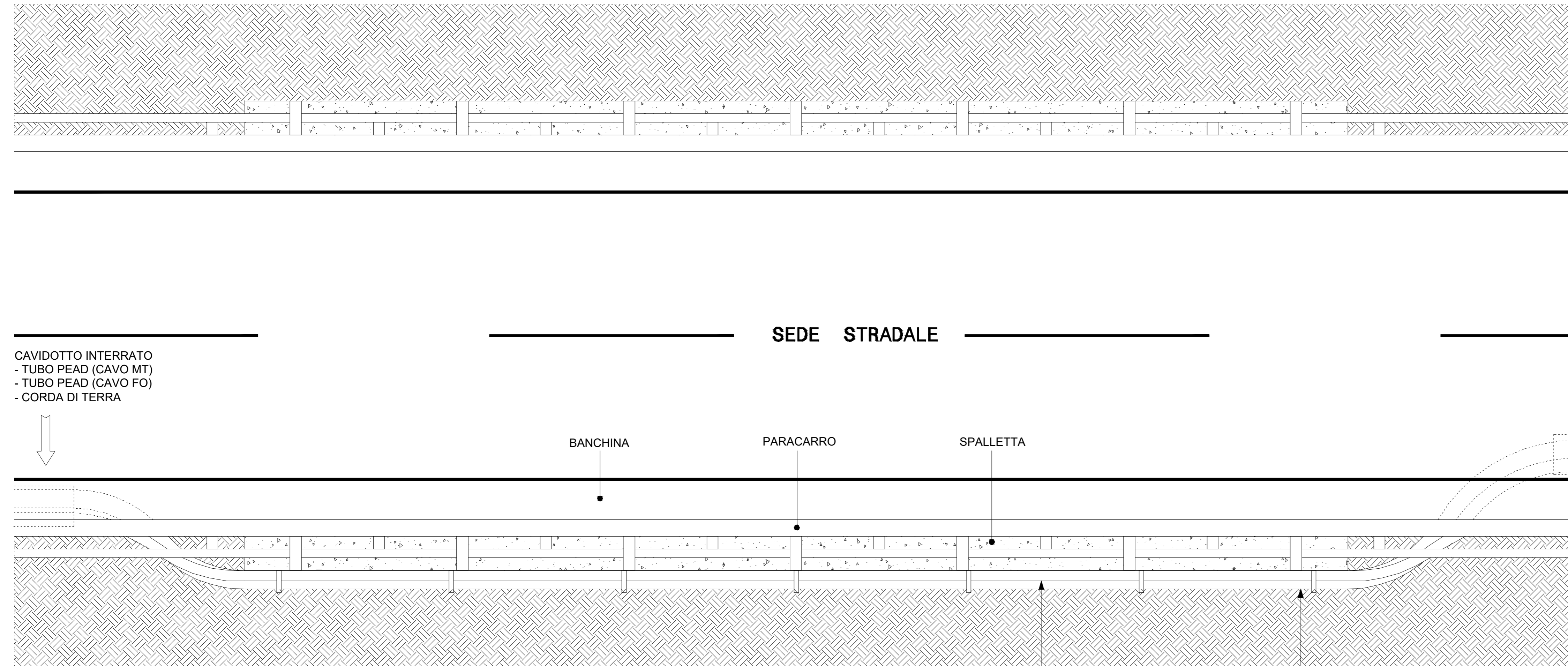
PROSPETTO

PONTE STRADALE



- TUBO PEAD (CAVO FO)
- TUBO PEAD (CORDA DI TERRA)
- TUBO PEAD (CAVO MT)

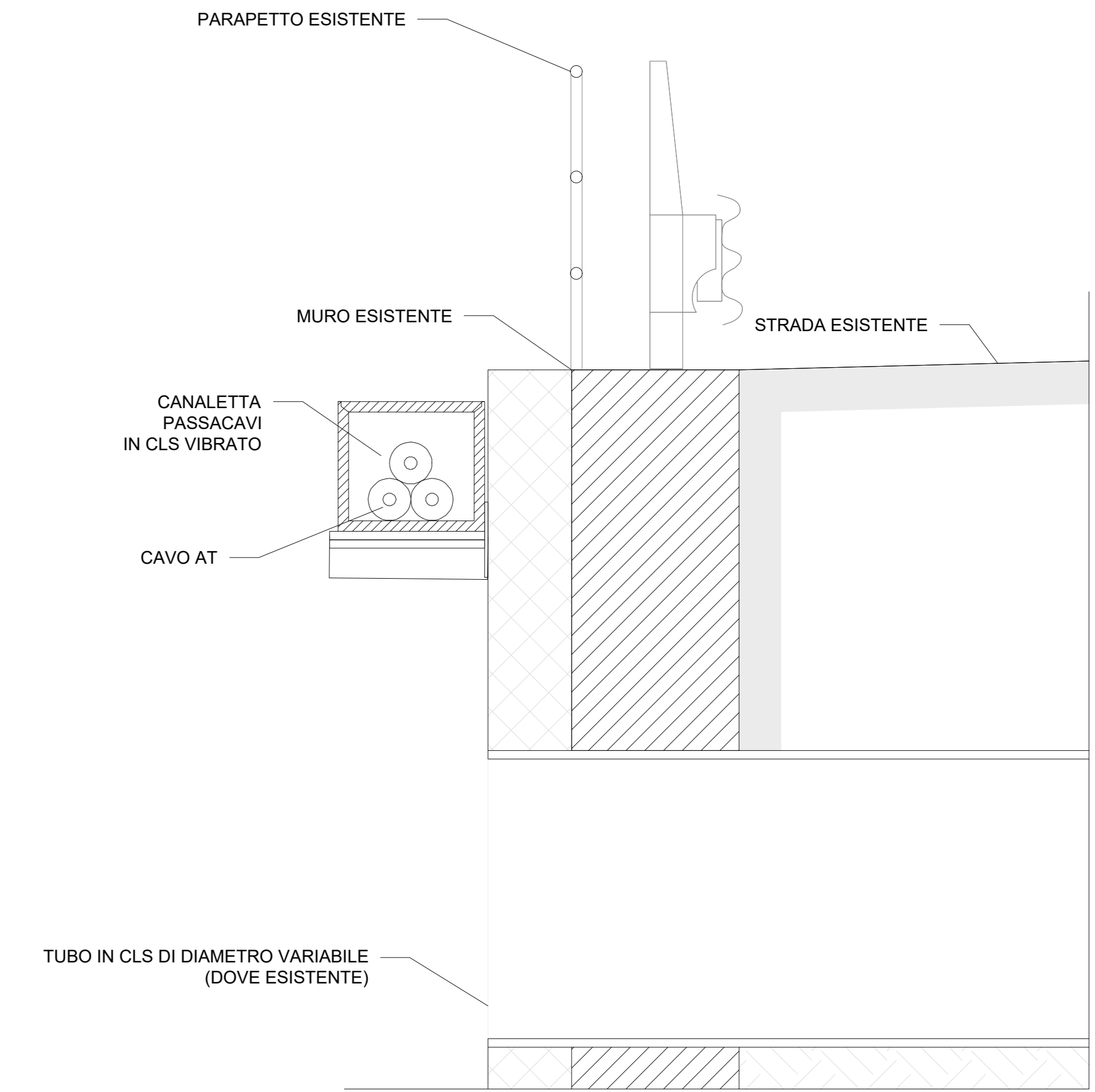
PIANTA



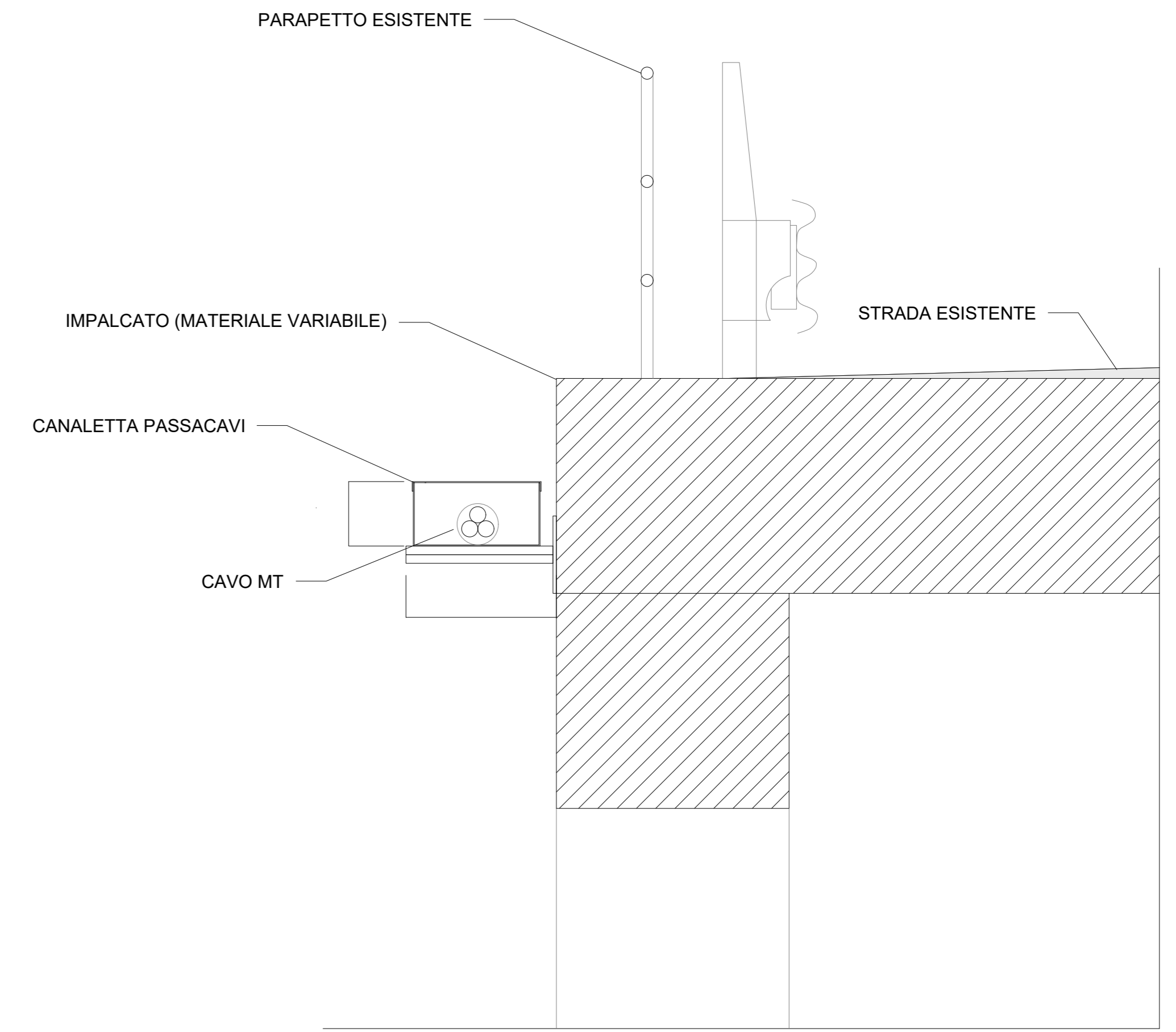
- TUBO PEAD (CAVO MT)
- TUBO PEAD (CAVO FO)
- CORDA DI TERRA

- TUBI PEAD SOVRAPPosti (CAVO FO E CORDA DI TERRA)
- TUBO PEAD (CAVI MT)

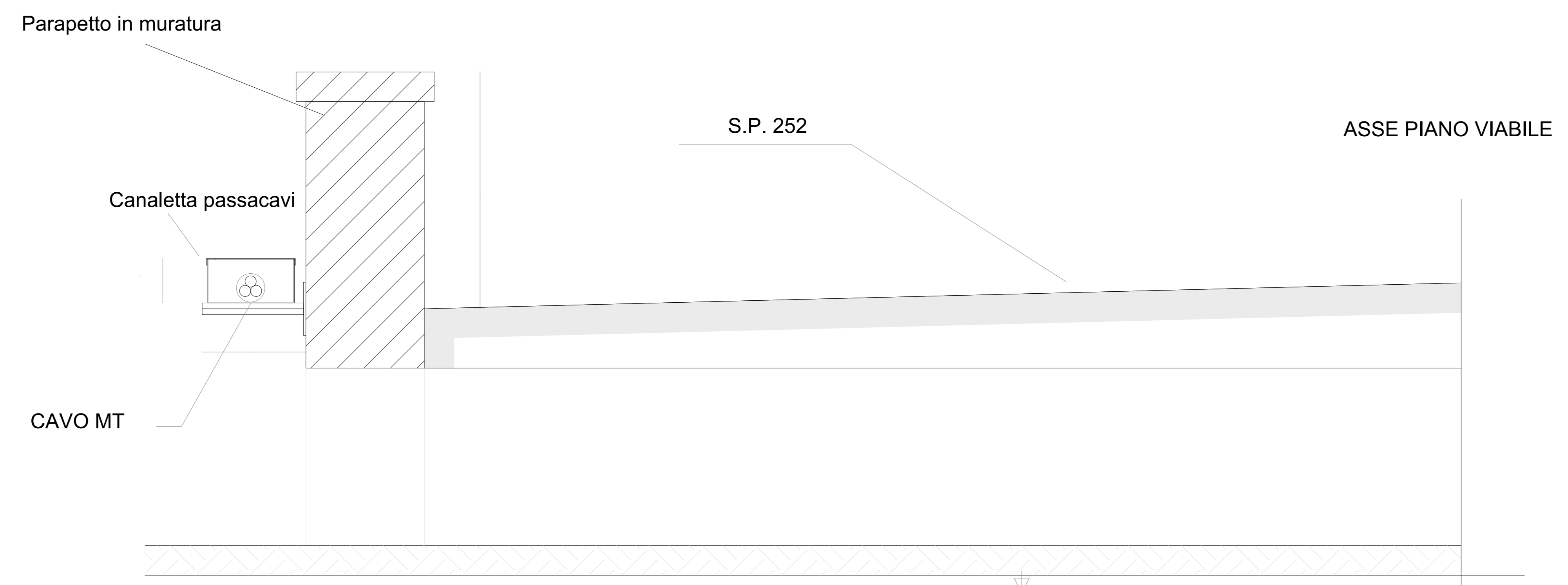
M-M' SEZIONE (TIPOLOGICO)



L-L' SEZIONE (TIPOLOGICO)



SEZIONE TIPO 15: STAFFAGGIO CANALETTA PASSACAVI- ATTRAVERSAMENTO FOSSO - LATO VALLE



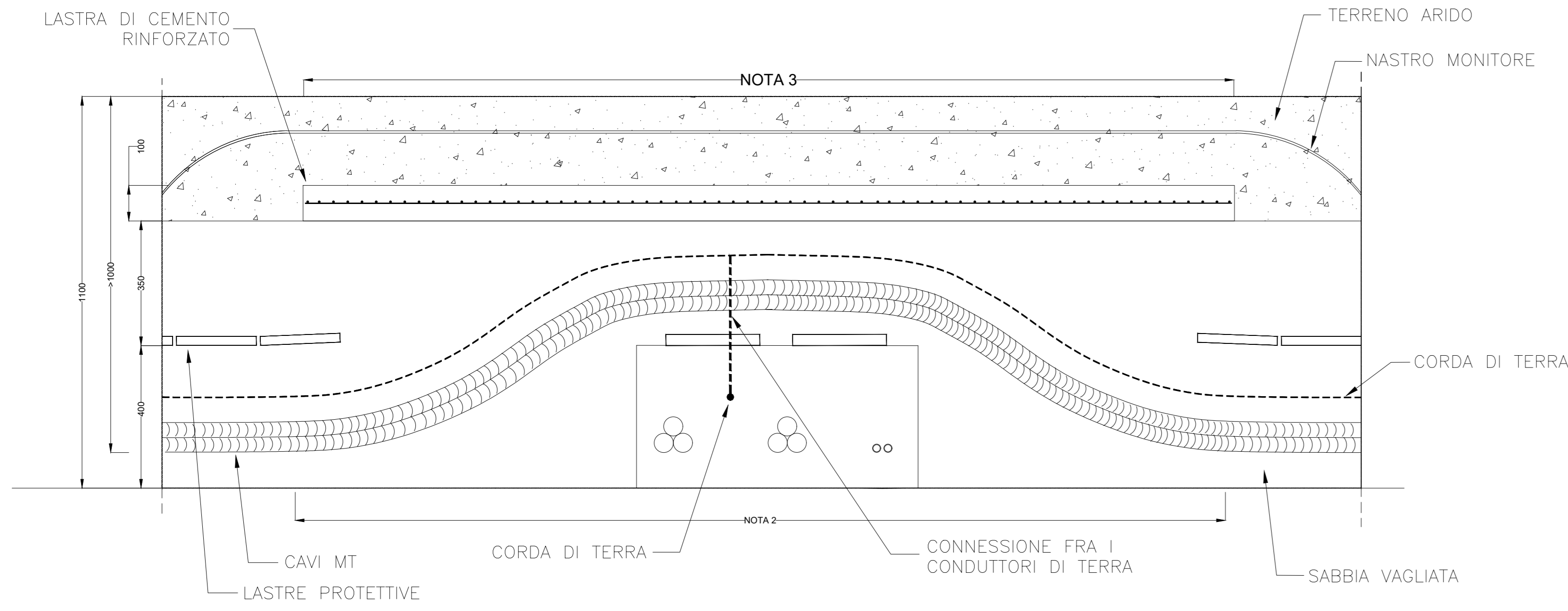
Green & Green S.r.l.
Via V. Alfieri, snc,
81036 Reale (CB) - Italy
P.IVA 02090010782
Ph. (+39) 0984 846295
Fax (+39) 0984 1214470
info@greengreen.it
www.greengreen.it

green & green
WE ENGINEERING

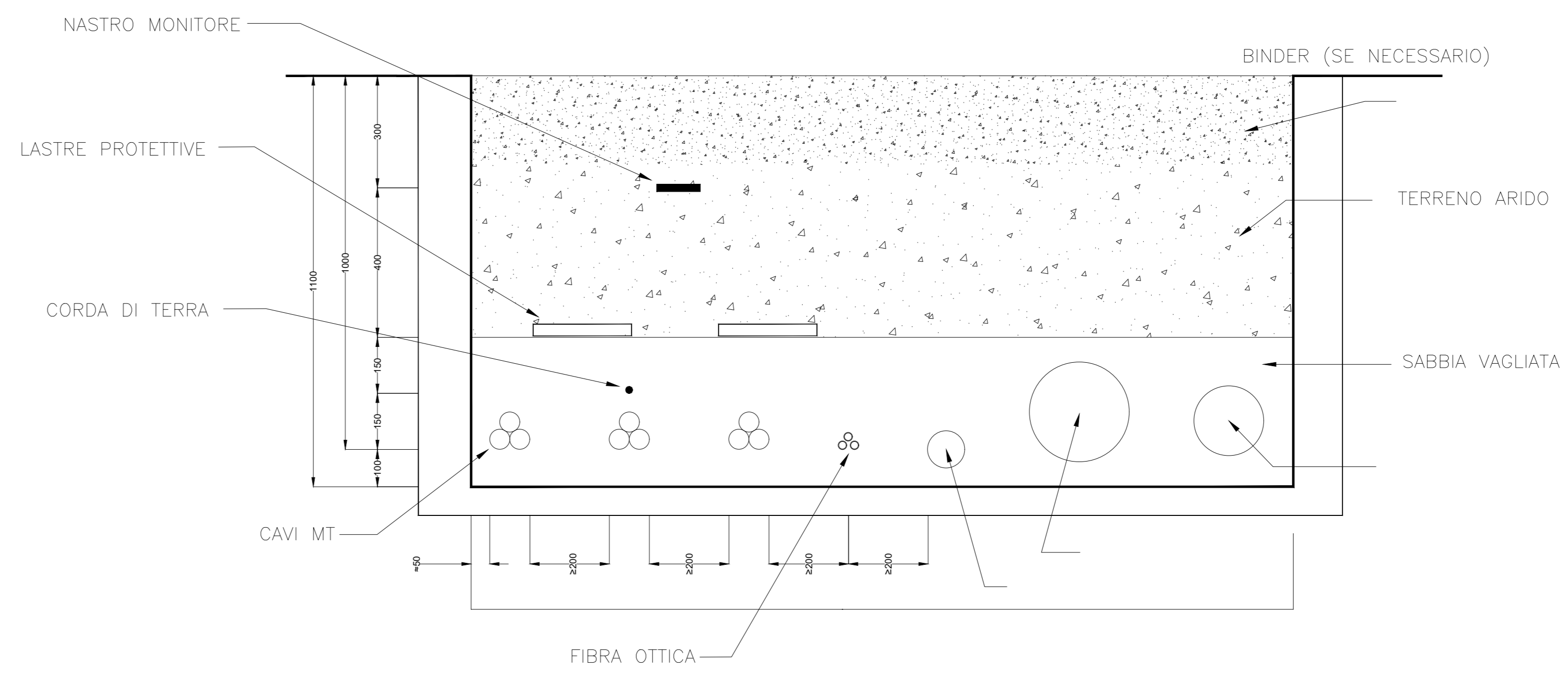
Il tecnico
Ing. Leonardo Sblendoro

00	15/12/2021	Prima Emissione	AW Abdelrazek	A.DE GUZZIS	L.Sblendoro
REV.	DATA	DESCRIZIONE	PREPARIATO	CONTROLLATO	APPROVATO
PROGETTO:			SINDIA		
NOME FILE:			PROGETTO DEFINITIVO		
CLASSIFICAZIONE:			FORMATO:	SCALA:	SCALA PLOT:
A0			1:10	1:1	3 di 5
CAMPO DI UTILIZZO:			TITOLO:		
SEZIONI TIPICHE CAVIDOTTI					
VALIDATA DA:			CODICE GRE		
A. Pisci					
VERIFICATO DA:			ARABATO		
M. Porcellini / F. Santino			SISTEMA		
COLLABORATORI:			PROGRESSO		
GRE/EECD			035		
24			00		
15			00		
06			00		
15			00		
06			00		
03			00		
5			00		

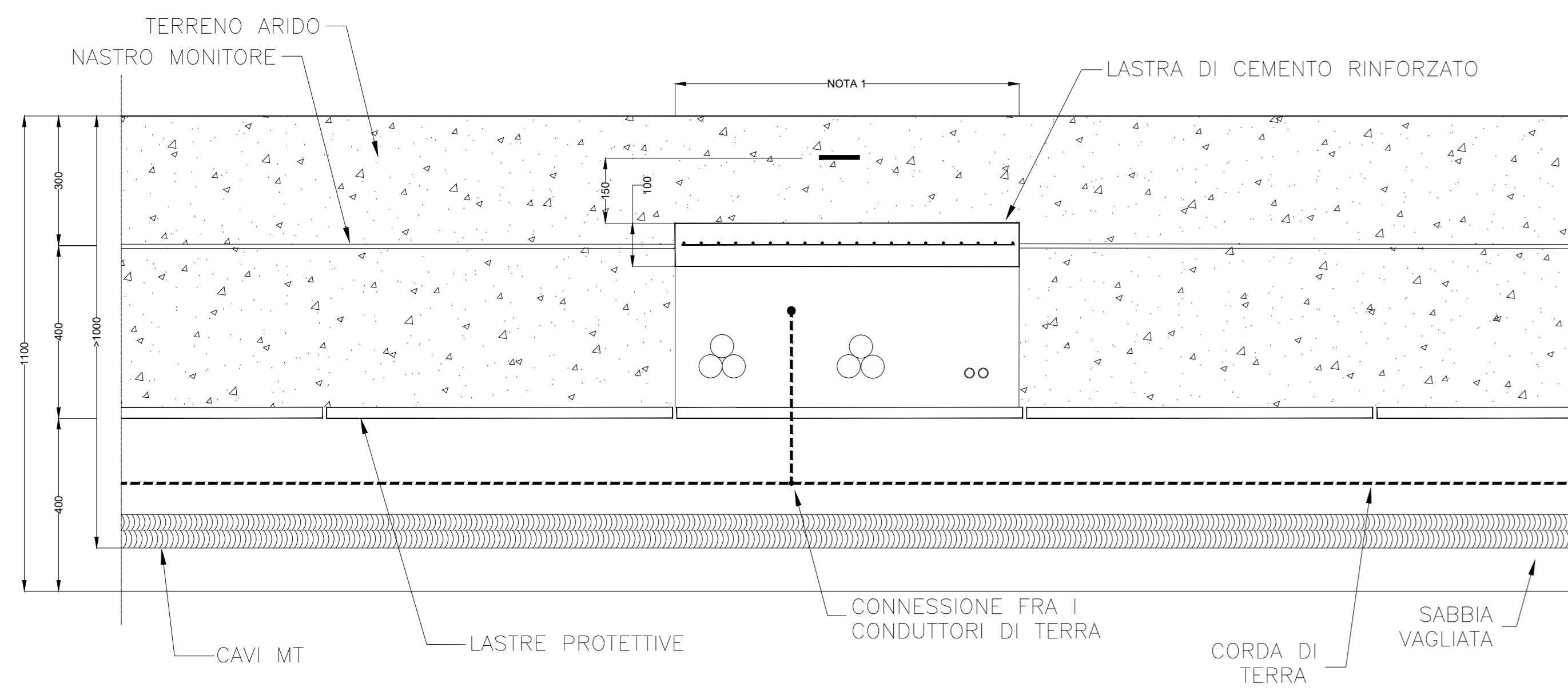
INCROCIO CAVIDOTTI SOVRAPPASSO - SEZIONE LONGITUDINALE



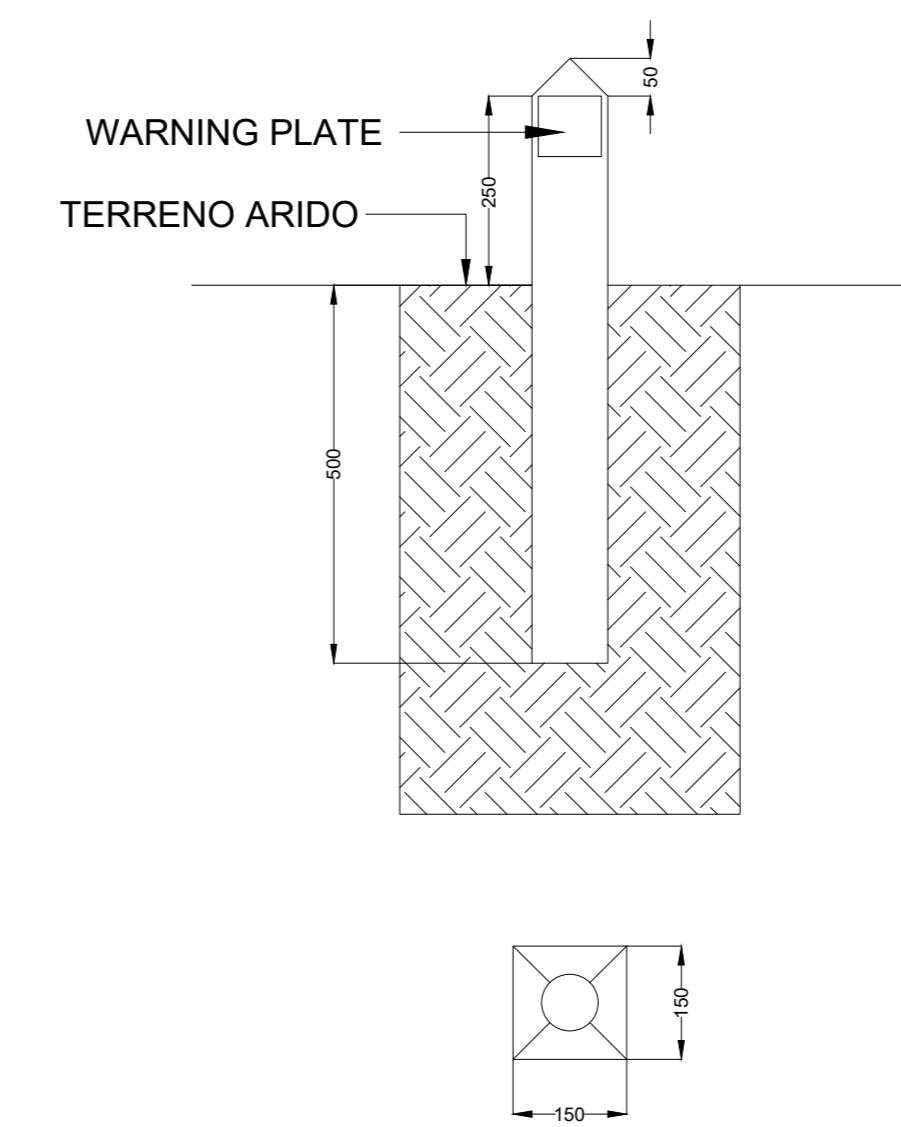
PARALLELISMO CON SOTTOSERVIZI



INCROCIO CAVIDOTTI SOVRAPPASSO - SEZIONE TRASVERSALE



PICCHETTO SEGNALATORE



NOTE:

1. LA LARGHEZZA DELLA TRINCEA DIPENDE DAL NUMERO DI CIRCUITI
2. LA LARGHEZZA DELL'ATTRAVERSAMENTO DIPENDE DAL RAGGIO MINIMO DI CURVATURA DEI CAVI ELETTRICI
3. LA LUNGHEZZA MINIMA DELLA LASTRA DI CEMENTO É 2500 mm

Green & Green S.r.l.
Via V. Alfieri, snc,
81036 Ronde (CB) - Italy
P.IVA 02500010782
Ph. (+39) 0984 846295
Fax (+39) 0984 121470
info@greengreen.it
www.greengreen.it

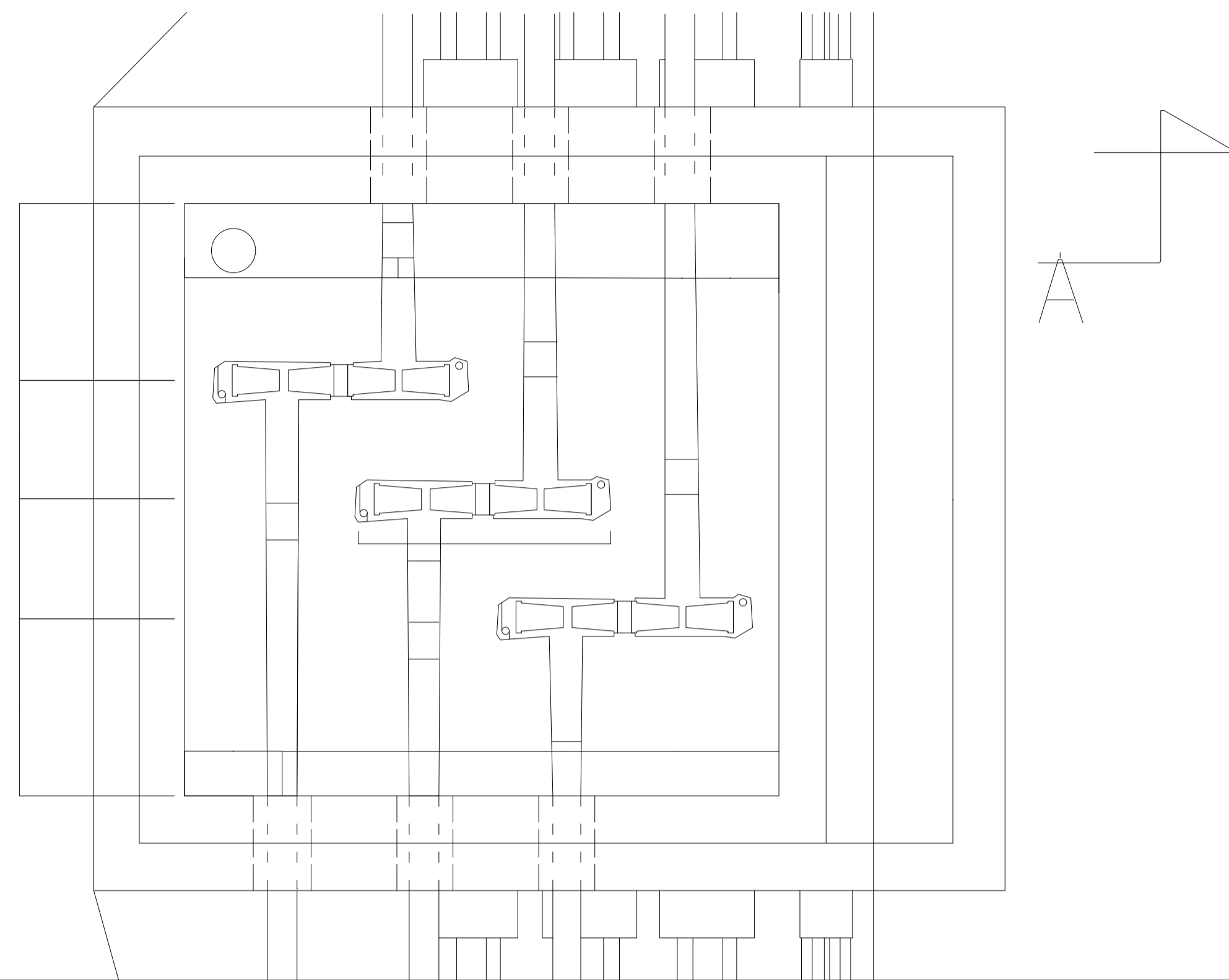
green & green
WE ENGINEERING

Il tecnico
Ing. Leonardo Sblendoro

00	15/12/2021	Prima Emissione	AW Abdelrazek	A. DE GUZZIS	L. Sblendoro
REV.	DATA	DESCRIZIONE	PREPARIATO	CONTROLLATO	APPROVATO
PROGETTO:			SINDIA PROGETTO DEFINITIVO		
NOME FILE:			GRE.EEC.D.24.IT.W.15066.00.035.00_Sezioni tipiche cavidotti.pdf		
CLASSIFICAZIONE:	FORMATO:	SCALA:	SCALA PLOT:	FOGLIO	
A0	1:10	1:1	4 di 5		
CAMPO DI UTILIZZO:	TITOLO:				
SEZIONI TIPICHE CAVIDOTTI					
CODICE GRE					
VERIFICATO DA:	M. Porcellini / F. Santoro				
COLLABORATORI:	GR	EE	CD	24	IT
	W	15	06	60	03500

Scala 1:10

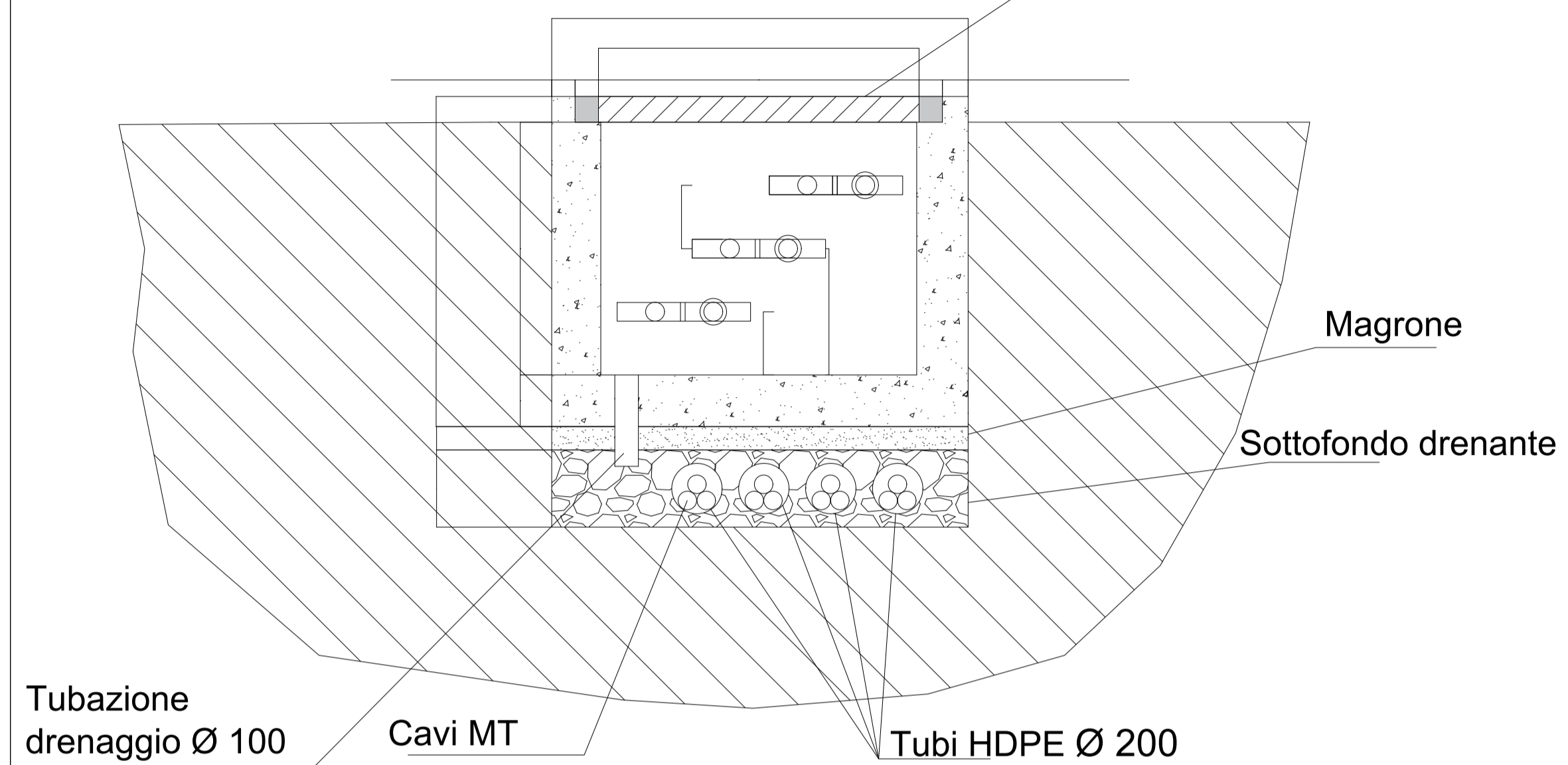
POZZETTO CON GIUNTI PER CAVI MT
CON MESSA A TERRA DEGLI SCHERMI



Scala 1:20

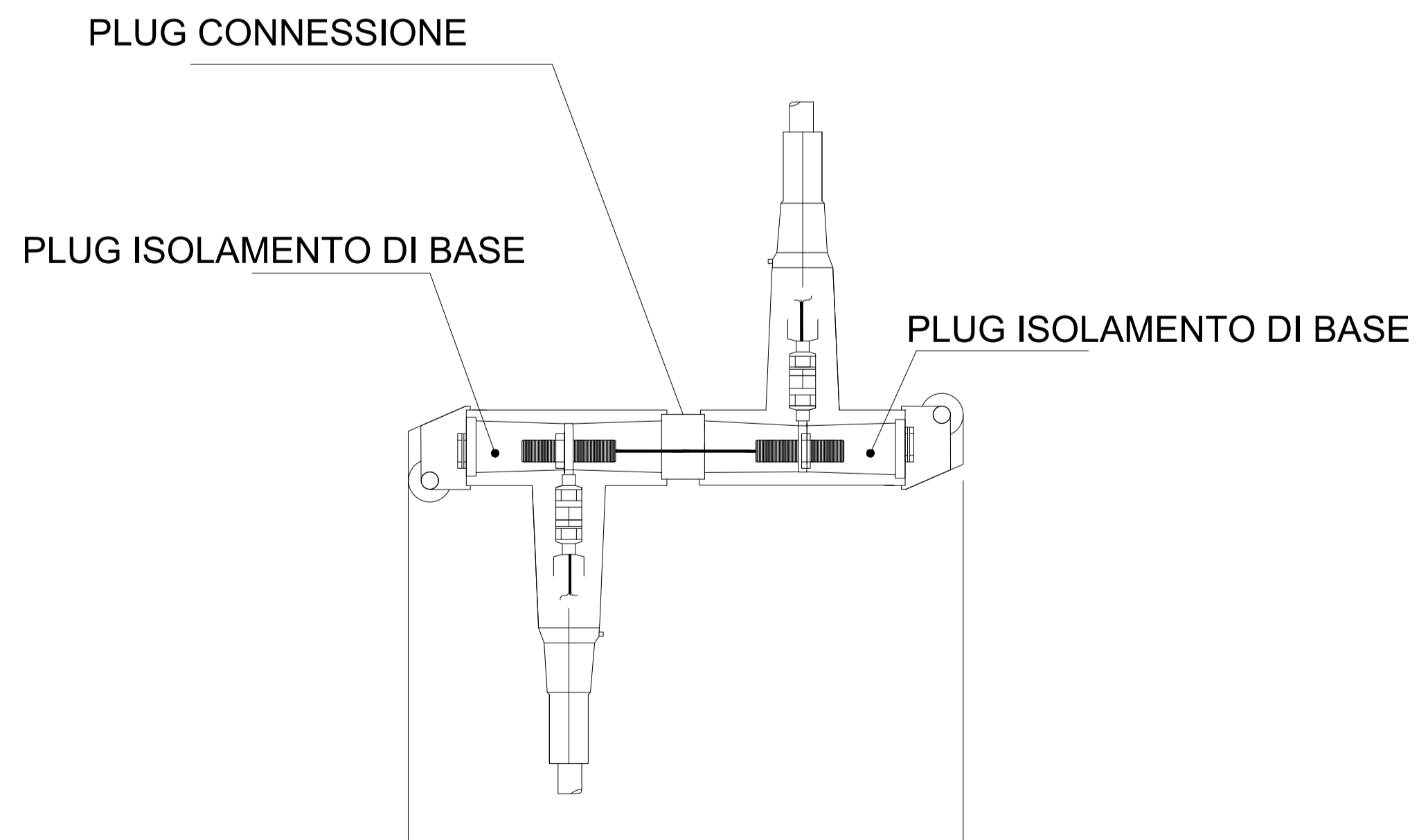
POZZETTO CON GIUNTI PER CAVI MT
CON MESSA A TERRA DEGLI SCHERMI
Sezione A-A

Chiusino in ghisa dem.
1450x1450 Tipo EN124 D400



Scala 1:5

GIUNTO SEZIONABILE



Green & Green S.r.l.
Via V. Alfieri, snc,
87036 Rende (CS) - Italy
P.IVA 02900010782
Ph. (+39) 0984 846295
Fax (+39) 0984 1711470
info@greengreen.it
www.greengreen.it



Il tecnico
Ing. Leonardo Sblendido



REV.	DATA	DESCRIZIONE	PREPARATO	CONTROLLATO	APPROVATO
00	15/12/2021	Prima Emissione	AW Abdelrazek	A DE GUZZIS	L.Sblendido
		PROGETTO: SINDIA PROGETTO DEFINITIVO			
NOME FILE: GRE.EEC.D.24.IT.W.15066.00.035.00_Sezioni tipiche cavidotti.pdf					
		CLASSIFICAZIONE:	FORMATO: A1	SCALA: 1:5; 1:10; 1:20	SCALA PLOT: 1:1
Engineering & Construction GRE VALIDAZIONE		CAMPO DI UTILIZZO:	TITOLO: SEZIONI TIPICHE CAVIDOTTI		
VALIDATO DA: A. Puosi		CODICE GRE			
VERIFICATO DA: M. Porcellini / F. Sannino		GRUPPO FUNZIONE TIPO EMITTENTE PAESE TEC. BIPANTO SISTEMA PROGRESSEDIVO REVISIONE			
COLLABORATORI		GRE EEC D 2 4 I T W 1 5 0 6 6 0 0 0 3 5 0 0			

Questo documento è di proprietà di Enel SpA. È severamente vietato riprodurre questo documento, in tutto o in parte, o fornire ad altri qualsiasi informazione contenuta senza il permesso scritto di Enel SpA.