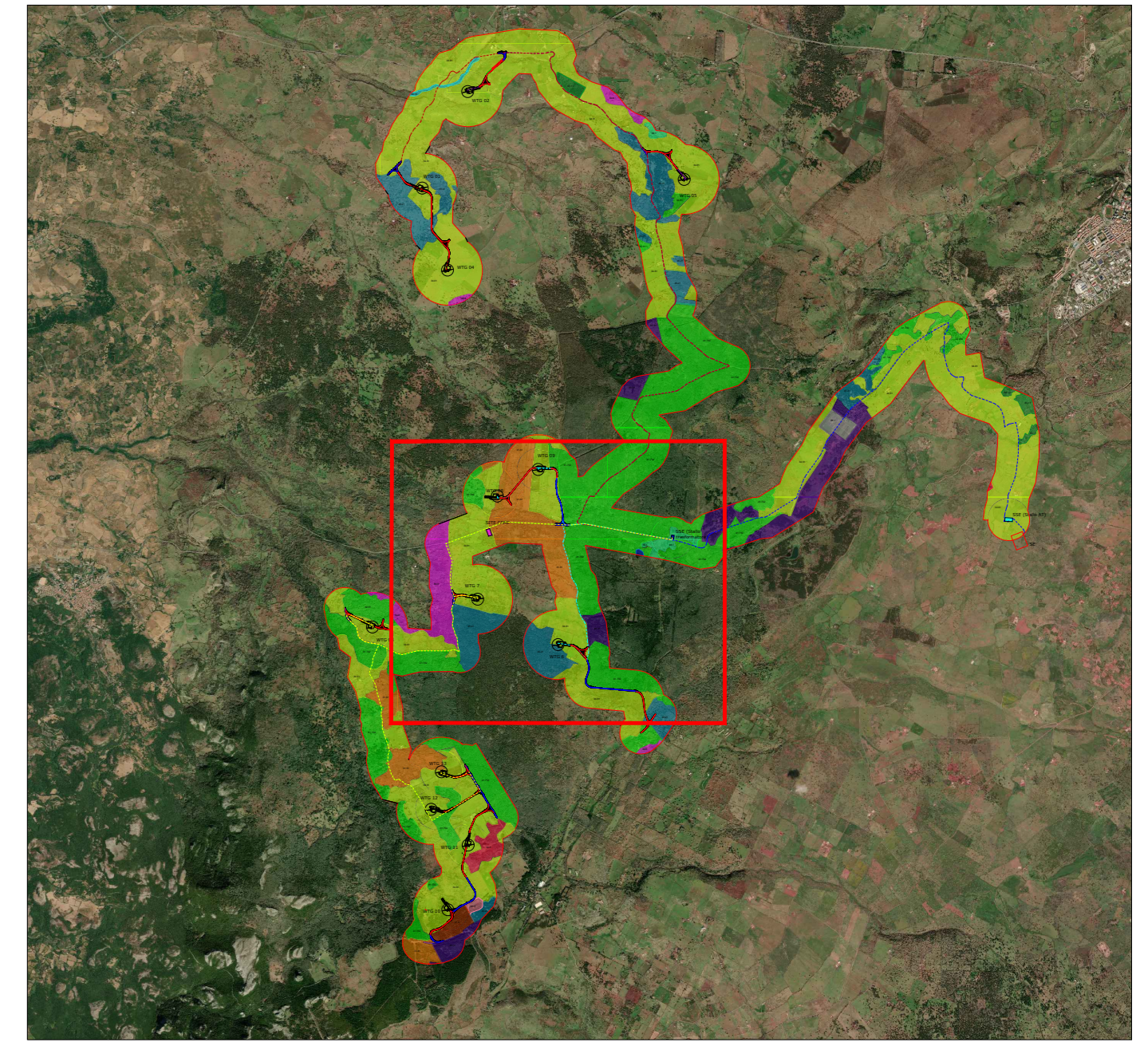


- LEGENDA DEI COLORI E SIMBOLI IN CARTA:**
- Aerogeneratore (Diametro rotore= 170m; Hhub=115 m; Htp=200m)
 - Piazzola
 - Cavidotti MT
 - Cavidotti AT
 - Strade di nuova realizzazione
 - Strade da adeguare
 - Buffer 500m dalle WTG e 300 m dalle altre componenti di impianto (strade, cavidotti, sottostazioni)
 - Area di Manovra

- LEGENDA HABITAT:**
- 22.4 - Laghi e stagni di acqua dolce con vegetazione
 - 31.81 - cespuglieti temperati a latifoglie decidue dei suoli ricchi
 - 34.81 - Prati mediterranei subnitrofilo (incl. vegetazione mediterranea e submediterranea postculturale)
 - 38.1 - Praterie mesofile pascolate
 - 41.732 - Querceti mediterranei a roverella
 - 45.21 - Sugherete tirreniche
 - 83.31 - Piantagione di conifere
 - 84.6 - Pascolo alberato in Sardegna (Dehesa) (cod. Natura 2000: 6310)

Fonte: Carta degli habitat - ISPRA



Green & Green S.r.l.
Via V. Affari, snc,
81036 Ronde (CS) - Italy
P.IVA 02500010782
Ph. (+39) 0984 846295
Fax (+39) 0984 1214470
info@greengreen.it
www.greengreen.it

Il tecnico
Ing. Leonardo Sblendido

Agr. Dott. Nat. Mario Cianfarani

00	15/12/2021	Prima Emissione	B. Latassa	G. Alfano	L. Sblendido
REV.	DATA	DESCRIZIONE	PREPARATO	CONTROLLATO	APPROVATO
PROGETTO: SINDIA PROGETTO DEFINITIVO			CODICE GRE		
NOME FILE: GRE.EEC.D.26.IT.W.15066.00.075.00_Carta degli habitat_parte 2.pdf		CLASSIFICAZIONE:	FORMATO: A0	SCALA: 1:5000	SCALA PLOT: 1:1
CAMPUS DI UTILIZZO:		TITOLO: CARTA DEGLI HABITAT_parte 2			
VALIDATO DA: A. Puobli	CODICE GRE				
VERIFICATO DA: F. Specchia	GENERO	FUNZIONE	TIPO	ENTRANTE	FASE
ESAMINATO DA:	GRE	EEC	D	2	6
SISTEMA		PROGRESSIVO	REVISIONE		
1		5	0	6	0
0		7	5	0	

Questo documento è proprietà di Enel S.p.A. e non deve essere distribuito o utilizzato in alcun modo senza permesso scritto di Enel S.p.A.