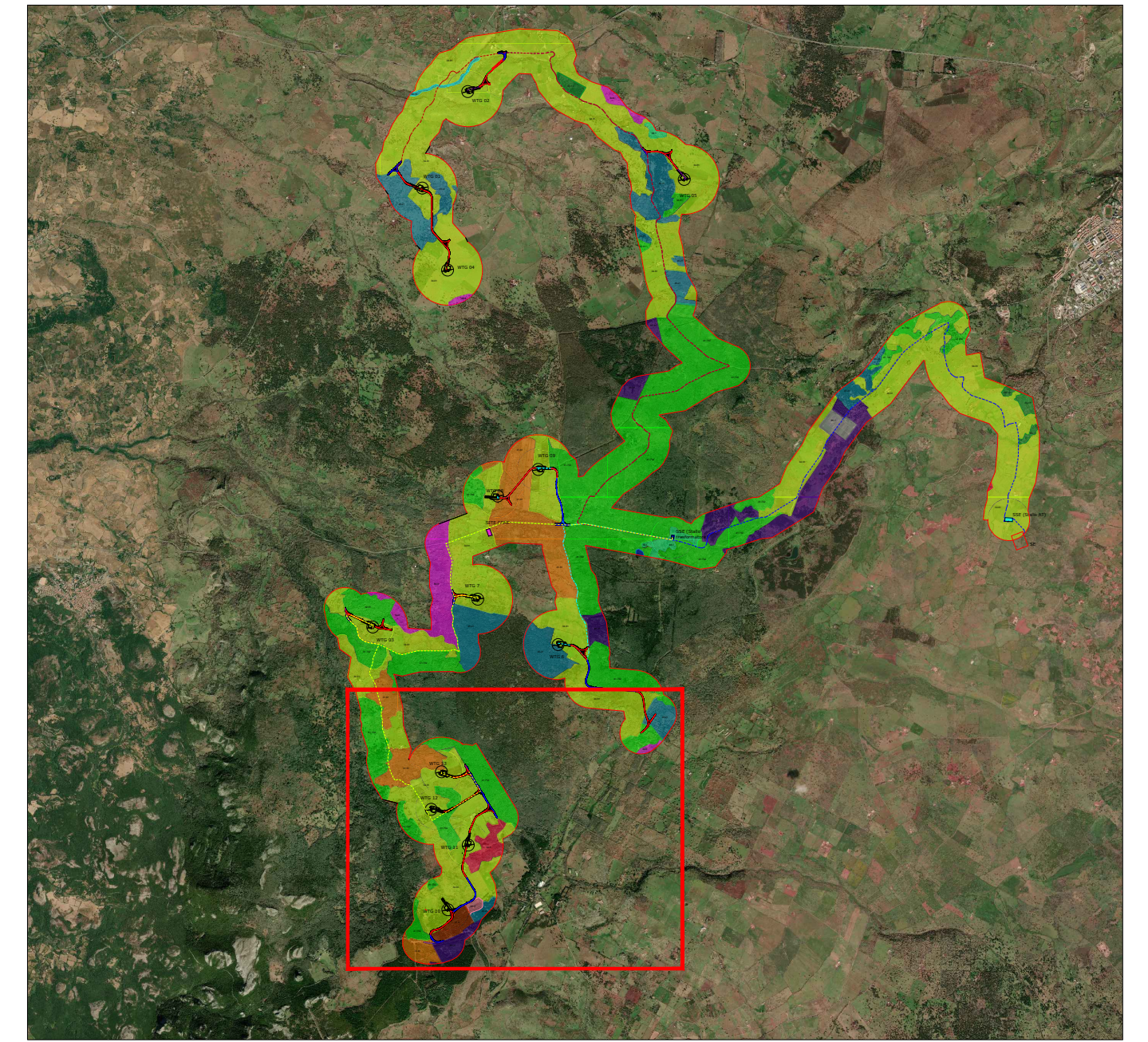


- LEGENDA DEI COLORI E SIMBOLI IN CARTA:**
- Aerogeneratore (Diametro rotore= 170m; Hhub=115 m; Htip=200m)
  - Piazzola
  - Cavidotti MT
  - Strade di nuova realizzazione
  - Strade da adeguare
  - Buffer 500m dalle WTG e 300 m dalle altre componenti di impianto (strade, cavidotti, sottostazioni)
  - Area di Manovra

- LEGENDA HABITAT:**
- 31.81 - cespuglieti temperati a latifoglie decidue dei suoli ricchi
  - 32.3 Garighe e macchie mesomediterranee siliciocole
  - 34.81 - Prati mediterranei subnitrofilii (incl. vegetazione mediterranea e submediterranea postculturale)
  - 41.732 - Querceti mediterranei a roverella
  - 45.317 - Lecceete sarde
  - 45.21 - Sugherete tirreniche
  - 83.31 - Piantagione di conifere
  - 83.21 - Vigneti
  - 84.6 - Pascolo alberato in Sardegna (Dehesa) (cod. Natura 2000: 6310)

Fonte: Carta degli habitat - ISPRA



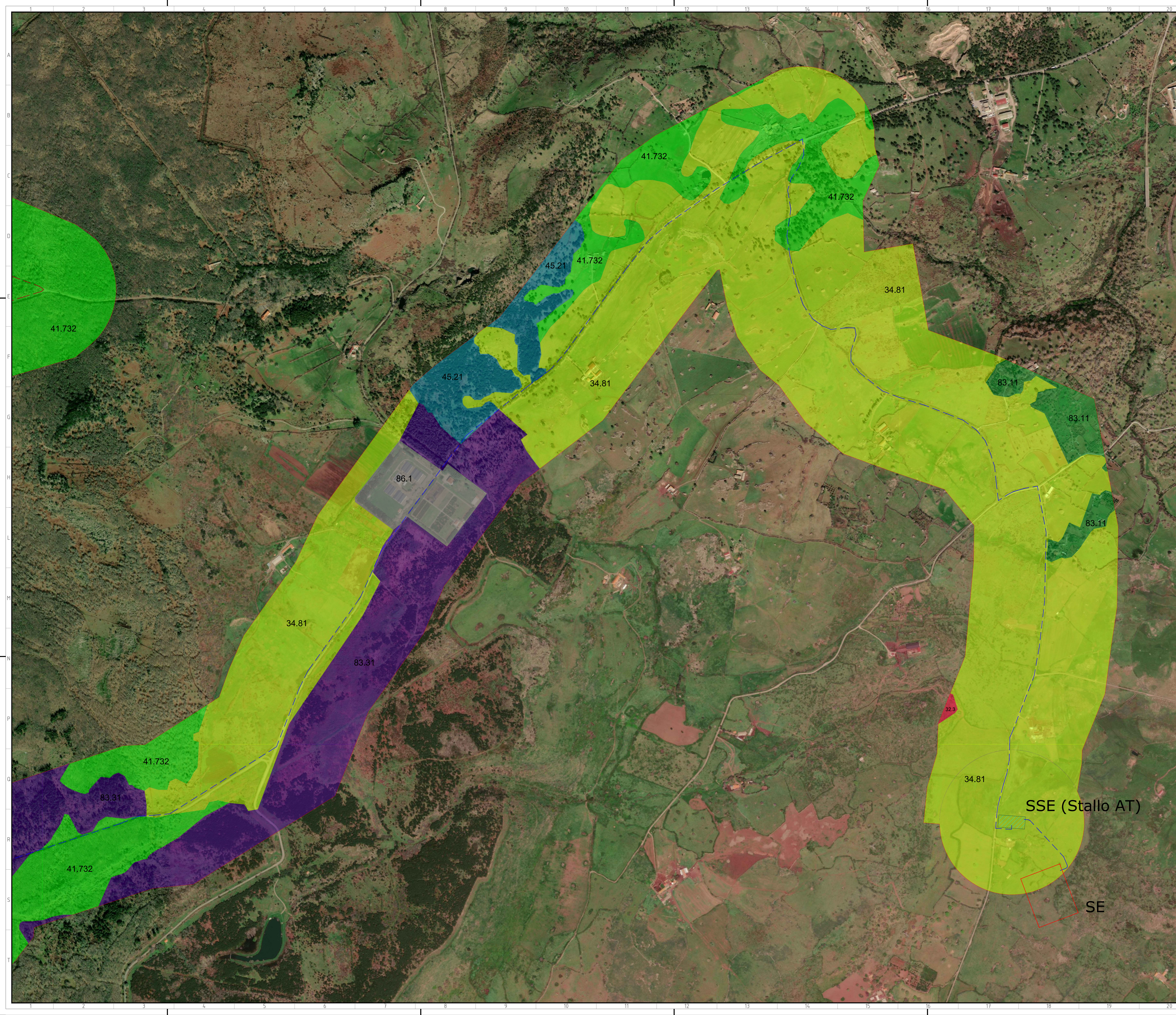
Green & Green S.r.l.  
Via V. Affari, snc,  
87036 Rende (CS) - Italy  
P.IVA 02500010782  
Ph. (+39) 0984 846295  
Fax (+39) 0984 1214470  
info@greenandgreen.it  
www.greenandgreen.it

Il tecnico  
Ing. Leonardo Sblendido

Agr. Dott. Nat. Mario Cianfarani

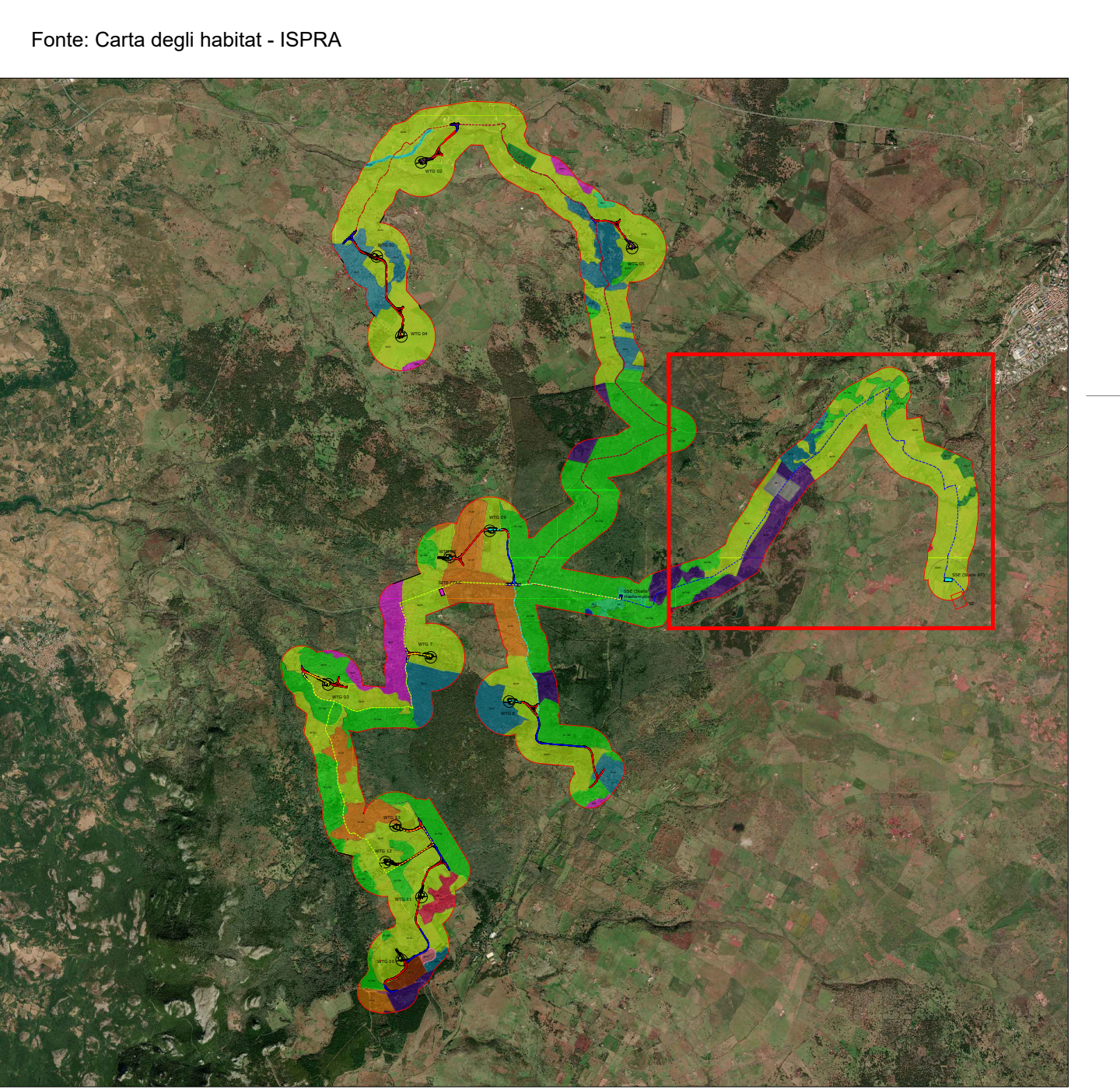
00	15/12/2021	Prima Emissione	B. Latassa	G. Alfano	L. Sblendido
REV.	DATA	DESCRIZIONE	PREPARATO	CONTROLLATO	APPROVATO
PROGETTO			SINDIA		
PROGETTO DEFINITIVO			PROGETTO DEFINITIVO		
NOME FILE: GRE.EEC.D.26.IT.W.15066.00.075.00_Carta degli habitat_parte 4.pdf			CLASSIFICAZIONE:		
FORMATO: A0			SCALA: 1:5000	SCALA PLOT: 1:1	FOGLIO: 5 di 6
CAMPO DI UTILIZZO:			TITOLO:		
CARTA DEGLI HABITAT_parte 4			CARTA DEGLI HABITAT_parte 4		
VALIDATO DA: A. Puoli			CODICE GRE		
VERIFICATO DA: F. Specchia			GRUPPO	FUNZIONE	TIPO
ESAMINATO DA:			ENTRATA IN	FASE	TEC.
ESAMINATO DA:			NUMERO	IMPARTITO	SISTEMA
ESAMINATO DA:			PROGRESSIVO	REVISIONE	
ESAMINATO DA:			GRE	EEC	D 2 6 I T W 1 5 0 6 6 0 0 0 7 5 0 0





- LEGENDA DEI COLORI E SIMBOLI IN CARTA:**
- Aerogeneratore (Diametro rotore= 170m; Hhub=115 m; Htip=200m)
  - Piazzola
  - Caviddotti MT
  - Caviddotti AT
  - Buffer 500m dalle WTG e 300 m dalle altre componenti di impianto (strade, caviddotti, sottostazioni)

- LEGENDA HABITAT:**
- 32.3 Garighe e macchie mesomediterranee siliciole
  - 34.81 - Prati mediterranei subnitrofilo (incl. vegetazione mediterranea e submediterranea postculturale)
  - 41.732 - Querceti mediterranei a roverella
  - 45.21 - Sugherete tirreniche
  - 83.11 - Oliveti
  - 83.31 - Piantagione di conifere
  - 86.1 - Città, centri abitati



Green & Green S.r.l.  
Via V. Affari, snc,  
87030 Rende (CS) - Italy  
P.IVA 02500010782  
Ph. (+39) 0984 846295  
Fax (+39) 0984 2714470  
info@greenandgreen.it  
www.greenandgreen.it

**green & green**  
WE ENGINEERING

Il tecnico  
Ing. Leonardo Sblendido

*Leonardo Sblendido*

Agr. Dott. Nat. Mario Cianfarani

00	15/12/2021	Prima Emissione	B. Latassa	G. Alfano	L. Sblendido												
REV.	DATA	DESCRIZIONE	PREPARIATO	CONTROLLATO	APPROVATO												
			<b>SINDIA</b> <b>PROGETTO DEFINITIVO</b>														
NOME FILE		GRE.EEC.D.26.IT.W.15066.00.075.00_Carta degli habitat_parte 4.pdf															
CLASSIFICAZIONE	FORMATO	SCALA	SCALA PLOT	FOGLIO													
A0	1:5000	1:1	6 di 6														
CAMPO DI UTILIZZO	TITOLO																
CARTA DEGLI HABITAT_parte 4																	
<b>GRE VALIDAZIONE</b>																	
VALIDATO DA	A. Puobli																
VERIFICATO DA	F. Specchia																
ESAMINATO DA																	
CODICE GRE																	
VERIFICATO DA	GRUPPO	FUNZIONE	TIPO	ESISTENTE	FASE	TCC	IMPANNO	SISTEMA	PROGRESSIVO	REVISIONE							
ESAMINATO DA	GRE.EEC	D	2	6	I	T	W	1	5	0	6	0	0	7	5	0	0