



Engineering & Construction



EGP CODE

GRE.EEC.D.26.IT.W.15066.00.081.01

PAGE

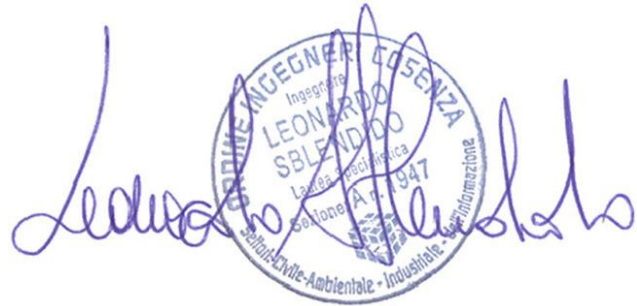
1 di/of 70

TITLE: FOTOINSERIMENTI

AVAILABLE LANGUAGE: IT

IMPIANTO EOLICO SINDIA FOTOINSERIMENTI

Il Tecnico
Ing. Leonardo Sblendido



File: GRE.EEC.D.26.IT.W.15066.00.081.01_FOTOINSERIMENTI

REV.	DATE	DESCRIPTION	PREPARED	VERIFIED	APPROVED
01	11/04/2022	Revisione generale	D. Baratta	M. Cianfarani/ E. Speranza	L.Sblendido
00	15/12/2021	Prima emissione	D. Baratta	G. Alfano	L.Sblendido

EGP VALIDATION

	<i>T. Fassi</i>	<i>Alessandro Puosi</i>
COLLABORATORS	VERIFIED BY	VALIDATED BY

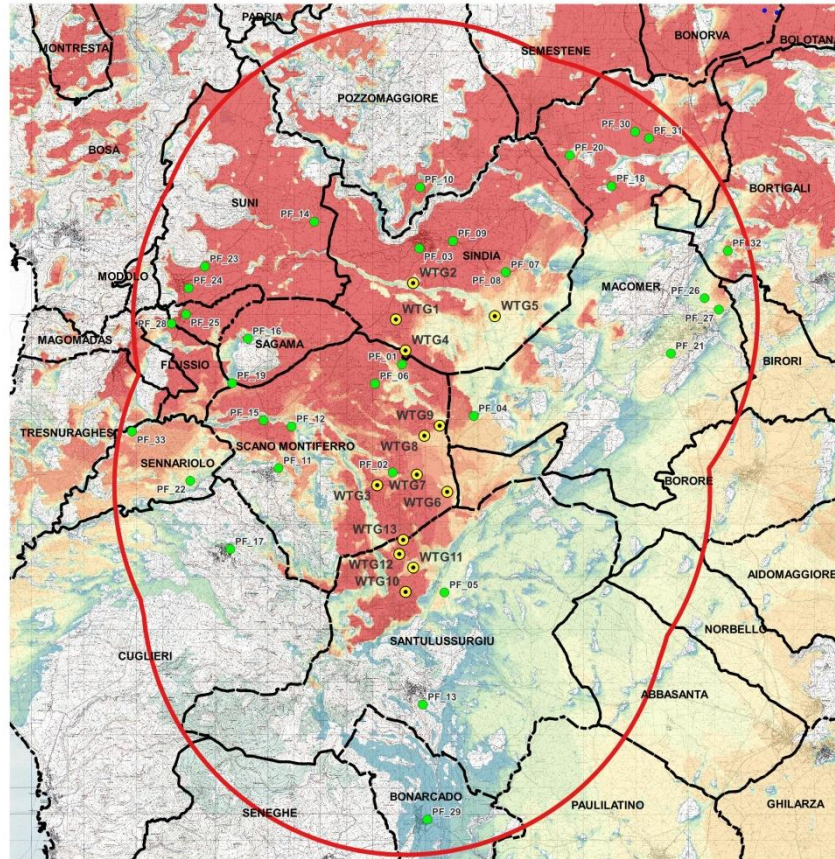
PROJECT / PLANT SINDIA	EGP CODE																		
	GROUP	FUNCION	TYPE	ISSUER	COUNTRY	TEC	PLANT			SYSTEM	PROGRESSIVE	REVISION							
	GRE	EEC	D	2	6	I	T	W	1	5	0	6	6	0	0	0	8	1	0

CLASSIFICATION	UTILIZATION SCOPE
-----------------------	--------------------------

This document is property of Enel Green Power S.p.A. It is strictly forbidden to reproduce this document, in whole or in part, and to provide to others any related information without the previous written consent by Enel Green Power S.p.A.

A premessa del presente elaborato, si precisa che le indagini di campo dalle quali sono stati acquisiti i dati di seguito riportati e le relative elaborazioni, sono state fornite dal proponente e inserite in trattazione dallo scrivente.

Inquadramento territoriale dei punti di scatto e dell'intervisibilità teorica



Legenda

- Aerogeneratori in progetto
 - Punto di scatto
 - Area di Massima attenzione secondo il DM 2010 (10Km)
 - Limiti amministrativi comunali
- Classi di intervisibilità teorica**
- | | | | | | | | | | | | | |
|---|---|---|---|---|---|---|---|---|--|--|--|--|
| Area da cui sono potenzialmente visibili 1 aerogeneratori in progetto | Area da cui sono potenzialmente visibili 2 aerogeneratori in progetto | Area da cui sono potenzialmente visibili 3 aerogeneratori in progetto | Area da cui sono potenzialmente visibili 4 aerogeneratori in progetto | Area da cui sono potenzialmente visibili 5 aerogeneratori in progetto | Area da cui sono potenzialmente visibili 6 aerogeneratori in progetto | Area da cui sono potenzialmente visibili 7 aerogeneratori in progetto | Area da cui sono potenzialmente visibili 8 aerogeneratori in progetto | Area da cui sono potenzialmente visibili 9 aerogeneratori in progetto | Area da cui sono potenzialmente visibili 10 aerogeneratori in progetto | Area da cui sono potenzialmente visibili 11 aerogeneratori in progetto | Area da cui sono potenzialmente visibili 12 aerogeneratori in progetto | Area da cui sono potenzialmente visibili 13 aerogeneratori in progetto |
|---|---|---|---|---|---|---|---|---|--|--|--|--|

Figura 1: Inquadramento territoriale dei punti di scatto e dell'intervisibilità teorica

Si precisa che le fotosimulazioni sono state elaborate tenendo in considerazione gli impianti esistenti e quelli di progetto, non considerando pertanto l'effetto cumulato relativo agli impianti autorizzati e/o proposti.



Engineering & Construction



WE ENGINEERING

EGP CODE

GRE.EEC.D.26.IT.W.15066.00.081.01

PAGE

3 di/of 70

Tabella riassuntiva dei punti di scatto				
ID	Descrizione	Codice del Bene VIR	Criterio	Distanza (Km)
PF_01	NURAGHE SA FIGU RANCHIDA	174397	Beni con dichiarazione di pubblico interesse e condizioni di chiara visibilità	0,55
PF_02	COMPLESSO NURAGICO ARBUCCHI	305300	Beni con dichiarazione di pubblico interesse e condizioni di chiara visibilità	0,76
PF_03	SINDIA		Punto significativo - Centro urbano	1,34
PF_04	NURAGHE NELLA MONTAGNA S. ANTONIO	174526	Beni con dichiarazione di pubblico interesse e condizioni di chiara visibilità	1,35
PF_05	SAN LEONARDO (SANTU LUSSURGIU)		Punto significativo - Centro urbano	1,48
PF_06	NURAGHE SA MURA E MAZZALA	174188	Beni con dichiarazione di pubblico interesse e condizioni di chiara visibilità	1,72
PF_07	ABBZIA S. MARIA DI CORTE	121464	Beni con dichiarazione di pubblico interesse e condizioni di chiara visibilità	1,73
PF_08	Chiesa di S. Maria di Corte e ruderi dell'attiguo convento	3736030	Beni con dichiarazione di pubblico interesse e condizioni di chiara visibilità	1,73
PF_09	SS129bis		Punto significativo - Strada a valenza paesaggistica	2,20
PF_10	NURAGHE ALA	173884	Beni con dichiarazione di pubblico interesse e condizioni di chiara visibilità	3,65
PF_11	SCANO DI MONTIFERRO		Punto significativo - Centro urbano	3,81
PF_12	NURAGHE SALAGGIORO	174441	Beni con dichiarazione di pubblico interesse e condizioni di chiara visibilità	3,95
PF_13	SANTU LUSSURGIU		Punto significativo - Centro urbano	4,34
PF_14	NURAGHE FERRALZOS	173094	Beni con dichiarazione di pubblico interesse e condizioni di chiara visibilità	4,43
PF_15	NURAGHE NURACCALE	174426	Beni con dichiarazione di pubblico interesse e condizioni di chiara visibilità	4,98
PF_16	SAGAMA		Punto significativo - Centro urbano	5,68
PF_17	CUGLIERI		Punto significativo - Centro urbano	6,09
PF_18	NURAGHE PORRU	174617	Beni con dichiarazione di pubblico interesse e condizioni di chiara visibilità	6,65
PF_19	NURAGHE GIANNAS	174468	Beni con dichiarazione di pubblico interesse e condizioni di chiara visibilità	6,69
PF_20	NURAGHE CRABARIDA	173474	Beni con dichiarazione di pubblico interesse e condizioni di chiara visibilità	6,75
PF_21	MACOMER		Punto significativo - Centro urbano	6,85
PF_22	SENNARIOLO		Punto significativo - Centro urbano	7,12
PF_23	SS292		Punto significativo - Strada a valenza paesaggistica	7,55
PF_24	SUNI		Punto significativo - Centro urbano	7,98
PF_25	TINNURA		Punto significativo - Centro urbano	7,99
PF_26	NURAGHE S. BARBARA	174576	Beni con dichiarazione di pubblico interesse e condizioni di chiara visibilità	8,02
PF_27	SS131		Punto significativo - Principale arteria strdale regionale	8,53
PF_28	FLUSSIO		Punto significativo - Centro urbano	8,55
PF_29	BONARCADO		Punto significativo - Centro urbano	8,70
PF_30	NURAGHE ARCULENTU	174514	Beni con dichiarazione di pubblico interesse e condizioni di chiara visibilità	8,82
PF_31	COMPLESSO ARCHEOLOGICO IN LOC. TERRA TENERA	305345	Beni con dichiarazione di pubblico interesse e condizioni di chiara visibilità	8,95
PF_32	MULARGIA (BORTIGALI)		Punto significativo - Centro urbano	9,21
PF_33	NURAGHE S'ENA E TIANA	173434	Beni con dichiarazione di pubblico interesse e condizioni di chiara visibilità	9,56

Tabella 1: Corrispondenza tra punti di vista e beni culturali o punti panoramici scelti per i fotoinserimenti

- Punto di vista PF 01: NURAGHE SA FIGU RANCHIDA - Scano di Montiferro (OR)

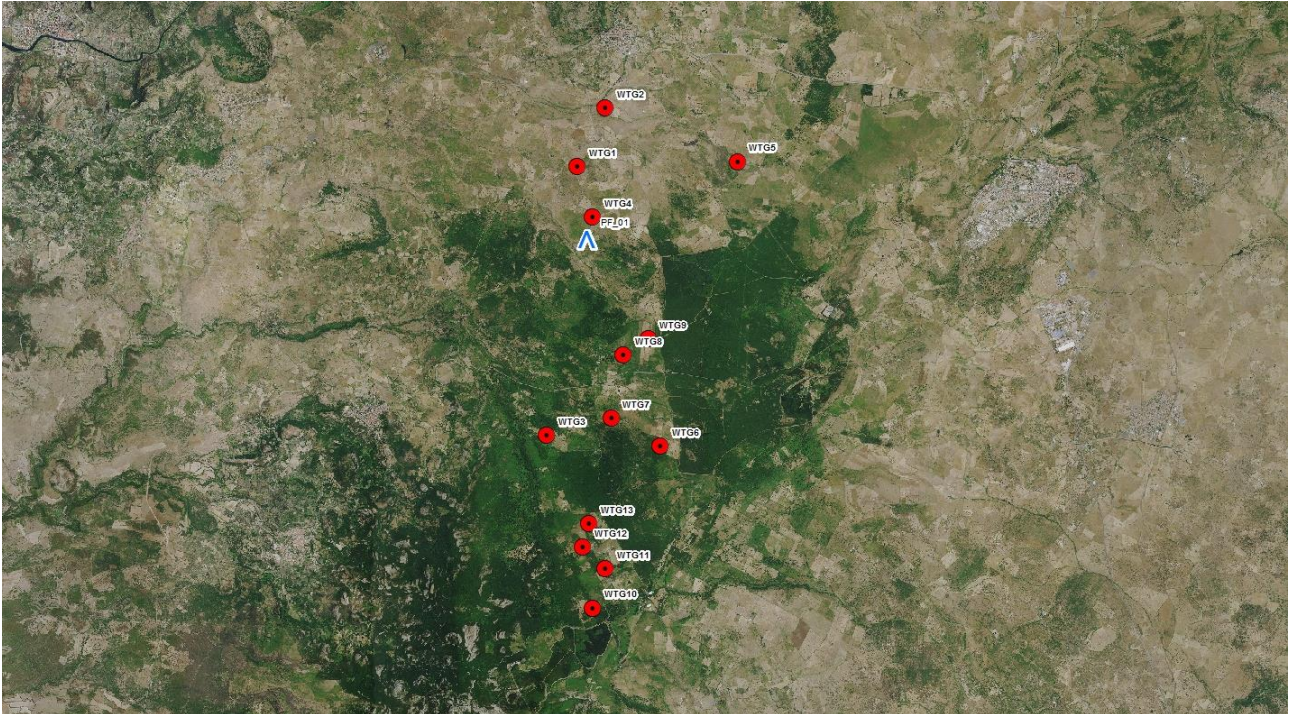


Figura 2: Inquadramento su base satellitare del Punto di ripresa PF 01 rispetto alle WTG in progetto
(Coordinate: 470036,05 m E; 4455890,98 m N)



Engineering & Construction



WE ENGINEERING

EGP CODE

GRE.EEC.D.26.IT.W.15066.00.081.01

PAGE

5 di/of 70



Figura 3: Ante-operam: Visuale del Punto di ripresa PF 01 verso le WTG di progetto
(Coordinate: 470036,05 m E; 4455890,98 m N)



Figura 4: Post-operam: Visuale del Punto di ripresa PF 01 verso le WTG di progetto
(Coordinate: 470036,05 m E; 4455890,98 m N)



Engineering & Construction



WE ENGINEERING

EGP CODE

GRE.EEC.D.26.IT.W.15066.00.081.01

PAGE

6 di/of 70

- Punto di vista PF 02: COMPLESSO NURAGICO ARBUCCHI - Scano di Montiferro (OR)

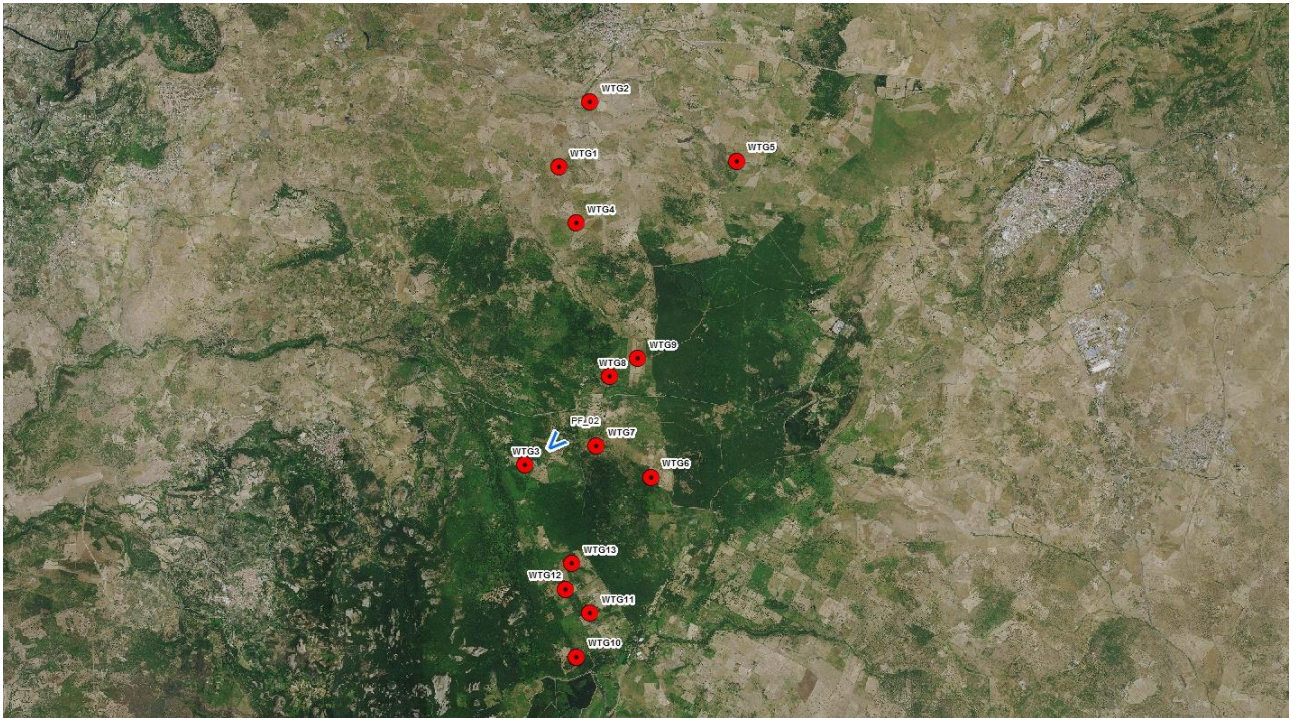


Figura 5: Inquadramento su base satellitare del Punto di ripresa PF 02 rispetto alle WTG in progetto
(Coordinate: 469682,15m E; 4451780,49 m N)



Engineering & Construction



WE ENGINEERING

EGP CODE

GRE.EEC.D.26.IT.W.15066.00.081.01

PAGE

7 di/of 70



**Figura 6: Ante-operam: Visuale del Punto di ripresa PF 02 verso le WTG di progetto
(Coordinate: 469682,15 m E; 4451780,49 m N)**



**Figura 7: Post-operam: Visuale del Punto di ripresa PF 02 verso le WTG di progetto
(Coordinate: 469682,15 m E; 4451780,49 m N)**

- Punto di vista PF 03: SINDIA (OR)

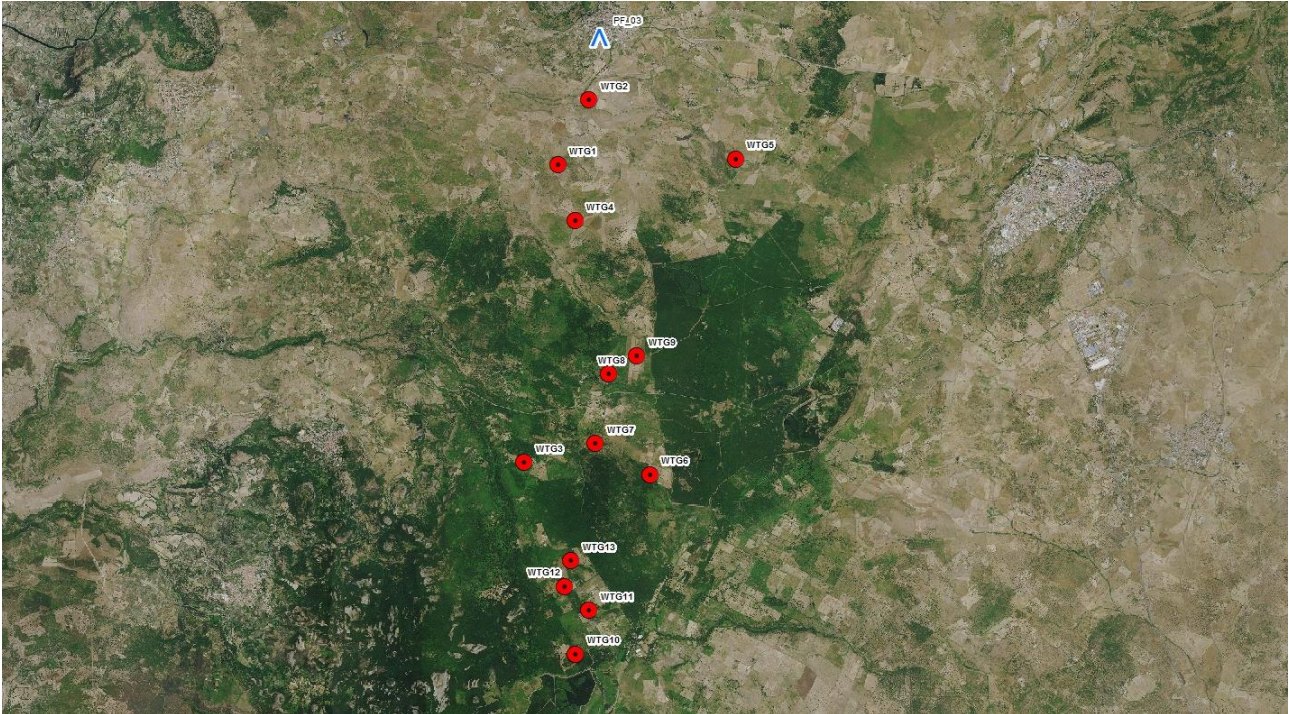


Figura 8: Inquadramento su base satellitare del Punto di ripresa PF 03 rispetto alle WTG in progetto
(Coordinate: 470694,82 m E; 4460305,67 m N)



**Figura 9: Ante-operam: Visuale del Punto di ripresa PF 03 verso le WTG di progetto
(Coordinate: 470694,82 m E; 4460305,67 m N)**



**Figura 10: Post-operam: Visuale del Punto di ripresa PF 03 verso le WTG di progetto
(Coordinate: 470694,82m E; 4460305,67 m N)**



Engineering & Construction



WE ENGINEERING

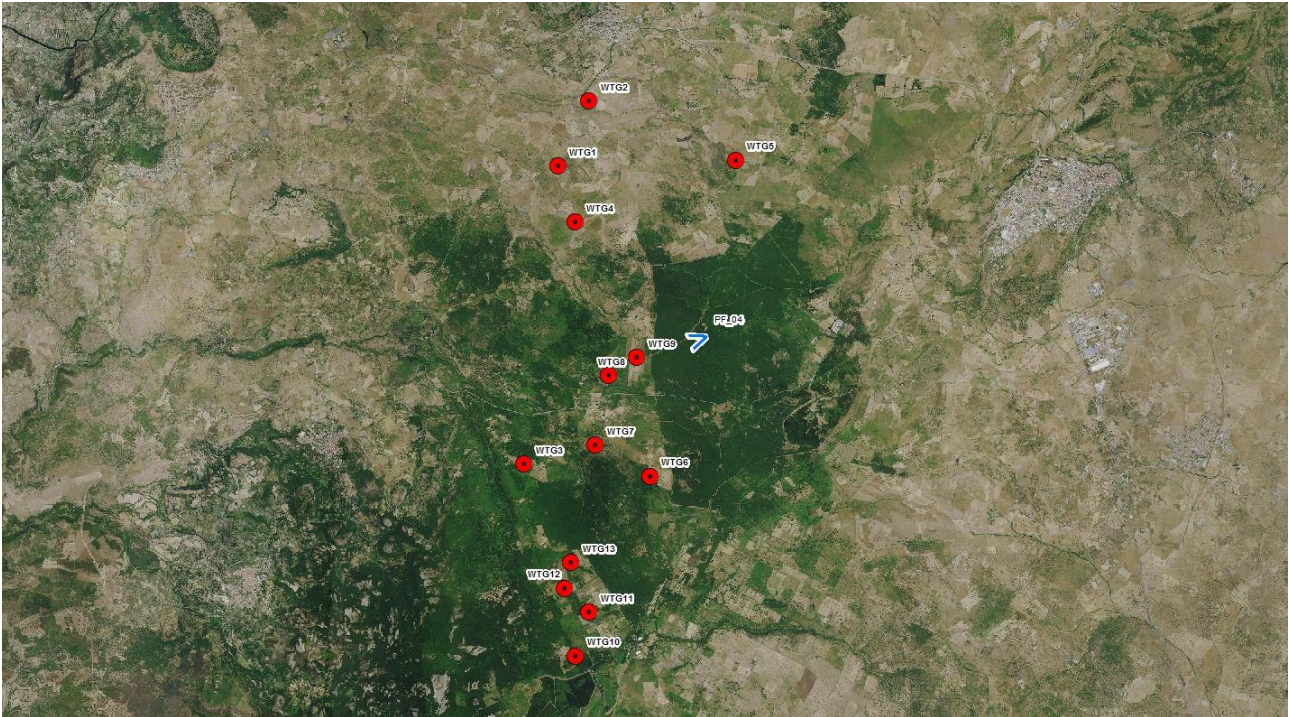
EGP CODE

GRE.EEC.D.26.IT.W.15066.00.081.01

PAGE

10 di/of 70

- Punto di vista PF 04: NURAGHE NELLA MONTAGNA S. ANTONIO - Macomer (OR)



**Figura 11: Inquadramento su base satellitare del Punto di ripresa PF 04 rispetto alle WTG in progetto
(Coordinate: 472766,22m E; 4453923,50 m N)**



Figura 12: Ante-operam: Visuale del Punto di ripresa PF 04 verso le WTG di progetto
(Coordinate: 472766,22m E; 4453923,50 m N)



Figura 13: Post-operam: Visuale del Punto di ripresa PF 04 verso le WTG di progetto
(Coordinate: 472766,22m E; 4453923,50 m N)



Engineering & Construction



WE ENGINEERING

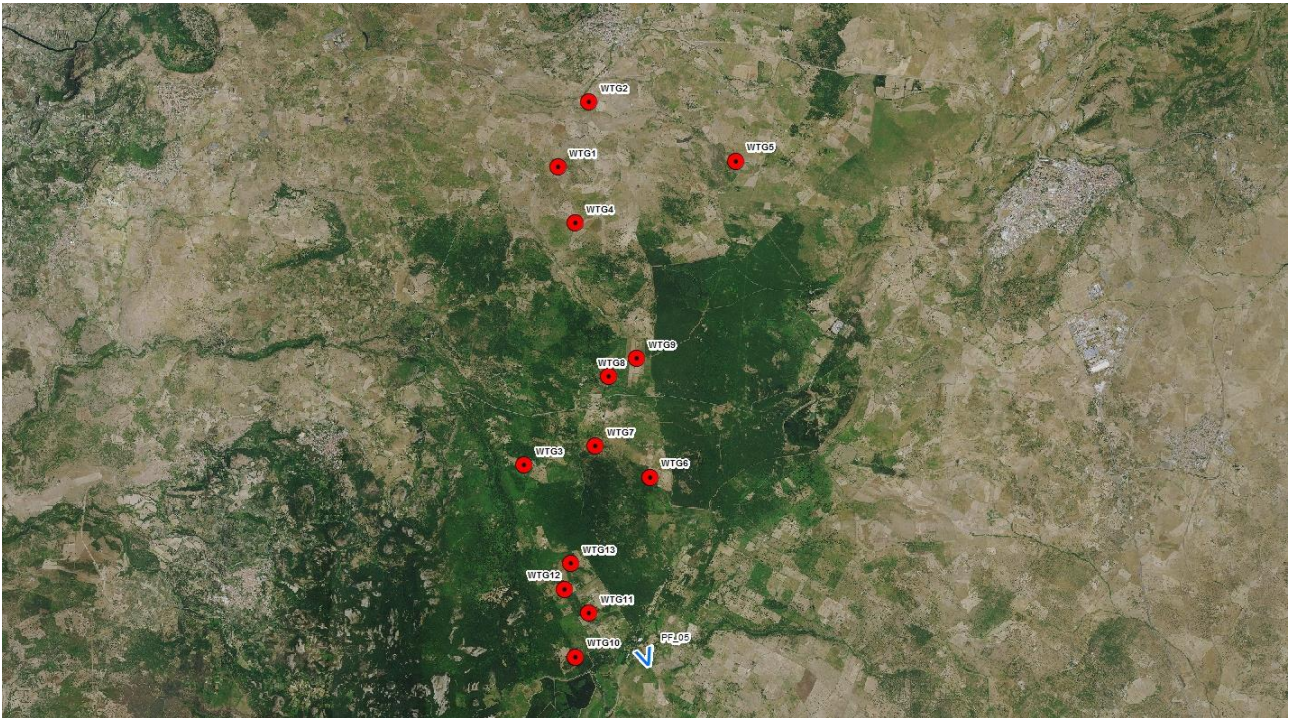
EGP CODE

GRE.EEC.D.26.IT.W.15066.00.081.01

PAGE

12 di/of 70

- **Punto di vista PF 05: SAN LEONARDO (SANTU LUSSURGIU) - (OR)**



**Figura 14: Inquadramento su base satellitare del Punto di ripresa PF 05 rispetto alle WTG in progetto
(Coordinate: 471651,27 m E; 4447216,72 m N)**



Figura 15: Ante-operam: Visuale del Punto di ripresa PF 05 verso le WTG di progetto
(Coordinate: 471651,27 m E; 4447216,72 m N)

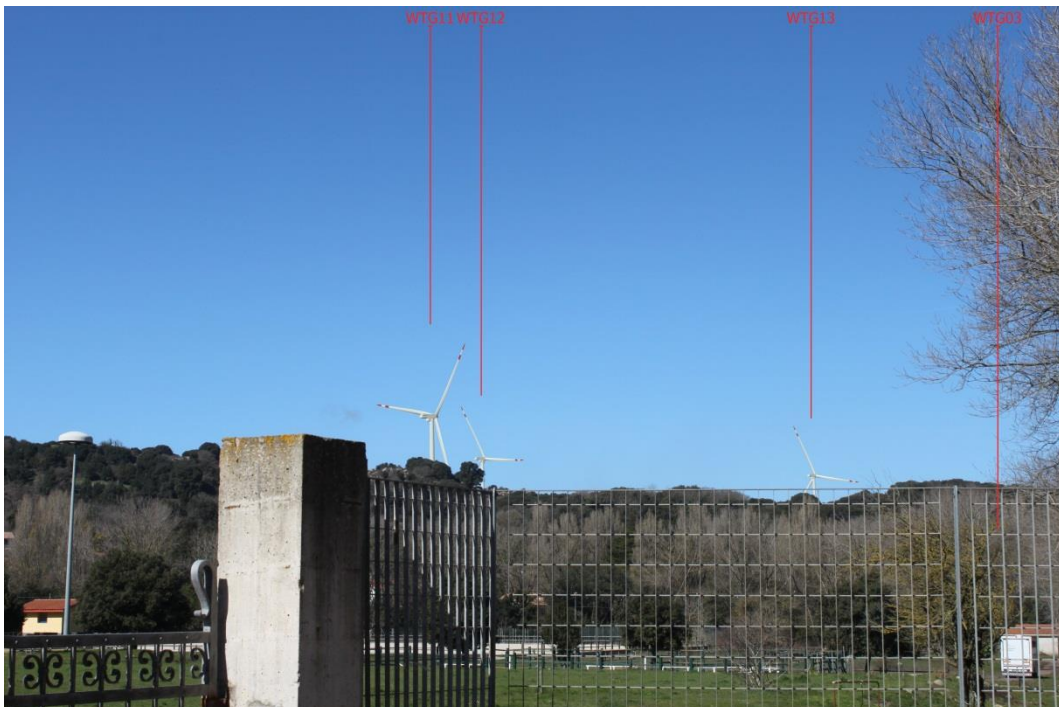


Figura 16: Post-operam: Visuale del Punto di ripresa PF 05 verso le WTG di progetto
(Coordinate: 471651,27 m E; 4447216,72 m N)



Engineering & Construction



WE ENGINEERING

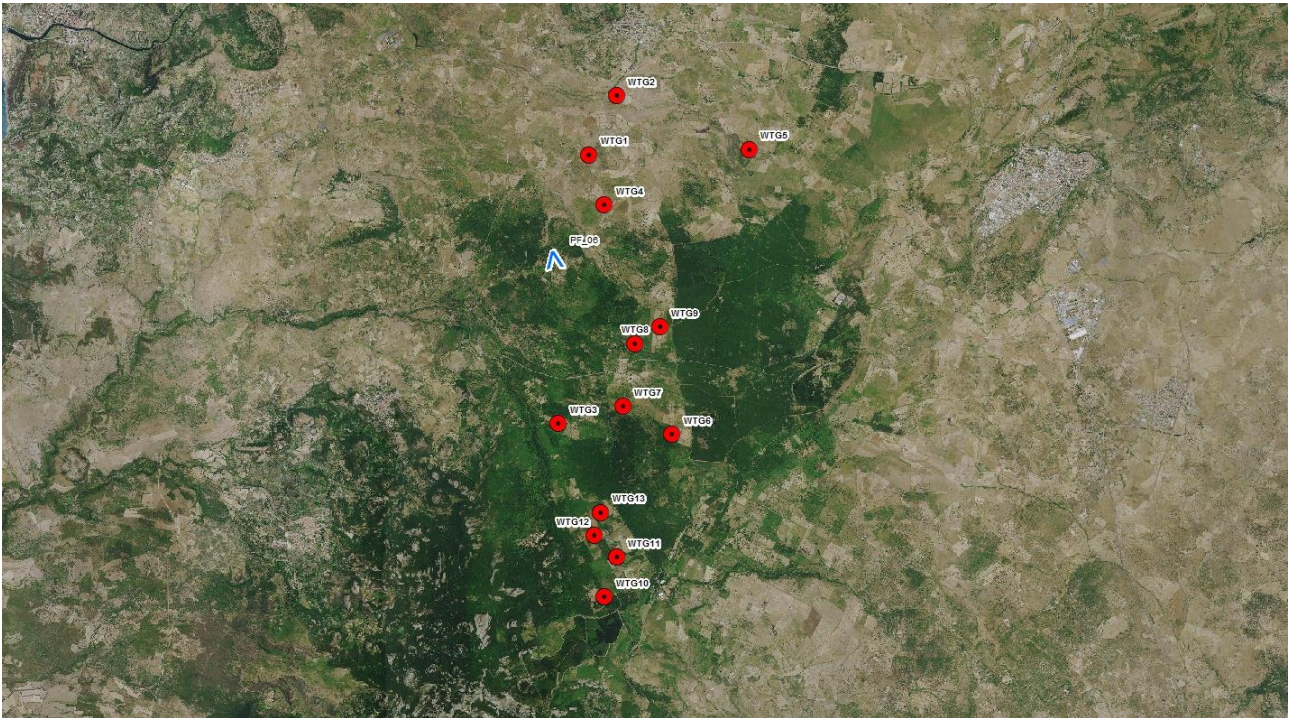
EGP CODE

GRE.EEC.D.26.IT.W.15066.00.081.01

PAGE

14 di/of 70

- **Punto di vista PF 06: NURAGHE SA MURA E MAZZALA - Scano di Montiferro (OR)**



**Figura 17: Inquadramento su base satellitare del Punto di ripresa PF 06 rispetto alle WTG in progetto
(Coordinate: 469006,32 m E; 4455154,46 m N)**



Engineering & Construction



WE ENGINEERING

EGP CODE

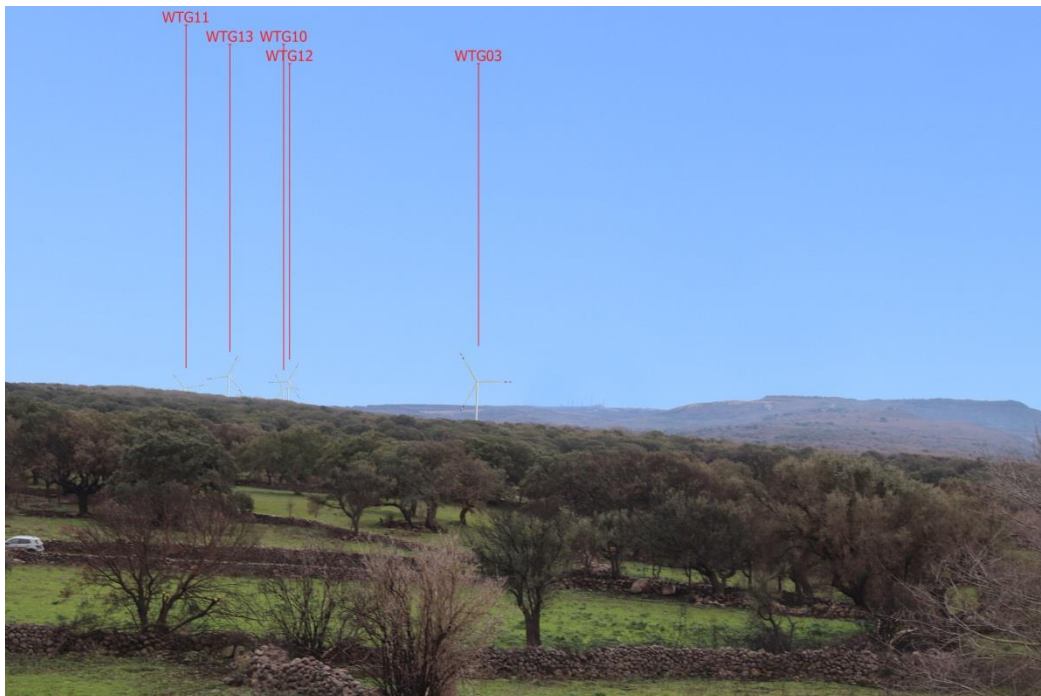
GRE.EEC.D.26.IT.W.15066.00.081.01

PAGE

15 di/of 70



**Figura 18: Ante-operam: Visuale del Punto di ripresa PF 06 verso le WTG di progetto
(Coordinate: 469006,32 m E; 4455154,46 m N)**



**Figura 19: Post-operam: Visuale del Punto di ripresa PF 06 verso le WTG di progetto
(Coordinate: 469006,32 m E; 4455154,46 m N)**



Engineering & Construction



WE ENGINEERING

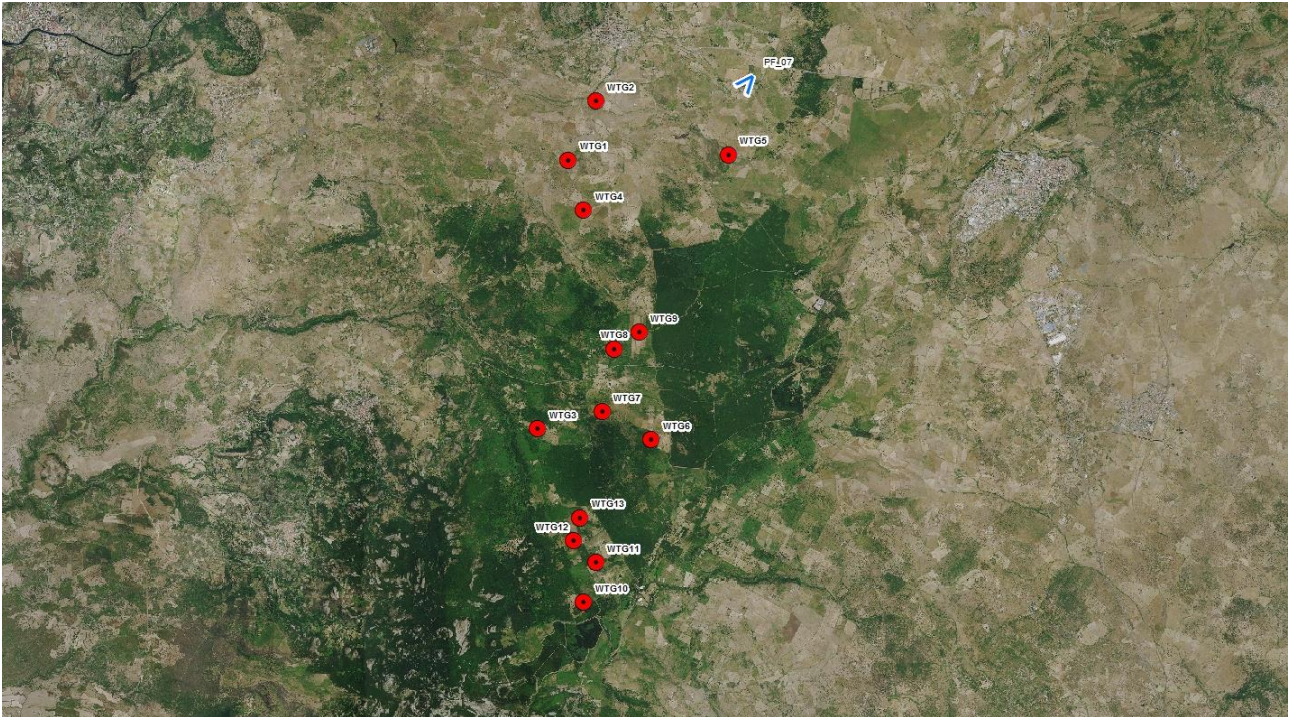
EGP CODE

GRE.EEC.D.26.IT.W.15066.00.081.01

PAGE

16 di/of 70

- Punto di vista PF 07: ABBAZIA S. MARIA DI CORTE - Sindia (OR)



**Figura 20: Inquadramento su base satellitare del Punto di ripresa PF 07 rispetto alle WTG in progetto
(Coordinate: 473991,45 m E; 4459396,95 m N)**



Engineering & Construction



EGP CODE

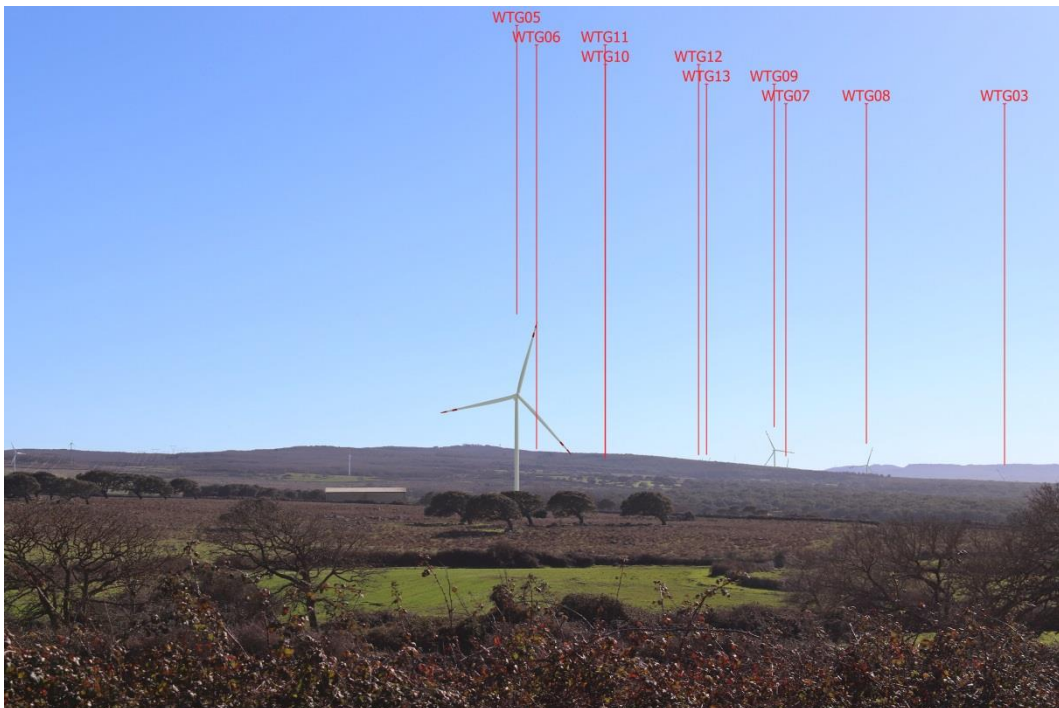
GRE.EEC.D.26.IT.W.15066.00.081.01

PAGE

17 di/of 70



**Figura 21: Ante-operam: Visuale del Punto di ripresa PF 07 verso le WTG di progetto
(Coordinate: 473991,45 m E; 4459396,95 m N)**



**Figura 22: Post-operam: Visuale del Punto di ripresa PF 07 verso le WTG di progetto
(Coordinate: 473991,45 m E; 4459396,95 m N)**

- **Punto di vista PF 08: Chiesa di S. Maria di Corte e ruderi dell'attiguo convento - Sindia (OR)**

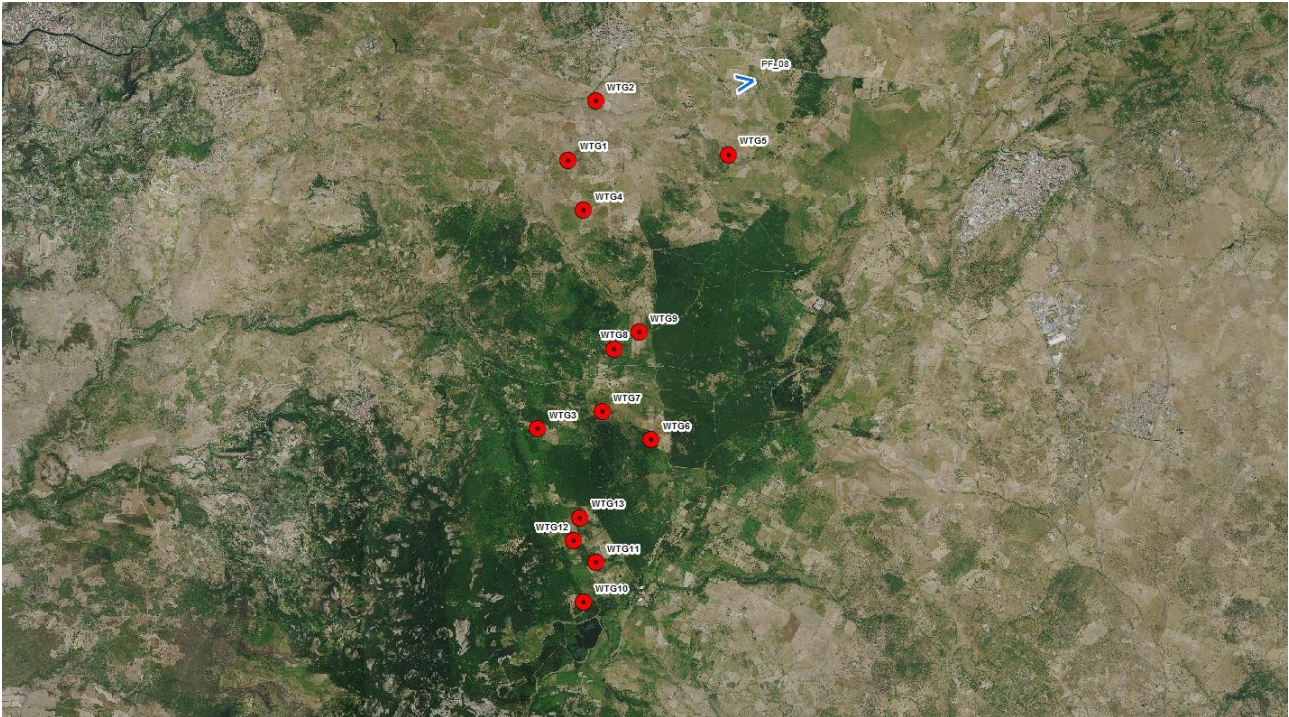


Figura 23: Inquadramento su base satellitare del Punto di ripresa PF 08 rispetto alle WTG in progetto

(Coordinate: 473981,05 m E; 4459399,63 m N)



Engineering & Construction



EGP CODE

GRE.EEC.D.26.IT.W.15066.00.081.01

PAGE

19 di/of 70



Figura 24: Ante-operam: Visuale del Punto di ripresa PF 08 verso le WTG di progetto
(Coordinate: 473981,05 m E; 4459399,63 m N)



Figura 25: Post-operam: Visuale del Punto di ripresa PF 08 verso le WTG di progetto
(Coordinate: 473981,05 m E; 4459399,63 m N)



Engineering & Construction



WE ENGINEERING

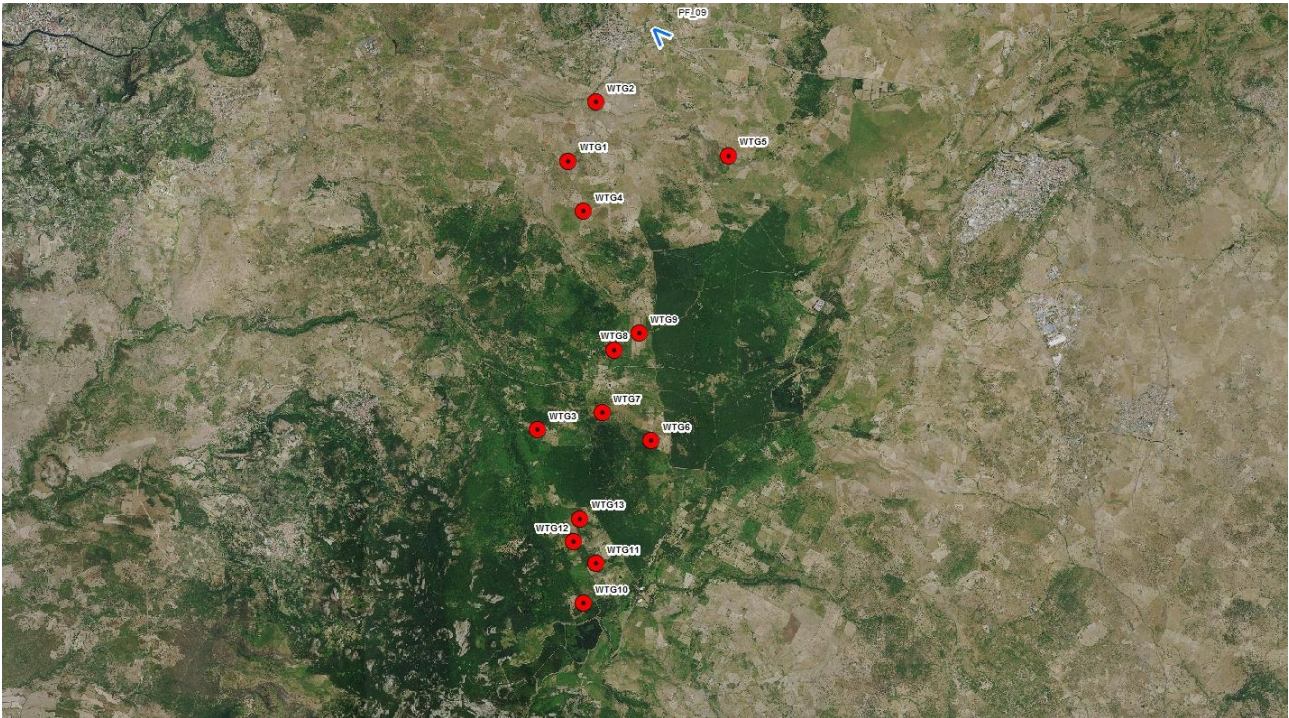
EGP CODE

GRE.EEC.D.26.IT.W.15066.00.081.01

PAGE

20 di/of 70

- Punto di vista PF 09: SS 129bis - (OR)



**Figura 26: Inquadramento su base satellitare del Punto di ripresa PF 09 rispetto alle WTG in progetto
(Coordinate: 471973,53 m E; 4460584,62 m N)**



Engineering & Construction



WE ENGINEERING

EGP CODE

GRE.EEC.D.26.IT.W.15066.00.081.01

PAGE

21 di/of 70



Figura 27: Ante-operam: Visuale del Punto di ripresa PF 09 verso le WTG di progetto
(Coordinate: 471973,53 m E; 4460584,62 m N)



Figura 28: Post-operam: Visuale del Punto di ripresa PF 09 verso le WTG di progetto
(Coordinate: 471973,53 m E; 4460584,62 m N)

- Punto di vista PF 10: NURAGHE ALA - Pozzomaggiore (OR)

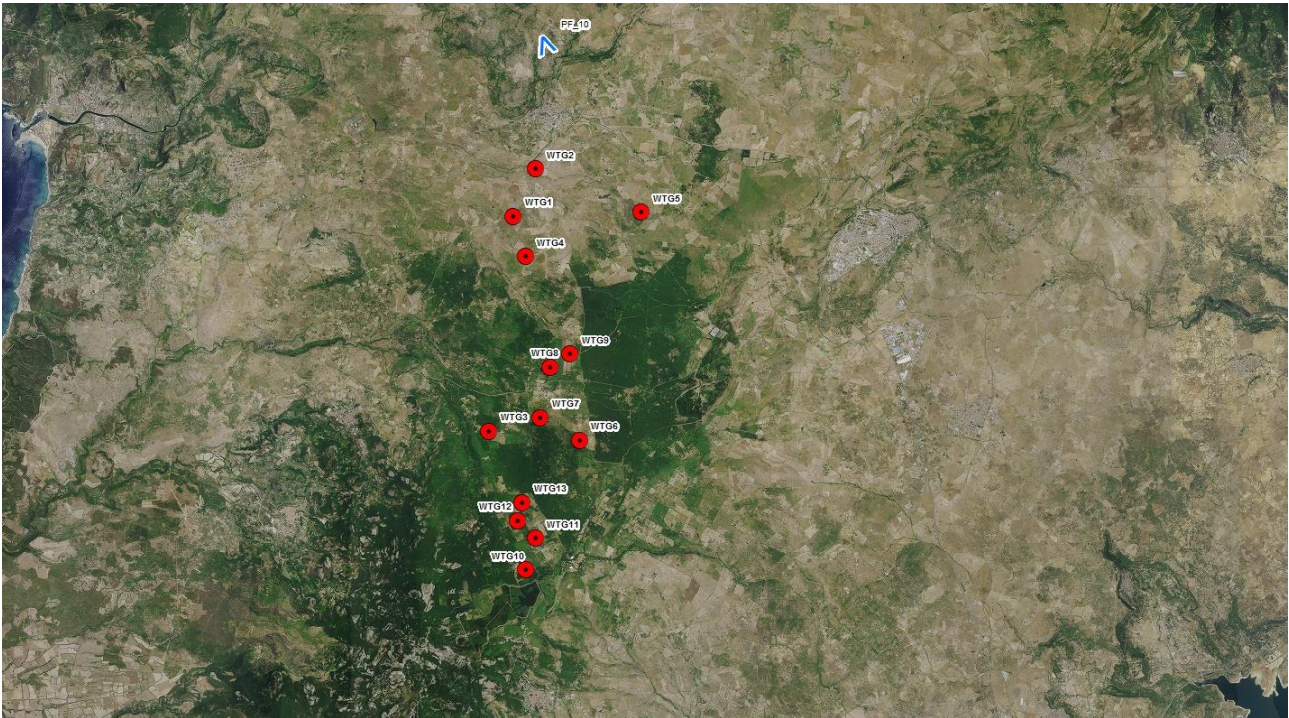


Figura 29: Inquadramento su base satellitare del Punto di ripresa PF 10 rispetto alle WTG in progetto
(Coordinate: 470719,79 m E; 4462626,52 m N)



Engineering & Construction



WE ENGINEERING

EGP CODE

GRE.EEC.D.26.IT.W.15066.00.081.01

PAGE

23 di/of 70



**Figura 30: Ante-operam: Visuale del Punto di ripresa PF 10 verso le WTG di progetto
(Coordinate: 470719,79 m E; 4462626,52 m N)**



**Figura 31: Post-operam: Visuale del Punto di ripresa PF 10 verso le WTG di progetto
(Coordinate: 470719,79 m E; 4462626,52 m N)**

- Punto di vista PF 11: SCANO DI MONTIFERRO - (OR)

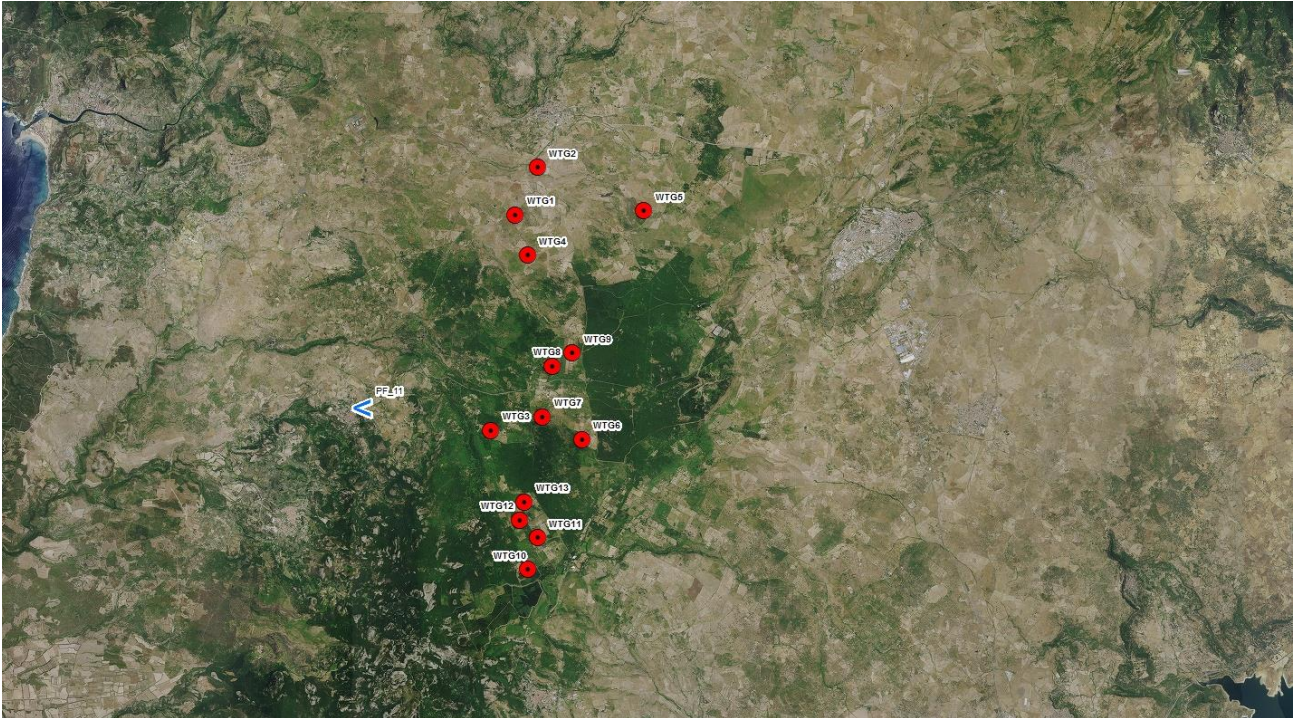


Figura 32: Inquadramento su base satellitare del Punto di ripresa PF 11 rispetto alle WTG in progetto
(Coordinate: 465335,51 m E; 4451944,54 m N)



Engineering & Construction



WE ENGINEERING

EGP CODE

GRE.EEC.D.26.IT.W.15066.00.081.01

PAGE

25 di/of 70



**Figura 33: Ante-operam: Visuale del Punto di ripresa PF 11 verso le WTG di progetto
(Coordinate: 465335,51 m E; 4451944,54 m N)**



**Figura 34: Post-operam: Visuale del Punto di ripresa PF 11 verso le WTG di progetto
(Coordinate: 465335,51 m E; 4451944,54 m N)**



Engineering & Construction



WE ENGINEERING

EGP CODE

GRE.EEC.D.26.IT.W.15066.00.081.01

PAGE

26 di/of 70

- Punto di vista PF 12: NURAGHE SALAGGIORO - Scano di Montiferro (OR)

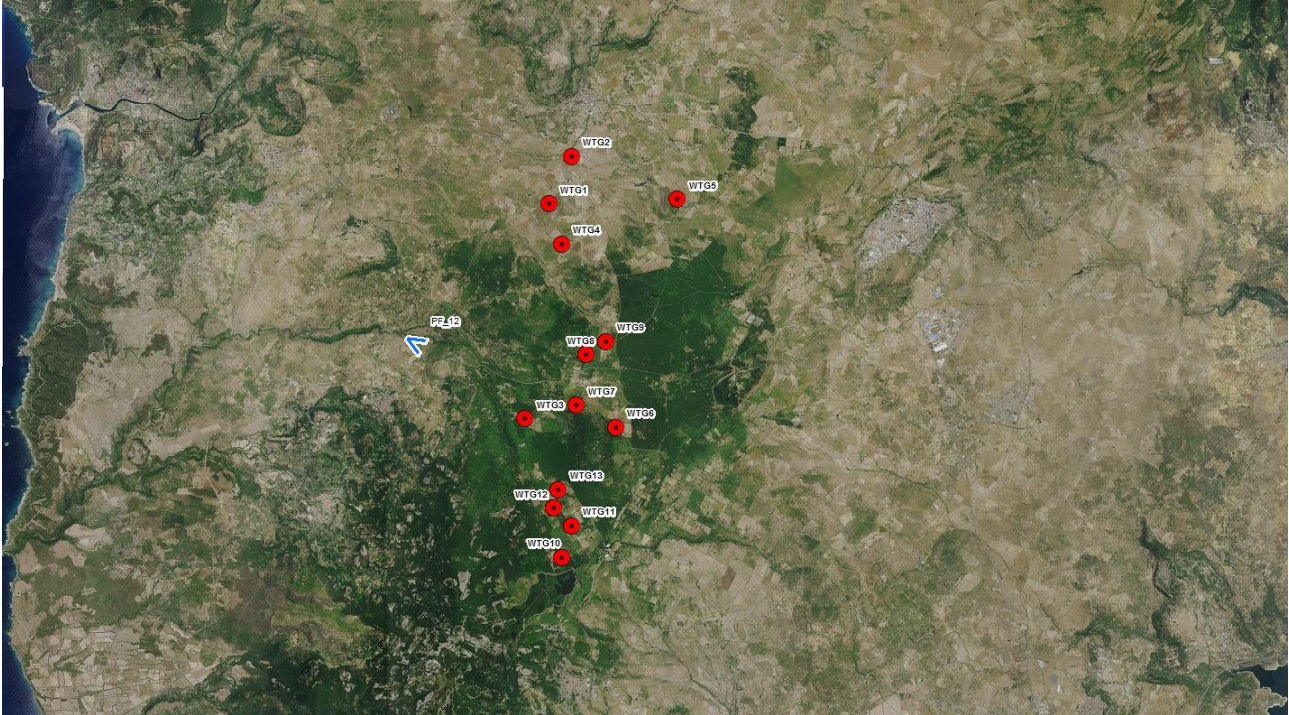


Figura 35: Inquadramento su base satellitare del Punto di ripresa PF 12 rispetto alle WTG in progetto
(Coordinate: 465833,47 m E; 4453529,3 m N)



Engineering & Construction



WE ENGINEERING

EGP CODE

GRE.EEC.D.26.IT.W.15066.00.081.01

PAGE

27 di/of 70



Figura 36: Ante-operam: Visuale del Punto di ripresa PF 12 verso le WTG di progetto
(Coordinate: 465833,47 m E; 4453529,3 m N)

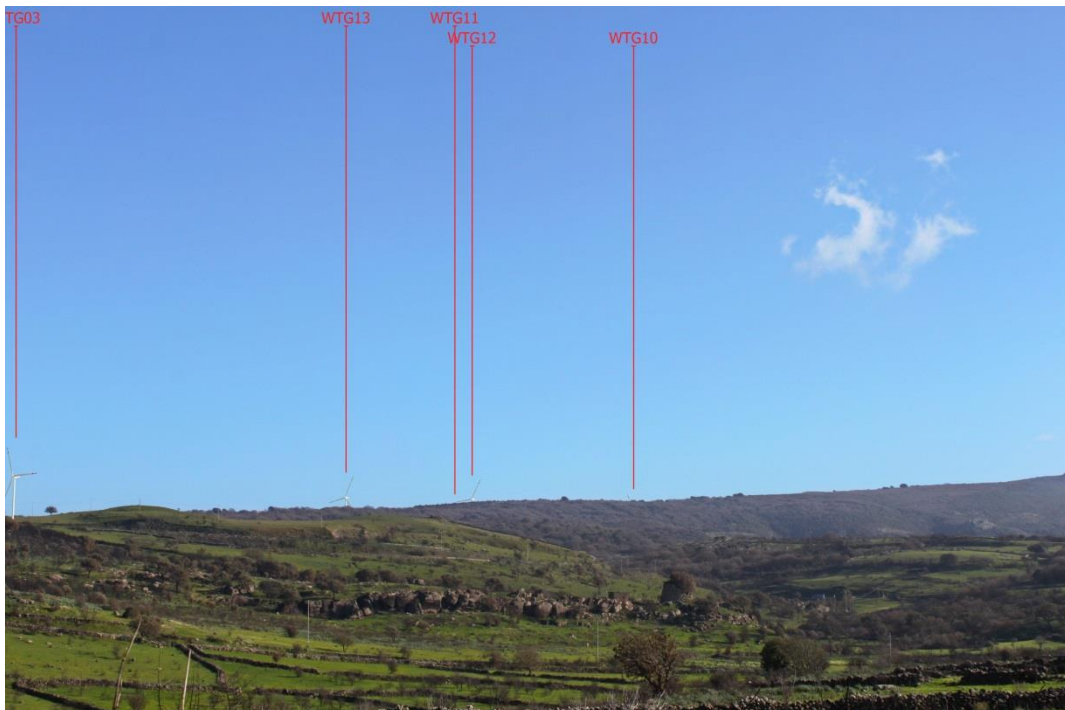


Figura 37: Post-operam: Visuale del Punto di ripresa PF 12 verso le WTG di progetto
(Coordinate: 465833,47 m E; 4453529,3 m N)



Engineering & Construction



WE ENGINEERING

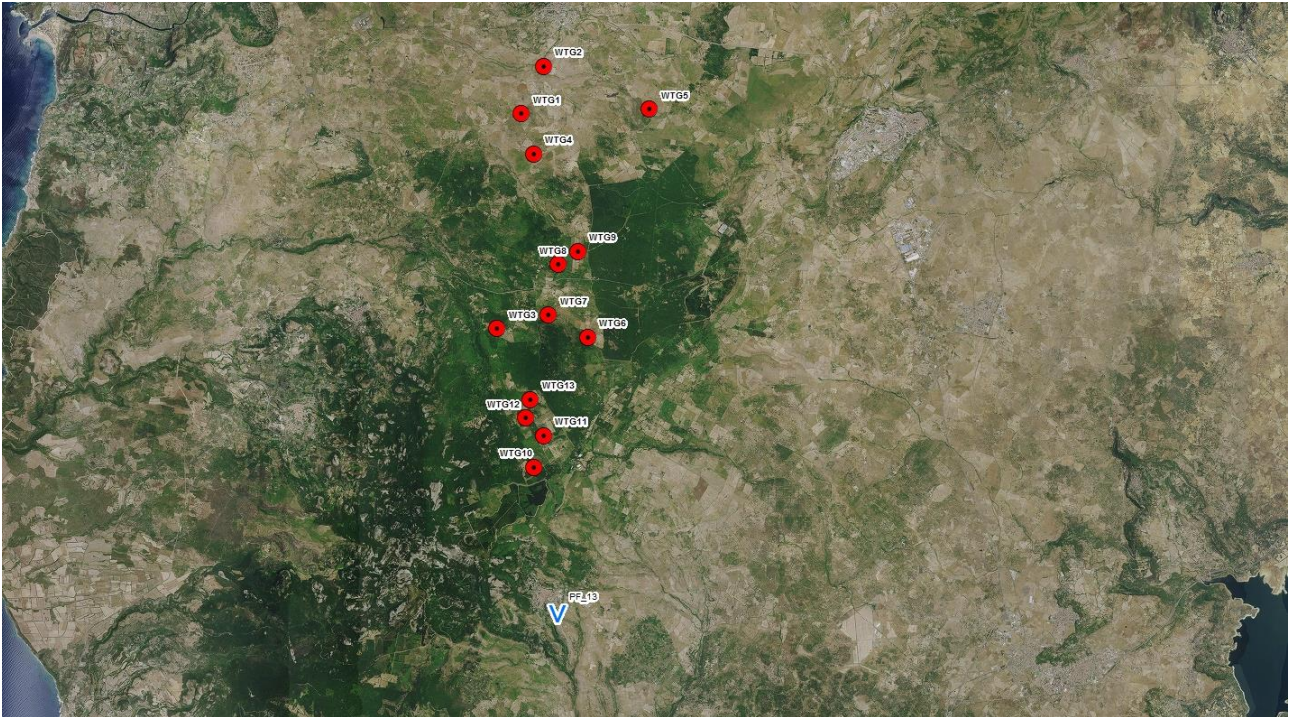
EGP CODE

GRE.EEC.D.26.IT.W.15066.00.081.01

PAGE

28 di/of 70

- Punto di vista PF 13: SANTU LUSSURGIU - (OR)



**Figura 38: Inquadramento su base satellitare del Punto di ripresa PF 13 rispetto alle WTG in progetto
(Coordinate: 470829,26 m E; 4442951 m N)**



Engineering & Construction



WE ENGINEERING

EGP CODE

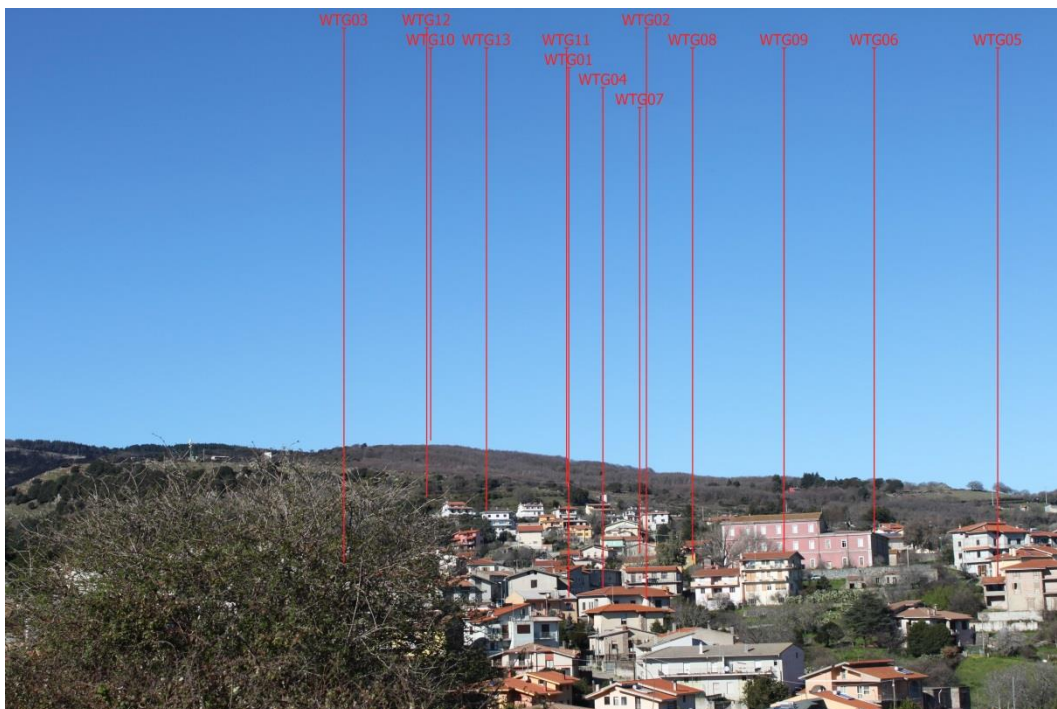
GRE.EEC.D.26.IT.W.15066.00.081.01

PAGE

29 di/of 70



**Figura 39: Ante-operam: Visuale del Punto di ripresa PF 13 verso le WTG di progetto
(Coordinate: 465833,47 m E; 4453529,30 m N)**



**Figura 40: Post-operam: Visuale del Punto di ripresa PF 13 verso le WTG di progetto
(Coordinate: 465833,47 m E; 4453529,30 m N)**



Engineering & Construction



WE ENGINEERING

EGP CODE

GRE.EEC.D.26.IT.W.15066.00.081.01

PAGE

30 di/of 70

- Punto di vista PF 14: NURAGHE FERRALZOS - Suni (OR)

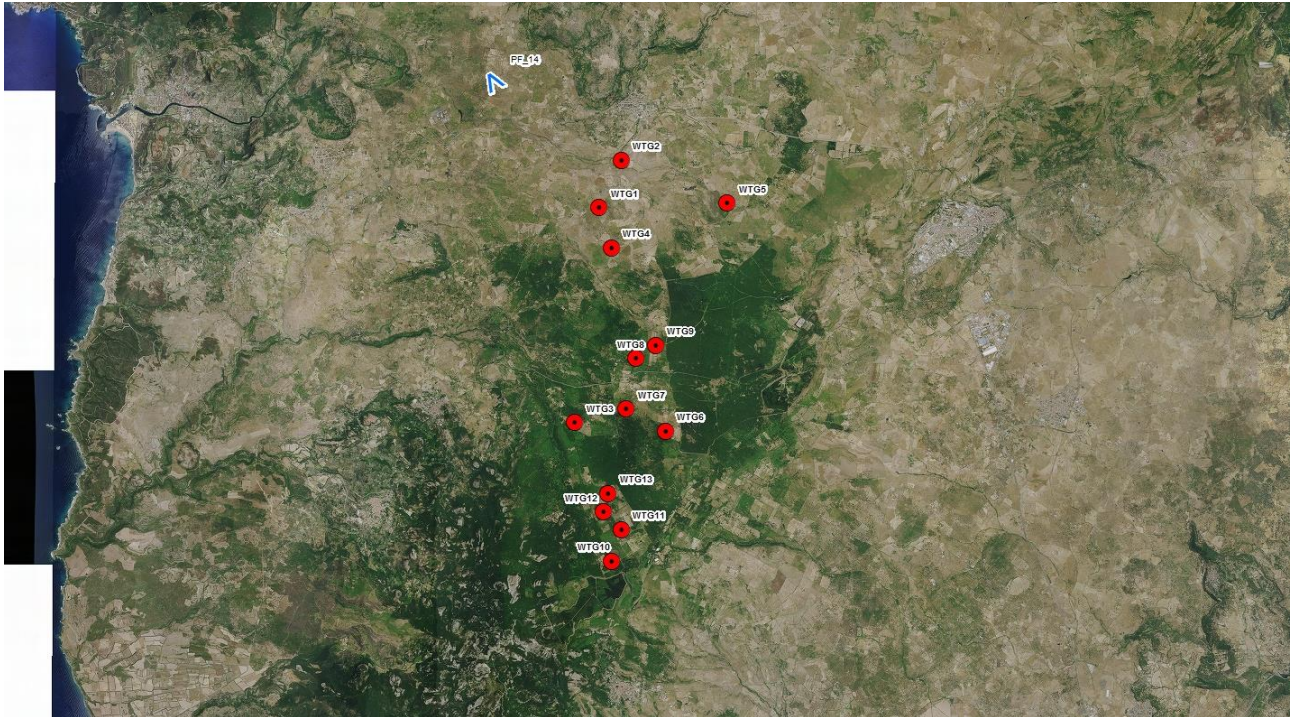


Figura 41: Inquadramento su base satellitare del Punto di ripresa PF 14 rispetto alle WTG in progetto
(Coordinate: 466697,19 m E; 4461314,72 m N)



Engineering & Construction



WE ENGINEERING

EGP CODE

GRE.EEC.D.26.IT.W.15066.00.081.01

PAGE

31 di/of 70



**Figura 42: Ante-operam: Visuale del Punto di ripresa PF 14 verso le WTG di progetto
(Coordinate: 466697,19 m E; 4461314,72 m N)**



**Figura 43: Post-operam: Visuale del Punto di ripresa PF 14 verso le WTG di progetto
(Coordinate: 466697,19 m E; 4461314,72 m N)**

- Punto di vista PF 15: NURAGHE NURACCALE - Scano di Montiferro (OR)

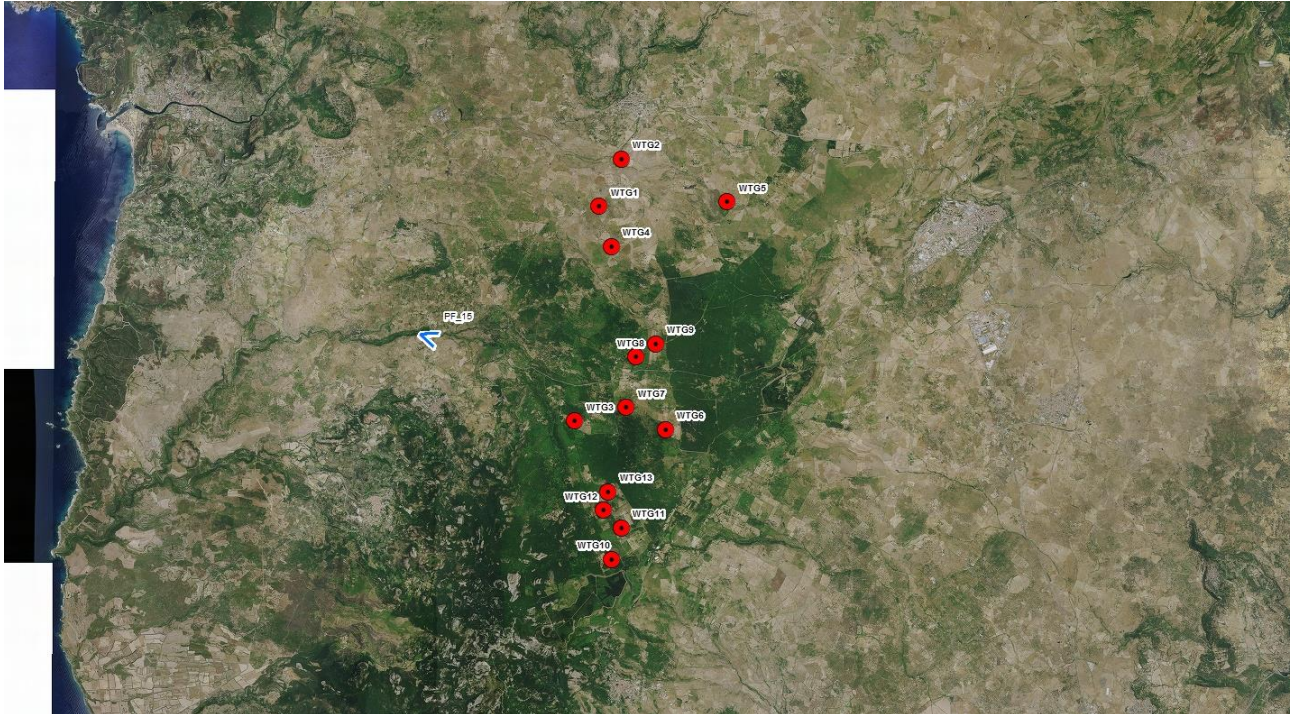


Figura 44: Inquadramento su base satellitare del Punto di ripresa PF 15 rispetto alle WTG in progetto
(Coordinate: 464766,37 m E; 4453766,19 m N)



Engineering & Construction



WE ENGINEERING

EGP CODE

GRE.EEC.D.26.IT.W.15066.00.081.01

PAGE

33 di/of 70

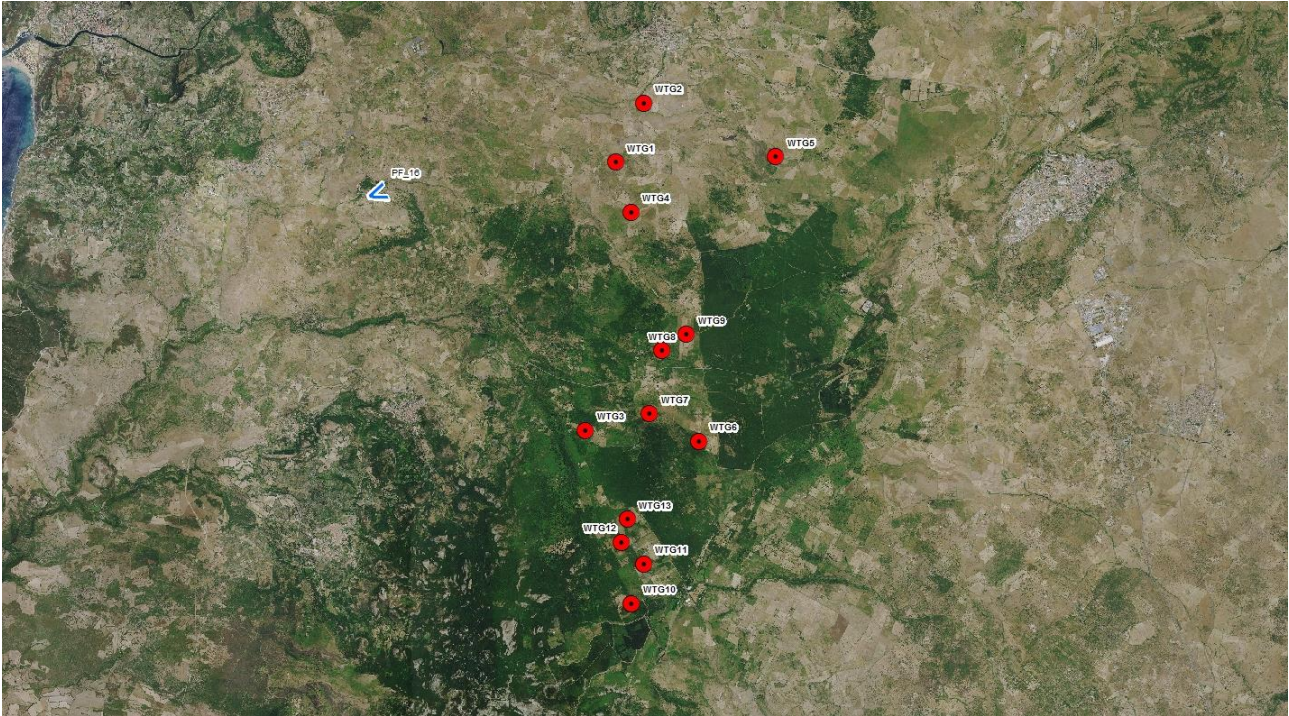


**Figura 45: Ante-operam: Visuale del Punto di ripresa PF 15 verso le WTG di progetto
(Coordinate: 464766,37 m E; 4453766,19 m N)**



**Figura 46: Post-operam: Visuale del Punto di ripresa PF 15 verso le WTG di progetto
(Coordinate: 464766,37 m E; 4453766,19 m N)**

- Punto di vista PF 16: SAGAMA - (OR)



**Figura 47: Inquadramento su base satellitare del Punto di ripresa PF 16 rispetto alle WTG in progetto
(Coordinate: 464169,94 m E; 4456867,68 m N)**



Engineering & Construction



EGP CODE

GRE.EEC.D.26.IT.W.15066.00.081.01

PAGE

35 di/of 70



**Figura 48: Ante-operam: Visuale del Punto di ripresa PF 16 verso le WTG di progetto
(Coordinate: 464169,94 m E; 4456867,68 m N)**



**Figura 49: Post-operam: Visuale del Punto di ripresa PF 16 verso le WTG di progetto
(Coordinate: 464169,94 m E; 4456867,68 m N)**



Engineering & Construction



WE ENGINEERING

EGP CODE

GRE.EEC.D.26.IT.W.15066.00.081.01

PAGE

36 di/of 70

- Punto di vista PF 17: CUGLIERI - (OR)

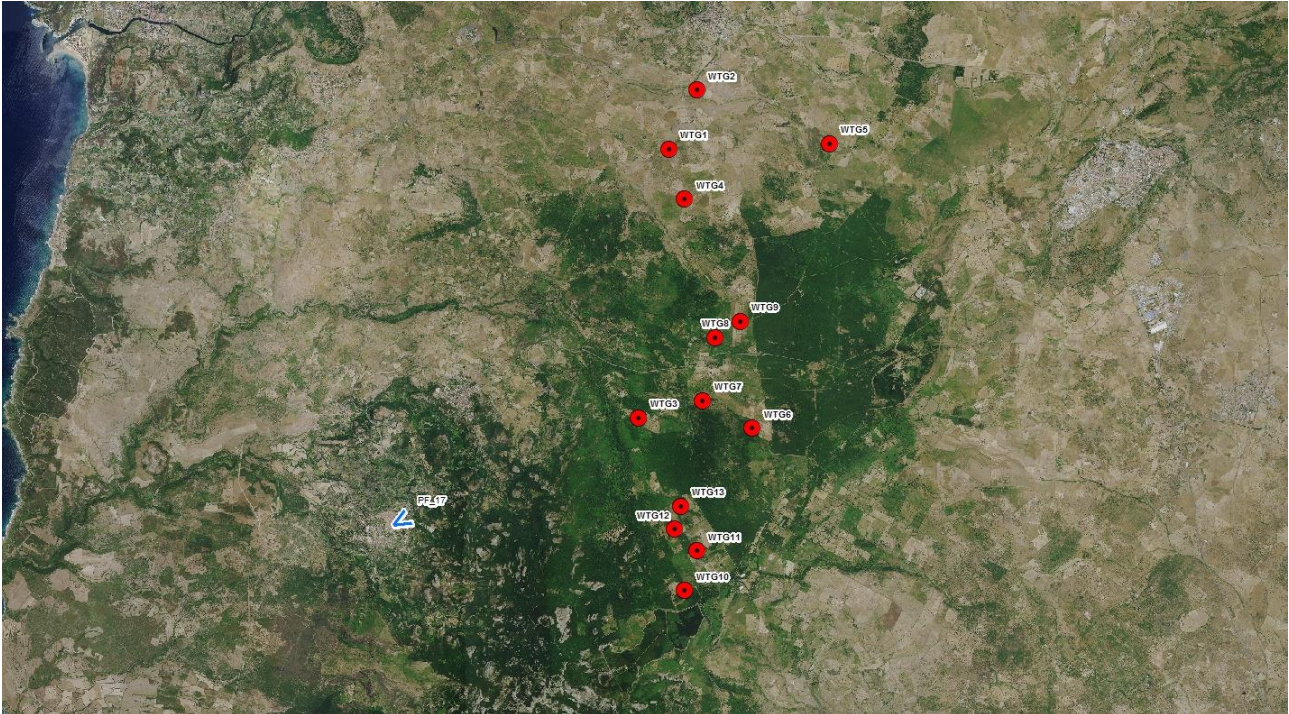


Figura 50: Inquadramento su base satellitare del Punto di ripresa PF 17 rispetto alle WTG in progetto
(Coordinate: 463506,5 m E; 4448864,81 m N)



Figura 51: Ante-operam: Visuale del Punto di ripresa PF 17 verso le WTG di progetto
(Coordinate: 463506,5 m E; 4448864,81 m N)

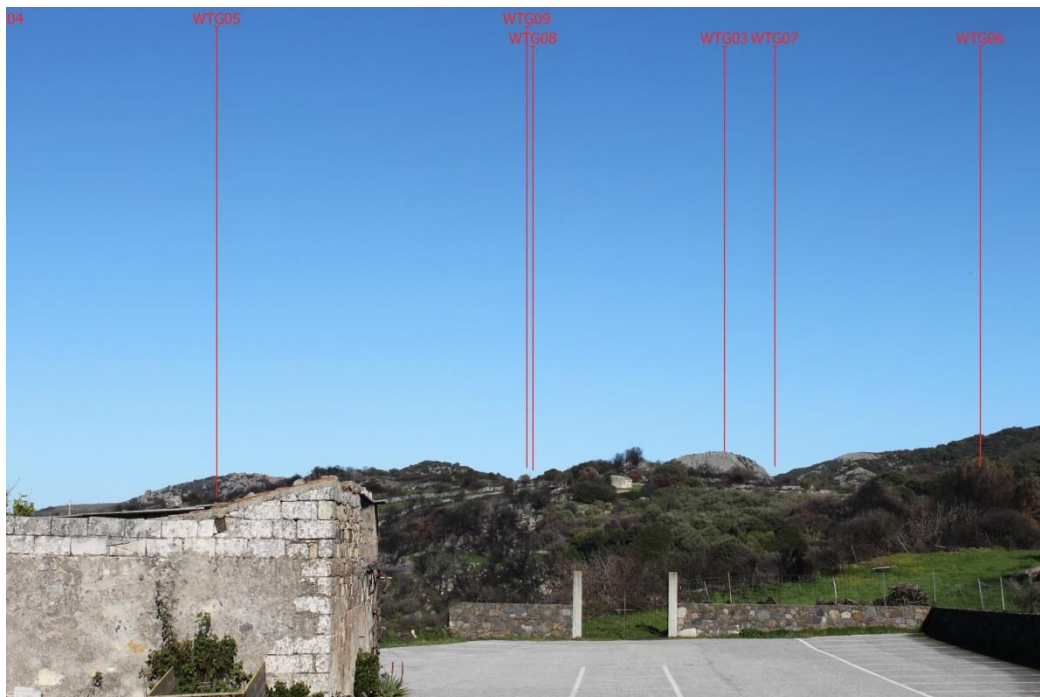


Figura 52: Post-operam: Visuale del Punto di ripresa PF 17 verso le WTG di progetto
(Coordinate: 463506,5 m E; 4448864,81 m N)

- Punto di vista PF 18: NURAGHE PORRU - Macomer (OR)

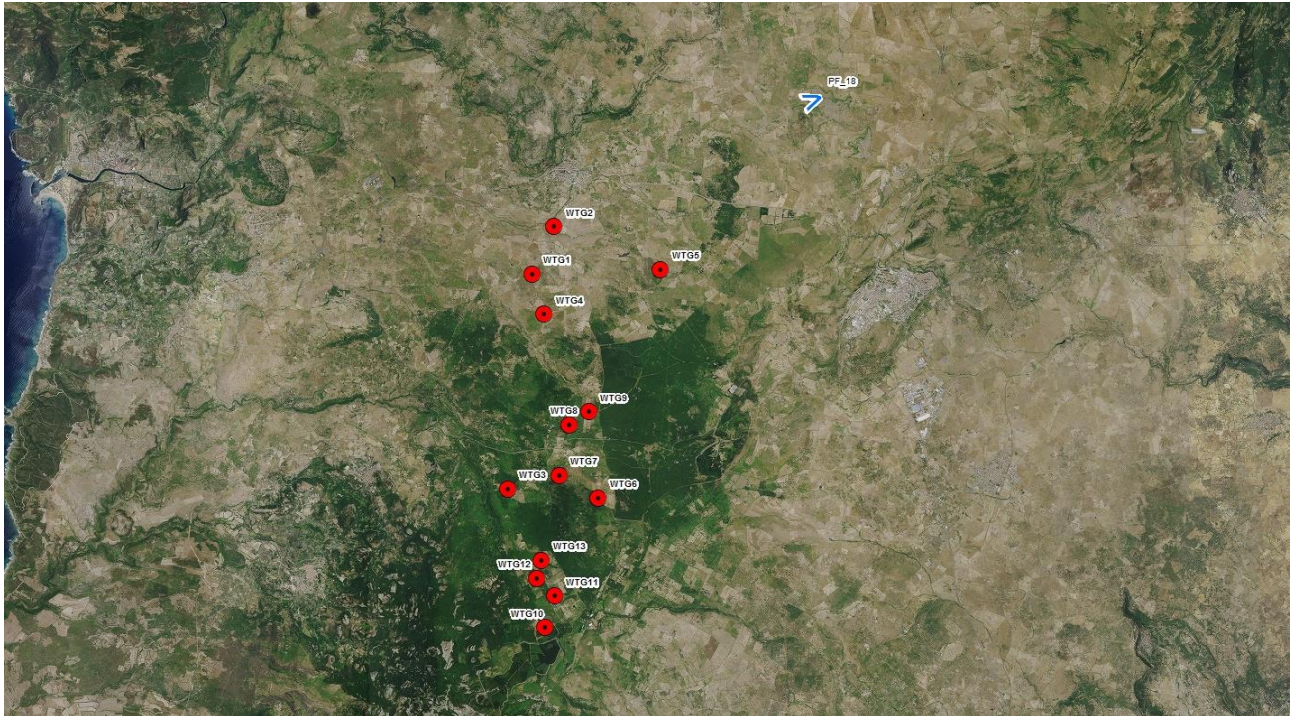


Figura 53: Inquadramento su base satellitare del Punto di ripresa PF 18 rispetto alle WTG in progetto
(Coordinate: 478006,43 m E; 4462665,79 m N)

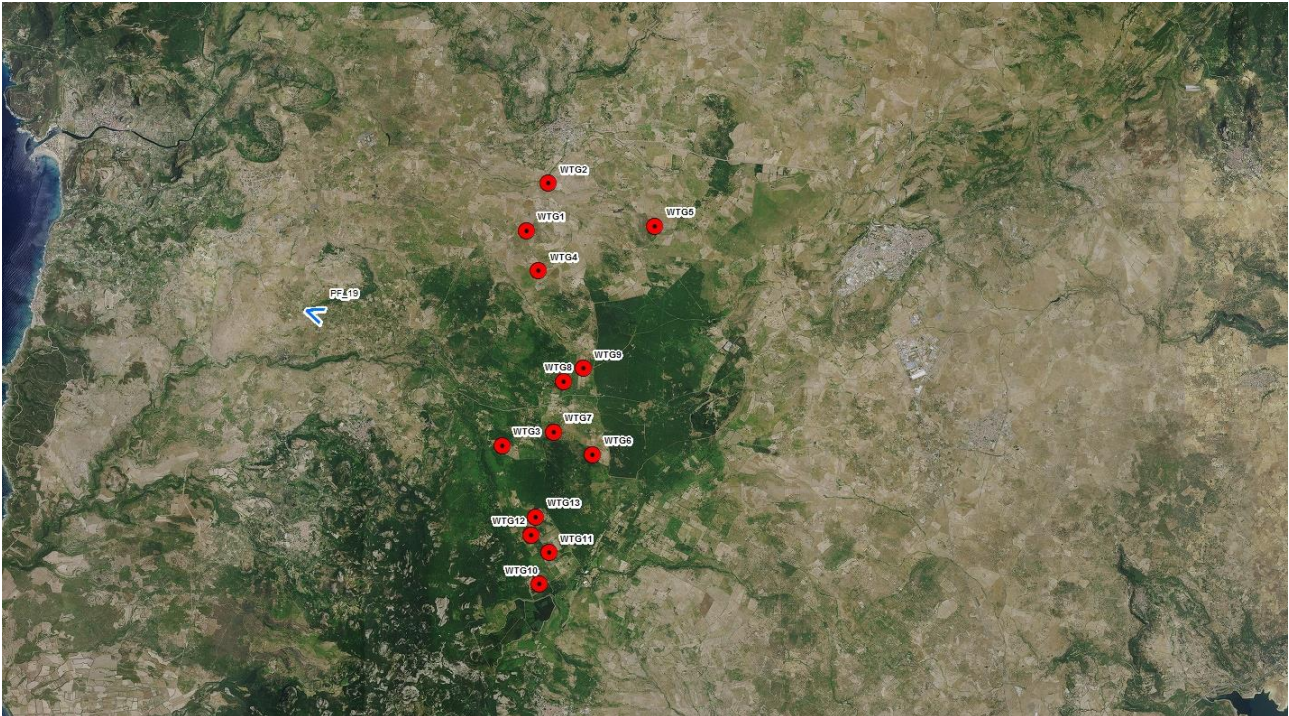


**Figura 54: Ante-operam: Visuale del Punto di ripresa PF 18 verso le WTG di progetto
(Coordinate: 478006,43 m E; 4462665,79 m N)**



**Figura 55: Post-operam: Visuale del Punto di ripresa PF 18 verso le WTG di progetto
(Coordinate: 478006,43 m E; 4462665,79 m N)**

- Punto di vista PF 19: NURAGHE GIANNAS - Flussio (OR)



**Figura 56: Inquadramento su base satellitare del Punto di ripresa PF 19 rispetto alle WTG in progetto
(Coordinate: 463571,3 m E; 4455177,42 m N)**



Figura 57: Ante-operam: Visuale del Punto di ripresa PF 19 verso le WTG di progetto

(Coordinate: 463571,3 m E; 4455177,42 m N)



Figura 58: Post-operam: Visuale del Punto di ripresa PF 19 verso le WTG di progetto

(Coordinate: 463571,3 m E; 4455177,42 m N)



Engineering & Construction



WE ENGINEERING

EGP CODE

GRE.EEC.D.26.IT.W.15066.00.081.01

PAGE

42 di/of 70

- Punto di vista PF 20: NURAGHE CRABARIDA - Macomer (OR)

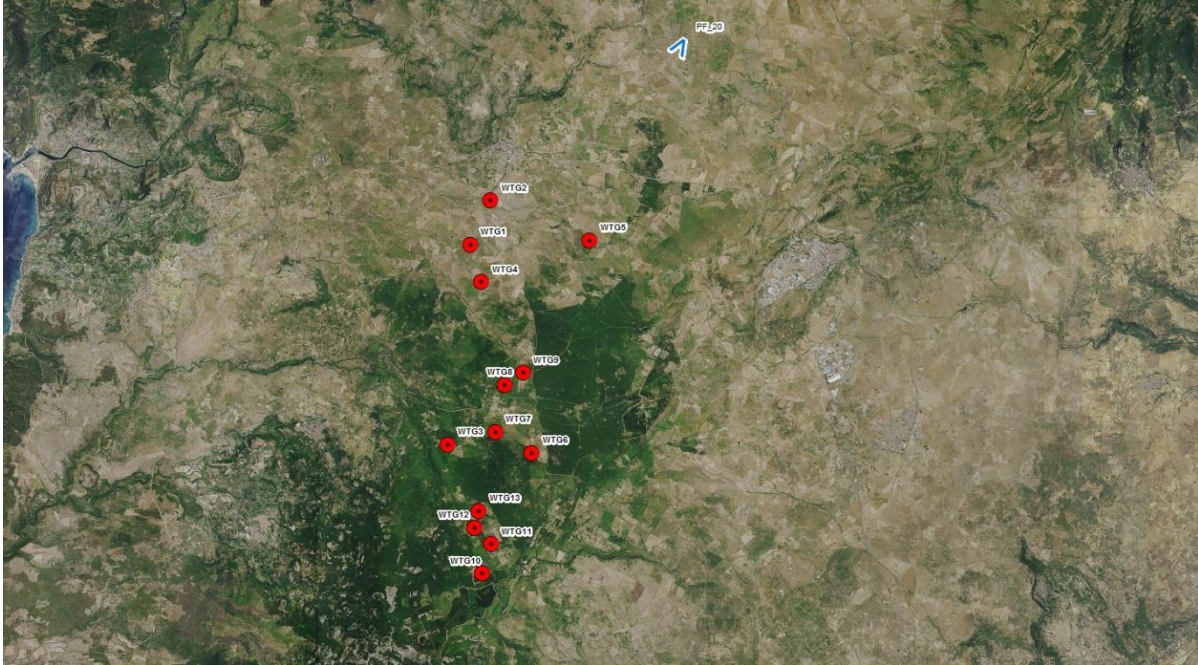


Figura 59: Inquadramento su base satellitare del Punto di ripresa PF 20 rispetto alle WTG in progetto
(Coordinate: 476422,24 m E; 4463839,07 m N)



Engineering & Construction



WE ENGINEERING

EGP CODE

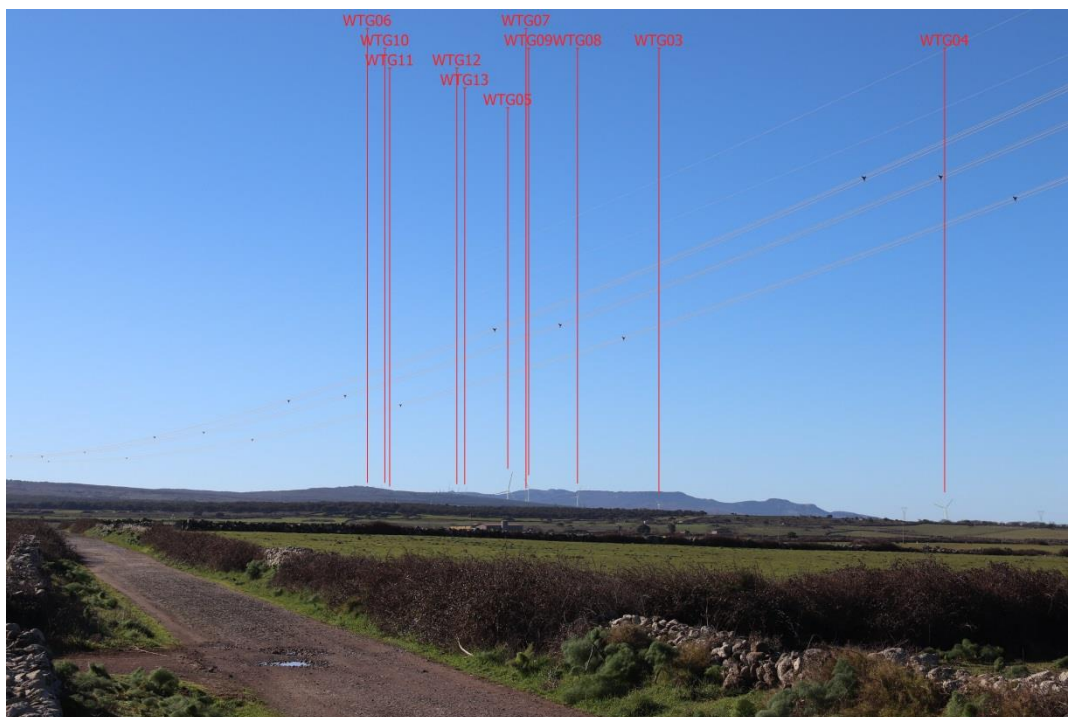
GRE.EEC.D.26.IT.W.15066.00.081.01

PAGE

43 di/of 70



**Figura 60: Ante-operam: Visuale del Punto di ripresa PF 20 verso le WTG di progetto
(Coordinate: 476422,24 m E; 4463839,07 m N)**



**Figura 61: Post-operam: Visuale del Punto di ripresa PF 20 verso le WTG di progetto
(Coordinate: 476422,24 m E; 4463839,07 m N)**



Engineering & Construction



WE ENGINEERING

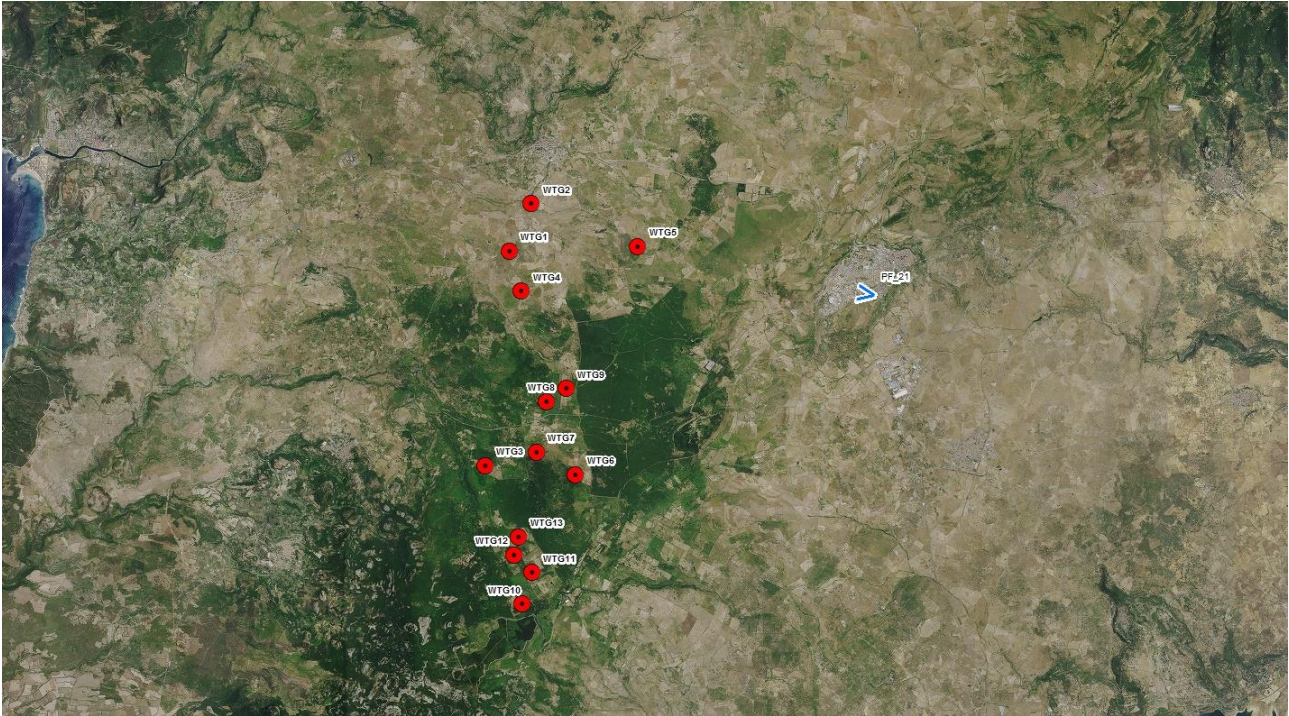
EGP CODE

GRE.EEC.D.26.IT.W.15066.00.081.01

PAGE

44 di/of 70

- Punto di vista PF 21: MACOMER - (OR)



**Figura 62: Inquadramento su base satellitare del Punto di ripresa PF 21 rispetto alle WTG in progetto
(Coordinate: 480266,48 m E; 4456301,84 m N)**



**Figura 63: Ante-operam: Visuale del Punto di ripresa PF 21 verso le WTG di progetto
(Coordinate: 480266,48 m E; 4456301,84 m N)**



**Figura 64: Post-operam: Visuale del Punto di ripresa PF 21 verso le WTG di progetto
(Coordinate: 480266,48 m E; 4456301,84 m N)**



Engineering & Construction



WE ENGINEERING

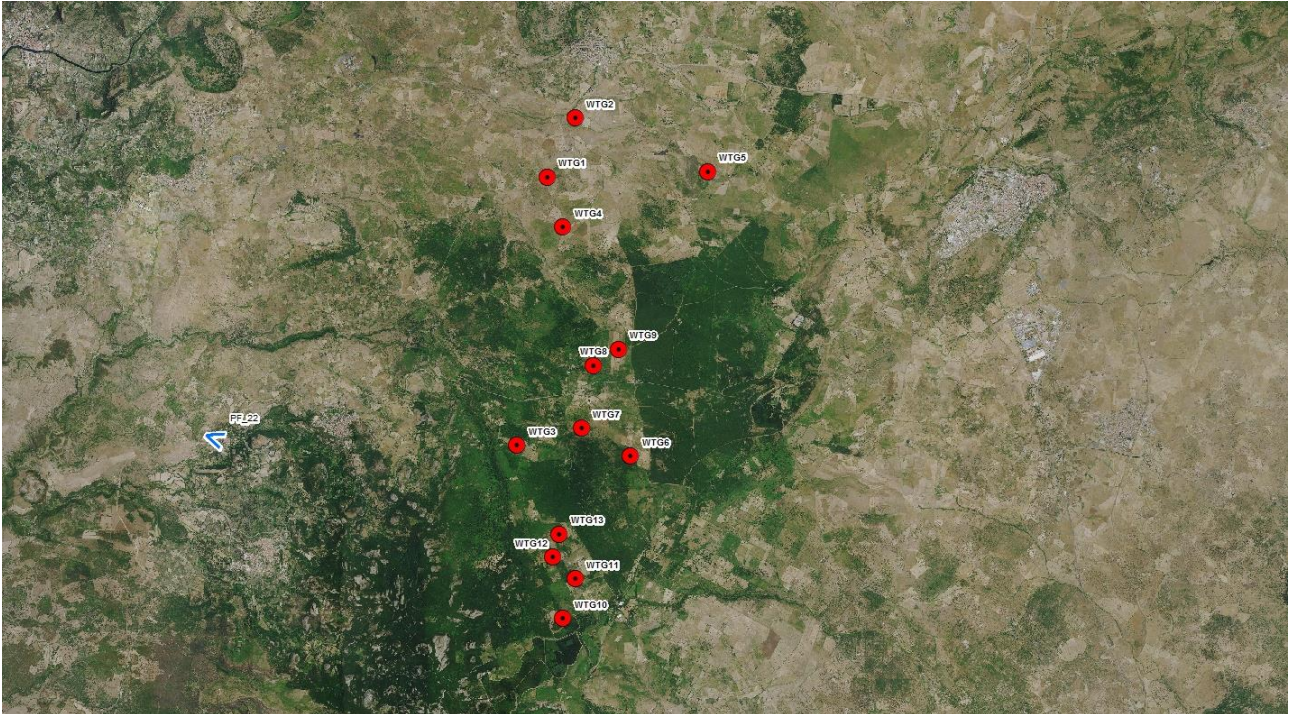
EGP CODE

GRE.EEC.D.26.IT.W.15066.00.081.01

PAGE

46 di/of 70

- Punto di vista PF 22: SENNARIOLO - (OR)



**Figura 65: Inquadramento su base satellitare del Punto di ripresa PF 22 rispetto alle WTG in progetto
(Coordinate: 461979,71 m E; 4451464,16 m N)**



**Figura 66: Ante-operam: Visuale del Punto di ripresa PF 22 verso le WTG di progetto
(Coordinate: 461979,71 m E; 4451464,16 m N)**



**Figura 67: Post-operam: Visuale del Punto di ripresa PF 22 verso le WTG di progetto
(Coordinate: 461979,71 m E; 4451464,16 m N)**

- Punto di vista PF 23: SS 292 - (OR)

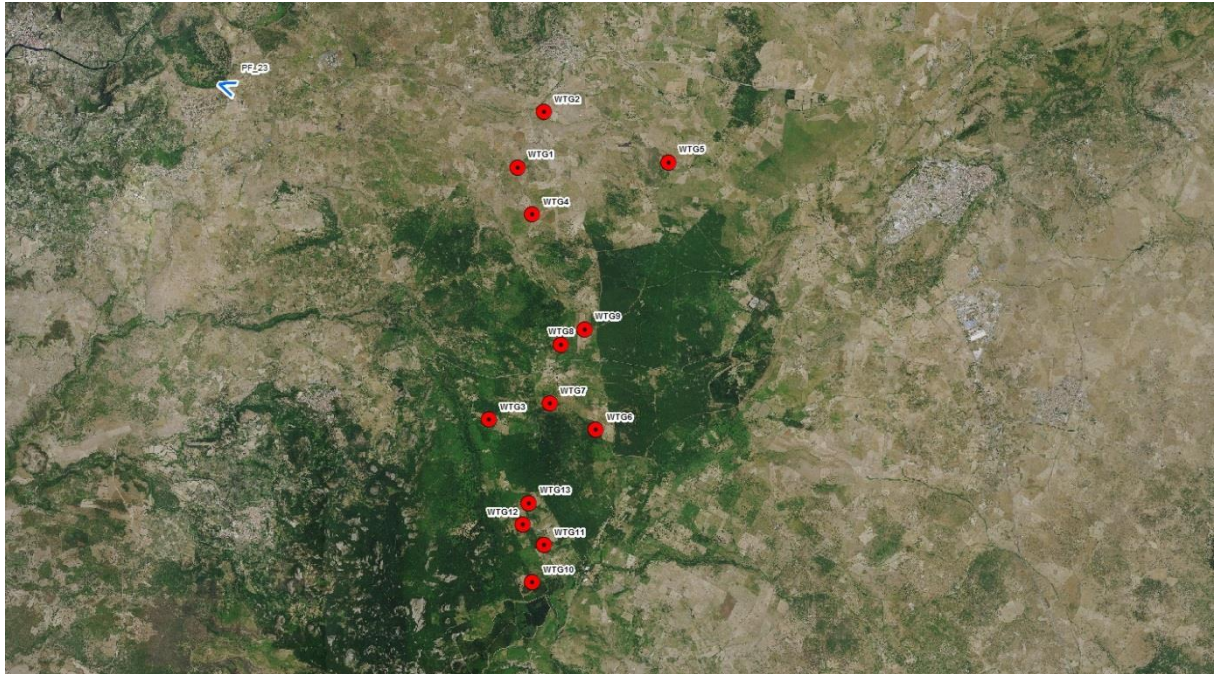


Figura 68: Inquadramento su base satellitare del Punto di ripresa PF 23 rispetto alle WTG in progetto
(Coordinate: 462533,39 m E; 4459613,99 m N)



**Figura 69: Ante-operam: Visuale del Punto di ripresa PF 23 verso le WTG di progetto
(Coordinate: 462533,39 m E; 4459613,99 m N)**



**Figura 70: Post-operam: Visuale del Punto di ripresa PF 23 verso le WTG di progetto
(Coordinate: 462533,39 m E; 4459613,99 m N)**



Engineering & Construction



WE ENGINEERING

EGP CODE

GRE.EEC.D.26.IT.W.15066.00.081.01

PAGE

50 di/of 70

- Punto di vista PF 24: SUNI - (OR)

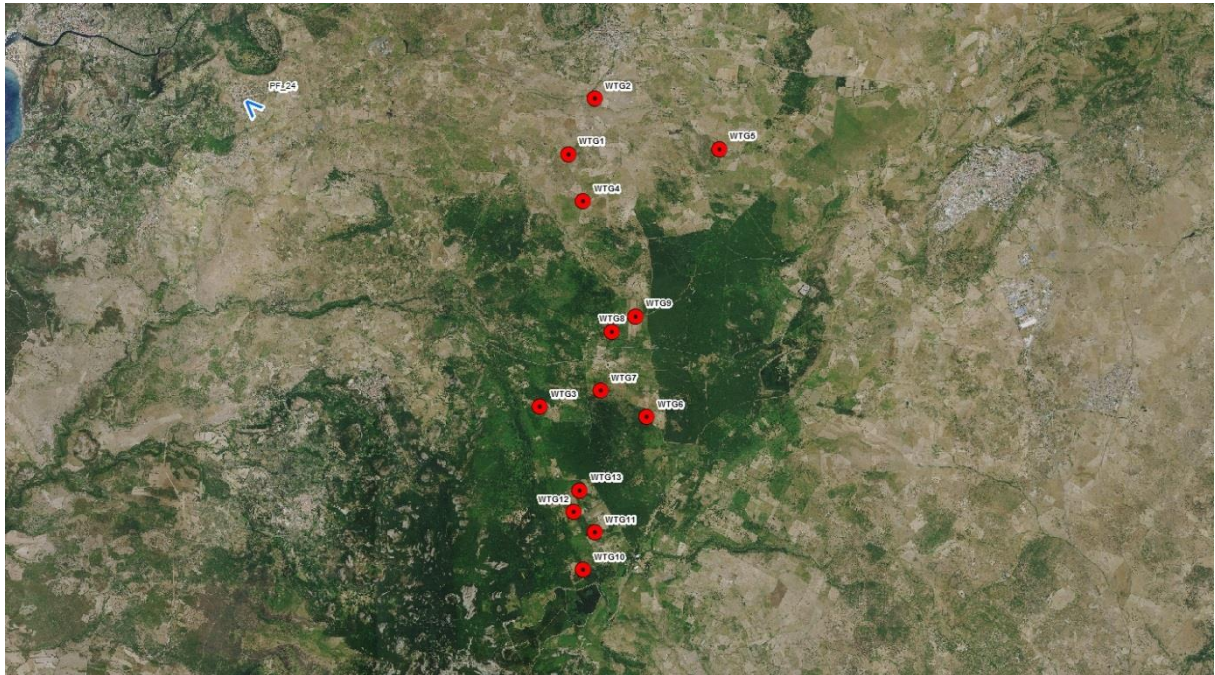


Figura 71: Inquadramento su base satellitare del Punto di ripresa PF 24 rispetto alle WTG in progetto
(Coordinate: 461915,83 m E; 4458794,57 m N)



**Figura 72: Ante-operam: Visuale del Punto di ripresa PF 24 verso le WTG di progetto
(Coordinate: 461915,83 m E; 4458794,57 m N)**



**Figura 73: Post-operam: Visuale del Punto di ripresa PF 24 verso le WTG di progetto
(Coordinate: 461915,83 m E; 4458794,57 m N)**



Engineering & Construction



WE ENGINEERING

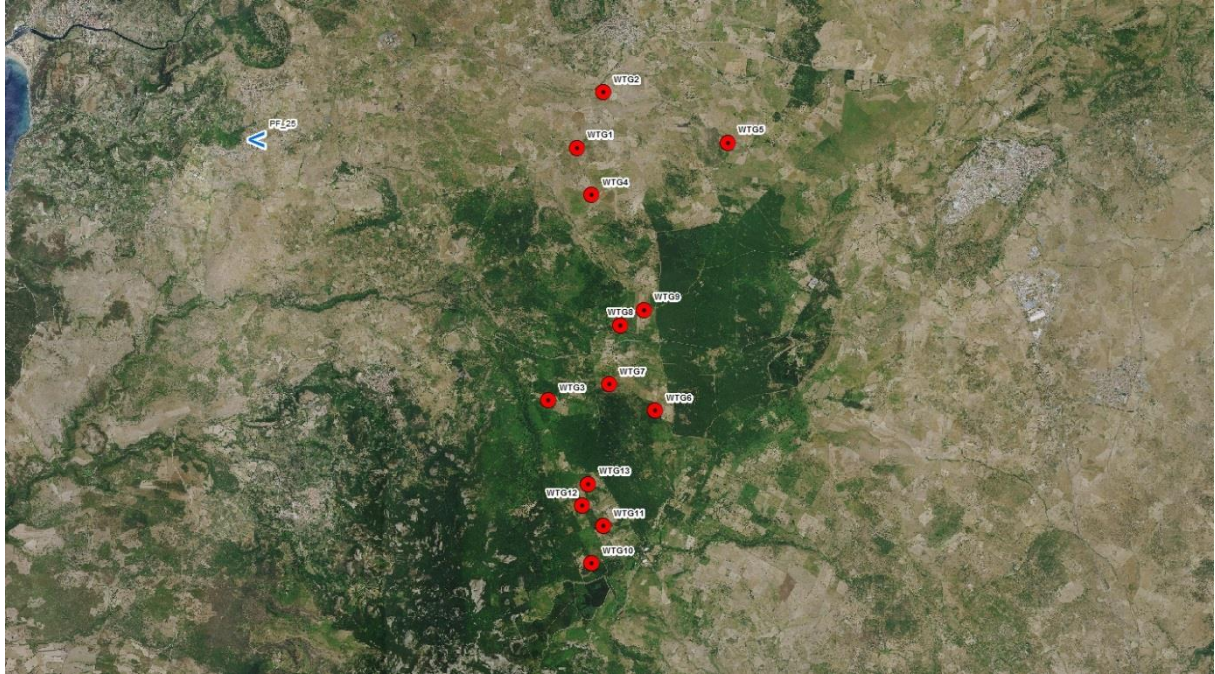
EGP CODE

GRE.EEC.D.26.IT.W.15066.00.081.01

PAGE

52 di/of 70

- Punto di vista PF 25: TINNURA - (OR)



**Figura 74: Inquadramento su base satellitare del Punto di ripresa PF 25 rispetto alle WTG in progetto
(Coordinate: 461815,73 m E; 4457797,2 m N)**



**Figura 75: Ante-operam: Visuale del Punto di ripresa PF 25 verso le WTG di progetto
(Coordinate: 461815,73 m E; 4457797,2 m N)**



**Figura 76: Post-operam: Visuale del Punto di ripresa PF 25 verso le WTG di progetto
(Coordinate: 461815,73 m E; 4457797,2 m N)**



Engineering & Construction



WE ENGINEERING

EGP CODE

GRE.EEC.D.26.IT.W.15066.00.081.01

PAGE

54 di/of 70

- Punto di vista PF 26: NURAGHE S. BARBARA - Macomer (OR)

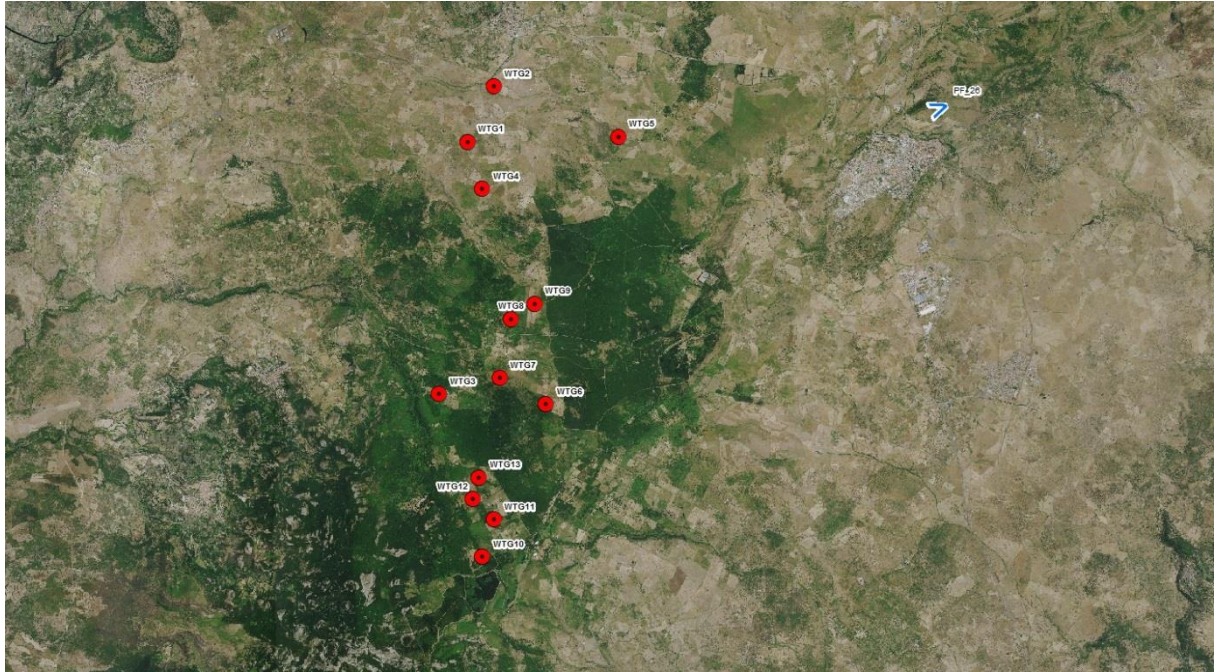
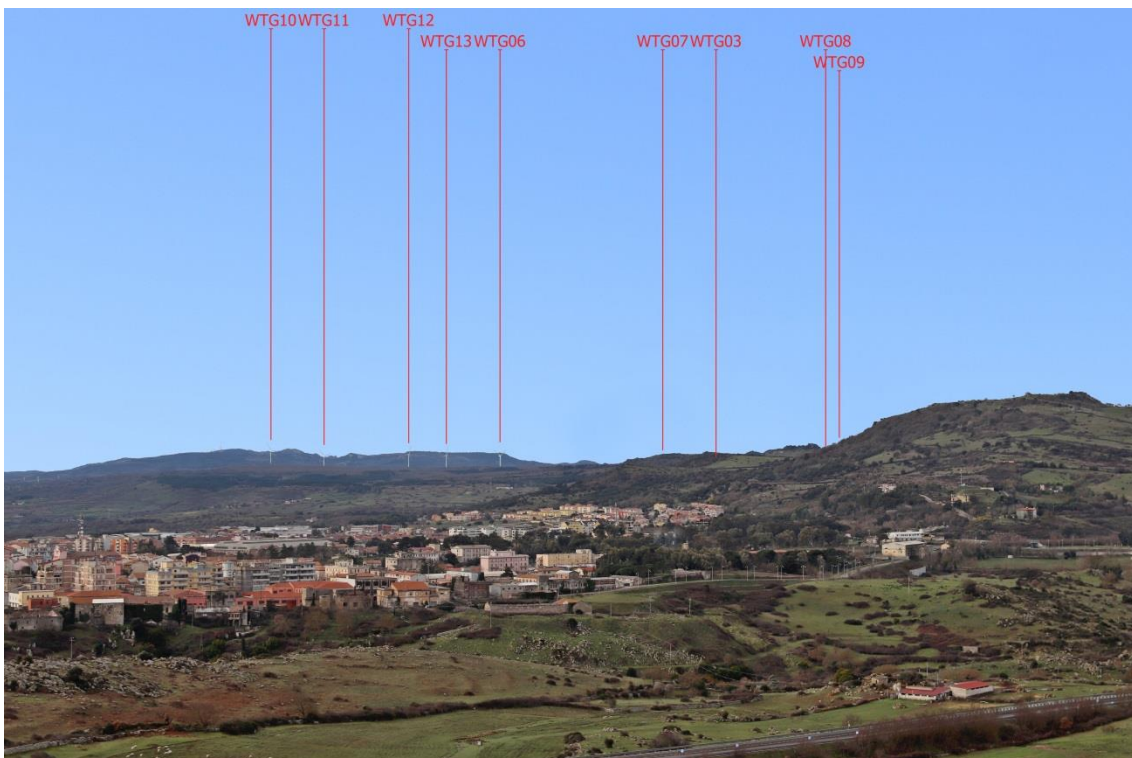


Figura 77: Inquadramento su base satellitare del Punto di ripresa PF 26 rispetto alle WTG in progetto
(Coordinate: 481550,72 m E; 4458409,11 m N)



**Figura 78: Ante-operam: Visuale del Punto di ripresa PF 26 verso le WTG di progetto
(Coordinate: 481550,72 m E; 4458409,11 m N)**



**Figura 79: Post-operam: Visuale del Punto di ripresa PF 26 verso le WTG di progetto
(Coordinate: 481550,72 m E; 4458409,11 m N)**



Engineering & Construction



WE ENGINEERING

EGP CODE

GRE.EEC.D.26.IT.W.15066.00.081.01

PAGE

56 di/of 70

- Punto di vista PF 27: SS 131 - 144,5KM - (OR)

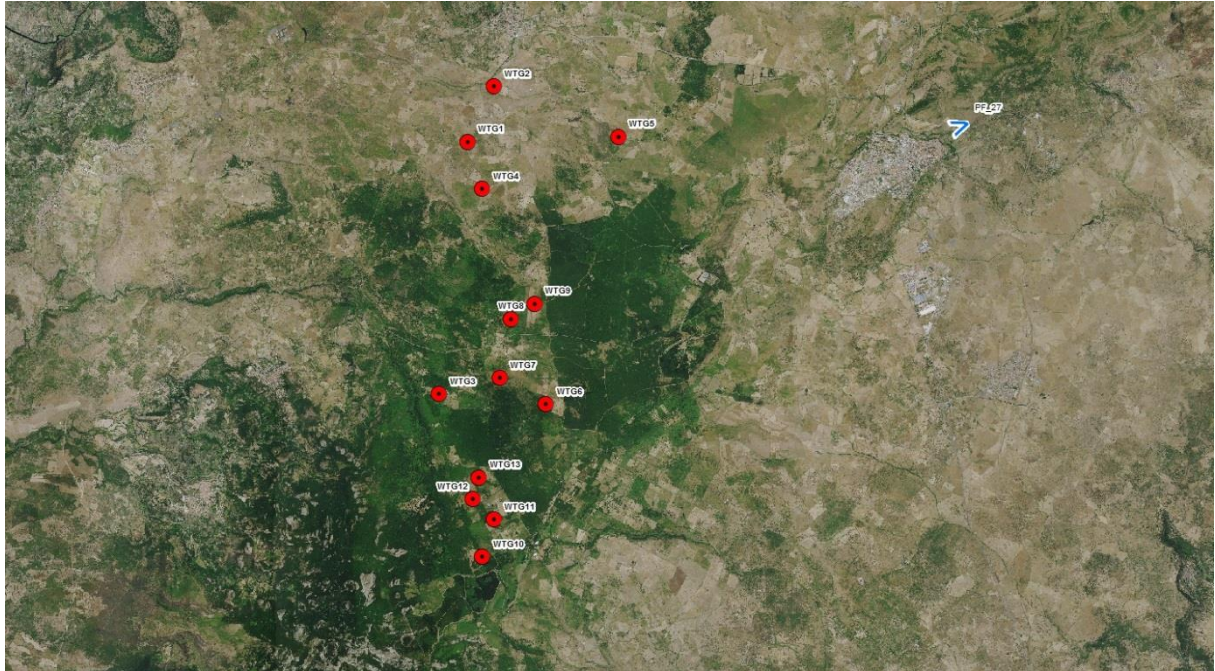


Figura 80: Inquadramento su base satellitare del Punto di ripresa PF 27 rispetto alle WTG in progetto
(Coordinate: 482090,39 m E; 4457973,49 m N)



**Figura 81: Ante-operam: Visuale del Punto di ripresa PF 27 verso le WTG di progetto
(Coordinate: 482090,39 m E; 4457973,49 m N)**



**Figura 82: Post-operam: Visuale del Punto di ripresa PF 27 verso le WTG di progetto
(Coordinate: 482090,39 m E; 4457973,49 m N)**

- Punto di vista PF 28: FLUSSIO - (OR)

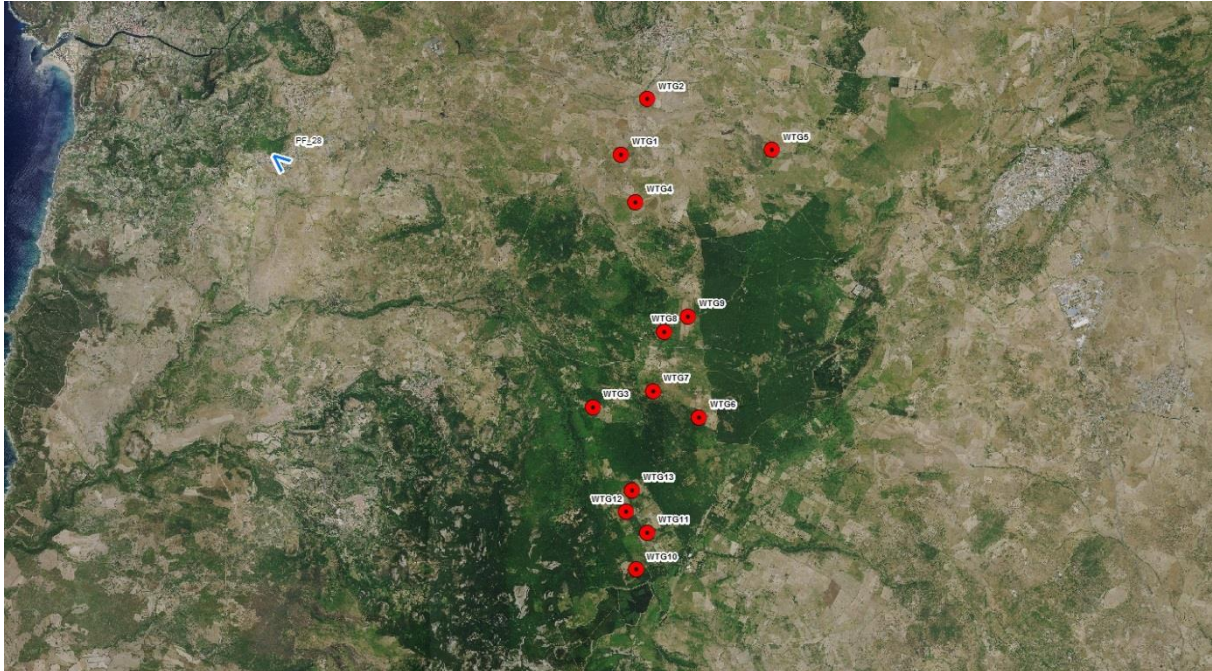


Figura 83: Inquadramento su base satellitare del Punto di ripresa PF 28 rispetto alle WTG in progetto
(Coordinate: 461262,83 m E; 4457440,97 m N)



**Figura 84: Ante-operam: Visuale del Punto di ripresa PF 28 verso le WTG di progetto
(Coordinate: 461262,83 m E; 4457440,97 m N)**



**Figura 85: Post-operam: Visuale del Punto di ripresa PF 28 verso le WTG di progetto
(Coordinate: 461262,83 m E; 4457440,97 m N)**



Engineering & Construction



WE ENGINEERING

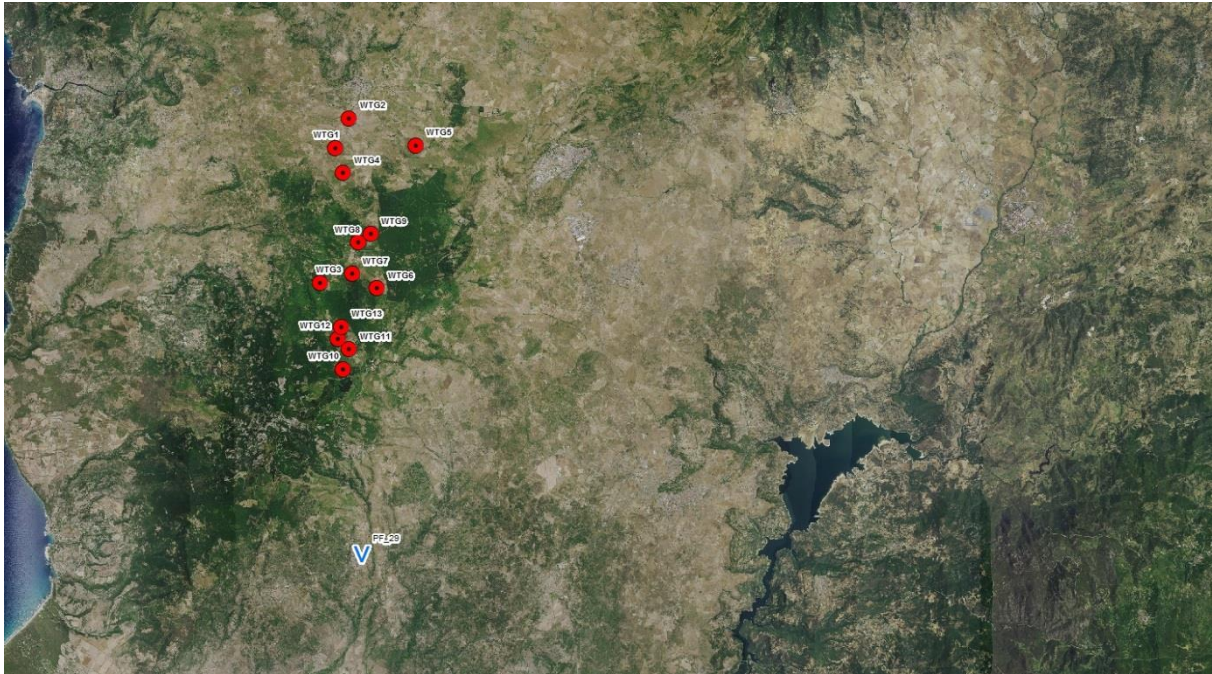
EGP CODE

GRE.EEC.D.26.IT.W.15066.00.081.01

PAGE

60 di/of 70

- **Punto di vista PF 29: BONARCADO - (OR)**



**Figura 86: Inquadramento su base satellitare del Punto di ripresa PF 29 rispetto alle WTG in progetto
(Coordinate: 471000,72 m E; 4438579,93 m N)**



**Figura 87: Ante-operam: Visuale del Punto di ripresa PF 29 verso le WTG di progetto
(Coordinate: 471000,72 m E; 4438579,93 m N)**



**Figura 88: Post-operam: Visuale del Punto di ripresa PF 29 verso le WTG di progetto
(Coordinate: 471000,72 m E; 4438579,93 m N)**



Engineering & Construction



WE ENGINEERING

EGP CODE

GRE.EEC.D.26.IT.W.15066.00.081.01

PAGE

62 di/of 70

- Punto di vista PF 30: NURAGHE ARCULENTU - Macomer (OR)

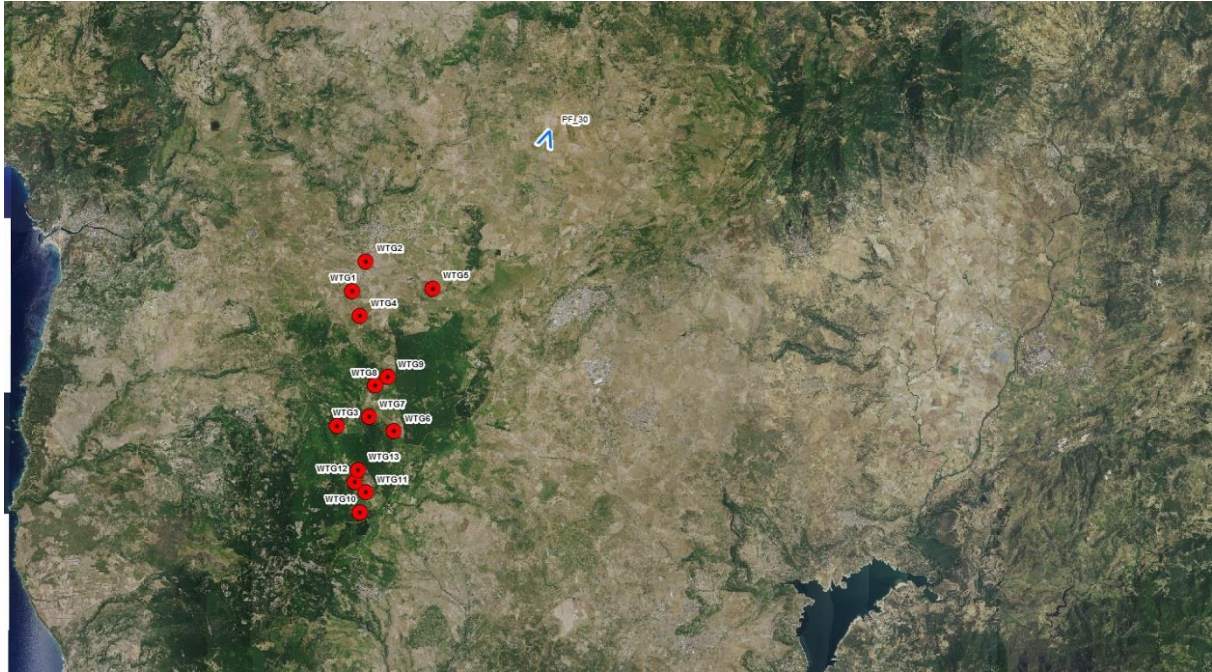


Figura 89: Inquadramento su base satellitare del Punto di ripresa PF 30 rispetto alle WTG in progetto
(Coordinate: 478908,75 m E; 4464737,77 m N)



**Figura 90: Ante-operam: Visuale del Punto di ripresa PF 30 verso le WTG di progetto
(Coordinate: 478908,75 m E; 4464737,77 m N)**



**Figura 91: Post-operam: Visuale del Punto di ripresa PF 30 verso le WTG di progetto
(Coordinate: 478908,75 m E; 4464737,77 m N)**



Engineering & Construction



WE ENGINEERING

EGP CODE

GRE.EEC.D.26.IT.W.15066.00.081.01

PAGE

64 di/of 70

- Punto di vista PF 31: COMPLESSO ARCHEOLOGICO IN LOC. TERRA TENERA - Macomer (OR)

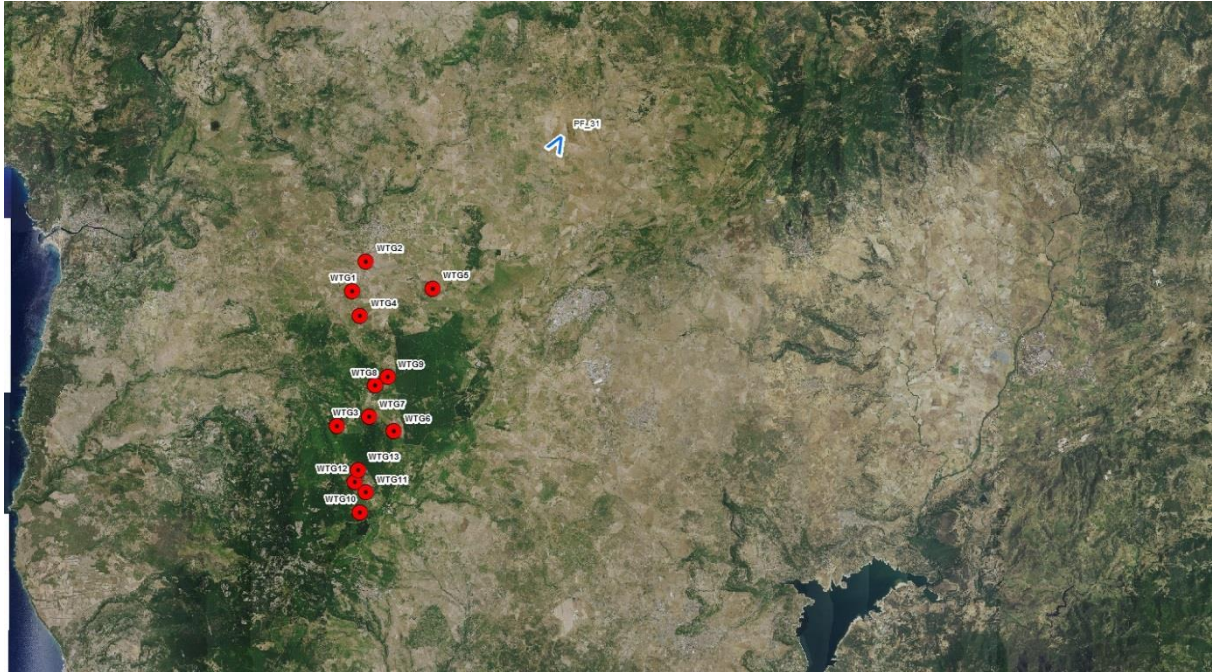


Figura 92: Inquadramento su base satellitare del Punto di ripresa PF 31 rispetto alle WTG in progetto
(Coordinate: 479428,91 m E; 4464488,95 m N)



Engineering & Construction



EGP CODE

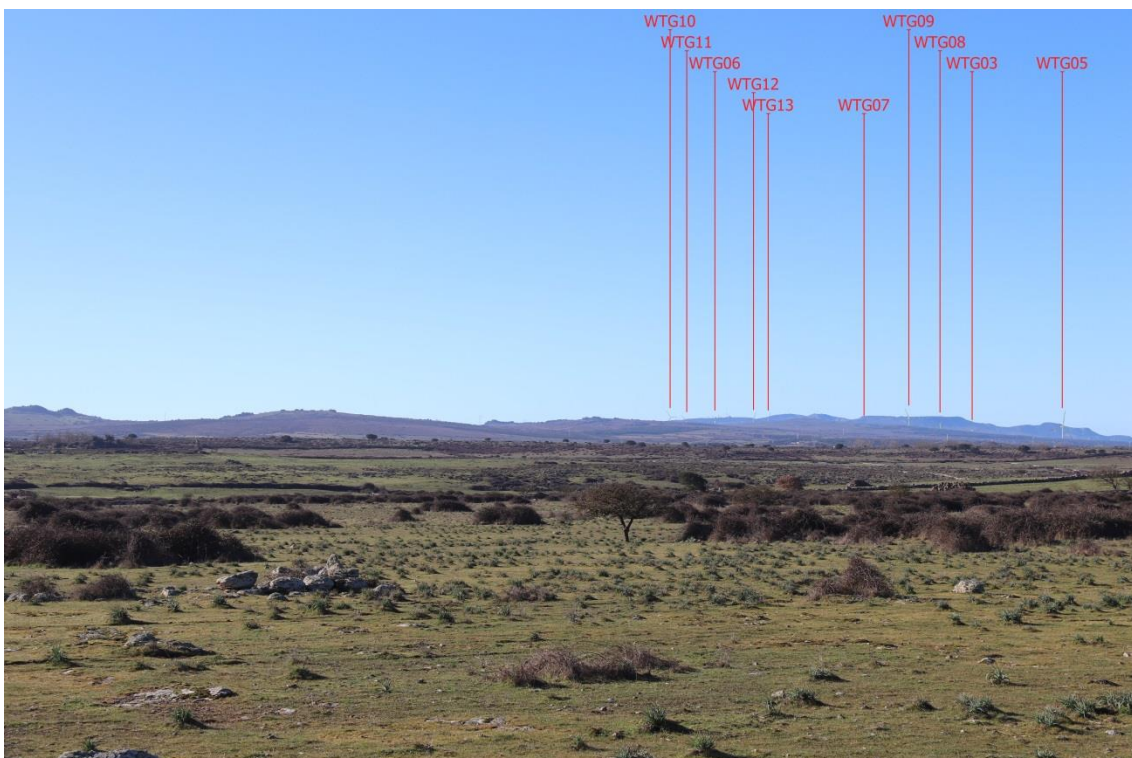
GRE.EEC.D.26.IT.W.15066.00.081.01

PAGE

65 di/of 70



**Figura 93: Ante-operam: Visuale del Punto di ripresa PF 31 verso le WTG di progetto
(Coordinate: 479428,91 m E; 4464488,95 m N)**



**Figura 94: Post-operam: Visuale del Punto di ripresa PF 31 verso le WTG di progetto
(Coordinate: 479428,91 m E; 4464488,95 m N)**

- Punto di vista PF 32: MULARGIA (BORTIGALI) - (NU)

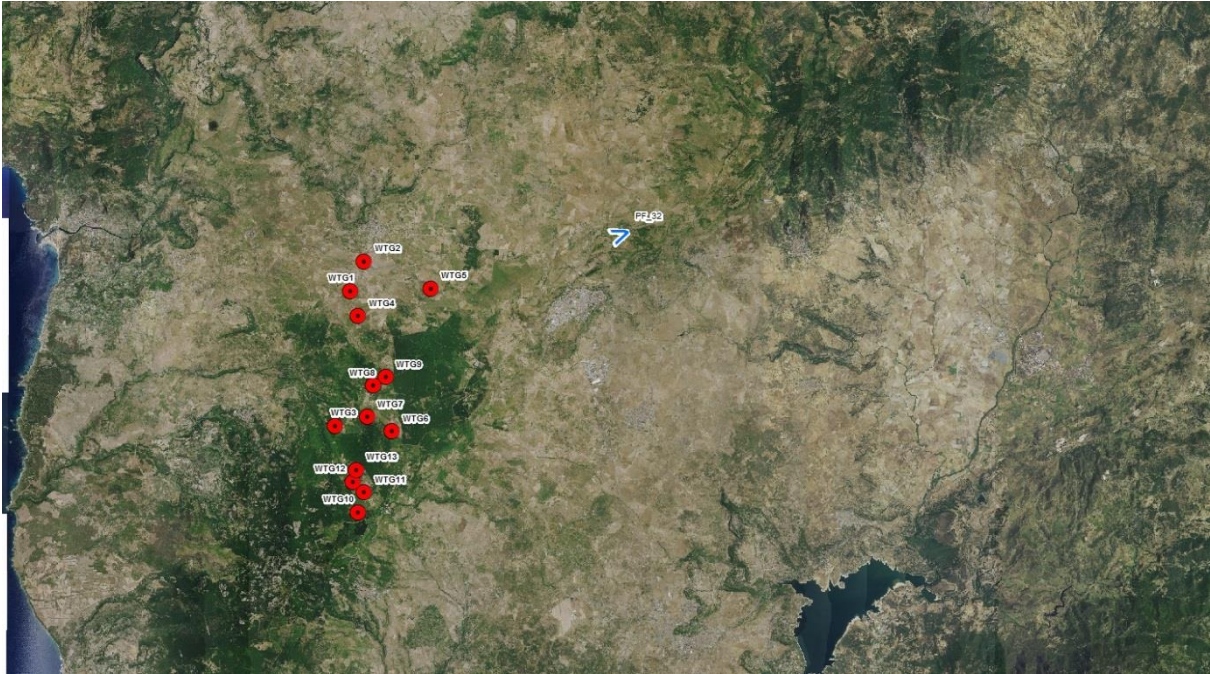


Figura 95: Inquadramento su base satellitare del Punto di ripresa PF 32 rispetto alle WTG in progetto
(Coordinate: 482429,04 m E; 4460206,30 m N)



Engineering & Construction



EGP CODE

GRE.EEC.D.26.IT.W.15066.00.081.01

PAGE

67 di/of 70



**Figura 96: Ante-operam: Visuale del Punto di ripresa PF 32 verso le WTG di progetto
(Coordinate: 482429,04 m E; 4460206,30 m N)**



**Figura 97: Post-operam: Visuale del Punto di ripresa PF 32 verso le WTG di progetto
(Coordinate: 482429,04 m E; 4460206,30 m N)**



Engineering & Construction



WE ENGINEERING

EGP CODE

GRE.EEC.D.26.IT.W.15066.00.081.01

PAGE

68 di/of 70

- Punto di vista PF 33: NURAGHE S'ENA E TIANA - Sennariolo (OR)

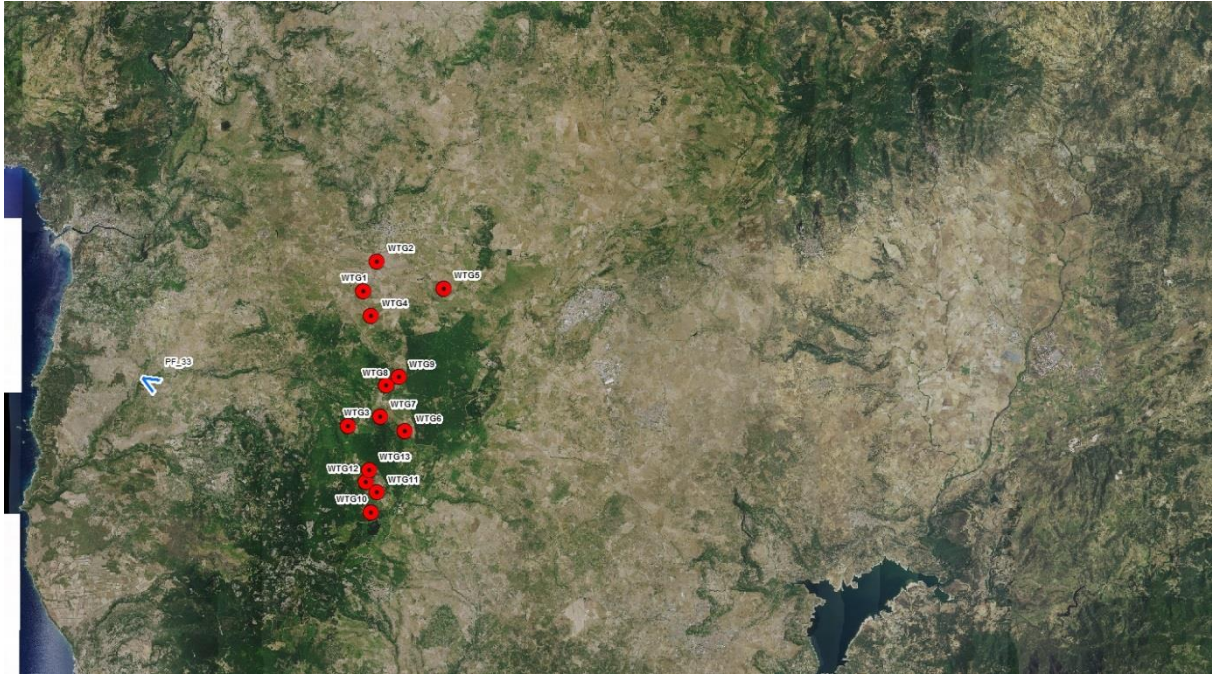


Figura 98: Inquadramento su base satellitare del Punto di ripresa PF 33 rispetto alle WTG in progetto
(Coordinate: 459759,19 m E; 4453339,04 m N)



**Figura 99: Ante-operam: Visuale del Punto di ripresa PF 33 verso le WTG di progetto
(Coordinate: 459759,19 m E; 4453339,04 m N)**



**Figura 100: Post-operam: Visuale del Punto di ripresa PF 33 verso le WTG di progetto
(Coordinate: 459759,19 m E; 4453339,04 m N)**



Engineering & Construction



WE ENGINEERING

EGP CODE

GRE.EEC.D.26.IT.W.15066.00.081.01

PAGE

70 di/of 70

Il tecnico

Ing. Leonardo Sblendido