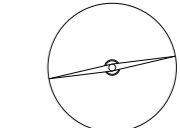
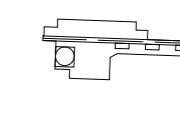

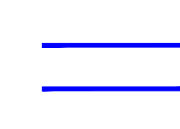
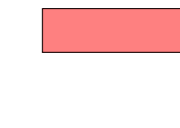
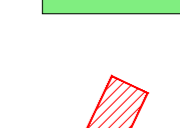

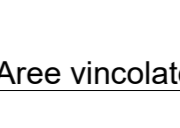

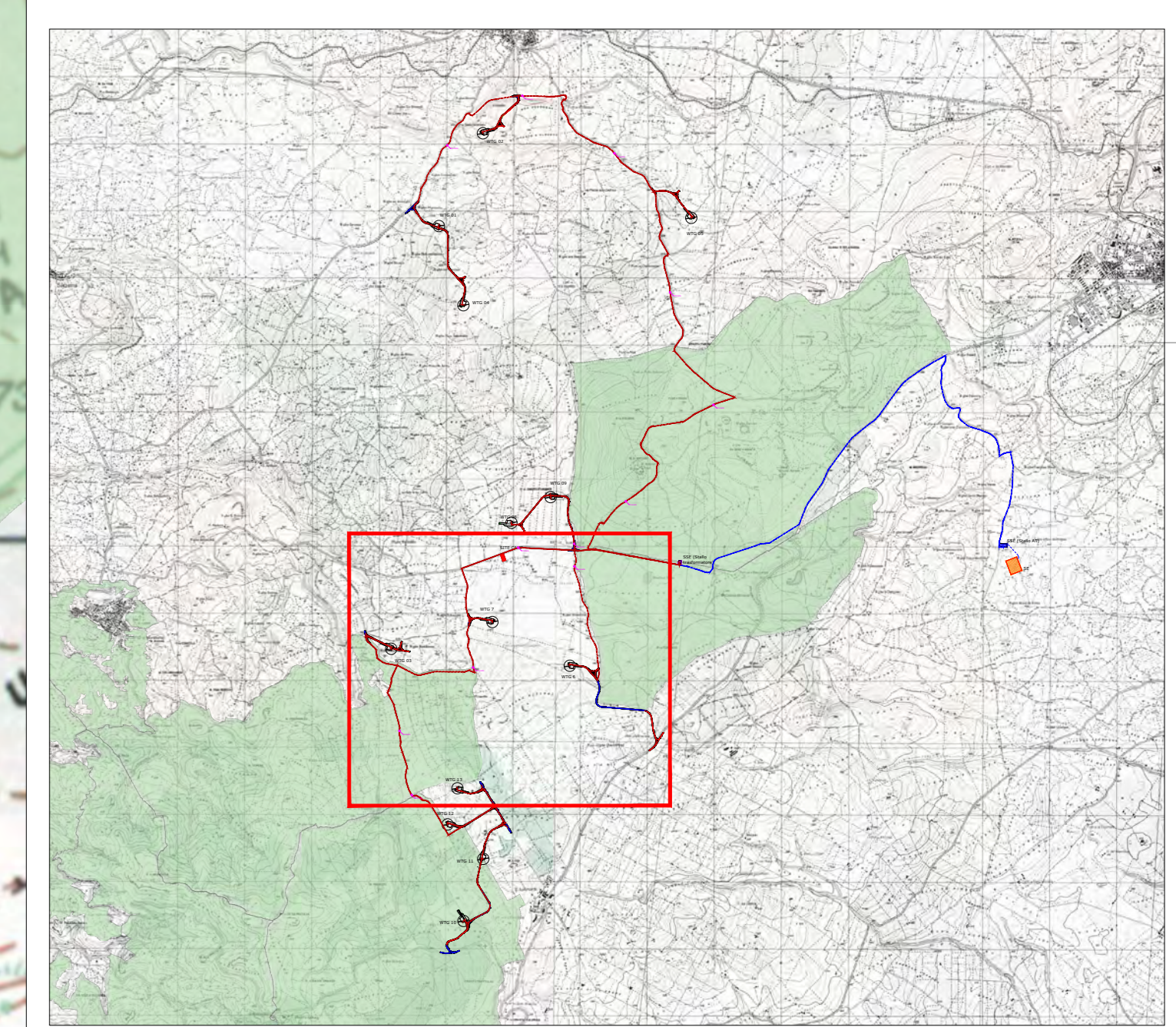



-  WTG
 -  Piazzola
 -  Cavidotti MT
 -  Strade di nuova realizzazione
 -  Strade da adeguare
 -  Scavi
 -  Rilevati
 -  Site Camp
- Aree vincolate per scopi idrogeologici
-  Vincolo idrogeologico ai sensi dell'Art. 1 del R.D.L. 3267/1923, Art. 18 Legge 991/1952, Art. 9 NTA PAI

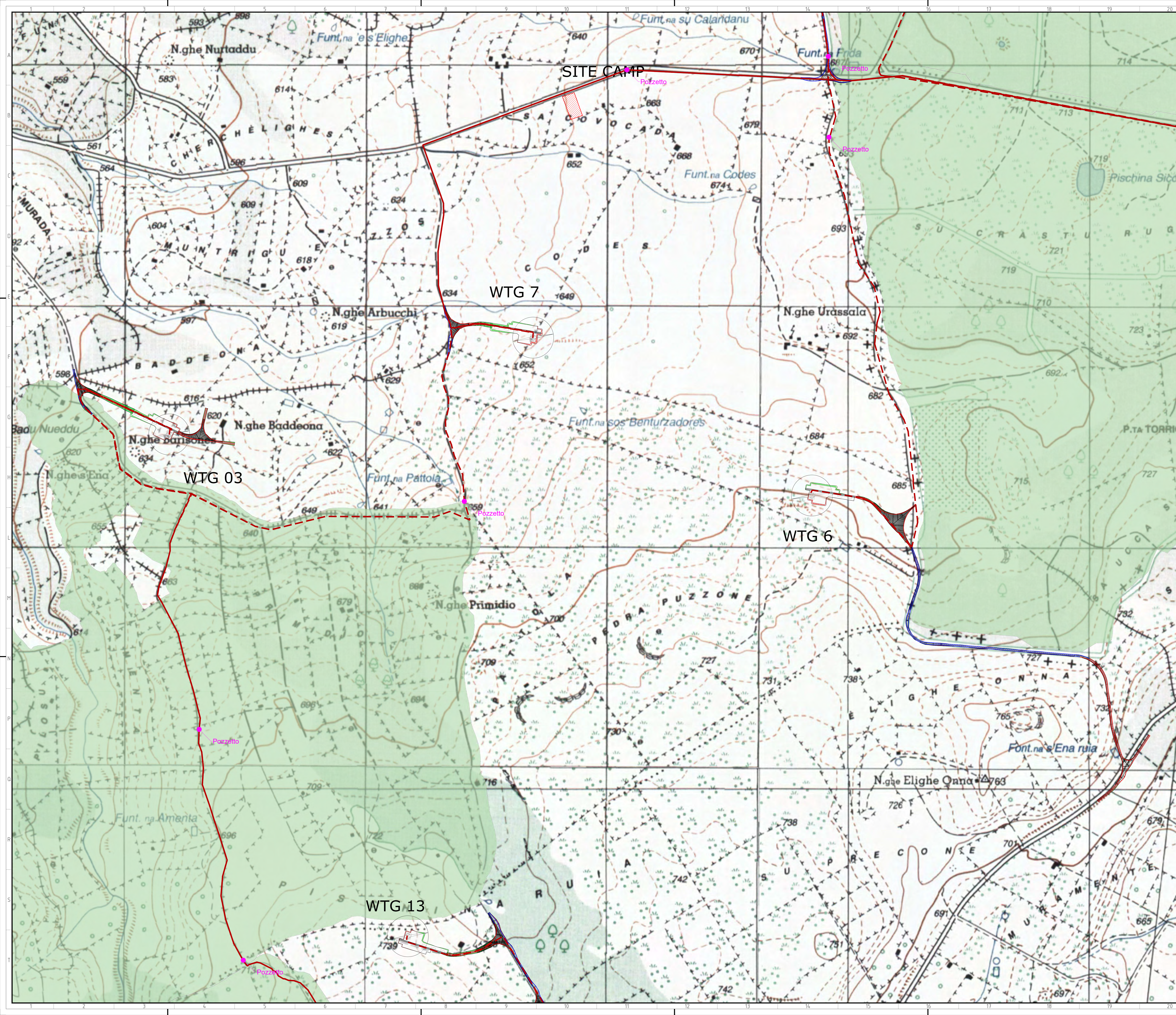


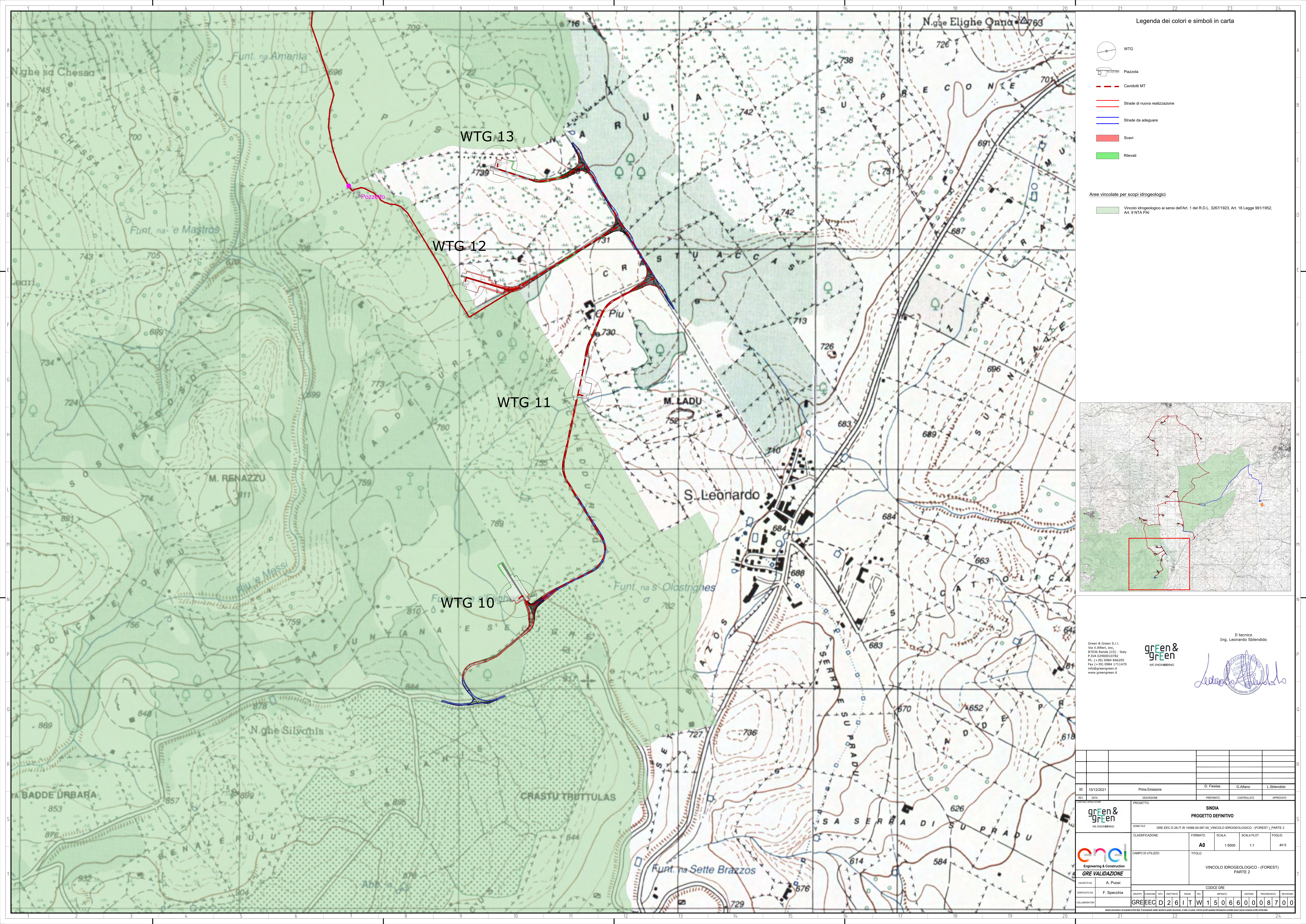
Green & Green S.r.l.
Via V. Alfieri, snc,
87036 Rosarno (CS) - Italy
P.IVA 02500010792
Ph. (+39) 0984 846295
Fax (+39) 0984 1214470
info@greengreen.it
www.greengreen.it

Il tecnico
Ing. Leonardo Splendido



00	15/12/2021	Prima Emissione	D. Fiestas	G. Alfano	L. Splendido
REV.	DATA	DESCRIZIONE	PREPARATO	CONTROLLATO	APPROVATO
		PROGETTO: SINDIA PROGETTO DEFINITIVO			
NOME FILE: GRE_EEC_D_26_IT_W_15006_00_087_00_VINCOLO IDROGEOLOGICO - (FOREST)_PARTE 2		CLASSIFICAZIONE:	FORMATO: A0	SCALA: 1:5000	SCALA PLOT: 1:1
CAMPO DI UTILIZZO:		TITOLO: VINCOLO IDROGEOLOGICO - (FOREST) PARTE 2			
VALUTATO DA: A. Puosi	CODICE GRE:				
VERIFICATO DA: F. Specchia	GRUPPO: GREEC	FUNZIONE: D	TIPO: 2	DATENTE: 6	FASE: I
COLLABORATORI:	GREEC	D	2	6	I
		T	W	1	5
		0	6	6	0
		0	0	0	8
		7	0	0	0

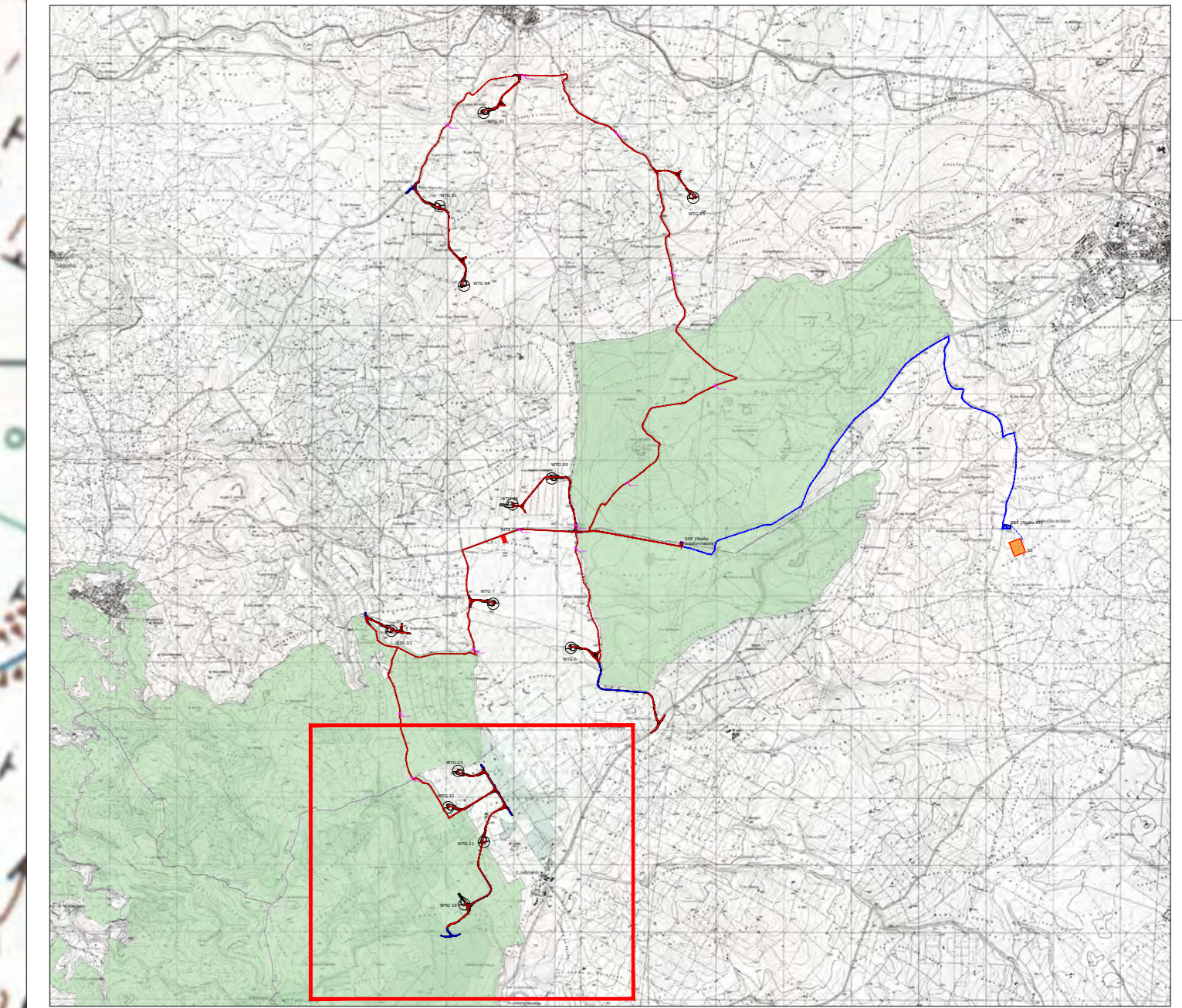




Legenda dei colori e simboli in carta

- WTG
- Piazzaola
- Caviddoti MT
- Strade di nuova realizzazione
- Strade da adeguare
- Scavi
- Rilevati





Aree vincolate per scopi idrogeologici
 Vincolo idrogeologico ai sensi dell'Art. 1 del R.D.L. 3267/1923, Art. 18 Legge 991/1952, Art. 9 NTA PAI

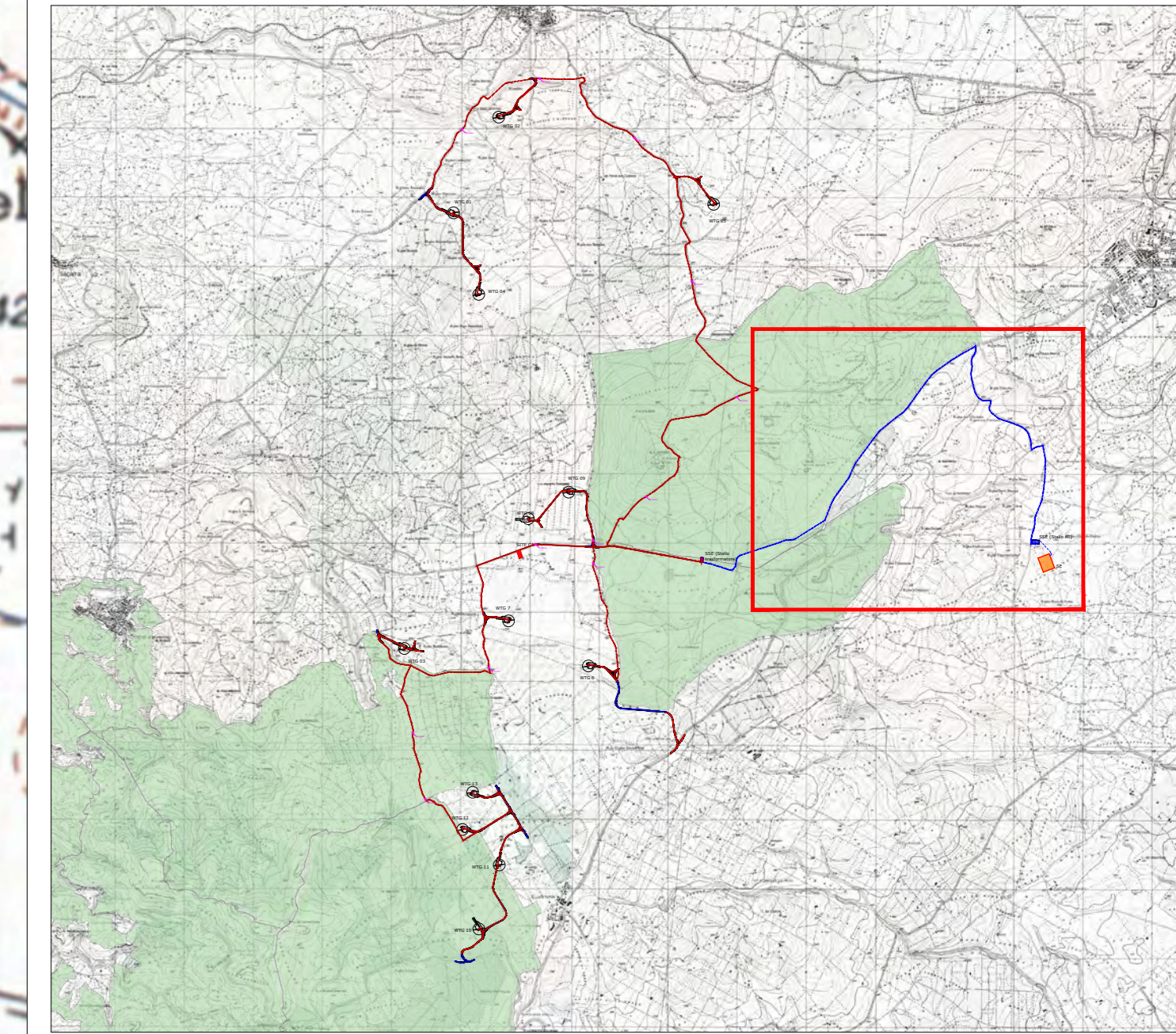


Green & Green S.r.l.
 Via V. Alfieri, snc,
 87030 Rende (CS) - Italy
 P.IVA 02500010792
 Ph. (+39) 0984 846295
 Fax (+39) 0984 211470
 info@greengreen.it
 www.greengreen.it

Il tecnico
 Ing. Leonardo Splendido

00	15/12/2021	Prima Emissione	D. Fiestas	G. Alfano	L. Splendido
REV.	DATA	DESCRIZIONE	PREPARIATO	CONTROLLATO	APPROVATO
		SINDIA PROGETTO DEFINITIVO			
NOME FILE: GRE_EEC_D_26_IT_W_15066_00_087_00_VINCOLO IDROGEOLOGICO - (FOREST)_PARTE 2		CLASSIFICAZIONE:	FORMATO: A0	SCALA: 1:5000	SCALA PLOT: 1:1
CAMPO DI UTILIZZO:		TITOLO: VINCOLO IDROGEOLOGICO - (FOREST) PARTE 2			
VALUTAZIONE: A. Puosi		CODICE GRE:			
VERIFICATO DA: F. Specchia		GRE EEC D 26 I T W 1 5 0 6 6 0 0 0 8 7 0 0			

-  Caviddati AT
-  Sottostazione (Stallo AT 150 kV)
-  Futura Stazione Elettrica (SE) di trasformazione 380/150 kV
- Aree vincolate per scopi idrogeologici**
-  Vincolo idrogeologico ai sensi dell'Art. 1 del R.D.L. 3267/1923, Art. 18 Legge 99/1952, Art. 9 NTA PAI



Green & Green S.r.l.
Via V. Alfieri, snc,
87030 Rosarno (CS) - Italy
P.IVA 02500010792
Ph. (+39) 0984 846295
Fax (+39) 0984 1214470
info@greenandgreen.it
www.greenandgreen.it



Il tecnico
Ing. Leonardo Splendido



00	15/12/2021	Prima Emissione	D. Fierstas	G. Alfano	L. Splendido
REV.	DATA	DESCRIZIONE	PREPAREDATO	CONTROLLATO	APPROVATO
PROGETTO:		SINDIA PROGETTO DEFINITIVO			
NOME FILE:		GRE_EEC_D.26.IT_W.15006.00.087.00_VINCOLO IDROGEOLOGICO - (FOREST)_PARTE 2			
CLASSIFICAZIONE:	FORMATO:	SCALA:	SCALA PLOT:	FOGLIO	
A0	1:5000	1:1	54 5		
CAMPO DI UTILIZZO:	TITOLO:				
VINCOLO IDROGEOLOGICO - (FOREST) PARTE 2					
VERIFICATA DA:		CODICE GRE			
A. Puosi		GREEC D 26 I T W 1 5 0 6 6 0 0 0 8 7 0 0			
VERIFICATO DA:	DISIPRO:	FUNZIONE:	TIPO:	DATA/ENTE:	FASE:
F. Specchia					
COLLABORATORI:					

