



Engineering & Construction



WE ENGINEERING

EGP CODE

GRE.EEC.R.26.IT.W.15066.00.090.00

PAGE

1 di/of 1

TITLE: Relazione archeologica - VIARCH

AVAILABLE LANGUAGE: IT

**Progetto di un impianto eolico della potenza di 78 MW,  
denominato "SINDIA",  
Comuni di Macomer, Sindia, Borore (NU), Scano Montiferro,  
Santu Lussurgiu (OR)**

**RELAZIONE ARCHEOLOGICA - VIARCH**

File: GRE.EEC.D.26.IT.W.15066.00.090.00\_Tavole allegate alla relazione archeologica - VIARCH\_Parte 4

<b>00</b>	<b>30/01/2022</b>	<b>PRIMA EMISSIONE</b>	<b>S. Muratore</b>	<b>G. Alfano</b>	<b>L. Sblendido</b>
<i>REV.</i>	<i>DATE</i>	<i>DESCRIPTION</i>	<i>PREPARED</i>	<i>VERIFIED</i>	<i>APPROVED</i>

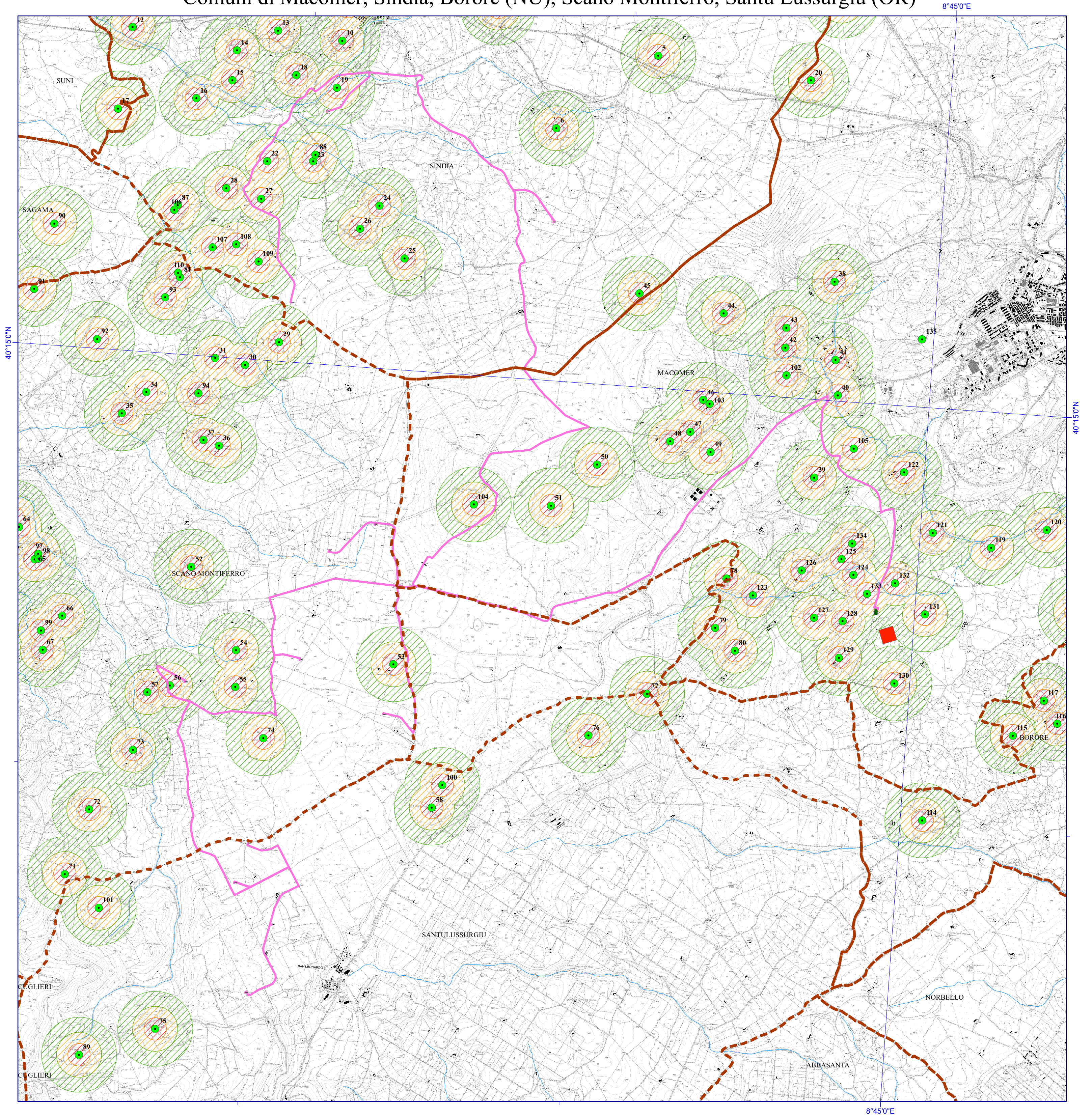
**EGP VALIDATION**

	<i>S. Abbate</i>	<i>A. Puosi</i>
COLLABORATORS	VERIFIED BY	VALIDATED BY

PROGETTO / IMPIANTO <b>MACOMER 1</b>	<b>EGP CODE</b>																		
	<i>GROUP</i>	<i>FUNCTION</i>	<i>TYPE</i>	<i>ISSUER</i>	<i>COUNTRY</i>	<i>TEC</i>	<i>PLANT</i>				<i>SYSTEM</i>	<i>PROGRESSIVE</i>	<i>REVISION</i>						
	<b>GRE</b>	<b>EEC</b>	<b>D</b>	<b>2</b>	<b>6</b>	<b>I</b>	<b>T</b>	<b>W</b>	<b>1</b>	<b>5</b>	<b>0</b>	<b>6</b>	<b>6</b>	<b>0</b>	<b>0</b>	<b>0</b>	<b>9</b>	<b>0</b>	<b>0</b>

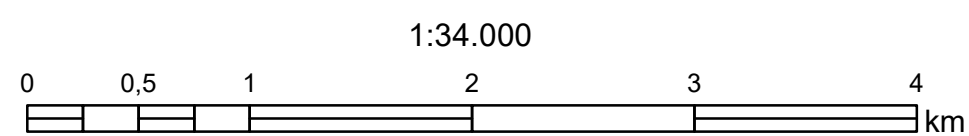
<i>CLASSIFICATION</i>	<i>Company</i>	<i>UTILIZATION SCOPE</i>	<i>Preliminary</i>
-----------------------	----------------	--------------------------	--------------------

*This document is property of Enel Green Power S.p.A. It is strictly forbidden to reproduce this document, in whole or in part, and to provide to others any related information without the previous written consent by Enel Green PowerS.p.A.*

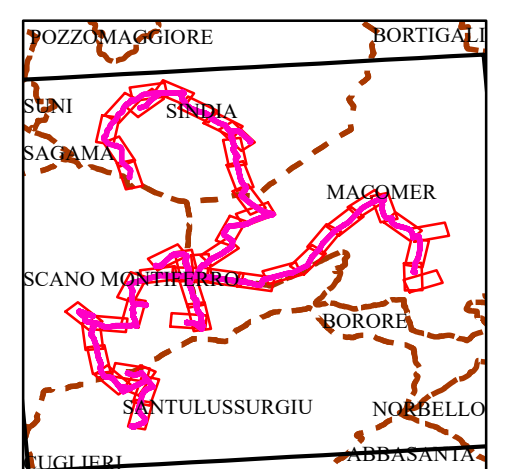


LEGENDA

- Limiti Amministrativi Comunali
- fiumi Torrenti
- Cavidotto
- SITI\_MACOMER\_1
- CP, SSE**
- CP
- SSE (stallo trasformatore)
- WTG
- Rischio Archeologico**
- Alto
- Medio
- Basso



INQUADRAMENTO GENERALE

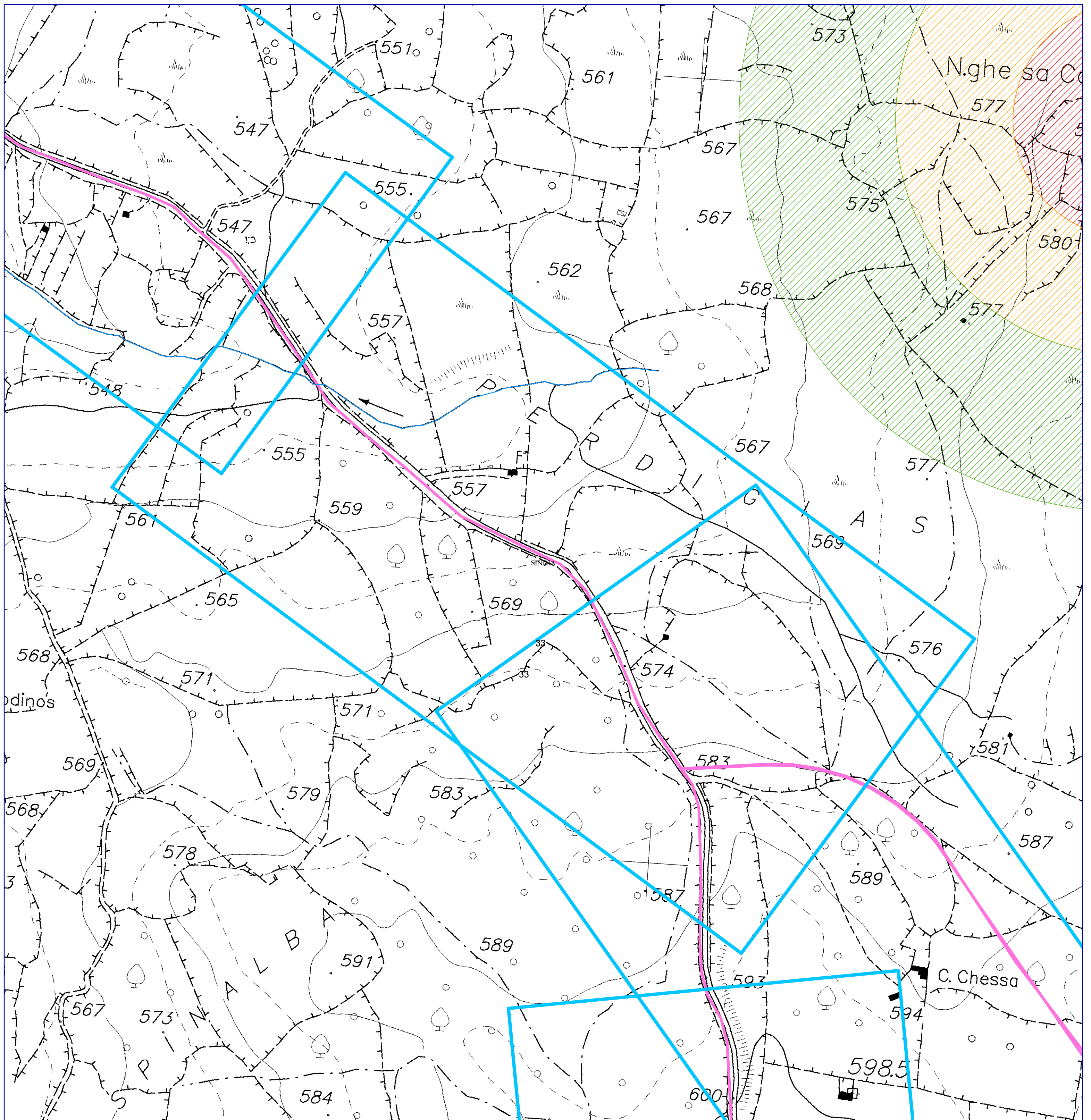


Progetto di un impianto eolico della potenza di 78 MW,  
denominato "SINDIA",

CARTA DEL  
RISCHIO ARCHEOLOGICO

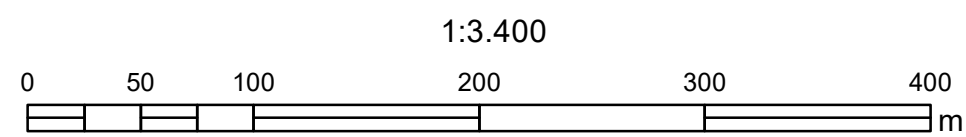
Comuni di Macomer, Sindia, Borore (NU), Scano Montiferro, Santu Lussurgiu (OR)

TAV. 33

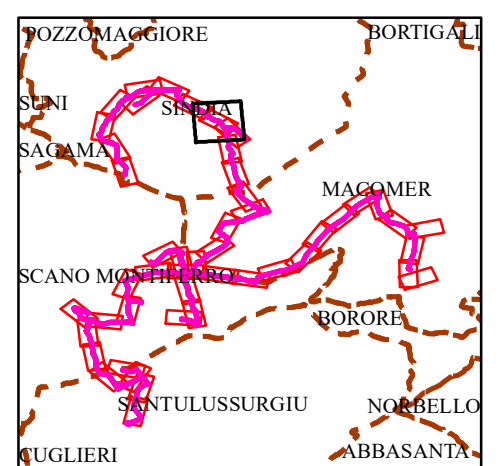


LEGENDA

- ▭ Limiti Amministrativi Comunali
- fiumi Torrenti
- ▭ Strip\_Cavidotto\_1
- Cavidotto
- SITI\_MACOMER\_1
- CP, SSE**
- ▭ CP
- ▭ SSE (stallo trasformatore)
- ◆ WTG
- Rischio Archeologico**
- ▨ Alto
- ▨ Medio
- ▨ Basso



INQUADRAMENTO GENERALE

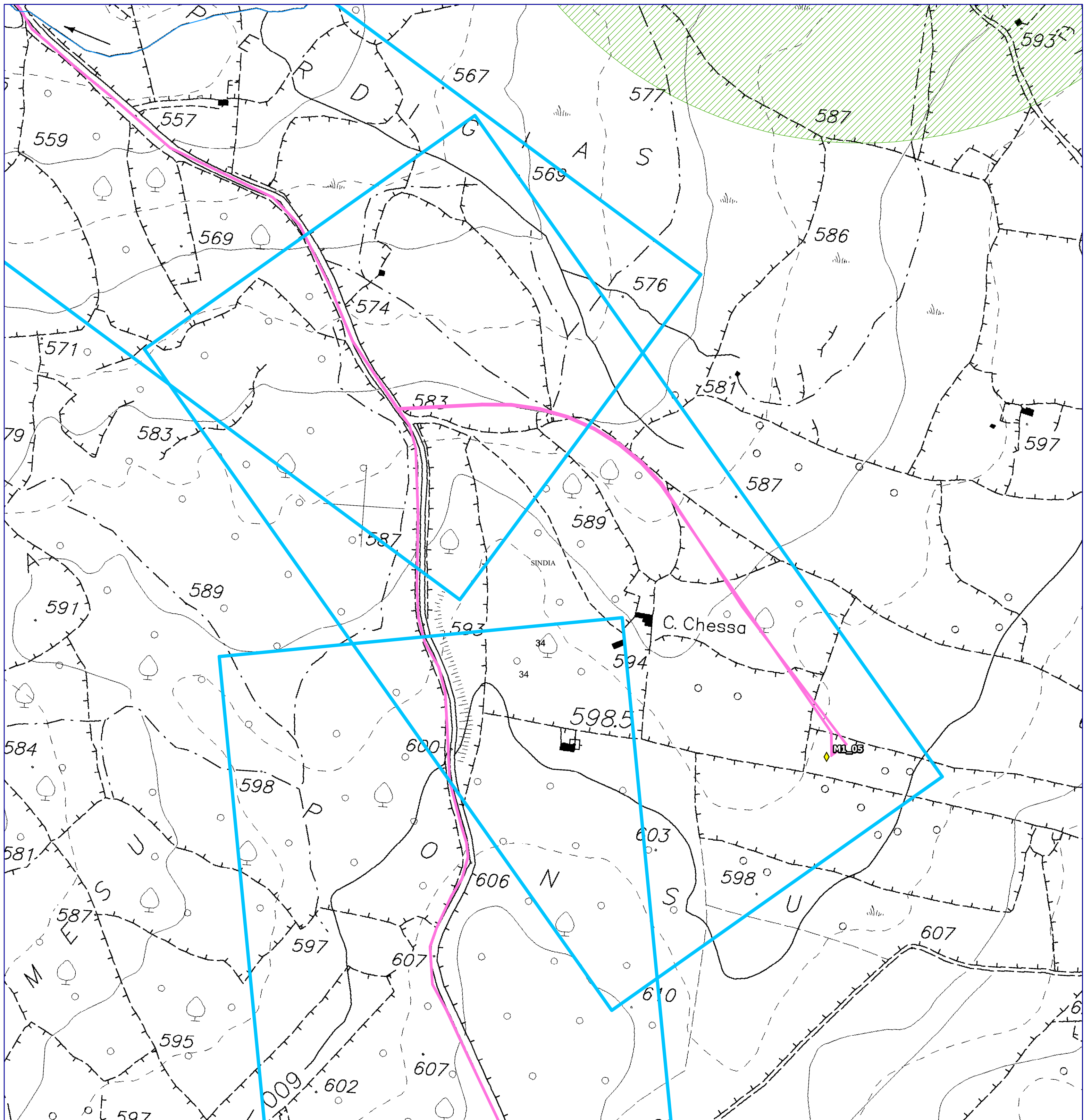


Progetto di un impianto eolico della potenza di 78 MW,  
denominato "SINDIA",

Comuni di Macomer, Sindia, Borore (NU), Scano Montiferro, Santu Lussurgiu (OR)

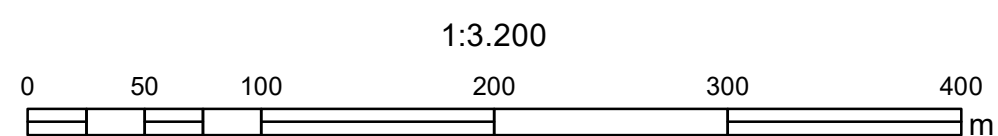
CARTA DEL  
RISCHIO ARCHEOLOGICO

TAV. 34

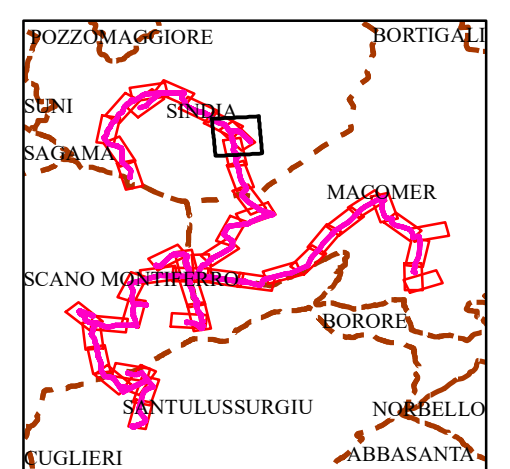


LEGENDA

- Limiti Amministrativi Comunali
- fiumi Torrenti
- Strip\_Cavidotto\_1
- Cavidotto
- SITI\_MACOMER\_1
- CP, SSE**
- CP
- SSE (stallo trasformatore)
- WTG
- Rischio Archeologico**
- Alto
- Medio
- Basso



INQUADRAMENTO GENERALE

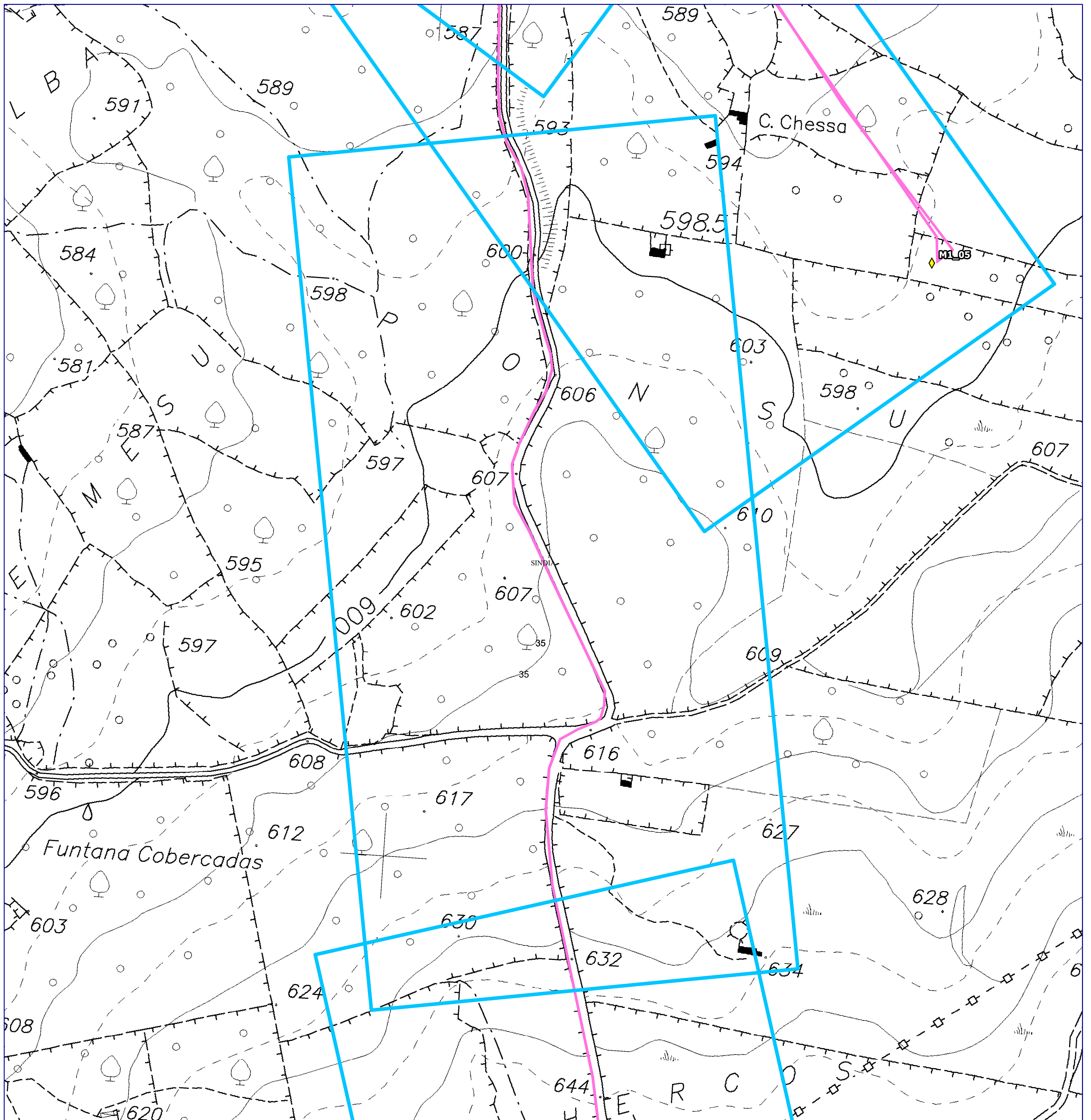


Progetto di un impianto eolico della potenza di 78 MW,  
denominato "SINDIA",

Comuni di Macomer, Sindia, Borore (NU), Scano Montiferro, Santu Lussurgiu (OR)

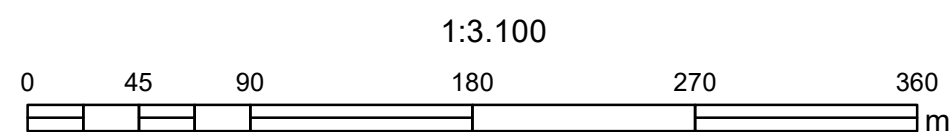
CARTA DEL  
RISCHIO ARCHEOLOGICO

TAV. 35

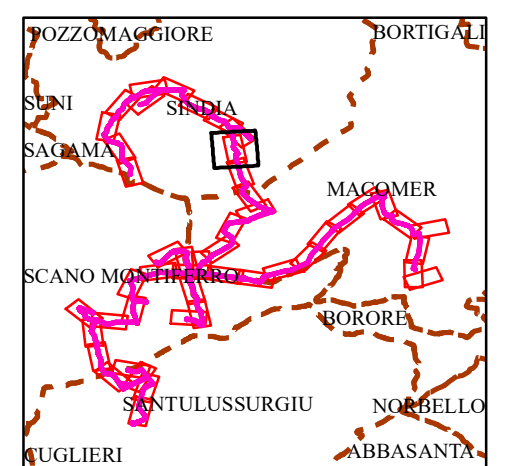


LEGENDA

- Limiti Amministrativi Comunali
- fiumi Torrenti
- Strip\_Cavidotto\_1
- Cavidotto
- SITI\_MACOMER\_1
- CP, SSE**
- CP
- SSE (stallo trasformatore)
- WTG
- Rischio Archeologico**
- Alto
- Medio
- Basso



INQUADRAMENTO GENERALE

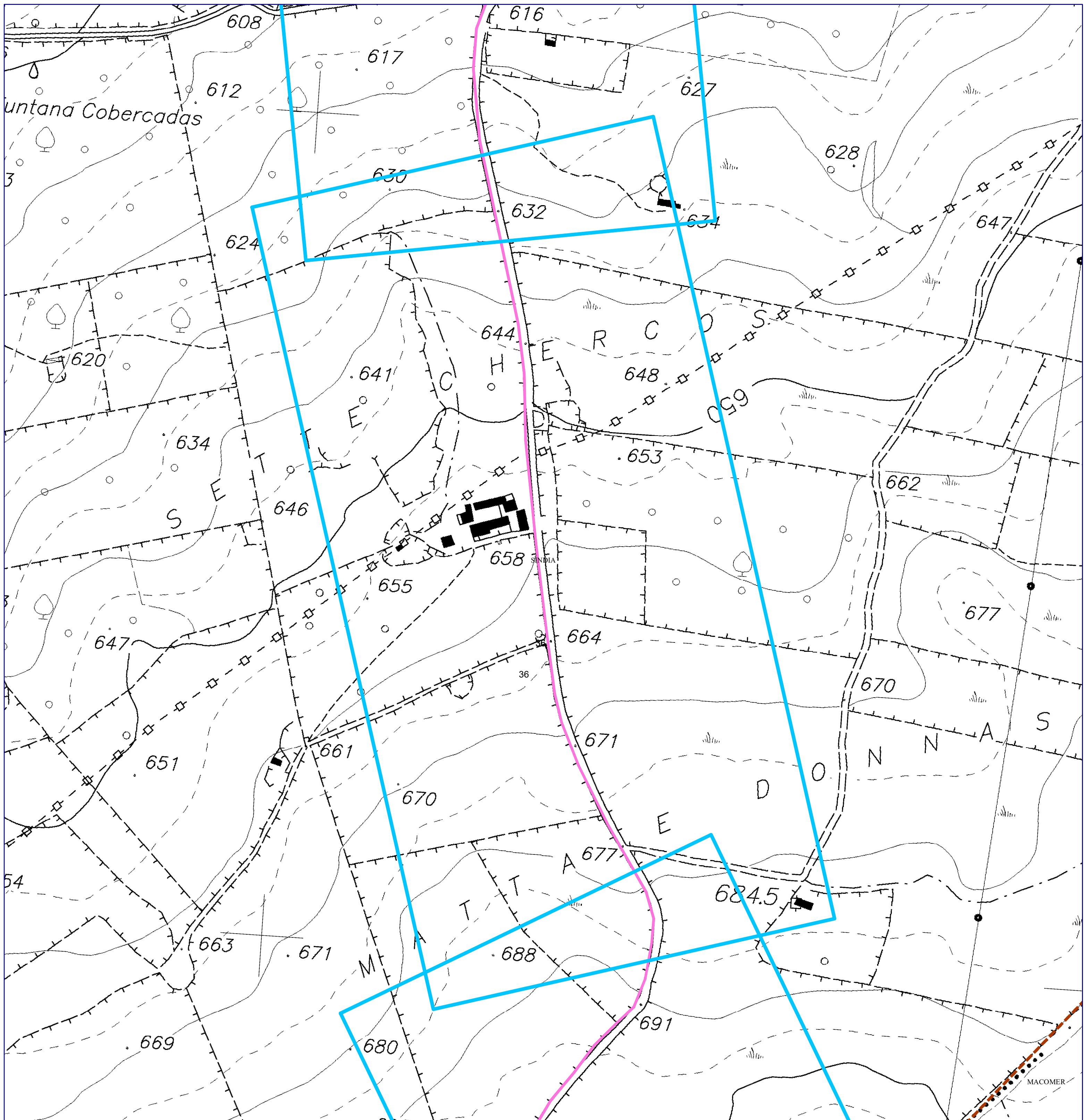


Progetto di un impianto eolico della potenza di 78 MW,  
denominato "SINDIA",

CARTA DEL  
RISCHIO ARCHEOLOGICO

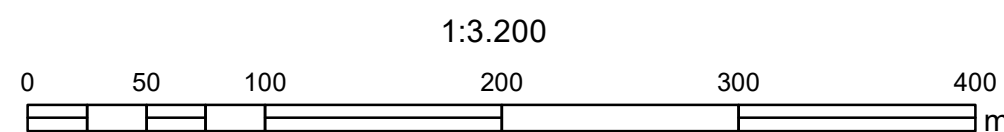
Comuni di Macomer, Sindia, Borore (NU), Scano Montiferro, Santu Lussurgiu (OR)

TAV. 36

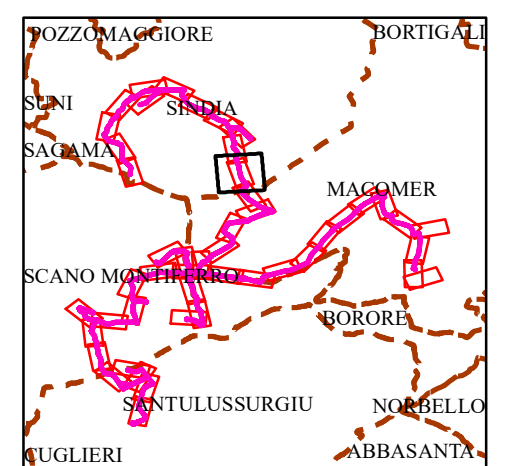


LEGENDA

- Limiti Amministrativi Comunali
- fiumi Torrenti
- Strip\_Cavidotto\_1
- Cavidotto
- SITI\_MACOMER\_1
- CP, SSE**
- CP
- SSE (stallo trasformatore)
- WTG
- Rischio Archeologico**
- Alto
- Medio
- Basso



INQUADRAMENTO GENERALE

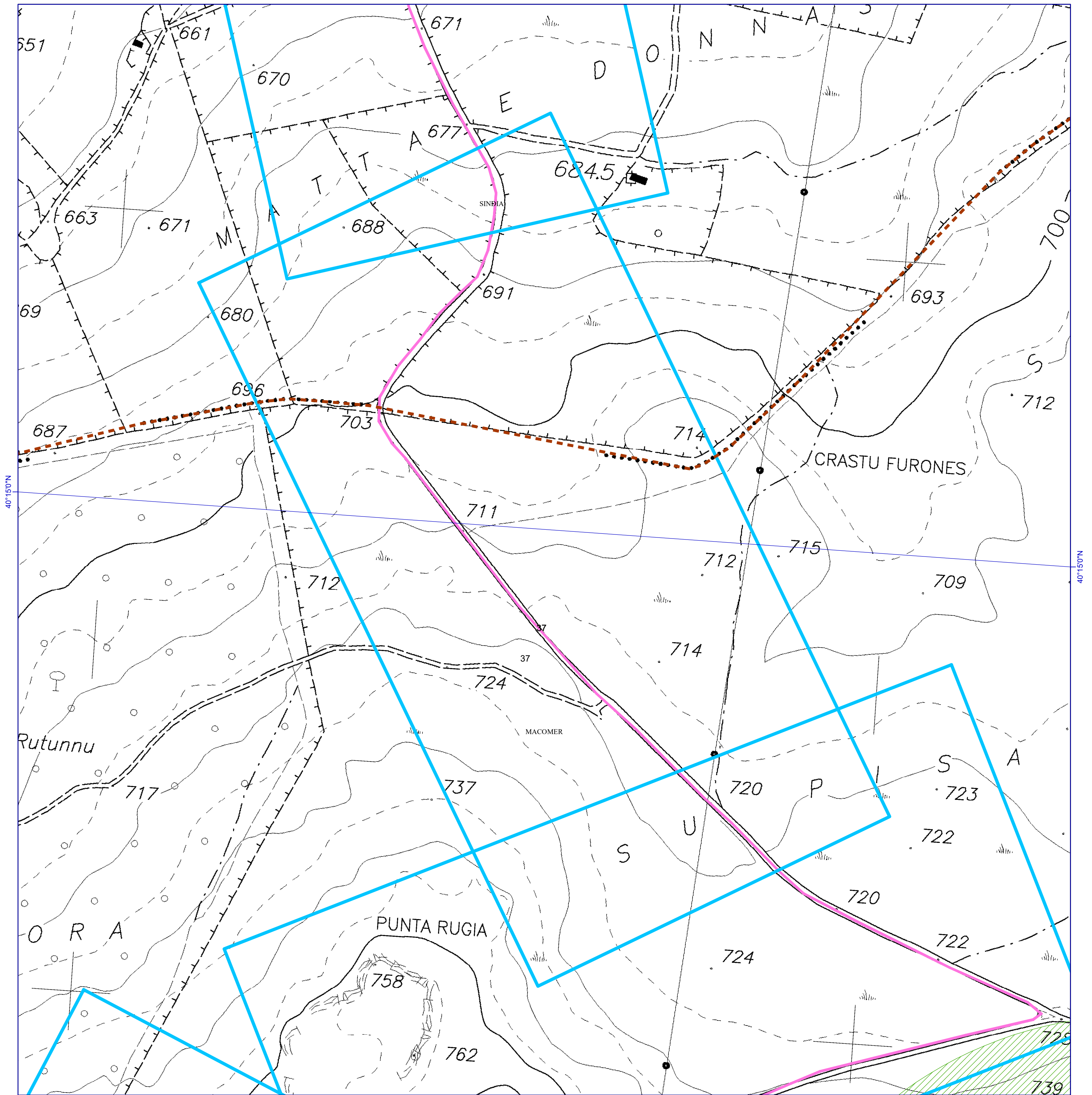


Progetto di un impianto eolico della potenza di 78 MW,  
denominato "SINDIA",

Comuni di Macomer, Sindia, Borore (NU), Scano Montiferro, Santu Lussurgiu (OR)

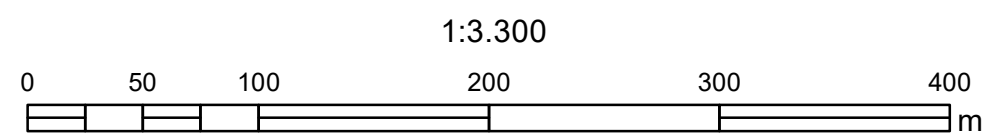
CARTA DEL  
RISCHIO ARCHEOLOGICO

TAV. 37

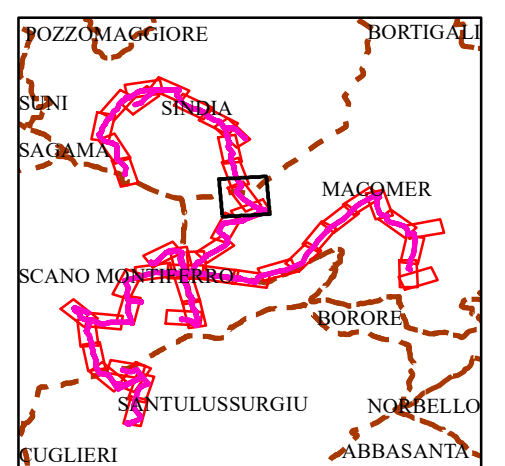


LEGENDA

- Limiti Amministrativi Comunali
- fiumi Torrenti
- Strip\_Cavidotto\_1
- Cavidotto
- SITI\_MACOMER\_1
- CP, SSE**
- CP
- SSE (stallo trasformatore)
- WTG
- Rischio Archeologico**
- Alto
- Medio
- Basso



INQUADRAMENTO GENERALE

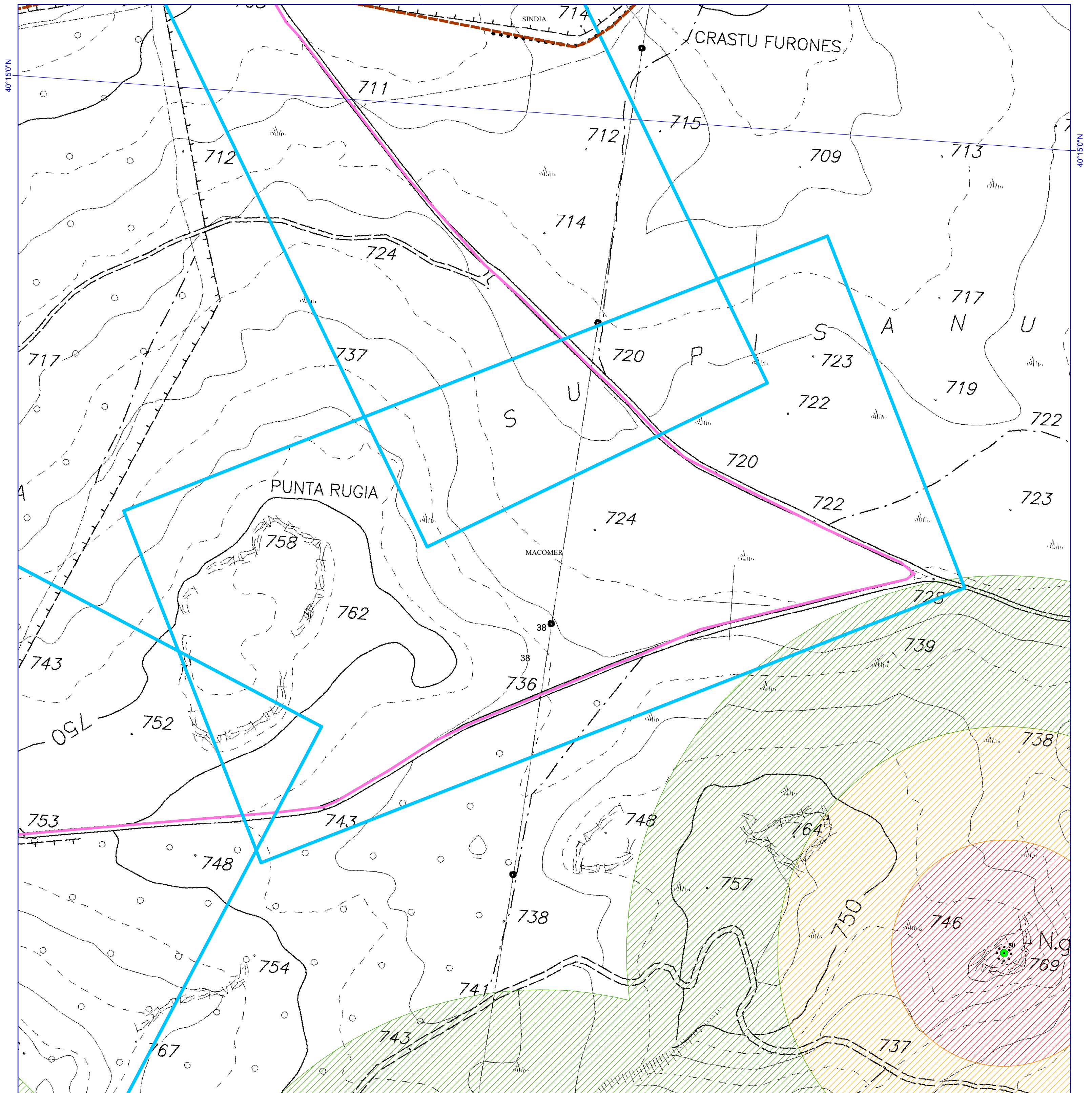


Progetto di un impianto eolico della potenza di 78 MW,  
denominato "SINDIA",

CARTA DEL  
RISCHIO ARCHEOLOGICO

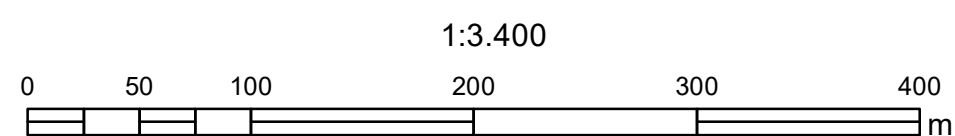
Comuni di Macomer, Sindia, Borore (NU), Scano Montiferro, Santu Lussurgiu (OR)

TAV. 38

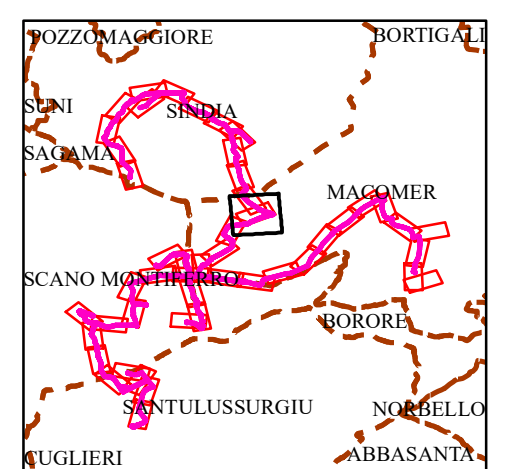


LEGENDA

- Limiti Amministrativi Comunali
- fiumi Torrenti
- Strip\_Cavidotto\_1
- Cavidotto
- SITI\_MACOMER\_1
- CP, SSE**
- CP
- SSE (stallo trasformatore)
- WTG
- Rischio Archeologico**
- Alto
- Medio
- Basso



INQUADRAMENTO GENERALE



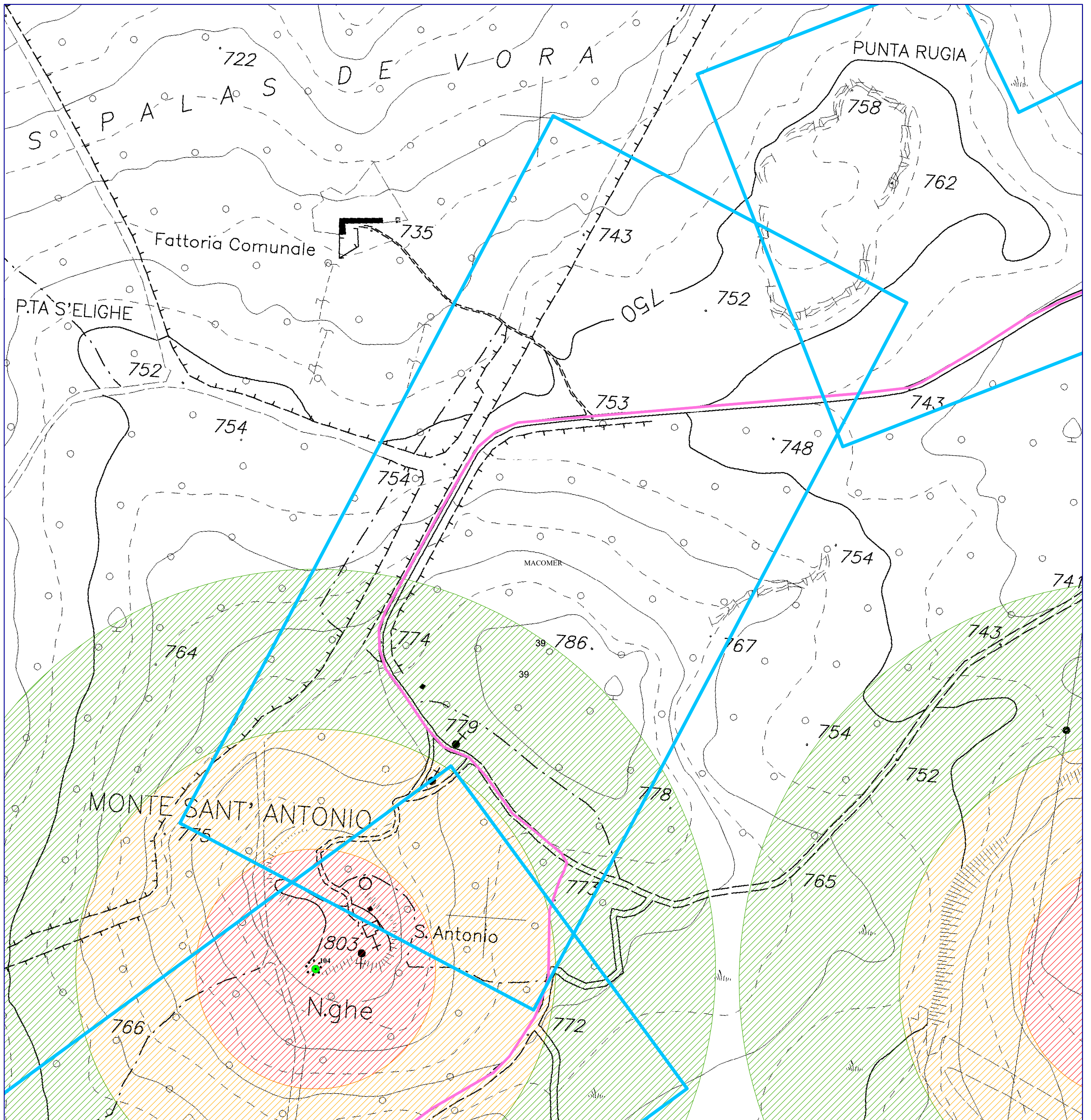


Progetto di un impianto eolico della potenza di 78 MW,  
denominato "SINDIA",

Comuni di Macomer, Sindia, Borore (NU), Scano Montiferro, Santu Lussurgiu (OR)

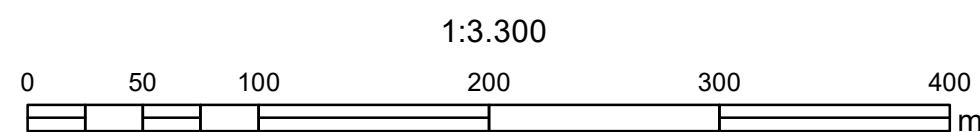
CARTA DEL  
RISCHIO ARCHEOLOGICO

TAV. 39

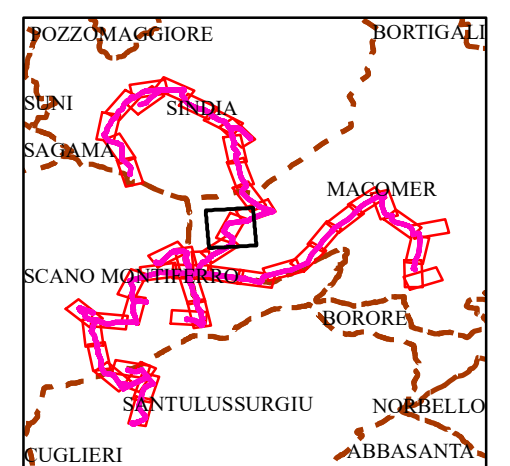


LEGENDA

- Limiti Amministrativi Comunali
- fiumi Torrenti
- Strip\_Cavidotto\_1
- Cavidotto
- SITI\_MACOMER\_1
- CP, SSE**
- CP
- SSE (stallo trasformatore)
- WTG
- Rischio Archeologico**
- Alto
- Medio
- Basso



INQUADRAMENTO GENERALE

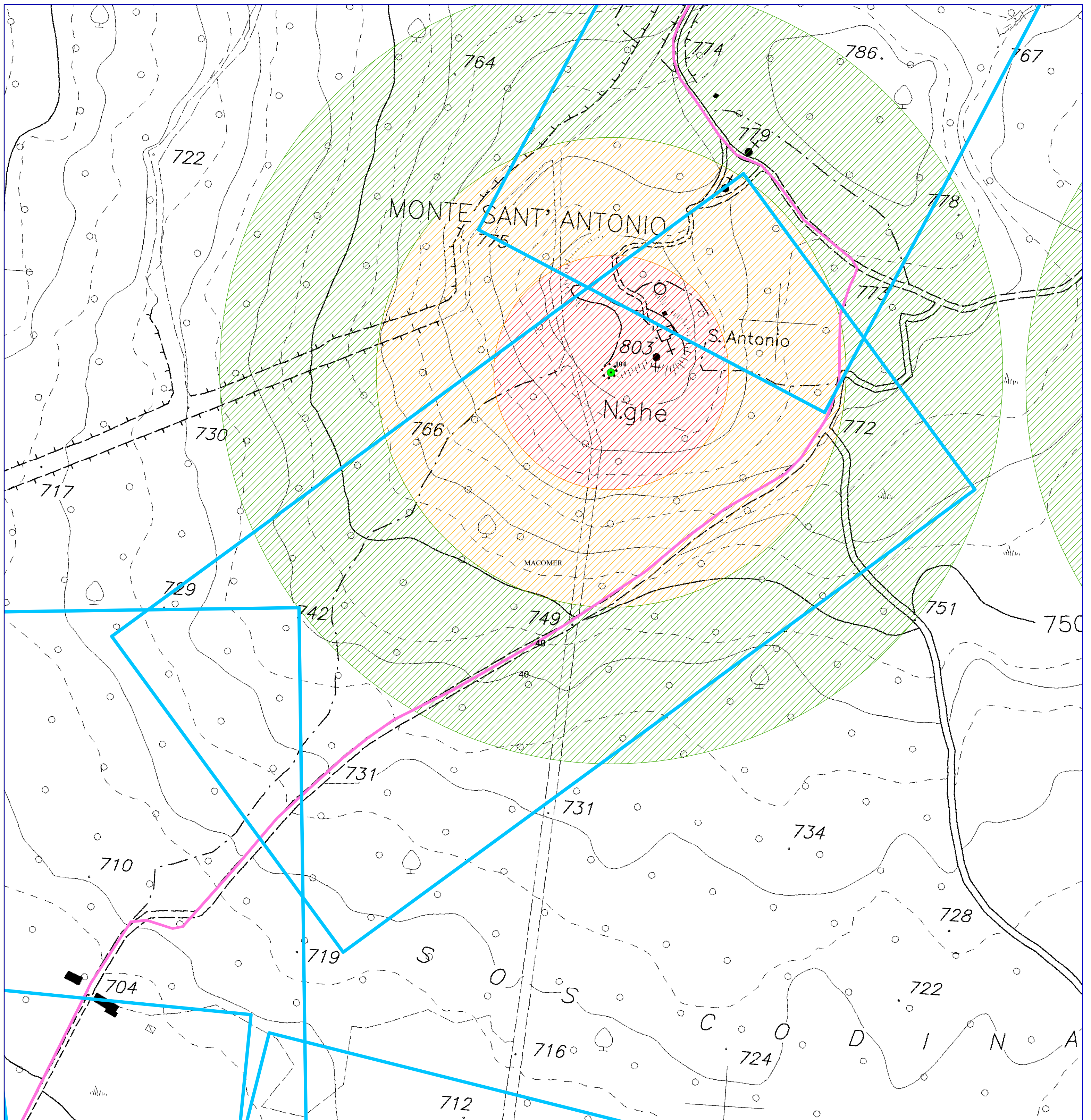


Progetto di un impianto eolico della potenza di 78 MW,  
denominato "SINDIA",

Comuni di Macomer, Sindia, Borore (NU), Scano Montiferro, Santu Lussurgiu (OR)

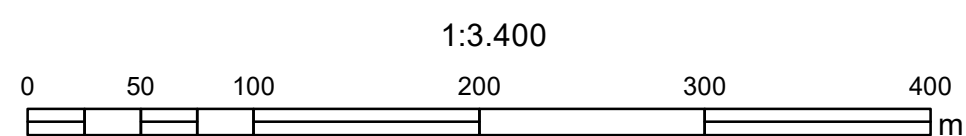
CARTA DEL  
RISCHIO ARCHEOLOGICO

TAV. 40

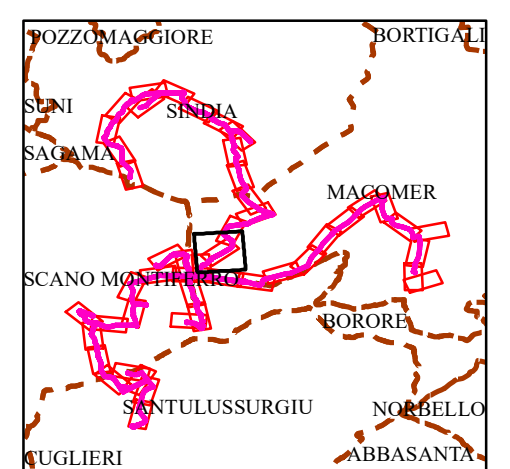


LEGENDA

- Limiti Amministrativi Comunali
- fiumi Torrenti
- Strip\_Cavidotto\_1
- Cavidotto
- SITI\_MACOMER\_1
- CP, SSE**
- CP
- SSE (stallo trasformatore)
- WTG
- Rischio Archeologico**
- Alto
- Medio
- Basso



INQUADRAMENTO GENERALE

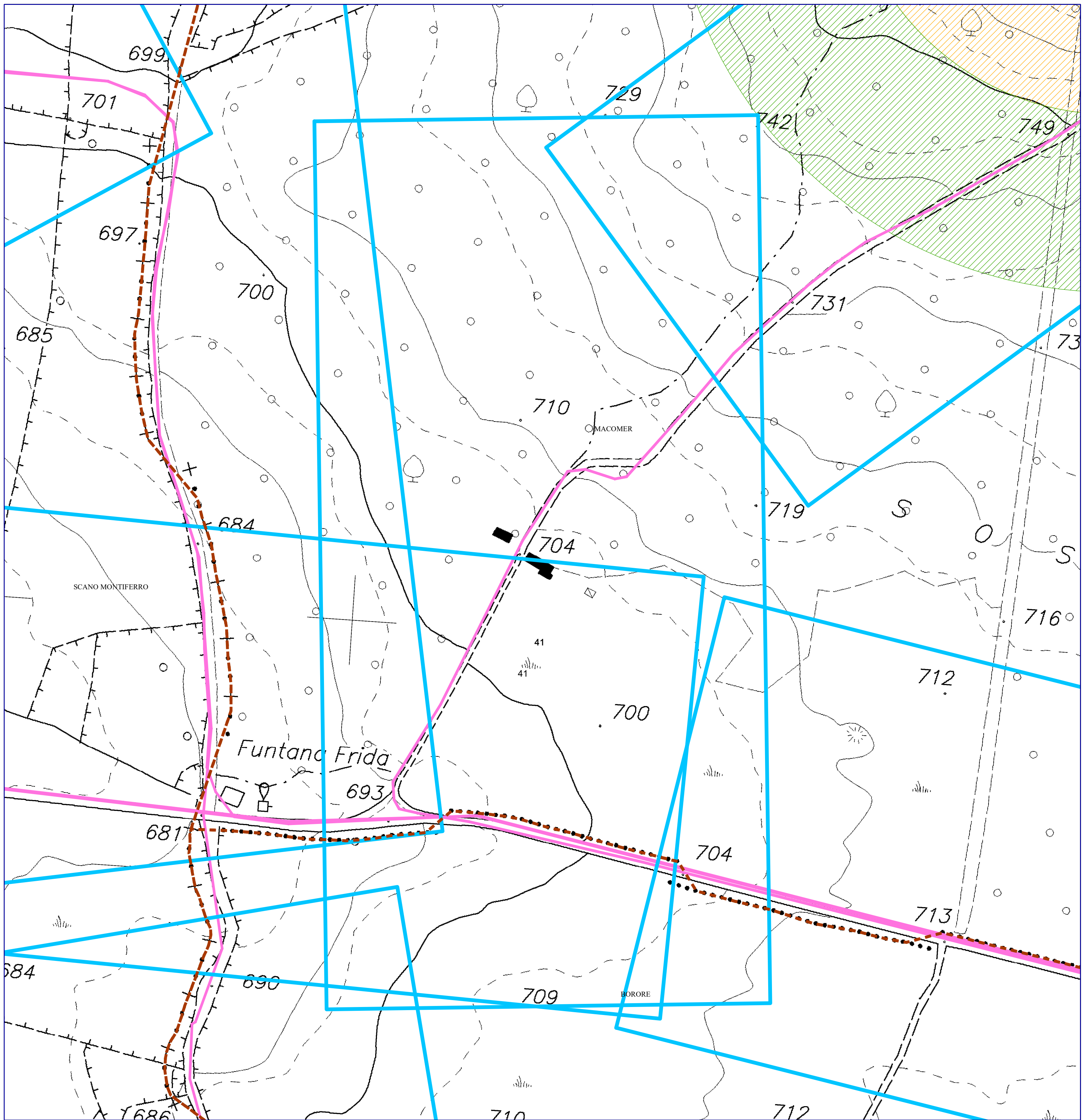


Progetto di un impianto eolico della potenza di 78 MW,  
denominato "SINDIA",

CARTA DEL  
RISCHIO ARCHEOLOGICO

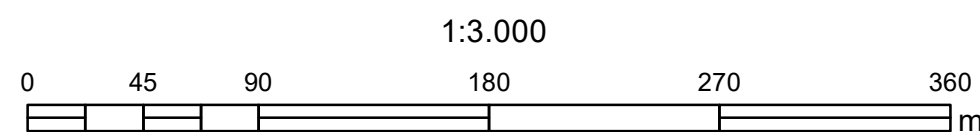
Comuni di Macomer, Sindia, Borore (NU), Scano Montiferrro, Santu Lussurgiu (OR)

TAV. 41

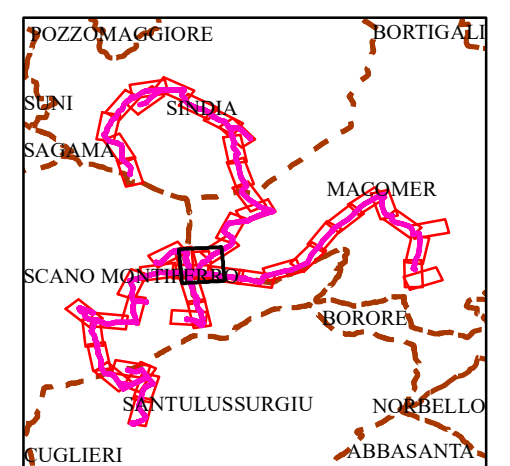


LEGENDA

- Limiti Amministrativi Comuni
- fiumi Torrenti
- Strip\_Cavidotto\_1
- Cavidotto
- SITI\_MACOMER\_1
- CP, SSE**
- CP
- SSE (stallo trasformatore)
- WTG
- Rischio Archeologico**
- Alto
- Medio
- Basso



INQUADRAMENTO GENERALE

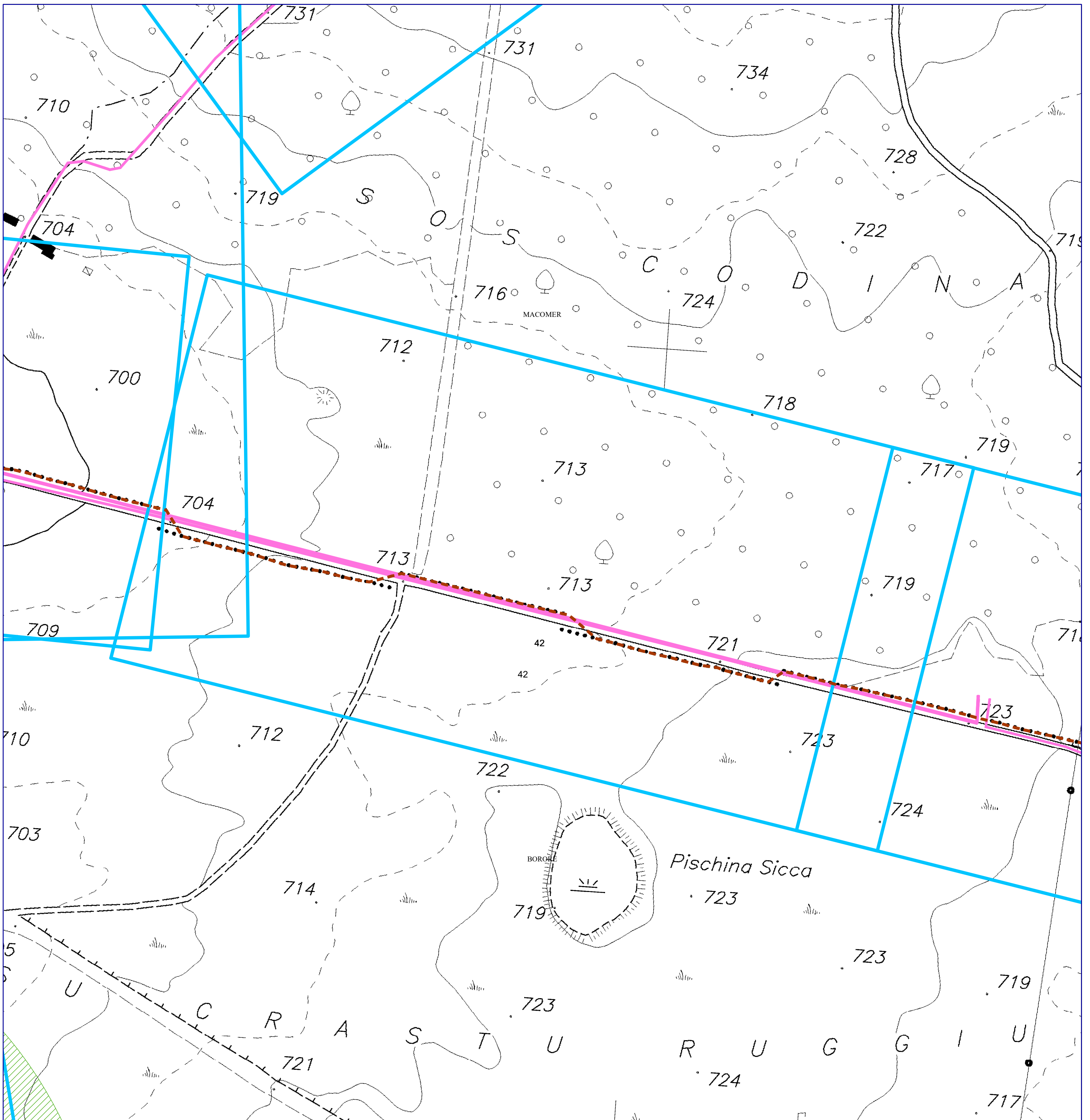


Progetto di un impianto eolico della potenza di 78 MW,  
denominato "SINDIA",

Comuni di Macomer, Sindia, Borore (NU), Scano Montiferro, Santu Lussurgiu (OR)

CARTA DEL  
RISCHIO ARCHEOLOGICO

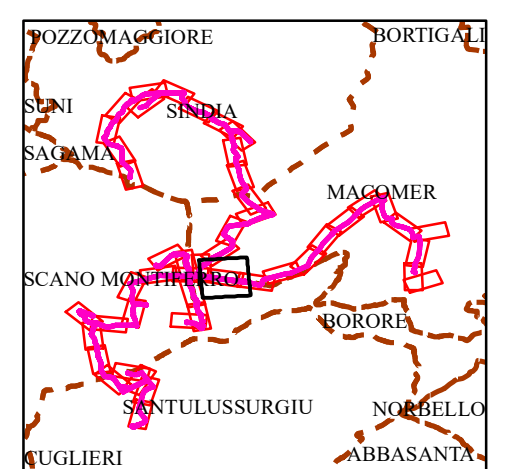
TAV. 42



LEGENDA

- Limiti Amministrativi Comunali
- fiumi Torrenti
- Strip\_Cavidotto\_1
- Cavidotto
- SITI\_MACOMER\_1
- CP, SSE**
- CP
- SSE (stallo trasformatore)
- WTG
- Rischio Archeologico**
- Alto
- Medio
- Basso

INQUADRAMENTO GENERALE

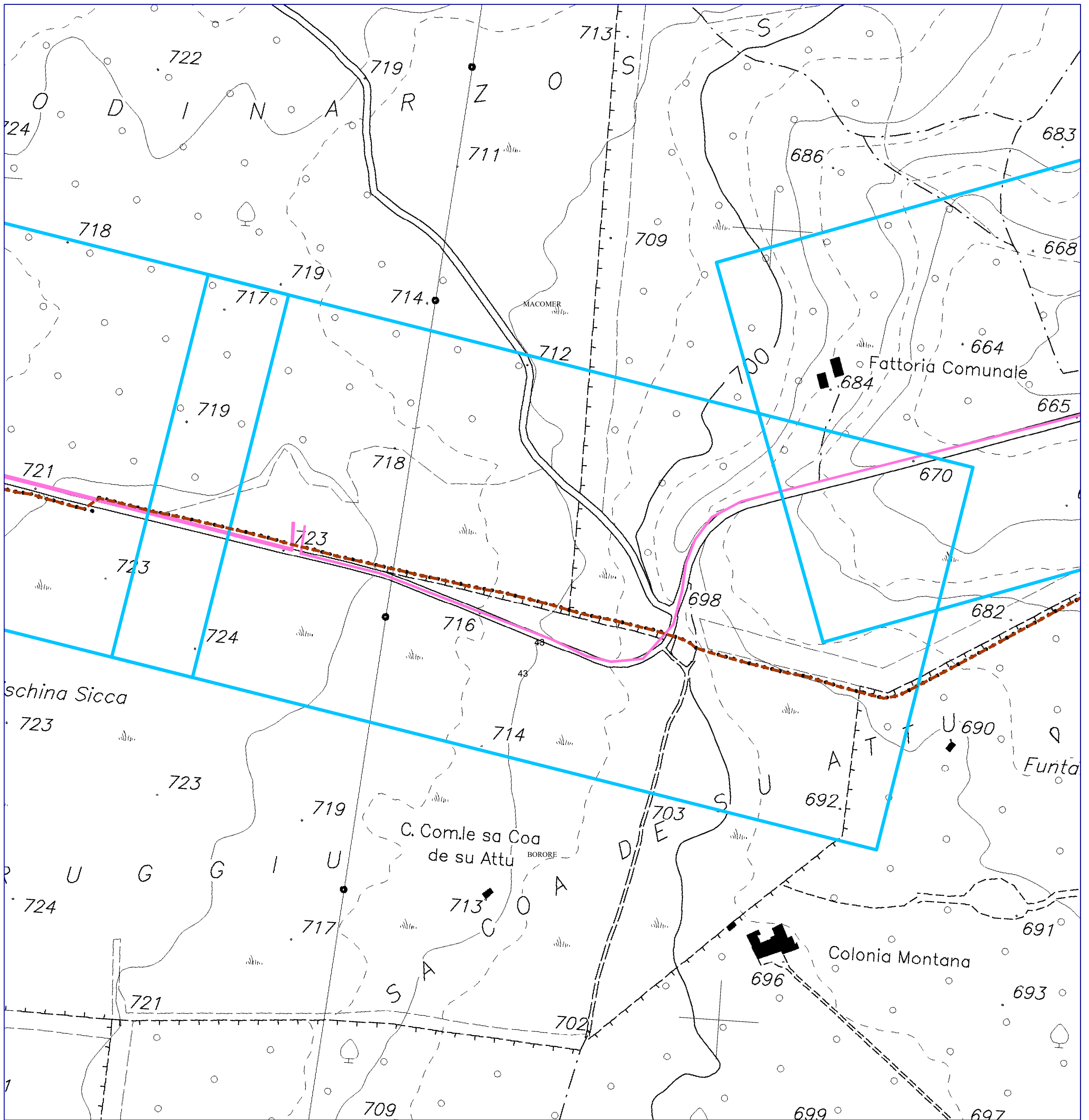


Progetto di un impianto eolico della potenza di 78 MW,  
denominato "SINDIA",

Comuni di Macomer, Sindia, Borore (NU), Scano Montiferro, Santu Lussurgiu (OR)

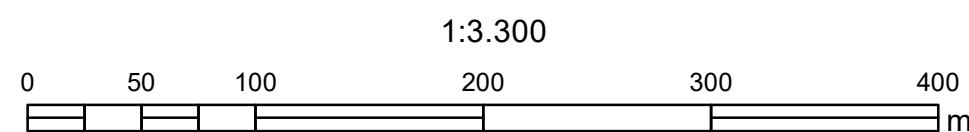
CARTA DEL  
RISCHIO ARCHEOLOGICO

TAV. 43

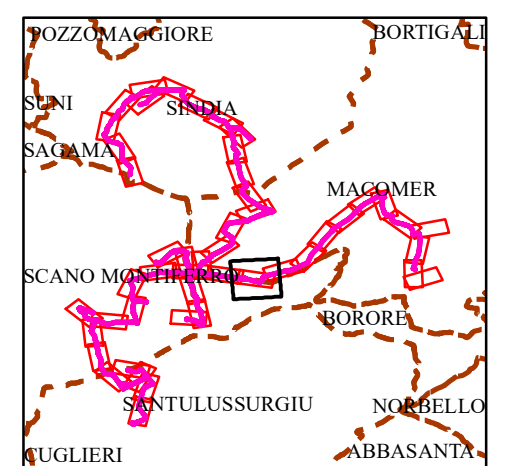


LEGENDA

- Limiti Amministrativi Comunali
- fiumi Torrenti
- Strip\_Cavidotto\_1
- Cavidotto
- SITI\_MACOMER\_1
- CP, SSE**
- CP
- SSE (stallo trasformatore)
- WTG
- Rischio Archeologico**
- Alto
- Medio
- Basso



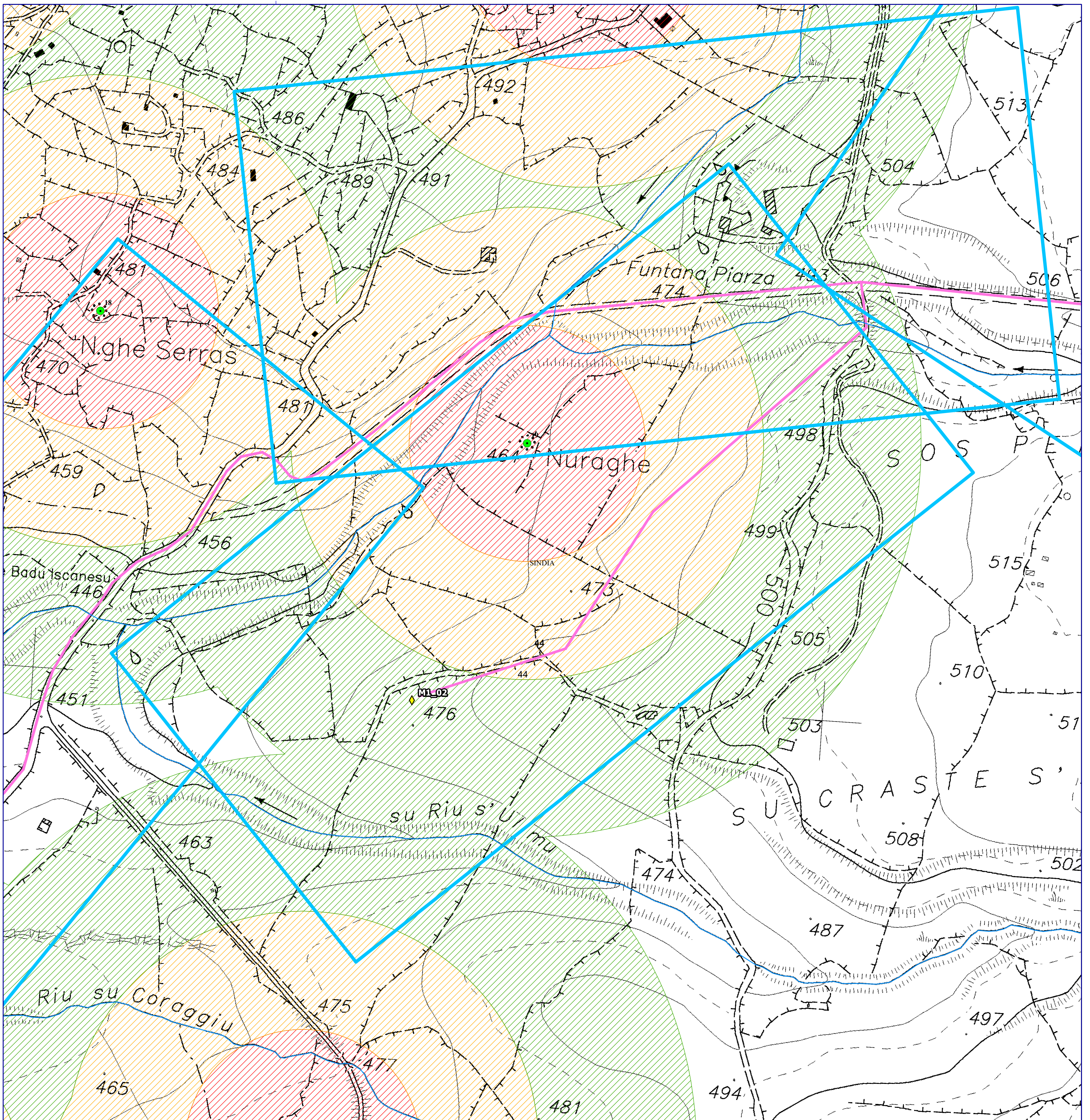
INQUADRAMENTO GENERALE



Progetto di un impianto eolico della potenza di 78 MW,  
denominato "SINDIA",

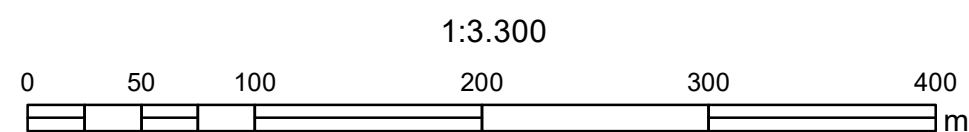
Comuni di Macomer, Sindia, Borore (NU), Scano Montiferro, Santu Lussurgiu (OR)

CARTA DEL  
RISCHIO ARCHEOLOGICO

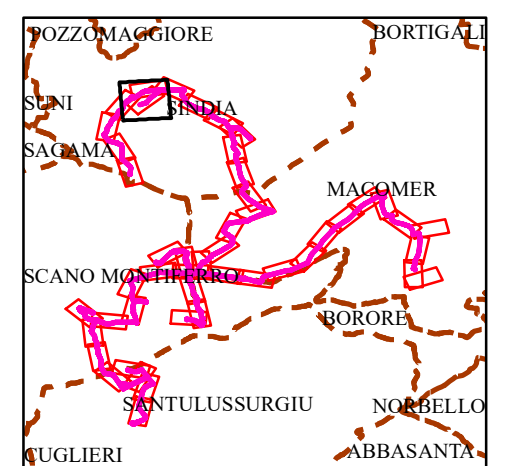


LEGENDA

- Limiti Amministrativi Comunali
- fiumi Torrenti
- Strip\_Cavidotto\_1
- Cavidotto
- SITI\_MACOMER\_1
- CP, SSE**
- CP
- SSE (stallo trasformatore)
- WTG
- Rischio Archeologico**
- Alto
- Medio
- Basso



INQUADRAMENTO GENERALE

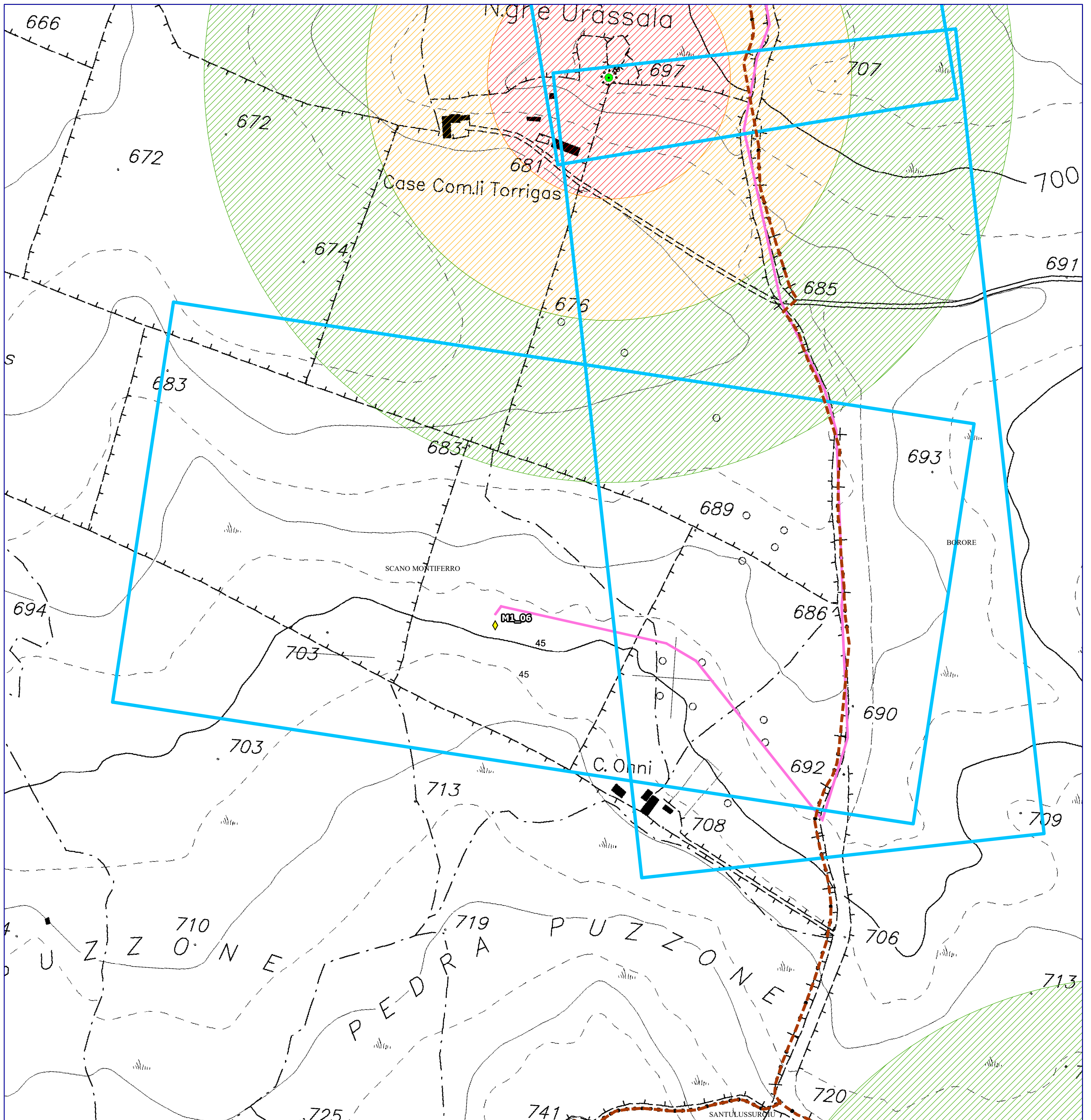


Progetto di un impianto eolico della potenza di 78 MW,  
denominato "SINDIA",

Comuni di Macomer, Sindia, Borore (NU), Scano Montiferro, Santu Lussurgiu (OR)

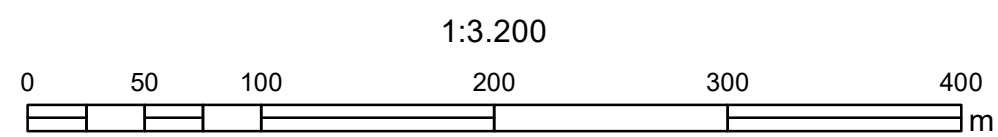
CARTA DEL  
RISCHIO ARCHEOLOGICO

TAV. 45

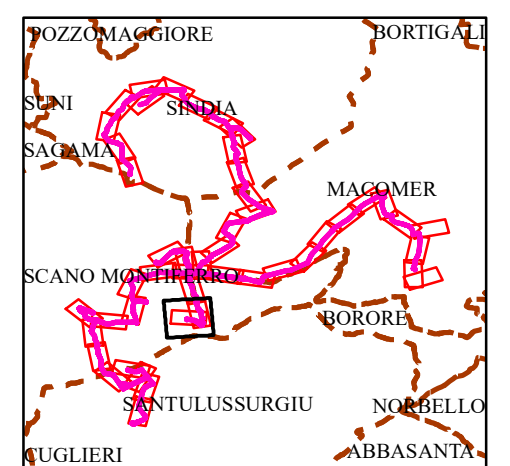


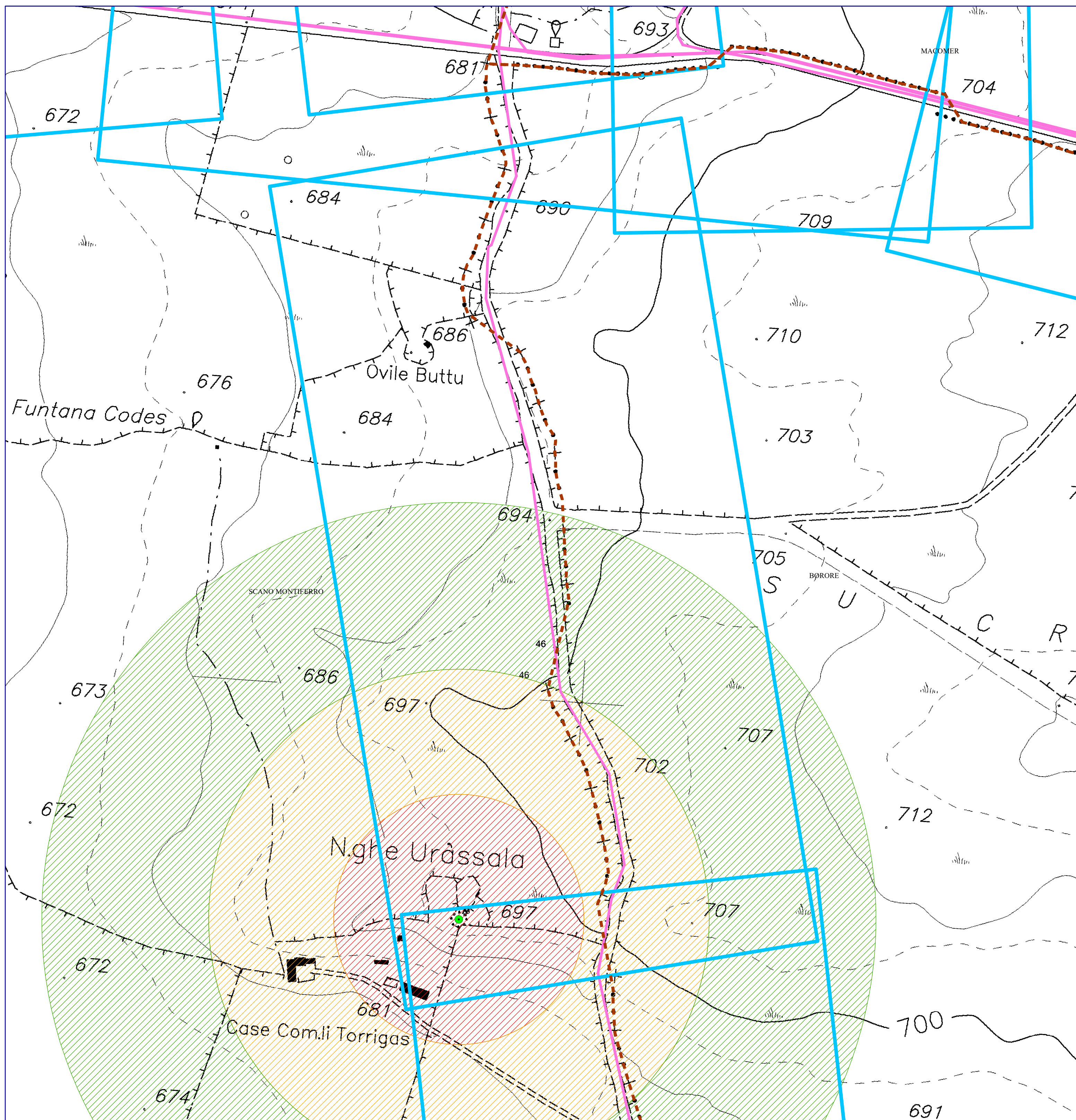
LEGENDA

- Limiti Amministrativi Comunali
- fiumi Torrenti
- Strip\_Cavidotto\_1
- Cavidotto
- SITI\_MACOMER\_1
- CP, SSE**
- CP
- SSE (stallo trasformatore)
- WTG
- Rischio Archeologico**
- Alto
- Medio
- Basso



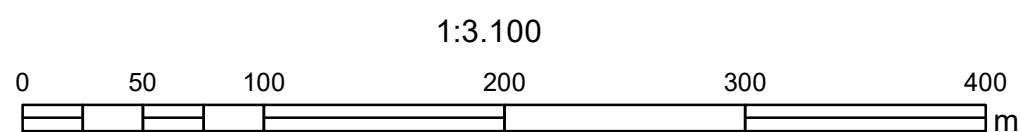
INQUADRAMENTO GENERALE



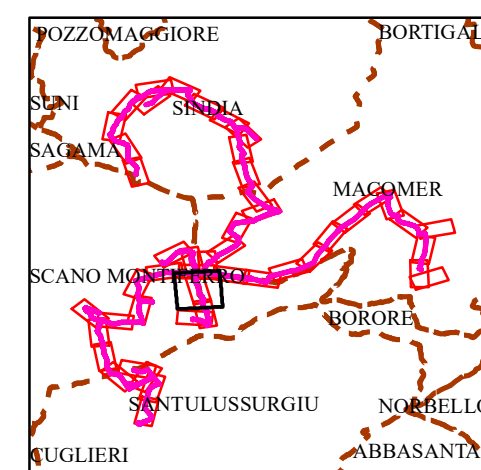


LEGENDA

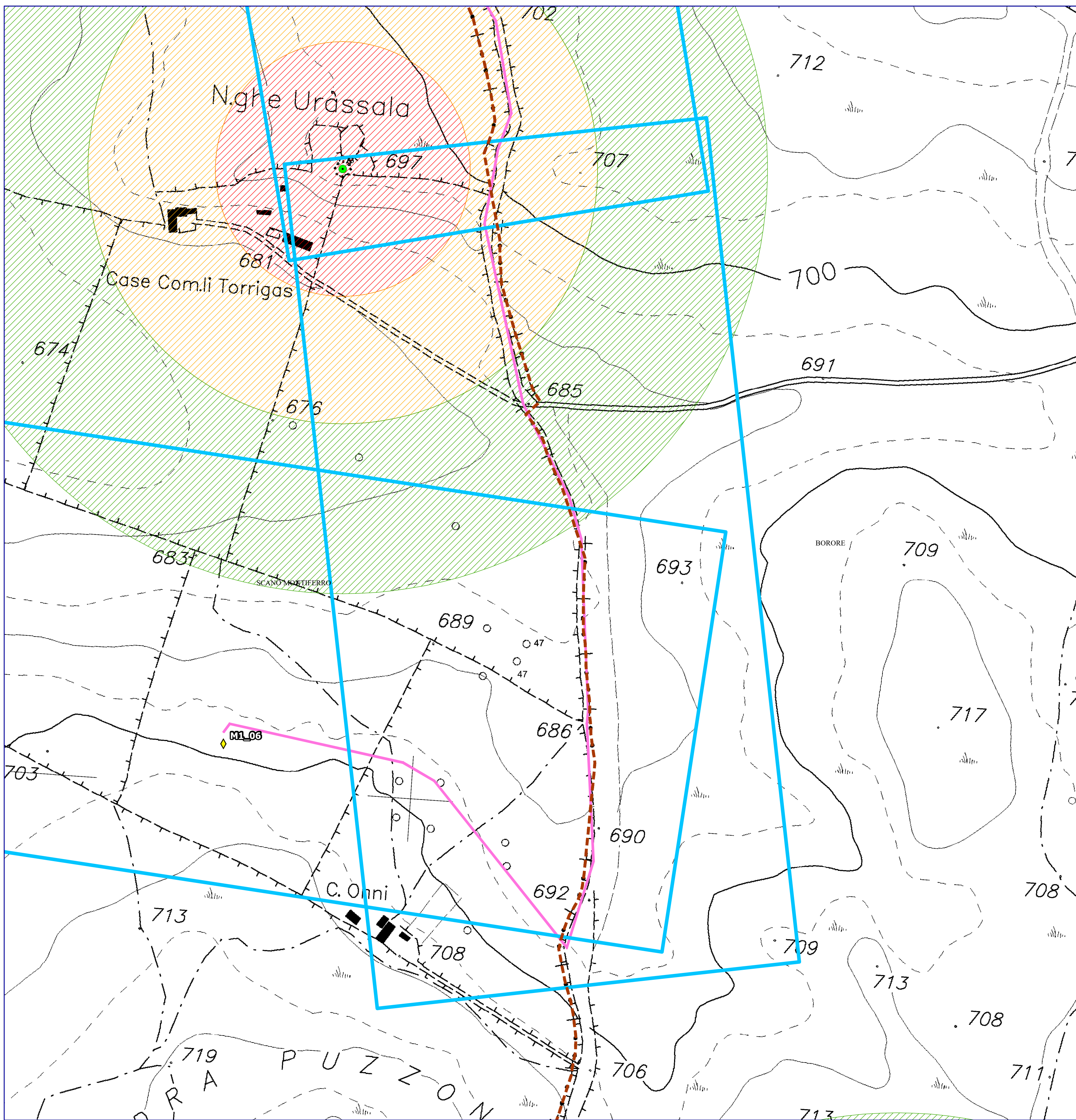
- Limiti Amministrativi Comunali
- fiumi Torrenti
- Strip\_Cavidotto\_1
- Cavidotto
- SITI\_MACOMER\_1
- CP, SSE**
- CP
- SSE (stallo trasformatore)
- WTG
- Rischio Archeologico**
- Alto
- Medio
- Basso



INQUADRAMENTO GENERALE

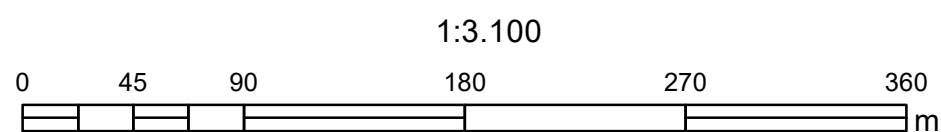




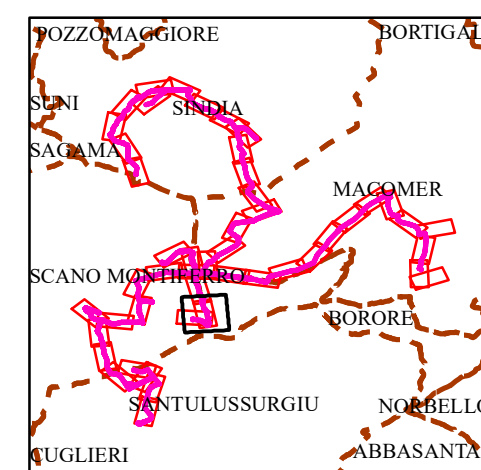


LEGENDA

- Limiti Amministrativi Comunali
- fiumi Torrenti
- Strip\_Cavidotto\_1
- Cavidotto
- SITI\_MACOMER\_1
- CP, SSE**
- CP
- SSE (stallo trasformatore)
- WTG
- Rischio Archeologico**
- Alto
- Medio
- Basso



INQUADRAMENTO GENERALE

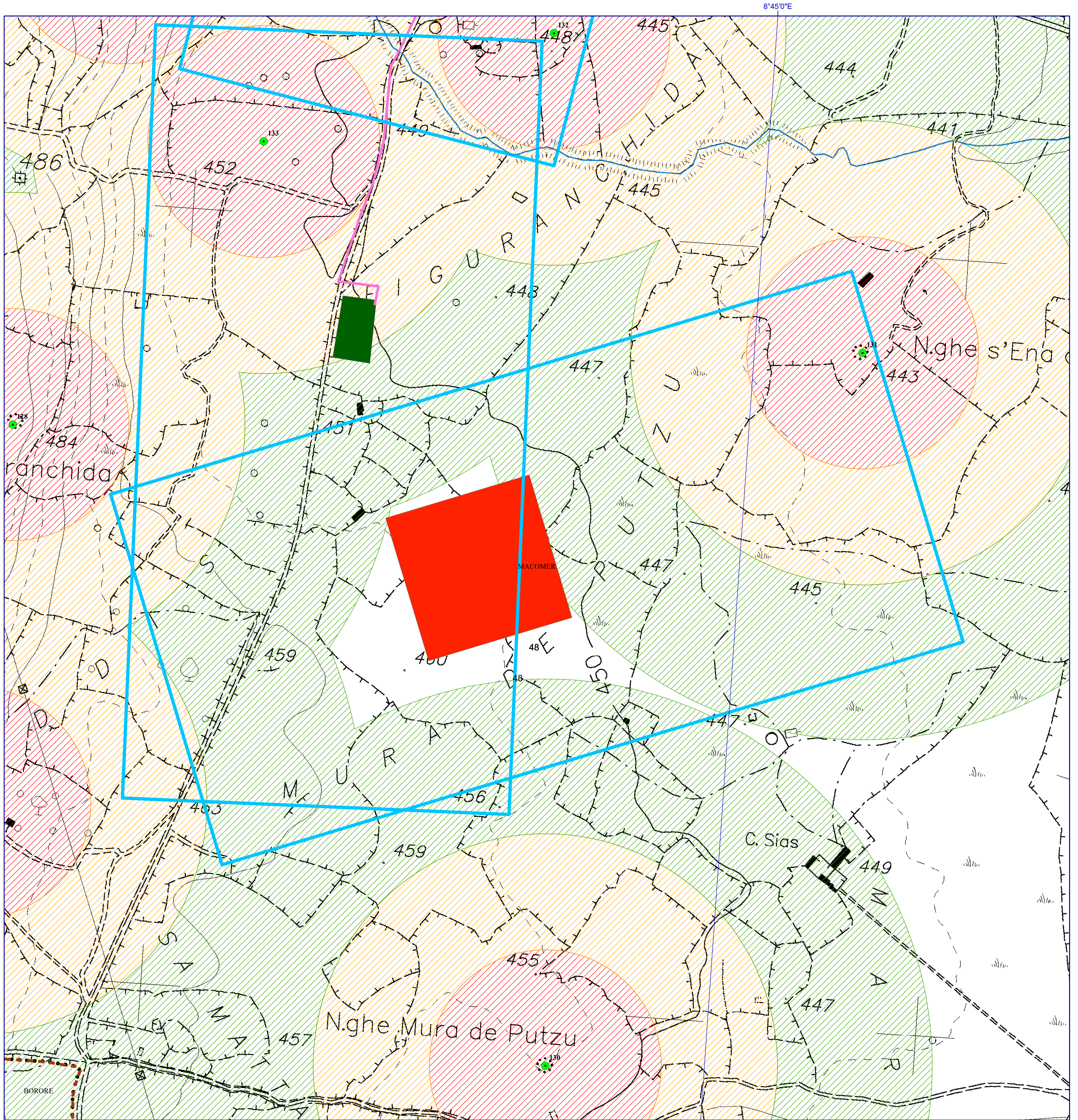


Progetto di un impianto eolico della potenza di 78 MW,  
denominato "SINDIA",

CARTA DEL  
RISCHIO ARCHEOLOGICO

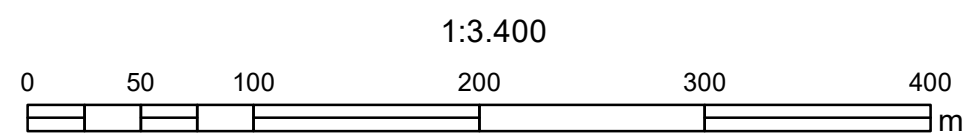
Comuni di Macomer, Sindia, Borore (NU), Scano Montiferro, Santu Lussurgiu (OR)

TAV. 48



LEGENDA

- Limiti Amministrativi Comunali
- fiumi Torrenti
- Strip\_Cavidotto\_1
- Cavidotto
- SITI\_MACOMER\_1
- CP, SSE**
- CP
- SSE (stallo trasformatore)
- WTG
- Rischio Archeologico**
- Alto
- Medio
- Basso



INQUADRAMENTO GENERALE

