



Engineering & Construction



EGP CODE

GRE.EEC.D.26.IT.W.15067.00.081.01

PAGE

1 di/of 60

TITLE: FOTOINSERIMENTI

AVAILABLE LANGUAGE: IT

# IMPIANTO EOLICO MACOMER2 FOTOINSERIMENTI

Il Tecnico  
Ing. Leonardo Sblendido



File: GRE.EEC.D.26.IT.W.15067.00.081.01 FOTOINSERIMENTI

| REV. | DATE       | DESCRIPTION        | PREPARED   | VERIFIED      | APPROVED    |
|------|------------|--------------------|------------|---------------|-------------|
| 01   | 12/04/2022 | Revisione Generale | D. Baratta | M. Cianfarani | L.Sblendido |
| 00   | 15/12/2021 | Prima emissione    | D. Baratta | G. Alfano     | L.Sblendido |

### EGP VALIDATION

|               |                 |                 |
|---------------|-----------------|-----------------|
|               | <i>T. Fassi</i> | <i>C. Puosi</i> |
| COLLABORATORS | VERIFIED BY     | VALIDATED BY    |

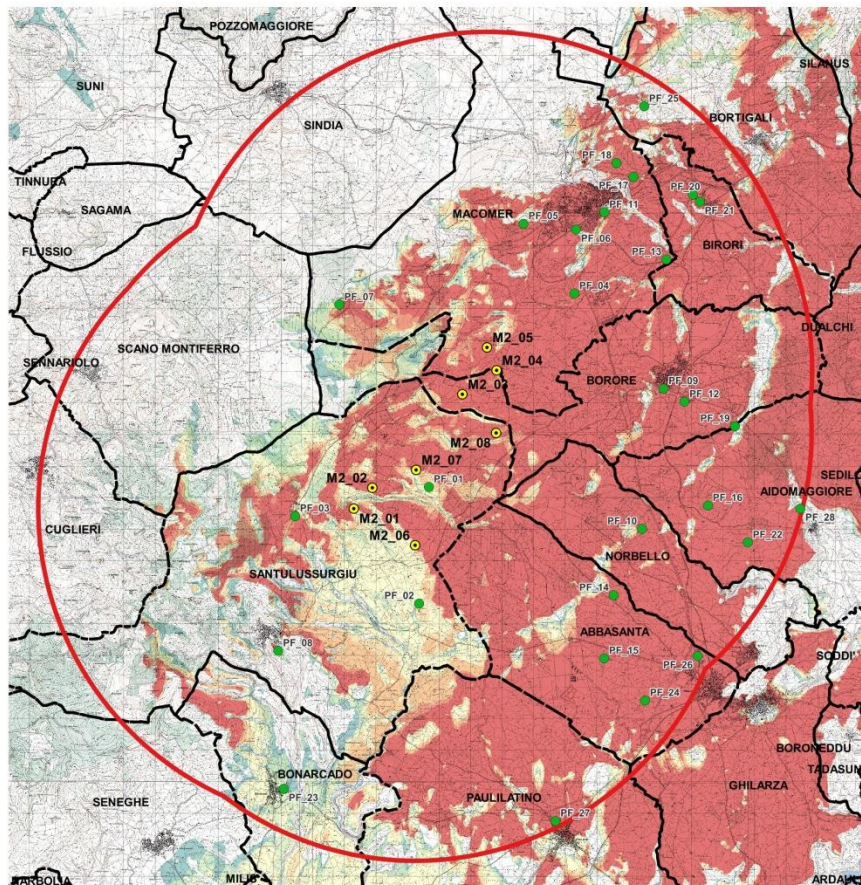
| PROJECT / PLANT<br>MACOMER 2 | EGP CODE |         |      |        |         |     |       |   |   |        |             |          |   |   |   |   |   |   |   |   |
|------------------------------|----------|---------|------|--------|---------|-----|-------|---|---|--------|-------------|----------|---|---|---|---|---|---|---|---|
|                              | GROUP    | FUNCION | TYPE | ISSUER | COUNTRY | TEC | PLANT |   |   | SYSTEM | PROGRESSIVE | REVISION |   |   |   |   |   |   |   |   |
|                              | GRE      | EEC     | D    | 2      | 6       | I   | T     | W | 1 | 5      | 0           | 6        | 7 | 0 | 0 | 0 | 8 | 1 | 0 | 1 |

|                 |                   |
|-----------------|-------------------|
| CLASSIFICAZIONE | UTILIZATION SCOPE |
|-----------------|-------------------|

This document is property of Enel Green Power S.p.A. It is strictly forbidden to reproduce this document, in whole or in part, and to provide to others any related information without the previous written consent by Enel Green Power S.p.A.

**A premessa del presente elaborato, si precisa che le indagini di campo dalle quali sono stati acquisiti i dati di seguito riportati e le relative elaborazioni, sono state fornite dal proponente e inserite in trattazione dallo scrivente.**

Inquadramento territoriale dei punti di scatto e dell'intervisibilità teorica



Legenda

- |   |  |
|---|--|
| <ul style="list-style-type: none"> <li> Aerogeneratori in progetto</li> <li> Punto di scatto</li> <li> Area di Massima attenzione secondo il DM 2010 (10Km)</li> <li> Limiti amministrativi comunali</li> </ul> | <p>Classi di intervisibilità teorica</p> <ul style="list-style-type: none"> <li> Area da cui è potenzialmente visibile 1 aerogeneratore in progetto</li> <li> Area da cui sono potenzialmente visibili 2 aerogeneratori in progetto</li> <li> Area da cui sono potenzialmente visibili 3 aerogeneratori in progetto</li> <li> Area da cui sono potenzialmente visibili 4 aerogeneratori in progetto</li> <li> Area da cui sono potenzialmente visibili 5 aerogeneratori in progetto</li> <li> Area da cui sono potenzialmente visibili 6 aerogeneratori in progetto</li> <li> Area da cui sono potenzialmente visibili 7 aerogeneratori in progetto</li> <li> Area da cui sono potenzialmente visibili 8 aerogeneratori in progetto</li> </ul> |
|---|--|

**Figura 1: Inquadramento territoriale dei punti di scatto e dell'intervisibilità teorica**

Si precisa che le fotosimulazioni sono state elaborate tenendo in considerazione gli impianti esistenti e quelli di progetto, non considerando pertanto l'effetto cumulato relativo agli impianti autorizzati e/o proposti.



Engineering & Construction



WE ENGINEERING

EGP CODE

GRE.EEC.D.26.IT.W.15067.00.081.01

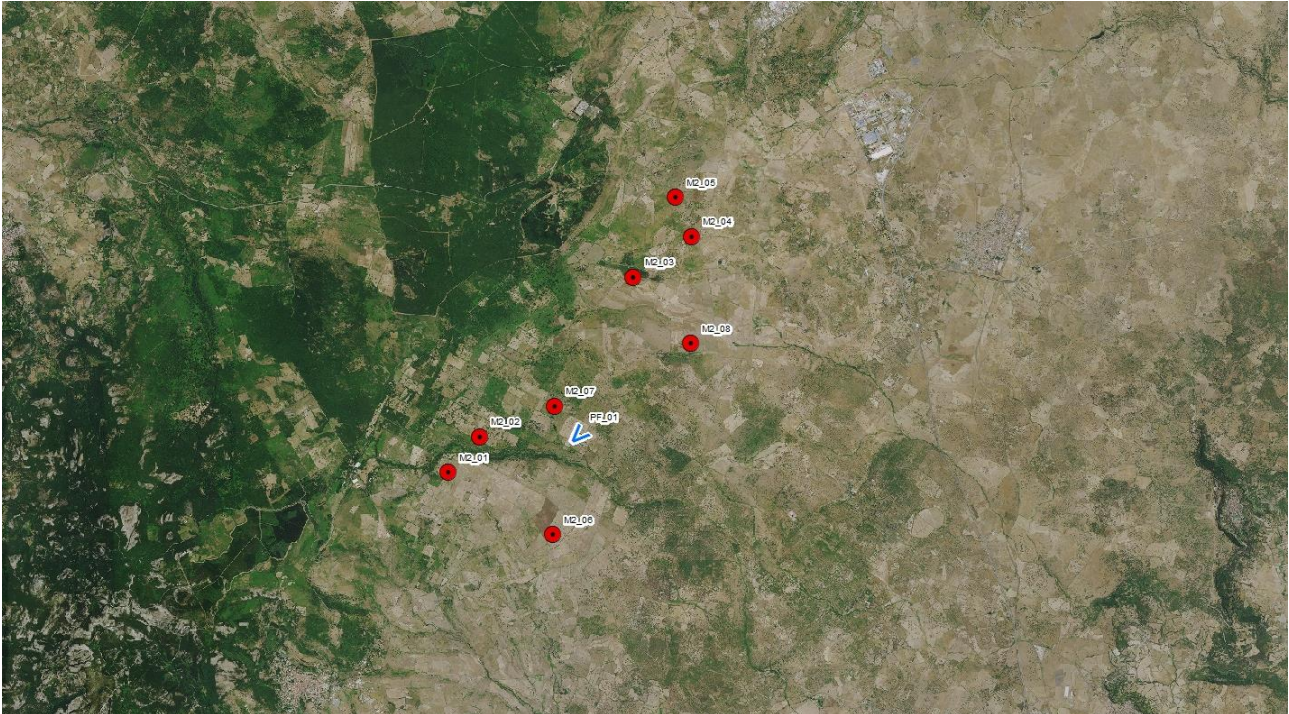
PAGE

3 di/of 60

| Tabella riassuntiva dei punti di scatto |   |                     |  |            |                       |
|---|---|---------------------|--|------------|-----------------------|
| ID                                      | Descrizione                                     | Codice del Bene VIR | Criterio   | Cluster    | Distanza dal WTG (Km) |
| PF_01                                   | NUCLEO ANTICO SANTU LUSSURGIU                   | 188906              | Beni con dichiarazione di pubblico interesse e condizioni di chiara visibilità |            | 0,676                 |
| PF_02                                   | NURAGHE PROCARZOS                               | 174195              | Beni con dichiarazione di pubblico interesse e condizioni di chiara visibilità |            | 1,854                 |
| PF_03                                   | SAN LEONARDO (SANTU LUSSURGIU)                  |                     | Punto significativo - Centro urbano  |            | 1,875                 |
| PF_04                                   | TOMBA DI GIGANTI CASTIGADU N. 2                 | 211980              | Beni con dichiarazione di pubblico interesse e condizioni di chiara visibilità | cluster_05 | 3,260                 |
| PF_05                                   | NURAGHE BIDDA EDRA                              | 173418              | Beni con dichiarazione di pubblico interesse e condizioni di chiara visibilità | cluster_12 | 4,088                 |
| PF_06                                   | MACOMER   |                     | Punto significativo - Centro urbano  |            | 4,682                 |
| PF_07                                   | NURAGHE NELLA MONTAGNA S. ANTONIO               | 174526              | Beni con dichiarazione di pubblico interesse e condizioni di chiara visibilità |            | 4,827                 |
| PF_08                                   | SANTU LUSSURGIU                                 |                     | Punto significativo - Centro urbano  |            | 5,107                 |
| PF_09                                   | BORORE  |                     | Punto significativo - Centro urbano  |            | 5,325                 |
| PF_10                                   | RESTI DI UN COMPLESSO DI ETA' NURAGICA E ROMANA | 305255              | Beni con dichiarazione di pubblico interesse e condizioni di chiara visibilità | cluster_07 | 5,535                 |
| PF_11                                   | NURAGHE CORTE                                   | 173098              | Beni con dichiarazione di pubblico interesse e condizioni di chiara visibilità | cluster_03 | 5,678                 |
| PF_12                                   | TOMBA DI GIGANTI PRESSO IL NURAGHE IMBERTIGHE   | 211466              | Beni con dichiarazione di pubblico interesse e condizioni di chiara visibilità |            | 6,038                 |
| PF_13                                   | SEPOLTURA DOLMENICA                             | 277097              | Beni con dichiarazione di pubblico interesse e condizioni di chiara visibilità | cluster_04 | 6,334                 |
| PF_14                                   | NURAGHE AIGA                                    | 174242              | Beni con dichiarazione di pubblico interesse e condizioni di chiara visibilità |            | 6,353                 |
| PF_15                                   | NURAGHE ZURAS                                   | 174193              | Beni con dichiarazione di pubblico interesse e condizioni di chiara visibilità | cluster_11 | 6,986                 |
| PF_16                                   | NURAGHE ABBAERAS                                | 174438              | Beni con dichiarazione di pubblico interesse e condizioni di chiara visibilità | cluster_08 | 7,101                 |
| PF_17                                   | SS131 - 144,5KM                                 |                     | Punto significativo - Principale arteria stradale regionale                    |            | 7,130                 |
| PF_18                                   | NURAGHE S. BARBARA                              | 174576              | Beni con dichiarazione di pubblico interesse e condizioni di chiara visibilità | cluster_01 | 7,143                 |
| PF_19                                   | NURAGHE ARGHENTU                                | 174361              | Beni con dichiarazione di pubblico interesse e condizioni di chiara visibilità | cluster_06 | 7,577                 |
| PF_20                                   | COMPLESSO NURAGICO DI CHESSA                    | 305324              | Beni con dichiarazione di pubblico interesse e condizioni di chiara visibilità | cluster_02 | 8,128                 |
| PF_21                                   | BIRORI  |                     | Punto significativo - Centro urbano  |            | 8,181                 |
| PF_22                                   | NURAGHE SUCCHIAU                                | 174399              | Beni con dichiarazione di pubblico interesse e condizioni di chiara visibilità | cluster_10 | 8,702                 |
| PF_23                                   | BONARCADO                                       |                     | Punto significativo - Centro urbano  |            | 8,775                 |
| PF_24                                   | NURAGHE NURRU                                   | 173470              | Beni con dichiarazione di pubblico interesse e condizioni di chiara visibilità |            | 9,000                 |
| PF_25                                   | MULARGIA (BORTIGALI)                            |                     | Punto significativo - Centro urbano  |            | 9,125                 |
| PF_26                                   | ABBASANTA                                       |                     | Punto significativo - Centro urbano  |            | 9,531                 |
| PF_27                                   | PAULILATINO                                     |                     | Punto significativo - Centro urbano  |            | 9,812                 |
| PF_28                                   | NURAGHE TROCHESIA                               | 174402              | Beni con dichiarazione di pubblico interesse e condizioni di chiara visibilità | cluster_09 | 9,940                 |

Tabella 1: Corrispondenza tra punti di vista e beni culturali o punti panoramici scelti per i fotoinserimenti

- **Punto di vista PF 01: NUCLEO ANTICO SANTU LUSSURGIU - Santu Lussurgiu (OR)**



**Figura 2: Inquadramento su base satellitare del Punto di ripresa PF 01 rispetto alle WTG in progetto  
(Coordinate: 475606,30 m E; 4448145,40 m N)**



**Figura 3: Ante-operam: Visuale del Punto di ripresa PF 01 verso le WTG di progetto  
(Coordinate: 475606,30 m E; 4448145,40 m N)**



**Figura 4: Post-operam: Visuale del Punto di ripresa PF 01 verso le WTG di progetto  
(Coordinate: 475606,30 m E; 4448145,40 m N)**

- Punto di vista PF 02: NURAGHE PROCARZOS - Santu Lussurgiu (OR)

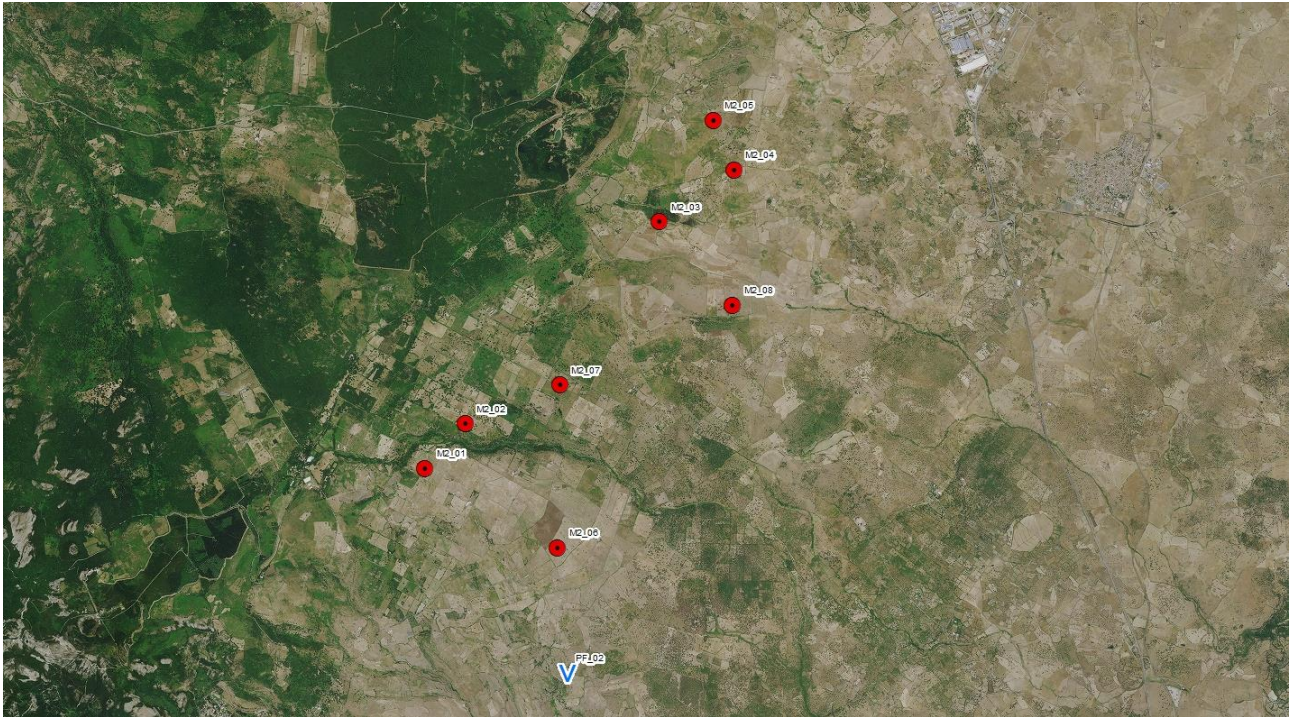


Figura 5: Inquadramento su base satellitare del Punto di ripresa PF 02 rispetto alle WTG in progetto  
(Coordinate: 475293,46 m E; 4444449,41 m N)

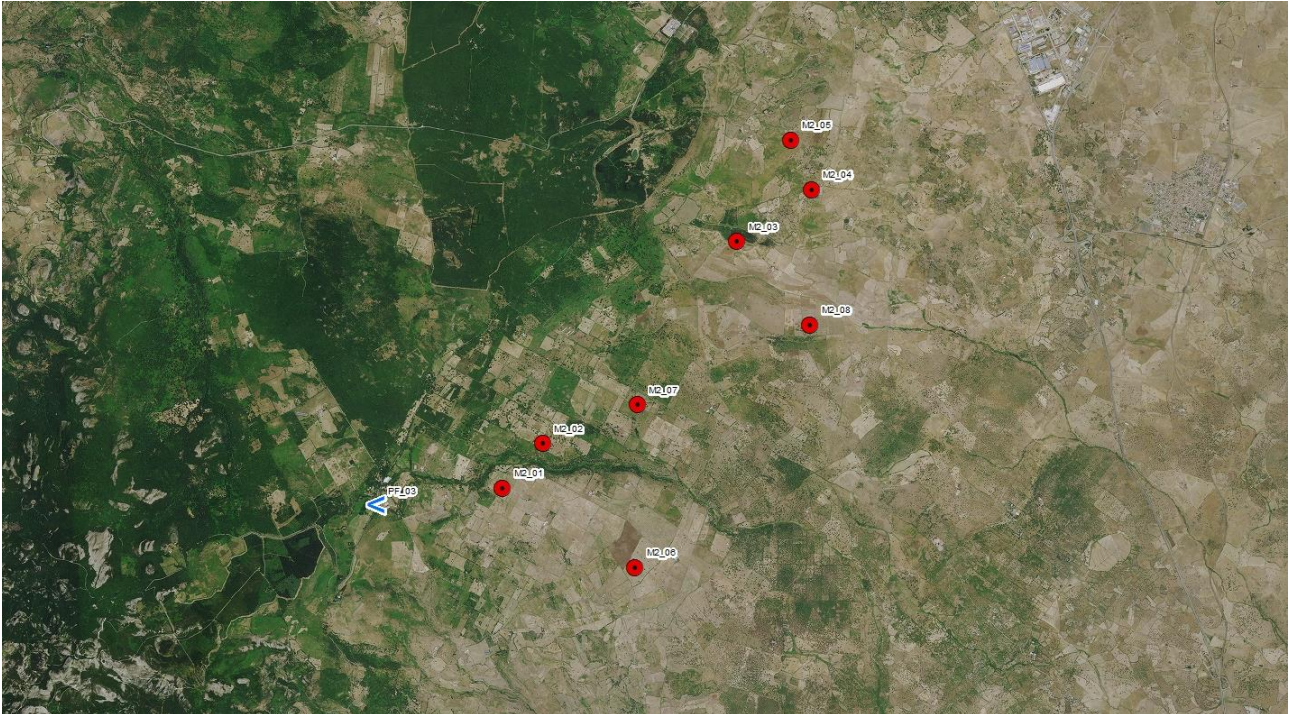


**Figura 6: Ante-operam: Visuale del Punto di ripresa PF 02 verso le WTG di progetto  
(Coordinate: 475293,46 m E; 4444449,41 m N)**



**Figura 7: Post-operam: Visuale del Punto di ripresa PF 02 verso le WTG di progetto  
(Coordinate: 475293,46 m E; 4444449,41 m N)**

- **Punto di vista PF 03: SAN LEONARDO (SANTU LUSSURGIU) - (OR)**



**Figura 8: Inquadramento su base satellitare del Punto di ripresa PF 03 rispetto alle WTG in progetto  
(Coordinate: 471366,19 m E; 4447221,35 m N)**



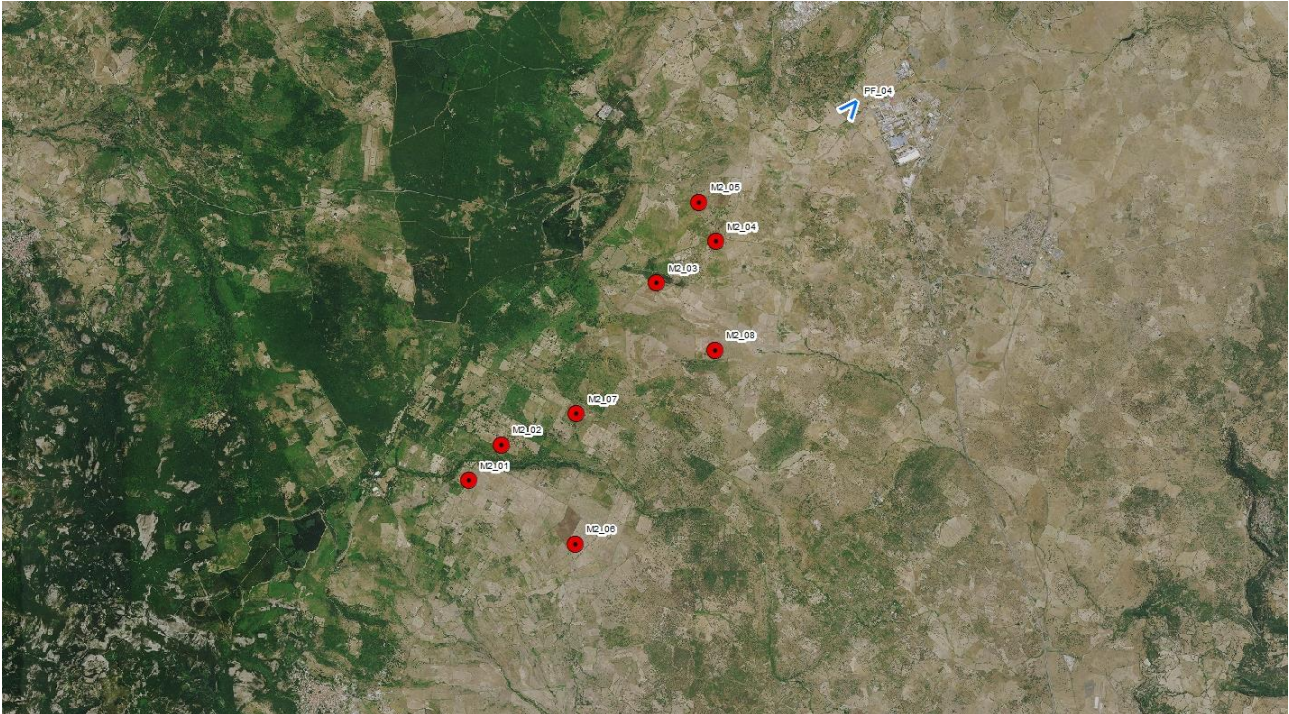


**Figura 9: Ante-operam: Visuale del Punto di ripresa PF 03 verso le WTG di progetto  
(Coordinate: 471366,19 m E; 4447221,35 m N)**



**Figura 10: Post-operam: Visuale del Punto di ripresa PF 03 verso le WTG di progetto  
(Coordinate: 471366,19 m E; 4447221,35 m N)**

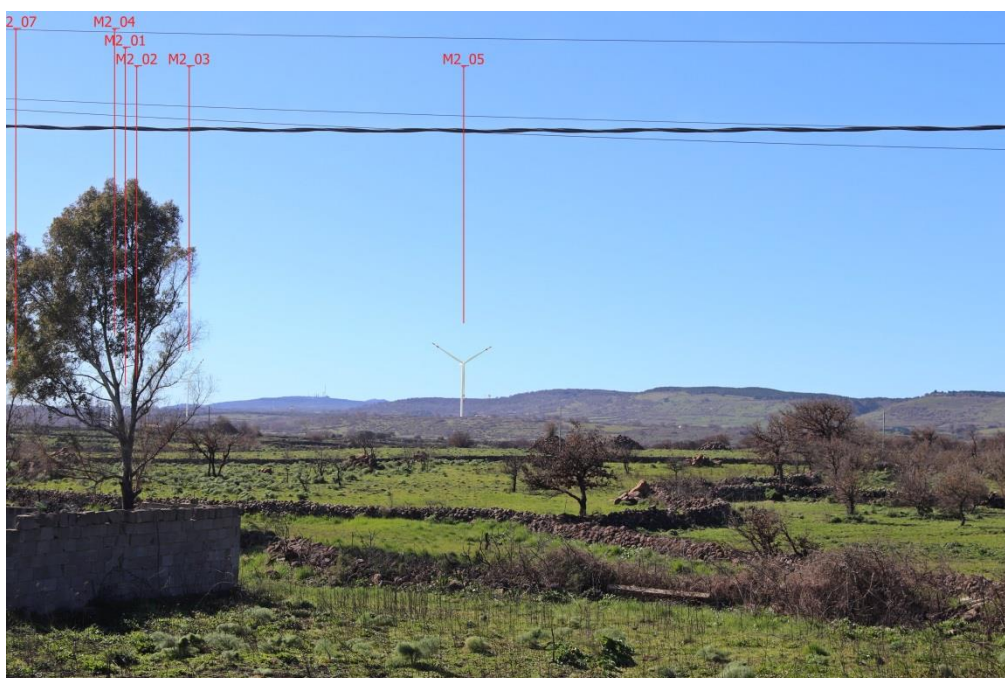
- **Punto di vista PF PF 04: TOMBA DI GIGANTI CASTIGADU N. 2 - Macomer (OR)**



**Figura 11: Inquadramento su base satellitare del Punto di ripresa PF 04 rispetto alle WTG in progetto  
(Coordinate: 480219,35 m E; 4454278,40 m N)**

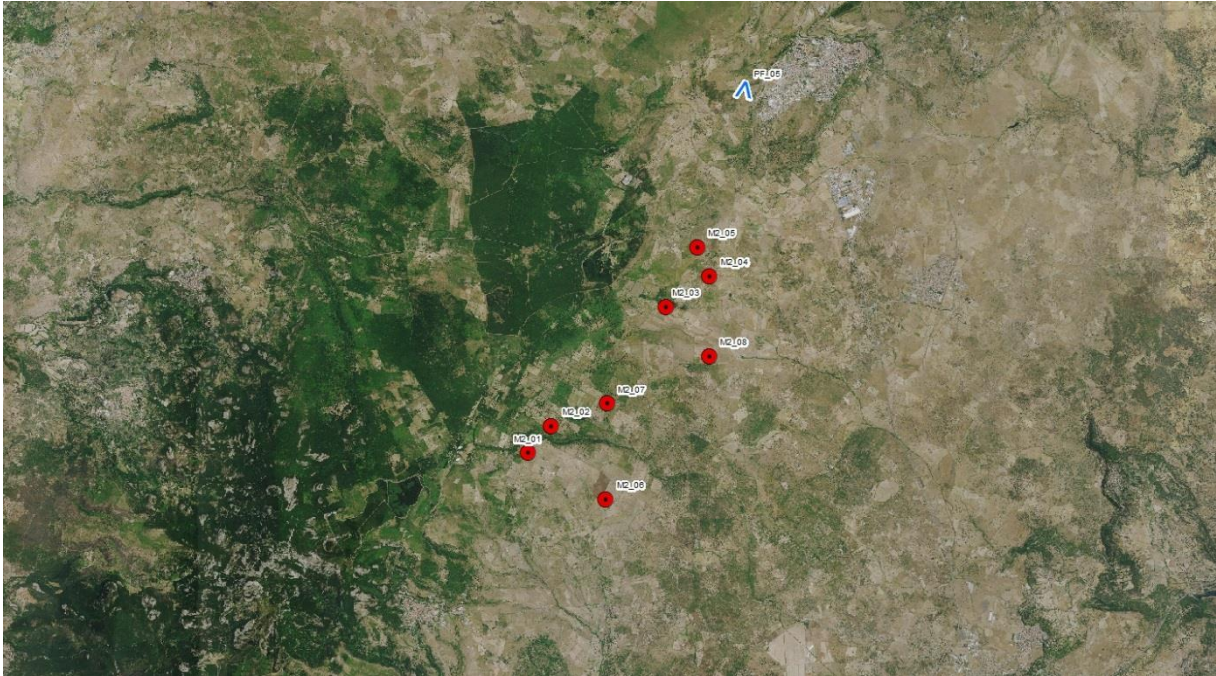


**Figura 12: Ante-operam: Visuale del Punto di ripresa PF 04 verso le WTG di progetto  
(Coordinate: 480219,35 m E; 4454278,40 m N)**



**Figura 13: Post-operam: Visuale del Punto di ripresa PF 04 verso le WTG di progetto  
(Coordinate: 480219,35 m E; 4454278,40 m N)**

- **Punto di vista PF 05: NURAGHE BIDDA EDRA - Macomer (OR)**



**Figura 14: Inquadramento su base satellitare del Punto di ripresa PF 05 rispetto alle WTG in progetto  
(Coordinate: 478602,97 m E; 4456485,11 m N)**

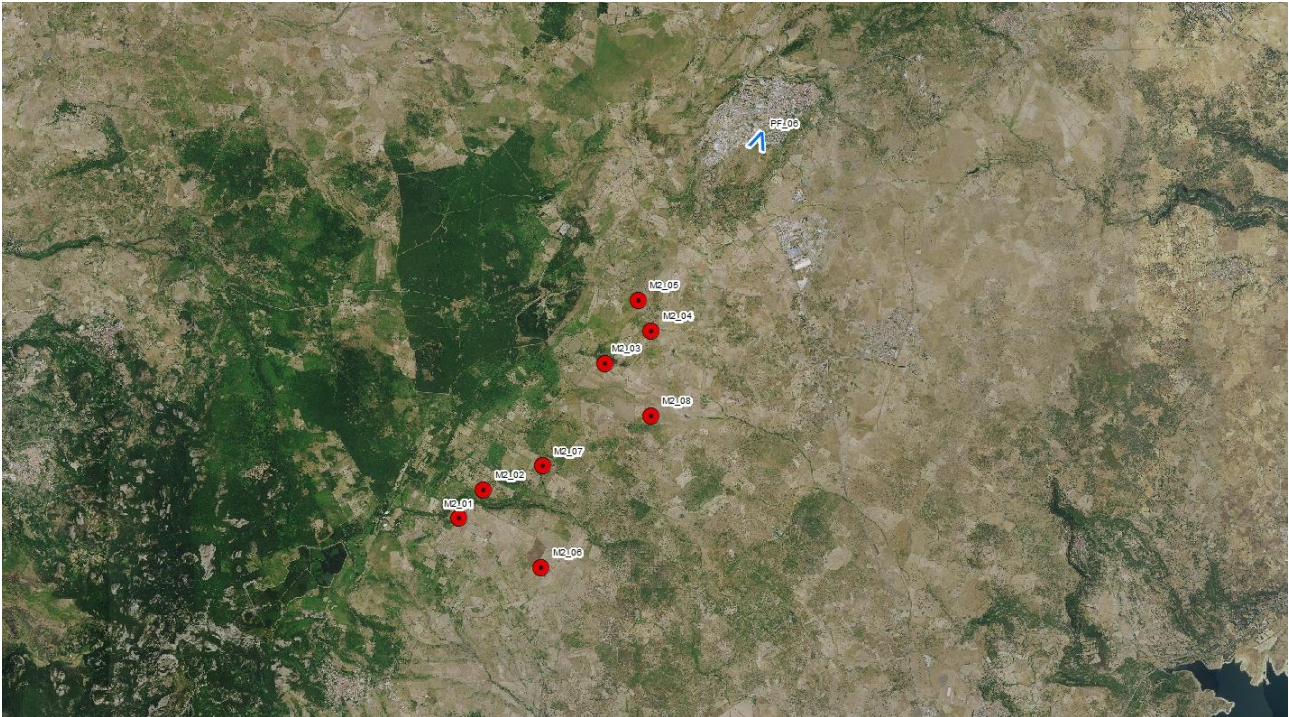


**Figura 15: Ante-operam: Visuale del Punto di ripresa PF 05 verso le WTG di progetto  
(Coordinate: 478602,97 m E; 4456485,11 m N)**



**Figura 16: Post-operam: Visuale del Punto di ripresa PF 05 verso le WTG di progetto  
(Coordinate: 478602,97 m E; 4456485,11 m N)**

- **Punto di vista PF 06: MACOMER - (OR)**



**Figura 17: Inquadramento su base satellitare del Punto di ripresa PF 06 rispetto alle WTG in progetto  
(Coordinate: 480266,48 m E; 4456301,84 m N)**

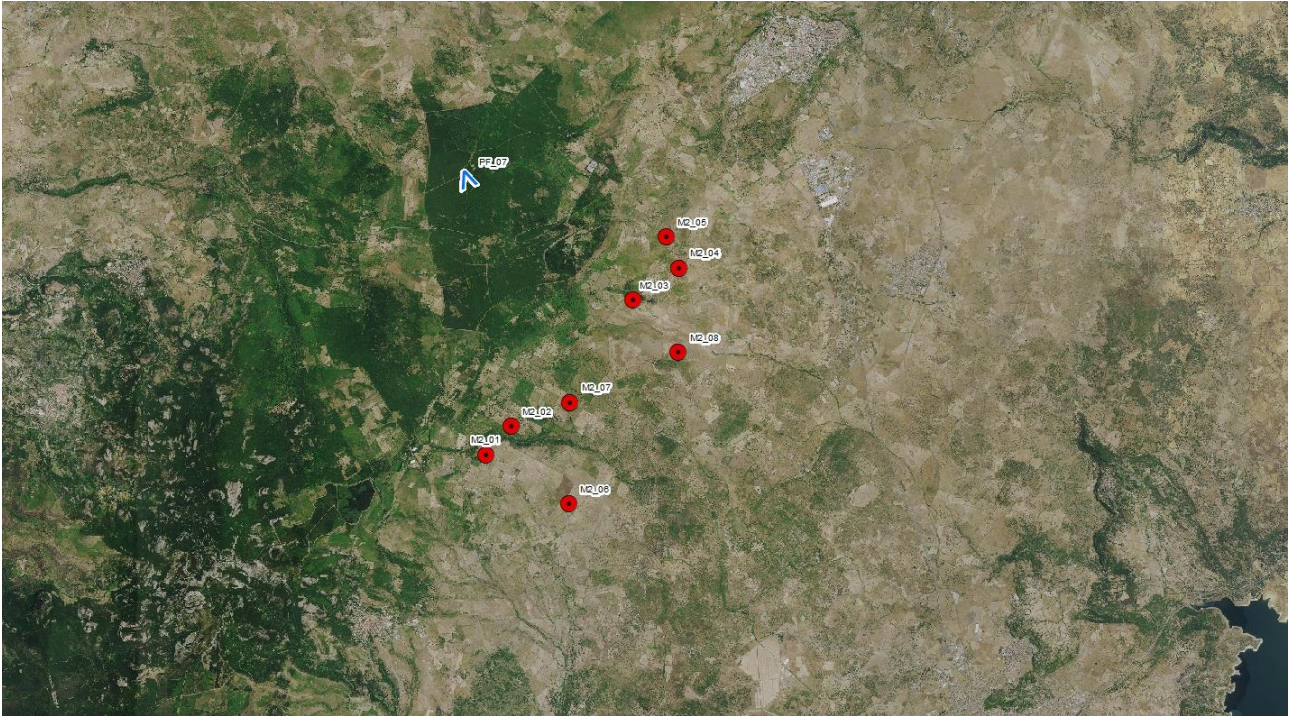


**Figura 18: Ante-operam: Visuale del Punto di ripresa PF 06 verso le WTG di progetto  
(Coordinate: 480266,48 m E; 4456301,84 m N)**



**Figura 19: Post-operam: Visuale del Punto di ripresa PF 06 verso le WTG di progetto  
(Coordinate: 479766.00 m E; 4456301,84 m N)**

- **Punto di vista PF 07: NURAGHE NELLA MONTAGNA S. ANTONIO - Macomer (OR)**



**Figura 20: Inquadramento su base satellitare del Punto di ripresa PF 07 rispetto alle WTG in progetto  
(Coordinate: 472766,22 m E; 4453923,50 m N)**



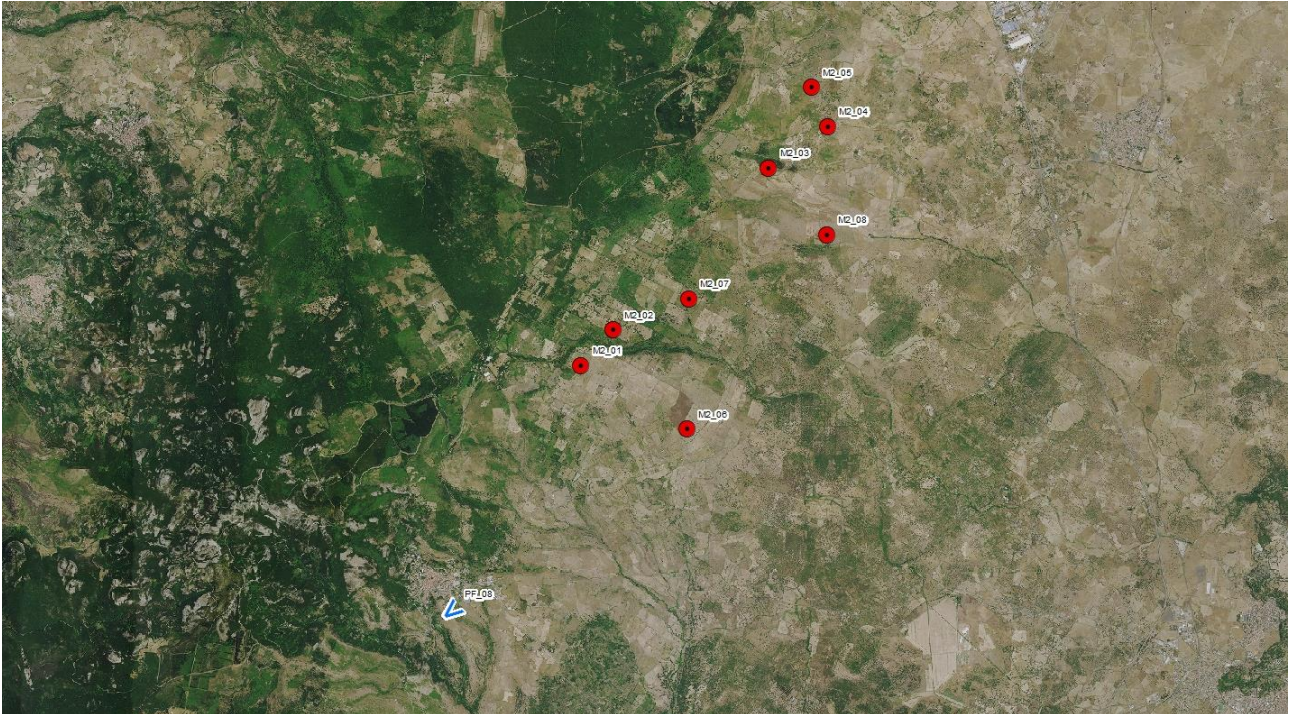


**Figura 21: Ante-operam: Visuale del Punto di ripresa PF 07 verso le WTG di progetto  
(Coordinate: 472766,22 m E; 4453923,50 m N)**



**Figura 22: Post-operam: Visuale del Punto di ripresa PF 07 verso le WTG di progetto  
(Coordinate: 472766,22 m E; 4453923,50 m N)**

- Punto di vista PF 08: SANTU LUSSURGIU - (OR)



**Figura 23: Inquadramento su base satellitare del Punto di ripresa PF 08 rispetto alle WTG in progetto  
(Coordinate: 470829,26 m E; 4442951,00 m N)**

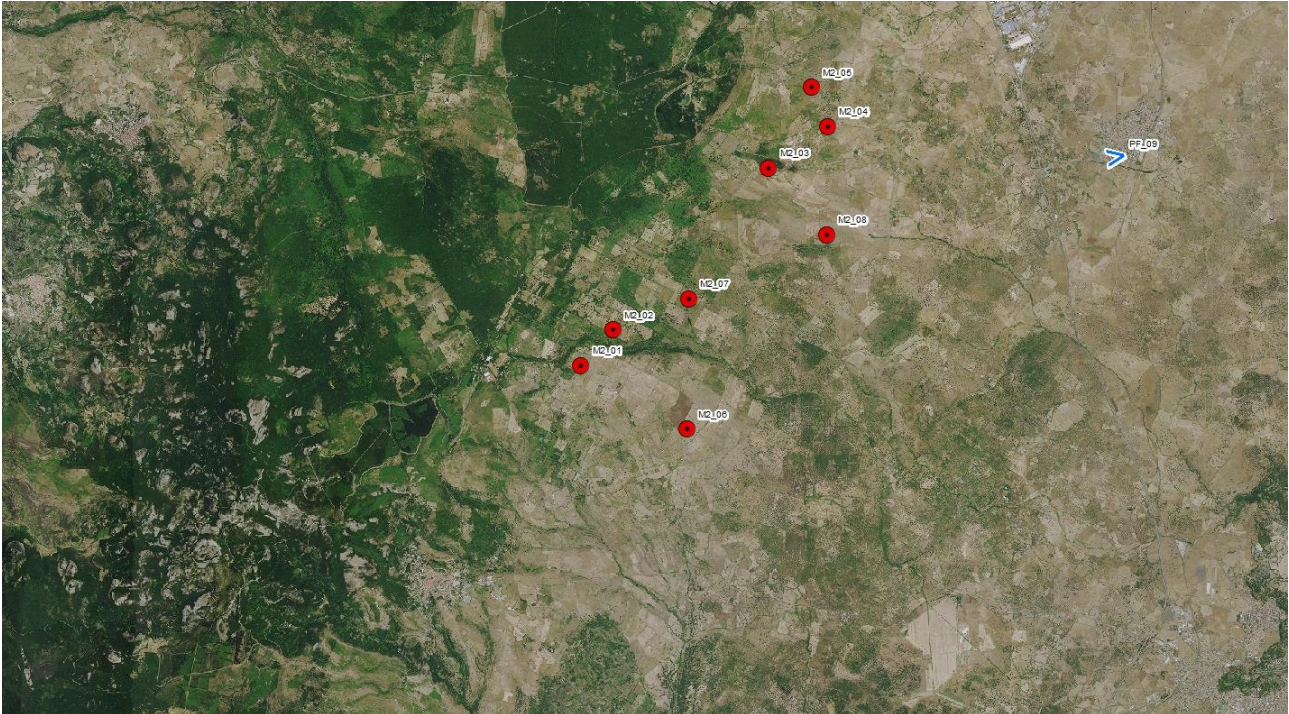


**Figura 24: Ante-operam: Visuale del Punto di ripresa PF 08 verso le WTG di progetto  
(Coordinate: 470829,26 m E; 4442951,00 m N)**



**Figura 25: Post-operam: Visuale del Punto di ripresa PF 08 verso le WTG di progetto  
(Coordinate: 470829,26 m E; 4442951,00 m N)**

- **Punto di vista PF 09: BORORE - (OR)**



**Figura 26: Inquadramento su base satellitare del Punto di ripresa PF 09 rispetto alle WTG in progetto  
(Coordinate: 483041,92 m E; 4451257,72 m N)**



Engineering & Construction



WE ENGINEERING

EGP CODE

GRE.EEC.D.26.IT.W.15067.00.081.01

PAGE

21 di/of 60



**Figura 27: Ante-operam: Visuale del Punto di ripresa PF 09 verso le WTG di progetto  
(Coordinate: 483041,92 m E; 4451257,72 m N)**



**Figura 28: Post-operam: Visuale del Punto di ripresa PF 09 verso le WTG di progetto  
(Coordinate: 483041,92 m E; 4451257,72 m N)**

- Punto di vista PF 10: RESTI DI UN COMPLESSO DI ETA' NURAGICA E ROMANA - Norbello (OR)

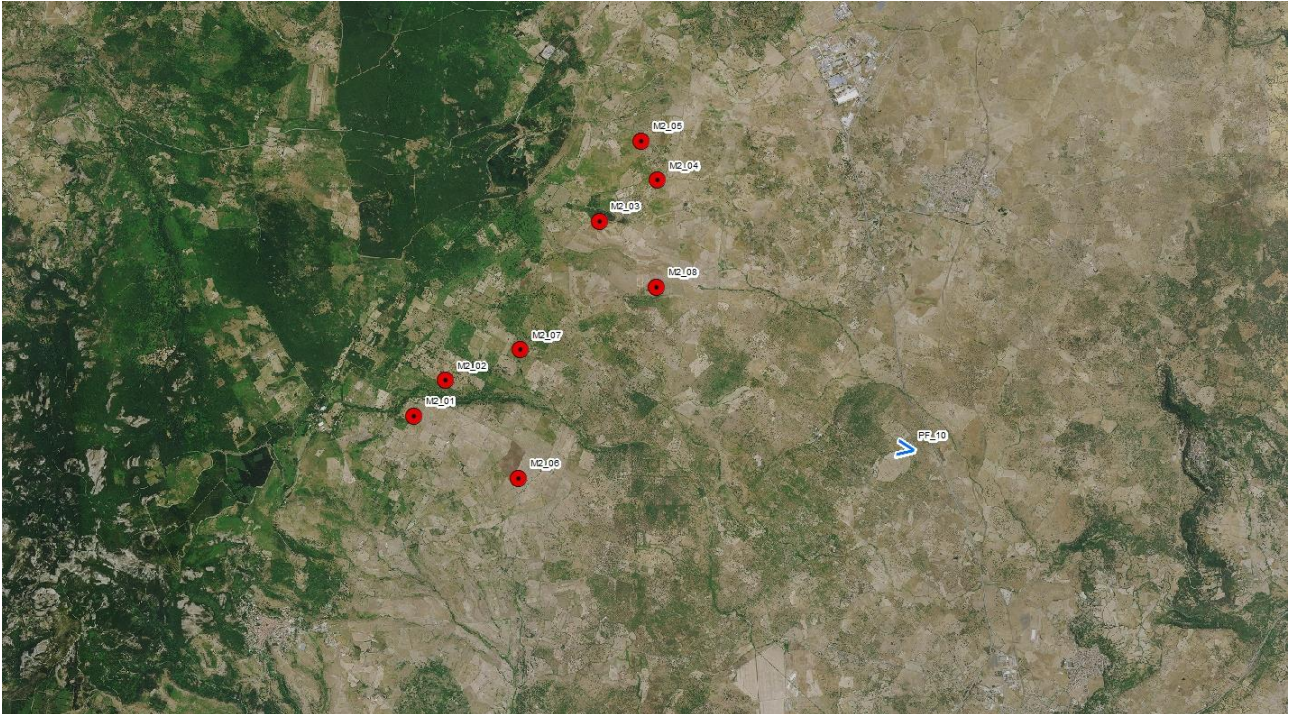


Figura 29: Inquadramento su base satellitare del Punto di ripresa PF 10 rispetto alle WTG in progetto  
(Coordinate: 482359,94 m E; 4446819,22 m N)

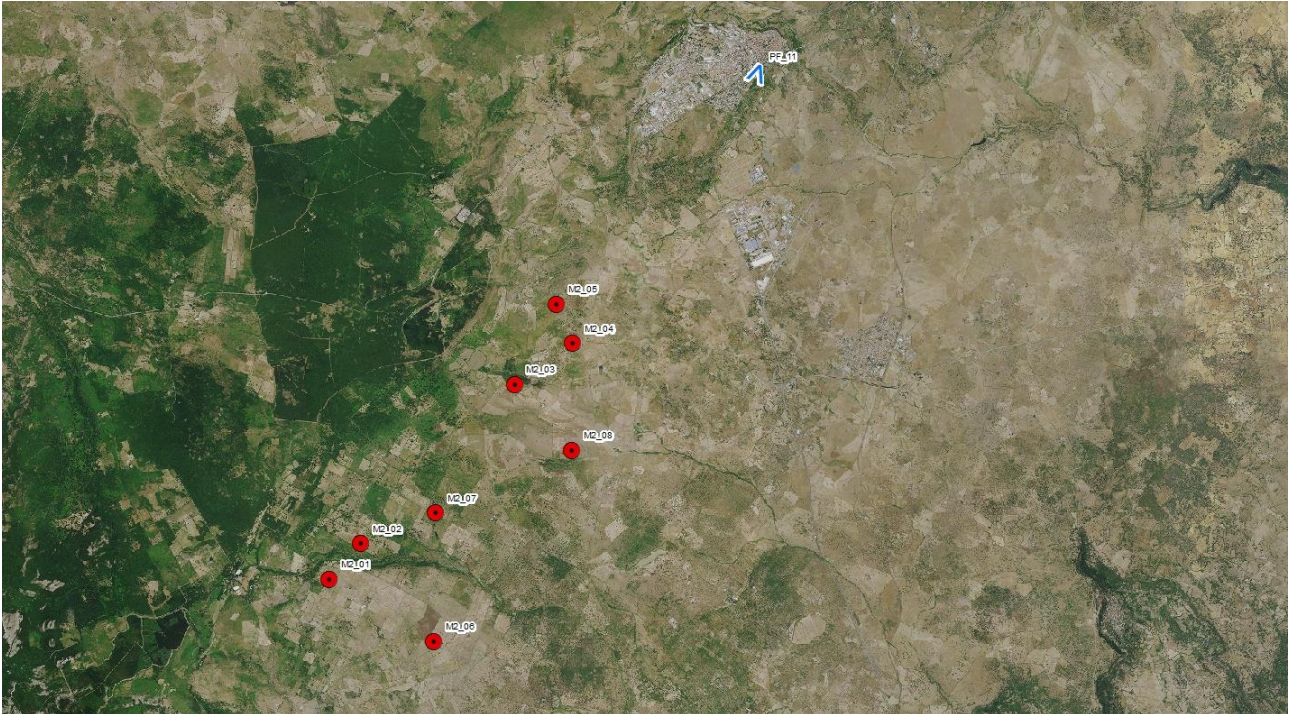


**Figura 30: Ante-operam: Visuale del Punto di ripresa PF 10 verso le WTG di progetto  
(Coordinate: 482359,94 m E; 4446819,22 m N)**



**Figura 31: Post-operam: Visuale del Punto di ripresa PF 10 verso le WTG di progetto  
(Coordinate: 482359,94 m E; 4446819,22 m N)**

- **Punto di vista PF 11: NURAGHE CORTE - Macomer (OR)**



**Figura 32: Inquadramento su base satellitare del Punto di ripresa PF 11 rispetto alle WTG in progetto  
(Coordinate: 481170,50 m E; 4456849,55 m N)**



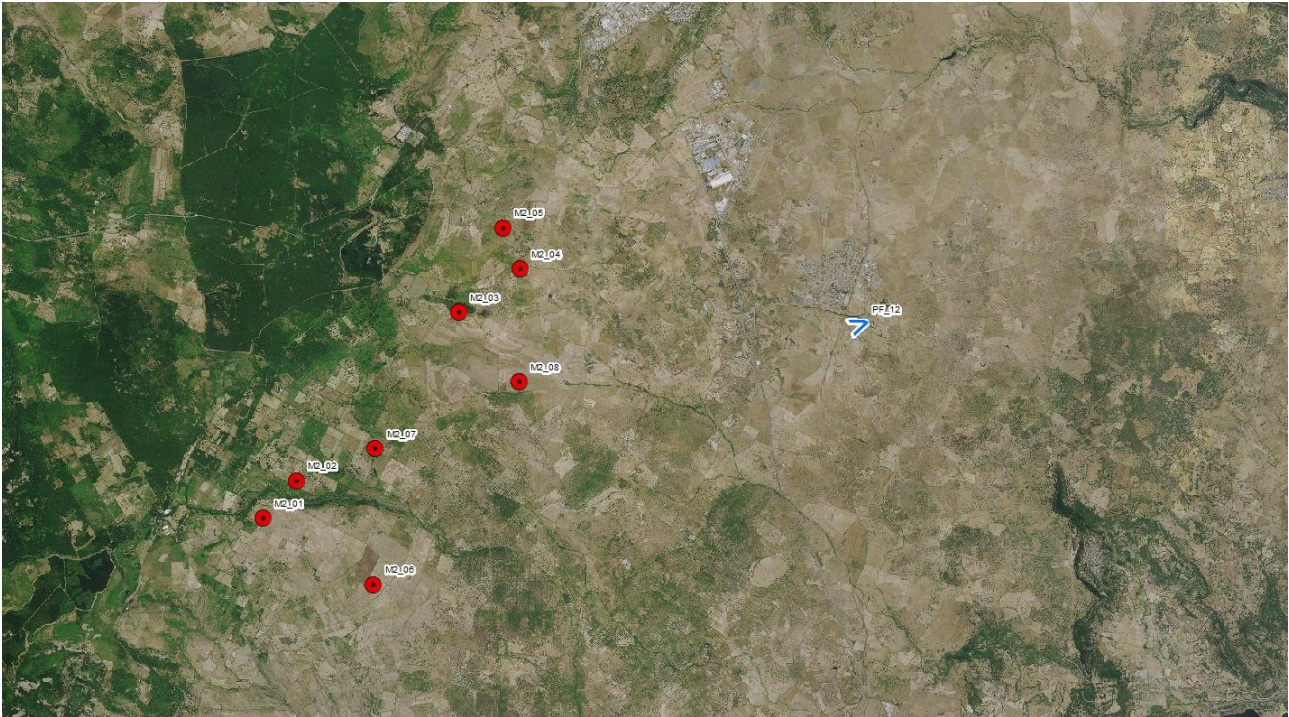


**Figura 33: Ante-operam: Visuale del Punto di ripresa PF 11 verso le WTG di progetto  
(Coordinate: 481170,50 m E; 4456849,55 m N)**



**Figura 34: Post-operam: Visuale del Punto di ripresa PF 11 verso le WTG di progetto  
(Coordinate: 481170,50 m E; 4456849,55 m N)**

- **Punto di vista PF 12: TOMBA DI GIGANTI PRESSO IL NURAGHE IMBERTIGHE - Borore (OR)**



**Figura 35: Inquadramento su base satellitare del Punto di ripresa PF 12 rispetto alle WTG in progetto  
(Coordinate: 483704,36 m E; 4450847,50 m N)**

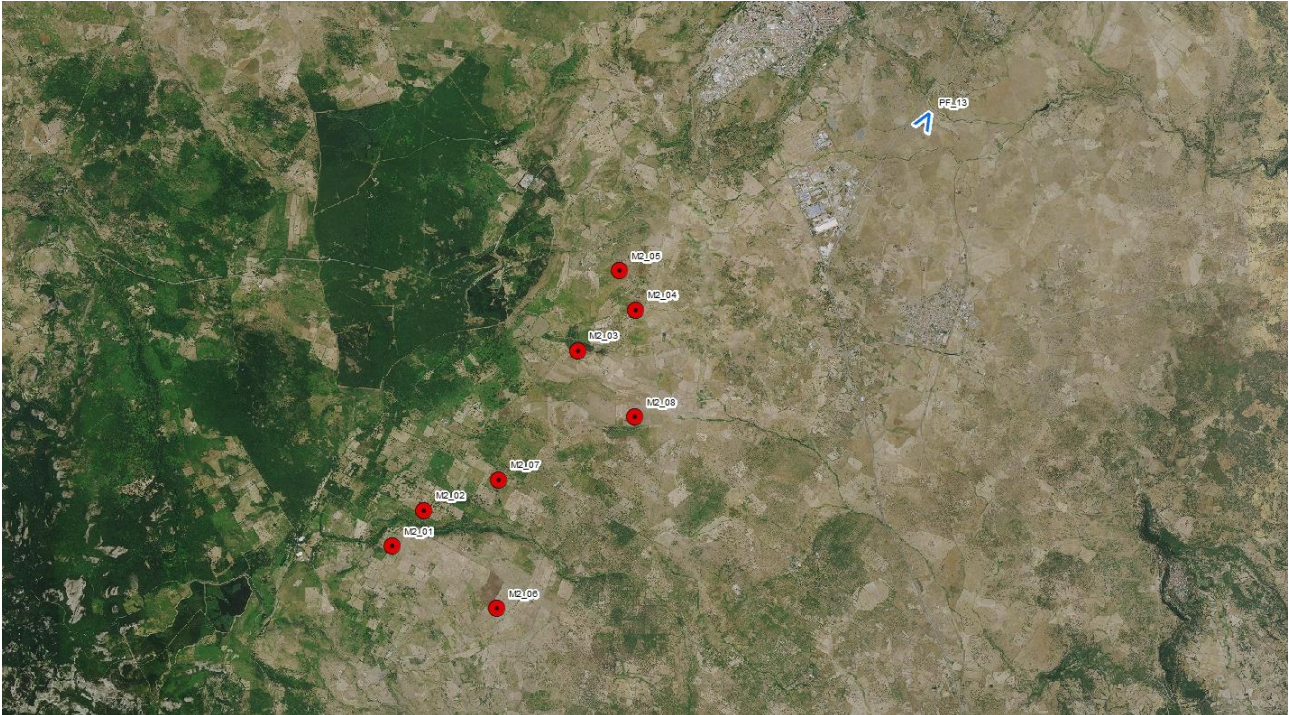


**Figura 36: Ante-operam: Visuale del Punto di ripresa PF 12 verso le WTG di progetto  
(Coordinate: 483704,36 m E; 4450847,50 m N)**



**Figura 37: Post-operam: Visuale del Punto di ripresa PF 12 verso le WTG di progetto  
(Coordinate: 483704,36 m E; 4450847,50 m N)**

- **Punto di vista PF 13: SEPOLTURA DOLMENICA - Macomer (OR)**



**Figura 38: Inquadramento su base satellitare del Punto di ripresa PF 13 rispetto alle WTG in progetto  
(Coordinate: 483130,43 m E; 4455355,70 m N)**

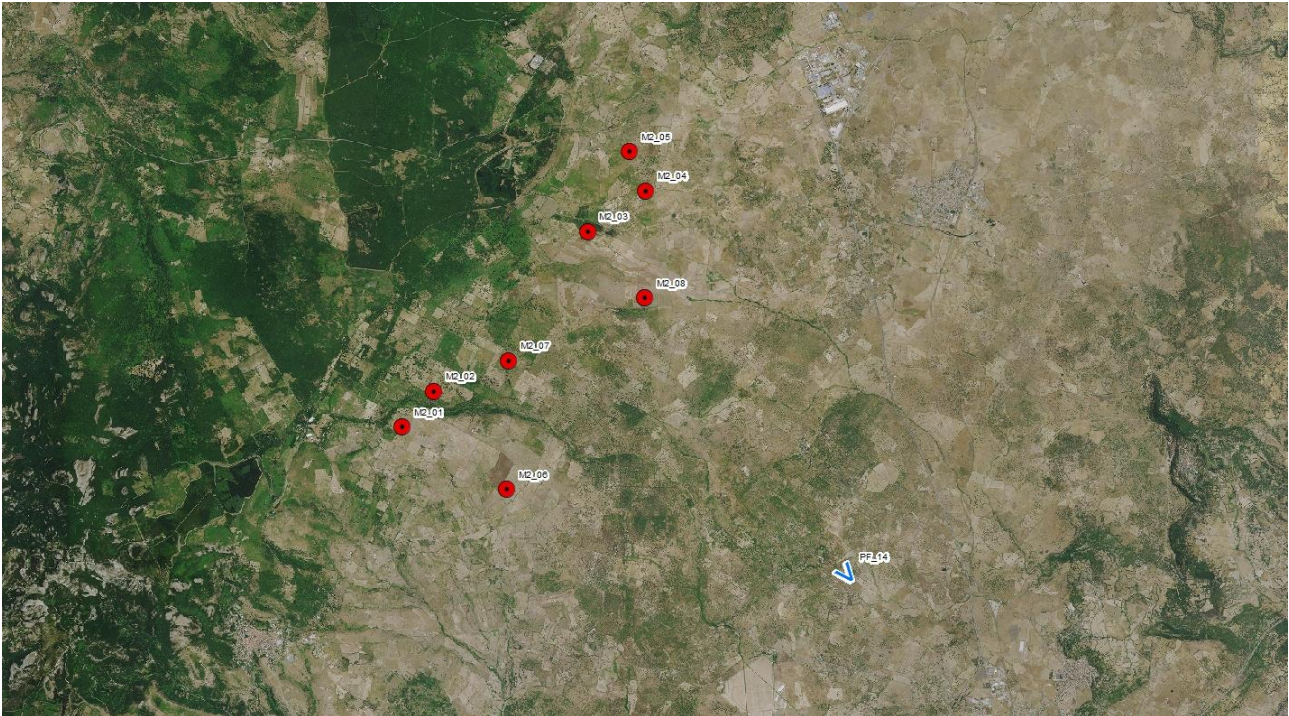


**Figura 39: Ante-operam: Visuale del Punto di ripresa PF 13 verso le WTG di progetto  
(Coordinate: 483130,43 m E; 4455355,70 m N)**



**Figura 40: Post-operam: Visuale del Punto di ripresa PF 13 verso le WTG di progetto  
(Coordinate: 483130,43 m E; 4455355,70 m N)**

- **Punto di vista PF 14: NURAGHE AIGA - Abbasanta (OR)**



**Figura 41: Inquadramento su base satellitare del Punto di ripresa PF 14 rispetto alle WTG in progetto  
(Coordinate: 481462,07 m E; 4444714,74 m N)**

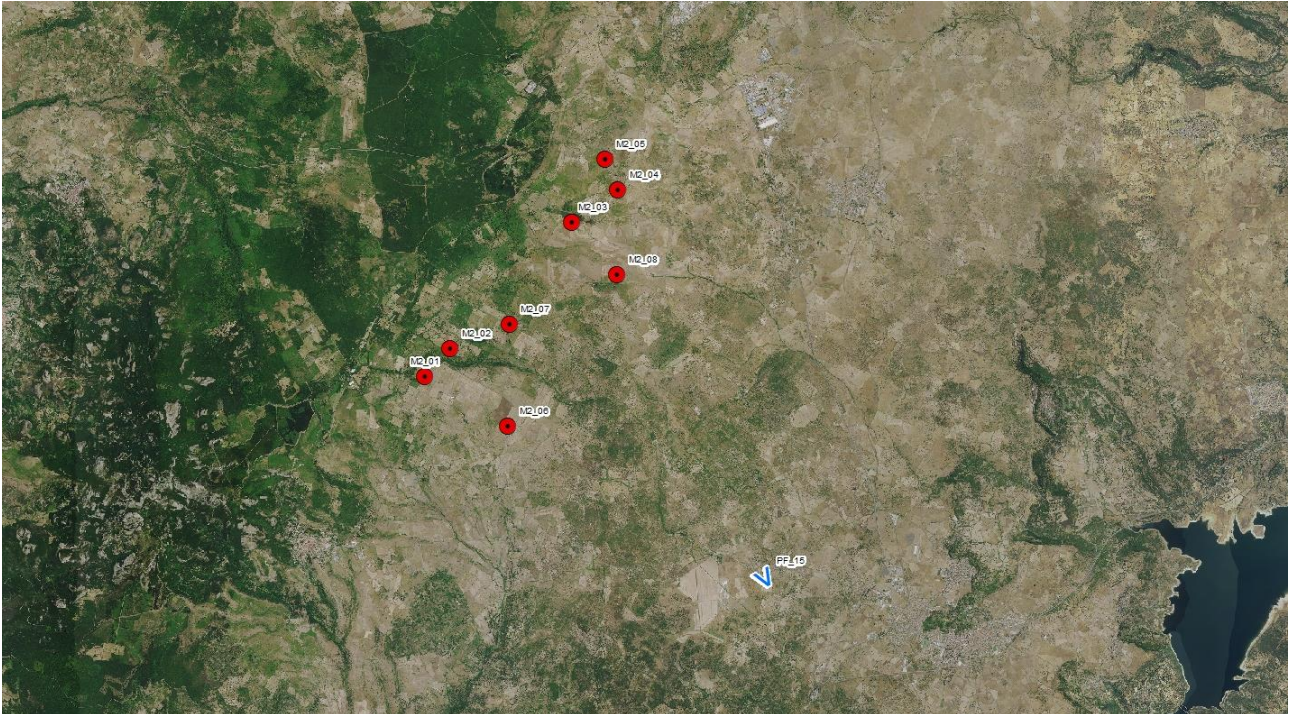


**Figura 42: Ante-operam: Visuale del Punto di ripresa PF 14 verso le WTG di progetto  
(Coordinate: 481462,07 m E; 4444714,74 m N)**



**Figura 43: Post-operam: Visuale del Punto di ripresa PF 14 verso le WTG di progetto  
(Coordinate: 481462,07 m E; 4444714,74 m N)**

- **Punto di vista PF 15: NURAGHE ZURAS - Abbasanta (OR)**



**Figura 44: Inquadramento su base satellitare del Punto di ripresa PF 15 rispetto alle WTG in progetto  
(Coordinate: 481160,67 m E; 4442712,66 m N)**





Engineering & Construction



WE ENGINEERING

EGP CODE

GRE.EEC.D.26.IT.W.15067.00.081.01

PAGE

33 di/of 60

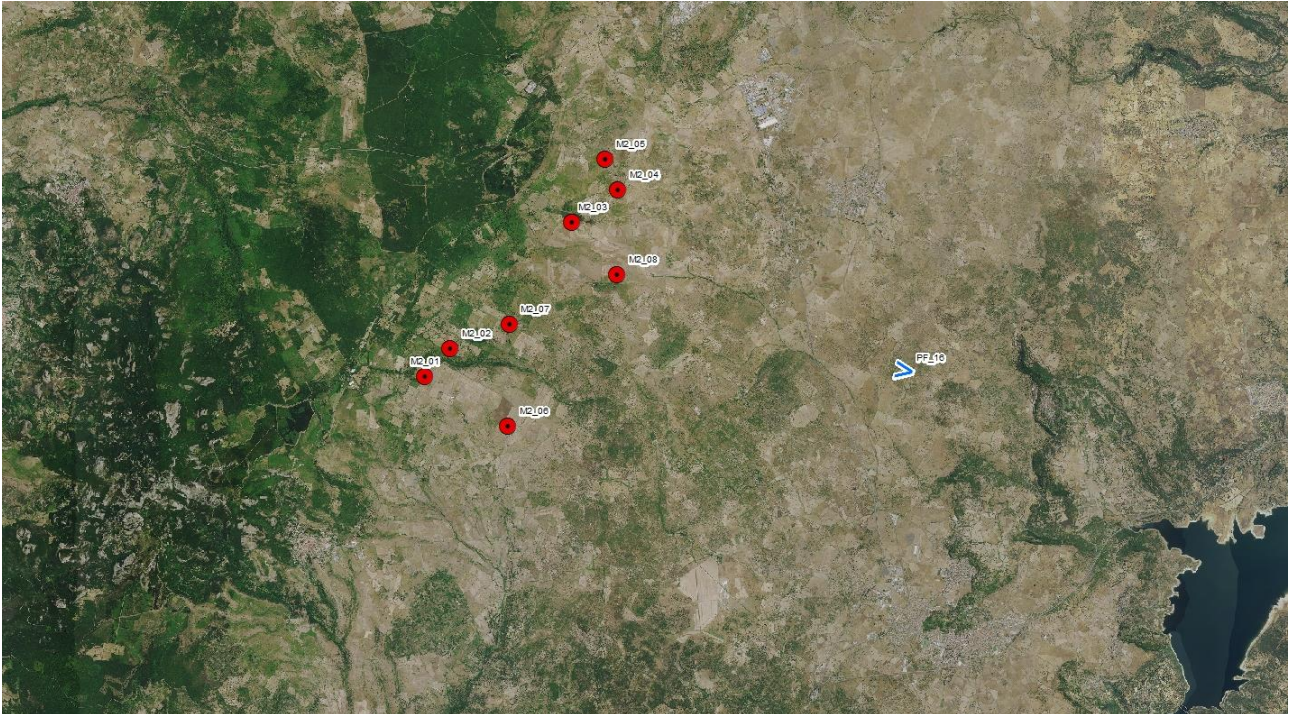


**Figura 45: Ante-operam: Visuale del Punto di ripresa PF 15 verso le WTG di progetto  
(Coordinate: 481160,67 m E; 4442712,66 m N)**



**Figura 46: Post-operam: Visuale del Punto di ripresa PF 15 verso le WTG di progetto  
(Coordinate: 481160,67 m E; 4442712,66 m N)**

- **Punto di vista PF 16: NURAGHE ABBAERAS - Aidomaggiore (OR)**



**Figura 47: Inquadramento su base satellitare del Punto di ripresa PF 16 rispetto alle WTG in progetto  
(Coordinate: 484450,34 m E; 4447555,61 m N)**

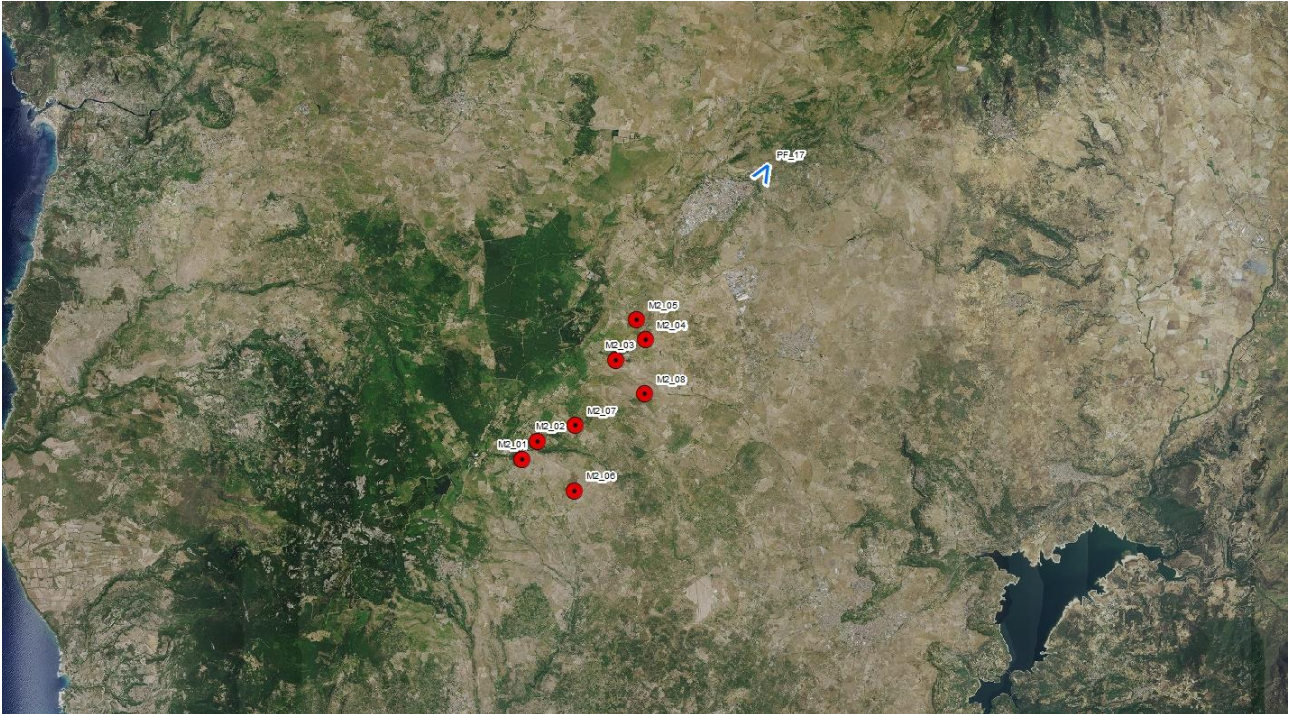


**Figura 48: Ante-operam: Visuale del Punto di ripresa PF 16 verso le WTG di progetto  
(Coordinate: 484450,34 m E; 4447555,61 m N)**



**Figura 49: Post-operam: Visuale del Punto di ripresa PF 16 verso le WTG di progetto  
(Coordinate: 484450,34 m E; 4447555,61 m N)**

- Punto di vista PF 17: SS131 - 144,5KM - (OR)



**Figura 50: Inquadramento su base satellitare del Punto di ripresa PF 17 rispetto alle WTG in progetto  
(Coordinate: 482090,39 m E; 4457973,49 m N)**

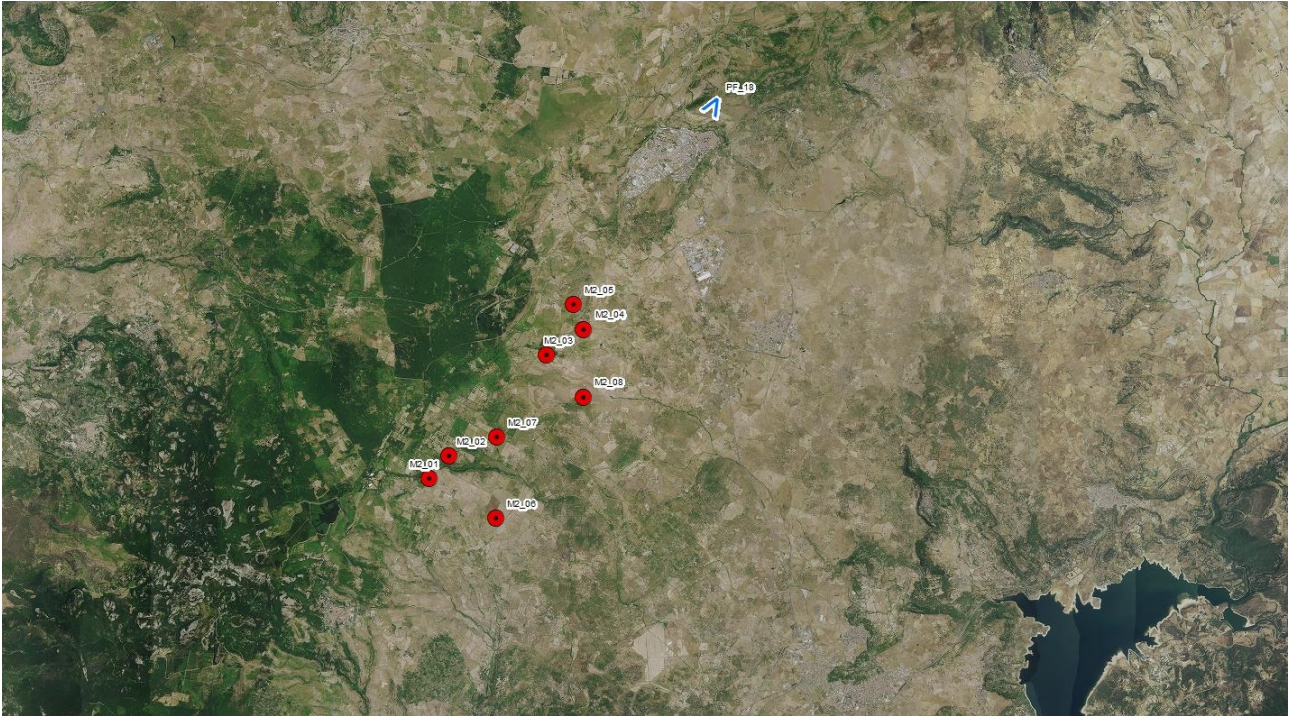


**Figura 51: Ante-operam: Visuale del Punto di ripresa PF 17 verso le WTG di progetto  
(Coordinate: 482090,39 m E; 4457973,49 m N)**



**Figura 52: Post-operam: Visuale del Punto di ripresa PF 17 verso le WTG di progetto  
(Coordinate: 482090,39 m E; 4457973,49 m N)**

- **Punto di vista PF 18: NURAGHE S. BARBARA - Macomer (OR)**



**Figura 53: Inquadramento su base satellitare del Punto di ripresa PF 18 rispetto alle WTG in progetto  
(Coordinate: 481550,72 m E; 4458409,11 m N)**

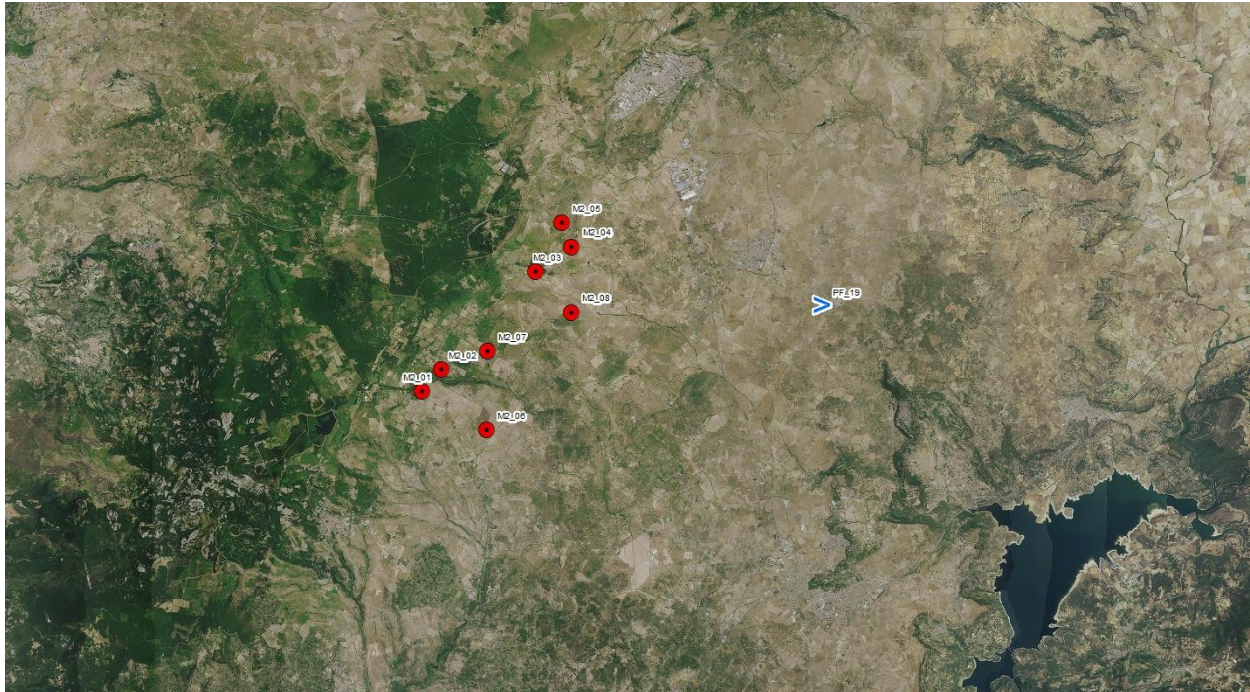


**Figura 54: Ante-operam: Visuale del Punto di ripresa PF 18 verso le WTG di progetto  
(Coordinate: 481550,72 m E; 4458409,11 m N)**



**Figura 55: Post-operam: Visuale del Punto di ripresa PF 18 verso le WTG di progetto  
(Coordinate: 481550,72 m E; 4458409,11 m N)**

- **Punto di vista PF 19: NURAGHE ARGHENTU - Aidomaggiore (OR)**



**Figura 56: Inquadramento su base satellitare del Punto di ripresa PF 19 rispetto alle WTG in progetto**

**(Coordinate: 485305,44 m E; 4450068,53 m N)**





**Figura 57: Ante-operam: Visuale del Punto di ripresa PF 19 verso le WTG di progetto  
(Coordinate: 485305,44 m E; 4450068,53 m N)**



**Figura 58: Post-operam: Visuale del Punto di ripresa PF 19 verso le WTG di progetto  
(Coordinate: 485305,44 m E; 4450068,53 m N)**

- **Punto di vista PF 20: COMPLESSO NURAGICO DI CHESSA - Birori (OR)**

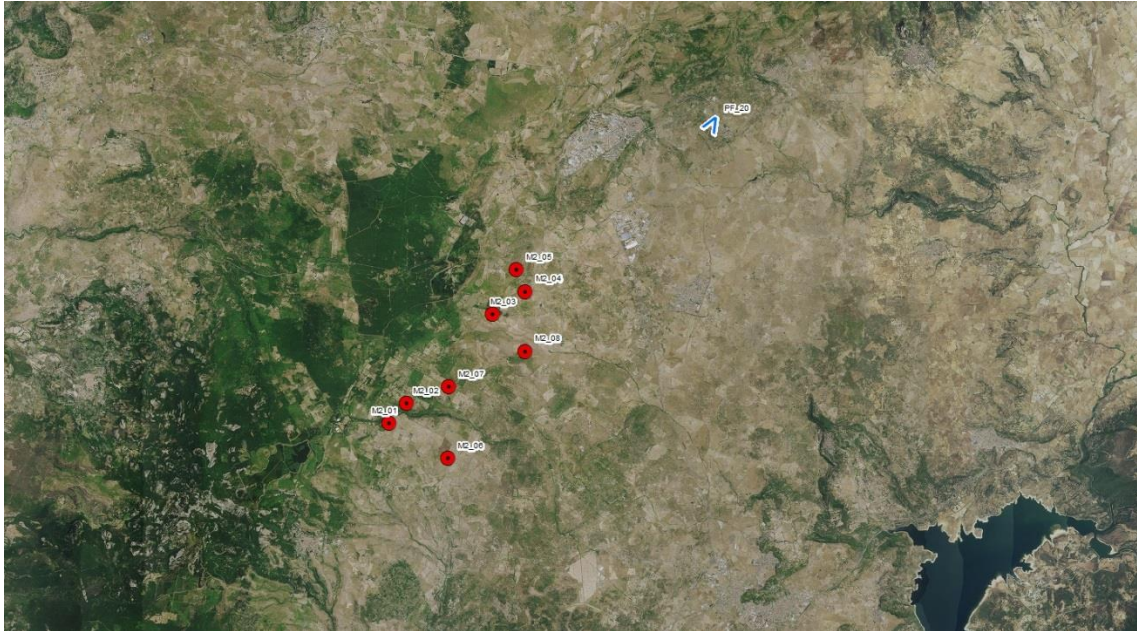


Figura 59: Inquadramento su base satellitare del Punto di ripresa PF 20 rispetto alle WTG in progetto

(Coordinate: 483969,62 m E; 4457409,37 m N)

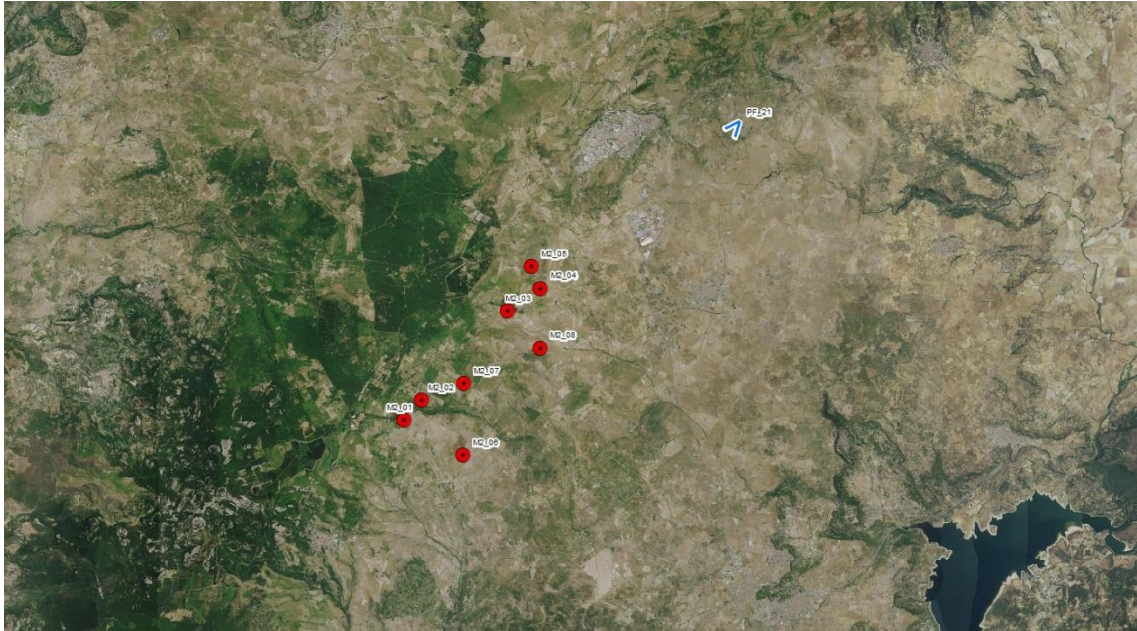


**Figura 60: Ante-operam: Visuale del Punto di ripresa PF 20 verso le WTG di progetto**  
(Coordinate: 483969,62 m E; 4457409,37 m N)



**Figura 61: Post-operam: Visuale del Punto di ripresa PF 20 verso le WTG di progetto**  
(Coordinate: 483969,62 m E; 4457409,37 m N)

- **Punto di vista PF 21: BIRORI - (OR)**



**Figura 62: Inquadramento su base satellitare del Punto di ripresa PF 21 rispetto alle WTG in progetto**

**(Coordinate: 484195,58 m E; 4457183,58 m N)**



**Figura 63: Ante-operam: Visuale del Punto di ripresa PF 21 verso le WTG di progetto  
(Coordinate: 484195,58 m E; 4457183,58 m N)**



**Figura 64: Post-operam: Visuale del Punto di ripresa PF 21 verso le WTG di progetto  
(Coordinate: 484195,58 m E; 4457183,58 m N)**

- **Punto di vista PF 22: NURAGHE SUCCHIAU - Aidomaggiore (OR)**

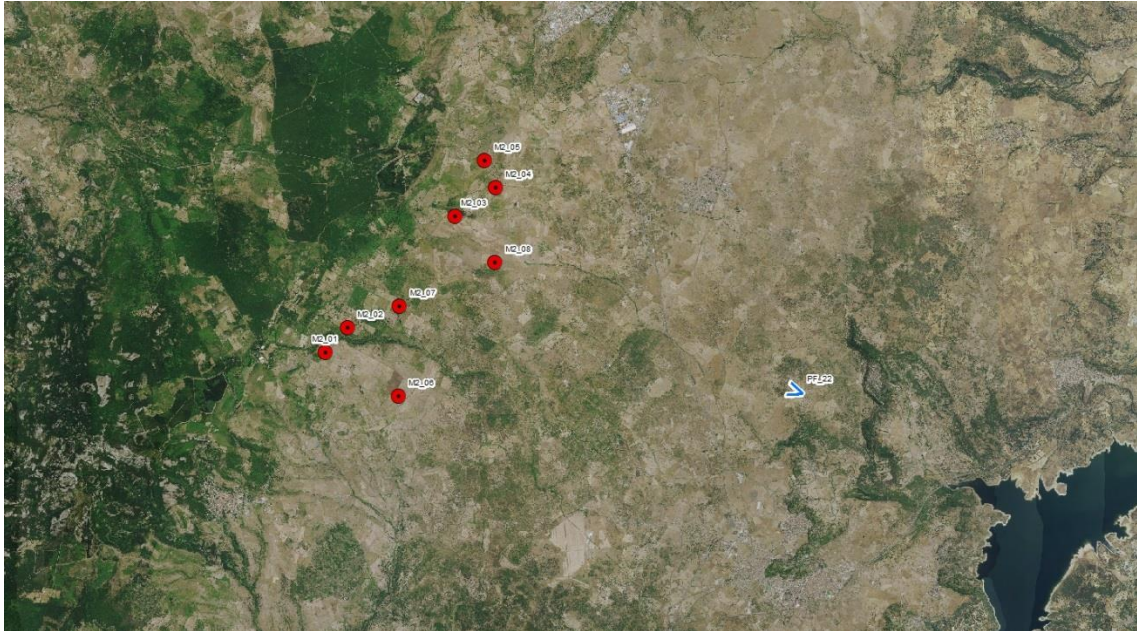


Figura 65: Inquadramento su base satellitare del Punto di ripresa PF 22 rispetto alle WTG in progetto

(Coordinate: 485711,87 m E; 4446387,88 m N)

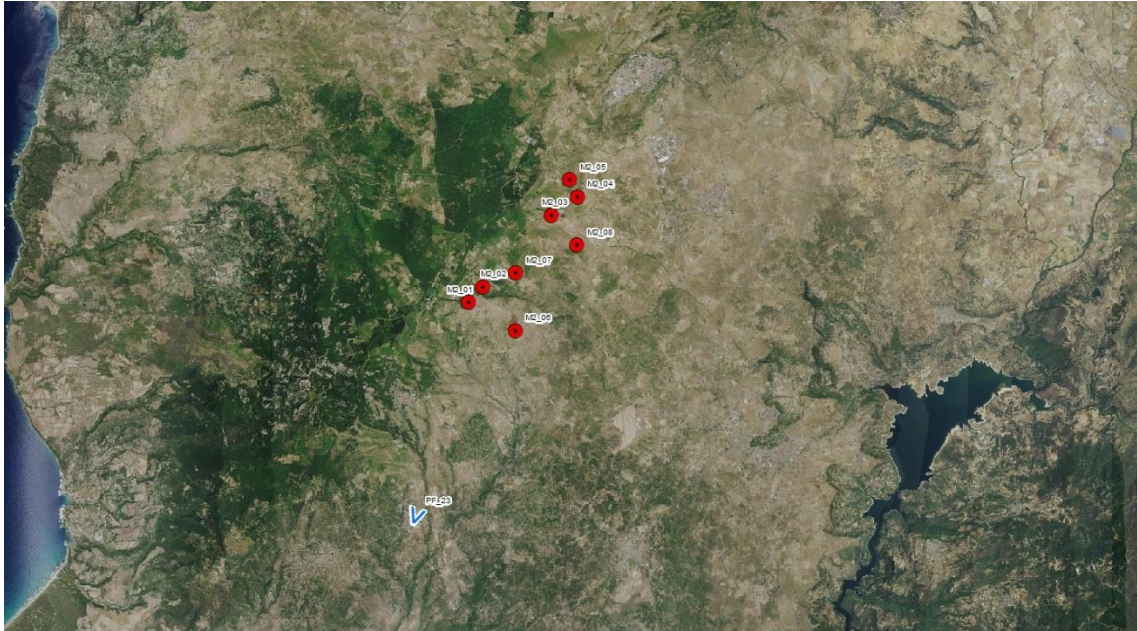


**Figura 66: Ante-operam: Visuale del Punto di ripresa PF 22 verso le WTG di progetto  
(Coordinate: 485711,87 m E; 4446387,88 m N)**



**Figura 67: Post-operam: Visuale del Punto di ripresa PF 22 verso le WTG di progetto  
(Coordinate: 485711,87 m E; 4446387,88 m N)**

- **Punto di vista PF 23: BONARCADO - (OR)**



**Figura 68: Inquadramento su base satellitare del Punto di ripresa PF 23 rispetto alle WTG in progetto  
(Coordinate: 471000,72 m E; 4438579,93 m N)**



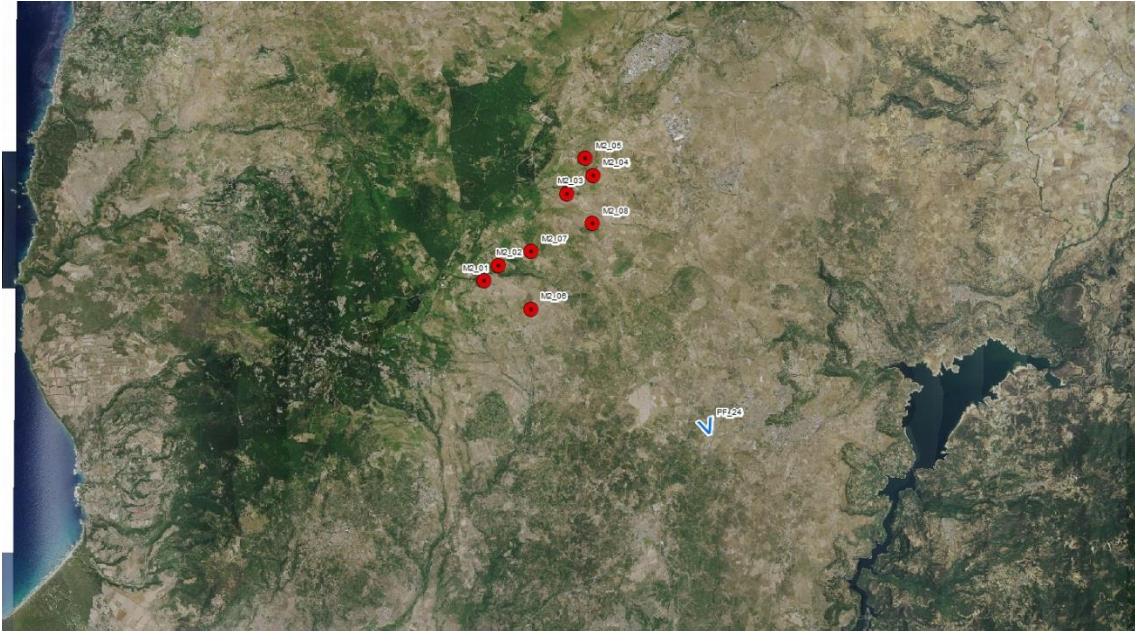


**Figura 69: Ante-operam: Visuale del Punto di ripresa PF 23 verso le WTG di progetto  
(Coordinate: 471000,72 m E; 4438579,93 m N)**



**Figura 70: Post-operam: Visuale del Punto di ripresa PF 23 verso le WTG di progetto  
(Coordinate: 471000,72 m E; 4438579,93 m N)**

- **Punto di vista PF 24: NURAGHE NURRU - Abbasanta (OR)**



**Figura 71: Inquadramento su base satellitare del Punto di ripresa PF 24 rispetto alle WTG in progetto  
(Coordinate: 482451,97 m E; 4441375,4 m N)**

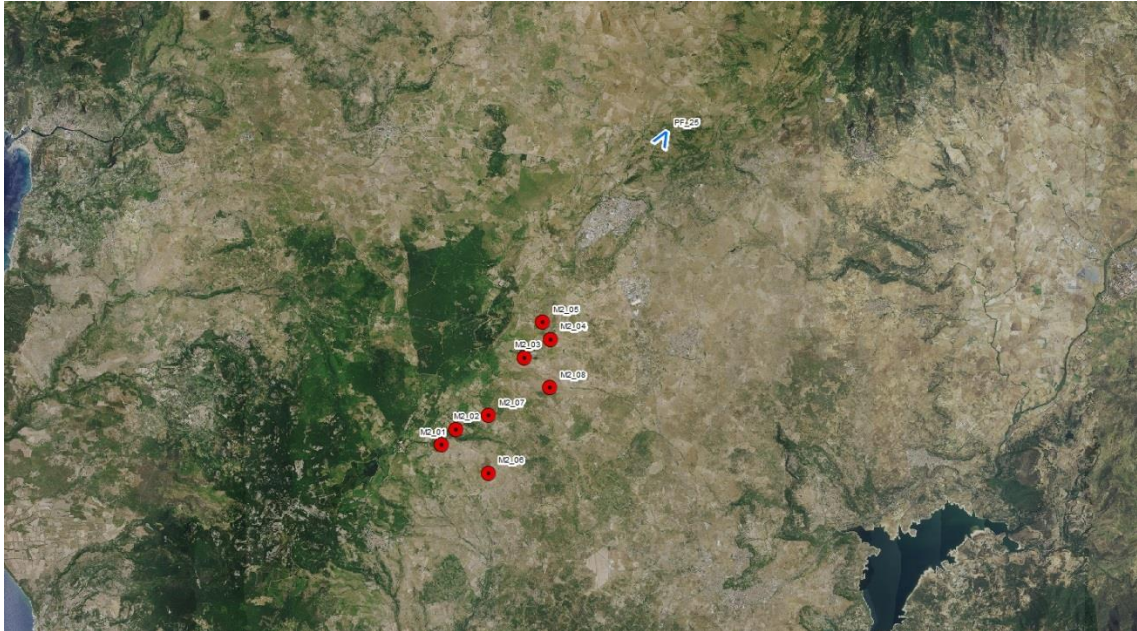


**Figura 72: Ante-operam: Visuale del Punto di ripresa PF 24 verso le WTG di progetto**  
(Coordinate: 482451,97 m E; 4441375,40 m N)



**Figura 73: Post-operam: Visuale del Punto di ripresa PF 24 verso le WTG di progetto**  
(Coordinate: 482451,97 m E; 4441375,40 m N)

- **Punto di vista PF 25: MULARGIA (BORTIGALI) - (OR)**



**Figura 74: Inquadramento su base satellitare del Punto di ripresa PF 25 rispetto alle WTG in progetto  
(Coordinate: 482429,04 m E; 4460206,3 m N)**

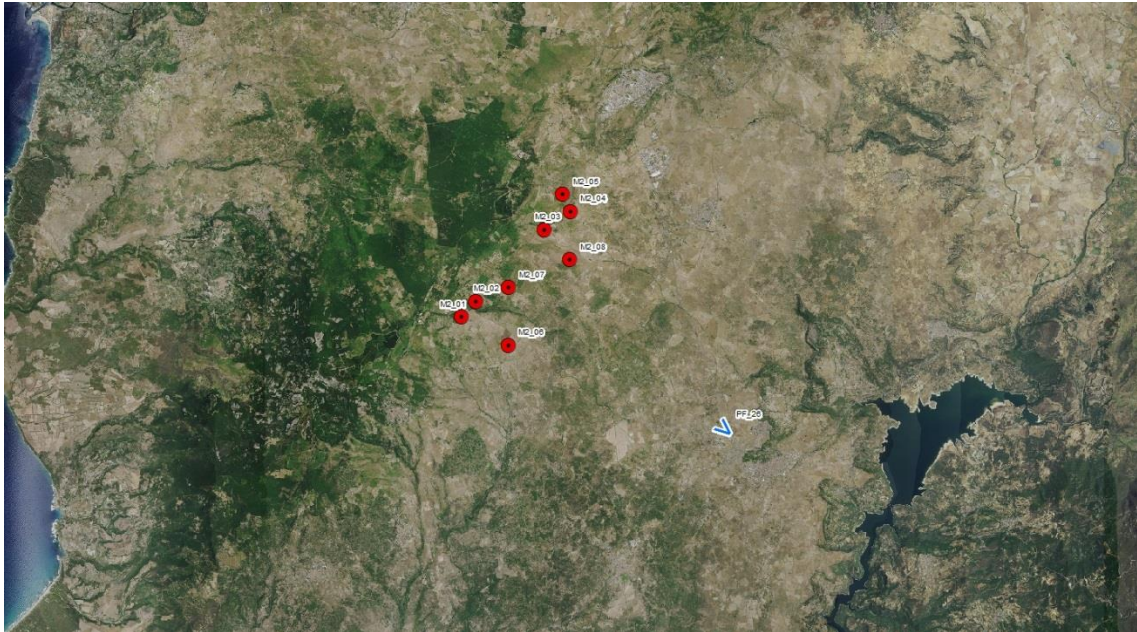


**Figura 75: Ante-operam: Visuale del Punto di ripresa PF 25 verso le WTG di progetto**  
(Coordinate: 482429,04 m E; 4460206,3 m N)



**Figura 76: Post-operam: Visuale del Punto di ripresa PF 25 verso le WTG di progetto**  
(Coordinate: 482429,04 m E; 4460206,3 m N)

- **Punto di vista PF 26: ABBASANTA - (OR)**



**Figura 77: Inquadramento su base satellitare del Punto di ripresa PF 26 rispetto alle WTG in progetto  
(Coordinate: 484120,29 m E; 4442786,04 m N)**

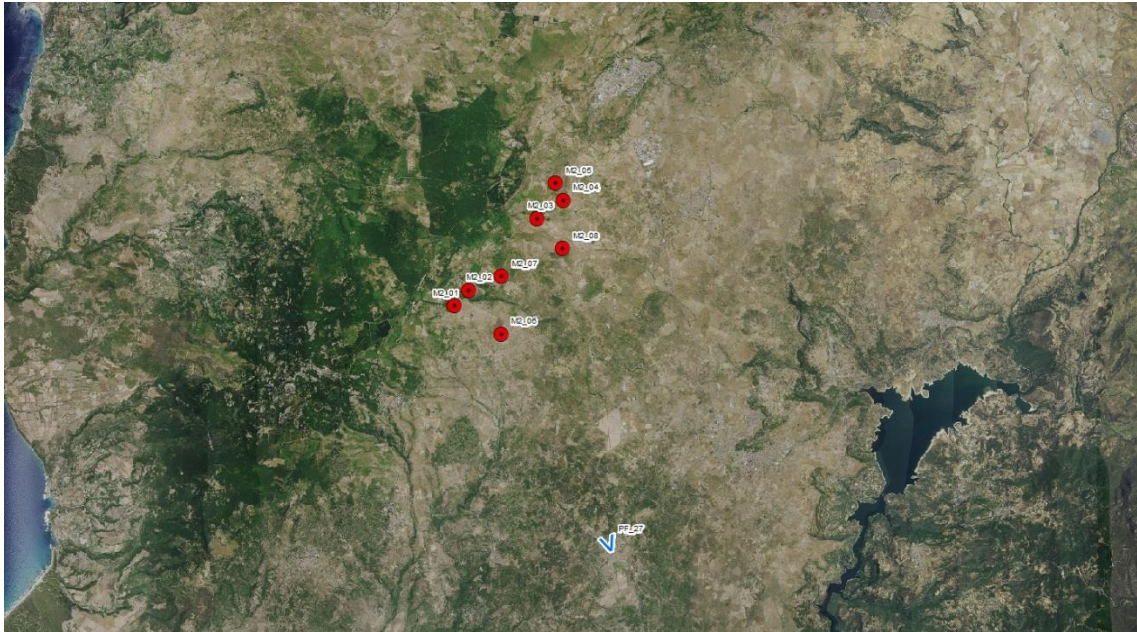


**Figura 78: Ante-operam: Visuale del Punto di ripresa PF 26 verso le WTG di progetto**  
(Coordinate: 484120,29 m E; 4442786,04 m N)



**Figura 79: Post-operam: Visuale del Punto di ripresa PF 26 verso le WTG di progetto**  
(Coordinate: 484120,29 m E; 4442786,04 m N)

- **Punto di vista PF 27: PAULILATINO - (OR)**



**Figura 80: Inquadramento su base satellitare del Punto di ripresa PF 27 rispetto alle WTG in progetto  
(Coordinate: 479616,86 m E; 4437557,33 m N)**





**Figura 81: Ante-operam: Visuale del Punto di ripresa PF 27 verso le WTG di progetto**  
**(Coordinate: 479616,86 m E; 4437557,33 m N)**



**Figura 82: Post-operam: Visuale del Punto di ripresa PF 27 verso le WTG di progetto**  
**(Coordinate: 479616,86 m E; 4437557,33 m N)**

- **Punto di vista PF 28: NURAGHE TROCHESIA - Aidomaggiore (OR)**

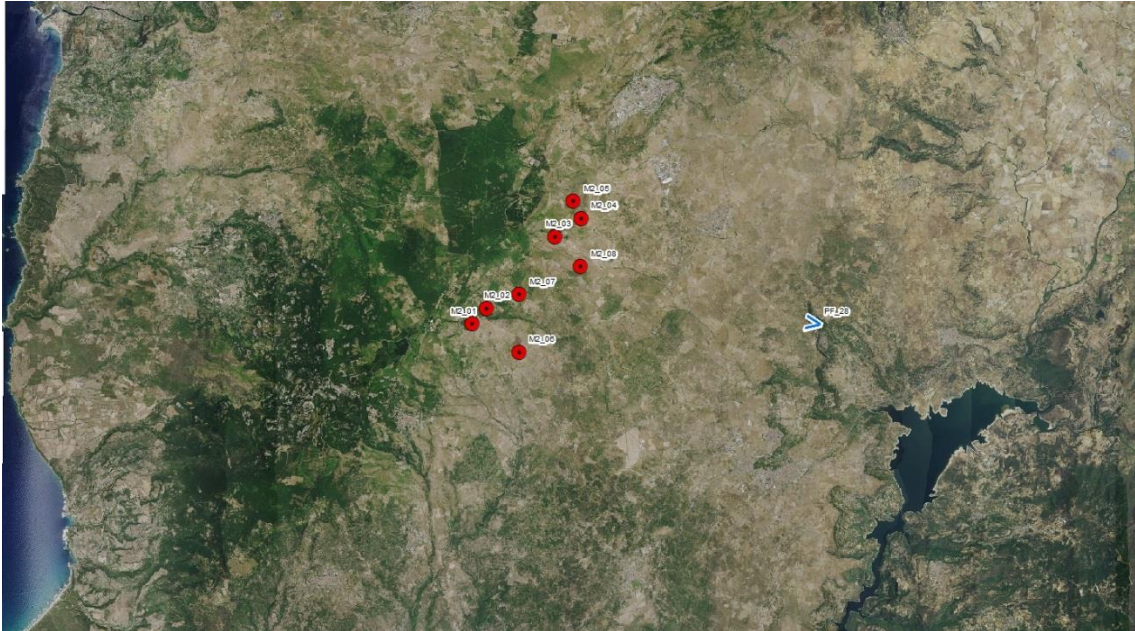


Figura 83: Inquadramento su base satellitare del Punto di ripresa PF 28 rispetto alle WTG in progetto

(Coordinate: 487377,04 m E; 4447456,14 m N)



**Figura 84: Ante-operam: Visuale del Punto di ripresa PF 28 verso le WTG di progetto**

**(Coordinate: 487377,04 m E; 4447456,14 m N)**



**Figura 85: Post-operam: Visuale del Punto di ripresa PF 28 verso le WTG di progetto**

**(Coordinate: 487377,04 m E; 4447456,14 m N)**



Engineering & Construction



WE ENGINEERING

EGP CODE

GRE.EEC.D.26.IT.W.15067.00.081.01

PAGE

60 di/of 60

Il tecnico

Ing. Leonardo Sblendido