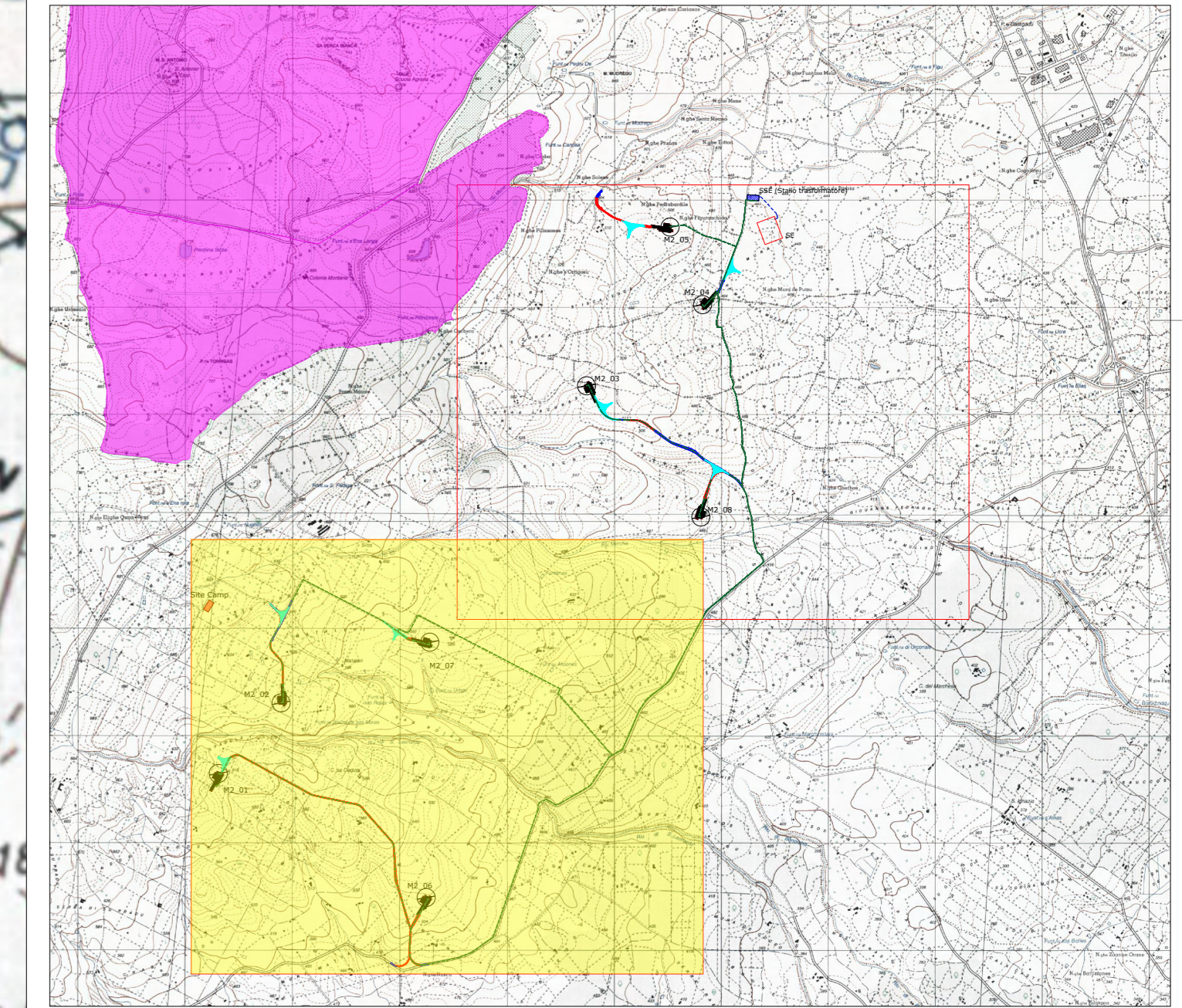


Legenda dei colori e simboli in carta

- WTG
- Piazzola
- Caviddoli MT
- Strade di nuova realizzazione
- Strade da adeguare
- Area di manovra
- Site Camp
- Scavi
- Rilevati

Aree vincolate per scopi idrogeologici
 Vincolo idrogeologico ai sensi dell'Art. 1 del R.D.L. 3267/1923 (agg. 30-06-2021)



Green & Green S.r.l.
 Via V. Alfieri, snc,
 87030 Rosarno (CS) - Italy
 P.IVA 02500010792
 Ph. (+39) 0984 846295
 Fax (+39) 0984 2114470
 info@greengreen.it
 www.greengreen.it



Il tecnico
 Ing. Leonardo Splendido

00	15/12/2021	Prima Emissione	A. Abdrizak	G. Alfano	L. Splendido
REV.	DATA	DESCRIZIONE	PREPARATO	CONTROLLATO	APPROVATO
		MACOMER 2 PROGETTO DEFINITIVO			
NOME FILE: GRE EEC D 26 IT W 15067 00 087 00_VINCOLO IDROGEOLOGICO - (FOREST)_PARTE 1		CLASSIFICAZIONE:	FORMATO: A0	SCALA: 1:5000	SCALA PLOT: 1:1
CAMPO DI UTILIZZO:		VINCOLO IDROGEOLOGICO - (FOREST) PARTE 1			
VALUTAZIONE: A. Puosi		CODICE GRE:			
VERIFICATO DA: F. Specchia	COLLABORATORI:	GRE EEC D 26 I T W 1 5 0 6 7 0 0 0 8 7 0 0			