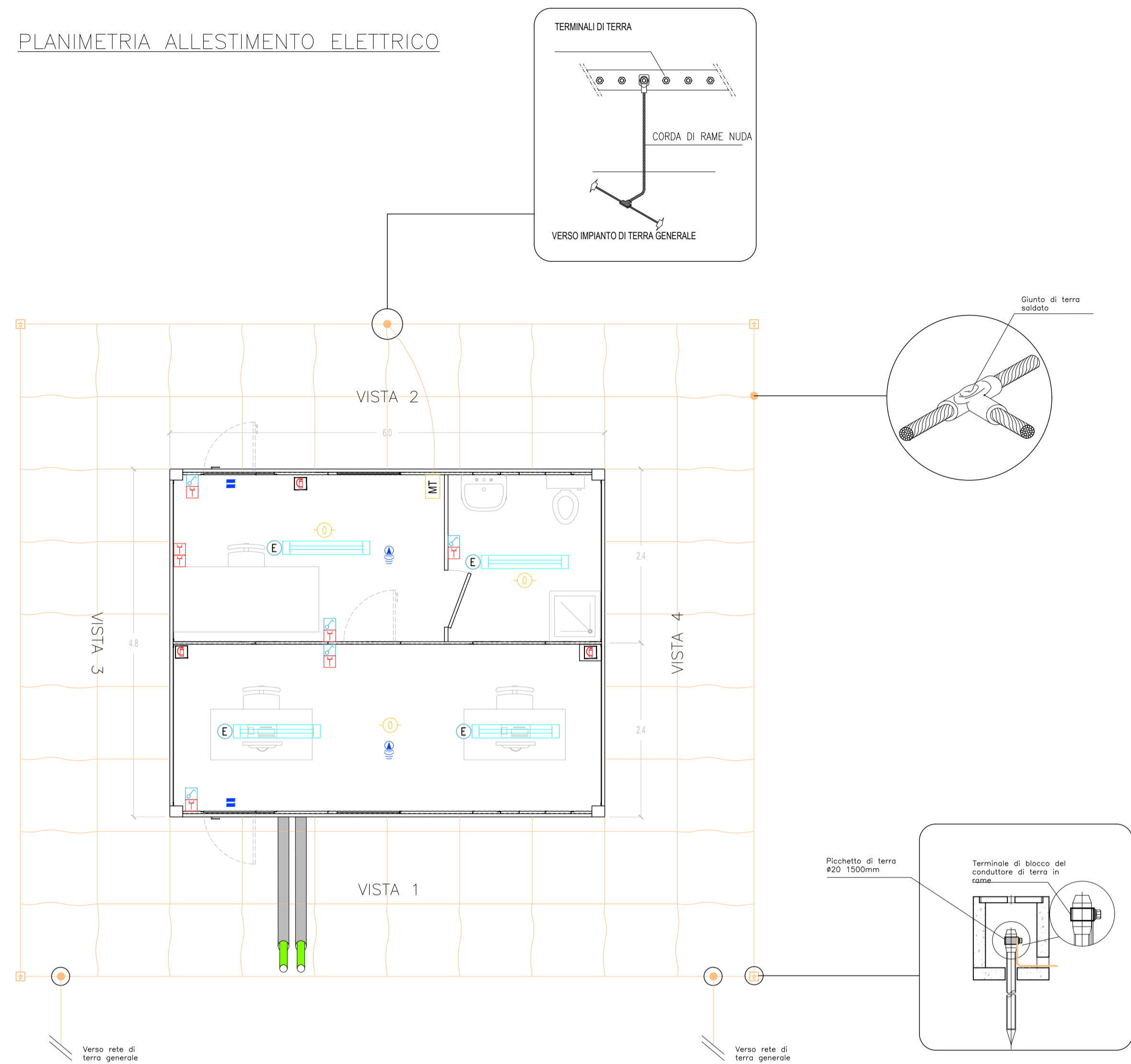
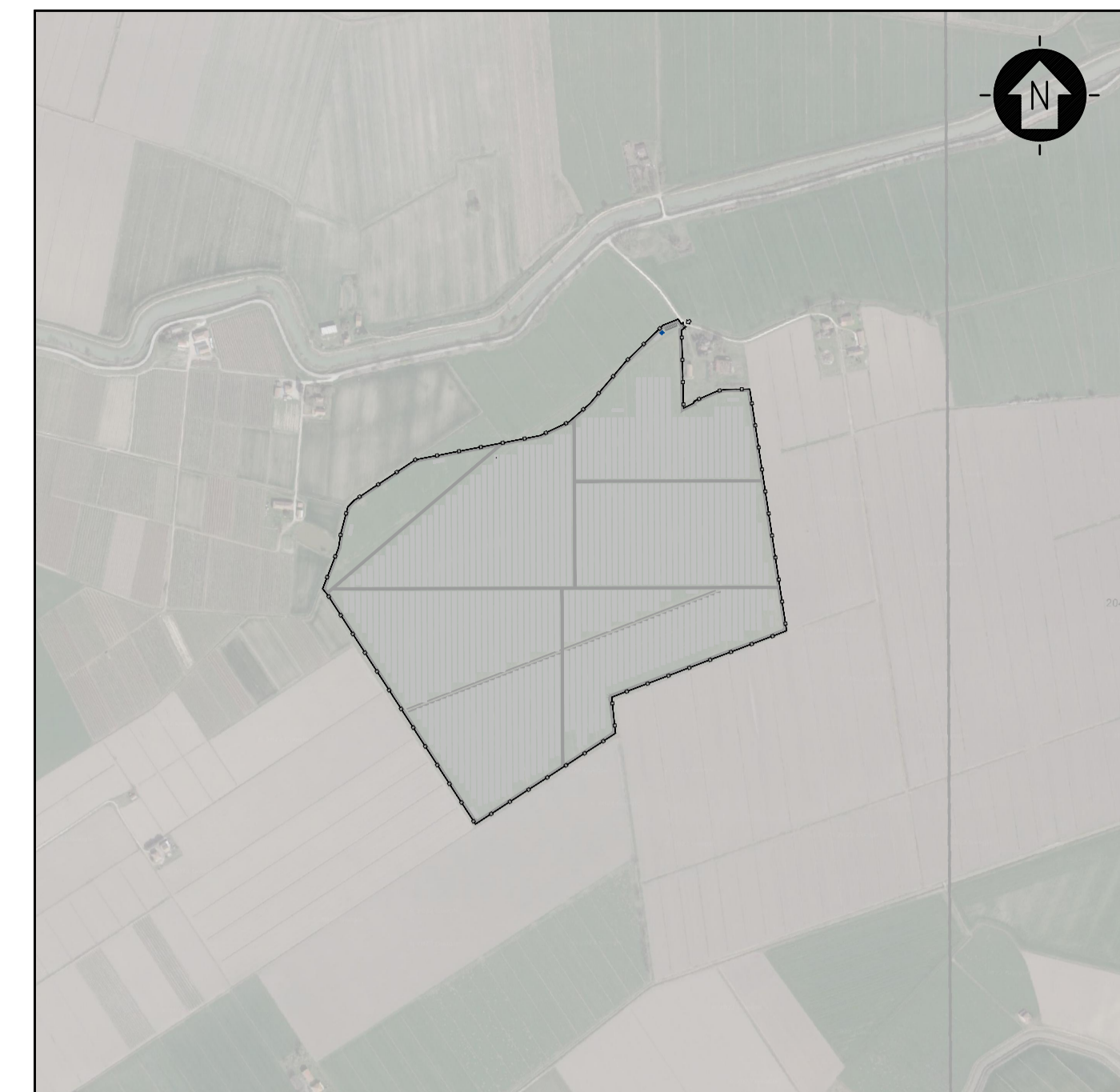
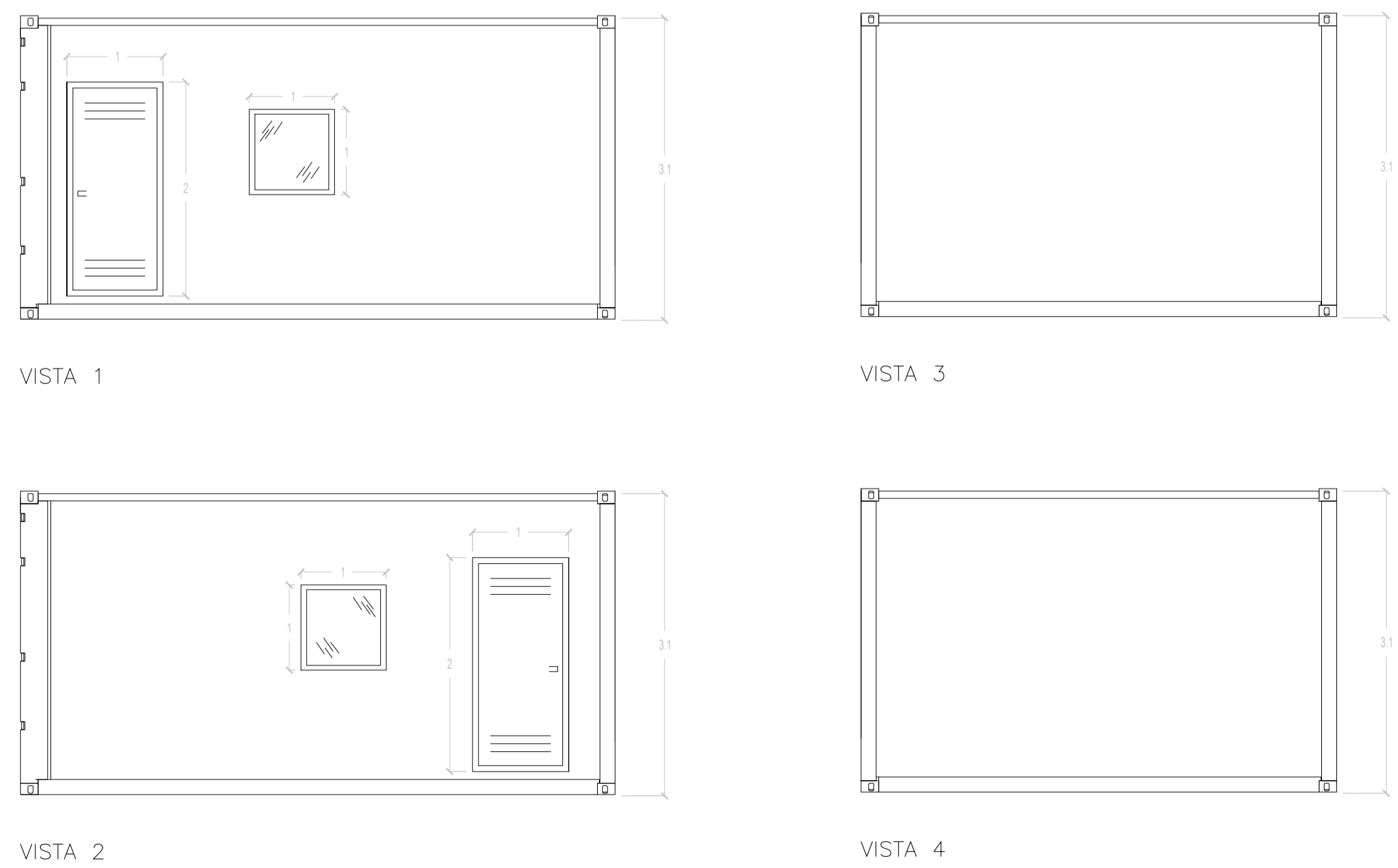


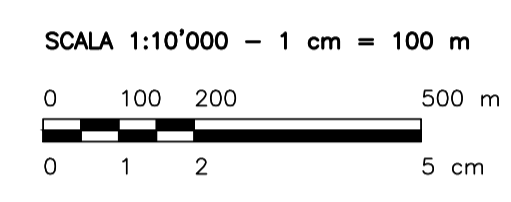
PLANIMETRIA ALLESTIMENTO ELETTRICO



PROSPETTI

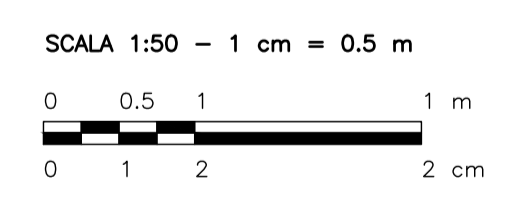


PLANIMETRIA DI RIFERIMENTO



LEGENDA

- RECINZIONE IN PROGETTO
- ILLUMINAZIONE 2x36W
- TRACKER
- ILLUMINAZIONE D'EMERGENZA
- ACCESSO AREA IMPIANTO
- SWITCH BIPOLARE
- VIABILITA INTERNA IN PROGETTO
- ESTINTORE
- UFFICI
- ESTINTORE IN BOX
- MAGAZZINO
- RIVELATORE DI FUMI OTTICO
- CABINA ELETTRICA POWER STATION
- ALLARME MAGNETICO
- CABINA ELETTRICA MT



OO	EMMISSIONE	CV	MB/GC	FB	febbraio 22
Rev.	Descrizione	Redatto	Verificato	Approvato	Data

Proponente: TEP RENEWABLES (FERRARA PV) S.R.L.
Viale Shakespeare, 71 - 00144 - ROMA
P. IVA e C.F. 16462341005 - REA RM - 1658414

Oggetto: **IMPIANTO FOTOVOLTAICO FERRARA**
Comune di Ferrara (FE)
Potenza 26,95 MWp DC - 23MW AC

PROGETTO DEFINITIVO

Progettisti: Ing. Giulia Giombini - Iscritta all'Ordine degli Ingegneri della Provincia di Viterbo al n. A-1009
Ing. Matteo Bertoneri - Iscritto all'Ordine degli Ingegneri della Provincia di Massa Carrara al n. 669

Tavola: **CABINE UFFICI** N. Tav. CV.T.06.01

Rif: 21-00007-IT-FERRARA_CV_T06_REVO_CABINE UFFICI Scala: 1:50

E' VIETATA LA RIPRODUZIONE DI QUESTO DOCUMENTO SENZA PREVENTIVA AUTORIZZAZIONE SCRITTA DELLA TEP RENEWABLES ITALIA S.R.L.