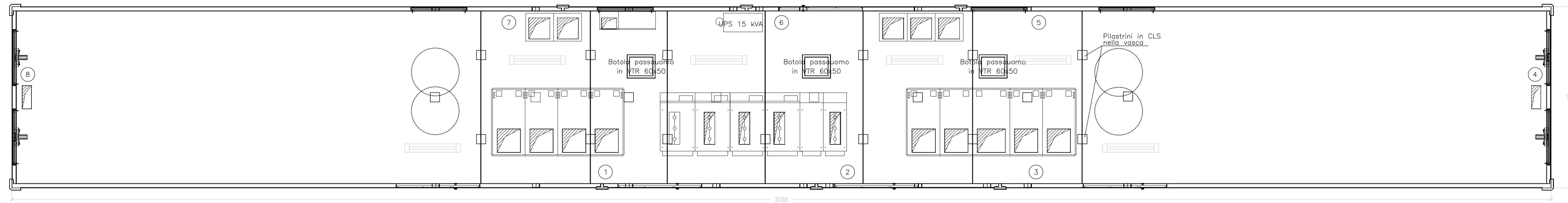
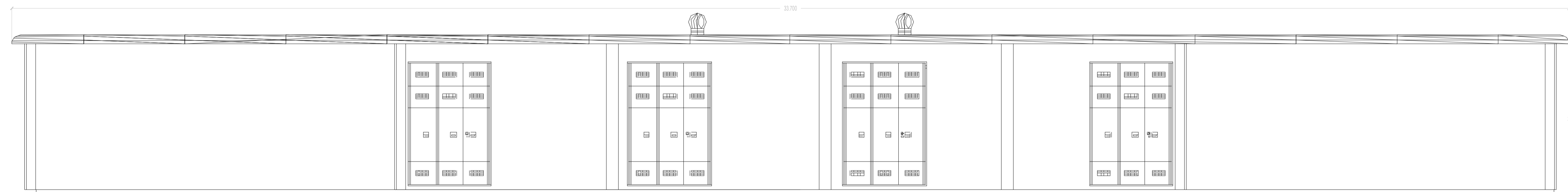


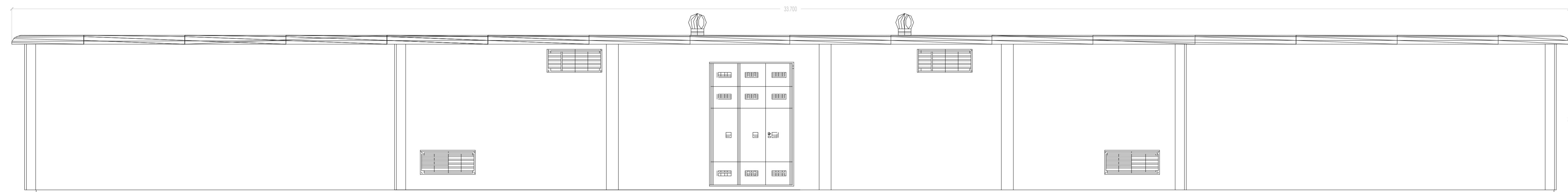
PLANIMETRIA



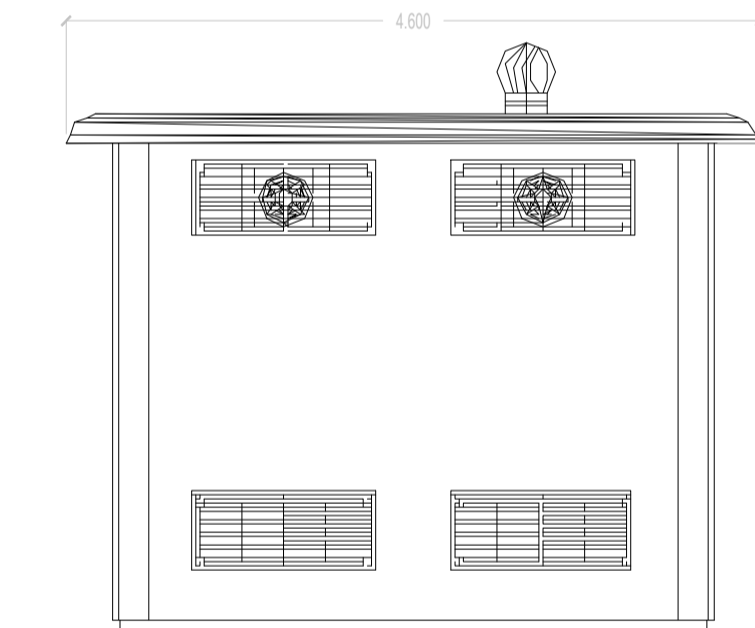
PROSPETTI



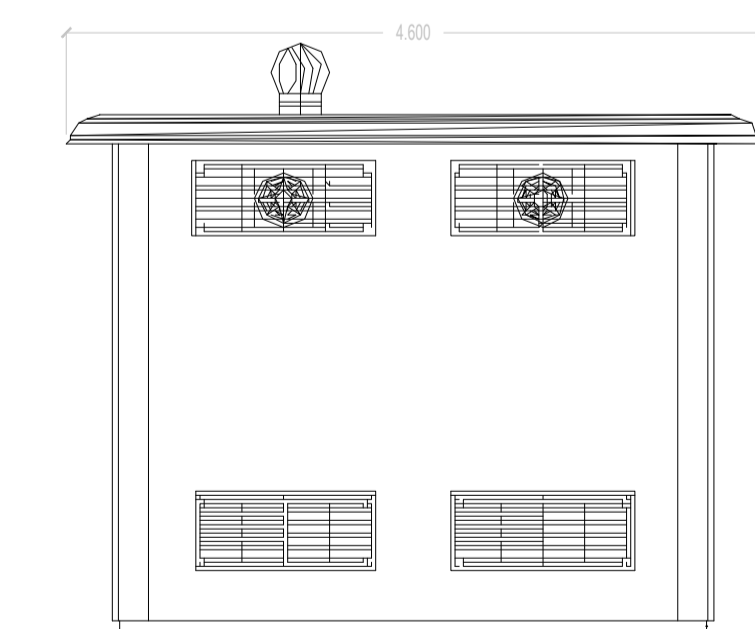
VISTA 1



VISTA 2



VISTA 3



VISTA 4



PLANIMETRIA DI RIFERIMENTO

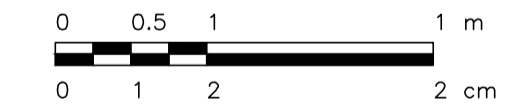
SCALA 1:10'000 - 1 cm = 100 m



LEGENDA

- RECINZIONE IN PROGETTO
- TRACKER
- ACCESSO AREA IMPIANTO
- VIABILITÀ INTERNA IN PROGETTO
- UFFICI
- MAGAZZINO
- CABINA ELETTRICA POWER STATION
- CABINA ELETTRICA MT
- ILLUMINAZIONE 2x36W
- ① QUADRO BT TRAF0 8
- ② CELLE MT
- ③ QUADRO BT TRAF0 4
- ④ TRASFORMATORE BT/MT 3.150 kVA
- ⑤ QUADRO SERVIZI ESTERNI BT
- ⑥ UPS CELLE MT
- ⑦ QUADRO SERVIZI CABINA
- ⑧ TRASFORMATORE BT/MT 3.150 kVA

SCALA 1:50 - 1 cm = 0.5 m



OO	EMMISSIONE	CV	MB/GG	FB	febbraio 22
Rev.	Descrizione	Redatto	Verificato	Approvato	Data

Proponente: TEP RENEWABLES (FERRARA PV) S.R.L.
Viale Shakespeare, 71 - 00144 - Roma
P. IVA e C.F. 16462341005 - REA RM - 1658414

Oggetto: **IMPIANTO FOTOVOLTAICO FERRARA**
Comune di Ferrara (FE)
Potenza 26,95 MWp DC - 23MW AC

PROGETTO DEFINITIVO

Progettisti: Ing. Giulio Giombini - Iscritto all'Ordine degli Ingegneri della Provincia di Viterbo al n. A-1009
Ing. Matteo Bertoneri - Iscritto all'Ordine degli Ingegneri della Provincia di Massa Carrara al n. 669

Tavolo: **POWER STATION** N. Tav. **CV.T.08.01**

Rif: 21-00007-IT-FERRARA_CV_T08_REVO_POWER STATION Scala: 1:50
E' VIETATA LA RIPRODUZIONE DI QUESTO DOCUMENTO SENZA PREVENTIVA AUTORIZZAZIONE SCRITTA DELLA TEP RENEWABLES ITALIA S.R.L.