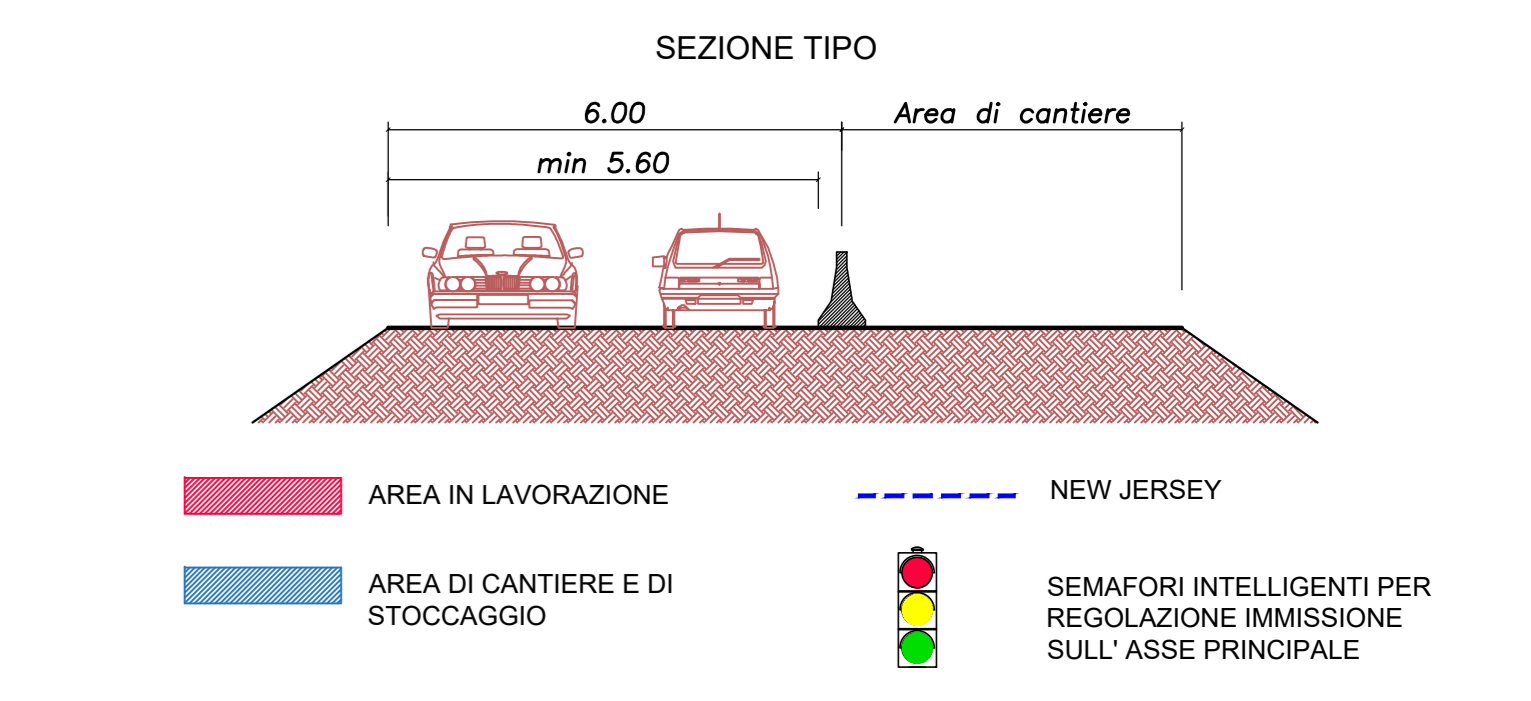
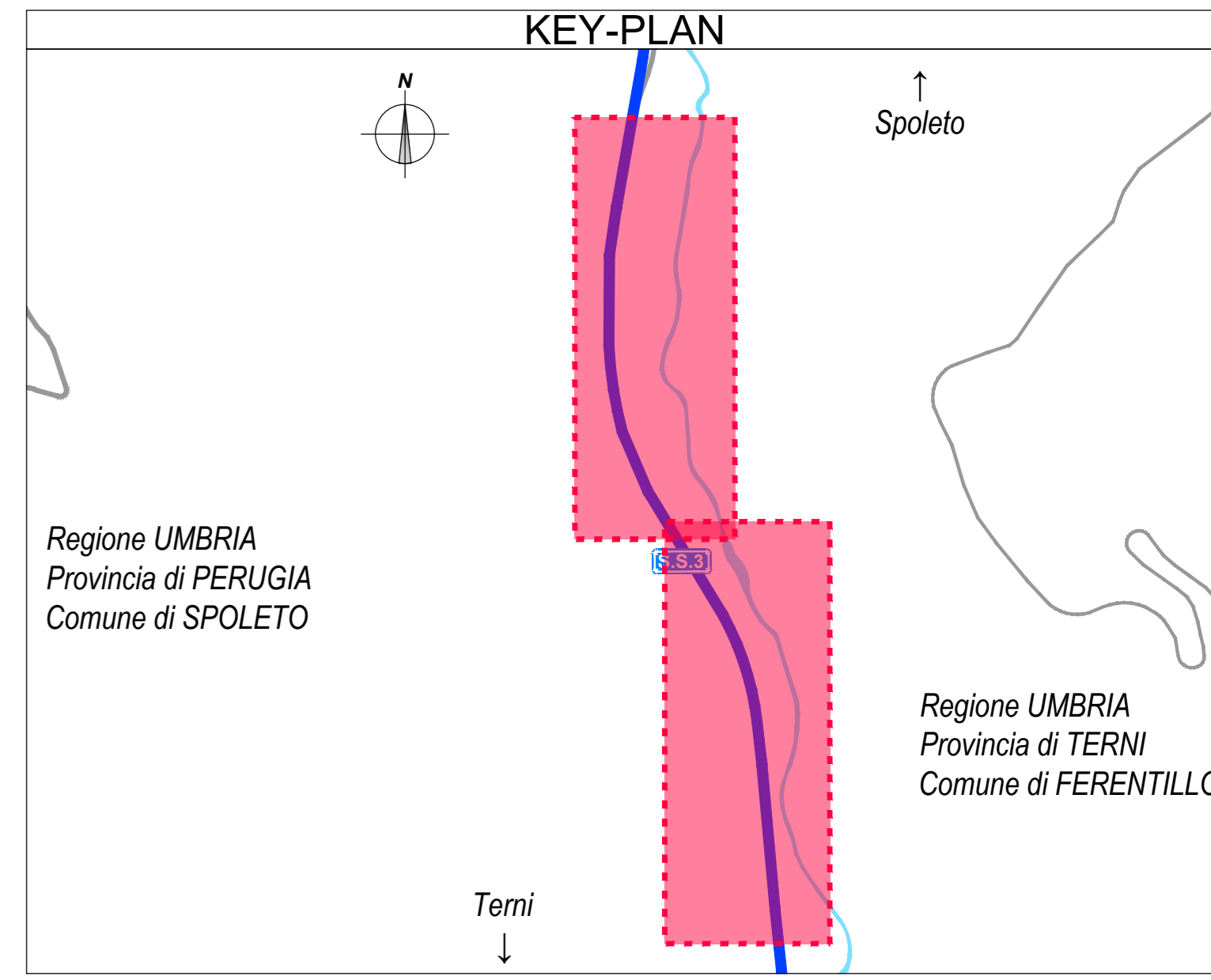
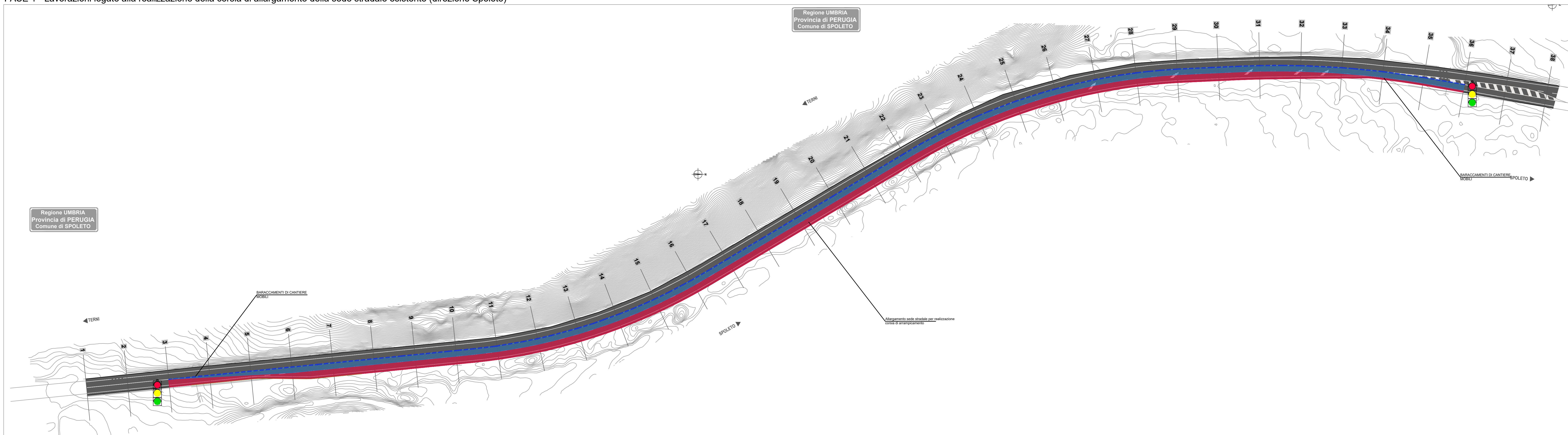
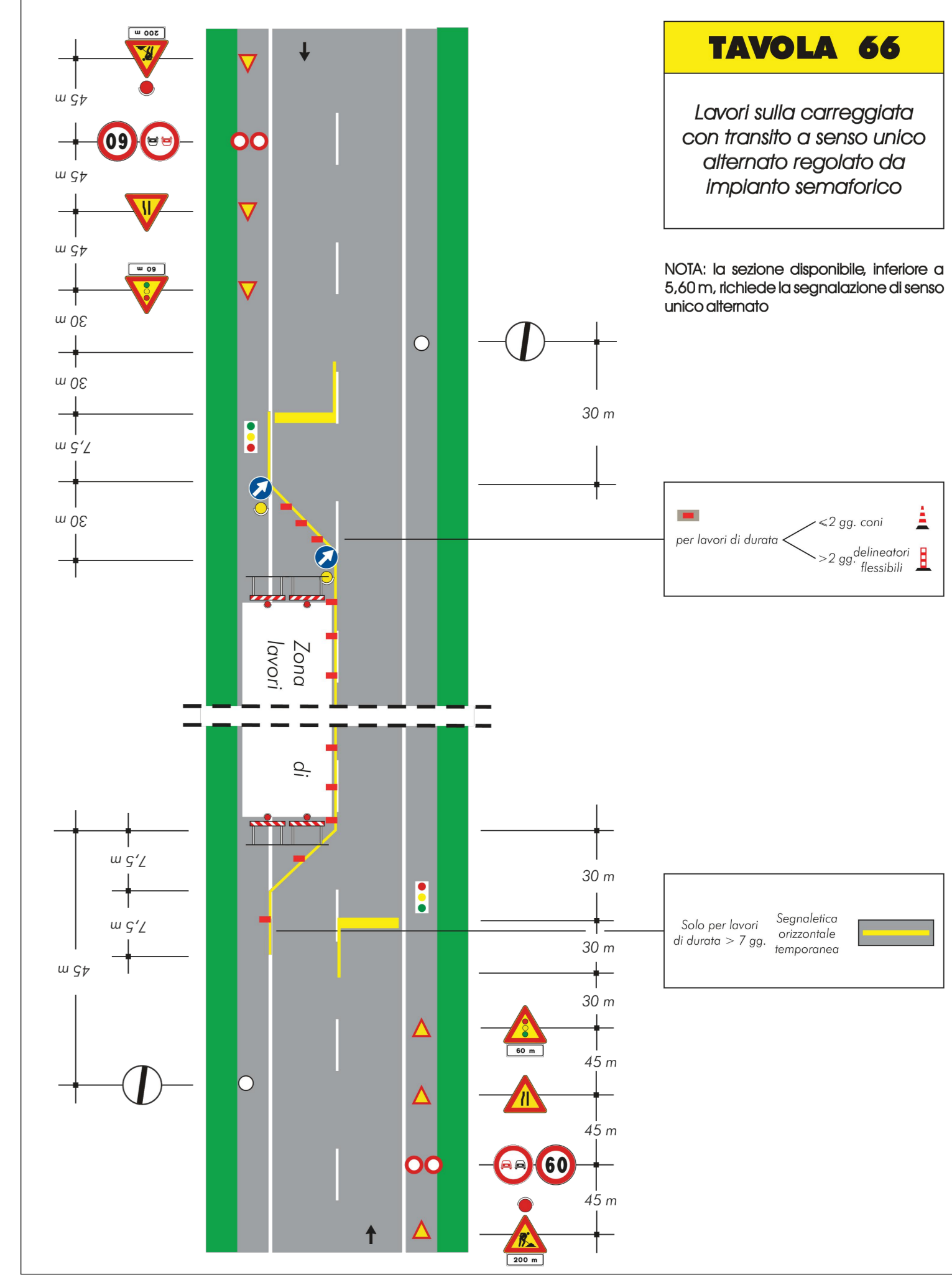
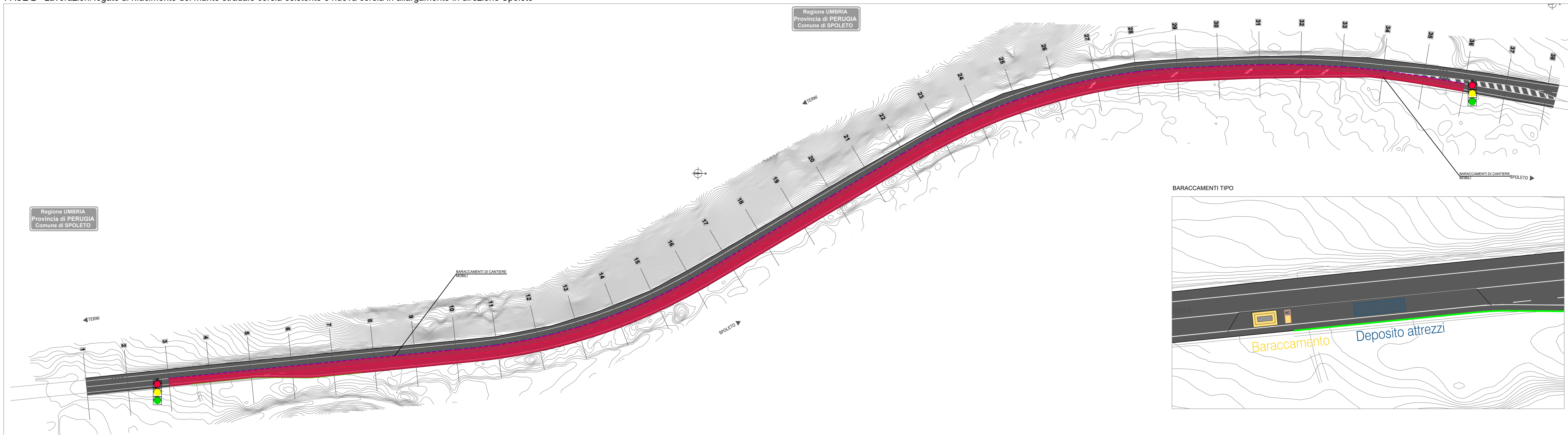


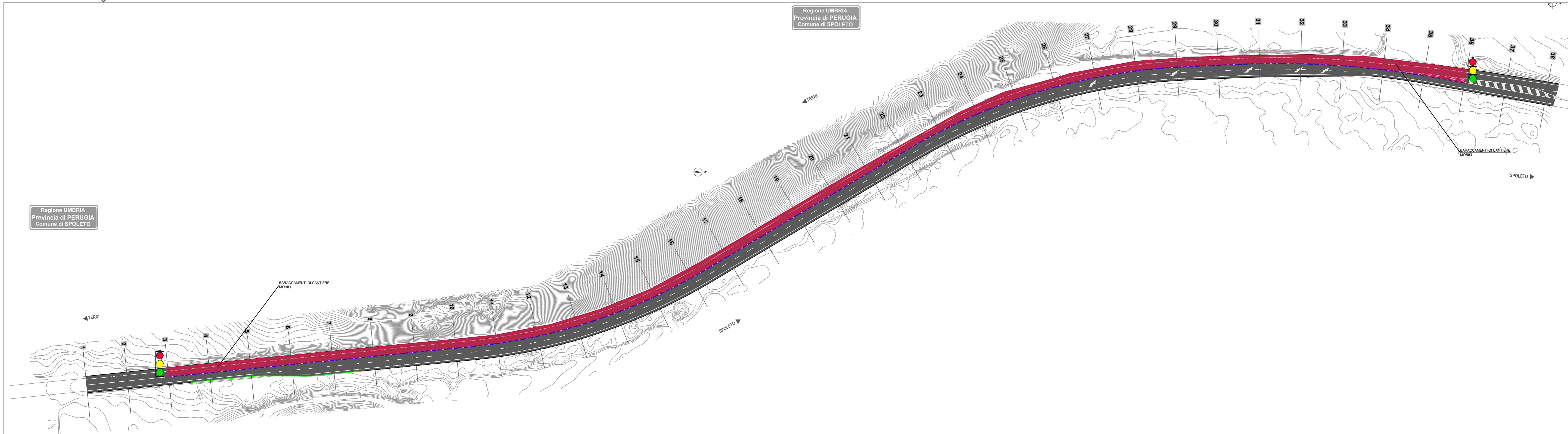
FASE 1 - Lavorazioni legate alla realizzazione della corsia di allargamento della sede stradale esistente (direzione Spoleto)



FASE 2 - Lavorazioni legate al rifacimento del manto stradale corsia esistente e nuova corsia in allargamento in direzione Spoleto



FASE 3 - Lavorazioni legate al rifacimento del manto stradale corsia esistente in direzione Terni



Anas Spa
STRUTTURA TERRITORIALE UMBRIA

DG 03-17
Accordo Quadro
CONTRATTO APPLICATIVO N. 09
CODICE SIL: ACMSPG00702EGENP-A1 CODICE CIG DERIVATO: YD82DBDB34
S.S. 3 "Flaminia" - Progettazione definitiva ed esecutiva dei lavori di potenziamento e riqualificazione dell'infrastruttura - Corsia di arrampicamento 1 dai km 108+900 ai Km 109+900

IL PROGETTISTA E RESPONSABILE DELL'INTEGRAZIONE DELLE PRESTAZIONI SPECIFICHE (DIPROGETTO ART. 15 COMMA 12)
Dott. Ing. LORENA RAGNACCI
Ordine Ingegneri Provincia di Perugia n. A2857

COORDINATORE PER LA SICUREZZA IN FASE DI PROGETTAZIONE
Ing. Lughino Coppini
Ordine Ingegneri Provincia di Perugia n. A1082

IL GEOLOGO
Dott. Geol. Fausto Pecci
Ordine dei geologi della Regione Umbria n. 71

IL RESP. DEL PROCEDIMENTO
Ing. Andrea Premecero

PROGETTAZIONE
cooprogetti

COOPROGETTI (Soc. Coop. a R.l. con Sede Legale nel Distretto di Perugia)
Via della Repubblica, 152 - 06124 Spoleto (PG)
Tel. 0735/529111 - Fax 0735/529112
www.cooprogetti.it

DIRETTORE TECNICO
Ing. Lorena Ragnacci
Ordine Ingegneri Provincia di Perugia n. A2857

GRUPPO PROGETTAZIONE
Ing. Danilo Pecci
Ing. Alfonso Pignatelli
Ing. Maria Angelucci
Arch. Paolo Ghirelli
Arch. Antonello Strati
Ing. Edoardo Filippetti
Ing. Costanza Cicchetti
Arch. Enrico Costi
Arch. Alessia Mazzarelli
Arch. Isabella Marini

CANTIERIZZAZIONE
PLANIMETRIA DELLA SEGNALETICA STRADALE E DELLE BARRIERE DI SICUREZZA

CODICE PROGETTO	FASE	NOME FILE	REVISIONE	SCALA
17063	E	T00CA00CANPP01_A	A	1:500

REV.	DESCRIZIONE	DATA	REDAITTO	VERIFICATO	APPROVATO
A	Emissione	Luglio 2022	Salmi	Panfilì	Ragnacci