

# CARTA IDROGEOLOGICA

**LEGENDA**

- WTG
- Area Spazzata WTG
- Cavidotti MT
- Strade e Piazzole
- SSE CARBONIA

**Morfologie lineari**

- Displivio - Spartiacque superficiale

**Ordine Horton-Strahler del reticolo idrografico**

- 1
- 2
- 3
- 4
- 5
- 6

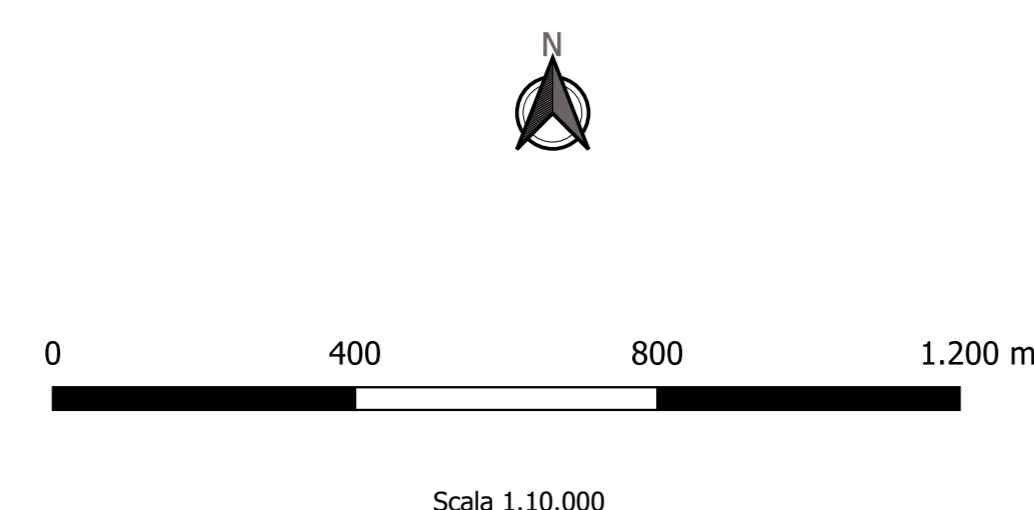
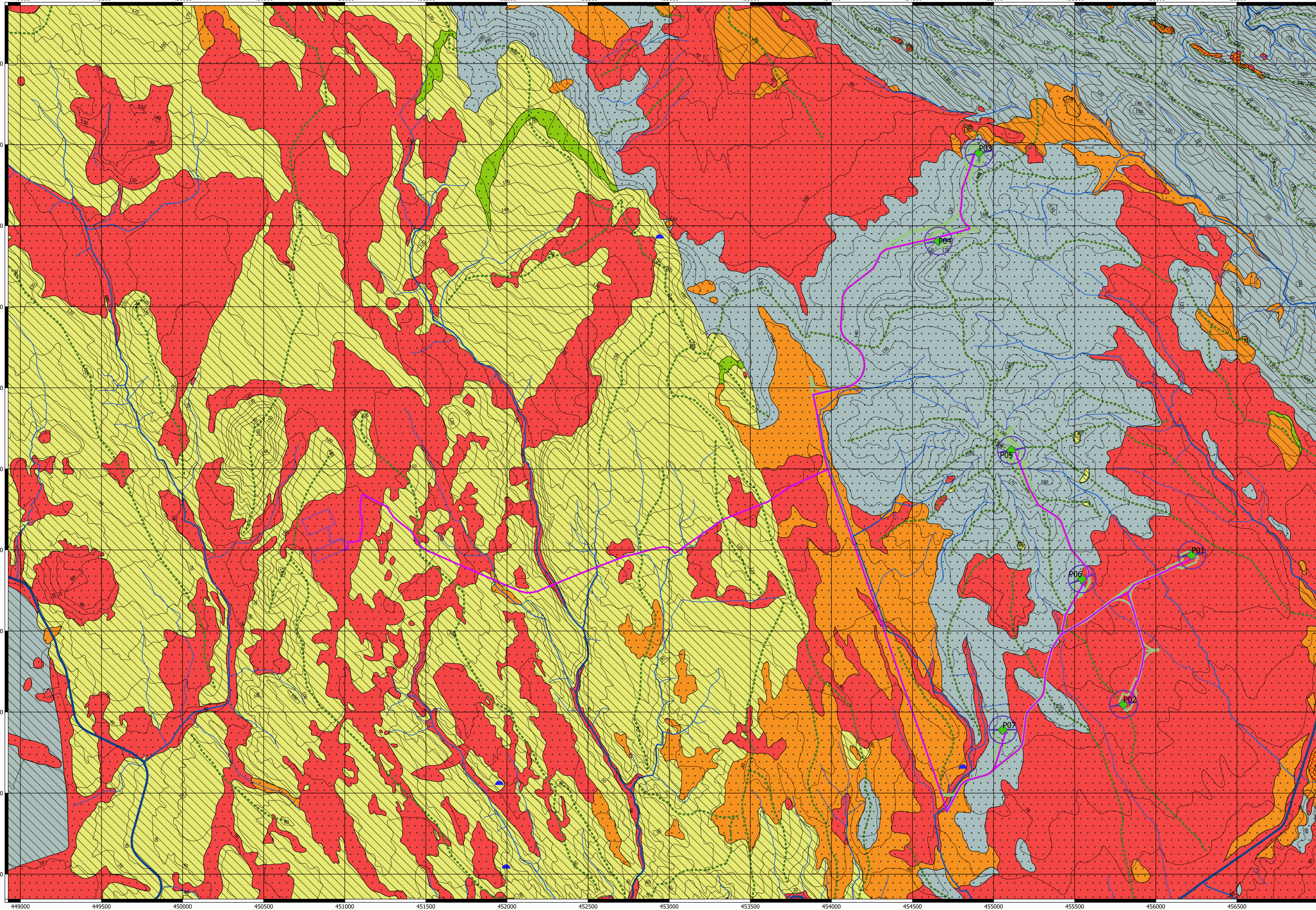
- Emergenze idriche naturali

**Permeabilità relativa**

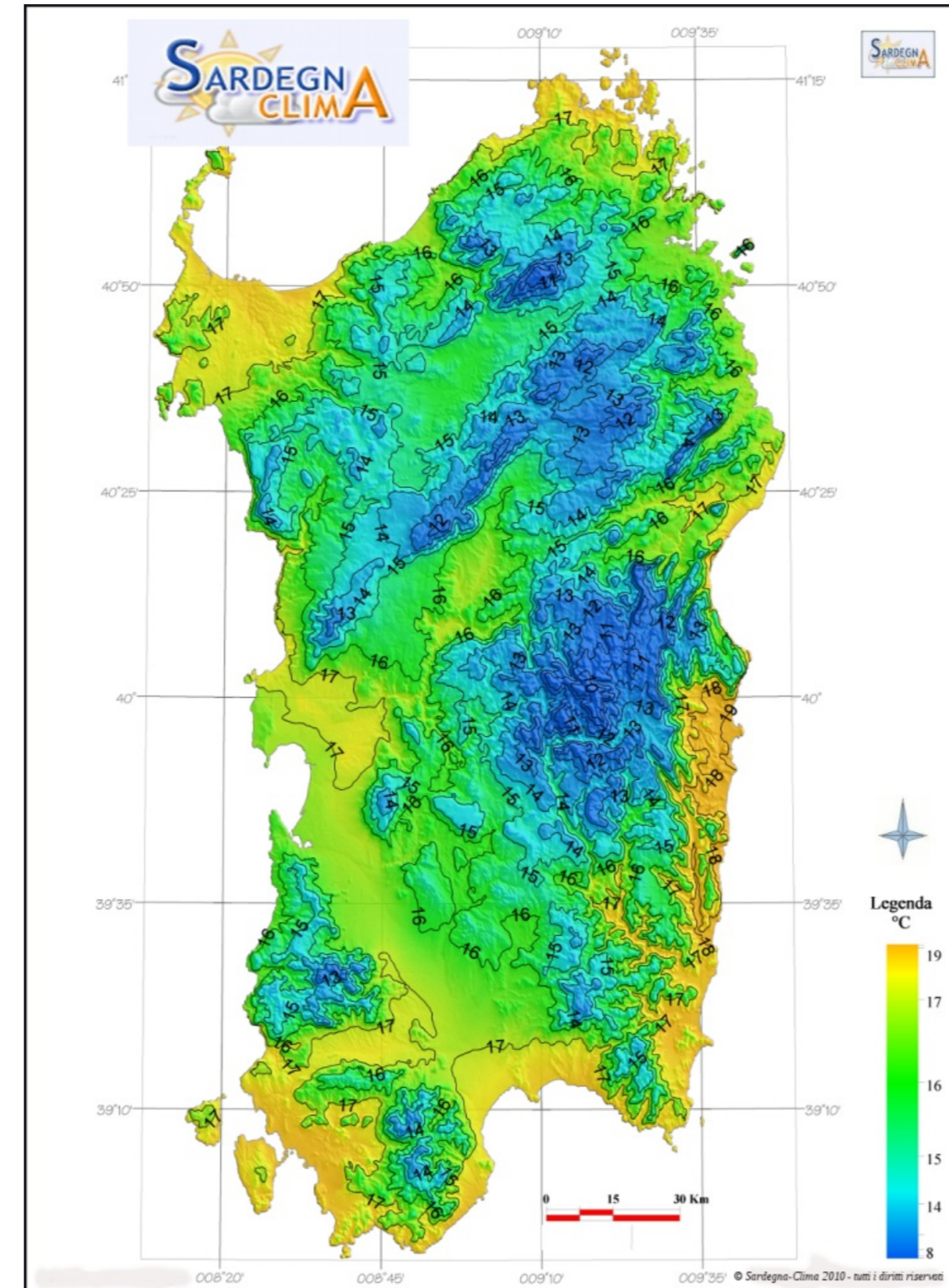
- Permeabilità alta
- Permeabilità medio/alta
- Permeabilità media
- Permeabilità medio/bassa
- Permeabilità bassa
- Laghi e canali

**Tipologia di permeabilità**

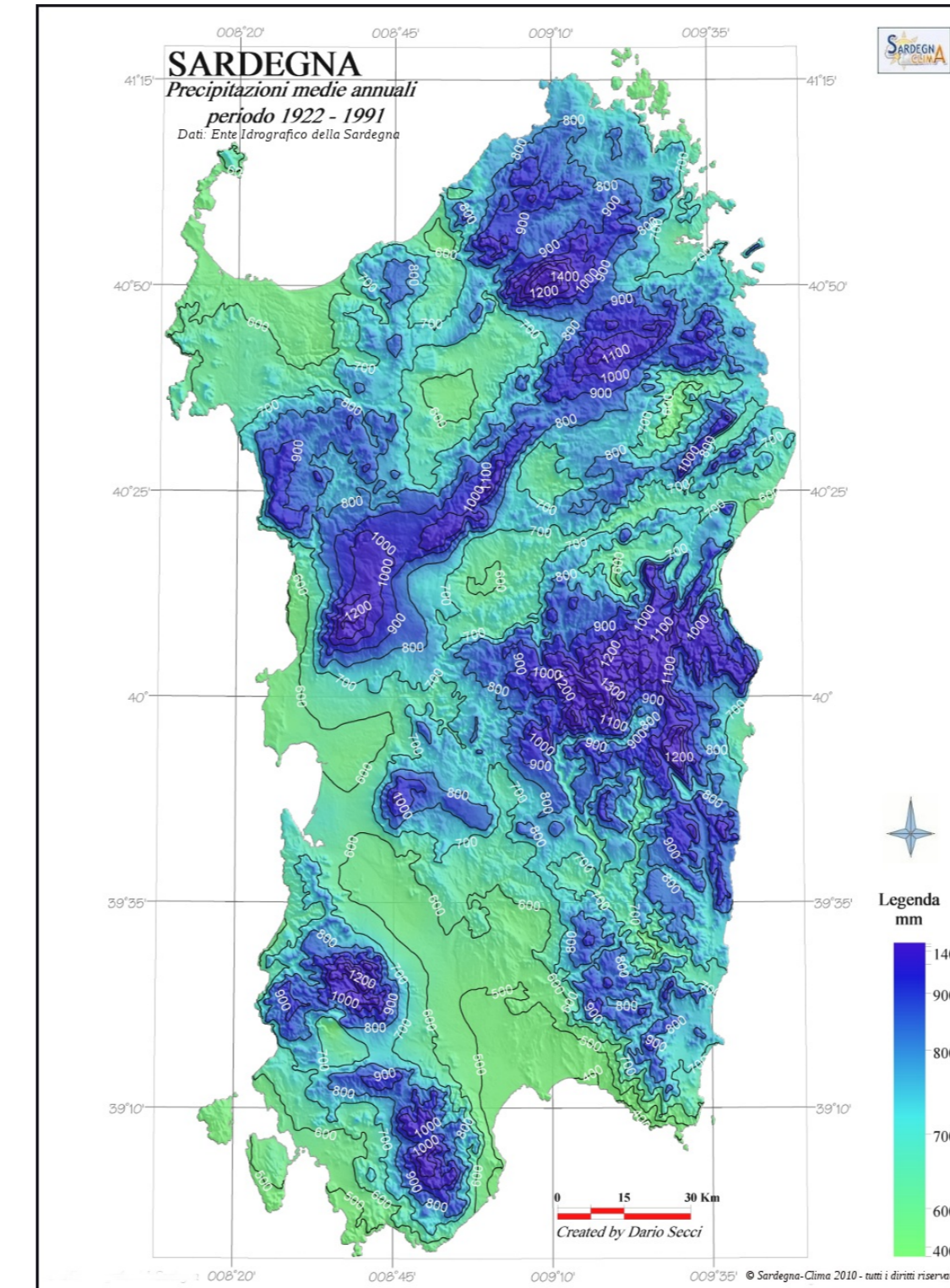
- Permeabilità secondaria per carsismo/fratturazione
- Permeabilità secondaria per fratturazione
- Permeabilità primaria per porosità



Carta Idrogeologica elaborata a partire dai tematismi in formato shapefile scaricabili dal sito del SITR Sardegna (<http://webgis.regione.sardegna.it/geoserver/ows/>), con le opportune elaborazioni e integrazioni



Carta delle medie delle temperature annue e carta delle medie pluviometriche annuali nel periodo 1922-1991. Fonte: Sardegna Clima Onlus (<https://sardegna-clima.it/>)



Green & Green S.r.l.  
Via LAMARCA, snc  
87036 Rende (CS) - Italy  
P. IVA: 02800010762  
Ph. (+39) 0984 846295  
Fax (+39) 0984 1711470  
info@greengreen.it  
www.greengreen.it

Il tecnico  
Dott. Geol. Agostino Scalercio

00	15/12/2021	PRIMA EMISSIONE	A.S.	A.S.	L.S.
REV.	DATA	DESCRIZIONE	PREPARATO	CONTROLLATO	APPROVATO
 CODICE CLIENTE:		PROGETTO: CARBONIA PROGETTO DEFINITIVO NOME FILE: GRE_EEC_D_25_IT_W15012_00_06E_00_Carta Idrogeologica.pdf			
 Engineering & Construction GRE VALIDAZIONE		CLASSIFICAZIONE: AZIENDALE: AO	FORMATO: A0	SCALA: 1:10.000	SCALA PLOT: 1:1
VALUTATO DA: GIULIANO BUONOMO		CODICE GRE:			
COLLABORATORI:		GRUPPO: GRE	FUNZIONE: EEC	TIPO: D	PROGETTO: 25
		PAESE: IT	TEC: W	IMPIANTO: 15	SISTEMA: 01
		PRESSIONE: 2	REVISIONE: 0	DATA: 12	ORE: 00
		VALUTAZIONE: 06	APPROVATO: 8	DATA: 00	ORE: 00