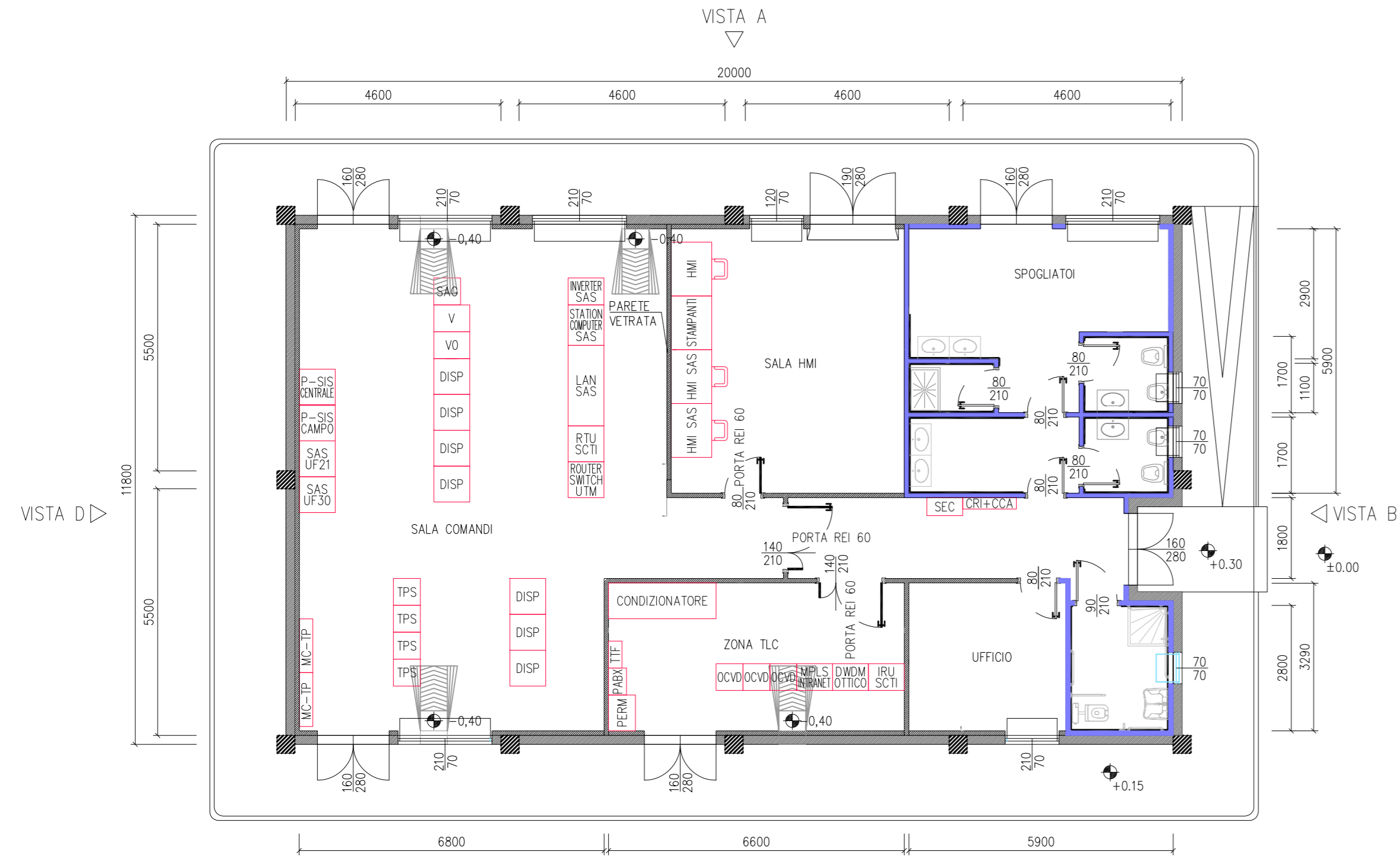
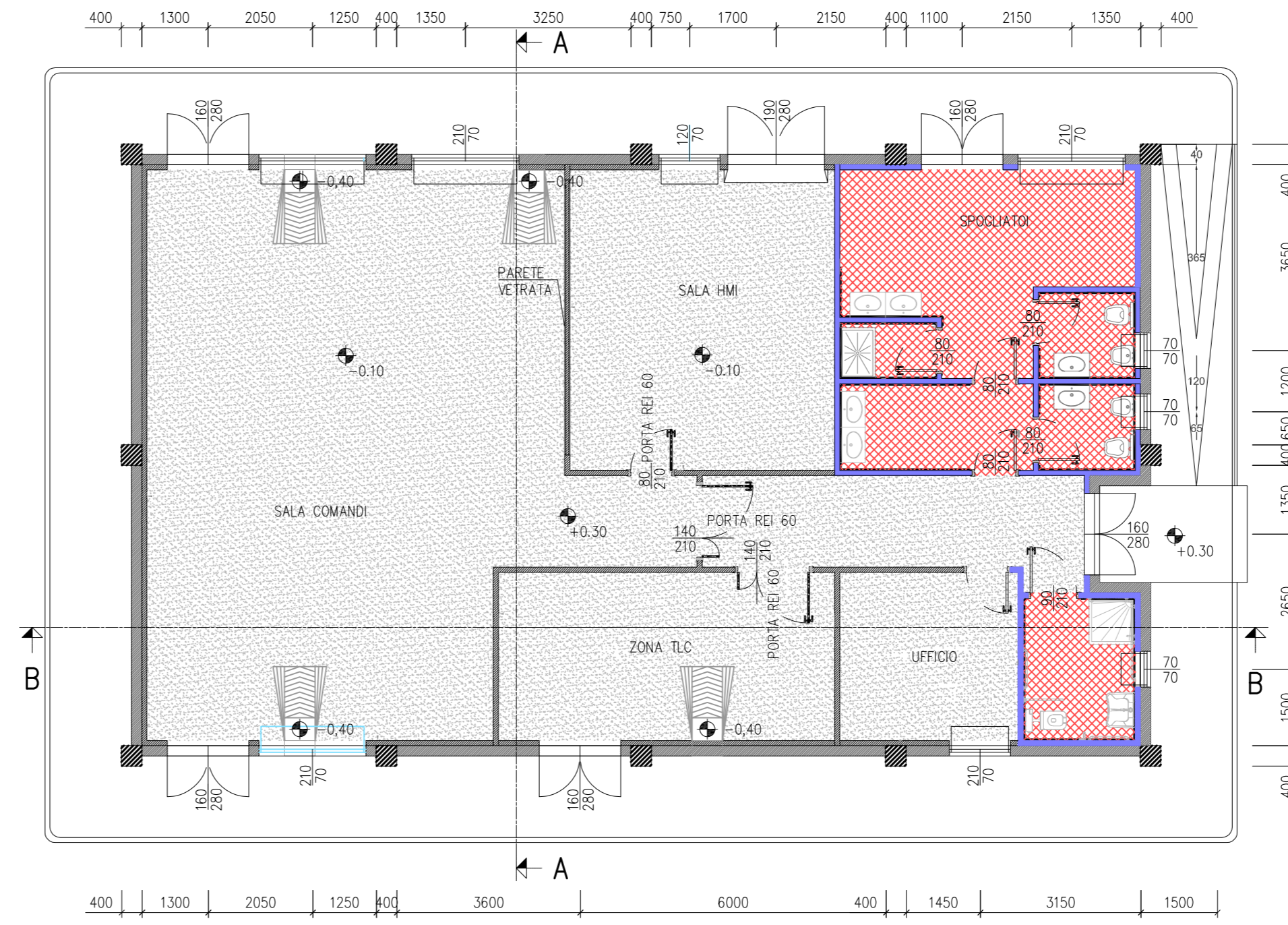


PLANIMETRIA DISPOSIZIONE QUADRI



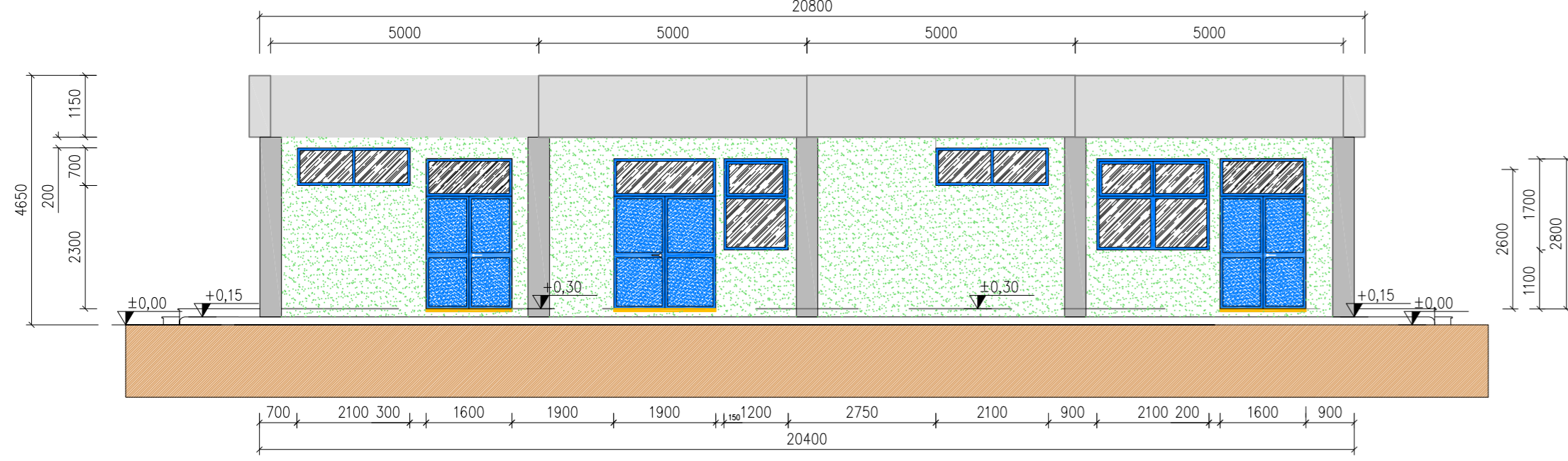
PLANIMETRIA PAVIMENTAZIONE



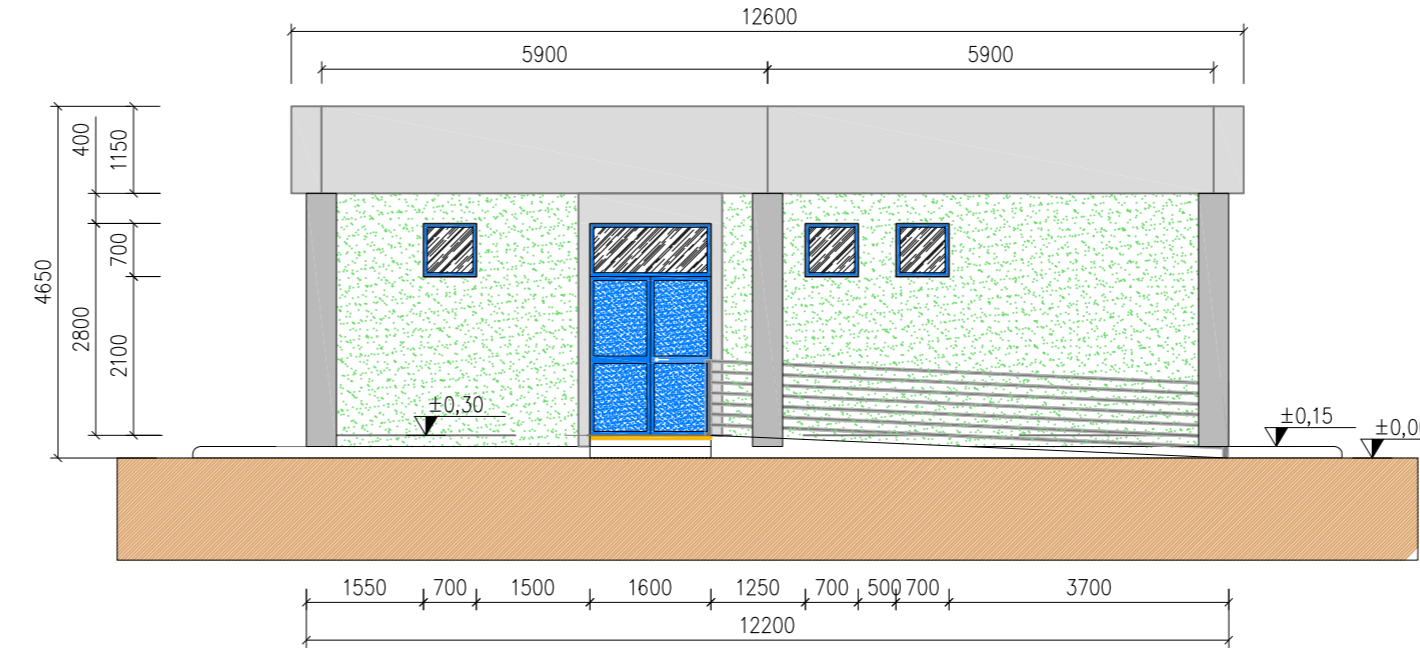
**LEGENDA PIANTA**

	PANNELLO DI PAVIMENTO PREFABBRICATO
	PLASTRI
	PARETI E CONTROPARETI IN CARTONGESSO CON ENOVOLATRA
	PARETI IN CARTONGESSO REI 60
	PARETI IN CARTONGESSO REI 90
	PARETI VETRATE SIA SALLA CONTROLLO E SALA COMANDI
	INVESTIMENTO CON PAVIMENTA SOSTANZIALMENTE IDENTICA
	PAVIMENTAZIONE CON PAVIMENTA SOSTANZIALMENTE IDENTICA
	PAVIMENTAZIONE SOSTANZIALMENTE IDENTICA CON TRATTAMENTO ANTIPOLVERE
	QUOTE SU PROSPETTI
	QUOTE IN PIANTA
	FINESTRE
	PORTE ESTERNE
	PORTE INTERNE REI 60
	PORTE INTERNE REI 120

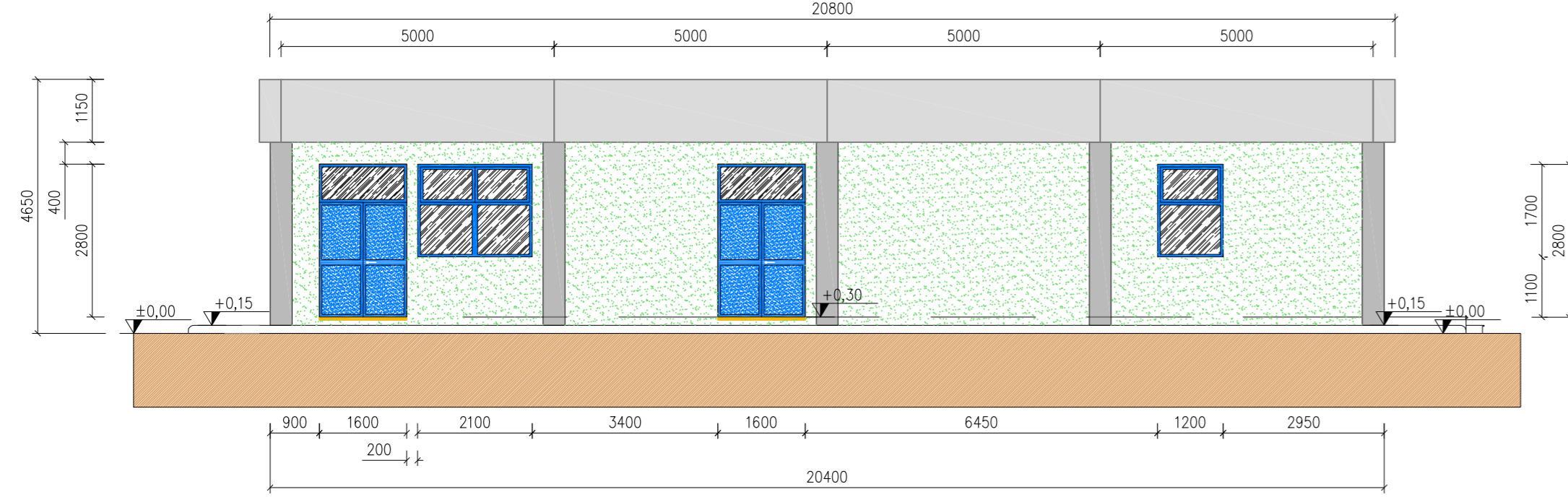
VISTA A



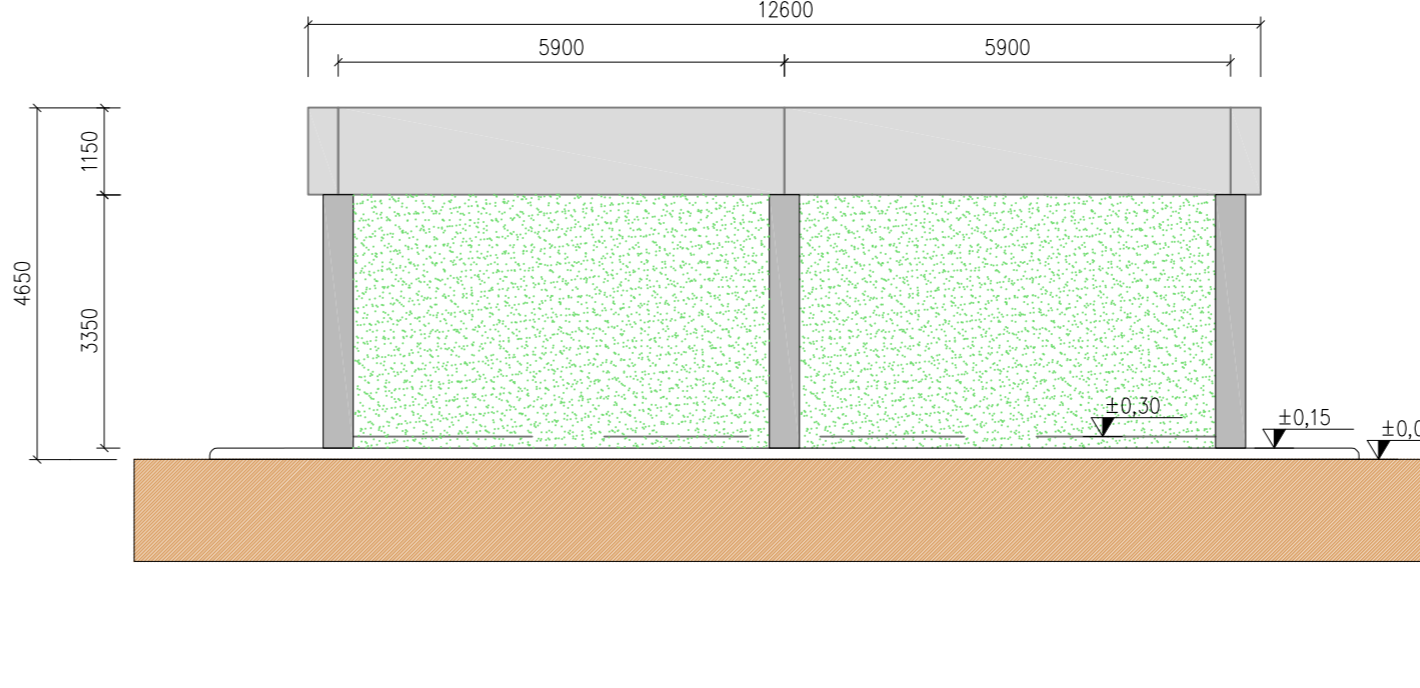
VISTA B



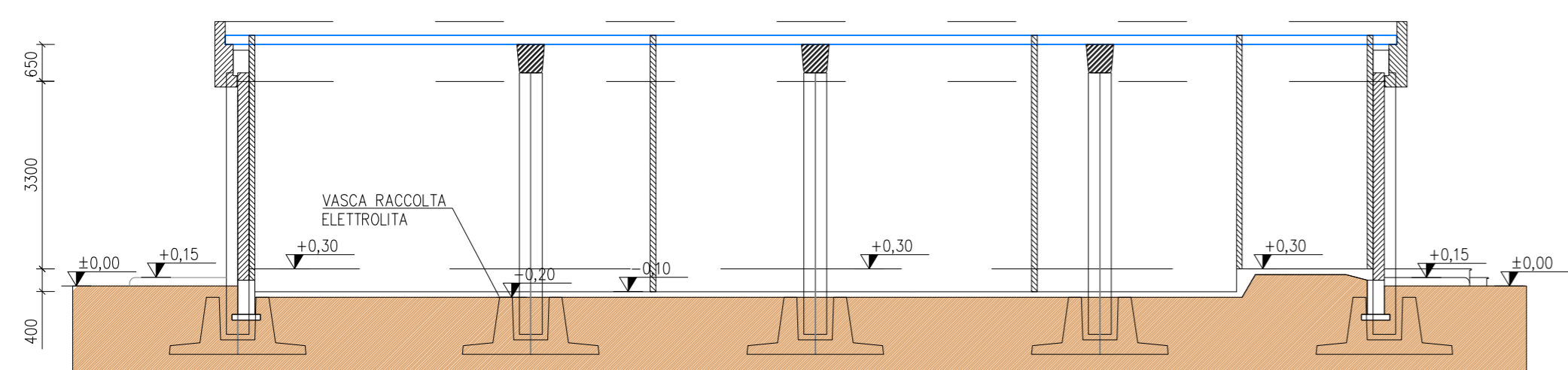
VISTA C



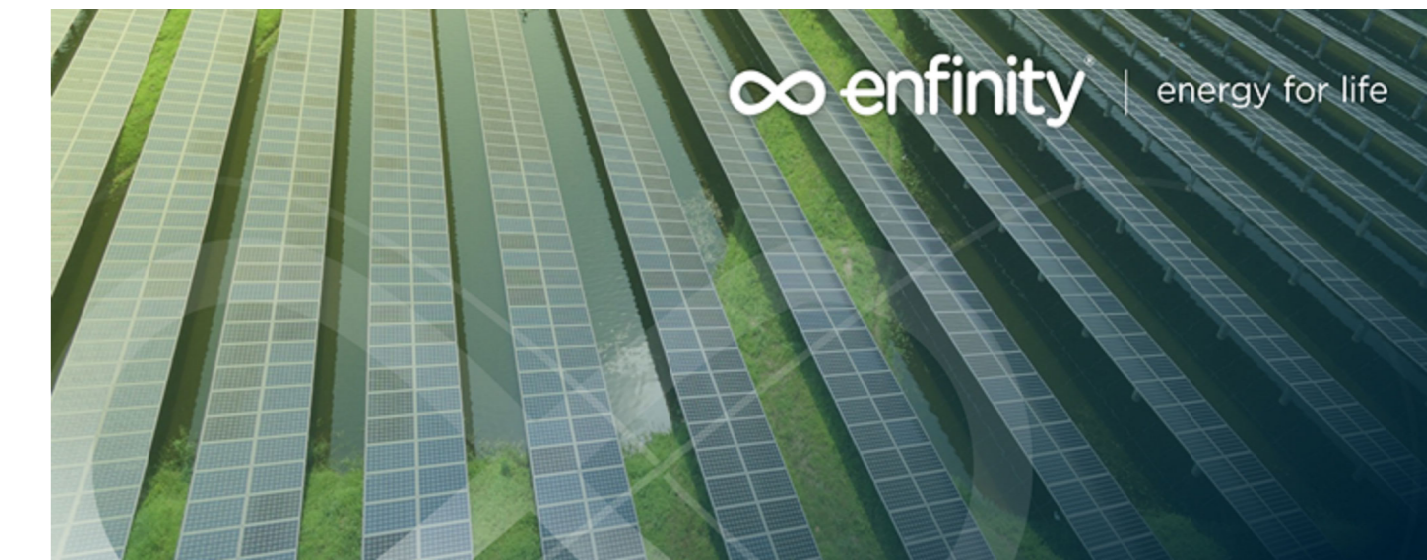
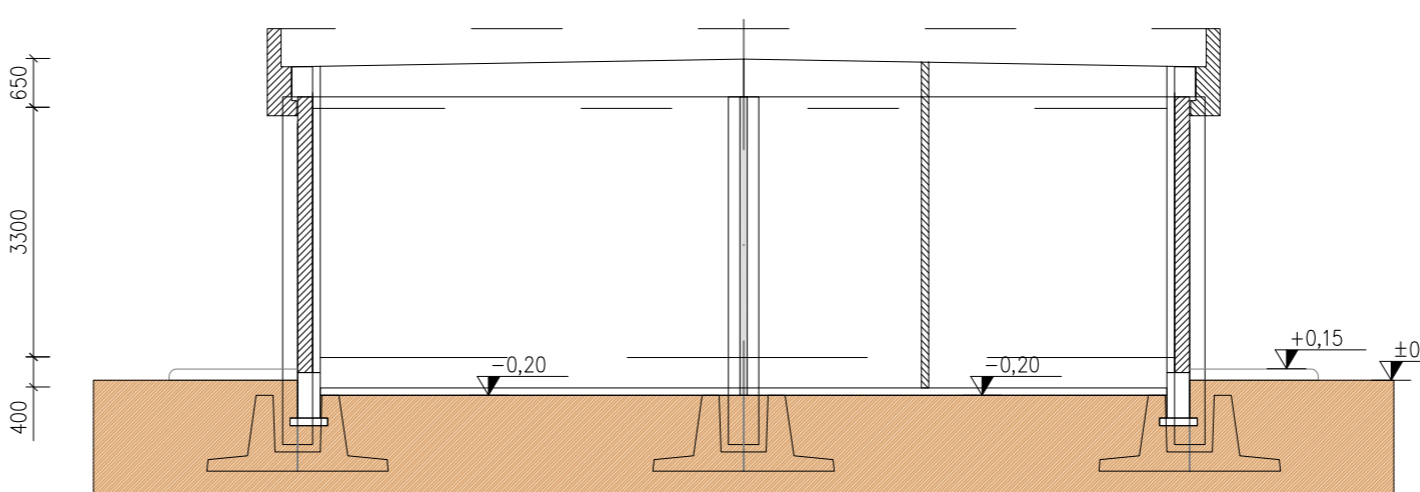
VISTA D



SEZIONE B - B



SEZIONE A - A



**IMPIANTO FOTOVOLTAICO EG PASCOLO SRL  
E OPERE CONNESSE**  
POTENZA IMPIANTO 92.7 MWp  
COMUNE DI PORTOMAGGIORE E ARGENTA (FE)

**Proponente**  
EG PASCOLO S.R.L.  
VIA DEI PELLEGRINI 22 - 20122 MILANO (MI) - P.IVA: 12084640965 - PEC: egpascolo@pec.it

**Progettazione**  
META STUDIO S.R.L.  
Via SETTEMBRINI, 1 - 65123 PESCARA (PE)  
P.IVA: 02164240687 - PEC: metastudio@pec.it

**Collaboratori**  
Progettazione Generale: Ing. Corrado Pluchino  
Progettazione Geotecnica-Strutturale: Dott. Matteo Lana  
Progettazione Ambientale e Paesaggistica: Dott.ssa Eleonora Lamanna  
Progettazione Opere di Concessione: Brulli Trasmissione S.r.l.  
Progettazione Civile e Idraulica: Ing. Fabio Lassini  
Progettazione Elettrica: Ing. Andrea Fronteddu

**Coordnamento progettuale**  
META STUDIO S.R.L.  
Via SETTEMBRINI, 1 - 65123 PESCARA (PE)  
P.IVA: 02164240687 - PEC: metastudio@pec.it

**Titolo Elaborato**

LIVELLO PROGETTAZIONE	CODICE ELABORATO	FILENAME	RIFERIMENTO	DATA	SCALA
ARCHITETTONICO EDIFICIO COMANDI					1:100

**Revisioni**

REV.	DATA	DESCRIZIONE	ESEGUITO	VERIFICATO	APPROVATO