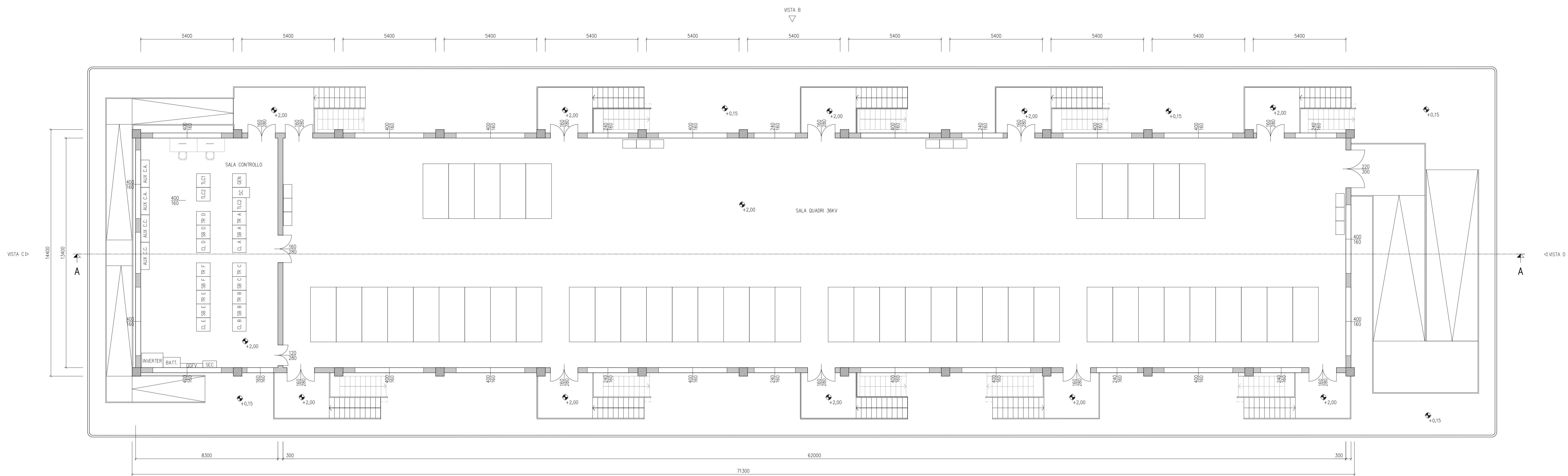
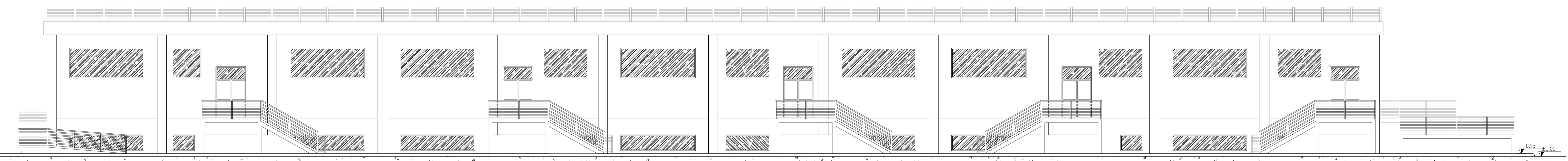


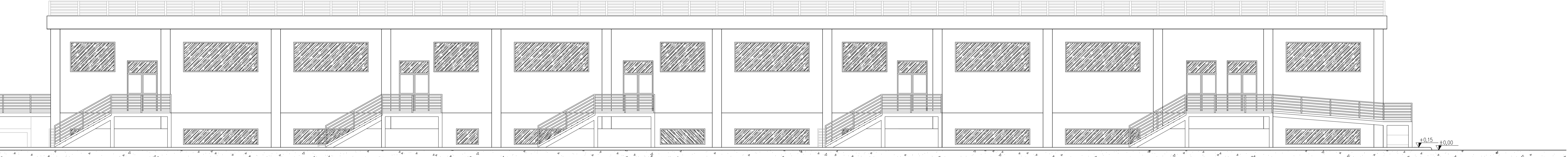
PLANIMETRIA



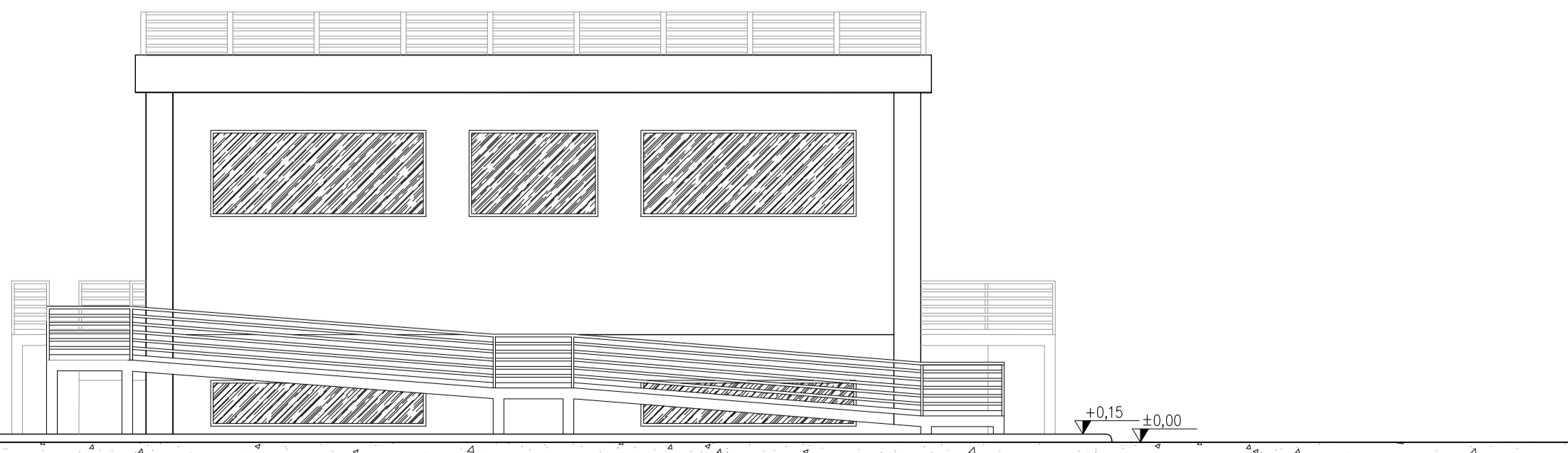
VISTA A



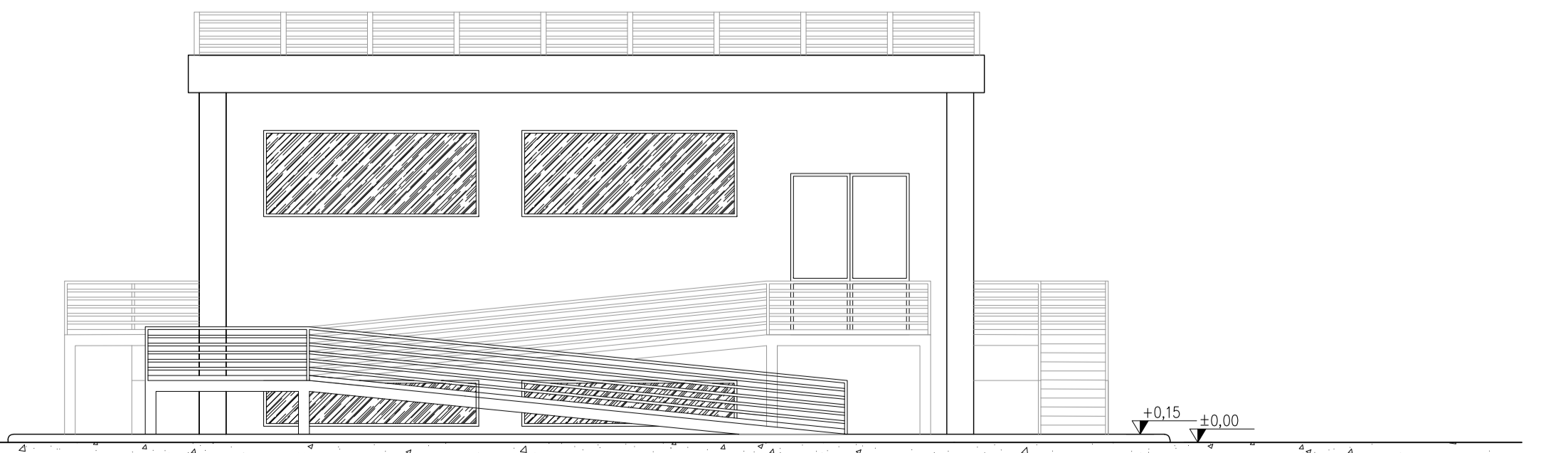
VISTA B



VISTA C

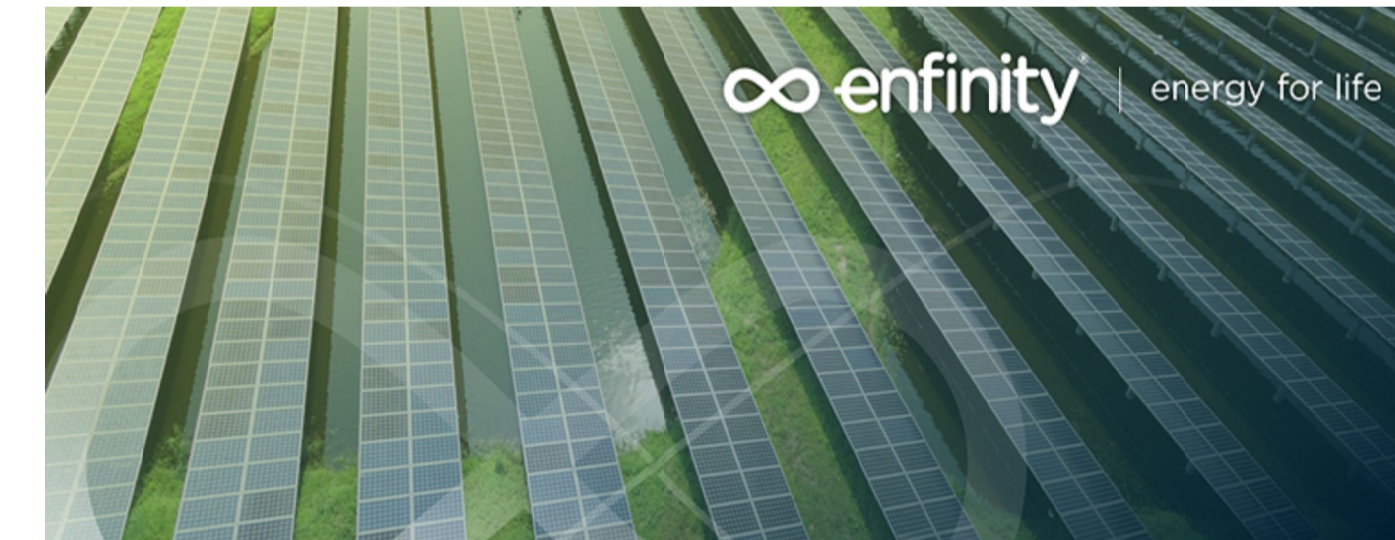


VISTA D



NOTE:  
 LE SCALE E LE RAMPE ESTERNE DOVRANNO ESSERE SCALE E RAMPE DI SICUREZZA, MANTE DI PARAMETRO REGOLAMENTARE E REALIZZATE CON MATERIALI DI CLASSE 0 DI REAZIONE AL FUOCO. LE PARETI ESTERNE DELL'EDIFICIO SU CUI SARANNO COLLOCATE TALI SCALE, COMPRESI GLI EVENTUALI INFISSI, DOVRANNO POSSEDERE, PER UNA LARGHEZZA PARI ALLA PROIEZIONE DELLA SCALA, INCREMENTATA DI 2,0M PER OGNI LATO, REQUISITI DI RESISTENZA AL FUOCO AVVENZO REI 60.  
 LE USCITE VERSO L'ESTERNO DOVRANNO AVERE UNA ALTEZZA NON INFERIORE A 2,00M E CONSENTIRE IL DEFUSSO VERSO UN LUOGO SICURO.

AI FINI DELLA PROGETTAZIONE DI DETTAGLIO FARE COMUNQUE RIFERIMENTO ALLA NORMATIVA DI PREVENZIONE INCENDI VIGENTE IN MATERIA ED AL D.P.R. N. 157/ 2011 E SS.MM.II. E DM 15/07/2014 E SS.MM.II.



**IMPIANTO FOTOVOLTAICO EG PASCOLO SRL  
 E OPERE CONNESSE**  
 POTENZA IMPIANTO 92.7 MWp  
 COMUNE DI PORTOMAGGIORE E ARGENTA (FE)

**Proponente**  
 EG PASCOLO S.R.L.  
 VIA DEI PELLEGRINI 22 - 20122 MILANO (MI) - P.AVA: 12084640965 - PEC: egpascolo@pec.it

**Progettazione**  
 META STUDIO S.R.L.  
 VIA SETTEMBRINI, 1 - 65123 PESCARA (PE)  
 P.IVA: 02164240687 - PEC: metastudio@pec.it

**Collaboratori**  
 Progettazione Generale: Ing. Corrado Pischino  
 Progettazione Geotecnica-Strutturale: Dott. Matteo Lana  
 Progettazione Ambientale e Paesaggistica: Dott.ssa Eleonora Lamanna  
 Progettazione Opere di Commissione: Brilli Trasmissione S.r.l.  
 Progettazione Civile e Mirafica: Ing. Fabio Lessini  
 Progettazione Elettrica: Ing. Andrea Fronteddu

**Coordinamento progettuale**  
 META STUDIO S.R.L.  
 VIA SETTEMBRINI, 1 - 65123 PESCARA (PE)  
 P.IVA: 02164240687 - PEC: metastudio@pec.it

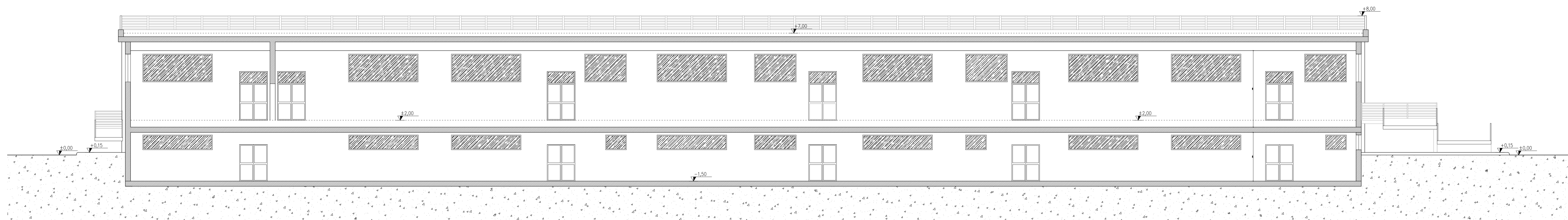
**Titolo Elaborato**  
 ARCHITETTONICO EDIFICIO QUADRI 36 KV

LIVELLO PROGETTAZIONE	CODICE ELABORATO	FILENAME	RIFERIMENTO	DATA	SCALA
					1:100

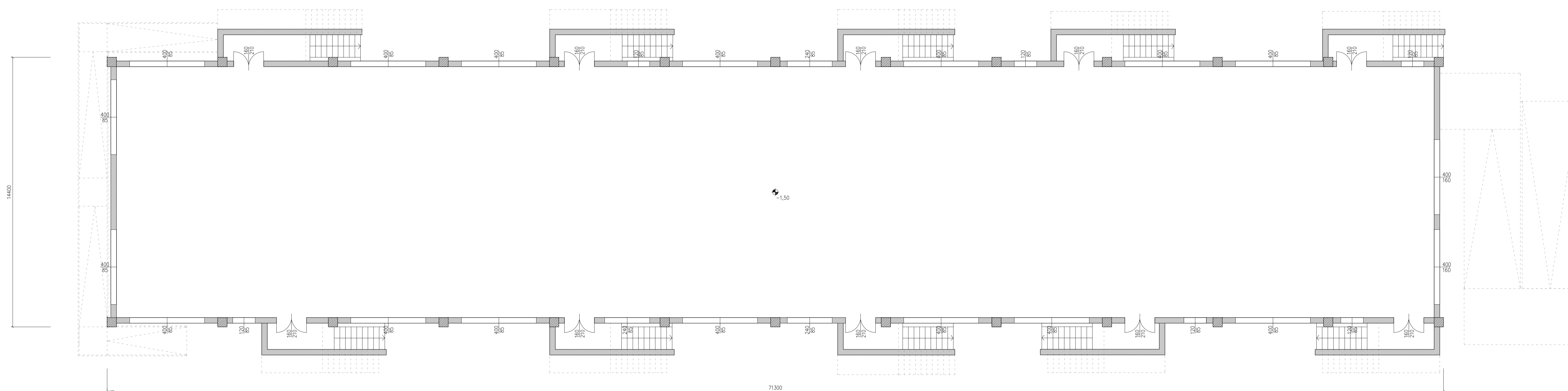
Revisions	REV.	DATA	DESCRIZIONE	ESEGUITO	VERIFICATO	APPROVATO



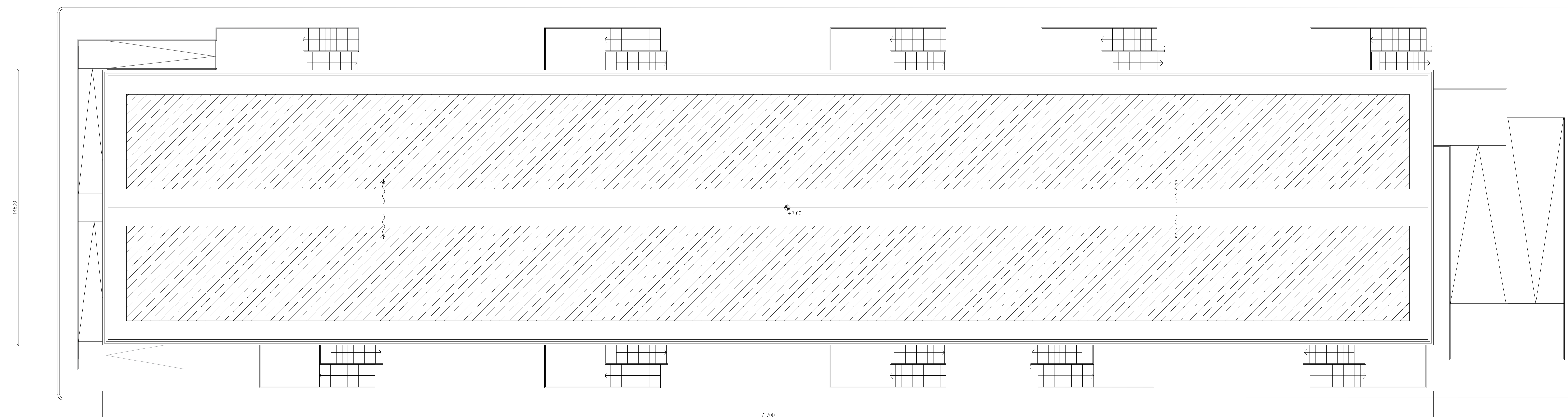
SEZIONE A - A



PLANIMETRIA PIANO INTERRATO



PLANIMETRIA COPERTURA



NOTE:  
 LE SCALE E LE RAMPE ESTERNE DOVRANNO ESSERE SCALE E RAMPE DI SICUREZZA, MANTE DI PARAPETTO REGOLAMENTARE E REALIZZATE CON MATERIALI DI CLASSE 0 DI REAZIONE AL FUOCO. LE PARETI ESTERNE DELL'EDIFICIO SU CUI SARANNO COLLOCATE TALI SCALE, COMPRESI GLI EVENTUALI INFESSI, DOVRANNO POSSIEDERE, PER UNA LARGHEZZA PARI ALLA PROIEZIONE DELLA SCALE, INCREMENTATA DI 2,0M PER OGNI LATO, REQUISITI DI RESISTENZA AL FUOCO AVVENGO RES 01-60.  
 LE USCITE VERSO L'ESTERNO DOVRANNO AVERE UNA ALTEZZA NON INFERIORE A 2,00M E CONSENTIRE IL DEFUSSO VERSO UN LUOGO SICURO.

AI FINI DELLA PROGETTAZIONE DI DETTAGLIO FARE COMUNQUE RIFERIMENTO ALLA NORMATIVA DI PREVENZIONE INCENDI VIGENTE IN MATERIA ED AL D.P.R. N. 157/ 2011 E S.S.M.I. E DM 15/07/2014 E S.S.M.I.



**IMPIANTO FOTOVOLTAICO EG PASCOLO SRL  
 E OPERE CONNESSE**  
 POTENZA IMPIANTO 92.7 MWp  
 COMUNE DI PORTOMAGGIORE E ARGENTA (FE)

**Proponente**  
 EG PASCOLO S.R.L.  
 VIA DEI PELLEGRINI 22 - 20122 MILANO (MI) - P.IVA: 12084640965 - PEC: egpascolo@pec.it

**Progettazione**  
 META STUDIO S.R.L.  
 VIA SETTEMBRINI, 1 - 65123 PESCARA (PE)  
 P.IVA: 02164240687 - PEC: metastudio@pec.it

**Collaboratori**  
 Progettazione Generale: Ing. Corrado Pichino  
 Progettazione Geotecnica-Strutturale: Dott. Matteo Lana  
 Progettazione Ambientale e Paesaggistica: Dott.ssa Eleonora Lamanna  
 Progettazione Opere di Commissione: Brilli Trasmissione S.r.l.

**Coordinamento progettuale**  
 META STUDIO S.R.L.  
 VIA SETTEMBRINI, 1 - 65123 PESCARA (PE)  
 P.IVA: 02164240687 - PEC: metastudio@pec.it

**Titolo Elaborato**  
 ARCHITETTONICO EDIFICIO QUADRI 36 KV

LIVELLO PROGETTAZIONE	CODICE ELABORATO	FILENAME	RIFERIMENTO	DATA	SCALA
					1:100

Revisioni	REV.	DATA	DESCRIZIONE	ESEGUITO	VERIFICATO	APPROVATO