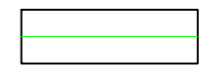
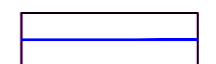


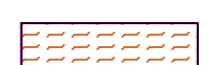
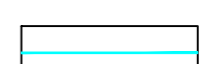
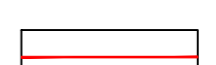
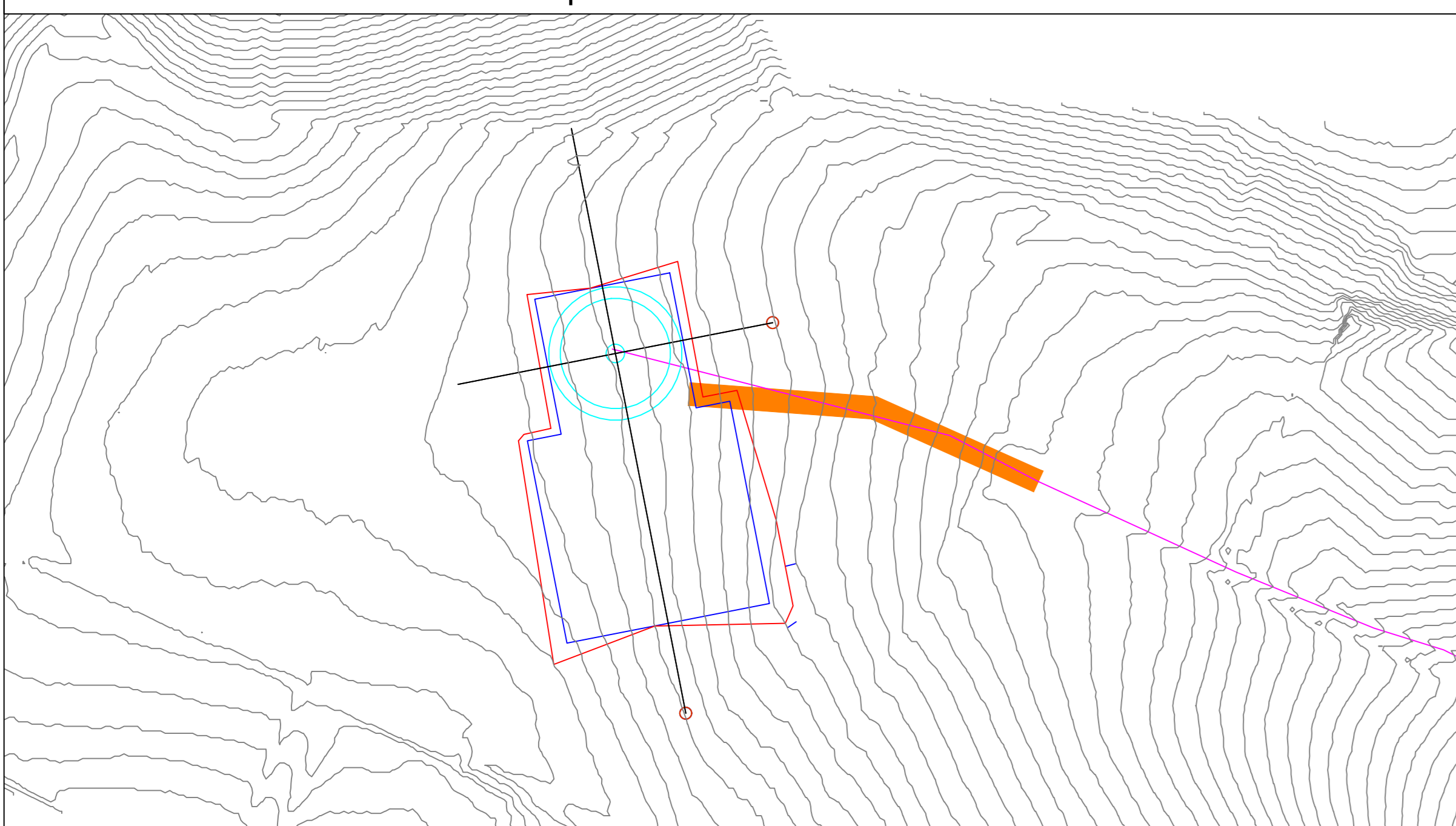


LEGENDA

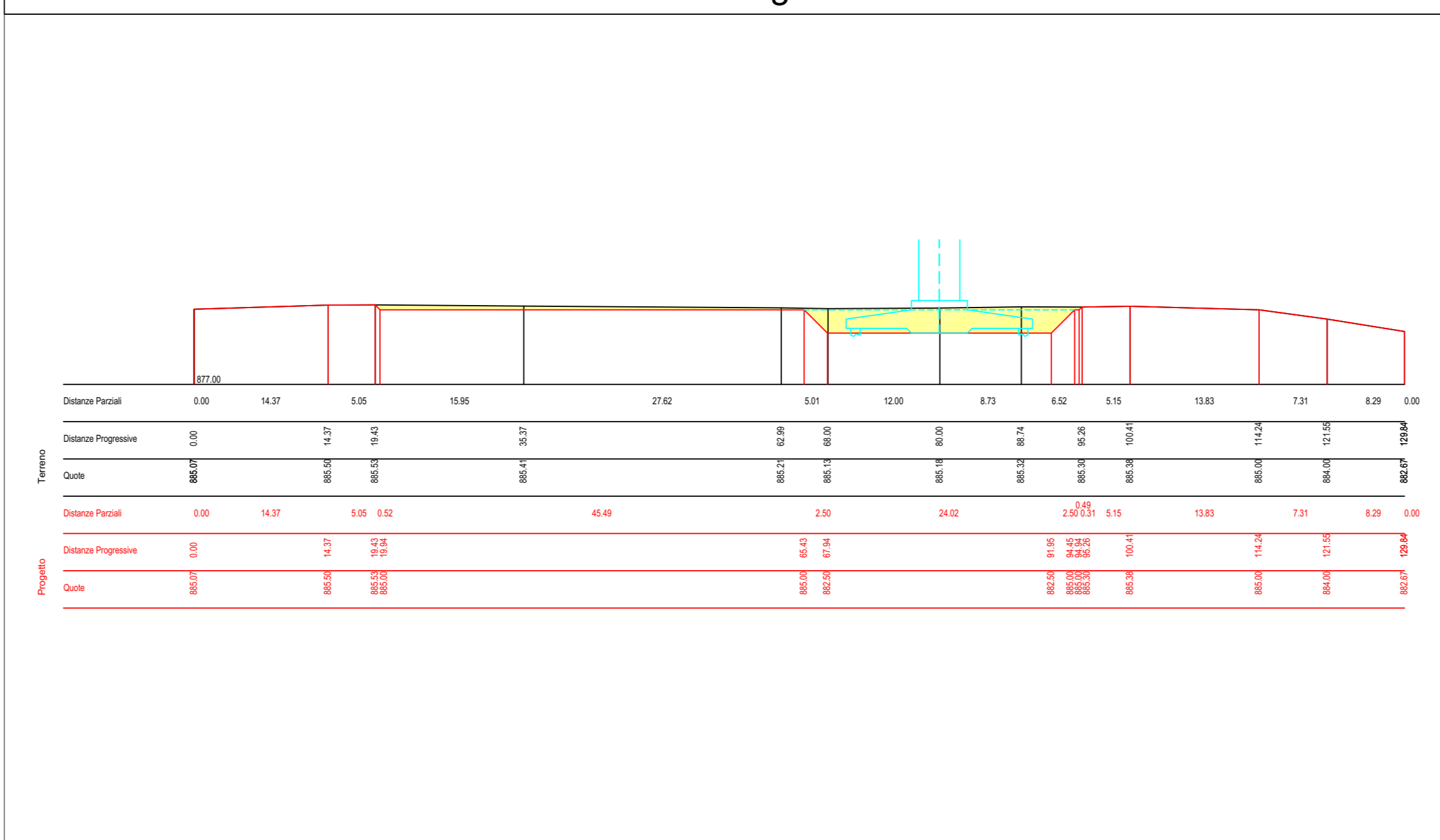
-  Elettrodotto interrato MT 30kV - posa con scavo a trincea
-  Limite piazzola definitiva
-  Strada da realizzare
-  Area di stero
-  Area di rinterro e pacchetto piazzola aerogeneratore
-  Fondazione aerogeneratore
-  Limiti aree di stero e riporto

MONT 01 - Planimetria piazzola e viabilità di accesso - scala 1:1.000

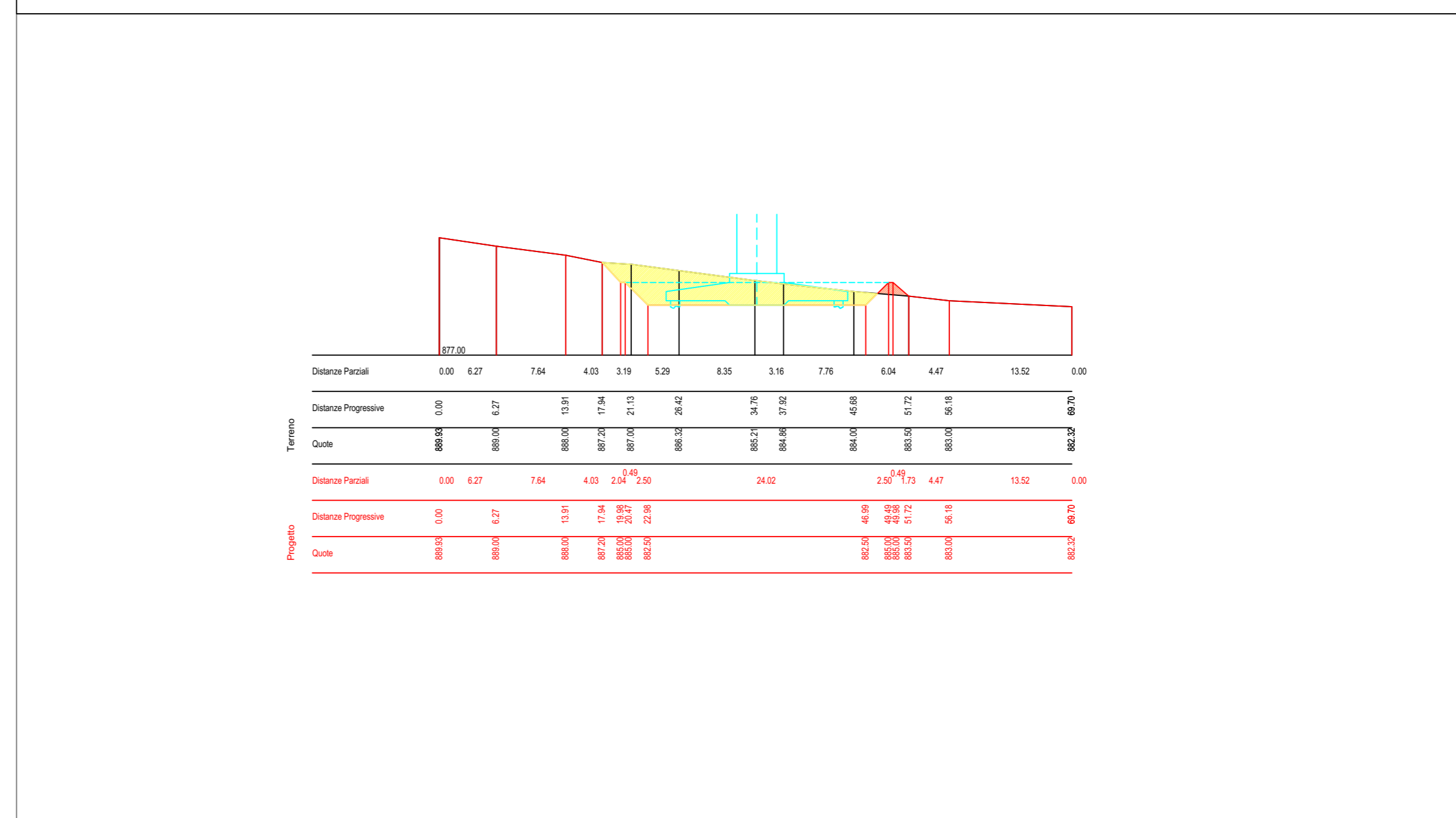


AEROGENERATORE MONT 01

MONT 01 - Sezione longitudinale - scala 1:500



MONT 01 - Sezione trasversale - scala 1:500

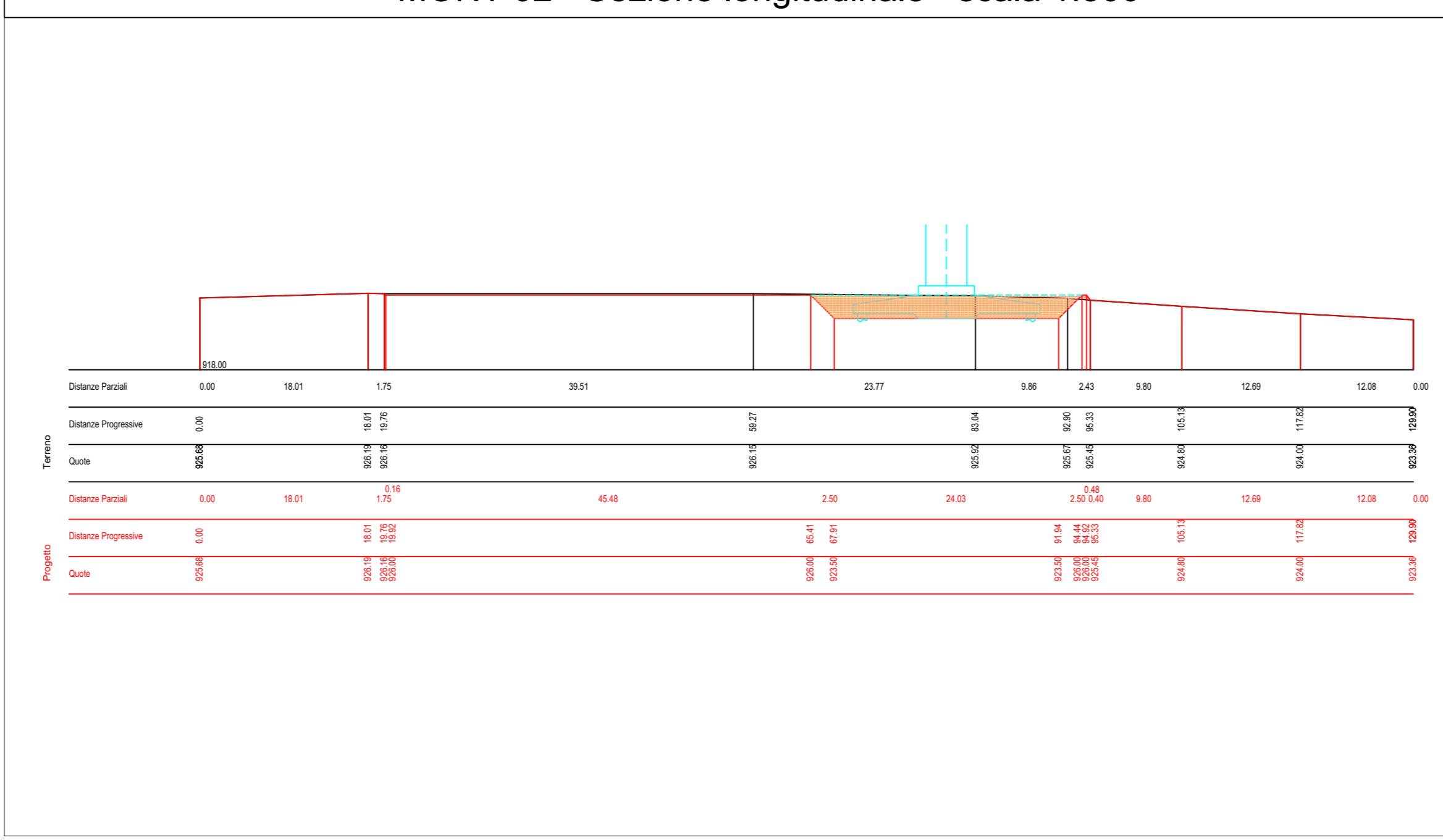


MONT 02 - Planimetria piazzola e viabilità di accesso - scala 1:1.000

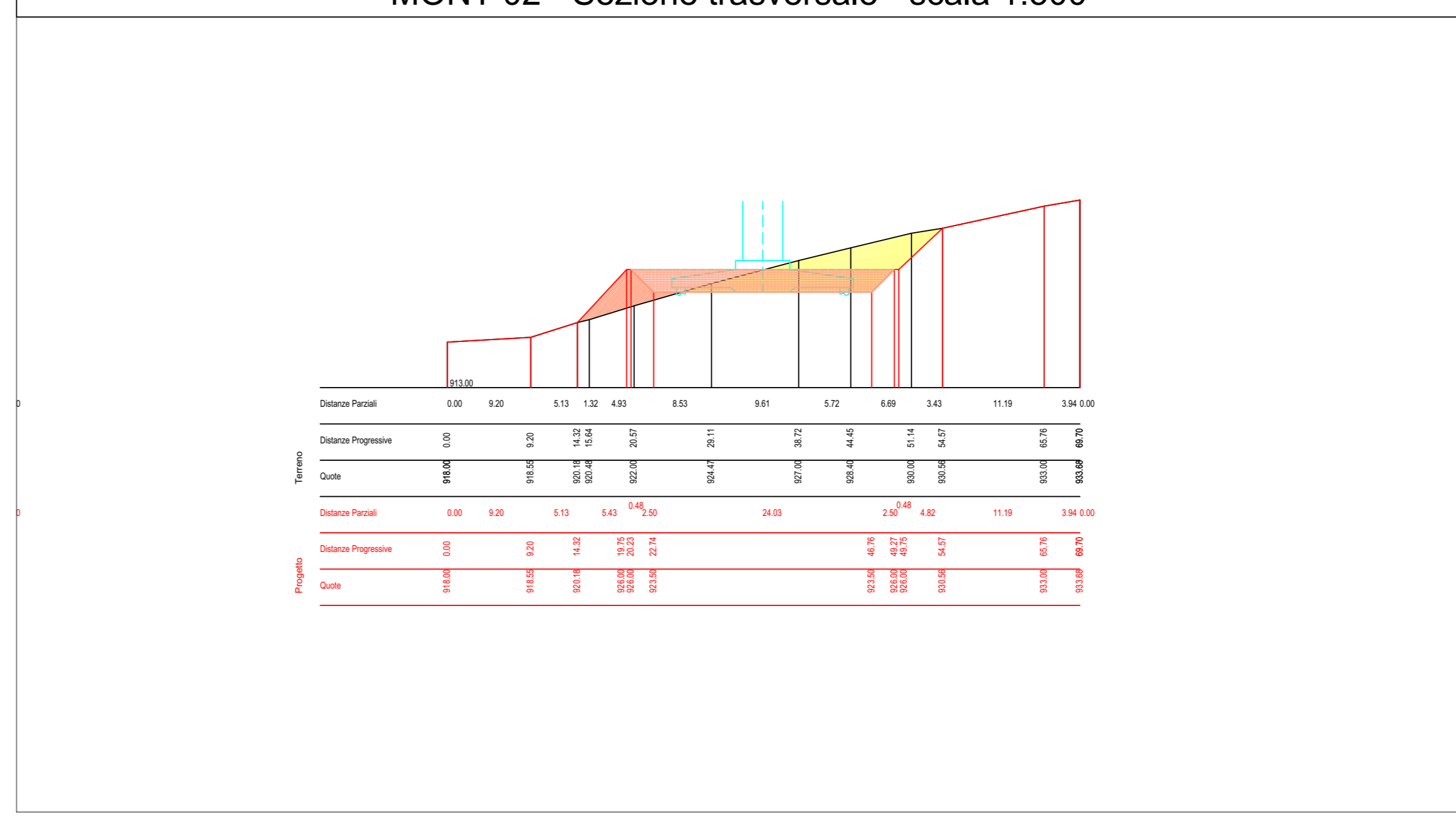


AEROGENERATORE MONT 02

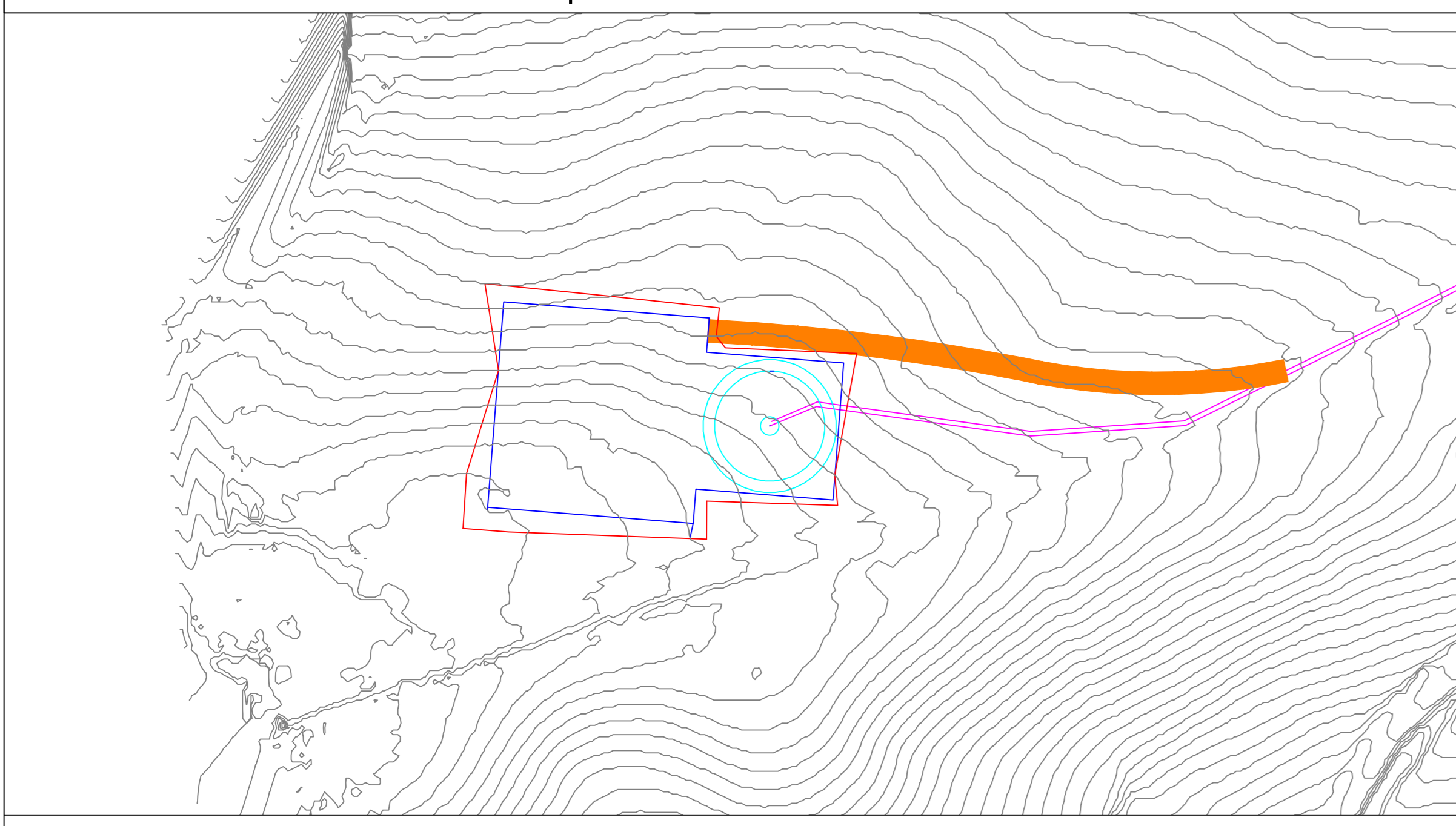
MONT 02 - Sezione longitudinale - scala 1:500



MONT 02 - Sezione trasversale - scala 1:500

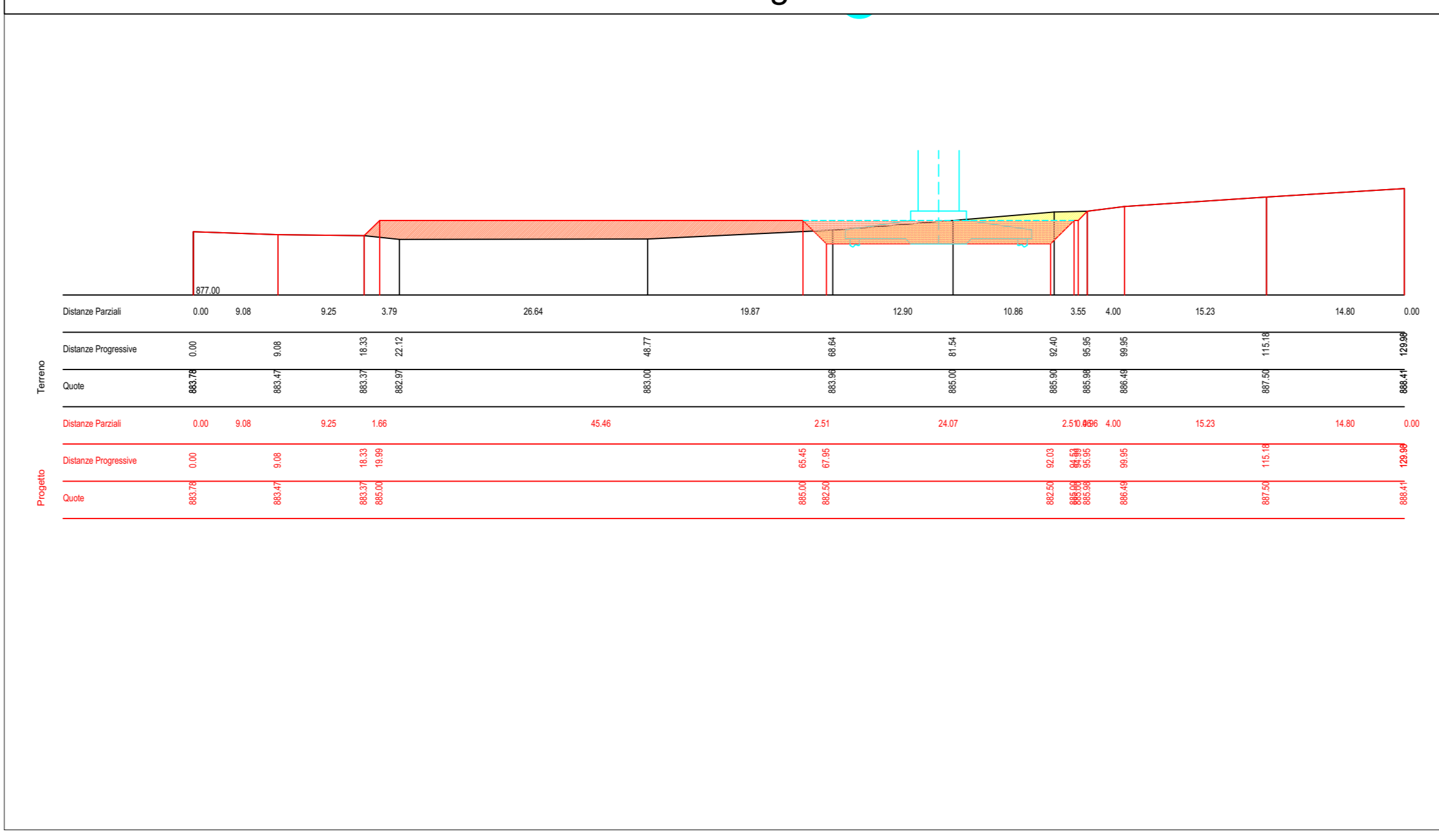


MONT 03 - Planimetria piazzola e viabilità di accesso - scala 1:1.000

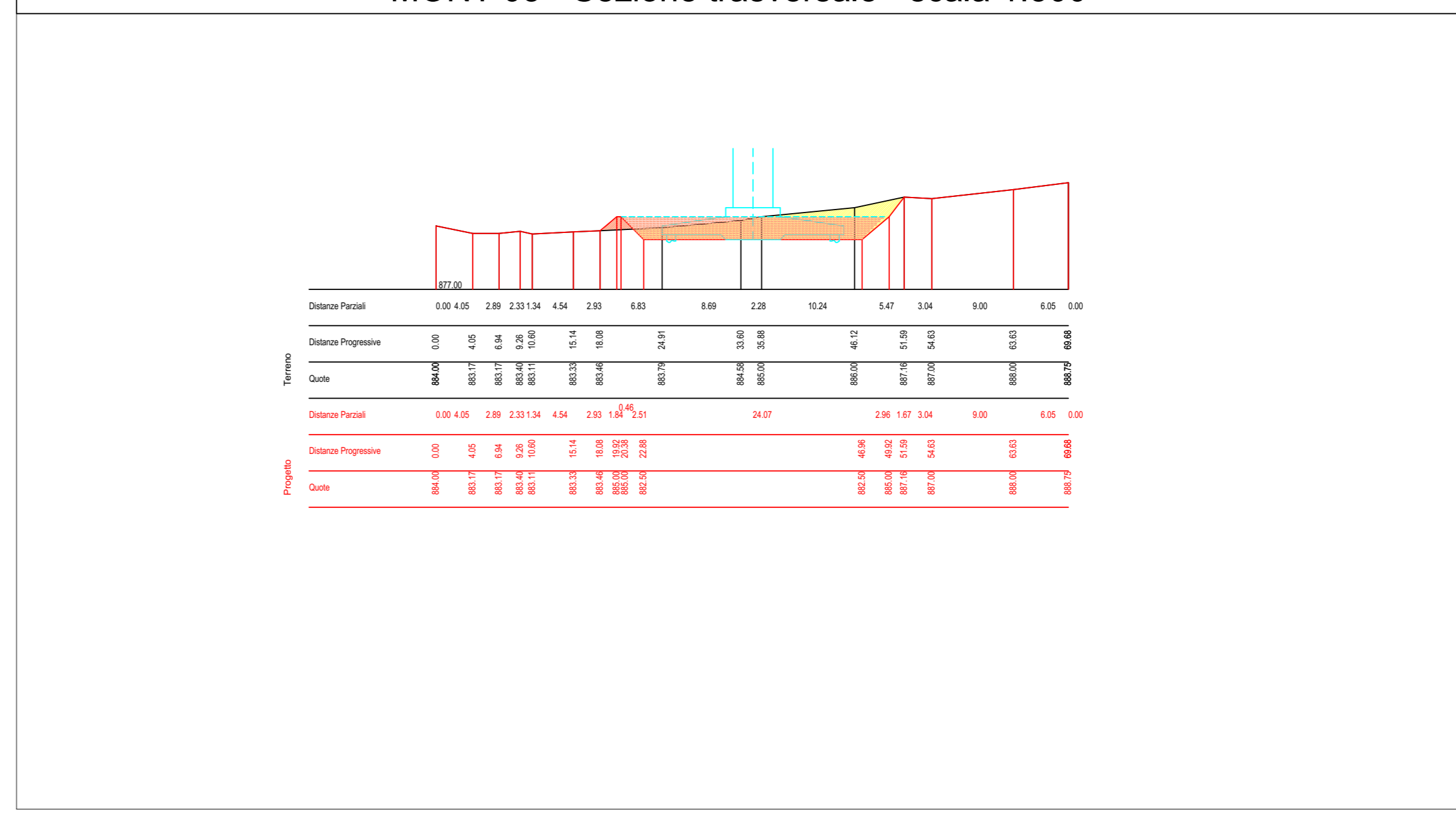


AEROGENERATORE MONT 03

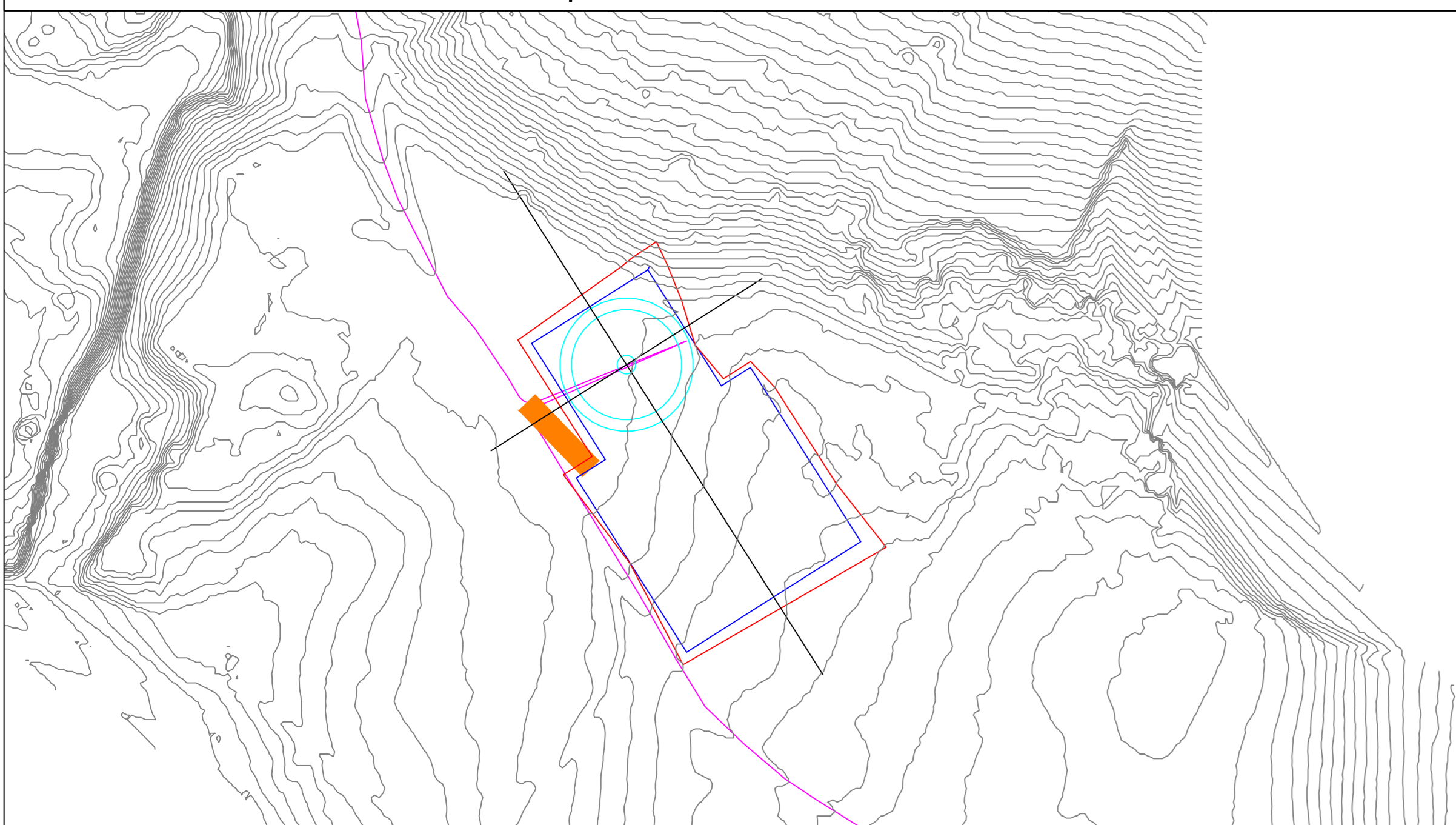
MONT 03 - Sezione longitudinale - scala 1:500



MONT 03 - Sezione trasversale - scala 1:500

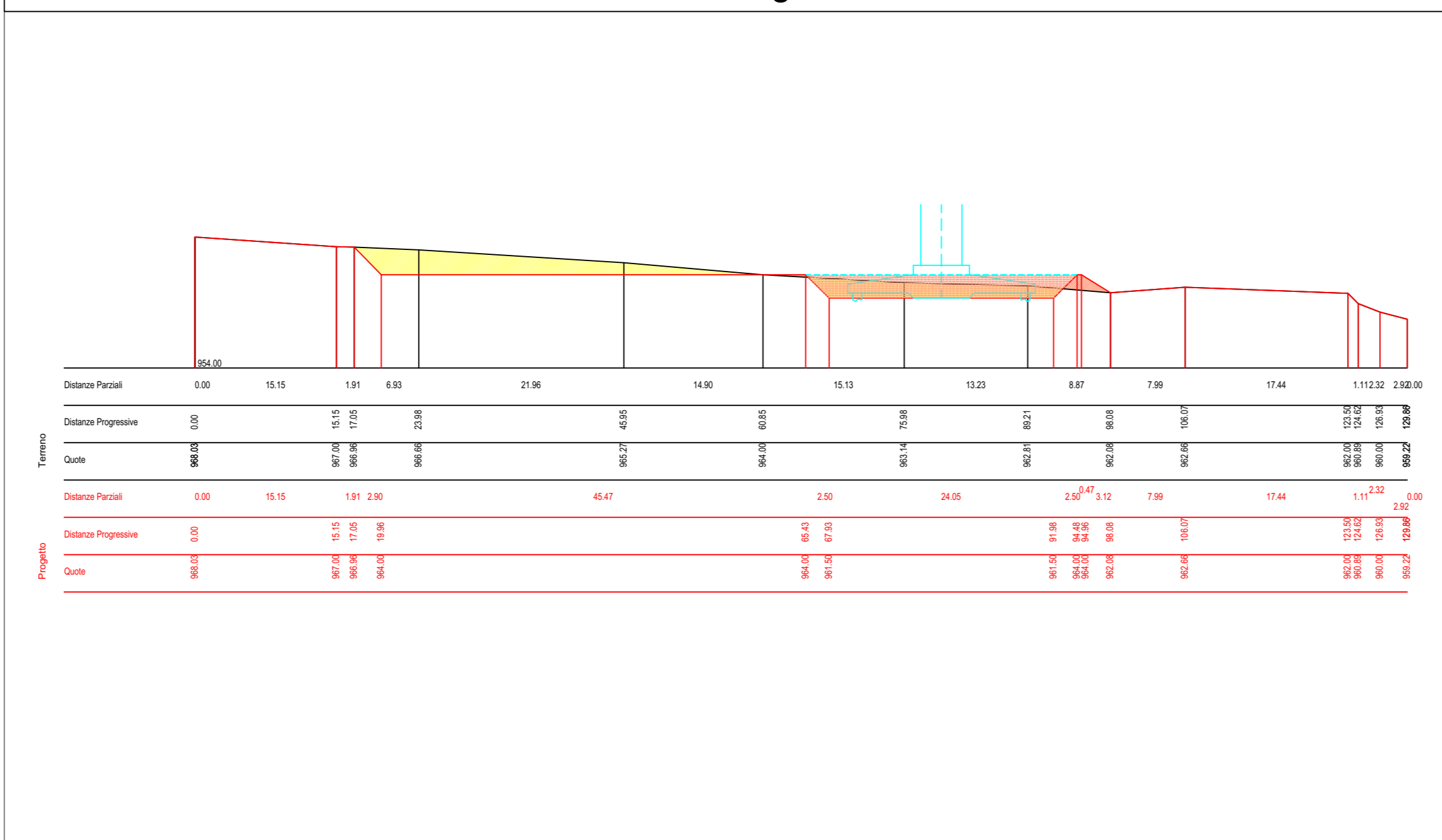


MONT 04 - Planimetria piazzola e viabilità di accesso - scala 1:1.000

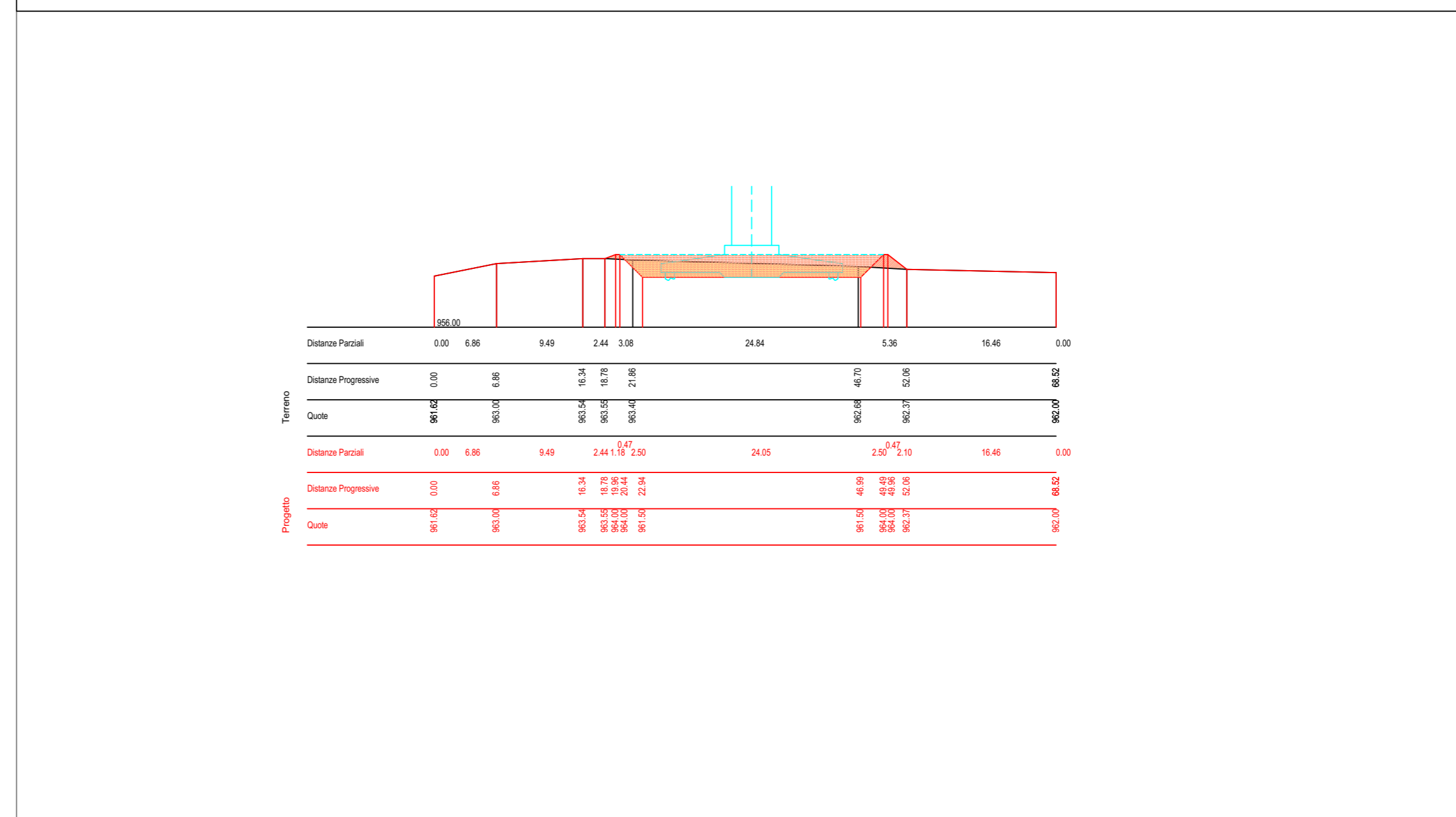


AEROGENERATORE MONT 04

MONT 04 - Sezione longitudinale - scala 1:500



MONT 04 - Sezione trasversale - scala 1:500



REGIONE PUGLIA **PROVINCIA DI FOGGIA**

Comuni di: **Anzano di Puglia**, **Monteleone di Puglia**, **Sant'Agata di Puglia**

I.V.P.C. S.r.l.
 Sede legale: 80121 Napoli (NA) - Via Santa Maria a Cappella Vecchia, 11 - 80121 Napoli
 Sede Operativa: 83100 Avellanese - Via Circonvallazione 108 - 83100 Avellanese
 Indirizzo email: ivpc@ivpc.it

PROGETTO PER IL RIFACIMENTO E POTENZIAMENTO DI UN PARCO EOLICO ESISTENTE NEI COMUNI DI ANZANO DI PUGLIA, MONTELEONE DI PUGLIA E SANT'AGATA DI PUGLIA

OGGETTO: DETTAGLIO PLANIMETRICO E SEZIONI DELLE PIAZZOLE AEROGENERATORI

DATA: Settembre 2022 N° CODICE ELABORATO: **TAV_09.2**

SCALA: VARIE Formato: A0 Lingua: ITALIANO

Tipologia: D (disegno)

STUDIO INGEGNERIA ELETTRICA
 MEZZANA 0005 Ing. Antonio
 Via Trento 5016 - 02111010 San Severo (FG)
 Tel. 0852.220072 / Fax 0852.243691
 E-Mail: info@studioivpc.it / www.studioivpc.it

NOSTOI s.r.l.
 Dott.ssa Maria Grazia Liseno
 Tel. 095.591559 / Fax 095.591558
 E-Mail: mg@nostoi.it

Dot. Nazario Di Lella
 Tel. 095.591559 / Fax 095.591558
 E-Mail: gd@nostoi.it

STM
 Ing. Tommaso Monaco
 Tel. 085.429250 / Fax 085.095465
 E-Mail: tommaso.monaco@stmsrl.it

Geom. Matteo Occhiochiuso
 Tel. 095.591559
 E-Mail: matteo.occhiochiuso@vulgo.it

STUDIO FALCONE
 Ing. Antonio Falcone
 Tel. 084.534278 / Fax 084.534278
 E-Mail: antonio.falcone@studiofalcone.it

Dot. Agr. Pasquale Fausto Milano
 Tel. 347880757
 E-Mail: pasquale@pasqualem.com

09 Settembre 2022 Emissione progetto definitivo Studio Mazzina I.V.P.C. S.r.l.
 N° REVISIONE: DATA OGGETTO DELLA REVISIONE ELABORAZIONE APPROVAZIONE

Proprietà e diritti del presente documento sono riservati - la riproduzione è vietata.