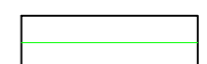
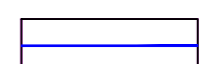


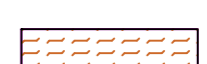
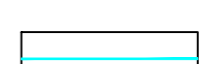
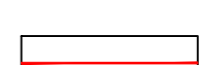
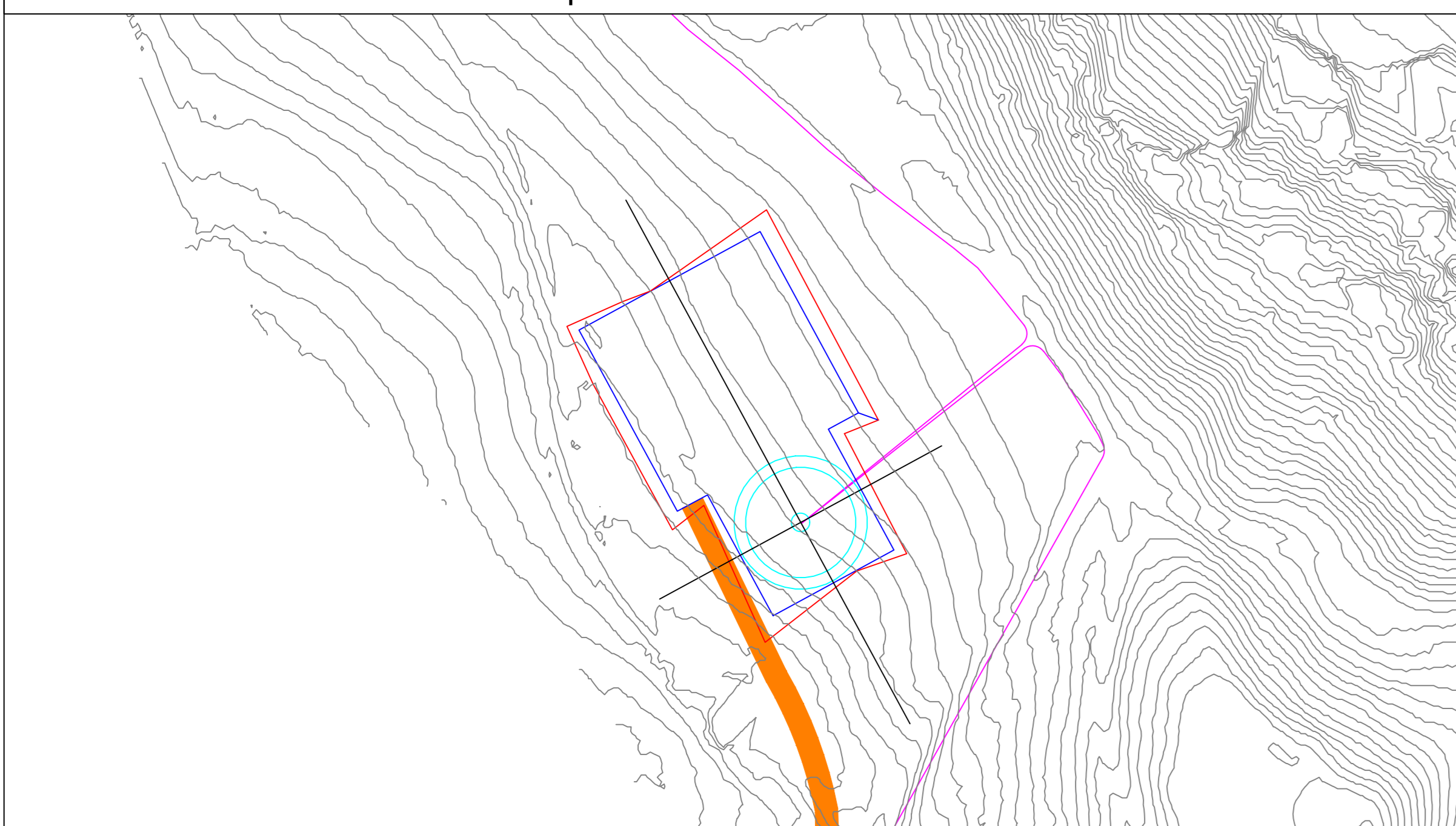


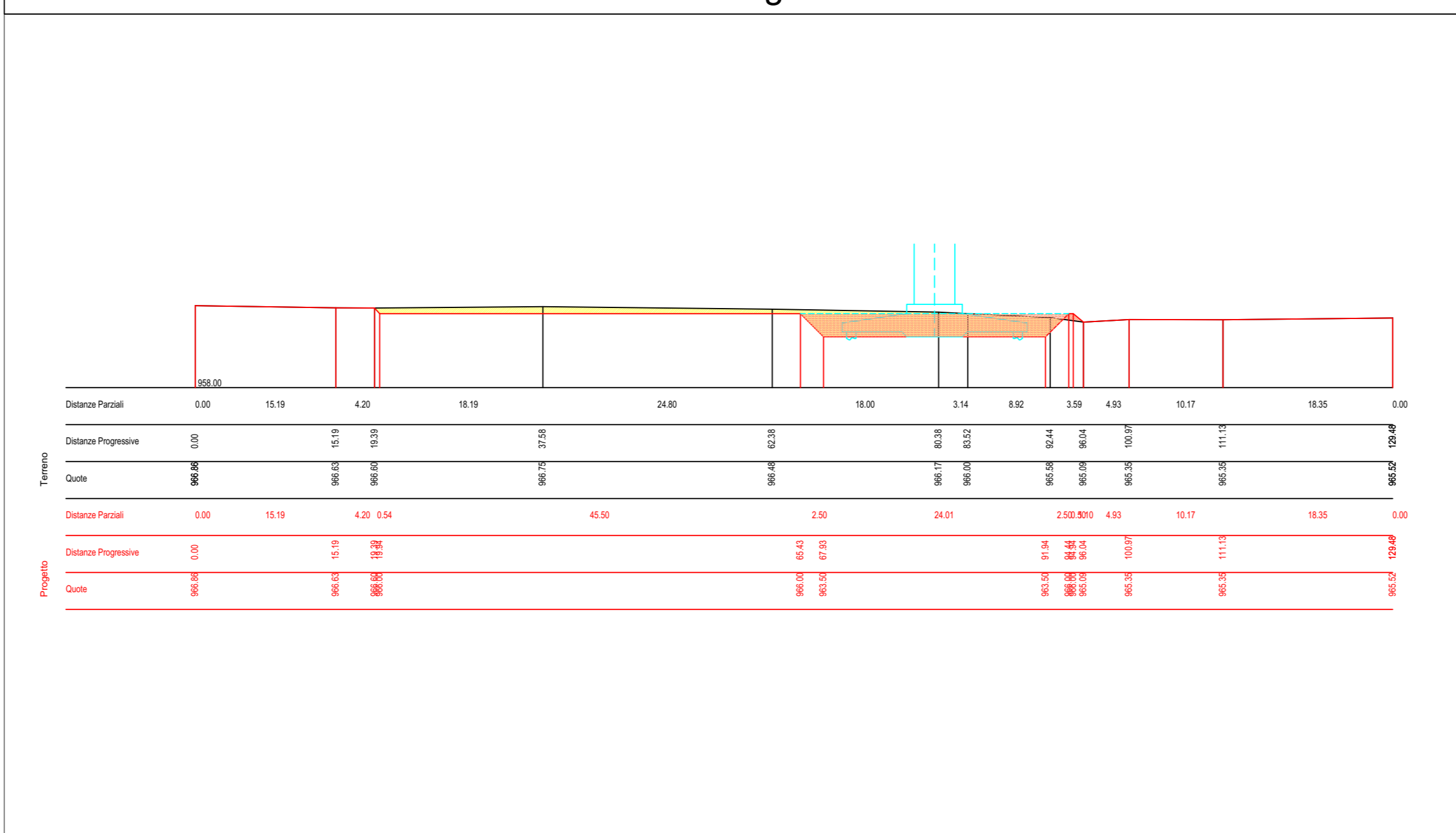
**LEGENDA**

-  Elettrodotto interrato MT 30kV - posa con scavo a trincea
-  Limite piazzola definitiva
-  Strada da realizzare
-  Area di sterro
-  Area di riporto e pacchetto piazzola aerogeneratore
-  Fondazione aerogeneratore
-  Limiti aree di sterro e riporto

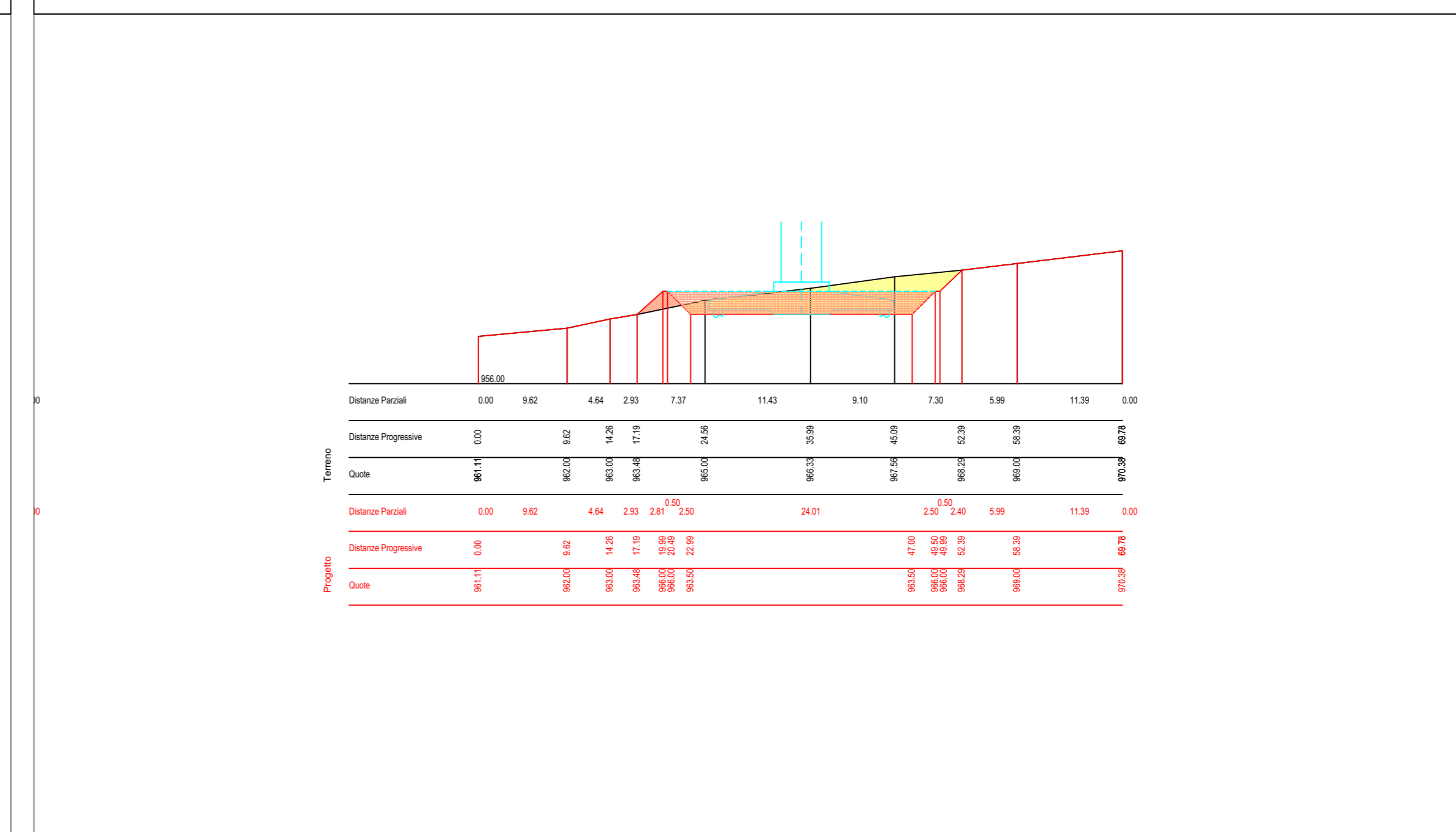
MONT 05 - Planimetria piazzola e viabilità di accesso - scala 1:1.000



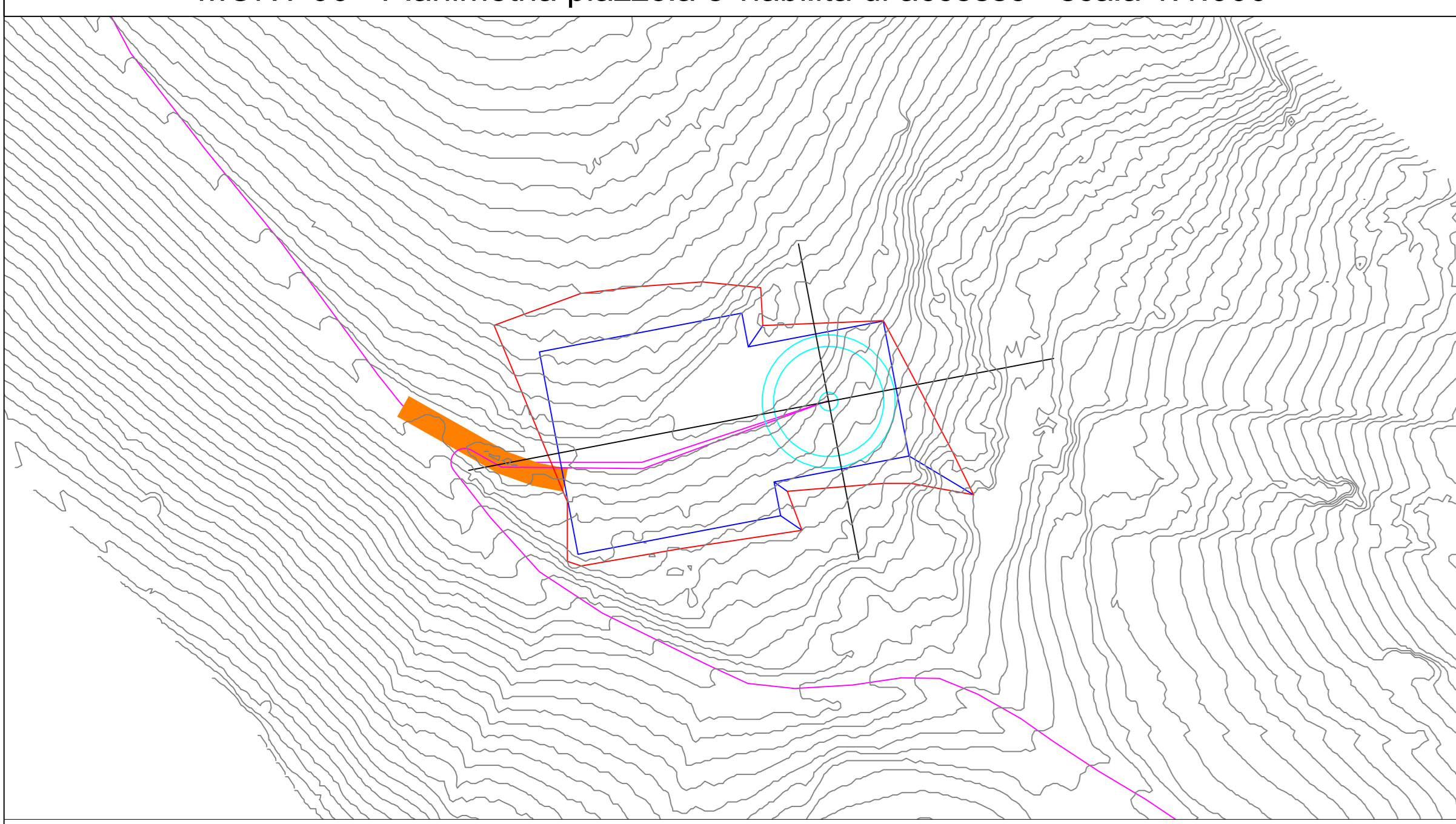
AEROGENERATORE MONT 05  
MONT 05 - Sezione longitudinale - scala 1:500



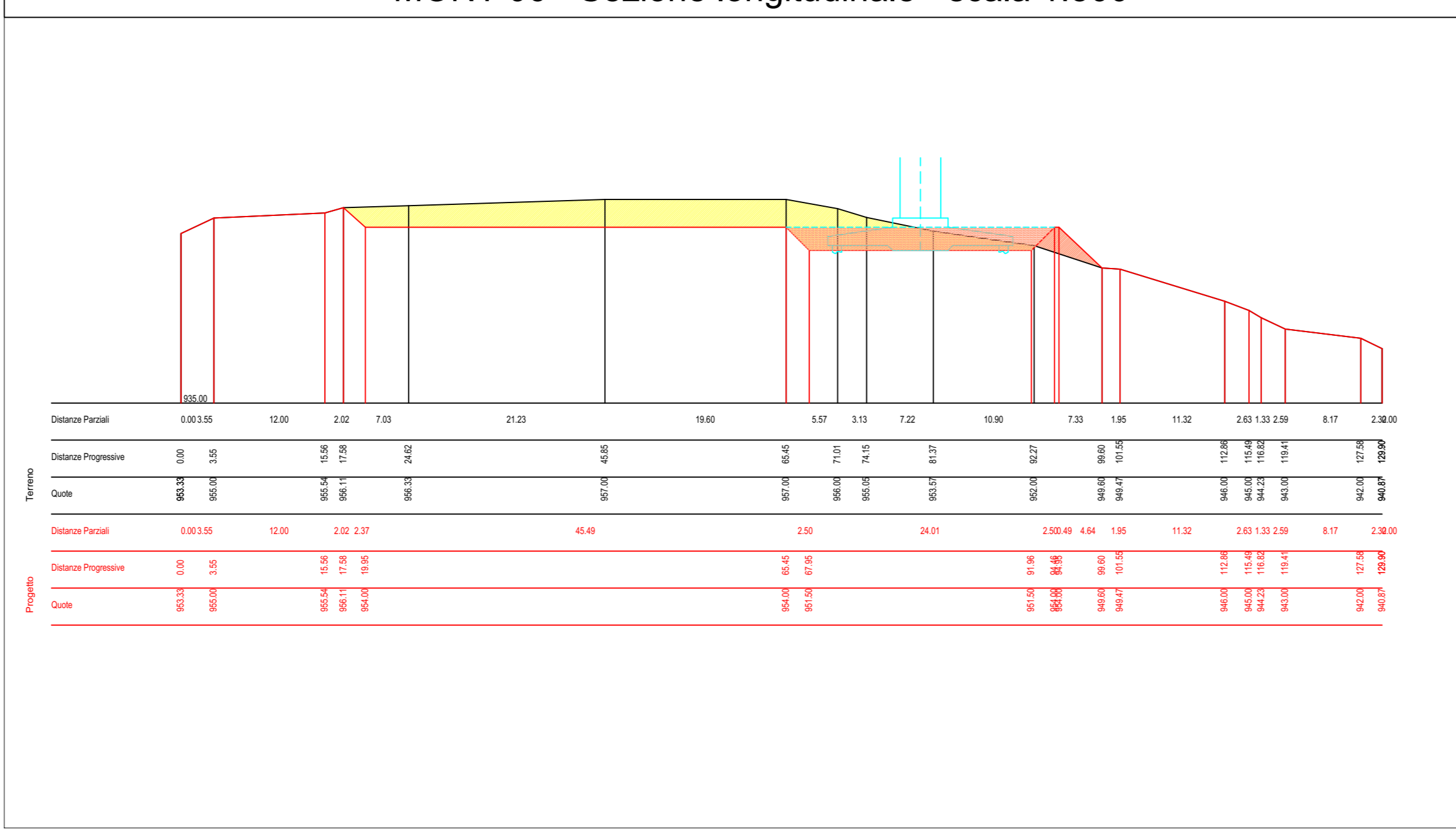
MONT 05 - Sezione trasversale - scala 1:500



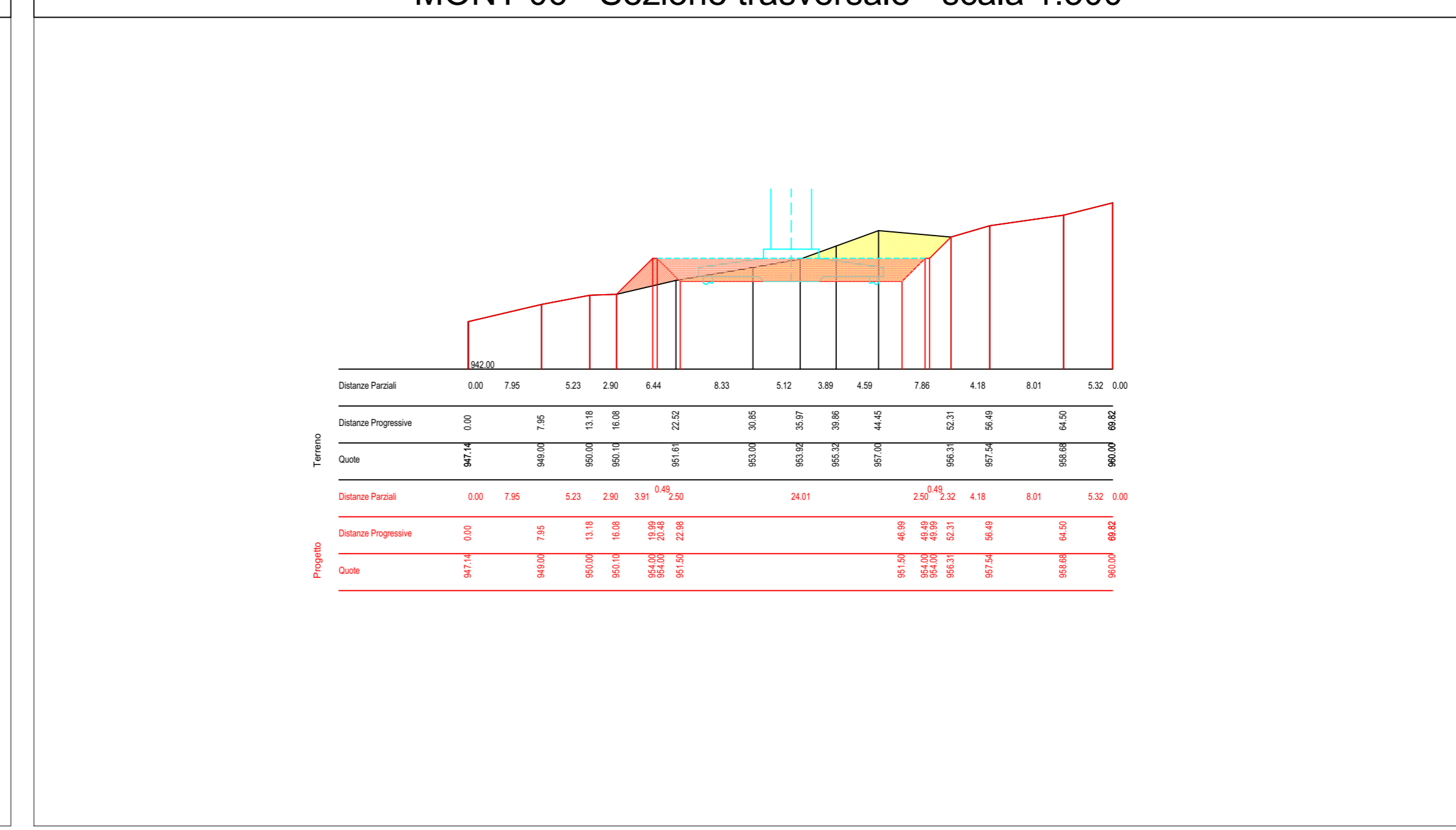
MONT 06 - Planimetria piazzola e viabilità di accesso - scala 1:1.000



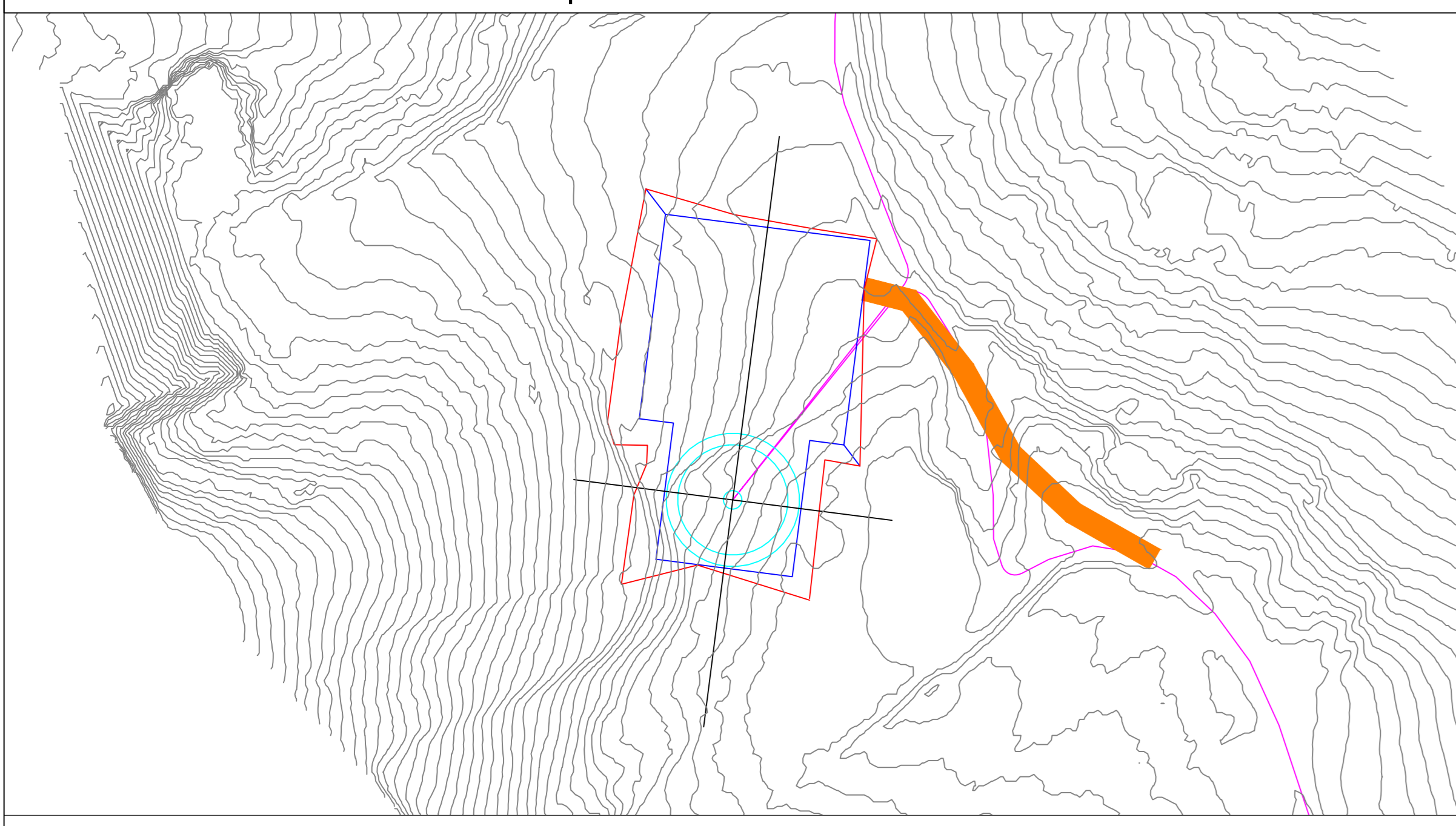
AEROGENERATORE MONT 06  
MONT 06 - Sezione longitudinale - scala 1:500



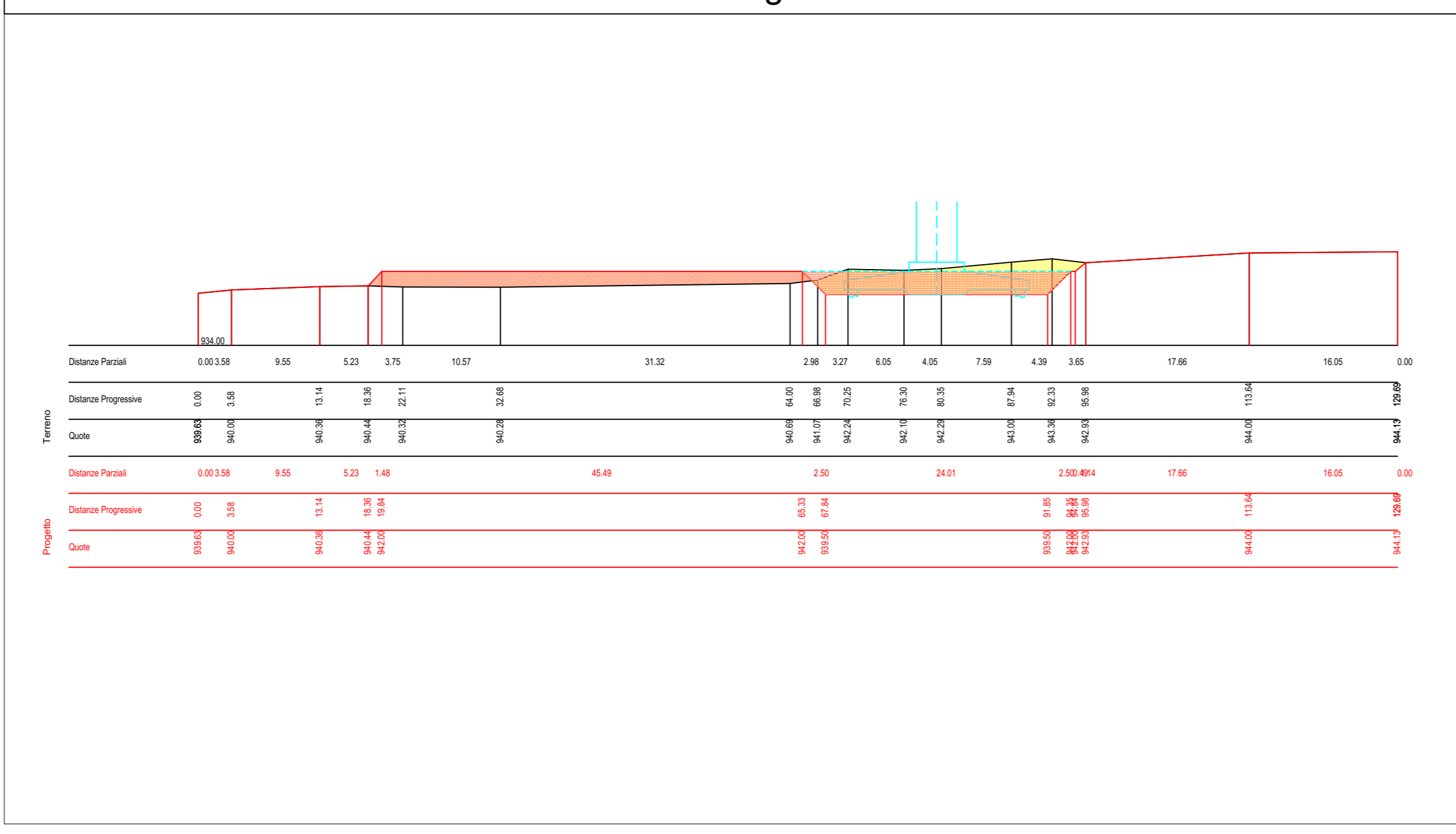
MONT 06 - Sezione trasversale - scala 1:500



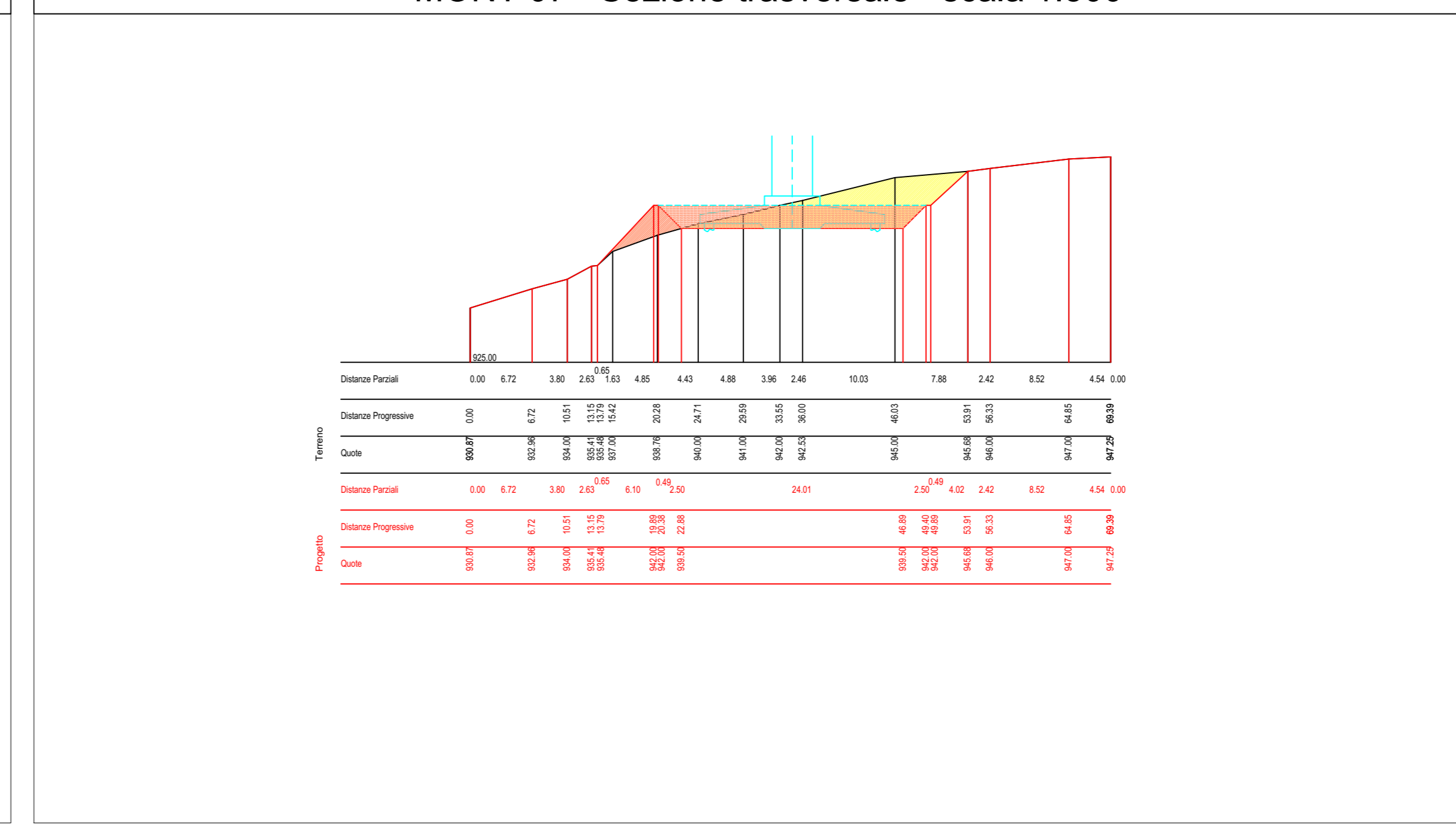
MONT 07 - Planimetria piazzola e viabilità di accesso - scala 1:1.000



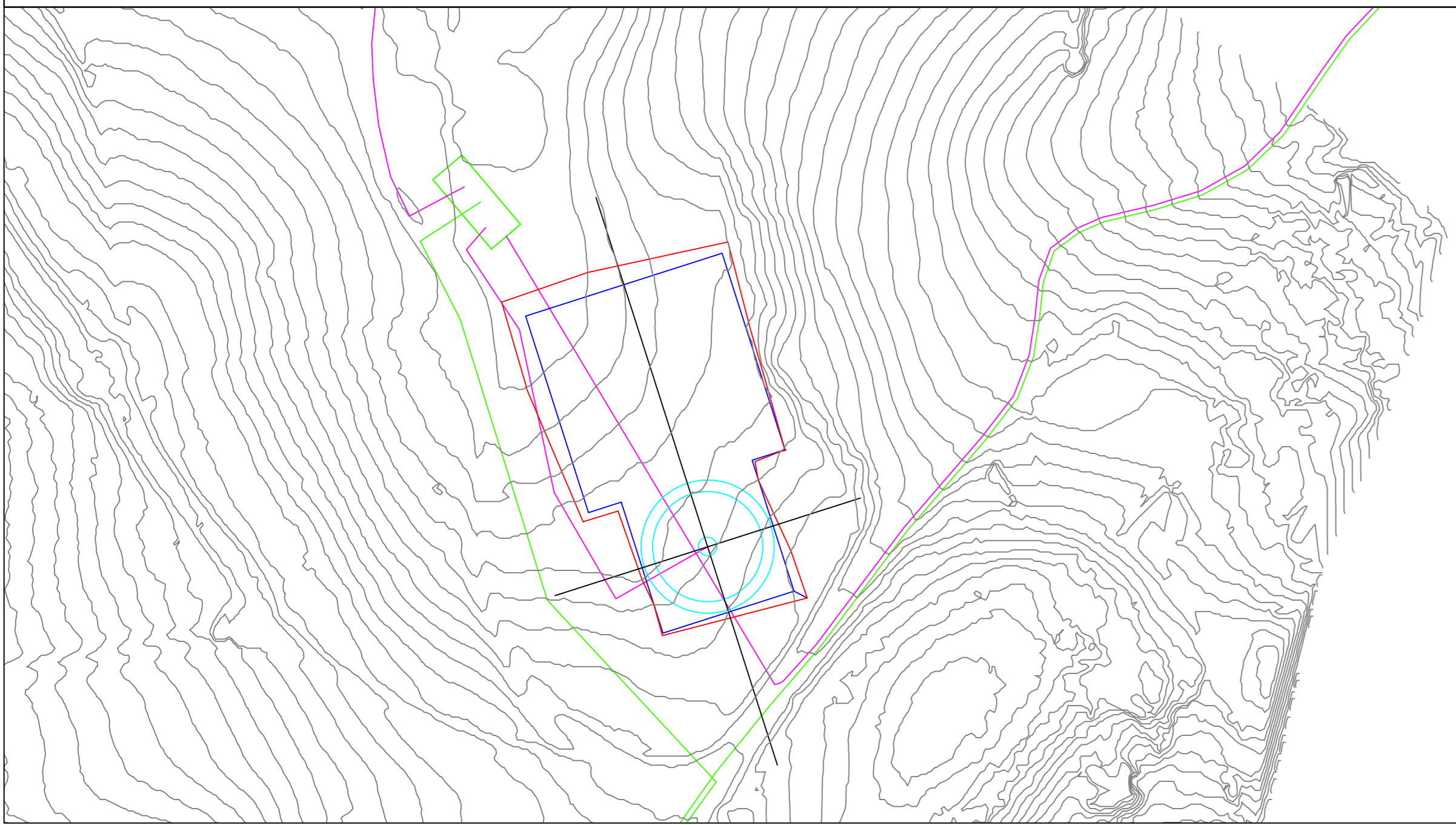
AEROGENERATORE MONT 07  
MONT 07 - Sezione longitudinale - scala 1:500



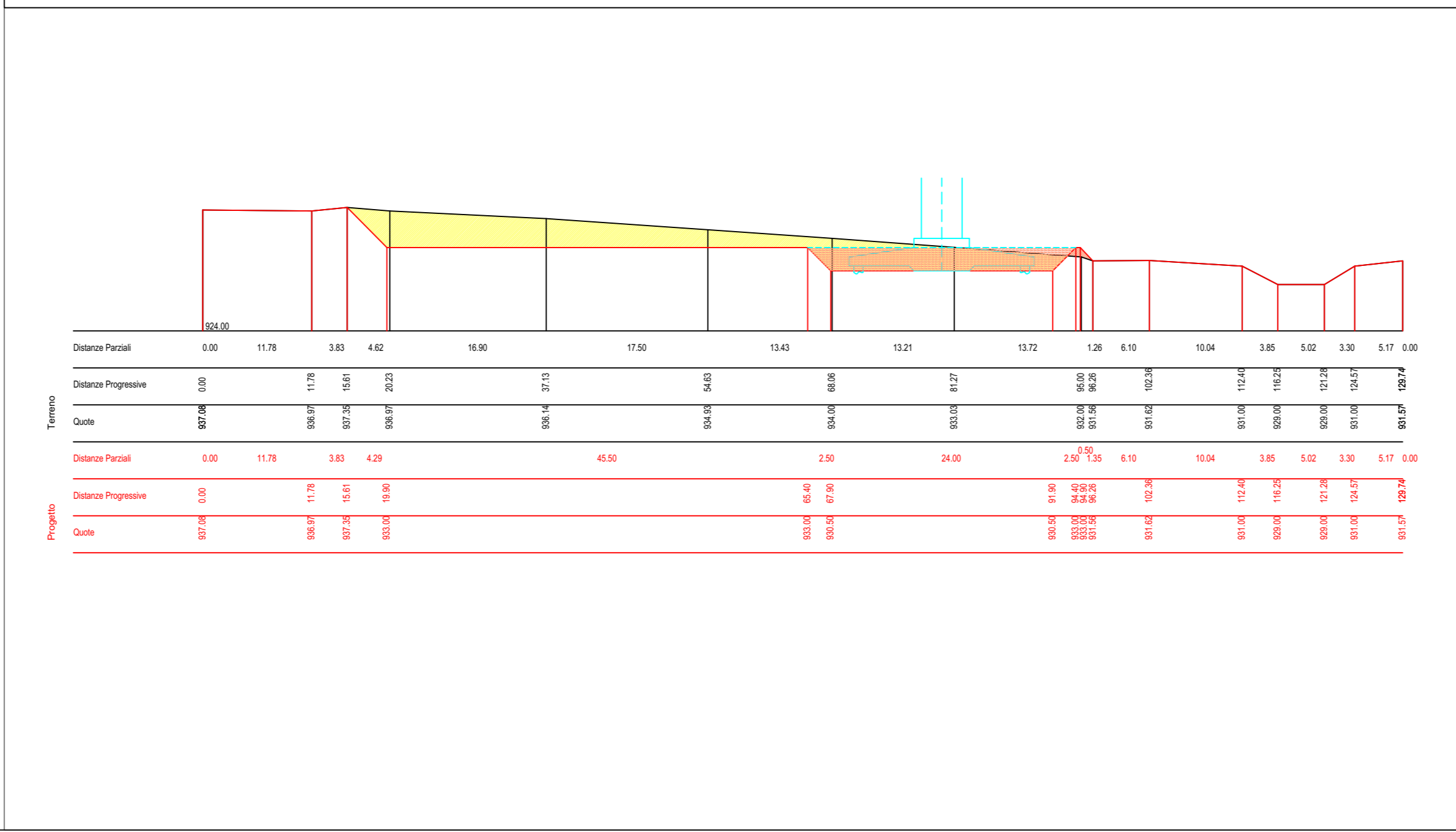
MONT 07 - Sezione trasversale - scala 1:500



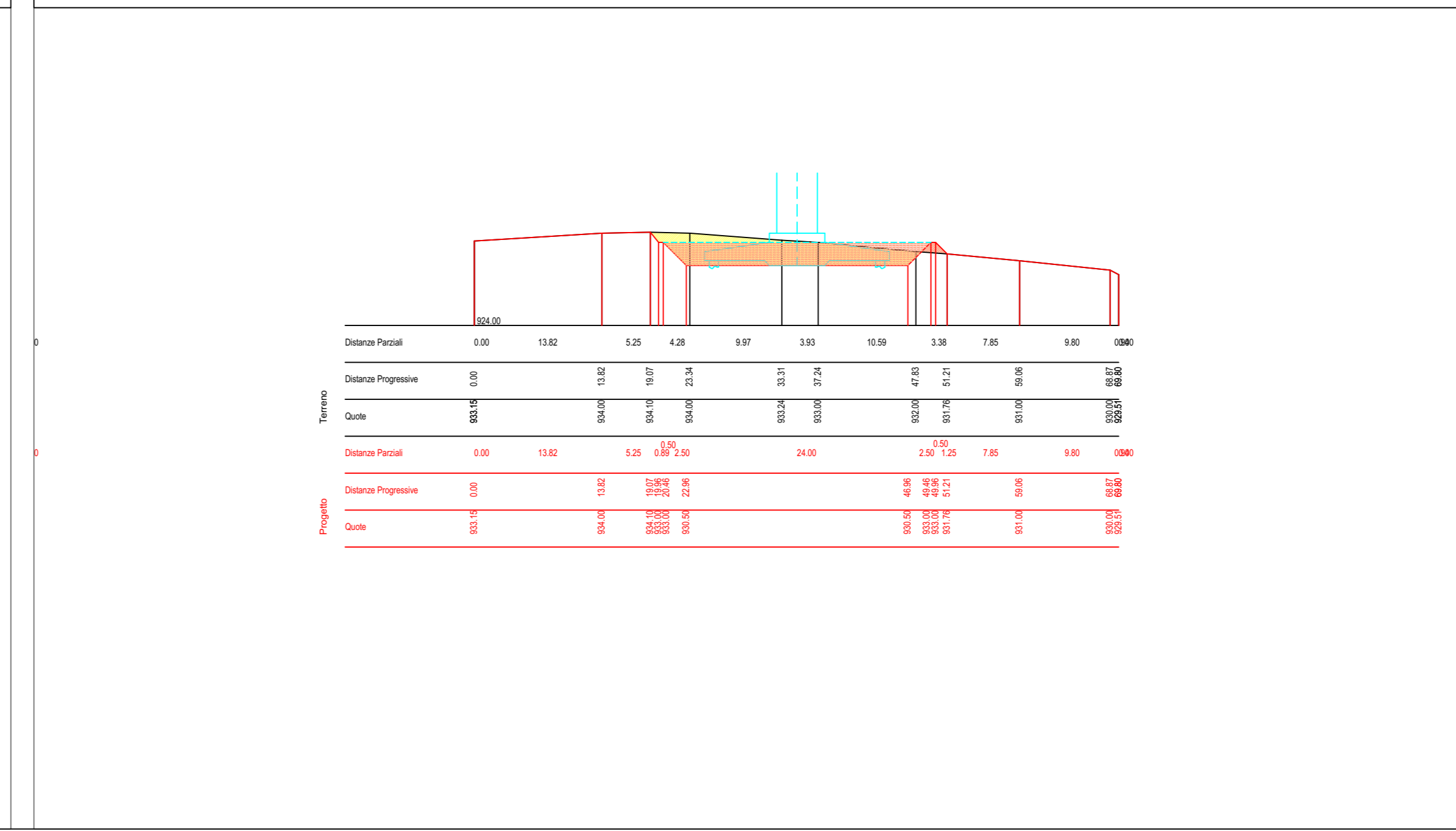
MONT 08 - Planimetria piazzola e viabilità di accesso - scala 1:1.000



AEROGENERATORE MONT 08  
MONT 08 - Sezione longitudinale - scala 1:500



MONT 08 - Sezione trasversale - scala 1:500



REGIONE PUGLIA  
Anzano di Puglia  
Comuni di: Monteleone di Puglia, Sant'Agata di Puglia  
PROVINCIA DI FOGGIA

**I.V.P.C. S.r.l.**  
Via Santa Maria a Cappella Vecchia, 11  
80121 Napoli  
Tel. 081 5480646  
E-Mail: info@ivpc.it

**PROGETTO PER IL RIFACIMENTO E POTENZIAMENTO DI UN PARCO EOLICO ESISTENTE NEI COMUNI DI ANZANO DI PUGLIA, MONTELEONE DI PUGLIA E SANT'AGATA DI PUGLIA**

TITOLO ELABORATO:  
DETTAGLIO PLANIMETRICO E SEZIONI DELLE PIAZZOLE AEROGENERATORI

OGGETTO: DATA: Settembre 2022 N° CODICE ELABORATO: TAV\_09.3  
SCALA: VARIE  
Tipologia: D (disegno) Formato: A0 Lingua: ITALIANO

**STUDIO INGEGNERIA ELETTRICA**  
MEZZANA 0005 Ing. Antonio  
Via Trento 50/B - 00117 Roma (RM)  
Tel. 06 5220072 Fax 06 5220081  
E-Mail: info@studioivpc.it web: www.studioivpc.it

**NOSTOI s.r.l.**  
Dott.ssa Maria Grazia Liseno  
Tel. 081 5480646  
E-Mail: maria.grazia.liseno@nostoi.it

**STM**  
Ing. Tommaso Monaco  
Tel. 085 429050 Fax 085 095495  
E-Mail: ing.tommaso.monaco@stmonaco.it

**STUDIO FALCONE**  
Ing. Antonio Falcone  
Tel. 084 534278 Fax 084 534278  
E-Mail: antonio.falcone@studiofalcone.it

**Dott. Nazario Di Lella**  
Tel. 085 391794 Fax 085 320902  
E-Mail: gedi.della@gmail.com

**Geom. Matteo Occhiochiuso**  
Tel. 085 5915202  
E-Mail: matteo.occhiochiuso@virgilio.it

**Dott. Agr. Pasquale Fausto Milano**  
Tel. 085 3915202  
E-Mail: pasquale.milano@gmail.com

09 Settembre 2022 Emissione progetto definitivo Studio Mazzina I.V.P.C. S.r.l.  
N° REVISIONE: DATA OGGETTO DELLA REVISIONE ELABORAZIONE APPROVAZIONE

Proprietà e diritti del presente documento sono riservati - la riproduzione è vietata.