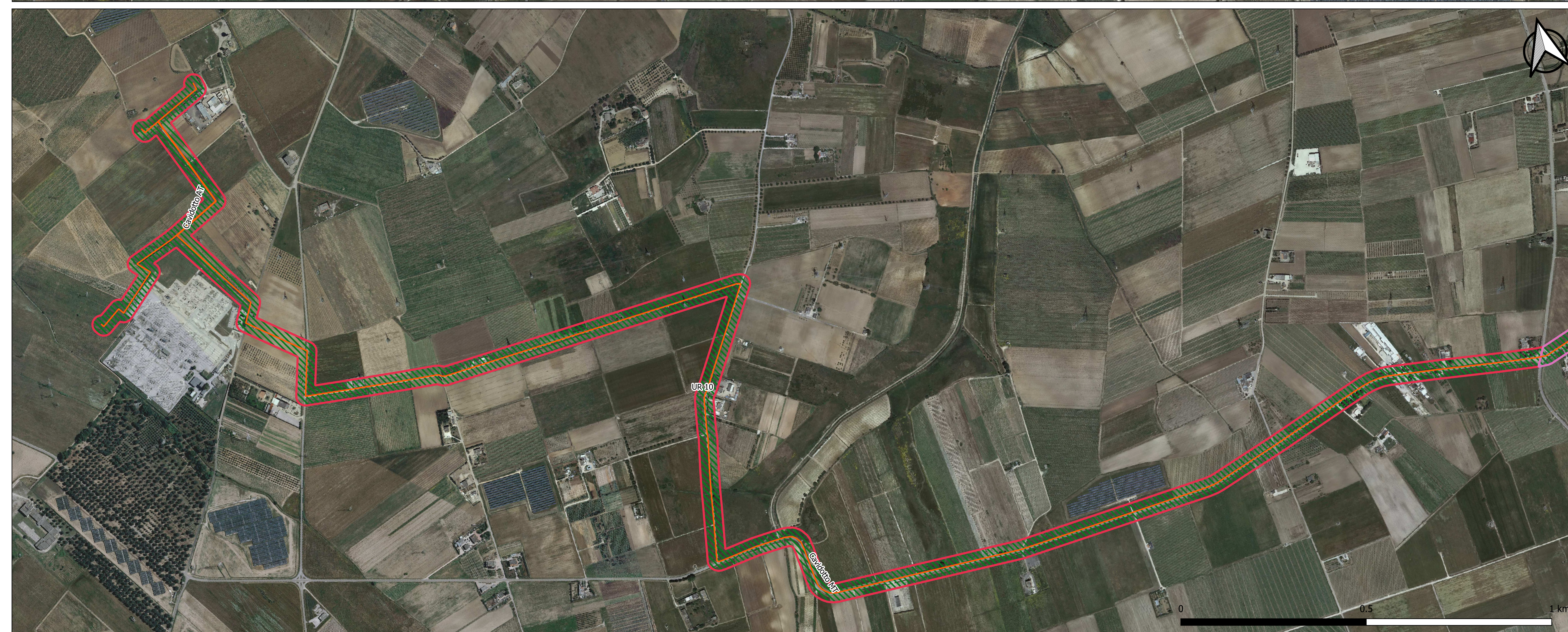




Legenda

Impianti FTV Contessa	unità di ricognizione	Base cartografica: Ortofoto2016
aree di progetto	UR 06	
Impianti FTV Contessa cavidotto	UR 07	
	UR 08	
	UR 09	
	UR 10	
Gradi di rischio		
2 - rischio molto basso		
rischio non verificabile		
	Confini Comunali	
	BRINDISI	



DOCUMENTAZIONE GRAFICA



Brindisi (BR)

Località La Contessa

Progetto di realizzazione dell'impianto fotovoltaico denominato "Impianto FTV Contessa"



Tavola 4b

Carta del rischio archeologico su ortofoto

Committente:
3PIU' ENERGIA S.r.l. - Breno (BS)

Carta del rischio archeologico:
 Cast s.c.r.l.

Alta sorveglianza:
Soprintendenza Archeologia, Belle Arti e Paesaggio per le province di Brindisi e Lecce

