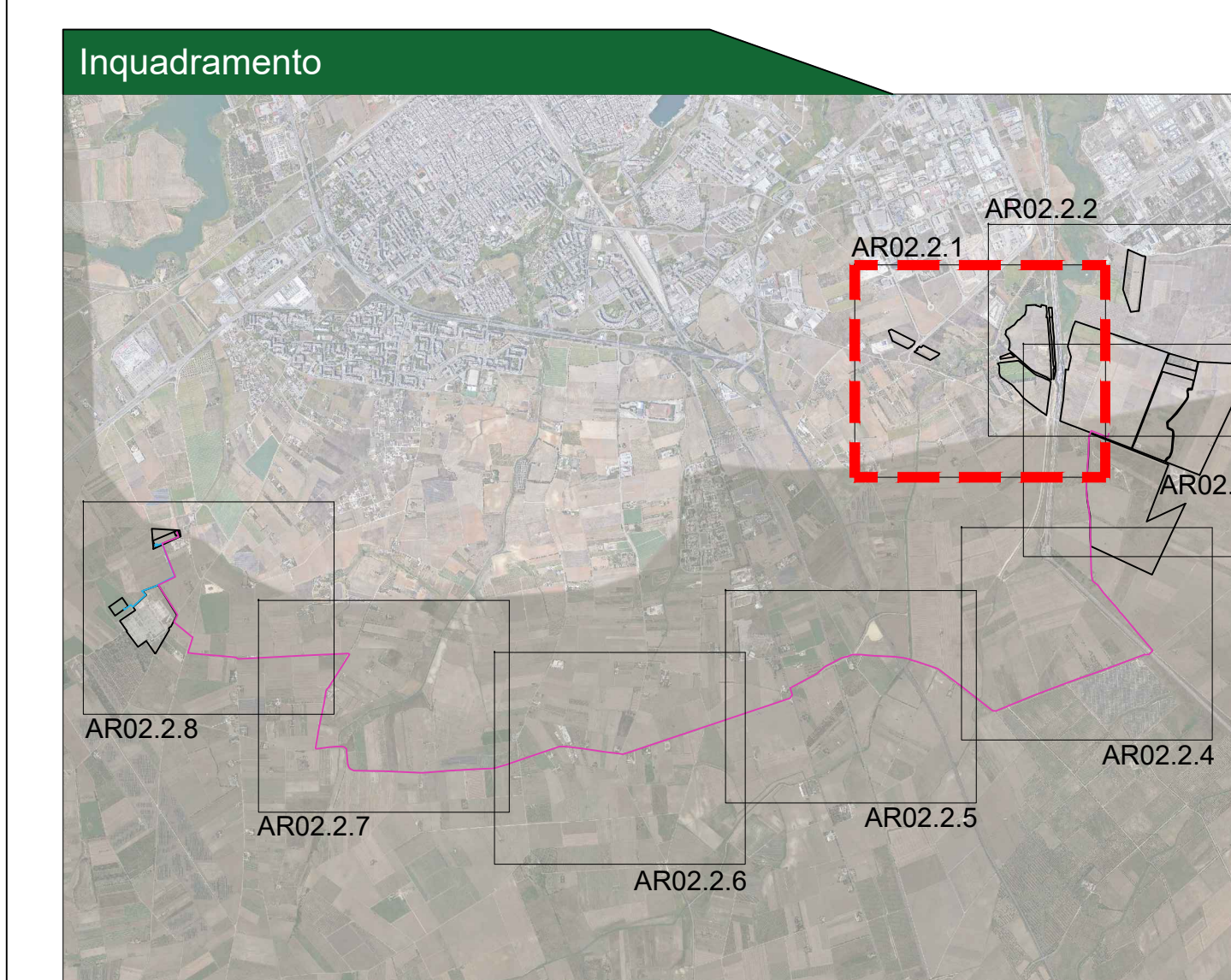


**Legenda generale**

- Area di intervento (perimetro catastale su base CTR)
- Linea elettrica aerea MT
- Linea elettrica aerea AT
- Racordi alta tensione
- Percorso cavidotto MT interrato
- Percorso cavidotto AT
- Percorso reticolo idraulico
- + Quota rilevata con strumento GPS marca TOPCON modello HIPER-V

qt = quota misurata entro terreno agricolo  
 cs = quota misurata in corrispondenza di ciglio stradale  
 ple = quota misurata in corrispondenza di palificate appartenenti a linee elettriche aeree  
 sf = quota misurata in corrispondenza di spigoli di fabbricato  
 sr = quota misurata in corrispondenza di recinzioni  
 pa rec = quota misurata in parallelo ai muri di recinzione  
 st = quota misurata in corrispondenza di tralci dell'alta tensione  
 ri = quota misurata in corrispondenza di ciglio reticolo idraulico





**CITTA' DI BRINDISI**  
 REGIONE PUGLIA

**IMPIANTO FOTOVOLTAICO "CONTESSA"**  
 della potenza di 100,00 MW in immissione e 109,46 MW in DC  
**PROGETTO DEFINITIVO**

COMITENTE: **3Piu Energia S.r.l.**  
 Via Vittorio Veneto, 11 - 70123 ANDRIA (BR)  
 Tel. 0884.02114 - 02641 - Fax 0884.021291  
 www.3piuenergia.it - e-mail: info@3piuenergia.it

PROGETTAZIONE: **TEKNE** SOCIETA' DI INGEGNERIA  
 TEKNE s.r.l. Via Vittorio Veneto, 11 - 70123 ANDRIA (BR)  
 Tel. 0884.02114 - 02641 - Fax 0884.021291  
 www.tekne.it - e-mail: info@tekne.it

PROGETTISTA: Ing. Renato Perrino (Direttore Tecnico)      LEGALE RAPPRESENTANTE: dott. Renato Manni




<b>PD</b>	<b>RILIEVO TOPOGRAFICO</b>	<b>Tavola AR02.2.1</b>	
Data: 1° settembre 2021      Redatto: a. Perrino      Verificato: a. Perrino      Approvato: a. Perrino      Scala: 1:2000		File name: <b>topografico_2021_09_01</b> Protocollo Tekne:	

TKA690