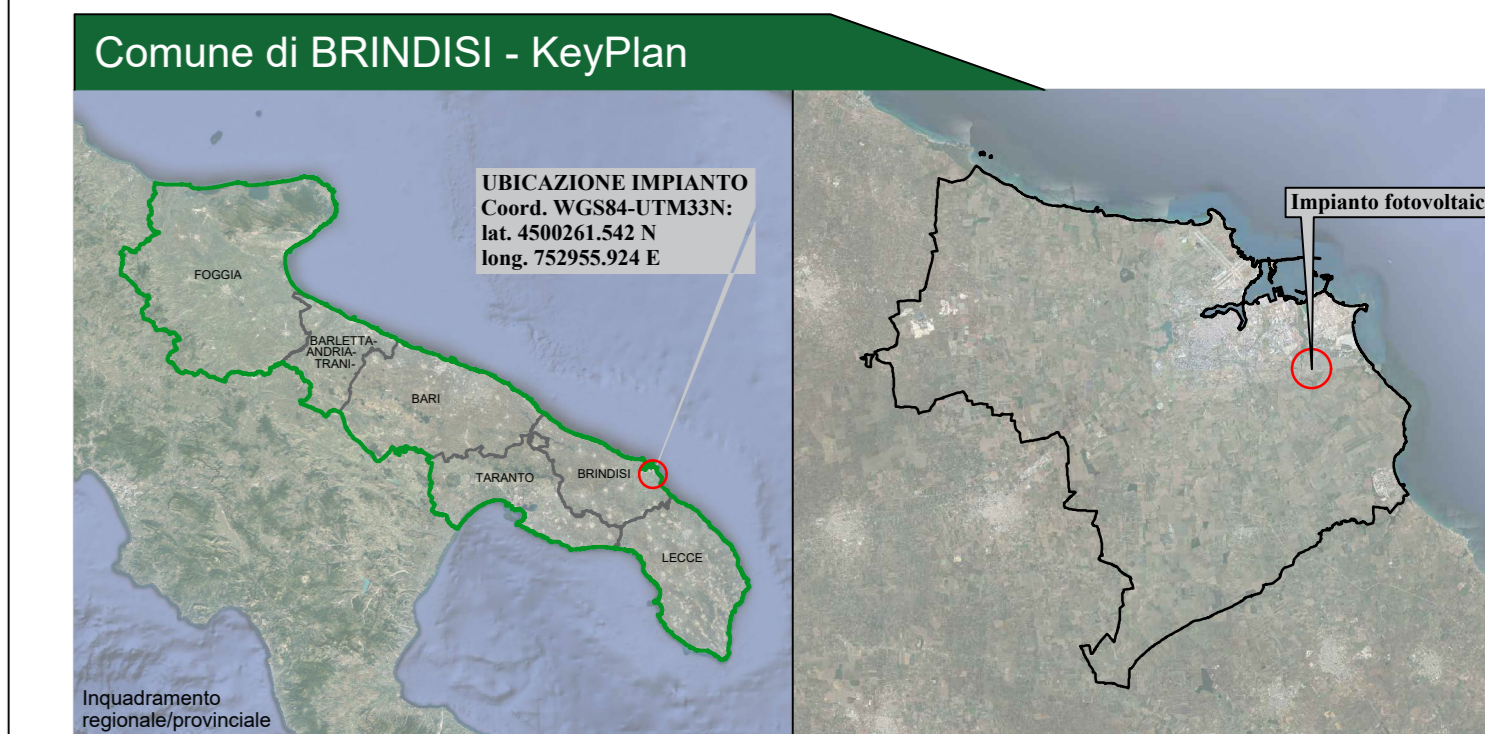
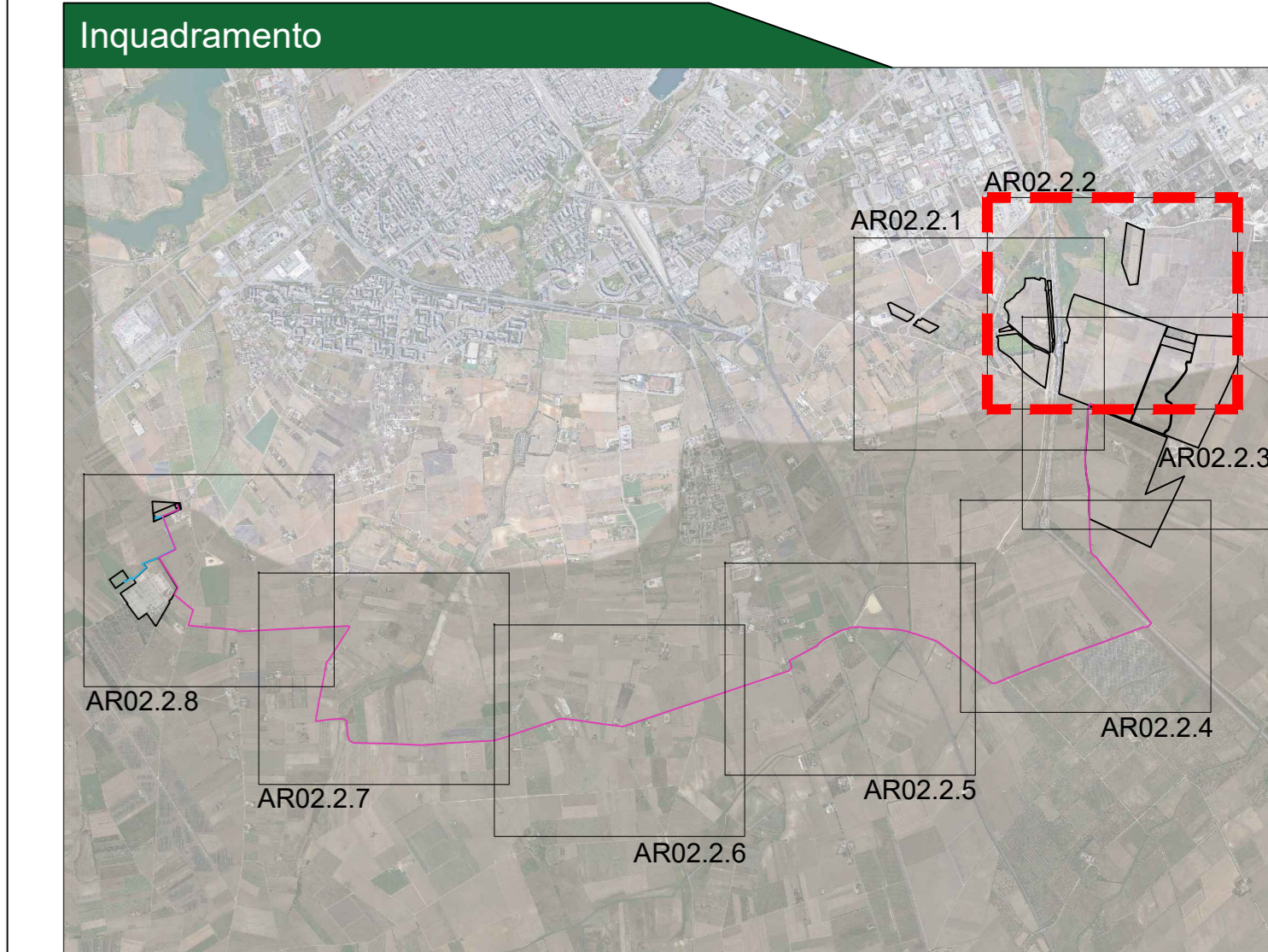




Legenda generale

- Area di intervento (perimetro catastale su base CTR)
- Linea elettrica aerea MT
- Linea elettrica aerea AT
- Racordi alta tensione
- Percorso cavidotto MT interrato
- Percorso cavidotto AT
- Percorso reticolo idraulico
- + Quota rilevata con strumento GPS marca TOPCON modello HIPER-V

qt = quota misurata entro terreno agricolo
 cs = quota misurata in corrispondenza di ciglio stradale
 ple = quota misurata in corrispondenza di palifiche appartenenti a linee elettriche aeree
 sf = quota misurata in corrispondenza di spigoli di fabbricato
 sr = quota misurata in corrispondenza di spigoli di recinzioni
 pa rec = quota misurata in parallelo ai muri di recinzione
 st = quota misurata in corrispondenza di tralicci dell'alta tensione
 ri = quota misurata in corrispondenza di ciglio reticolo idraulico





CITTA' DI BRINDISI

REGIONE PUGLIA

IMPIANTO FOTOVOLTAICO "CONTESSA"
 della potenza di 100,00 MW in immissione e 109,46 MW in DC
PROGETTO DEFINITIVO

COMITENTE: **3Piu Energia S.r.l.**
 Via Vincenzo Capelli, 11 - 70132 ANDRIA
 Tel. 0884.02114 - 02641 - Fax 0884.302391
 P.IVA 04230070861

PROGETTAZIONE: **TEKNE** SOCIETA' DI INGEGNERIA
 TENE s.r.l. Via Vincenzo Capelli, 11 - 70132 ANDRIA
 Tel. 0884.02114 - 02641 - Fax 0884.302391
 P.IVA 04230070861

PROGETTISTA: **Ing. Renato Parfumo** (Direttore Tecnico)
 LEGALE RAPPRESENTANTE: **dot. Renato Manni**



PD
PROGETTO DEFINITIVO

RILIEVO TOPOGRAFICO

Tavola **AR02.2.2**
 File name: **topografia-ar02.2.2.dwg**
 Protocollo Tekne:

DATA	REDAZIONE	VERIFICATO	APPROVATO	SCALE	PRODOTTO
Luglio 2021	a. Parfumo	a. Parfumo	a. Parfumo	Scala 1:2000	Protocollo Tekne:
1					
2					
3					
4					

TKA690