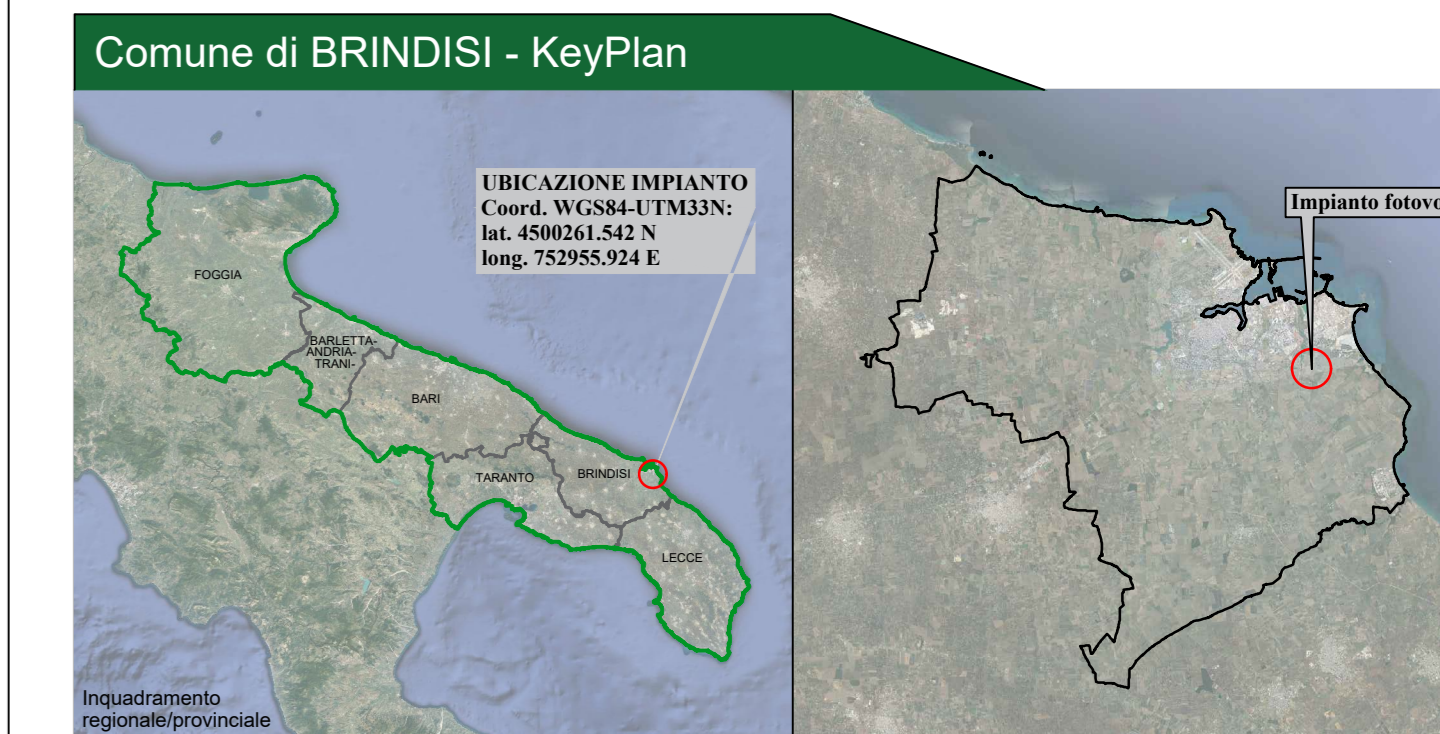
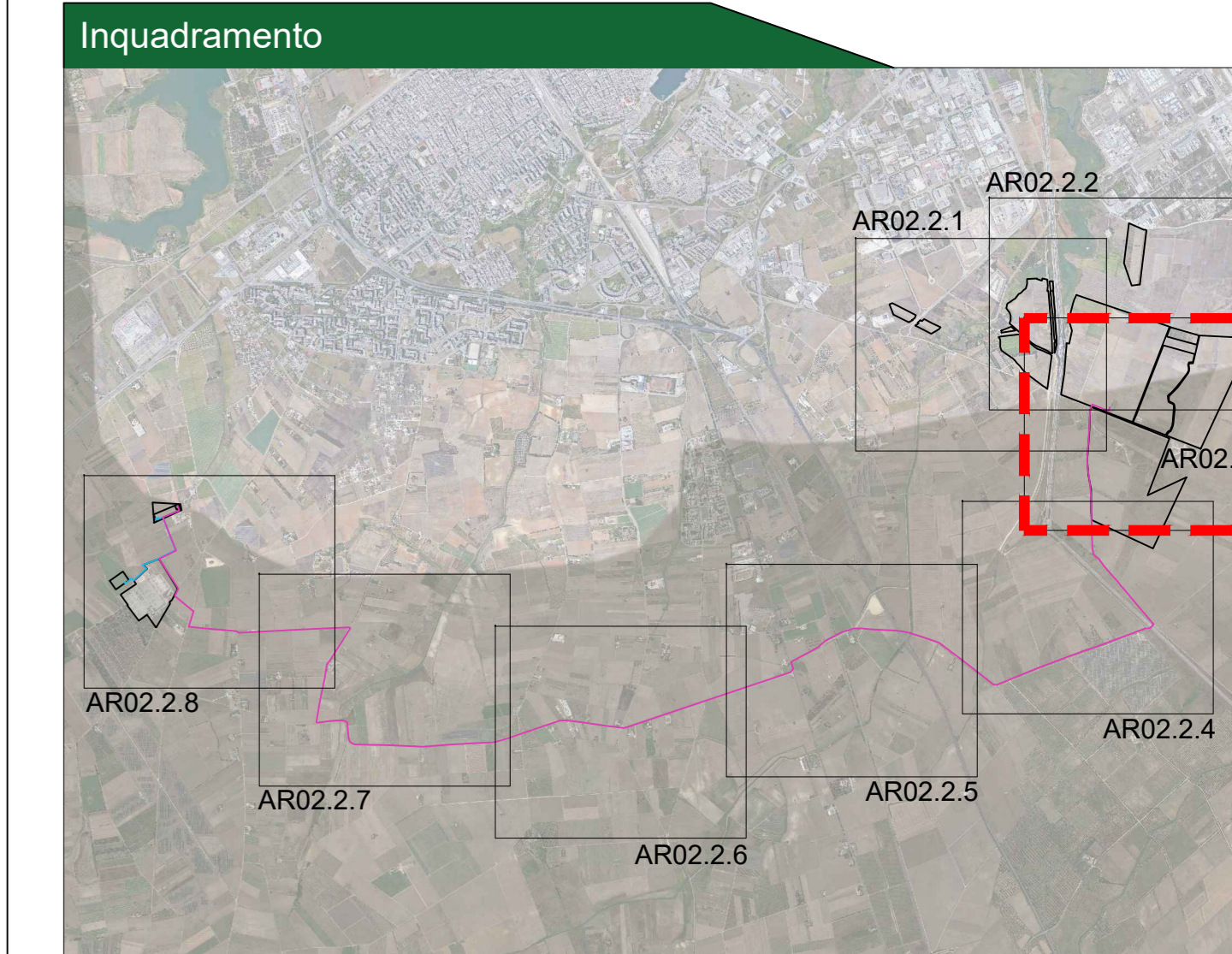


Legenda generale

- Area di intervento (perimetro catastale su base CTR)
- Linea elettrica aerea MT
- Linea elettrica aerea AT
- Racordi alta tensione
- Percorso cavidotto MT interrato
- Percorso cavidotto AT
- Percorso reticolo idraulico
- + Quota rilevata con strumento GPS marca TOPCON modello HIPER-V


qt = quota misurata entro terreno agricolo
 cs = quota misurata in corrispondenza di ciglio stradale
 ple = quota misurata in corrispondenza di palificate appartenenti a linee elettriche aeree
 sf = quota misurata in corrispondenza di spigoli di fabbricato
 sr = quota misurata in corrispondenza di spigoli di recinzioni
 pa rec = quota misurata in parallelo ai muri di recinzione
 st = quota misurata in corrispondenza di tralicci dell'alta tensione
 ri = quota misurata in corrispondenza di ciglio reticolo idraulico



CITTA' DI BRINDISI
 REGIONE PUGLIA


**IMPIANTO FOTOVOLTAICO
 "CONTESSA"**
 della potenza di 100,00 MW in immissione e 109,46 MW in DC
PROGETTO DEFINITIVO

COMITENTE:
 **3Piu Energia S.r.l.**
 Via Vittorio Veneto, 11 - 70123 ANDRIA
 72045 Brindisi (BR) - P.IVA 04230070861

PROGETTAZIONE:
 **TEKNE**
 SOCIETA' DI INGEGNERIA

PROGETTISTA:
 Ing. Renato Perfumo (Direttore Tecnico)

LEGALE RAPPRESENTANTE:
 dott. Renato Manni



PD **RILIEVO TOPOGRAFICO** Tavola **AR02.2.3**

PROGETTO DEFINITIVO

Data: 15/07/2021	Redatto: a. Perfumo	Verificato: a. Perfumo	Approvato: a. Perfumo	Scala: 1:2000	Protocollo: TEKNE
1					
2					
4					

TKA690