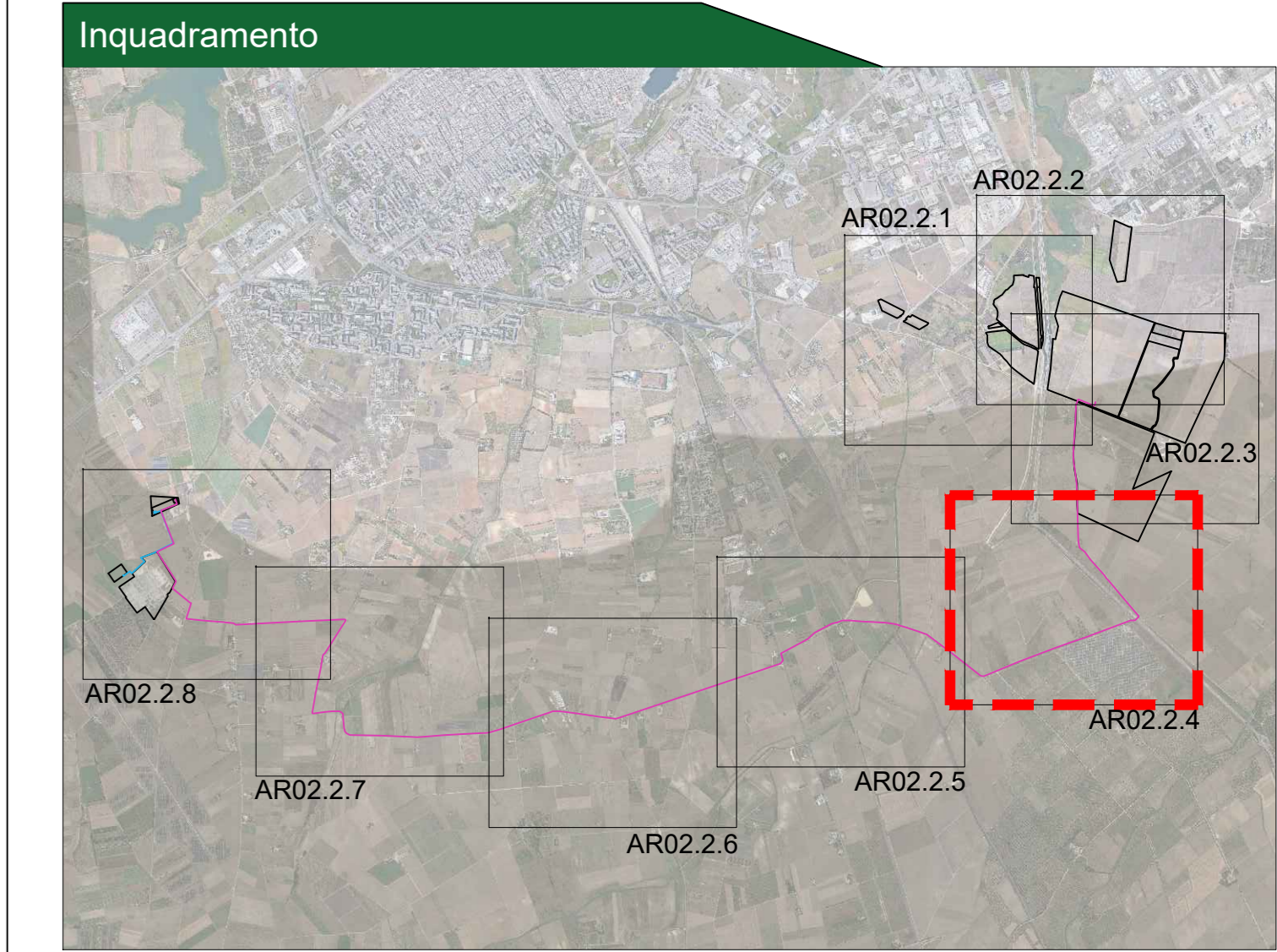




Legenda generale

- Area di intervento (perimetro catastale su base CTR)
- Linea elettrica aerea MT
- Linea elettrica aerea AT
- Racordi alta tensione
- Percorso cavidotto MT interrato
- Percorso cavidotto AT
- Percorso reticolo idraulico
- Quota rilevata con strumento GPS marca TOPCON modello HIPER-V

qt = quota misurata entro terreno agricolo
 cs = quota misurata in corrispondenza di ciglio stradale
 ple = quota misurata in corrispondenza di palifiche appartenenti a linee elettriche aeree
 sf = quota misurata in corrispondenza di spigoli di fabbricato
 sr = quota misurata in corrispondenza di spigoli di recinzioni
 pa rec = quota misurata in parallelo ai muri di recinzione
 st = quota misurata in corrispondenza di tralici dell'alta tensione
 ri = quota misurata in corrispondenza di ciglio reticolo idraulico



CITTA' DI BRINDISI
 REGIONE PUGLIA

**IMPIANTO FOTOVOLTAICO
 "CONTESSA"**
 della potenza di 100,00 MW in immissione e 109,46 MW in DC
PROGETTO DEFINITIVO

COMITENTE:
 3Piu Energia S.r.l.
 Via Vittorio Veneto, 11 - 70123 ANDRIA
 Tel. 0884.621414 - 0884.714.081.081.081.081
 P.IVA 0423007081

PROGETTAZIONE:
TEKNE SOCIETÀ DI INGEGNERIA
 TENE srl
 Via Vittorio Veneto, 11 - 70123 ANDRIA
 Tel. 0884.621414 - 0884.714.081.081.081.081
 www.p3p.com - e-mail: c3p@p3p.com

PROGETTISTA:
 Ing. Renato Parfuso (Direttore Tecnico)

LEGALE RAPPRESENTANTE:
 dott. Renato Manni

PD	RILIEVO TOPOGRAFICO	Tavola AR02.2.4
Data: 1° settembre 2021 Redatto: Luglio 2021		File name: topografico_2021_07_01
Verificato: 11/07/2021	Approvato: 11/07/2021	Scala: 1:2000
Protocollo: 11/07/2021	Protocollo: 11/07/2021	Protocollo: 11/07/2021

TKA690