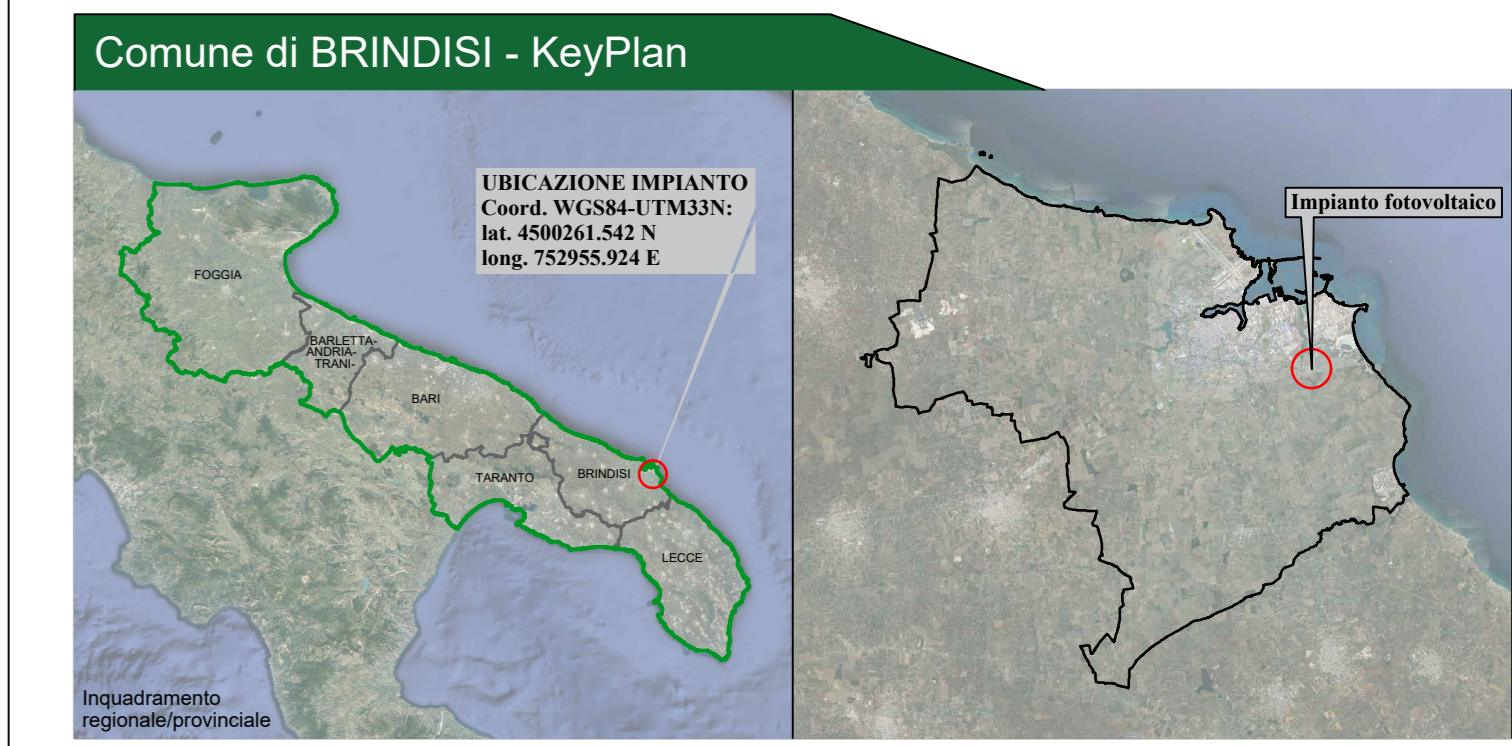
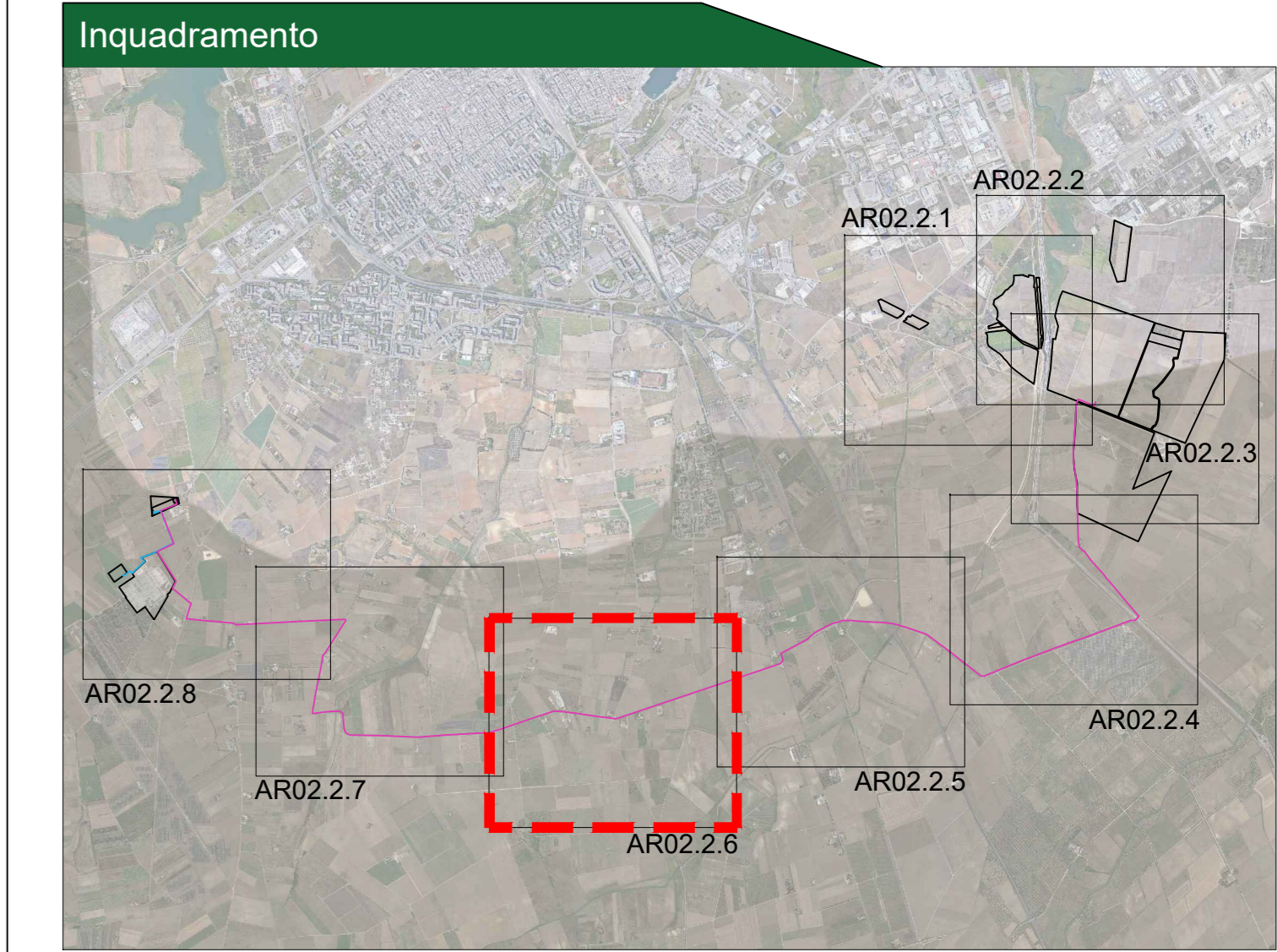


Legenda generale

- Area di intervento (perimetro catastale su base CTR)
- Linea elettrica aerea MT
- Linea elettrica aerea AT
- Racordi alta tensione
- Percorso cavidotto MT interrato
- Percorso cavidotto AT
- Percorso reticolo idraulico
- Quota rilevata con strumento GPS marca TOPCON modello HIPER-V

qt = quota misurata entro terreno agricolo
 cs = quota misurata in corrispondenza di ciglio stradale
 ple = quota misurata in corrispondenza di palificate appartenenti a linee elettriche aeree
 sf = quota misurata in corrispondenza di spigoli di fabbricato
 sr = quota misurata in corrispondenza di spigoli di recinzioni
 pa rec = quota misurata in parallelo ai muri di recinzione
 st = quota misurata in corrispondenza di tralicci dell'alta tensione
 ri = quota misurata in corrispondenza di ciglio reticolo idraulico





CITTA' DI BRINDISI
 REGIONE PUGLIA

**IMPIANTO FOTOVOLTAICO
 "CONTESSA"**
 della potenza di 100,00 MW in immissione e 109,46 MW in DC
PROGETTO DEFINITIVO

COMITENTE:
 3Piu Energia S.r.l.
 Via Veneto Cozzari, 11 - 70123 ANDRIA
 Tel. 0884.021014 - 0884 - Via. 08.383.02291
 www.3piuenergia.it - e-mail: 3piu@3piuenergia.it

PROGETTAZIONE:
 **TEKNE** SOCIETA' DI INGEGNERIA
 TENE s.r.l.
 Via. 0884.021014 - 0884 - Via. 08.383.02291
 www.tekne.it - e-mail: tekne@tekne.it

PROGETTISTA:
 Ing. Renato Perfuso (Direttore Tecnico)

LEGALE RAPPRESENTANTE:
 dott. Renato Manni




PD	RILIEVO TOPOGRAFICO	Tavola AR02.2.6
Data: 1° settembre 2021 Redatto: a. P. Perfuso Verificato: a. P. Perfuso Approvato: a. P. Perfuso		File name: ImpiantoConTeSsaTopoGrafico Protocollo Tekne:
Data: 1° settembre 2021 Redatto: a. P. Perfuso Verificato: a. P. Perfuso Approvato: a. P. Perfuso		Scala: 1:2000 Protocollo Tekne:

TKA690