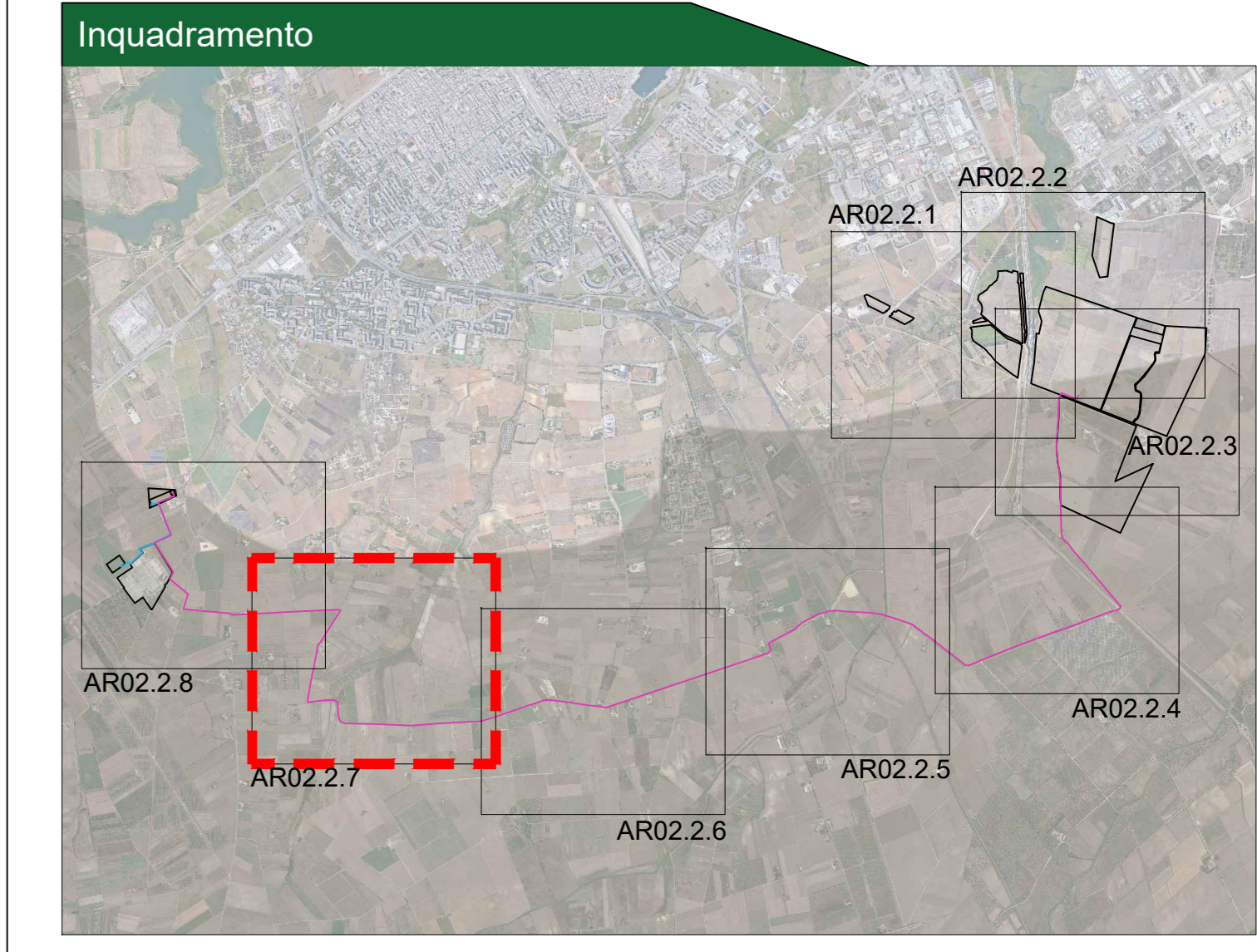


**Legenda generale**

- Area di intervento (perimetro catastale su base CTR)
- Linea elettrica aerea MT
- Linea elettrica aerea AT
- Racordi alta tensione
- Percorso cavidotto MT interrato
- Percorso cavidotto AT
- Percorso reticolo idraulico
- + Quota rilevata con strumento GPS marca TOPCON modello HIPER-V

qt = quota misurata entro terreno agricolo  
 cs = quota misurata in corrispondenza di ciglio stradale  
 ple = quota misurata in corrispondenza di palifiche appartenenti a linee elettriche aeree  
 sf = quota misurata in corrispondenza di spigoli di fabbricato  
 sr = quota misurata in corrispondenza di spigoli di recinzione  
 pa rec = quota misurata in parallelo ai muri di recinzione  
 st = quota misurata in corrispondenza di tralici dell'alta tensione  
 ri = quota misurata in corrispondenza di ciglio reticolo idraulico





**CITTA' DI BRINDISI**  
 REGIONE PUGLIA

**IMPIANTO FOTOVOLTAICO "CONTESSA"**  
 della potenza di 100,00 MW in immissione e 109,46 MW in DC  
**PROGETTO DEFINITIVO**

COMITENTE: **3Piu Energia S.r.l.**  
 Via Vincenzo Capelli, 11 - 70123 ANDRIA  
 Tel. +39 0884 021014 - 02641 - Fax +39 0884 022010  
 www.3piuenergia.it - e-mail: csa@3piuenergia.it

PROGETTAZIONE: **TEKNE** SOCIETA' DI INGEGNERIA  
 TENE s.r.l. Via Vincenzo Capelli, 11 - 70123 ANDRIA  
 Tel. +39 0884 021014 - 02641 - Fax +39 0884 022010  
 www.3piuenergia.it - e-mail: csa@3piuenergia.it

PROGETTISTA: Ing. Renato Perillo (Direttore Tecnico) LEGALE RAPPRESENTANTE: dott. Renato Manni




**PD** PROGETTO DEFINITIVO

Data: 15/07/2021 Redatto: a. MASTRO Verificato: a. PERILLO Approvato: a. PERILLO

Scale: 1:2000

Tavola: **AR02.2.7**

File name: **topografico\_2021\_07\_15**

Protocollo Tekne:

TKA690