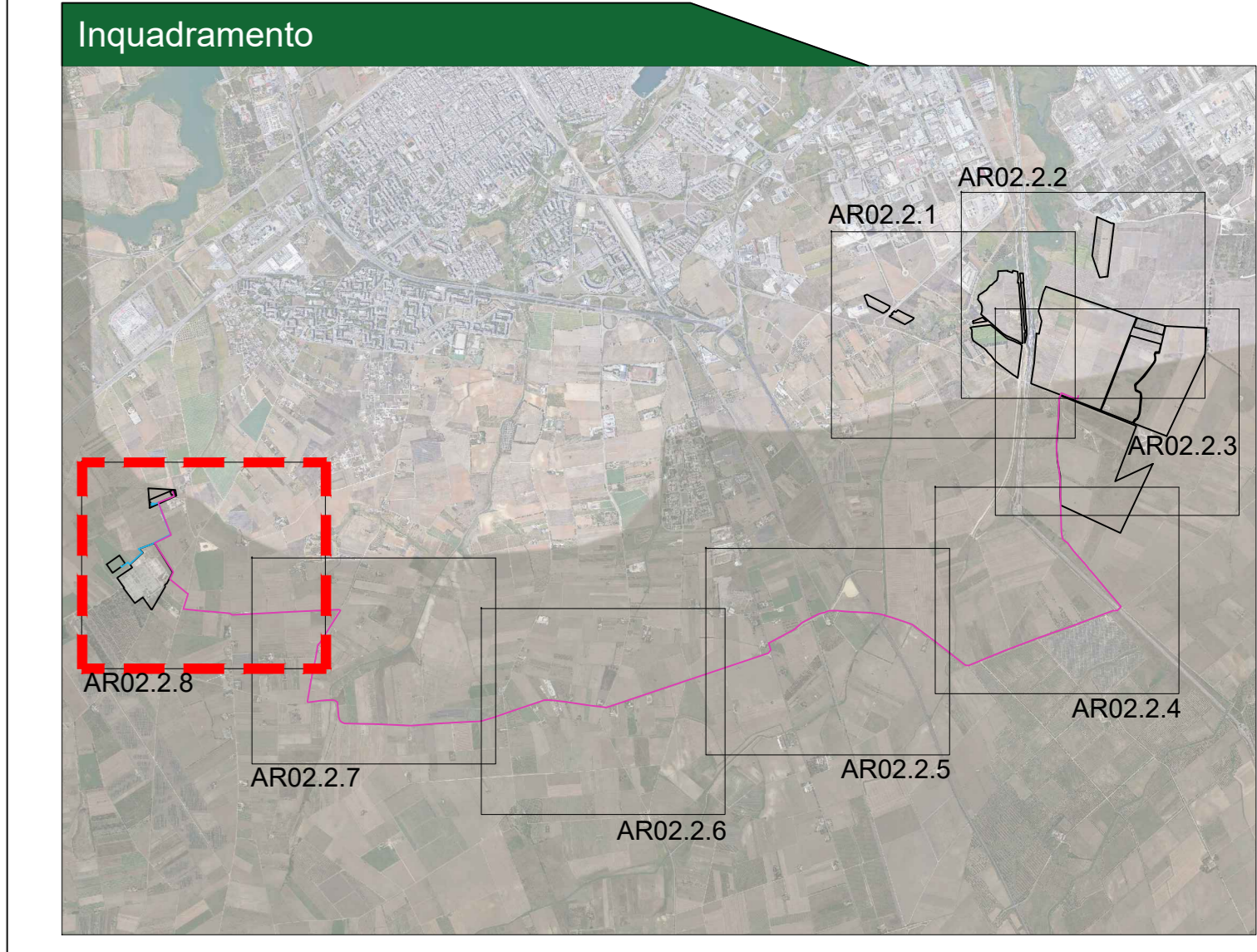


Legenda generale

- Area di intervento (perimetro catastale su base CTR)
- Linea elettrica aerea MT
- Linea elettrica aerea AT
- Raccordi alta tensione
- Percorso cavidotto MT interrato
- Percorso cavidotto AT
- Percorso reticolo idraulico
- + Quota rilevata con strumento GPS marca TOPCON modello HIPER-V

qt = quota misurata entro terreno agricolo
 cs = quota misurata in corrispondenza di ciglio stradale
 ple = quota misurata in corrispondenza di palificate appartenenti a linee elettriche aeree
 sf = quota misurata in corrispondenza di spigoli di fabbricato
 sr = quota misurata in corrispondenza di spigoli di recinzioni
 pa rec = quota misurata in parallelo ai muri di recinzione
 st = quota misurata in corrispondenza di tralici dell'alta tensione
 ri = quota misurata in corrispondenza di ciglio reticolo idraulico





CITTA' DI BRINDISI
 REGIONE PUGLIA

**IMPIANTO FOTOVOLTAICO
 "CONTESSA"**
 della potenza di 100,00 MW in immissione e 109,46 MW in DC
PROGETTO DEFINITIVO

COMITENTE: **3Piu Energia S.r.l.**
 Via Veneto Galvani, 11 - 70123 ANDRIA
 72063 Brindisi (BR) - P.IVA 04230070861

PROGETTAZIONE: **TEKNE** SOCIETA' DI INGEGNERIA
 TEKNE s.r.l. Via Veneto Galvani, 11 - 70123 ANDRIA
 Tel. 0884.0214 - 0264 - Fax 0884.0215
 www.p3progetti.it - e-mail: c3@p3progetti.it

PROGETTISTA: **Ing. Renato Perfumo** (Direttore Tecnico)
 LEGALE RAPPRESENTANTE: **dot. Renato Manni**




PD
 PROGETTO DEFINITIVO

RILIEVO TOPOGRAFICO

Tavola **AR02.2.8**
 File name: **topocad/AR02.2.8/AR02.2.8.dwg**

DATA	OPERAZIONE	REDAZIONE	VERIFICAZIONE	APPROVAZIONE	SCALA	PRODOTTORE
Luglio 2021	elaborazione	g. mazzoni	g. mazzoni	g. mazzoni	Scala 1:2000	Prodotto da: TEKNE

TKA690