

Legenda cartografica

CARTA IDROGEOMORFOLOGICA PUGLIA:

- LEGENDA**
- FORME ED ELEMENTI DI ORIGINE ANTROPICA
- Argine
 - Traversa fluviale
 - Civita di difesa costiera
 - Opere ed infrastrutture portuali
 - Dacromia controllata
 - Area di cava attiva
 - Cava abbandonata
 - Cava inasportata
 - Cava inasportata
 - Dacromia di residui di cave
 - Misera (abbandonata)
 - Dacromia di residui di misera
- FORME ED ELEMENTI LEGATI ALL'IDROGRAFIA SUPERFICIALE
- Corso d'acqua
 - Corso d'acqua episodico
 - Corso d'acqua torrento
 - Recupero finale di bacino eroso
 - Borghese
- BACINI IDRICI
- Lago naturale
 - Lago artificiale
 - Laguna
 - Salina
 - Stagno, acquitrino, zona palustre
- FORME CARSBICHE
- Ingresso di grotta naturale
 - Voragine, inghiottitoio o pozzo di cielo
 - Dolina
 - Cric di depressione carsica e morfologia complessa
- FORME ED ELEMENTI DI ORIGINE MARINA
- Costa rocciosa
 - Costa rocciosa con spiaggia sottile al piede
 - Costa rocciosa con spiaggia sabbiosa al piede
 - Falassa
 - Falassa con spiaggia sottile al piede
 - Falassa con spiaggia sabbiosa al piede
 - Rias
 - Spaglie sabbiose
 - Spaglie corallose
 - Spaglie sabbiose-coralloso
 - Corone dunare
 - Fringione
- Tettonica
- Faglia
 - Faglia presunta
 - Asse di anticlinale certo
 - Asse di anticlinale presunto
 - Asse di anticlinale certo
 - Asse di anticlinale presunto
 - Strati suborizzontali (<10°)
 - Strati poco inclinati (10°-45°)
 - Strati molto inclinati (45°-80°)
 - Strati subverticali (>80°)
 - Strati rovesciati
 - Strati corrotti
- OROGRAFIA
- 0-100 m
 - 100-200 m
 - 200-300 m
 - 300-500 m
 - 500-1000 m
 - 1000 m e relativa quota al suolo 1m/m
 - Isopse con equidistanza 25 m
 - Isopse con equidistanza 100 m
- BATIMETRIA
- Isobate con equidistanza 5 m
 - Isobate con equidistanza 20 m
- FORME DI MODELLAMENTO DI CORSO D'ACQUA
- Ripa di erosione
 - Clivio di sponda
- SINGOLARITA' DI INTERESSE PAESAGGISTICO
- Castello

- FORME ED ELEMENTI DI ORIGINE ANTROPICA**
- Dissesto gravitativo
 - Area interessata da dissesto diffuso
 - Area a catenati e forme simili
 - Cresta affratta
 - Cresta smussata
 - Asse di displayo
- FORME DI MODELLAMENTO DI CORSO D'ACQUA**
- Ripa di erosione
 - Clivio di sponda
- SINGOLARITA' DI INTERESSE PAESAGGISTICO**
- Castello

PAI - Adb PUGLIA:

- PERICOLOSITA' INONDAZIONE**
- AP
 - MP
 - BP
- PERICOLOSITA' FRANE**
- PG3
 - PG2
 - PG1

PPTR PUGLIA:

- UCP - Rete idrografico di connessione della RER (100m)
- BP - Fiumi, torrenti, corsi d'acqua iscritti negli elenchi delle acque pubbliche (150m)

STUDIO IDROLOGICO-IDRAULICO:

- Area inondabile

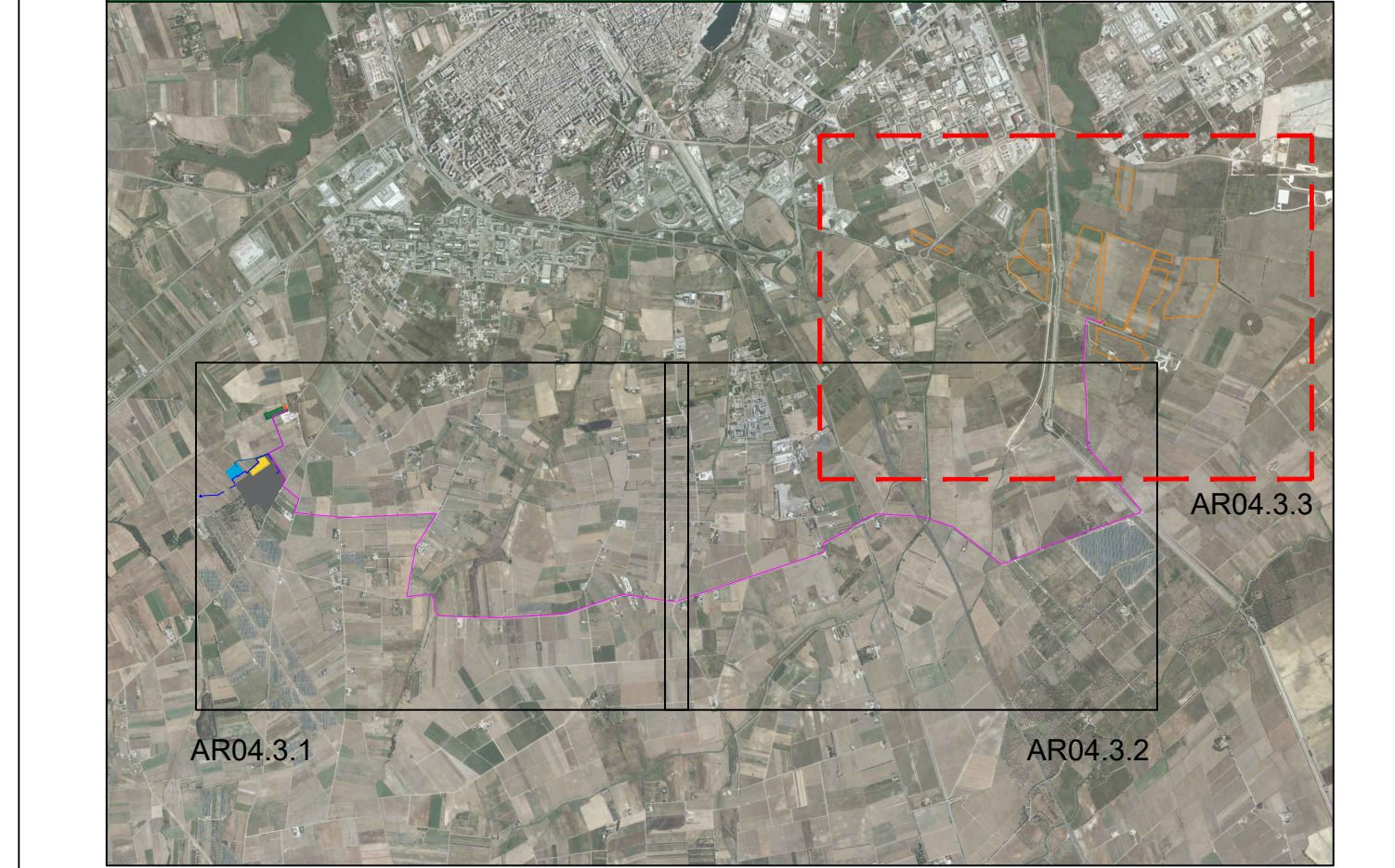
NOTA

Il Servizio Autorità Idraulica, nella riunione del 27/05/2021, ha ritenuto che la norma di riferimento come recentemente integrata dalla D.G.R. n.1675/20, dato che si presta a non univoche interpretazioni rendendone problematica l'applicazione, debba essere integrata/rettificata prevedendo in particolare che nel limite areale dell'alveo fluviale in modellamento attivo, i nuovi interventi, dovranno essere accompagnati da uno studio idrologico e idraulico che dimostri compiutamente l'assenza di effetti sul regime idraulico del corpo idrico e delle sue pertinenze. Secondo quanto disposto dal Servizio Autorità Idraulica, le conclusioni e gli indirizzi e le procedure contenute nel verbale della riunione sottoscritto in data 27/05/2021 sono da applicare nelle more della revisione della D.G.R. n.1675/20.

Legenda generale

- Area impianto fotovoltaico a realizzarsi
- Caviddotto di connessione MT a realizzarsi
- Caviddotto di connessione AT a realizzarsi
- Caviddotto 150 kV a realizzarsi
- Nuovo sostegno a realizzarsi
- Stazione elettrica Tema esistente
- Stazione Ampliamento Tema a realizzarsi
- Stazione Smistamento Tema a realizzarsi
- Stazione di elevazione MT/AT a realizzarsi
- Stallo utente a realizzarsi

Inquadramento



CITTA' DI BRINDISI
 REGIONE PUGLIA
IMPIANTO FOTOVOLTAICO "CONTESSA"
 della potenza di 100,00 MW in immissione e 109,46 MW in DC
PROGETTO DEFINITIVO

COMITENTE:
 3Piu Energia S.r.l.
 Via Aldo Moro 28
 25043 Breno (BS)
 P.IVA 04230070981

PROGETTAZIONE:

 TEKNE S.p.A.
 Via Venezia 104, 00193 ROMA
 Tel. +39 0681 553714 - 553741 - Fax +39 0681 553715
 www.ppposizione.it - email: contact@ppposizione.it

PROGETTISTA:
 Ing. Renato Perillo
 (Direttore Tecnico)

LEGALE RAPPRESENTANTE:
 dott. Renato Mansi

Tavola: **AR04.3.3**
 File: **AR04.3.3**
 Protocollo: **TKA690**

PD PROGETTO DEFINITIVO
 Data di emissione: **Luglio 2021**
 Redatto: **A.A.B.**
 Verificato: **G.P.**
 Approvato: **R.P.**
 Scala: **1:5.000**