

CAMPO 13B NORD

CAMPO 13B SUD

64 m

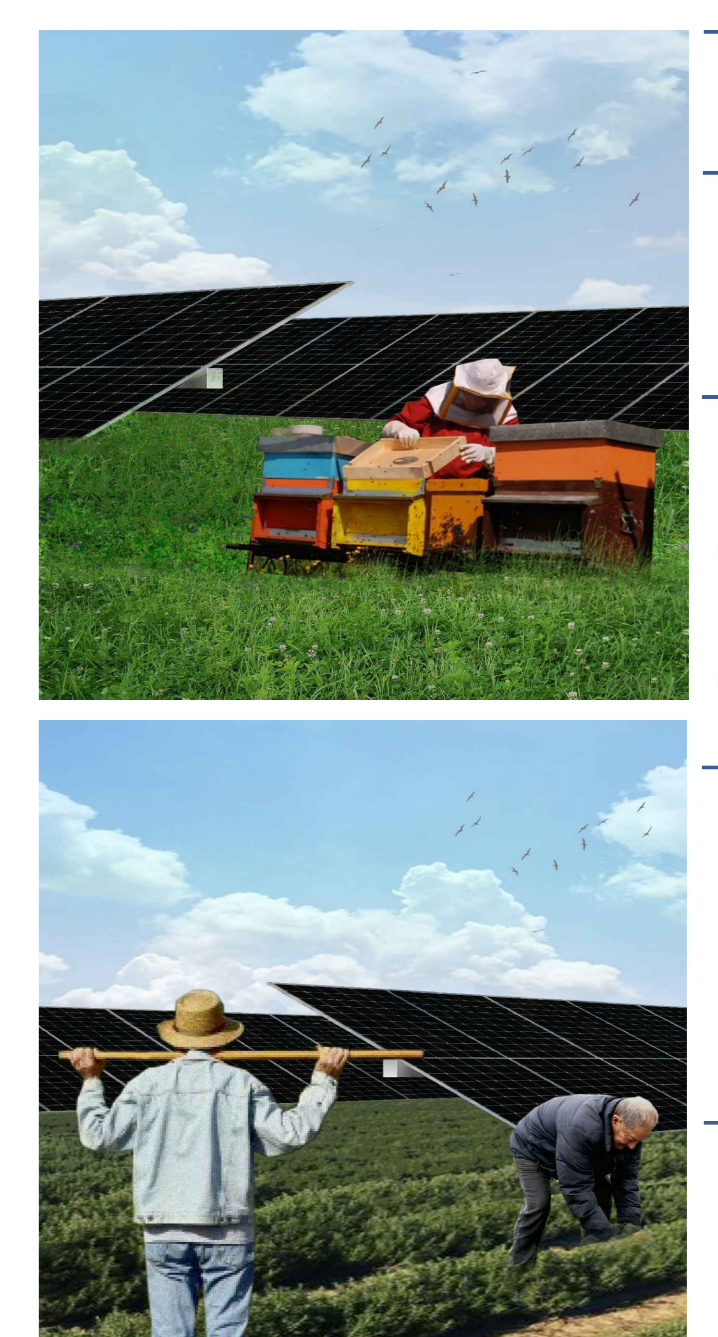
64 m

66 m

66 m

HE19.0092-13B PARTE SUD 235649426 2,9MW - 3,05MW INV - 4,12MW MODULI FV							
DESCRIZIONE	TRACKER	STRINGHE	INVERTER	POTENZA TOT	POTENZA INSTALLATA	POTENZA DC/AC	RAPPORTO DC/AC
CAMPO 1	-	288	8 INV 33 STR 1 INV 24 STR	350KW 250KW	3050KW	4118,40KW	1.350295
HE19.0092-13B PARTE NORD 245612801 4,22MW - 4,45MW INV - 6,01MW MODULI FV							
DESCRIZIONE	TRACKER	STRINGHE	INVERTER	POTENZA TOT	POTENZA INSTALLATA	POTENZA DC/AC	RAPPORTO DC/AC
CAMPO 1	-	189	5 INV 33 STR 1 INV 24 STR	350KW - 250KW	2000KW	2702,76KW	1.351350
CAMPO 2	-	231	7 INV 33 STR	350KW	2450KW	3303,30KW	1.348286
HE19.0092-13B 7,12MW - 7,50MW INV - 10,12MW MODULI FV							
TOTALI	-	708	20 INV 33 STR 2 INV 24 STR	350KW - 250KW	7500KW	10124,40KW	1.349920

- LEGENDA**
- CABINATO DI TRASFORMAZIONE BT/0,8V/MT20V CON QUADRO DI PARALLELO INVERTER
 - CABINA DI CONSEGNA E-DISTRIBUZIONE E LOCALE UTENTE
 - LOCALE DI SERVIZIO
 - LINEA MT E-DISTRIBUZIONE 20KV AEREA
 - LINEA MT E-DISTRIBUZIONE 20KV INTERRATA
 - LINEA MT UTENTE 20KV AC INTERRATA
 - LINEA BT UTENTE 0,8V AC INTERRATA
 - INVERTER DC/AC 350-250W 150VDC/800VAC
 - RECINZIONE
 - CONFINI MATERIALIZZATO
 - TRACKER S2 MODULI 0,55MW
 - TRACKER 26 MODULI 0,55MW
 - TRACKER 13 MODULI 0,55MW
 - POZZETTO MT 1,00x1,00x1,00 con chiusura in ghisa carabile
 - POZZETTO BT 1,00x1,00x1,00 con chiusura in ghisa carabile
 - PALO DI SOSTEGNO CON FONDAZIONE IN CLS LINEA AEREA E-DISTRIBUZIONE
 - FASCIA DI RISPETTO ELETTRODOTTO AT
 - FASCIA DI RISPETTO ELETTRODOTTO MT
 - FASCIA DI RISPETTO ELETTRODOTTO BT
 - AREA ALLAGABILE CON TEMPO DI RITORNO 200 ANNI
 - STRADE INTERNE AL CAMPO



PROPRONTE:
HEPV30 S.R.L.
Via Aldo Adige, 180/A - 38121 Trento (TN)
hepv30sr@gmail.it

MANAGEMENT:
EHM.Solar
Via Julia Plana, 20 38100 Bolzano - Italy
Tel. +39 0471 172250
Fax +39 0471 172259
info@ehm.solar
e.Facile, p.iva e R.L. 0303300211

NOTE COMMESSA:
COSTRUZIONE ED ESERCIZIO IMPIANTO AGROVOLTAIICO AVENTE POTENZA NOMINALE PARI A 7,500KW E POTENZA MODULI PARI A 10.124KW, CON RELATIVO COLLEGAMENTO ALLA RETE ELETTRICA. SITO IN BRINDISI (BR) AL FG.187 PART.N.9-128-182-184-246-38-176-177-44-63-124-127 IMPIANTO 138

STADIO DI AVANZAMENTO COMMESSA:
PROGETTO DEFINITIVO PER AUTORIZZAZIONE UNICA

CODICE COMMESSA:
HE.19.0092

PROGETTAZIONE INGEGNERISTICA:
Heliopolis
Battaglia Prossera, 3 38112 Merano - Italy
Tel. +39 02 37629000 38121 Trento - Italy
Fax +39 0481 173250
Fax +39 0481 173259
www.heliopolis.eu
info@heliopolis.eu
e.Facile, p.iva e R.L. Milano 0244510993

PROGETTISTA:
ORDINE DEGLI INGEGNERI DELLA PROV. DI TRENTO
dott. ing. ALBUZZI
ISCRIZIONE ALBO N° 2435

COLLABORATORE: Giardi per.ind. Mirko

AMBIENTE IDRAULICA STRUTTURE
Dott. Ing. Roberto Tassinari
Via S. Maria, 45/51 - 37123 Bari (BA)
Tel. +39 080 217996
info@ambiente.it www.ambiente.it

STUDI PEDO-AGRONOMICI
Dott. Agr. Andrea Santini

STUDI ARCHEOLOGICI
Dott. Paolo Biondini
Via del Tribunale, 10 - 38100 Trento (TN)
www.ambiente.it

STUDI GEOLOGICI
Dott. Ing. Roberto Tassinari

STUDI TOPOGRAFICI E STUDI GEOLOGICI
GEOLOGICHE Geoprog & Geoprog Services
Via S. Maria, 12/10 - 37123 Bari (BA)
Tel. +39 080 217996
www.geoprog.it

CONSULENZA LEGALE
STUDIO LEGALE PATRIZIO
Via S. Maria, 12/10 - 37123 Bari (BA)
Tel. +39 080 217996

PROGETTO:
1:1000
Pianimetria generale impianto di progetto

SCALA:
1:1000

DATA:
SETTEMBRE 2021

NOME FILE:
QEL3745_ElaboratoGrafico_01_06.pdf

TAVOLA:
DGE.PL06

N. REV. DATA REVISIONE ELABORATO VERIFICATO VALIDATO
0 09.2021 Emissione M.Giulio responsabile commessa A.Mazzoli direttore tecnico A.Mazzoli