

P40 PALO DI AMARRO 21HG24
FONDAZIONE 1.5x1.5m2.4 M2 R
X 747196.4172 Y 448527.4553

P39 PALO DI AMARRO 21HG24
FONDAZIONE 1.5x1.5m2.4 M2 R
X 747196.5997 Y 448527.4923

P38 PALO DI LINEA 18F117
FONDAZIONE 1.1x1.1m2.1 M2 R
X 747191.8155 Y 448526.3037

P37 PALO DI LINEA 14F117
FONDAZIONE 2.5x2.5m1.6 M2 M
X 747188.629 Y 448526.3483

ARG7HSEXY EPR 235649426 6200 m
3x(1x150) -2900.00 kW
ARG7HSEXY EPR 245612801 6200 m
3x(1x150) -4220.00 kW

P36 PALO DI LINEA 12F117
FONDAZIONE 2.4x2.4m1.4 M2 M
X 747185.9283 Y 448526.3933

P35 PALO DI LINEA 12F117
FONDAZIONE 2.4x2.4m1.4 M2 M
X 747182.8277 Y 448426.4383

P34 PALO DI LINEA 14F117
FONDAZIONE 2.5x2.5m1.6 M2 M
X 747179.827 Y 448426.4834

P33 PALO DI LINEA 18F117
FONDAZIONE 1.1x1.1m2.1 M2 R
X 747176.8294 Y 448426.5284

P32 PALO DI LINEA 18F117
FONDAZIONE 1.1x1.1m2.1 M2 R
X 747173.8297 Y 448426.5734

P31 PALO DI AMARRO 14J28
FONDAZIONE 2.7x2.7m1.8 M2 R
X 747170.3845 Y 448426.6337

P30 PALO DI LINEA 12F117
FONDAZIONE 2.4x2.4m1.4 M2 M
X 747210.325 Y 4484472.1973

P29 PALO DI AMARRO 12J28
FONDAZIONE 2.8x2.8m1.6 M2 R
X 747200.2096 Y 4484417.791

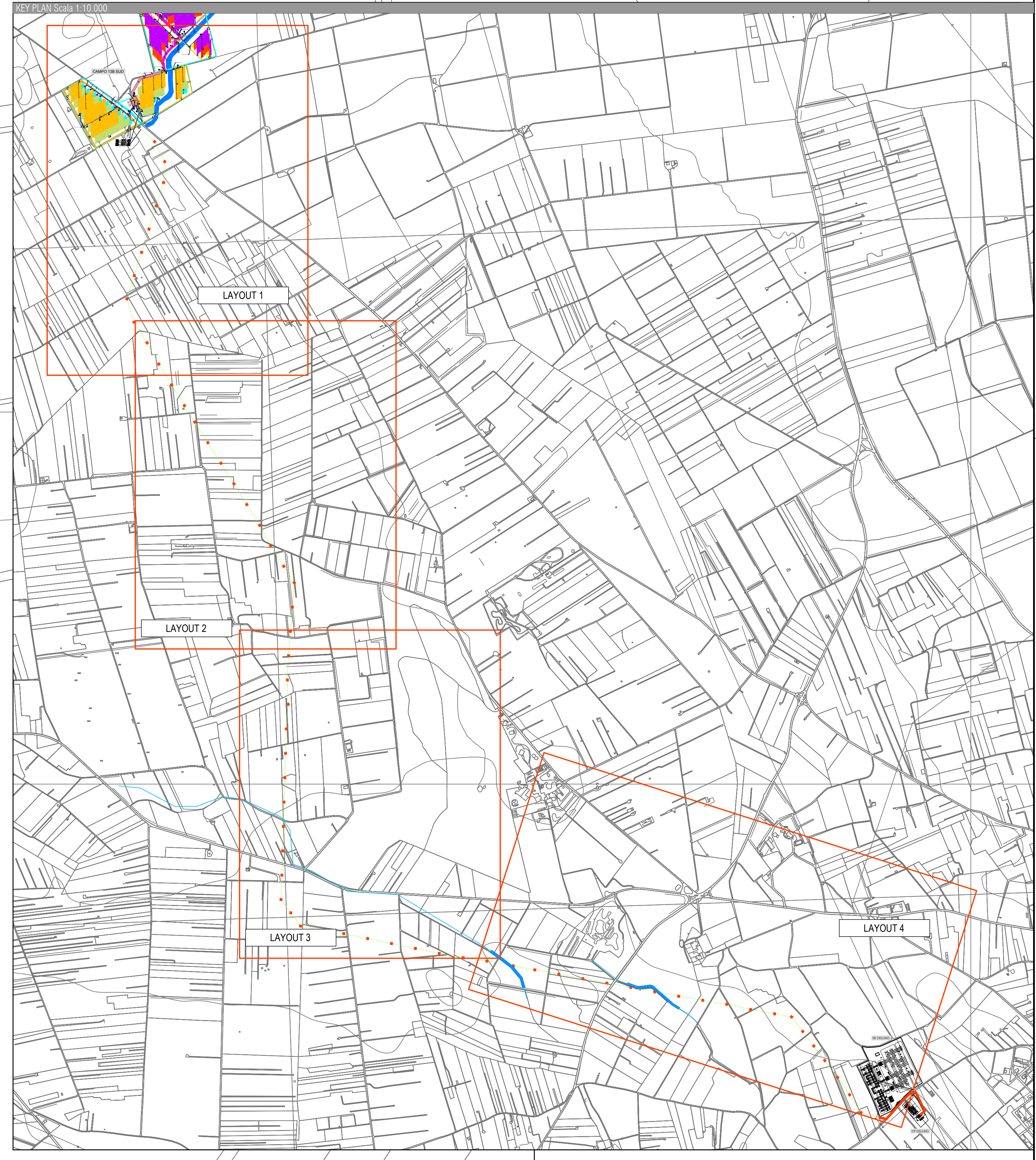
P28 PALO DI LINEA 12F117
FONDAZIONE 2.4x2.4m1.4 M2 M
X 747245.2902 Y 4484396.4561

P27 PALO DI LINEA 12F117
FONDAZIONE 2.4x2.4m1.4 M2 M
X 747427.8165 Y 4484366.6923

P26 PALO DI LINEA 12F117
FONDAZIONE 2.4x2.4m1.4 M2 M
X 747525.6793 Y 4484366.373

P25 PALO DI LINEA 13F117
FONDAZIONE 2.4x2.4m1.4 M2 M
X 747623.4545 Y 4484346.1233

LINEA AEREA 13B NORD 245612801
LINEA AEREA 13B SUD 235649426



- LEGENDA:**
- CABINA DI CONSEGNA - CABINA UTENTE
 - CABINATO DI TRASFORMAZIONE IN CAMPO 0.8kV/20kV
 - LOCALE TECNICO DI SERVIZIO
 - LINEE AEREE MT E-DISTRIBUZIONE 20kV IMPIANTO 13B NORD/SUD
 - LINEE INTERRATE MT E-DISTRIBUZIONE 20kV IMPIANTO 13B NORD/SUD
 - LINEA MT UTENTE 20kV AC INTERRATA
 - LINEA BT UTENTE 0.8kV AC INTERRATA
 - INVERTER DC/AC 350-250kW 1500VDC/800VAC
 - RECINZIONE
 - TRACKER 52 MODULI 0.55kW
 - TRACKER 26 MODULI 0.55kW
 - TRACKER 13 MODULI 0.55kW
 - PALO DI SOSTEGNO CON FONDAZIONE IN CLS
- PXX - numerazione palo**
PALO DI LINEA - tipo di palo
FONDAZIONE - tipo fondazione
X - coordinate posizione palo WGS84 33T
- FASCIA DI RISPETTO ELETTRODOTTO AT
 - FASCIA DI RISPETTO ELETTRODOTTO MT
 - FASCIA DI RISPETTO ELETTRODOTTO BT
 - AREA ALLAGABILE CON TEMPO DI RITORNO 200 ANNI

PROFONTE:
HEIPRO S.R.L.
via Aldo Adige, 160/A - 38121 Trento (TN)
Info: 0461 172200
Info: 0461 172200
Info: 0461 172200
Info: 0461 172200
e-mail: p.iva@h.eiprosolar.it

IMPRESA:
E.H.M. Solar
via Aldo Adige, 160/A - 38121 Trento (TN)
Info: 0461 172200
Info: 0461 172200
Info: 0461 172200
Info: 0461 172200
e-mail: p.iva@h.eiprosolar.it

NOTE COMMESSA:
COSTRUZIONE ED ESERCIZIO IMPIANTO AGROVOLTAICO AVENTE POTENZA NOMINALE PARI A 7.500kW E POTENZA MODULI PARI A 10.124kWp, CON RELATIVO COLLEGAMENTO ALLA RETE ELETTRICA, SITO IN BRINDISI (BR) AL FG.187 PART.N.9-128-182-184-246-38-176-177-44-63-124-127 IMPIANTO 13B

STATO DI AVANZAMENTO COMMESSA:
PROGETTO DEFINITIVO PER AUTORIZZAZIONE UNICA

CODICE COMMESSA:
HE.19.0092

PROGETTAZIONE INGEGNERISTICA:
Heliopolis
Giuliana Passafiume, 1 - 28122 Milano - Italy
Tel. +39 02 23930000
Tel. +39 0461 172200
Tel. +39 0461 172200
Tel. +39 0461 172200
www.heliopolis.it
info@heliopolis.it
e-mail: p.iva@h.eiprosolar.it

PROGETTISTA:
ORDINE DEGLI INGEGNERI DELLA PROV. DI TRENTO
dott.ing. **GIULIO BUZZI**
SECCO - ALBO N° 3038

COLLABORATORE: Giordani per Inet-Mito

AMBIENTE IDRAULICA STRUTTURE
Dott. Ing. **Stefano Invernizzi** - Inet-Mito (MI)
Tel. +39 02 571996
Info: 02 571996
www.inet-mito.it

STUDI ARCHEOLOGICI
Dott. Ing. **Stefano Invernizzi**
Via del Tribunale, Taranto n. 6 - 74123 Taranto (TA)

STUDI PAUNISTICI
Dott. Ing. **Maria Grazia Passafiume**

CONFERENZA LEGALE
STUDIO LEGALE PATRINO
Via S. Maria, 10 - 38100 Trento
Tel. +39 0461 980326

OGGETTO:
LAYOUT 3 PLANIMETRIA CAVIDOTTI

SCALA:
1:1000

NOIEME FILE:
QEL3745_ElaboratoGrafico_DBB_02_3.pdf

DATA:
SETTEMBRE 2021

TAVOLA:
DIE.PL06/3

N. REV.	DATA	REVISIONE	ELABORATO	VERIFICATO	VALIDATO
0	09/2021	Emissione	M.Giordani	Stefano Invernizzi	M.Giordani

QUESTO DOCUMENTO HA SCOPO PURAMENTE INFORMATIVO E NON HA VALORE LEGALE. IL CLIENTE È RESPONSABILE DELLA VERIFICA E DELLA VALIDAZIONE DEL DOCUMENTO. IL CLIENTE È RESPONSABILE DELLA VERIFICA E DELLA VALIDAZIONE DEL DOCUMENTO. IL CLIENTE È RESPONSABILE DELLA VERIFICA E DELLA VALIDAZIONE DEL DOCUMENTO.