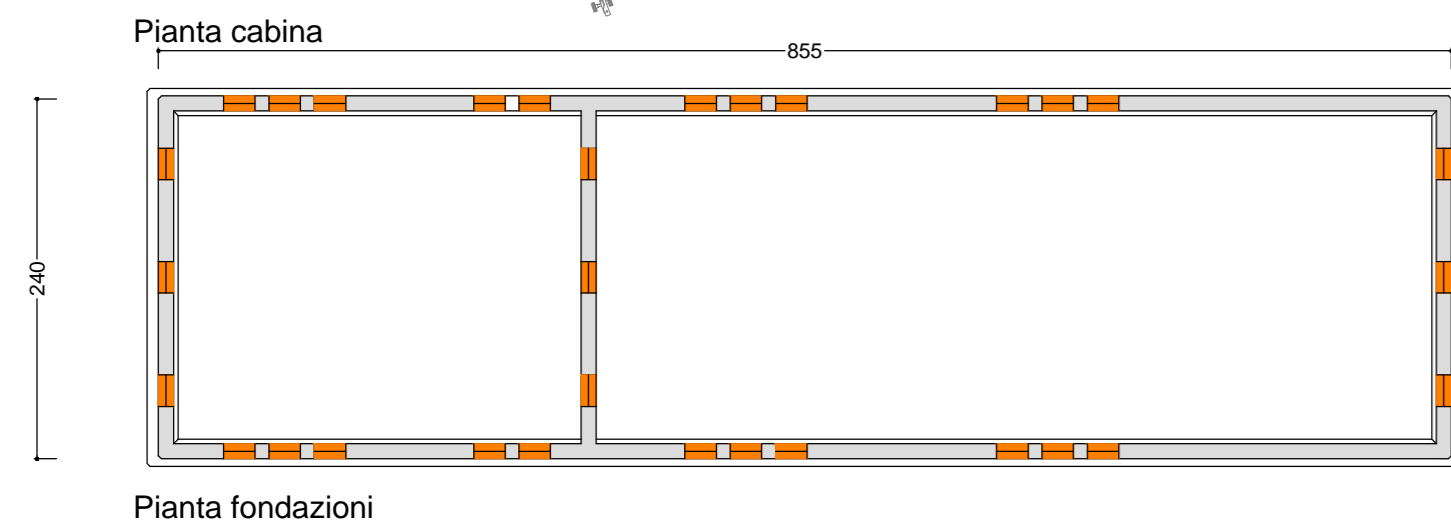
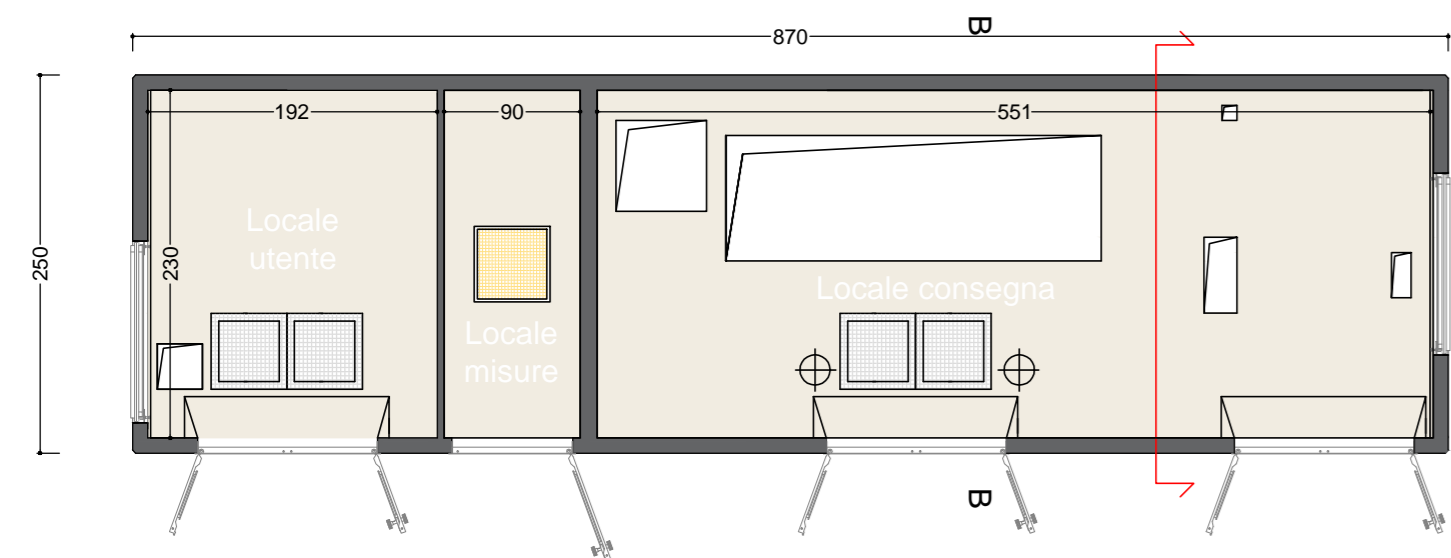
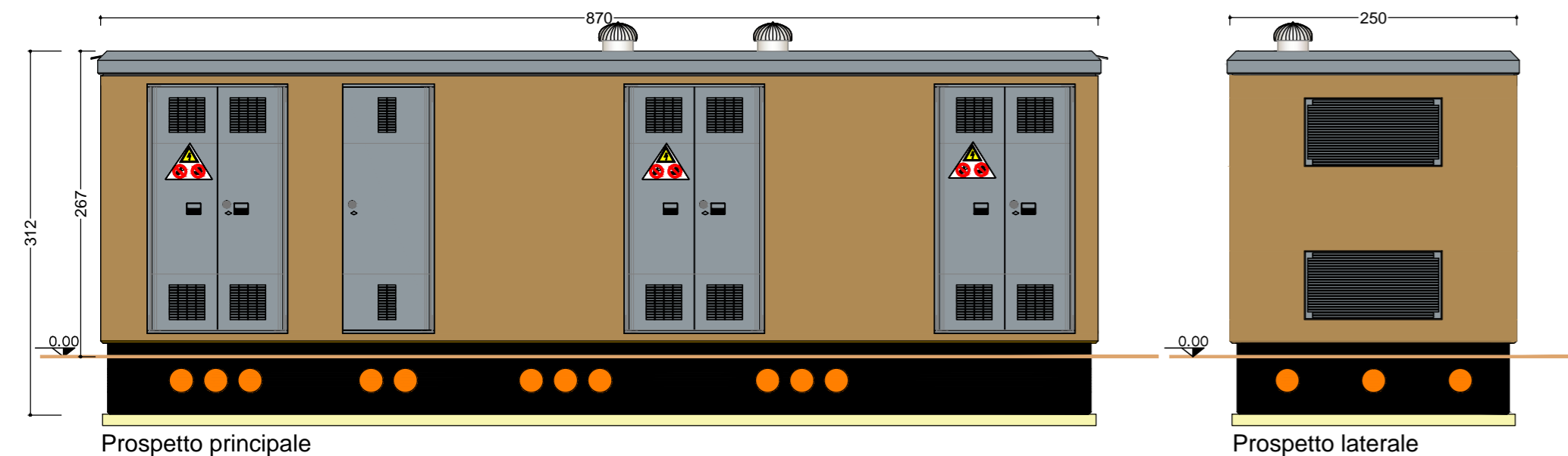
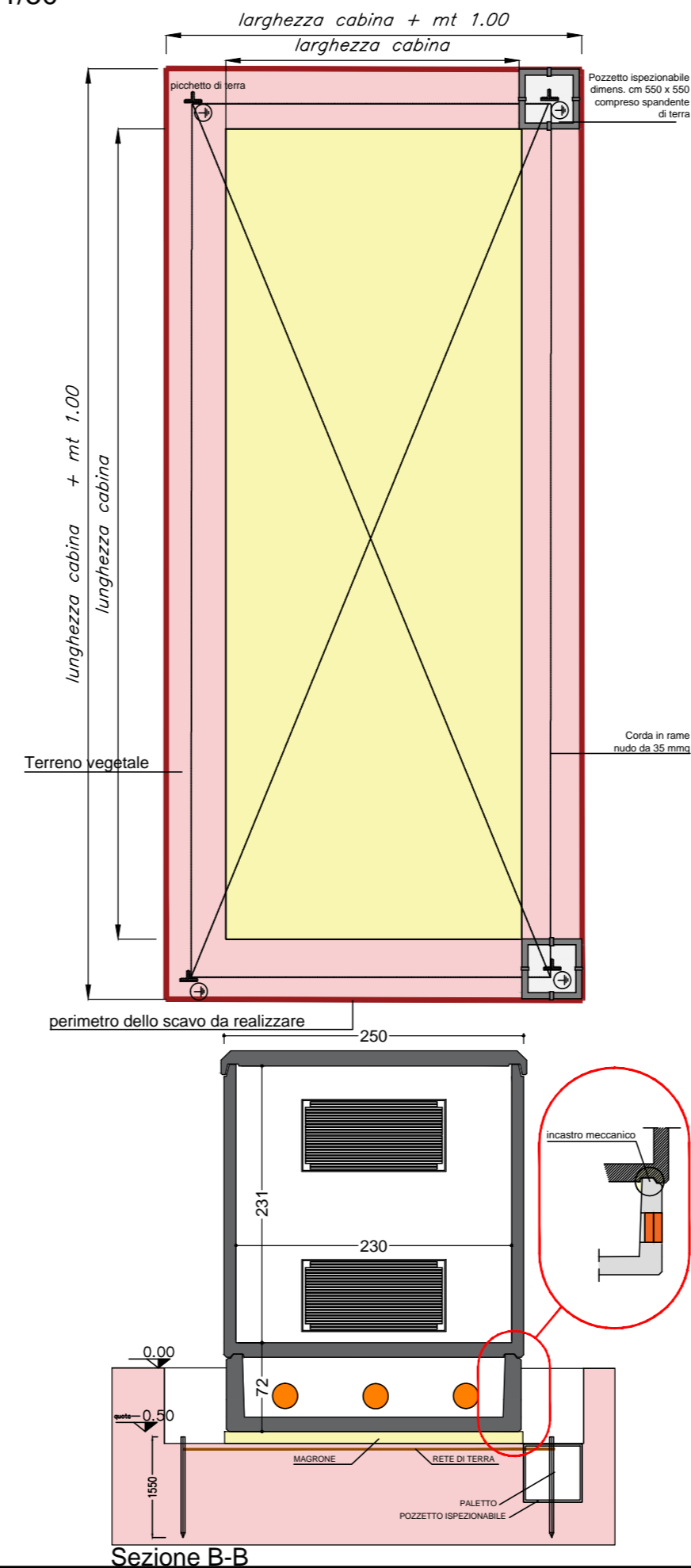


Cabina di consegna box P87 e-distribuzione DG 2092 - scala 1/50



Tipico scavo e sezione - scala 1/50



PROGETTO IMPIANTO DI RETE E-DISTRIBUZIONE

DOPPIA LINEA ELETTRICA 15 KV INTERRATA - N° 2 CABINE ELETTRICHE DI CONSEGNA UTENTE 15 KV - n° 2 QUADRI MT IN CP URAS
OPERE DI RETE PER LA CONSEGNA DI UN LOTTO DI DUE IMPIANTI DA FONTE SOLARE PER UNA POTENZA IN IMMISSIONE DI 12.000 KW LOCALITA' NARBONIS - AGRO DEL COMUNE DI URAS

PROGETTO DEFINITIVO OPERE DI RETE

LIV. PROG.	Codice rintracc.	Tipo Documento	Numero Documento	Numero Fogli	Totale Fogli	Nome File	DATA	Scala
PD	T0738340	TAV	G11	1	1		dic 2021	--

PARTICOLARI COSTRUTTIVI CABINE DI CONSEGNA

Revisioni					
Rev.	Data Emissione	Descrizione Revisione	Eseguito	Verificato	Approvato
00	dic 2021	emissione			

PROGETTAZIONE



GESTORE DI RETE

e-distribuzione

RICHIEDENTI:

GPC TRE s.r.l.
VIA SARDEGNA, 69
00187 ROMA (RM)

LOCALITA' NARBONIS SNC - POD IT001E03382014 - ENELTEL 033820143 - URAS (OR)

LOCALITA' NARBONIS SNC - POD IT001E03382012 - ENELTEL 033820127 - URAS (OR)