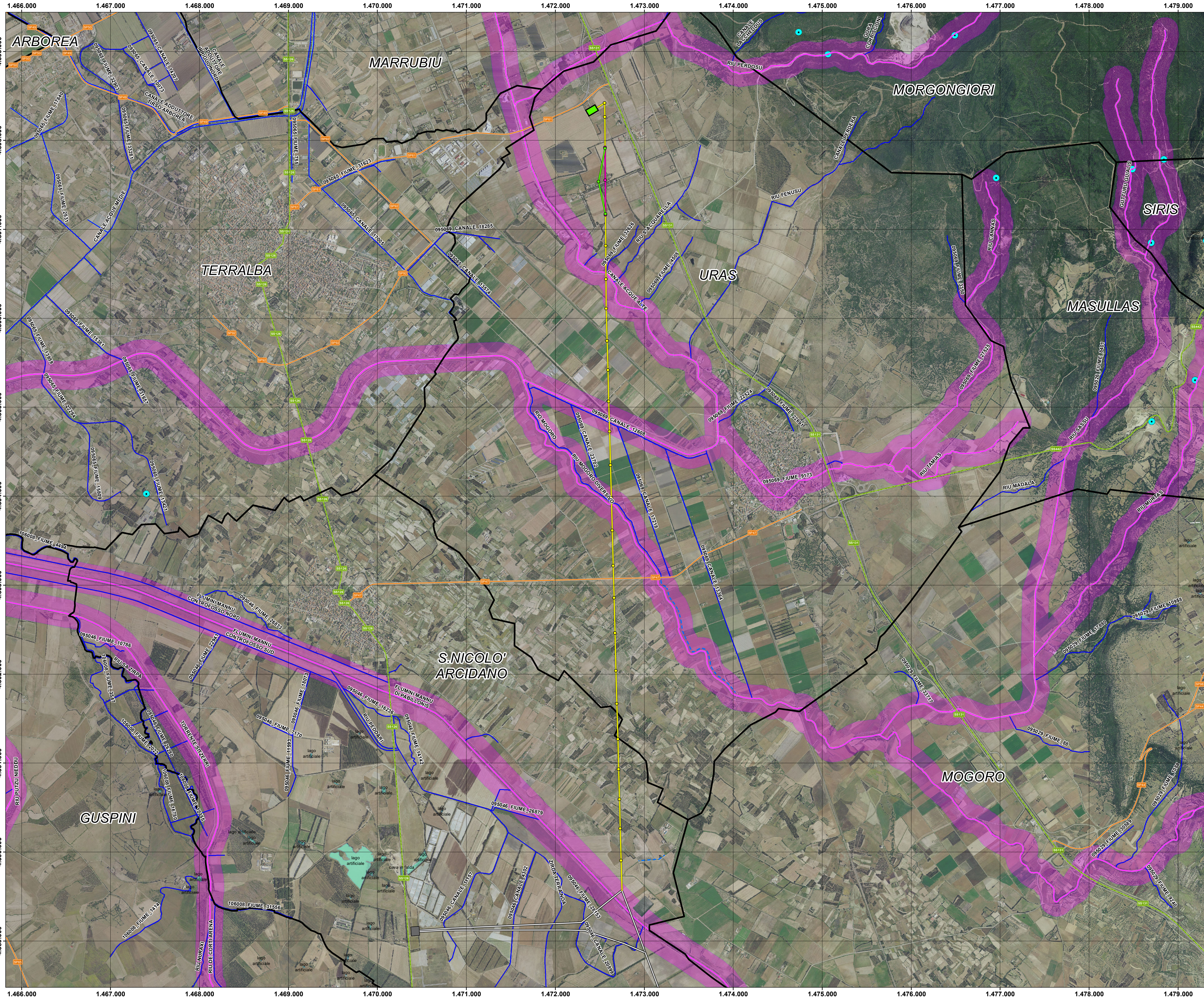


scala 1:15.000 1 cm = 150 m

Carta idrologica su Ortofoto - Rafforzamento connessione Uras-Arcidano

Scheda metadato RAS



Legenda

- CP Uras
- Sostegno invariato
- Sostegno da demolire
- Nuovo sostegno
- Elettrodotto esistente
- Elettrodotto da demolire
- Nuovo elettrodotto
- Connessione Uras-Guspini
- Confini comunali

Strade

- Strada Provinciale
- Strada Statale

Fiumi, torrenti e corsi d'acqua di cui al t.u. R.D. 1775/33

Reticolo idrografico

- Corso d'acqua indifferenziato
- Drenaggi superficiali

Affioramento naturale

- sorgente
- Canale
- Invaso
- Fascia 150 m

Strato dell'idrografia del DBT10K, degli elementi lineari che rappresentano i fiumi, torrenti, corsi d'acqua iscritti negli elenchi previsti dal testo unico delle disposizioni di legge sulle acque ed impianti elettrici, approvato con regio decreto 11 dicembre 1933, n.1775.

Le geometrie e gli attributi relativi ai fiumi, torrenti e corsi d'acqua sono il frutto della ricognizione, ai fini paesaggistici, effettuata sul reticolo idrografico del DBT10K. Per quanto riguarda la caratterizzazione di fiume e torrente, il dato deriva dalla classificazione riportata dal CEDOC nell'ambito del progetto di Caratterizzazione dei Corpi Idrici Superficiali del distretto idrografico della Sardegna, ai sensi della Direttiva 2000/60/CE. Per quanto riguarda, invece, i corsi d'acqua iscritti negli elenchi pubblicati sulla GU ai sensi del R.D. 1775/33, il dato deriva dall'analisi della cartografia storica comparata con i suddetti elenchi, riconoscendo gli elementi idrici nel DBT10K. Le geometrie sono state riconsultate, secondo i criteri definiti nel "PROTOCOLLO D'INTESA siglato fra il MIBAC e la RAS, il 16 maggio 2013.

In considerazione della naturale evoluzione di tali elementi e la precisione della fonte cartografica utilizzata, il riconoscimento di questi elementi idrici è da considerarsi puramente indicativa e in nessun caso da utilizzarsi per fini legali. Fonte: RAS http://webgis2.regione.sardegna.it/catalogodi/cad.php?u=0&_SARDEG=7556C5804F83471F4411106360B8454



Rafforzamento connessione Uras-Arcidano COMUNI DI URAS E SAN NICOLO' D'ARCIDANO

PROPRONTE

CVA

CVA S.r.l.
via Stazione 31
11024 Châtillon (AO)

VALUTAZIONE DI IMPATTO AMBIENTALE

OGGETTO: Carta idrologica

COORDINAMENTO

bm!

GRUPPO DI LAVORO S.I.A.

BRUNO MANCA | STUDIO TECNICO DI INGEGNERIA

REDAZIONE

05 dicembre 2021 Prima emissione

150x40 - 1188 x 811

SCALA 1:15.000