

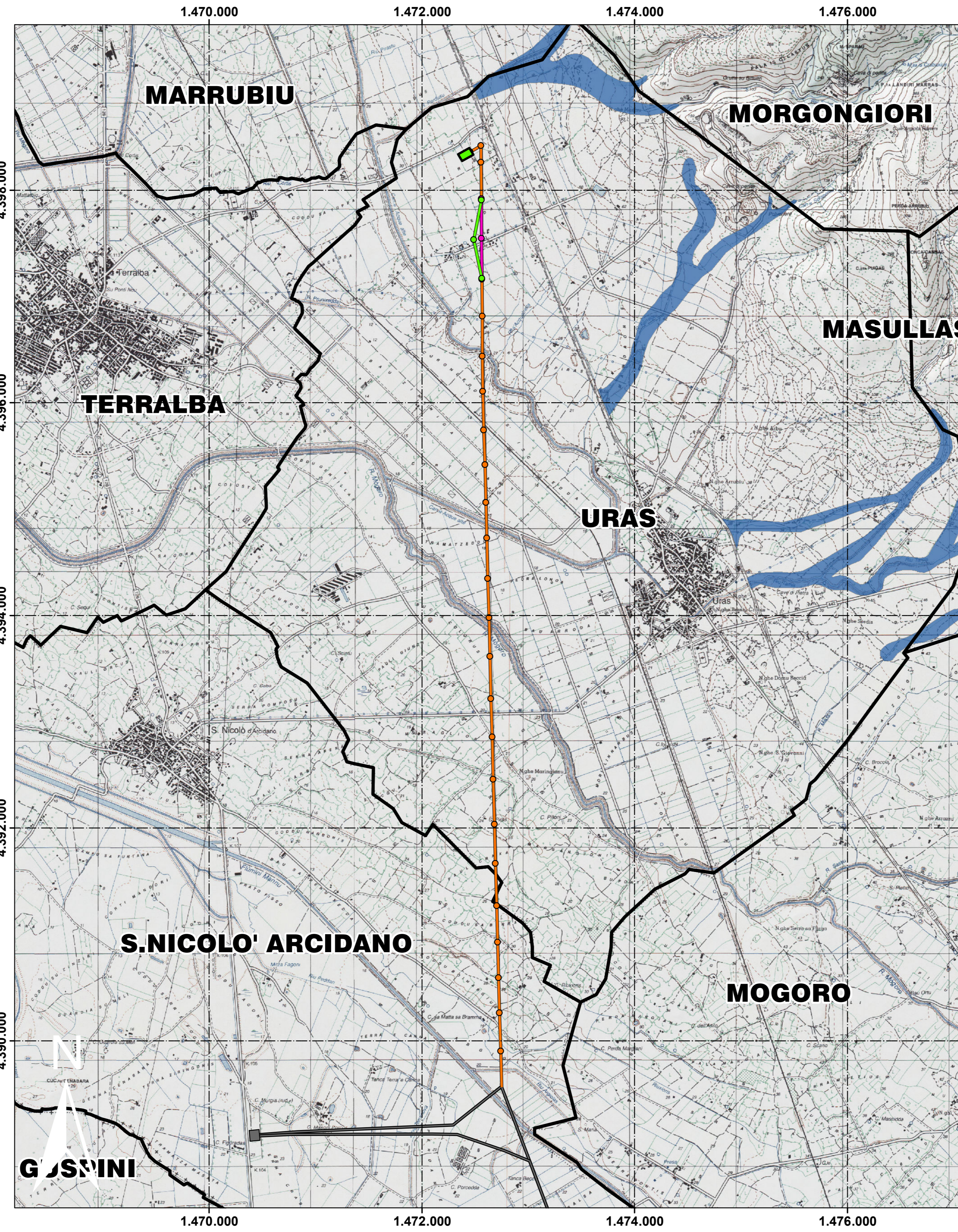
scala 1:25.000 1 cm = 250 m

Rischio Idraulico Rev 41

- Ri1
- Ri2
- Ri3
- Ri4

Legenda

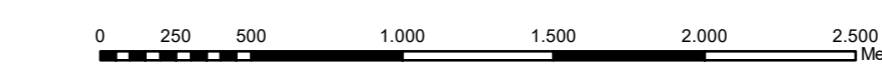
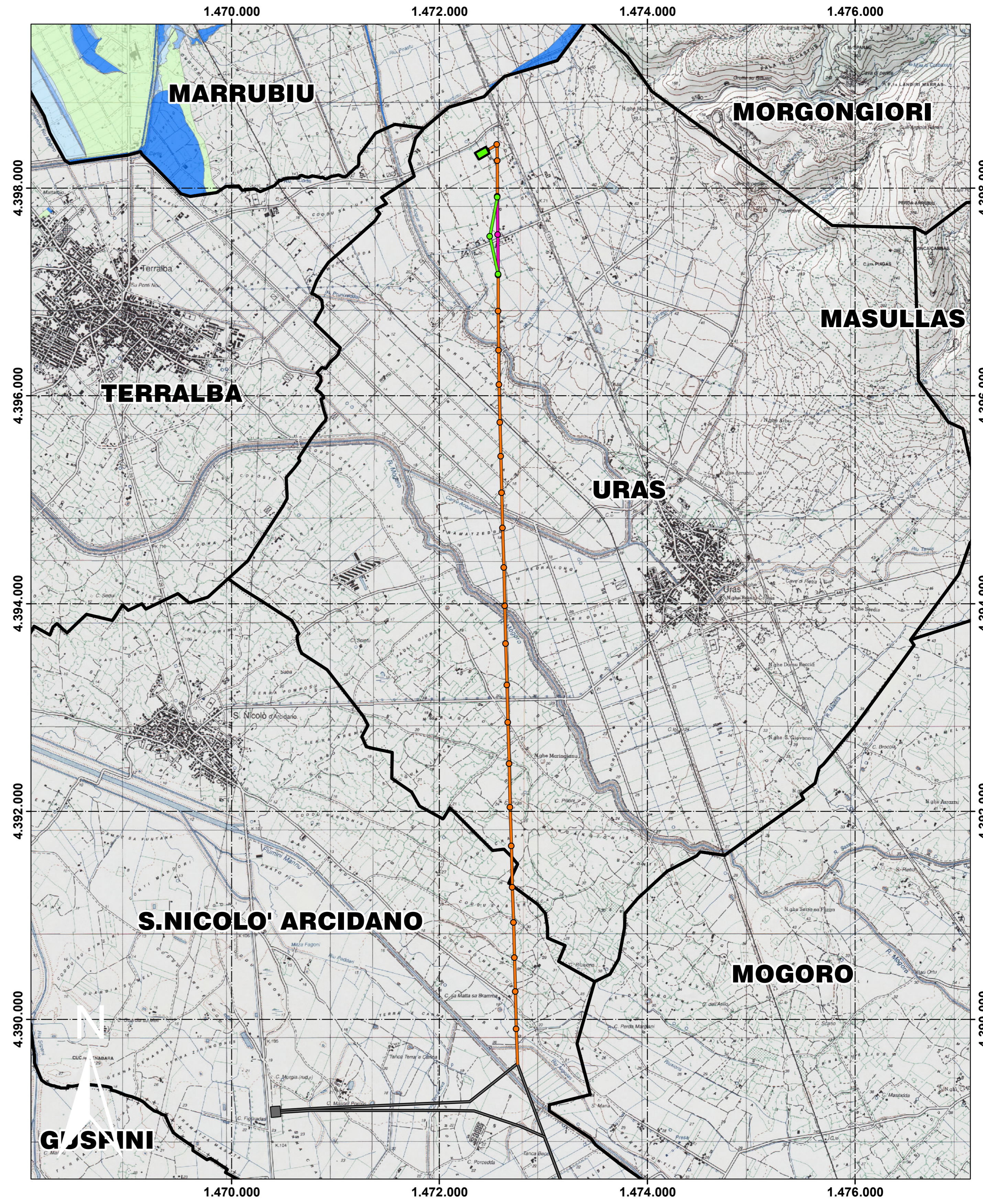
- CP Uras
- Sostegno invariato
- Sostegno da demolire
- Nuovo sostegno
- Elettrodotto esistente
- Elettrodotto da demolire
- Nuovo elettrodotto
- Connessione Uras-Guspini
- Confini comunali



scala 1:25.000 1 cm = 250 m

Pericolo Idraulico Rev. 41 (Pericolo Alluvioni PAI)

- Hi1
- Hi2
- Hi3
- Hi4



scala 1:25.000 1 cm = 250 m

Art. 8 Hi V.09 (Pericolo Alluvioni PAI Art.8)

- Hi1
- Hi2
- Hi3
- Hi4



NAVIGATORE MAPPE PAI



Rafforzamento connessione Uras-Arcidano COMUNI DI URAS E SAN NICOLO' D'ARCIDANO

PROPRONTE

**CVA**

CVA EOS s.r.l.  
via Stazione 31  
11024 Châtillon (AO)  
CODICE UNIVOCO

VALUTAZIONE DI IMPATTO AMBIENTALE

OGGETTO:  
Inquadramento su P.A.I.

VIA  
Tav08.2a

COORDINAMENTO

**bm!**

BRUNO MANCA | STUDIO TECNICO DI INGEGNERIA  
C/O STUDIO TECNICO "FRANCESCO L.F. BODINI & C."  
VIA S. GIUSEPPE, 42B P.UBBIA (SASSARI) - SASSARI (SS)  
TEL. 079 241 29245 - FAX 079 241 29245  
WWW.BRUNOMANCA.IT - WWW.STUDIOBODINI.IT

REDAZIONE  
Dott. Giulio Gallo  
Dott. Ing. Silvia Esena  
Dott. Ing. Bruno Manca

GRUPPO DI LAVORO S.I.A.  
Dott. Ing. Carmine Arca  
Dott. Ing. Francesco Carraro  
Dott. Ing. Silvia Esena  
Dott. Ing. Bruno Manca  
Dott. Ing. Roberto Meola  
Dott. Ing. Alessandro Sotgiu  
Dott. Ing. Paolo Sotgiu  
Dott. Ing. Marina Soti

05 dicembre 2021 Prima emissione  
Formato: 1920x1381x961  
Scala: 1:25.000  
CVA EOS s.r.l. - TUTTI I DIRITTI SONO RISERVATI A NORMA DI LEGGE