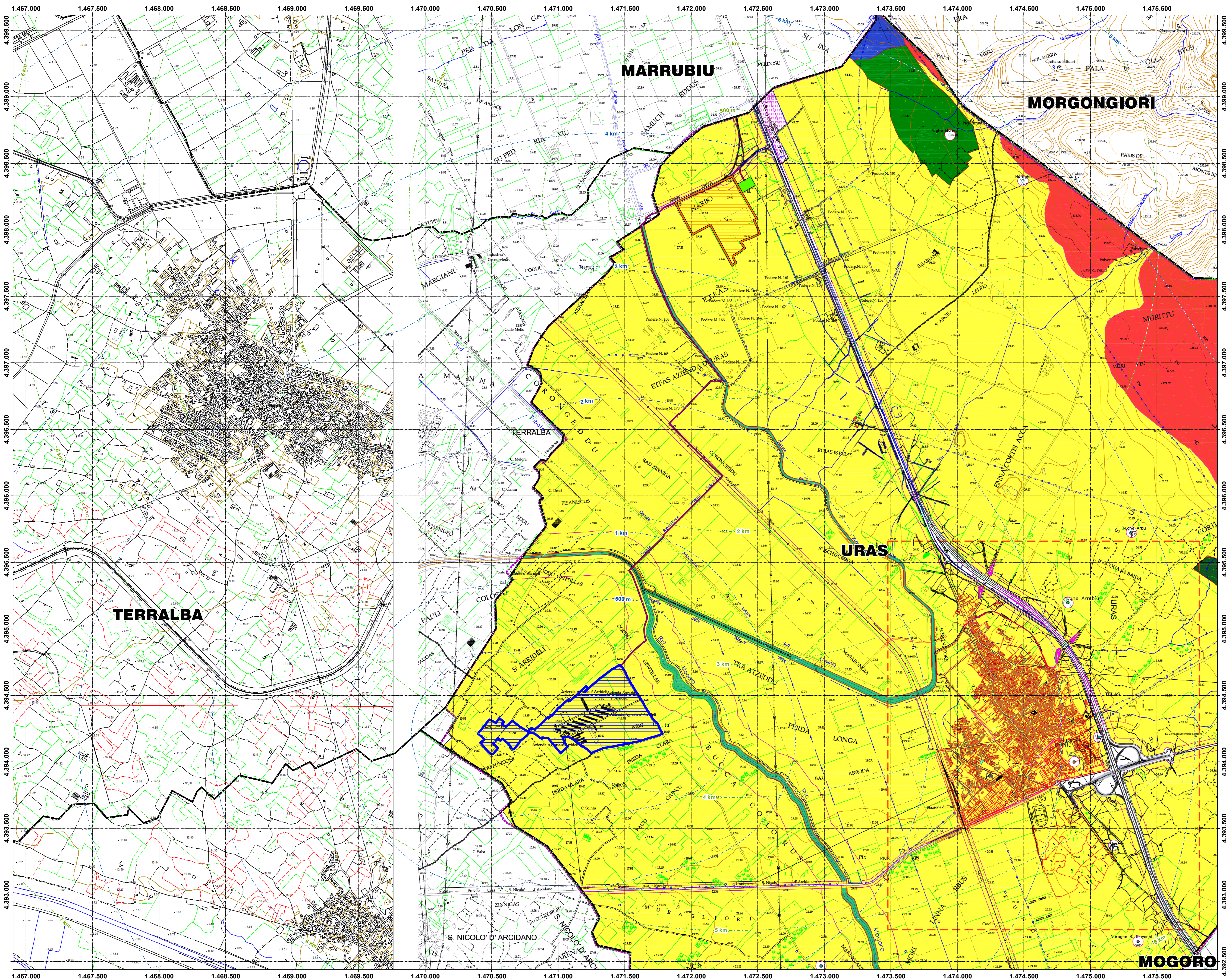


Inquadramento su P.U.C. vigente del Comune di Uras - FV S'Arrideli e FV Narbonis



- Legenda**
- Buffer distanze da area di progetto S'Arrideli
  - Buffer distanze da area di progetto Narbonis
  - Area di progetto FV Narbonis
  - Area di progetto FV S'Arrideli
  - Elettrodotto
  - CP Uras
  - Confini comunali

**LEGENDA**

--- LIMITE AMMINISTRATIVO COMUNALE  
--- COMUNE DI URAS

**LEGENDA**

- E2 (Zona agricola principale)
- L3 (Zona agricola marginale e inerbata forestale)
- N0 (salvaguardia beni archeologici)
- S17 (salvaguardia ampie fluviali)
- S6 (protezione arborea)
- F (turistica)
- S1 (Zona artigianale e industriale)
- Limiti delle fasce di rispetto non edificabili (riserva archeologica, fluviale, stradale, ferroviaria etc.)
- Dettaglio da legge nelle carte della pianificazione urbana



**IMPIANTI AGROVOLTAICI S'Arrideli e Narbonis** COMUNE DI URAS

PROPRONTE

**CVA** CVA EOS s.r.l.  
via Stazione 31  
11024 Châtillon (AO)

**VALUTAZIONE DI IMPATTO AMBIENTALE** CODICE EUROPEO

OGGETTO: Inquadramento su PUC

**VIA Tav10.1**

COORDINAMENTO

**bm!** **GRUPPO DI LAVORO S.I.A.**

REDAZIONE

05 dicembre 2021 Prima emissione

19540 - 1198 x 981 SCALA 1:10.000

CVA EOS s.r.l. - TUTTI I DIRITTI SONO RISERVATI A NORMA DI LEGGE