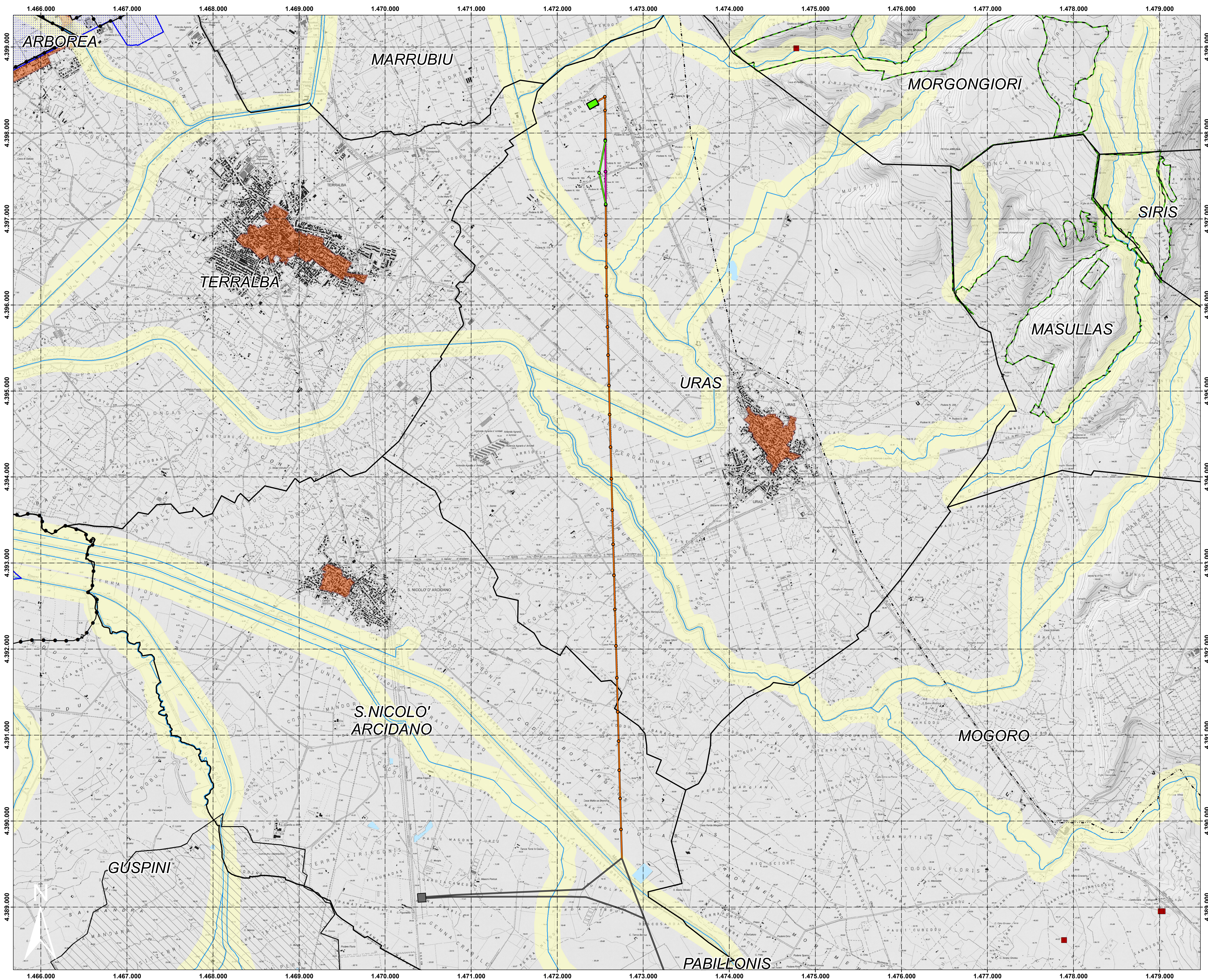




Aree con valore paesaggistico Art. 143 - Rafforzamento connessione Uras - Arcidano



Legenda

- CP Uras
- Sostegno invariato
- Sostegno da demolire
- Nuovo sostegno
- Elettrodotto esistente
- Elettrodotto da demolire
- Nuovo elettrodotto
- Connessione Uras-Guspini
- Confini comunali
- Mare
- Fascia costiera
- Grotte e caverne
- areeGestSpecialeEnteForeste
- Aree della bonifica D.G.R. 2009-2010
- Zone umide costiere D.G.R. n 33/37 del 30/09/2010
- Area dell'organizzazione mineraria
- Parco geominerario ambientale e storico - DM 08/09/2016
- Laghi invasi e stagni
- Fiumi e torrenti (alveo inciso)
- Fiumi e torrenti (alveo inciso)_Buffer 150m
- Centri di antica e prima formazione Atti 2007-2012



Rafforzamento connessione Uras-Arcidano COMUNI DI URAS E SAN NICOLO' D'ARCIDANO

PROPRONTE

CVA

CVA EOS s.r.l.
via Stazione 31
11024 Châtillon (AO)

VALUTAZIONE DI IMPATTO AMBIENTALE

OGGETTO: Aree con valore paesaggistico Art. 143

VIA Tav15.2

COORDINAMENTO

bm!

BRUNO MANCA | STUDIO TECNICO DI INGEGNERIA
C/O STUDIO COMMERCIALE COCCA SPA "PRODOTTORE" S.p.A.
C/O STUDIO TECNICO "FRANCESCO LIP" "PRODOTTORE" S.p.A.
VIA S. GIUSEPPE, 41B P.UBBIA (ORISTANO) (CA)
TEL. 0783/240000 - FAX 0783/240001
WWW.BRUNOMANCA.IT - WWW.STUDIOCOCCA.IT

GRUPPO DI LAVORO S.p.A.
Dott. Ing. Carlo Maria
Dott. Ing. Massimo Cadeddu
Dott. Ing. Flavio Cadeddu
Dott. Ing. Silvio Cadeddu
Dott. Ing. Massimo Cadeddu
Dott. Ing. Massimo Cadeddu
Dott. Ing. Massimo Cadeddu
Dott. Ing. Massimo Cadeddu

REDAZIONE
Dott. Ing. Carlo
Dott. Ing. Silvio
Dott. Ing. Bruno

05 dicembre 2021 Prima emissione
Firma: [signature]

FOGLIO 15040 - 158 x 811

SCALA 1:15.000

CVA EOS s.r.l. - TUTTI I DIRITTI SONO RISERVATI A NORMA DI LEGGE