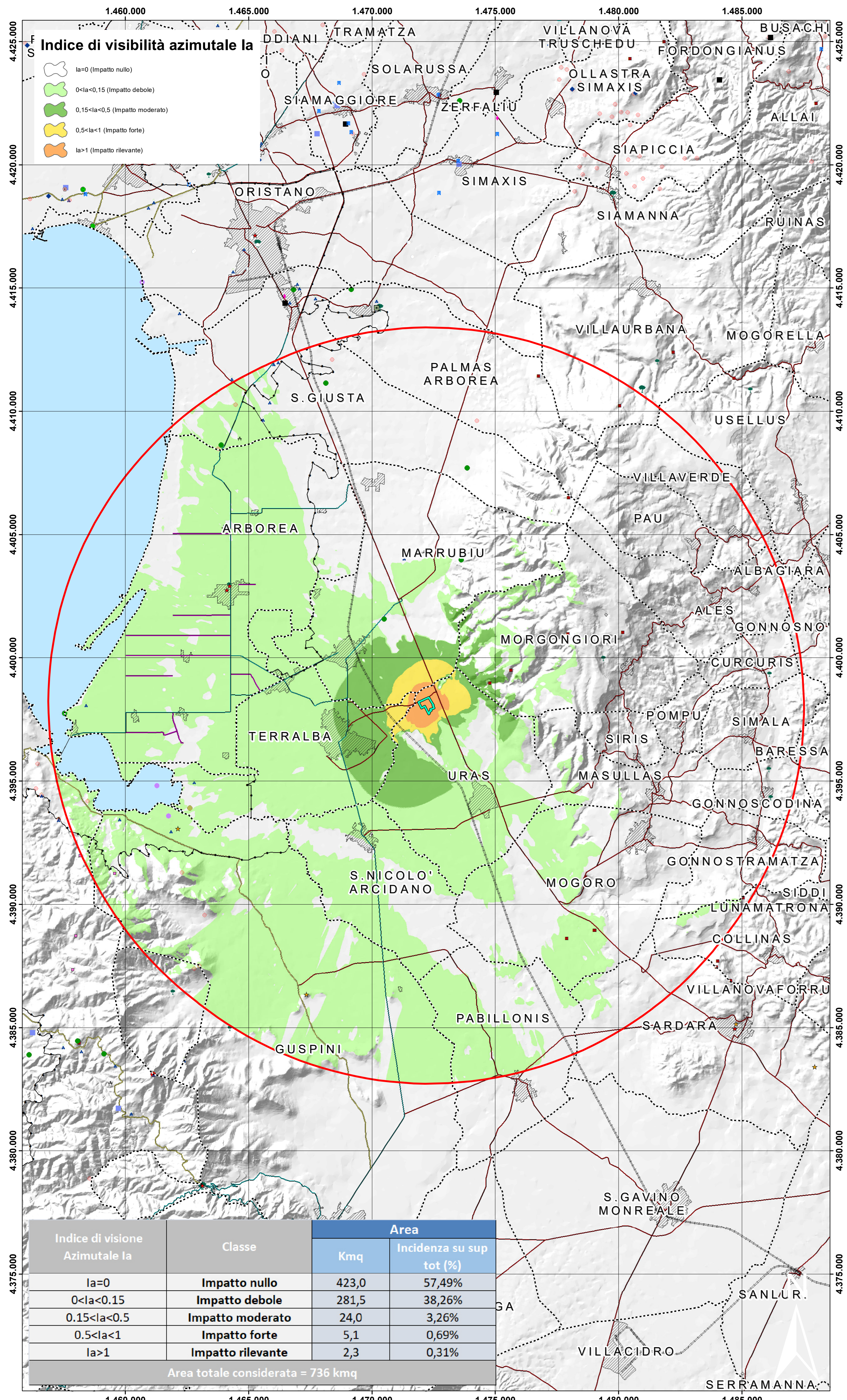
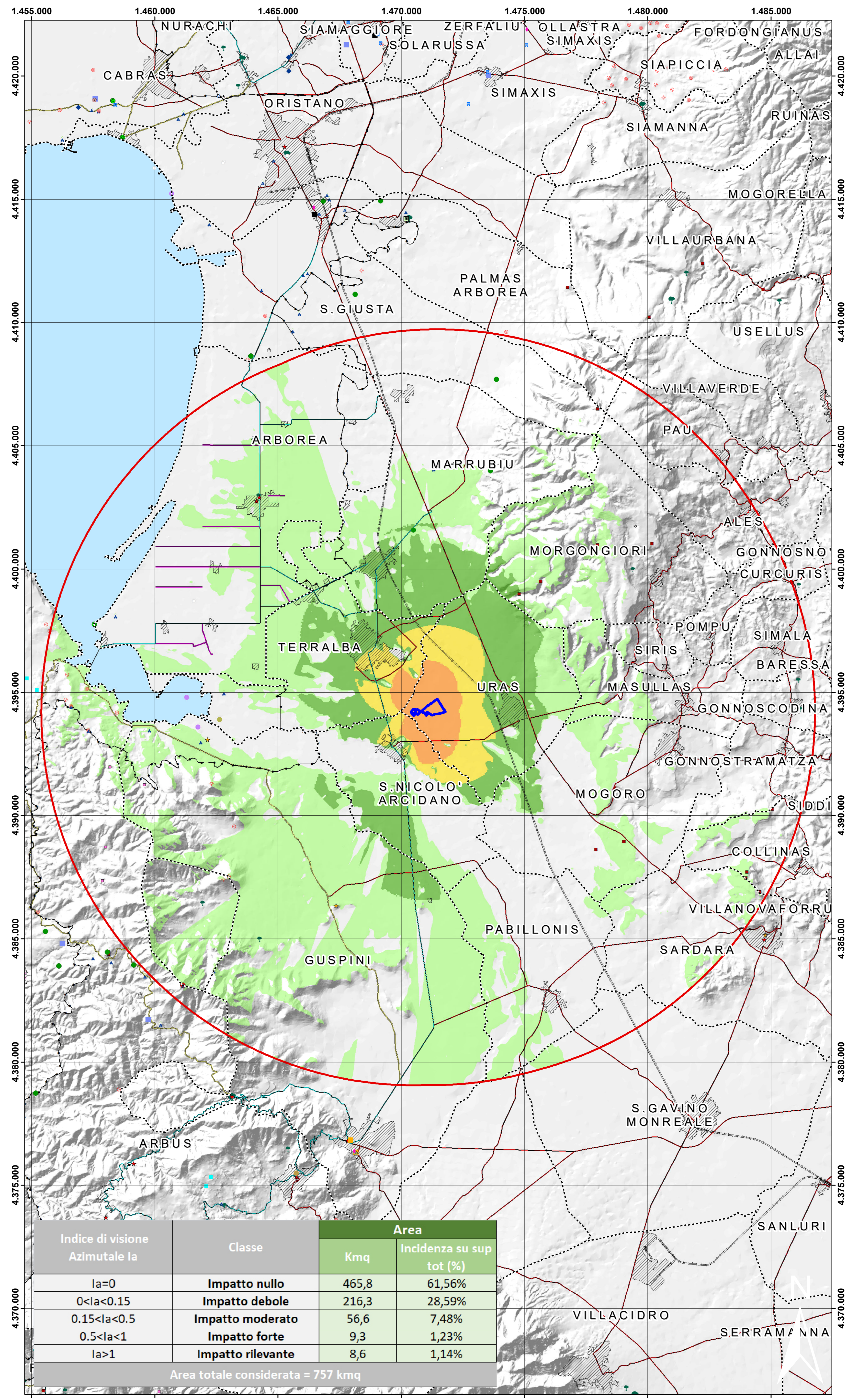


Carta delle ZVI - Zona di impatto visuale azimutale - Precisione DTM 10 m  
Area di progetto FV Narbonis



Carta delle ZVI - Zona di impatto visuale azimutale - Precisione DTM 10 m  
Area di progetto FV S'Arrideli



Legenda

- Area di progetto FV Narbonis
- Area di progetto FV S'Arrideli
- Buffer 15 km
- Confini comunali
- Centri urbani
- Mare

Repertorio beni 2017 - Beni paesaggistici

- ABITATO
- CASTELLO FORTIFICAZIONI
- CHIESA
- DOMUS DE JANAS
- INSEDIAMENTO
- INSEDIAMENTO SPARSO
- NECROPOLI
- NURAGHE
- PORTO STORICO
- RINVENIMENTI
- RUDERI
- TOMBA
- TOMBA DEI GIGANTI
- TORRE
- VILLAGGIO

Repertorio beni 2017 - Beni identitari

- ALBERGO
- CASA
- FONTANA
- MULINO
- PONTE
- PORTO STORICO
- STRADA
- Repertorio beni 2017 - Beni culturali archeologici
- Repertorio beni 2017 - Beni culturali architettonici
- Repertorio beni 2017 - Proposte di Insussistenza vincolo
- Fascia costiera
- Alberi monumentali
- Grotte e caverne

Strade

- Strade statali e provinciali
- Strada a specifica valenza paesaggistica e panoramica
- Strada SS e SP a specifica valenza paesaggistica e panoramica
- Strada SS e SP a specifica valenza paesagg. e panoramica di fruib. turistica
- Impianti ferroviari lineari



IMPIANTI AGROVOLTAICI S'Arrideli e Narbonis COMUNE DI URAS

PROPRONTE

**CVA**

CVA EOS s.r.l.  
via Stazione 31  
11024 Châtillon (AO)

VALUTAZIONE DI IMPATTO AMBIENTALE

OGGETTO: Carta delle ZVI

COORDINAMENTO

**bm!**

GRUPPO DI LAVORO S.I.A.

REDAZIONE: CVA EOS s.r.l. - STUDIO TECNICO DI INGEGNERIA

05 dicembre 2021 - Prima emissione

SCALA: 1:75.000