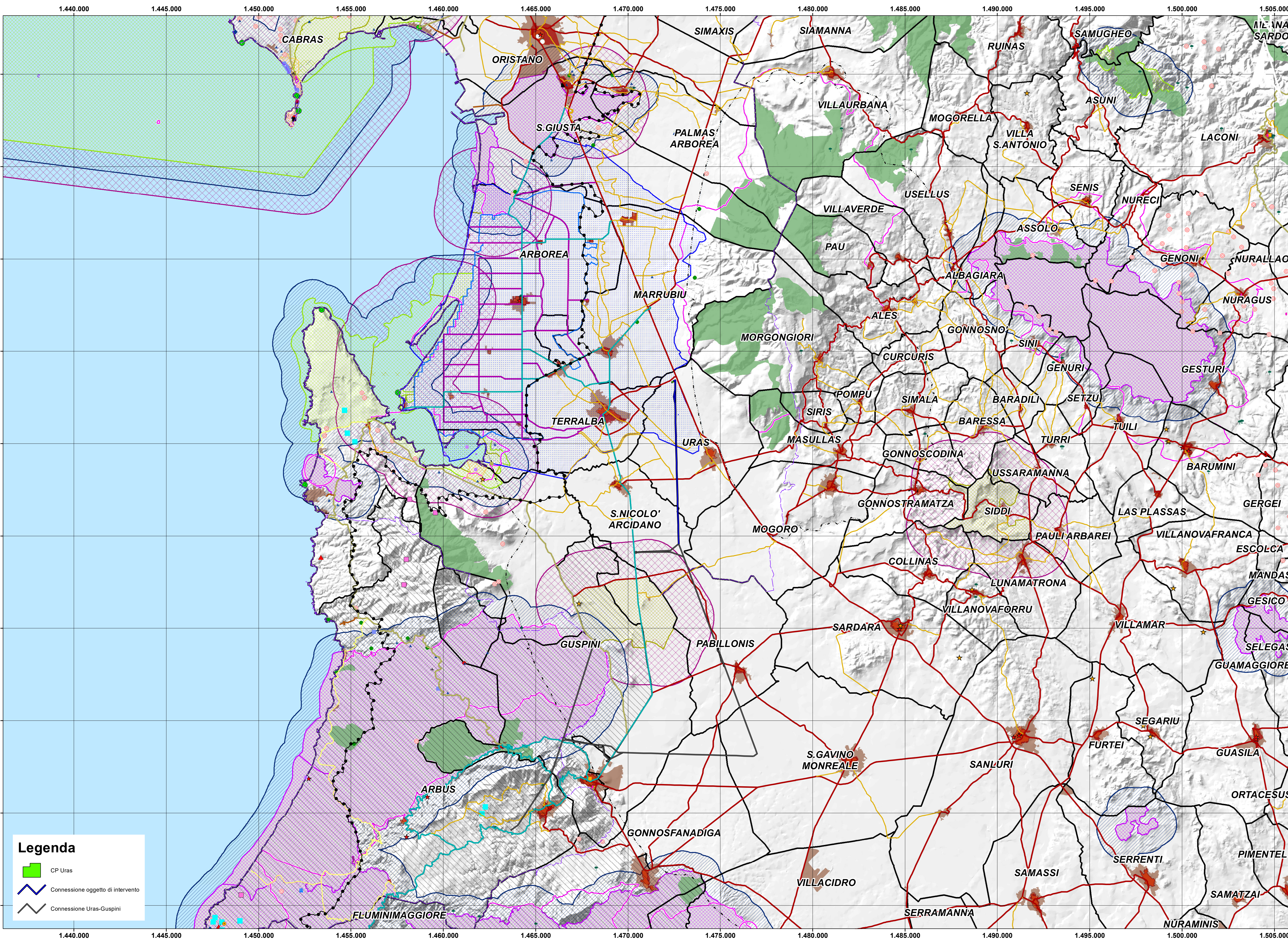


Inquadramento su Area vasta - Rafforzamento connessione Uras - Arcidano



- Legenda**
- CP Uras
 - Connessione oggetto di intervento
 - Connessione Uras-Guspini

- fasciaCostiera Rete stradale**
- Strade statali e provinciali
 - Strada a specifica valenza paesaggistica e panoramica
 - Strada di fruizione turistica
 - Strada SS e SP a specifica valenza paesaggistica e panoramica
 - Strada a valenza paesaggistica di fruizione turistica
 - Rete stradale locale
 - ambitiPaesaggio
 - Confini Comunali
 - Sistema Regionale dei parchi, riserve e monumenti naturali L.R. 31/89
 - Area gestione Ente Foreste
 - Centri urbani 2001
 - SIC (Dicembre 2020)
 - ZSC (Dicembre 2020)
 - SIC-ZSC (Dicembre 2020) Buffer 1km
 - ZPS (Dicembre 2020)
 - ZPS (Dicembre 2020) Buffer 2km
 - Mare

Repertorio beni 2017 - Beni paesaggistici

- ABITATO
- CAPANNA
- CAPPELLA
- CASTELLO
- CASTELLO FORTIFICAZIONI
- CAVA
- CHIESA
- CIMITERO
- COMPLESSO
- CONVENTO
- FONTE-POZZO
- INSEDIAMENTO
- INSEDIAMENTO SPARSO
- NECROPOLI
- NURAGHE
- PALAZZO
- PORTO STORICO
- RINVENIMENTI
- RUDERI
- TEMPIO
- TOMBA
- TOMBA DEI GIGANTI
- TORRE
- VILLAGGIO

Repertorio beni 2017 - Beni identitari

- ALBERGO
- CASA
- EDIFICIO
- FABBRICATO
- FONTANA
- MULINO
- PALAZZO
- PONTE
- PORTO STORICO
- STRADA
- TONNARA
- Repertorio beni 2017 - Beni culturali archeologici
- Repertorio beni 2017 - Beni culturali architettonici
- Repertorio beni 2017 - Proposte di Insussistenza vincolo
- Alberi monumentali
- Area dell'organizzazione mineraria
- Parco geominerario ambientale e storico - DM 08/09/2016
- Aree della bonifica
- Aree della bonifica D.G.R. 2009-2010
- Centri di antica e prima formazione Atti 2007-2012
- Insedimento storico sparso (Medau, furradroxiu, stazzo)
- Centri AnticaPrimaFormazione
- Aree caratterizzate da preesistenze con valenza storico culturale



Rafforzamento connessione Uras-Arcidano COMUNI DI URAS E SAN NICOLÒ D'ARCIDANO

PROPRONTE

CVA

CVA EOS s.r.l.
via Stazione 31
11024 Châtillon (AO)

VALUTAZIONE DI IMPATTO AMBIENTALE

OGGETTO: Area vasta

VIA Tav19.2

COORDINAMENTO

bm!

GRUPPO DI LAVORO S.I.A.

REDAITTORE

05 dicembre 2021 Prima emissione

190x110 x 911

SCALA 1:75.000