

Legenda

- Punto foto panoramiche
 - ▨ Area di progetto
 - ⊕ Centri urbani
 - ⊞ Confini comunali
- Vincoli paesaggistici**
- Strade**
- Strada a specifica valenza paesaggistica e panoramica
 - Strada SS e SP a specifica valenza paesaggistica e panoramica
 - Fiumi, torrenti e corsi d'acqua di cui al t.u. R.D. 1775/33

Sezione paesaggistica

In allegato alla Relazione Paesaggistica vengono riportate le sezioni paesaggistiche sul modello di progetto. Ogni sezione parte dai punti più sensibili individuati all'interno di un buffer di 20 km dal parco. Ad eccezione dei punti fotografici utilizzati per le fotosimulazioni, i punti di osservazione sono desunti dai database della vincolistica messi a disposizione nel geoportale della Regione Sardegna.

IMPIANTI AGROVOLTAICI S'Arrideli e Narbonis COMUNE DI URAS

PROPONENTE

CVA

CVA EOS s.r.l.
via Stazione 31
11024 Châtillon (AO)

VALUTAZIONE DI IMPATTO AMBIENTALE

OGGETTO: Sezioni paesaggistiche - FV S'Arrideli

VIA Tav24.1

COORDINAMENTO

bm!

BRUNO MARCA | STUDIO TECNICO DI INGEGNERIA

GRUPPO DI LAVORO S.I.A.

REDAZIONE

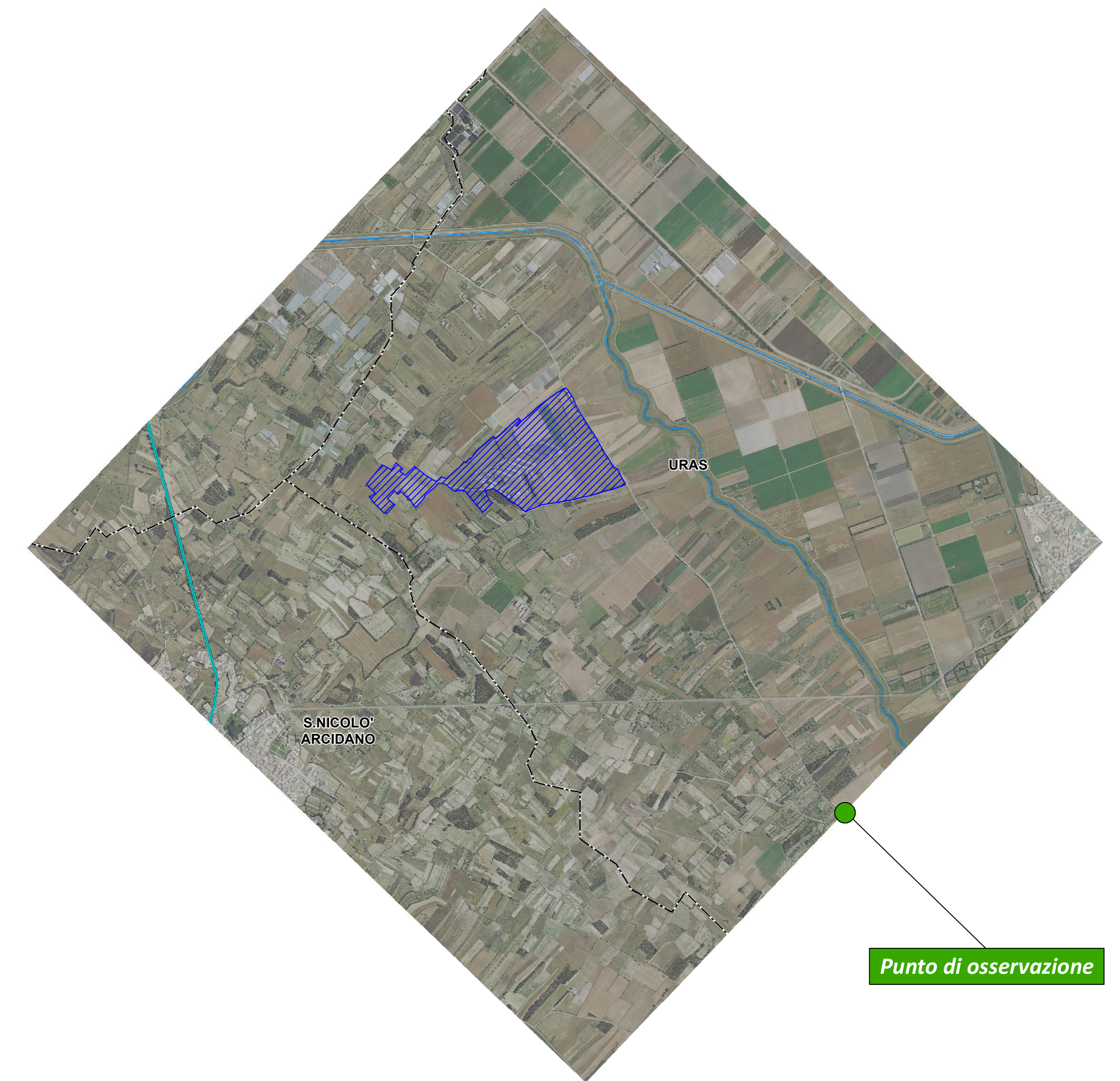
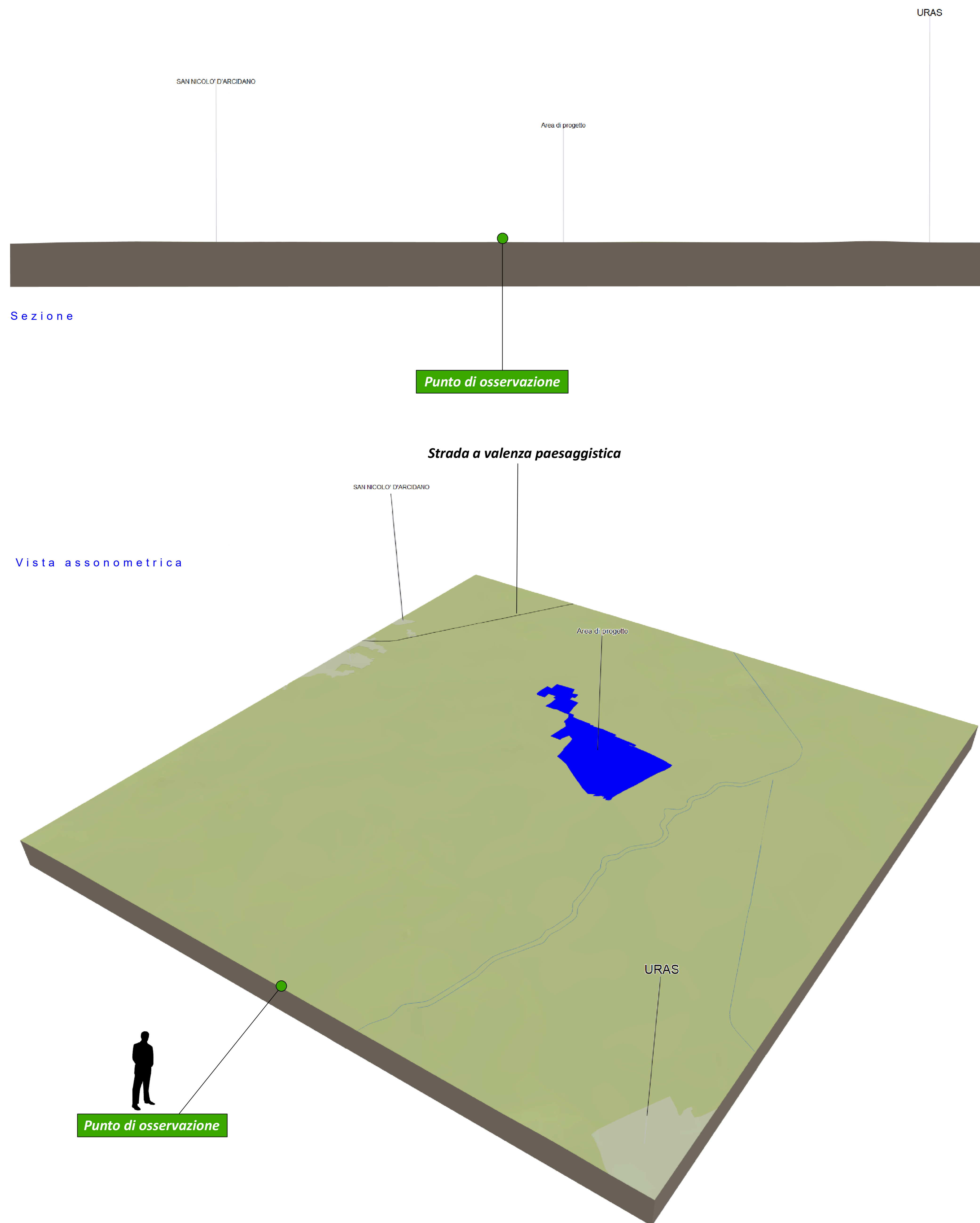
Disegn. Giulio Ciani
Disegn. Ing. Silvia Esena
Disegn. Ing. Bruno Marca

05 dicembre 2021 Prima emissione

190 AD - 1188 x 981

SCALA

TUTTI I DIRITTI SONO RISERVATI A NORMA DI LEGGE



Legenda

- Punto foto panoramiche
- Area di progetto
- Centri urbani
- Confini comunali

Vincoli paesaggistici

Strade

- ~ Strada SS e SP a specifica valenza paesaggistica e panoramica
- ~ Fiumi, torrenti e corsi d'acqua di cui al t.u. R.D. 1775/33

Sezione paesaggistica

In allegato alla Relazione Paesaggistica vengono riportate le sezioni paesaggistiche sul modello di progetto. Ogni sezione parte dai punti più sensibili individuati all'interno di un buffer di 20 km dal parco. Ad eccezione dei punti fotografici utilizzati per le fotosimulazioni, i punti di osservazione sono desunti dai database della vincolistica messi a disposizione nel geoportale della Regione Sardegna.



IMPIANTI AGROVOLTAICI S'Arrideli e Narbonis COMUNE DI URAS

PROPONENTE

CVA

CVA EOS s.r.l.
via Stazione 31
11024 Châtillon (AO)

VALUTAZIONE DI IMPATTO AMBIENTALE

CODICE EUROPEO

OGGETTO:
Sezioni paesaggistiche - FV S'Arrideli

VIA
Tav24.1

COORDINAMENTO

bm!

BRUNO MARCA | STUDIO TECNICO DI INGEGNERIA
C/O STUDIO COMMERCIALE LOCALITÀ "PISCINAZZU", 30
07010 TORRE FERRARESE (CA) - 07021 BULTE
VIA S. GIUSEPPE, 41B - 07100 ORISTANO
07010 TORRE FERRARESE (CA) - 07021 BULTE
07010 TORRE FERRARESE (CA) - 07021 BULTE
07010 TORRE FERRARESE (CA) - 07021 BULTE
07010 TORRE FERRARESE (CA) - 07021 BULTE
07010 TORRE FERRARESE (CA) - 07021 BULTE

GRUPPO DI LAVORO S.I.A.

Dott. Ing. Carlo Rossi
Dott. Ing. Massimo Cadeddu
Dott. Ing. Federico Corra
Dott. Ing. Silvio Esena
Dott. Ing. Irene Giannone
Dott. Ing. Roberto Mada
Dott. Ing. Alessandro Sotgiu
Dott. Ing. Stefano Sotgiu
Dott. Ing. Nicola Sotgiu

REDAZIONE
Dott. Ing. Carlo Rossi
Dott. Ing. Silvio Esena
Dott. Ing. Bruno Marca