

LEGENDA IDRAULICA DI PIATTAFORMA

TUBAZIONI ACQUE METEORICHE

- RILEVATO - Tubazione raccolta acque meteoriche DNvar.315-400-500-800mm in PEAD DN/D SN4 - 8
- TRINCEA - Tubazione raccolta acque meteoriche DNvar. 400-500-800mm in PEAD DN/D SN4 - 8
- GALLERIA ARTIFICIALE - Tubazione raccolta acque meteoriche DN500
- GALLERIA ARTIFICIALE - Drenaggio DN160
- VIADOTTO - Collettore in PP DN/D var.630
- GALLERIA NATURALE - Tubazione microfessurata di drenaggio dell'arco rovescio DN300
- GALLERIA NATURALE - Drenaggio DN150
- GALLERIA NATURALE - Tubazione in Pead DN400 raccolta acque di piattaforma
- GALLERIA NATURALE - Drenaggio acque di sversamenti accidentali continua' longitudinale collettore in TRINCEE DRENANTI Pead DN250
- TRINCEE DRENANTI PROFONDE

GRIGLIE E POZZETTI

- RILEVATO - Cordolo + Caditoia
Pozzetto prefabbricato 60x60 sp.13cm H=var
Griglia in ghisa 60x60cm classe D400 dim. est. 70x70cm
- TRINCEA - Cunetta + Caditoia
Pozzetto prefabbricato 60x60 sp.13cm H=var
Griglia in ghisa 60x60cm classe D400 dim. est. 70x70cm
- VIADOTTO - Banchina con cordolo
Bocchettone in PVC DN160
Griglia in ghisa 60x60cm classe D400 dim. est. 70x70cm
- GALLERIA ARTIFICIALE - Cunetta + Caditoia
Pozzetto prefabbricato 60x85 sp.13cm H=var
Griglia in ghisa 60x60cm classe D400 dim. est. 70x70cm
- GALLERIA NATURALE - Cunetta + Caditoia
Pozzetto prefabbricato 60x60 sp.13cm H=var
Griglia in ghisa 60x60cm classe D400 dim. est. 70x70cm
- GALLERIA NATURALE - Pozzetto tagliafuoco

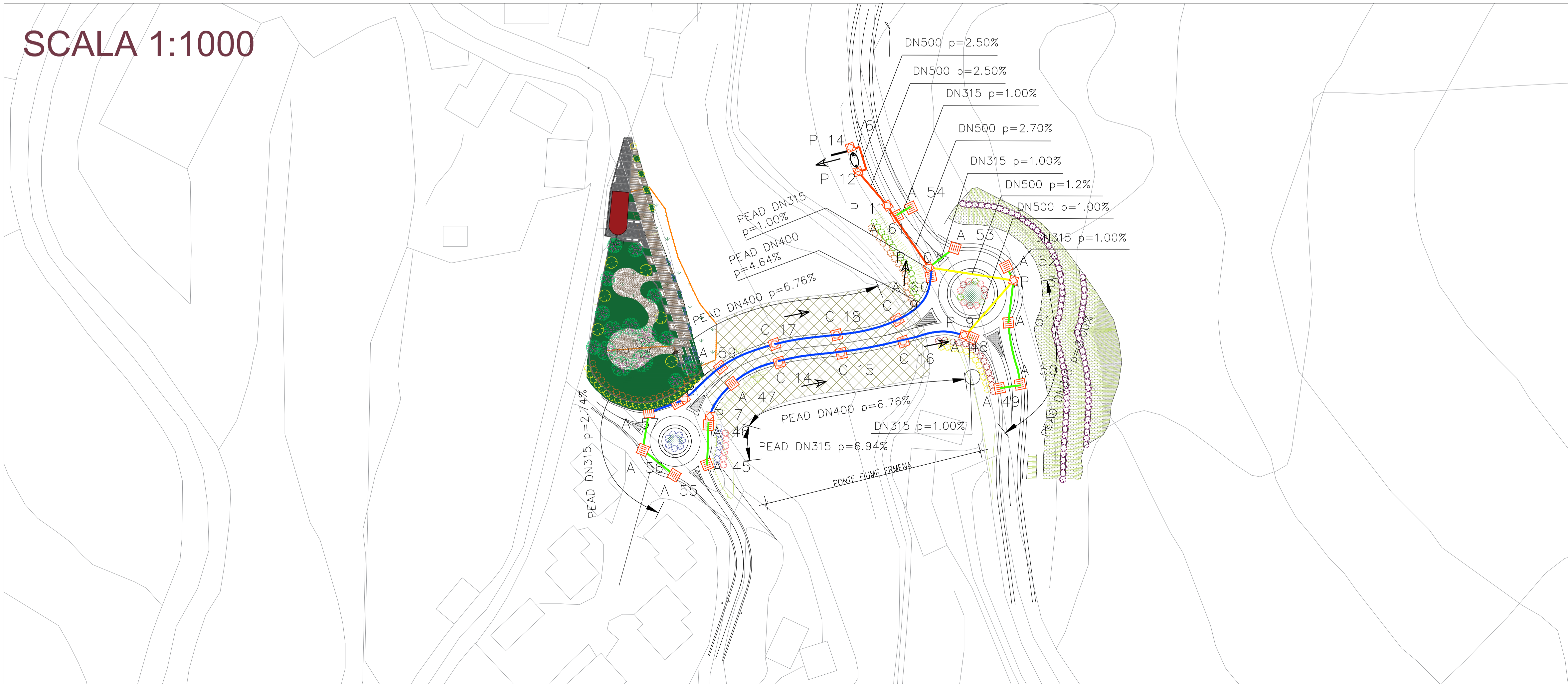
VASCHE

- VASCA DI PRIMA PIOGGIA V1 volume= 643 m³
- VASCA DI VERSAMENTO volume=40m³
- DISOLEATORE q= 40 l/s - 15 l/s

LEGENDA OPERE A VERDE

- Corpinus betulus (Carpino bianco)
- Quercus petraea (Rovere)
- Acer campestre (Acer campestre)
- Populus alba (Pioppo bianco)
- Alnus glutinosa (Ontano nero)
- Cercis siliquastrum (Albero di Giuda)
- Edera helix (Edera)
- Crataegus monogyna (Biancospina)
- Euonymus europaeus (Euonimo)
- Ligustrum vulgare (Ligustro)
- Prunus spinosa (Prugnolo selvatico)
- Rosa canina (Rosa canina)
- Sambucus nigra (Sambuco)
- Salix purpurea (Salice rosso)

- Sistemazione a verde
- Interventi di miglioramento forestale
- Chiodatura con barre L=3.00 mt, maglia 2.00 m longitudinale x 1.50 m trasversale
- Chiodatura con barre L=6.00 mt, maglia 2.00 m longitudinale x 1.50 m trasversale



Sanas
GRUPPO FS ITALIANE

Direzione Progettazione e Realizzazione Lavori

Provincia di Cuneo
S.S. 28 del Colle di Nava
Lavori di realizzazione della Tangenziale di Mondovì con collegamento alla S.S. 28 Dir - 564 e al casello A6 "Torino-Savona" - III Lotto (Variante di Mondovì)

PROGETTO DEFINITIVO cod. T008

PROGETTAZIONE: RAGGRUPPAMENTO TEMPORANEO PROGETTISTI IL RESPONSABILE DELL'INTEGRAZIONE DELLE PRESTAZIONI SPECIALISTICHE: <i>Ing. Andrea Rizzo - TECHNITAL</i> <i>Ordine Ingegneri Provincia di Verona n. A2413</i>	MANDATARIA: 	MANDANTI: MATILDI+PARTNERS IL PROGETTISTA: <i>Ing. Corrado Pesce</i> <i>Ordine Ingegneri Provincia di Verona n. A1984</i>	IL GEOLOGO: <i>Geol. Emanuele Fresia - TECHNITAL</i> <i>Ordine Geologi Veneto n. A501</i>
IL COORDINATORE PER LA SICUREZZA IN FASE DI PROGETTAZIONE: <i>Ing. Paolo Barrossa - MATILDI + PARTNERS</i> <i>Ordine Ingegneri Provincia di Verona n. A1984</i> <i>Ordine Ingegneri Provincia di Bologna n. A9513</i>	IL GRUPPO DI PROGETTAZIONE: COORDINAMENTO PROGETTAZIONE E PROGETTAZIONE STRADALE: <i>Ing. Carlo Vittorio Matilidis - MATILDI + PARTNERS</i> COORDINAMENTO PROGETTAZIONE E COORDINATORE STUDIO DI IMPATTO AMBIENTALE: <i>Ing. Corrado Pesce - TECHNITAL</i> <i>Ordine Ingegneri Provincia di Verona n. A1984</i> OPERE D'ARTE MAGGIORI GALLERIA: <i>Ing. Corrado Pesce - TECHNITAL</i> <i>Ordine Ingegneri Provincia di Verona n. A1984</i> OPERE D'ARTE MAGGIORI PONTI E MINORI: <i>Ing. Stefano Isani - MATILDI + PARTNERS</i> <i>Ordine Ingegneri Provincia di Bologna n. A4550</i>	VISTO: IL RESP. DEL PROCEDIMENTO: <i>Ing. Giuseppe Danilo Malgeri</i>	GEOTECNICA: <i>Ing. Alessandra Rizzo - TECHNITAL</i> <i>Ordine Ingegneri Provincia di Milano n. A19598</i> IDROLOGIA ED IDRAULICA: <i>Ing. Simone Venturini - TECHNITAL</i> <i>Ordine Ingegneri Provincia di Verona n. A2515</i>
PROTOCOLLO:	DATA:		

08 - STUDIO DI IMPATTO AMBIENTALE
08.02 - Inquadramento progettuale

Planimetria degli interventi di inserimento paesaggistico ambientale (Tav. 2/2)

CODICE PROGETTO	NOME FILE	PROGR. ELAB.	REV.	SCALA:
081700008016	08.17_T00_IA02_AMB_PL02_E	08.17	E	1:1.000/2.000
CODICE ELAB.		T00IA02AMBPL02		

F	E	D	A	REV.	DESCRIZIONE	DATA	SOIETA'	REDATTO	VERIFICATO	APPROVATO
					ISTRUTTORIA CoS e V4	Nov. 2022	Technital	Falasco	Pesce	Pesce
					ISTRUTTORIA CSLPP e V4	Apr. 2021	Technital	Falasco	Piccoli	Piccoli
					EMISSIONE	Mar. 2020	Technital	Falasco	Piccoli	Piccoli