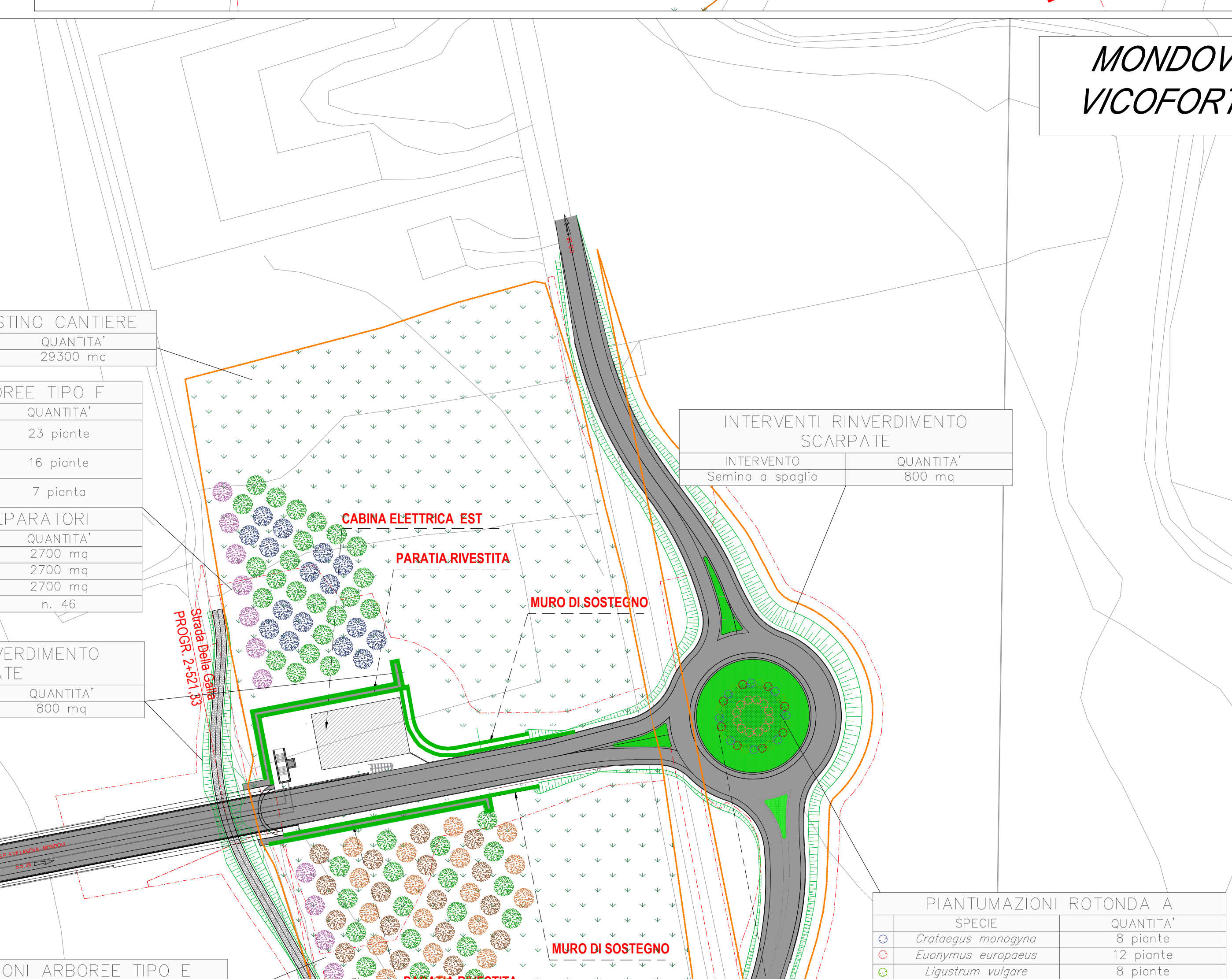
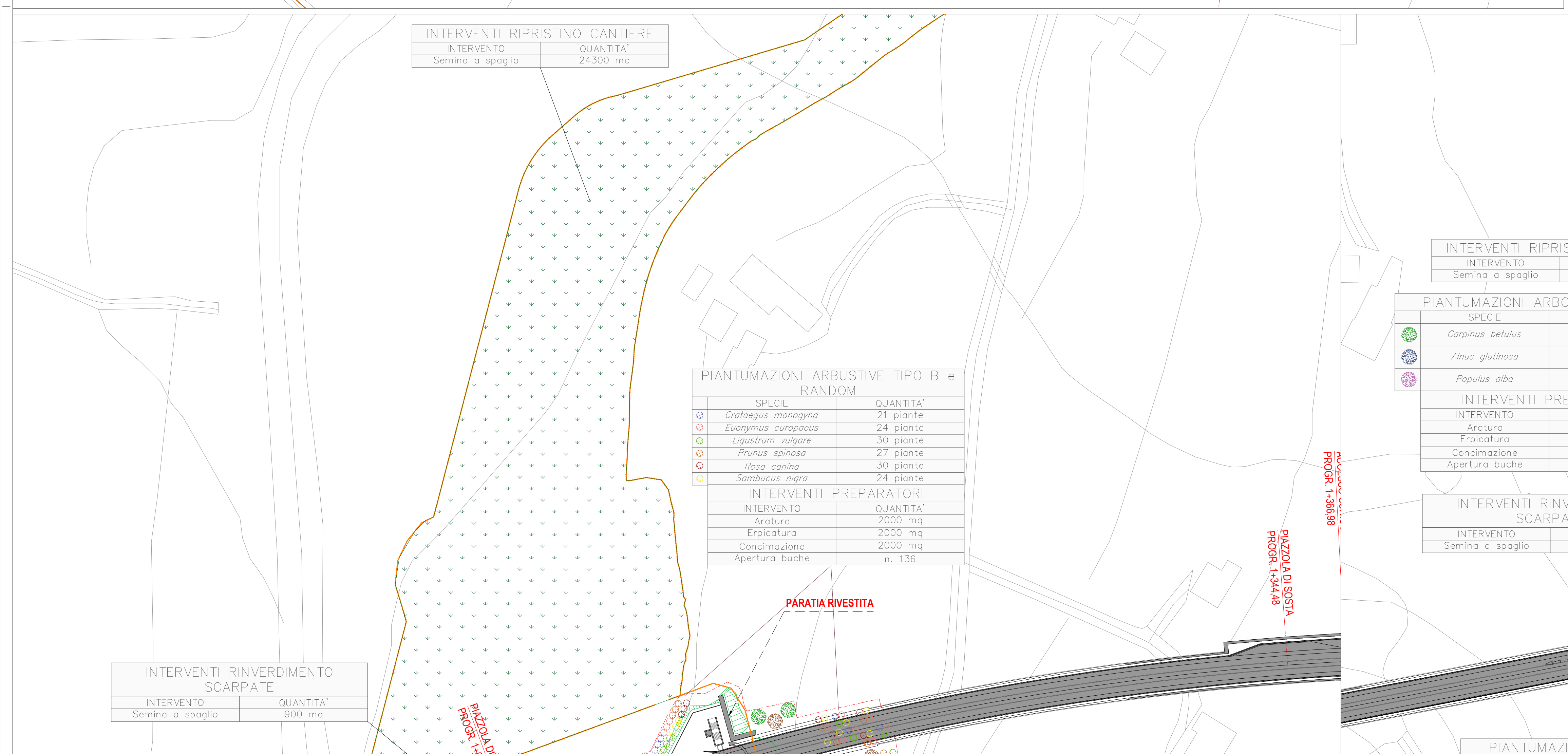


LEGENDA

- Polizzone temporaneo di cantiere
- Passo di cantiere
- Limite di separazione definitiva
- Sistemazione a verde
- Interventi di miglioramento forestale
- Chiodatura con barre L=100 mt, maglia 2,00 m longitudinalmente x 1,50 m trasversale
- Chiodatura con barre L=60 mt, maglia 2,00 m longitudinalmente x 1,50 m trasversale

PIANTUMAZIONI ARBOREE

- Carpinus betulus* (Capota bianca)
- Quercus petraea* (Favara)
- Acer campestre* (Acer campestre)
- Alnus glutinosa* (Alnus glutinosa)
- Alnus glutinosa* (Alnus glutinosa)
- Cercis siliquastrum* (Favara di Gualto)
- Favara nuda (Favara)
- Crataegus monogyna* (Brotocapote)
- Eonymus europaeus* (Brotocapote)
- Ligustrum vulgare* (Brotocapote)
- Prunus spinosa* (Prunus spinosa)
- Rosa canina* (Rosa canina)
- Sambucus nigra* (Sambucus)
- Salix purpurea* (Salice rosso)



SCHEDATURA SESTI DI IMPIANTO

TIPO SESTO	SESTO	SPECIE
A	[Diagram]	<i>Carpinus betulus</i> <i>Alnus glutinosa</i> <i>Acer campestre</i>
B	[Diagram]	<i>Crataegus monogyna</i> <i>Eonymus europaeus</i> <i>Ligustrum vulgare</i> <i>Prunus spinosa</i> <i>Rosa canina</i> <i>Sambucus nigra</i>
C	[Diagram]	<i>Populus alba</i>
D	[Diagram]	<i>Carpinus betulus</i> <i>Quercus petraea</i>
E	[Diagram]	<i>Carpinus betulus</i> <i>Quercus petraea</i> <i>Acer campestre</i> <i>Populus alba</i>
F	[Diagram]	<i>Carpinus betulus</i> <i>Alnus glutinosa</i> <i>Populus alba</i>
G	[Diagram]	<i>Salix purpurea</i> <i>Crataegus monogyna</i>

QUANTITA' SOGGETTI ARBOREI E ARBUSTIVI

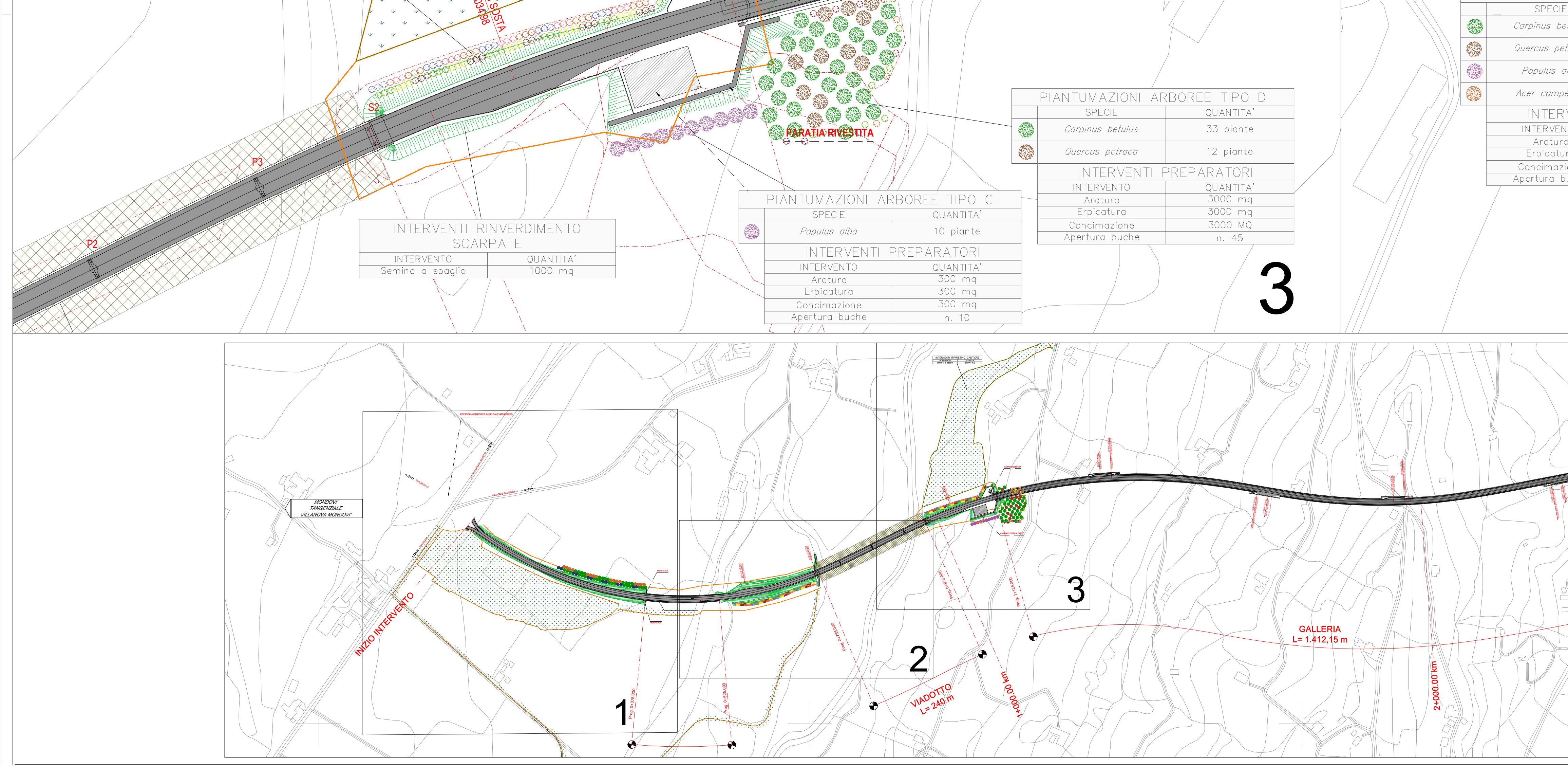
PIANTUMAZIONI ARBOREE	QUANTITA' TOTALE
<i>Carpinus betulus</i>	105 piante
<i>Alnus glutinosa</i>	28 piante
<i>Populus alba</i>	22 piante
<i>Quercus petraea</i>	31 piante
<i>Acer campestre</i>	40 piante
<i>Cercis siliquastrum</i>	15 piante

INTERVENTI FORESTALI E RINVERDIMENTI

INTERVENTO	QUANTITA' TOTALE	DETTAGLI
Interventi di miglioramento forestale	20000 mq	Interventi di miglioramento forestale
Rinverdimiento, semina e idrosemina SCARPATE	14190 mq	Rinverdimiento, semina e idrosemina SCARPATE
Semina a spaglio rotonde e aree di cantiere	63440 mq	Semina a spaglio rotonde e aree di cantiere

PIANTUMAZIONI ARBUSTIVE

SPECIE	QUANTITA' TOTALE
<i>Crataegus monogyna</i>	97 piante
<i>Eonymus europaeus</i>	91 piante
<i>Ligustrum vulgare</i>	61 piante
<i>Prunus spinosa</i>	84 piante
<i>Rosa canina</i>	79 piante
<i>Sambucus nigra</i>	81 piante
<i>Salix purpurea</i>	83 piante



PIANTUMAZIONI ROTONDE

SESTO	SPECIE
ROTONDA A	<i>Crataegus monogyna</i> <i>Eonymus europaeus</i> <i>Ligustrum vulgare</i> <i>Rosa canina</i>
ROTONDA B	<i>Crataegus monogyna</i> <i>Eonymus europaeus</i> <i>Rosa canina</i> <i>Ligustrum vulgare</i>
ROTONDA C	<i>Crataegus monogyna</i>

Sanas
GRUPPO FS ITALIANE

Direzione Progettazione e Realizzazione Lavori

Provincia di Cuneo
S.S. 28 del Colle di Nava
Lavori di realizzazione della Tangenziale di Mondovì con collegamento alla S.S. 28 Dir - 564 e al casello A6 "Torino-Savona" - III Lotto (Variante di Mondovì)

PROGETTO DEFINITIVO cod. T008

PROGETTAZIONE: MANDATARIA: POLITECNICA MATILDI+PARTNERS
 ESPANSIONE PROGETTO: L.P.F. S.p.A.
 IL RESPONSABILE DELL'INTEGRAZIONE DELLE PRESTAZIONI SPECIALISTICHE: Ing. Gianni Pirella
 IL PROGETTISTA: Ing. Gianni Pirella
 IL COORDINATORE PER LA SICUREZZA IN FASE DI PROGETTAZIONE: Ing. Paolo Biondini
 VISTO IL RESP. DEL PROCEDIMENTO: Ing. Giuseppe David Mogni

PROTOCOLLO: DATA:

08 - STUDIO DI IMPATTO AMBIENTALE
08.02 - Inquadramento Progettuale
Planimetria di dettaglio interventi opere a verde (Tav. 1/2)

REV.	DESCRIZIONE	DATA	SOGGETTO	REDAITTO	VERIFICATO	APPROVATO
F	STRUTTURE OG + 04	08/2023	Ing. Pirella	Ing. Pirella	Ing. Pirella	Ing. Pirella
D	STRUTTURE COLAPP + 04	08/2023	Ing. Pirella	Ing. Pirella	Ing. Pirella	Ing. Pirella
A	ANNOSSO	08/2023	Ing. Pirella	Ing. Pirella	Ing. Pirella	Ing. Pirella