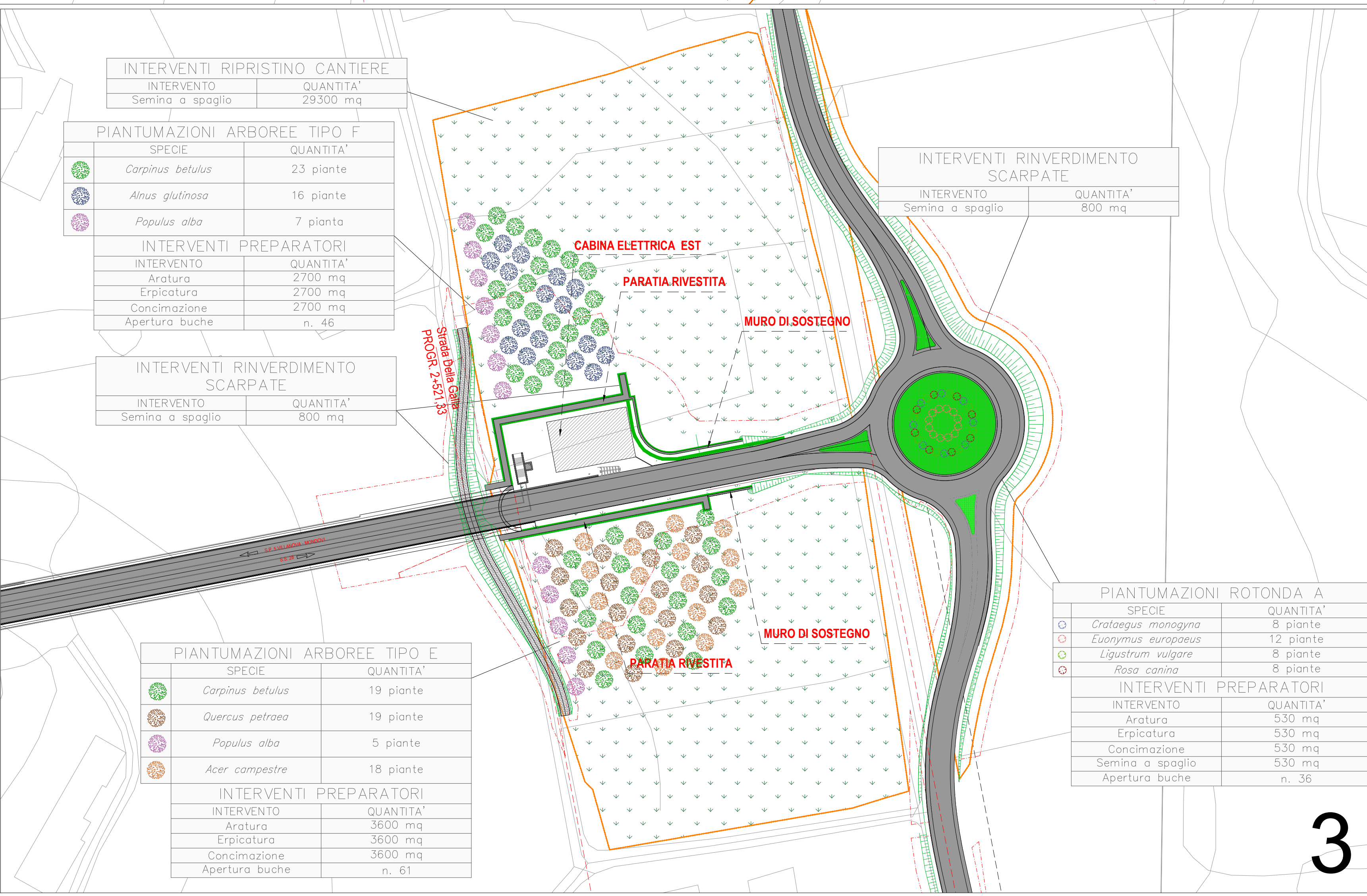
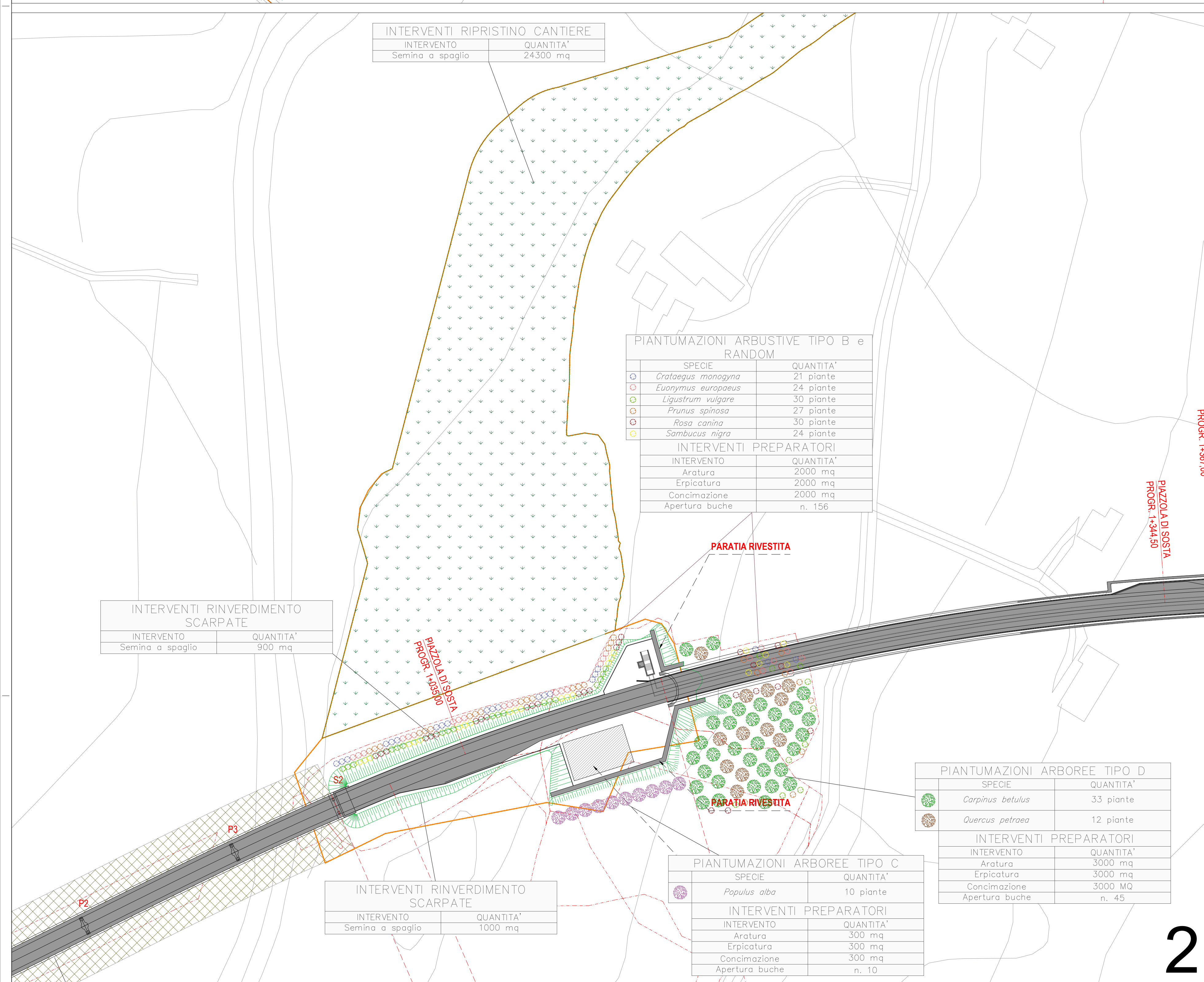


**LEGENDA**

- Pavimento temporaneo di cantiere
- Linea di scarpata definita
- Linea di scarpata definitiva
- Sistemazione a verde
- Interventi di miglioramento forestale
- Chiusura con barre L=100 mt, maglia 2.00 mt x larghezza 1.50 mt trasversale
- Chiusura con barre L=100 mt, maglia 2.00 mt x larghezza 1.50 mt trasversale

SESTO	SPECIE
ROTONDA A	Crataegus monogyna
	Euonymus europaeus
	Ligustrum vulgare
	Rosa canina
ROTONDA B	Crataegus monogyna
	Euonymus europaeus
	Rosa canina
	Ligustrum vulgare
ROTONDA C	Crataegus monogyna



**SCHEDATURA SESTI DI IMPIANTO**

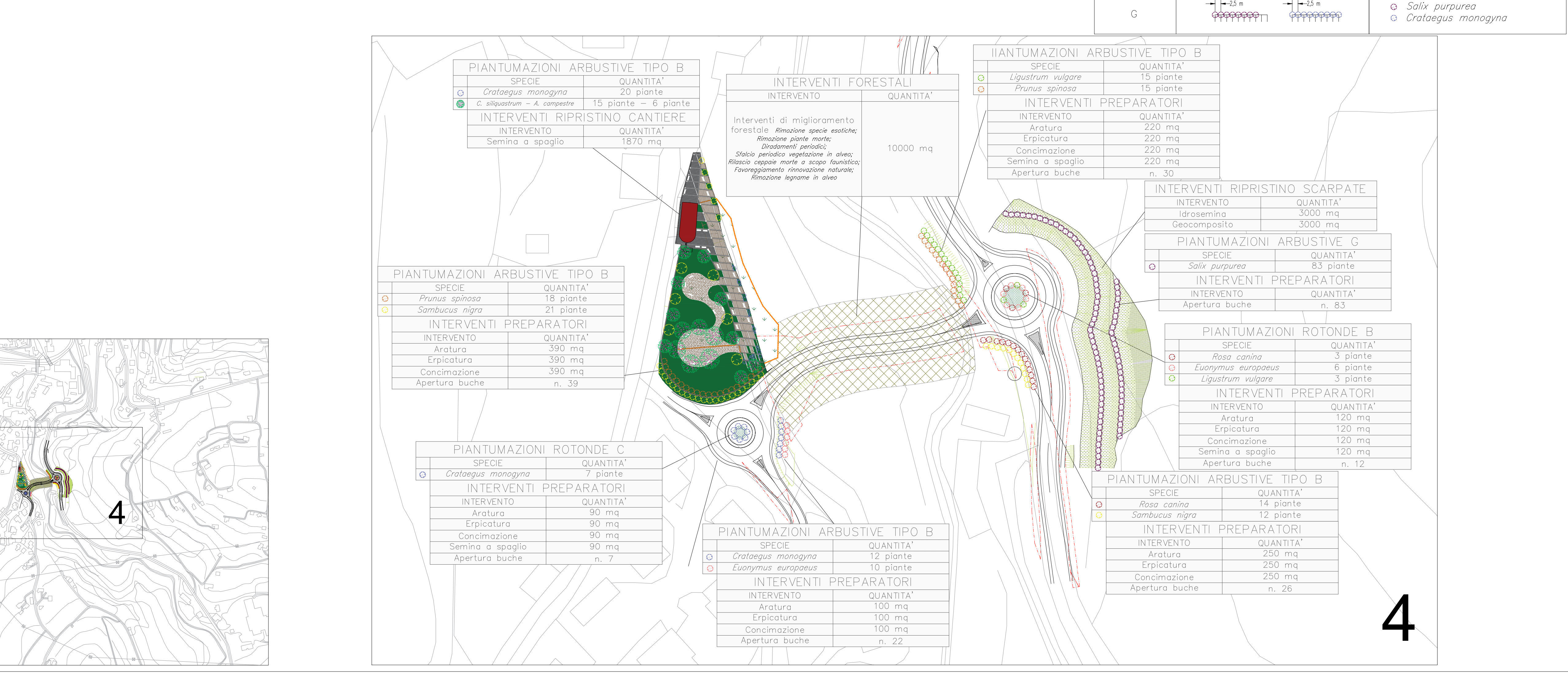
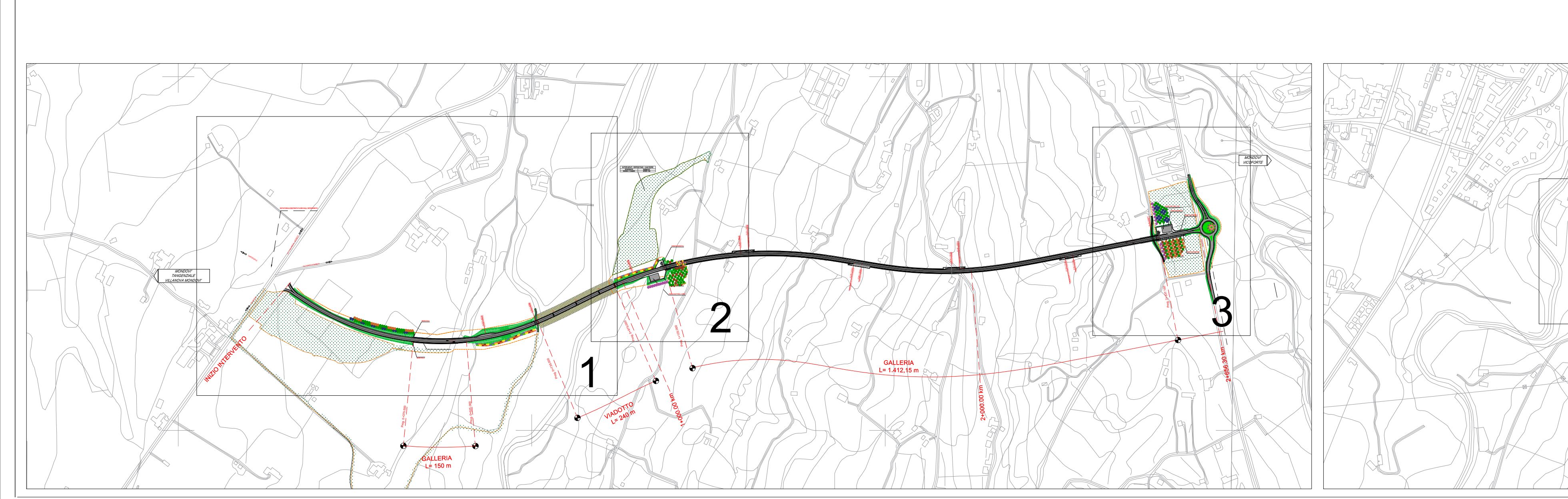
TIPO SESTO	SESTO	SPECIE
A	[Diagram]	Carpinus betulus Alnus glutinosa Acer campestre
B	[Diagram]	Crataegus monogyna Euonymus europaeus Ligustrum vulgare Rosa canina Sambucus nigra
C	[Diagram]	Populus alba
D	[Diagram]	Carpinus betulus Quercus petraea
E	[Diagram]	Carpinus betulus Quercus petraea Acer campestre Populus alba
F	[Diagram]	Carpinus betulus Alnus glutinosa Populus alba
G	[Diagram]	Salix purpurea Crataegus monogyna

**QUANTITA' SOGGETTI ARBOREI E ARBUSTIVI**

SPECIE	QUANTITA' TOTALE
Carpinus betulus	105 piante
Alnus glutinosa	28 piante
Populus alba	22 piante
Quercus petraea	31 piante
Acer campestre	40 piante
Cercis allquistorum	15 piante

INTERVENTO	QUANTITA' TOTALE	DETTAGLI
Interventi di miglioramento forestale	20000 mq	[Dettaglio]
Rinverdimiento, semina e idrosemina scarpate	14190 mq	[Dettaglio]
Semina a spaglio rotonde e aree di cantiere	63440 mq	[Dettaglio]

SPECIE	QUANTITA' TOTALE
Crataegus monogyna	97 piante
Euonymus europaeus	91 piante
Ligustrum vulgare	61 piante
Prunus spinosa	84 piante
Rosa canina	79 piante
Sambucus nigra	81 piante
Salix purpurea	83 piante



**Sanas** GRUPPO FS ITALIANE Direzione Progettazione e Realizzazione Lavori

Provincia di Cuneo S.S. 28 del Colle di Nava  
Lavori di realizzazione della Tangenziale di Mondovì con collegamento alla S.S. 28 Dir - 564 e al casello A6 "Torino-Savona" - III Lotto (Variante di Mondovì)

**PROGETTO DEFINITIVO** cod. T008

PROGETTAZIONE: MANDATARIO: <b>IPSA</b>	MANDATARIO: <b>POLITECNICA MATILDI-PARTNERS</b>
PROGETTISTA: <b>IPSA</b>	PROGETTISTA: <b>POLITECNICA MATILDI-PARTNERS</b>
COORDINATORE GENERALE: <b>IPSA</b>	COORDINATORE GENERALE: <b>POLITECNICA MATILDI-PARTNERS</b>
COORDINATORE TECNICO: <b>IPSA</b>	COORDINATORE TECNICO: <b>POLITECNICA MATILDI-PARTNERS</b>
COORDINATORE PROGETTAZIONE: <b>IPSA</b>	COORDINATORE PROGETTAZIONE: <b>POLITECNICA MATILDI-PARTNERS</b>
COORDINATORE AMBITO AMBIENTALE: <b>IPSA</b>	COORDINATORE AMBITO AMBIENTALE: <b>POLITECNICA MATILDI-PARTNERS</b>
COORDINATORE PER LA SICUREZZA IN FASE DI PROGETTAZIONE: <b>IPSA</b>	COORDINATORE PER LA SICUREZZA IN FASE DI PROGETTAZIONE: <b>POLITECNICA MATILDI-PARTNERS</b>

13 - INTERVENTI DI INSERIMENTO PAESAGGISTICO ED AMBIENTALE  
Planimetria opere a verde

REV.	DESCRIZIONE	DATA	SOCIETA'	REDAATTO	VERIFICATO	APPROVATO
F	STRUTTURE G55 e 104	10/05/2023	IPSA	IPSA	IPSA	IPSA
D	STRUTTURE C/CLPFP e 104	10/05/2023	IPSA	IPSA	IPSA	IPSA
A	ANALISI	10/05/2023	IPSA	IPSA	IPSA	IPSA