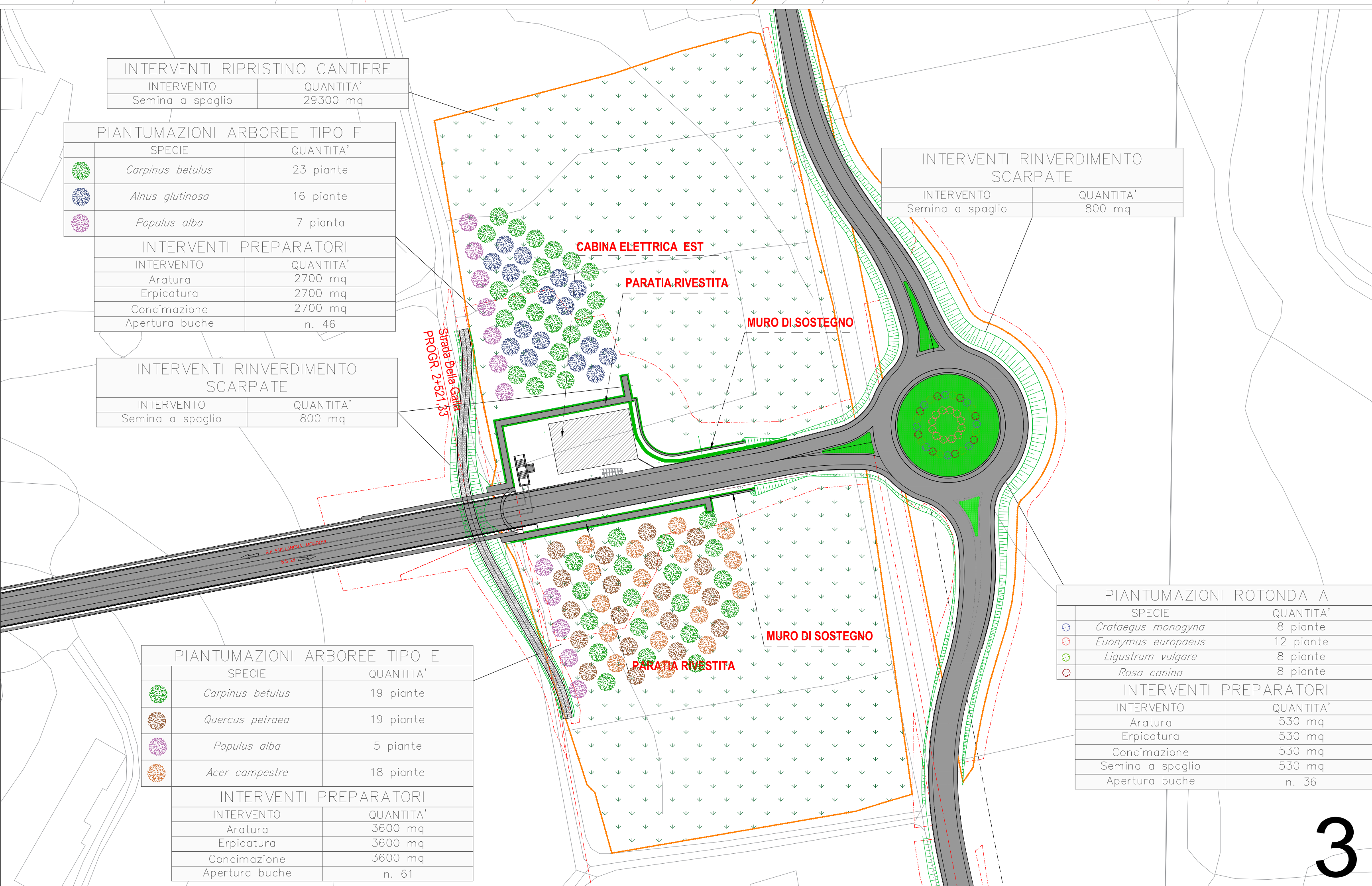
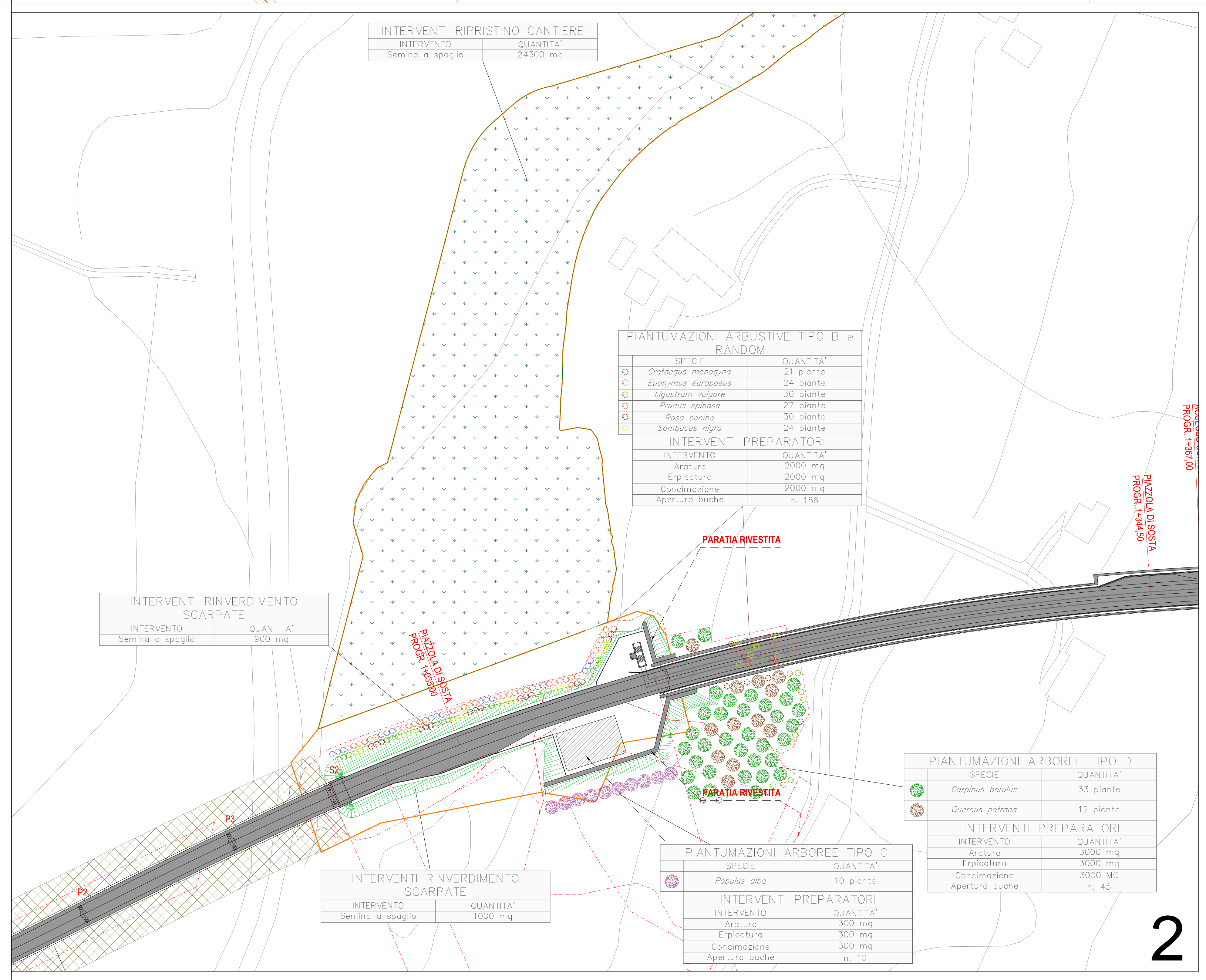


LEGENDA

- Linea arancione: Posizione temporanea di cantiere
- Linea verde: Pista di cantiere
- Linea rossa: Lote di esproprio definitivo
- Linea tratteggiata: Interventi di miglioramento boschivo
- Linea grigia: Criterio con barre L=100 mt, maglia 2,00 in larghezza e 1,50 in spessore
- Linea grigia scura: Criterio con barre L=100 mt, maglia 2,00 in larghezza e 1,50 in spessore

PIANTUMAZIONI ROTONDE

SESTO	SPECIE
ROTONDA A	Crataegus monogyna Euonymus europaeus Ligustrum vulgare Rosa canina
ROTONDA B	Crataegus monogyna Euonymus europaeus Rosa canina Ligustrum vulgare
ROTONDA C	Crataegus monogyna



SCHEDATURA SESTI DI IMPIANTO

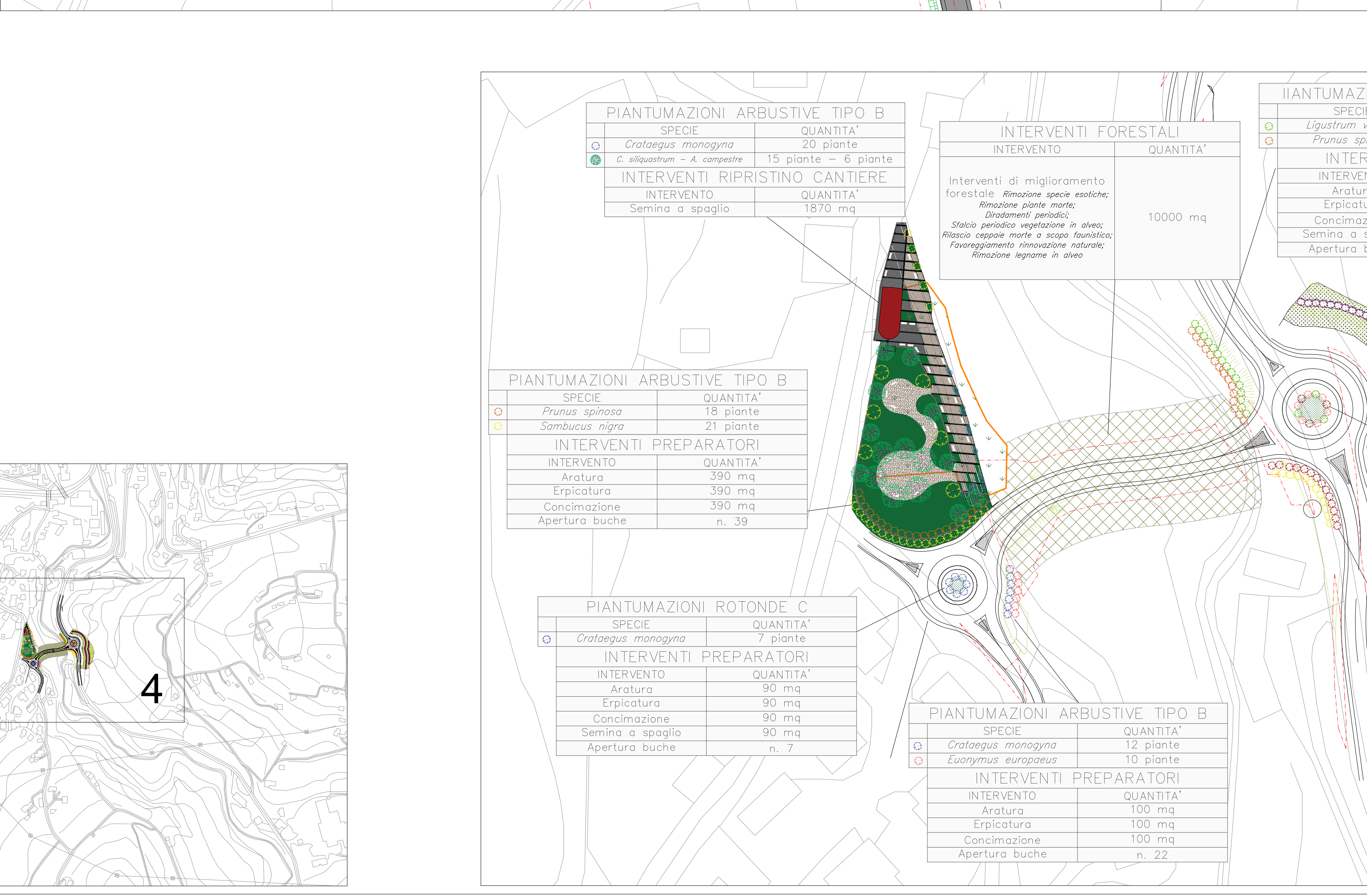
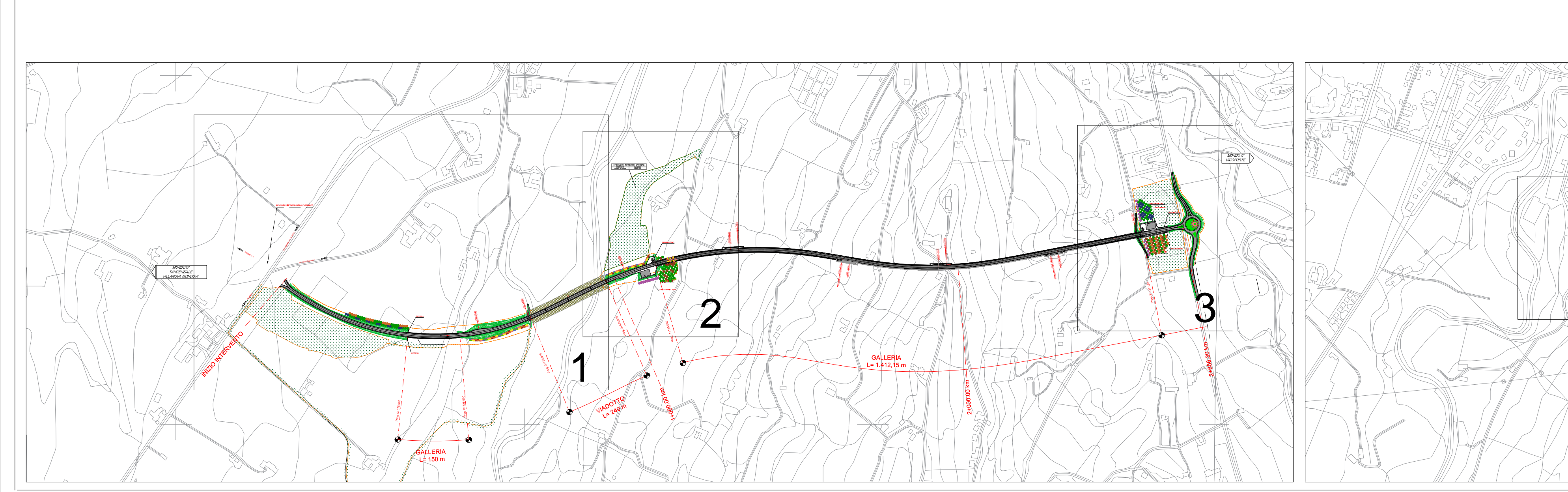
TIPO SESTO	SESTO	SPECIE
A	[Diagramma]	Carpinus betulus Alnus glutinosa Acer campestre
B	[Diagramma]	Crataegus monogyna Euonymus europaeus Ligustrum vulgare Prunus spinosa Rosa canina Sambucus nigra
C	[Diagramma]	Populus alba
D	[Diagramma]	Carpinus betulus Quercus petraea
E	[Diagramma]	Carpinus betulus Quercus petraea Acer campestre Populus alba
F	[Diagramma]	Carpinus betulus Alnus glutinosa Populus alba
G	[Diagramma]	Salix purpurea Crataegus monogyna

QUANTITA' SOGGETTI ARBOREI E ARBUSTIVI

SPECIE	QUANTITA' TOTALE
Carpinus betulus	105 piante
Alnus glutinosa	28 piante
Populus alba	22 piante
Quercus petraea	31 piante
Acer campestre	40 piante
Cercis siliquastrum	15 piante

INTERVENTO	QUANTITA' TOTALE	DETTAGLI
Interventi di miglioramento forestale	20000 mq	Interventi di miglioramento forestale
Rinverimento, semina e spaglio scarpate	14190 mq	Rinverimento, semina e spaglio scarpate
Semina a spaglio rotonde e aree di cantiere	63440 mq	Semina a spaglio rotonde e aree di cantiere

SPECIE	QUANTITA' TOTALE
Crataegus monogyna	97 piante
Euonymus europaeus	91 piante
Ligustrum vulgare	61 piante
Prunus spinosa	84 piante
Rosa canina	79 piante
Sambucus nigra	81 piante
Salix purpurea	83 piante



PROGETTO DEFINITIVO

Provincia di Cuneo
S.S. 28 del Colle di Nava
Lavori di realizzazione della Tangenziale di Mondovì con collegamento alla S.S. 28 Dir - 564 e al casello A6 "Torino-Savona" - III Lotta (Variante di Mondovì)

PROGETTO DEFINITIVO COD. T008

MANDATARIO: Politecnica
MANDATARIO: Politecnica

PROGETTISTA: Politecnica

REDAZIONE: Politecnica

REVISIONI:

REV.	DESCRIZIONE	DATA	SOCIETA'	REDAZIONE	VERIFICATO	APPROVATO
E	STRUTTURE CDG e IRI	11/06/2021	Politecnica	Politecnica	Politecnica	Politecnica
D	STRUTTURE CDG e IRI	11/06/2021	Politecnica	Politecnica	Politecnica	Politecnica
A	ANFORE	11/06/2021	Politecnica	Politecnica	Politecnica	Politecnica

13 - INTERVENTI DI INSERIMENTO PAESAGGISTICO ED AMBIENTALE
Planimetria opere a verde

1:2.000