

PARTICELLARE 1/4

- Legenda**
Parco eolico Montorio nei Frentani
- Aerogeneratore
 - Viabilità esistente da adeguare
 - Viabilità di progetto
 - Piazzola di montaggio
 - Limiti fogli catastali
 - Limiti comunali Molise

AUTORIZZAZIONE UNICA Ex D. LGS. n. 387/2003



PROGETTO DEFINITIVO
PARCO EOLICO MONTORIO

Titolo elaborato:

Piano particellare di esproprio grafico
Tav. C

| GD | GD | WPD | EMISSIONE | | 16/02/2022 | 0 | 0 |
|---------|--------|---------|-------------|-----------|------------|------|-----|
| REDATTO | CONTR. | APPROV. | DESCRIZIONE | REVISIONE | DOCUMENTO | DATA | REV |
| | | | | | | | |

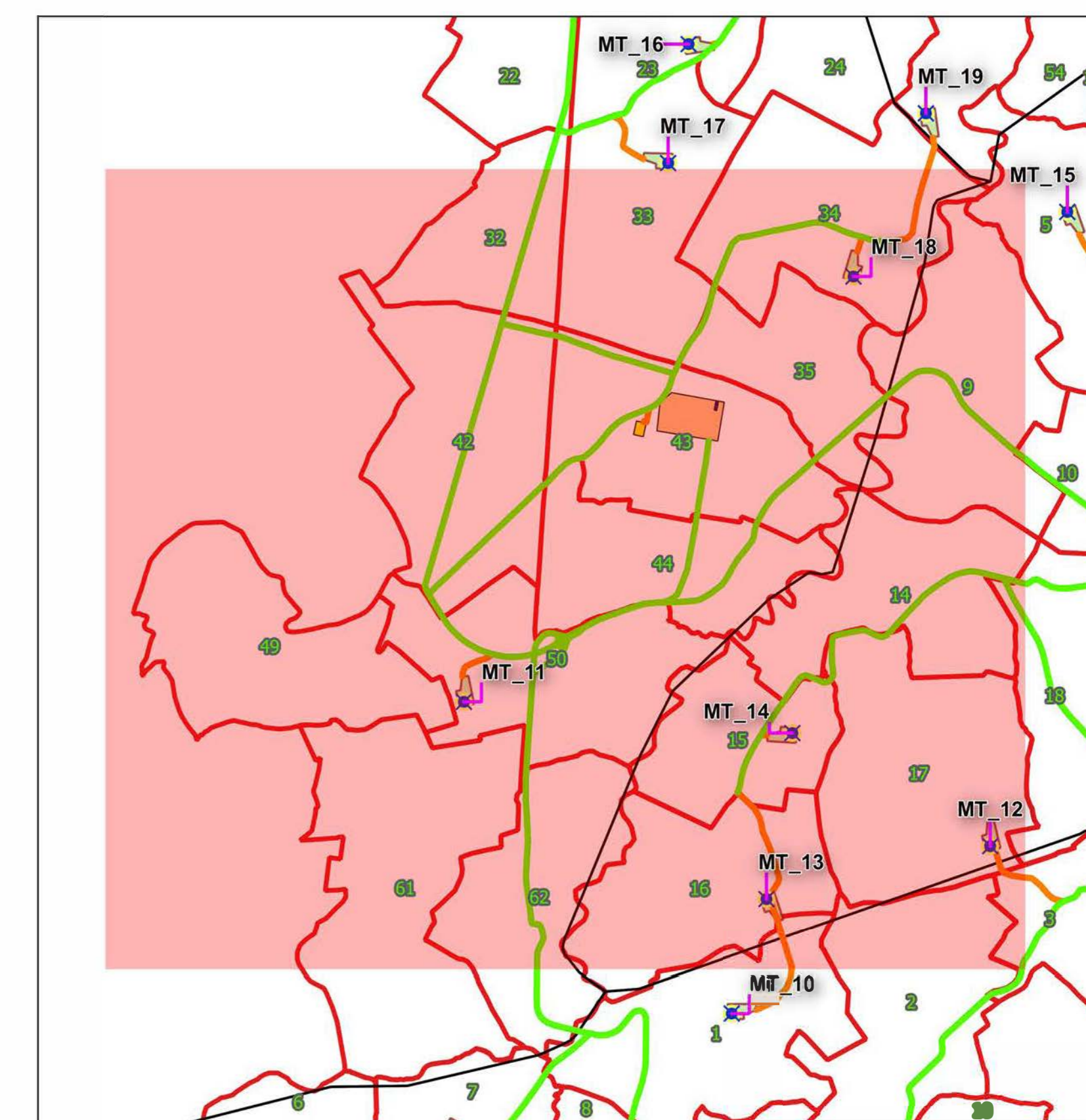
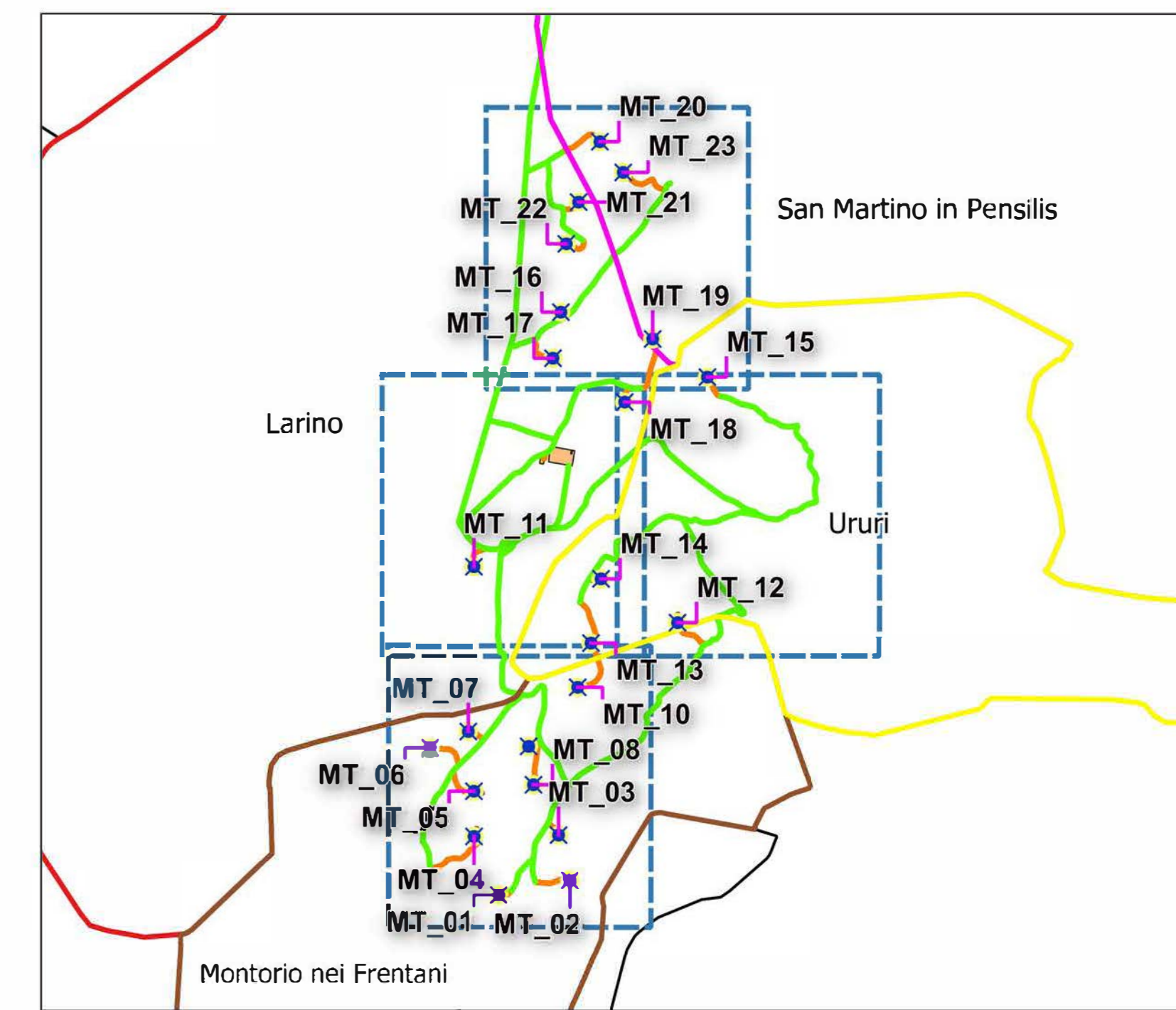
PROPONENTE



CONSULENZA



| | | | |
|-----------------------|----------------|-------------------|--------------|
| Codice: MT1013PGPE | Formato: A0 | Scala: 1:5.000 | Foglio: / |
|-----------------------|----------------|-------------------|--------------|



PARTICELLARE 2/4

- Legenda**
Parco eolico Montorio nei Frentani
- Aerogeneratore
 - Viabilità esistente da adeguare
 - Viabilità di progetto
 - Piazzola di montaggio
 - Limiti fogli catastali
 - Limiti comunali Molise

AUTORIZZAZIONE UNICA Ex D. LGS. n. 387/2003



PROGETTO DEFINITIVO
PARCO EOLICO MONTORIO

Titolo elaborato:

Piano particellare di esproprio grafico
Tav. C

| GD | GD | WPD | EMISSIONE | | 16/02/2022 | 0 | 0 |
|---------|--------|---------|-------------|-----------|------------|------|-----|
| REDATTO | CONTR. | APPROV. | DESCRIZIONE | REVISIONE | DOCUMENTO | DATA | RIV |
| | | | | | | | |

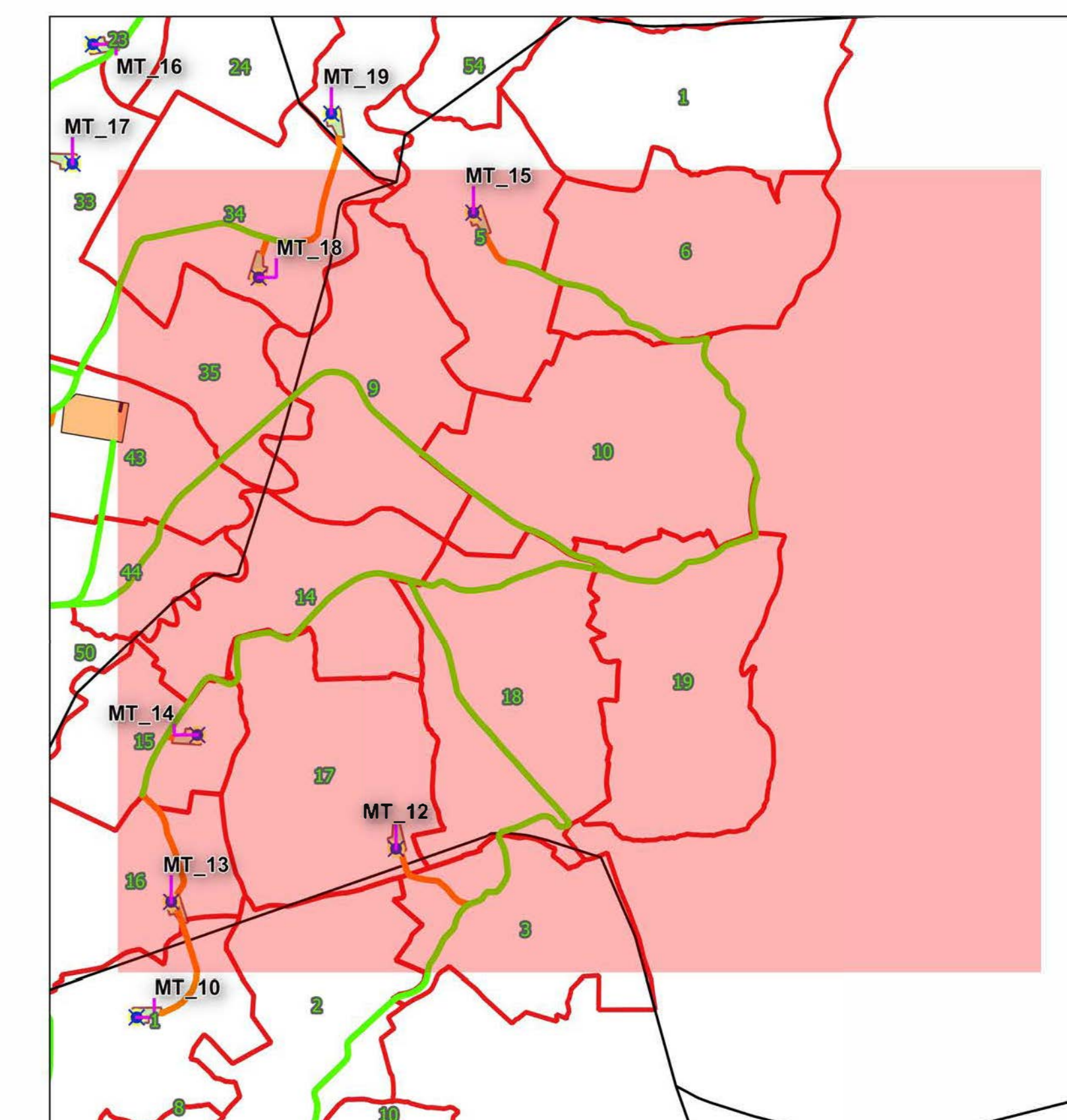
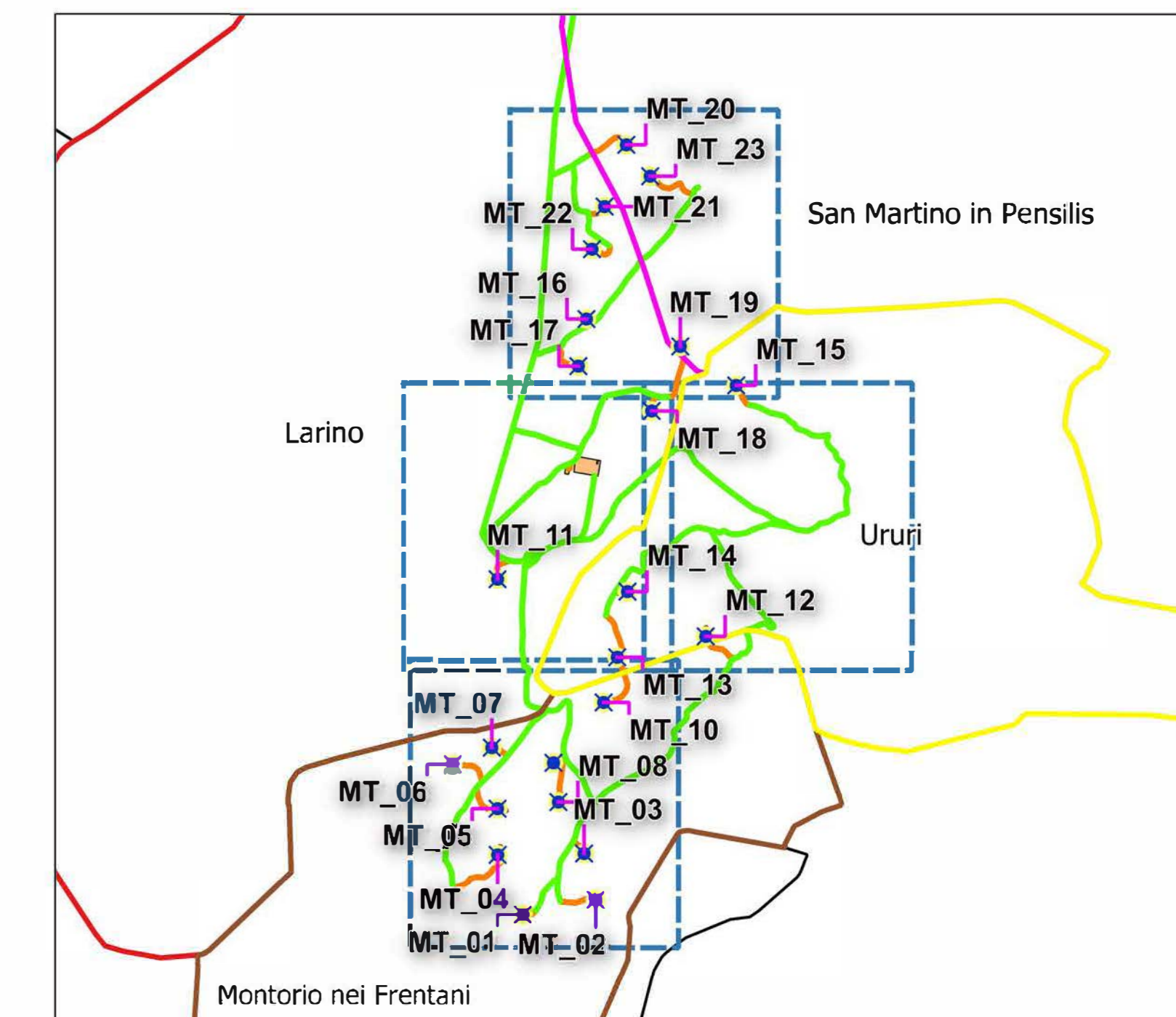
PROPONENTE



CONSULENZA



| | | | |
|-----------------------|----------------|-------------------|--------------|
| Codice: MT1013PGPE | Formato: A0 | Scala: 1:5.000 | Foglio: / |
|-----------------------|----------------|-------------------|--------------|



PARTICELLARE 3/4

- Legenda**
Parco eolico Montorio nei Frentani
- Aerogeneratore
 - Viabilità esistente da adeguare
 - Viabilità di progetto
 - Piazzola di montaggio
 - Limiti fogli catastali
 - Limiti comunali Molise

AUTORIZZAZIONE UNICA Ex D. LGS. n. 387/2003



PROGETTO DEFINITIVO
PARCO EOLICO MONTORIO

Titolo elaborato:

Piano particellare di esproprio grafico
Tav. C

| GD | GD | WPD | EMISSIONE | | 16/02/2022 | 0 | 0 |
|---------|--------|---------|-------------|-----------|------------|------|-----|
| REDATTO | CONTR. | APPROV. | DESCRIZIONE | REVISIONE | DOCUMENTO | DATA | RIV |
| | | | | | | | |

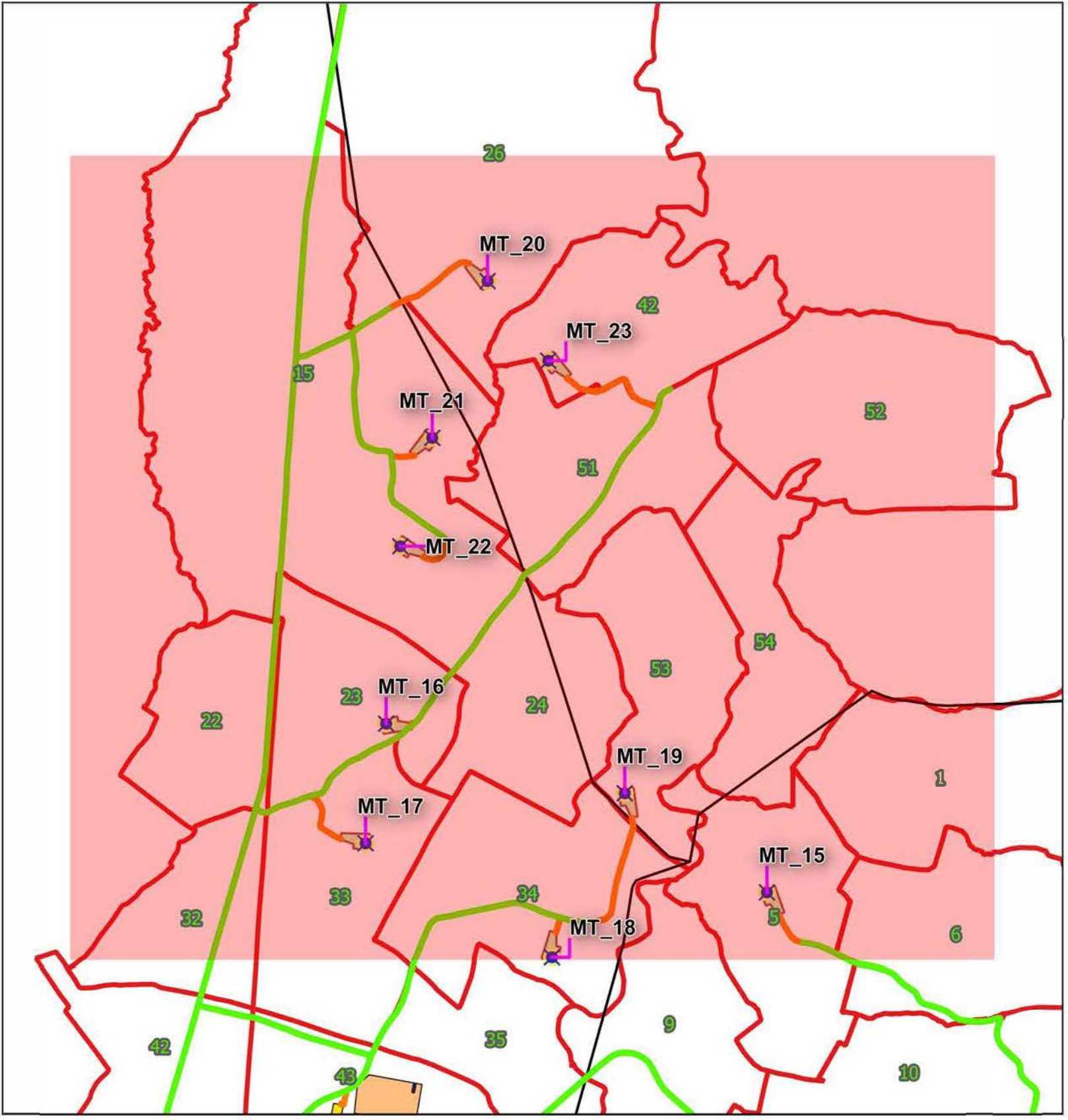
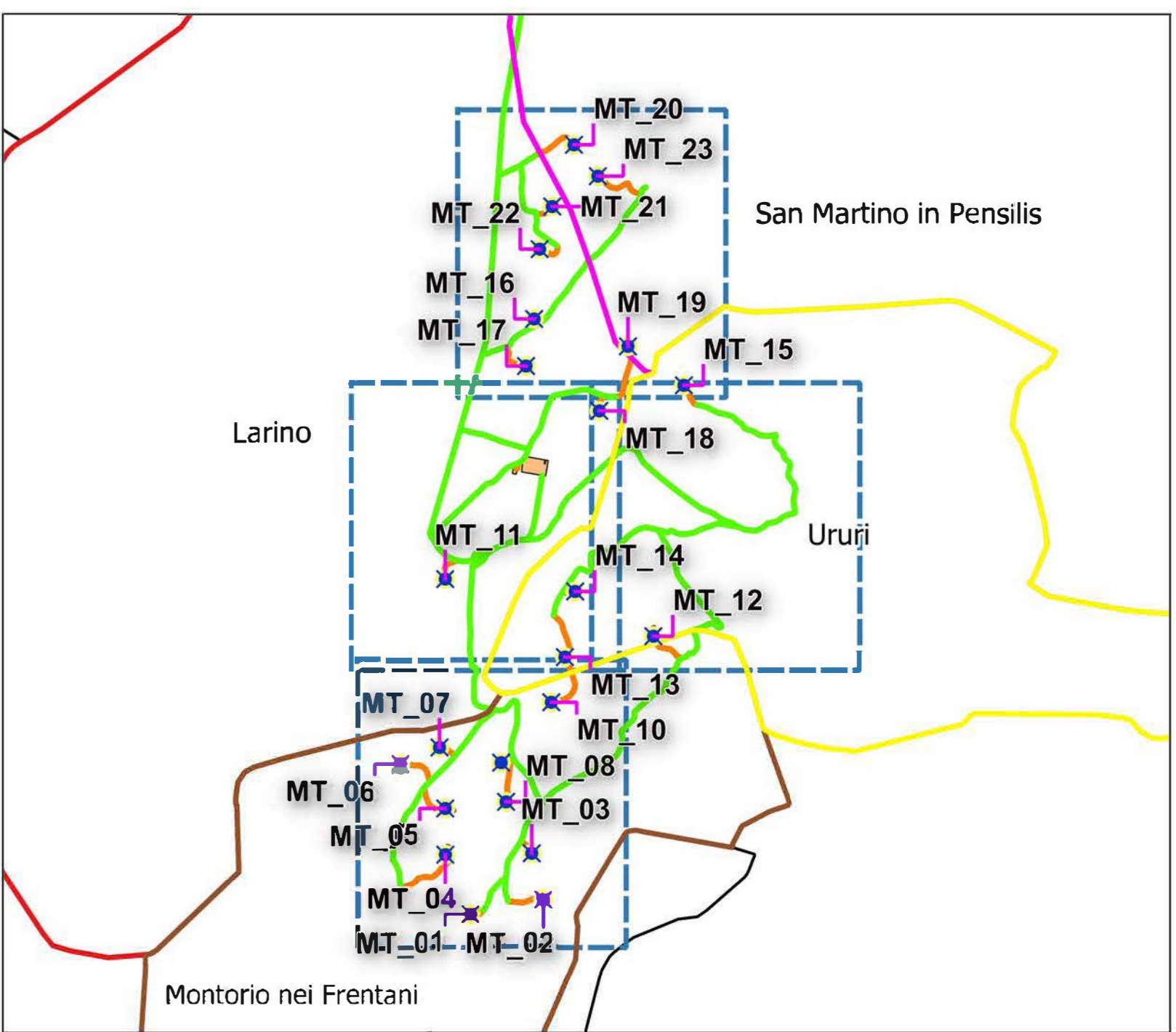
PROPRONENTE

WPD FRENTANI S.R.L.
 CORSO D'ITALIA N. 83
 00198 ROMA

CONSULENZA

GE.CO.D'ORS.S.R.L.
 VIA G. GABRIELINI, 15
 74023 GROTTAGLIE (TA)

PROGETTISTA
 ING. GAETANO D'ORONZIO
 VIA GOTO 14 - COLIBRARO (MT)



PARTICELLARE 4/4

- Legenda**
Parco eolico Montorio nei Frentani
- Aerogeneratore
 - Viabilità esistente da adeguare
 - Viabilità di progetto
 - Piazzola di montaggio
 - Limiti fogli catastali
 - Limiti comunali Molise

AUTORIZZAZIONE UNICA Ex D. LGS. n. 387/2003



PROGETTO DEFINITIVO
PARCO EOLICO MONTORIO

Titolo elaborato:

Piano particellare di esproprio grafico
Tav. C

| GD | GD | WPD | EMISSIONE | | 16/02/2022 | 0 | 0 |
|---------|--------|---------|-------------|-----------|------------|------|-----|
| REDATTO | CONTR. | APPROV. | DESCRIZIONE | REVISIONE | DOCUMENTO | DATA | REV |
| | | | | | | | |

PROPONENTE



CONSULENZA



| | | | |
|--------------------|-------------|----------------|-----------|
| Codice: MT1013PGPE | Formato: A0 | Scala: 1:5.000 | Foglio: / |
|--------------------|-------------|----------------|-----------|