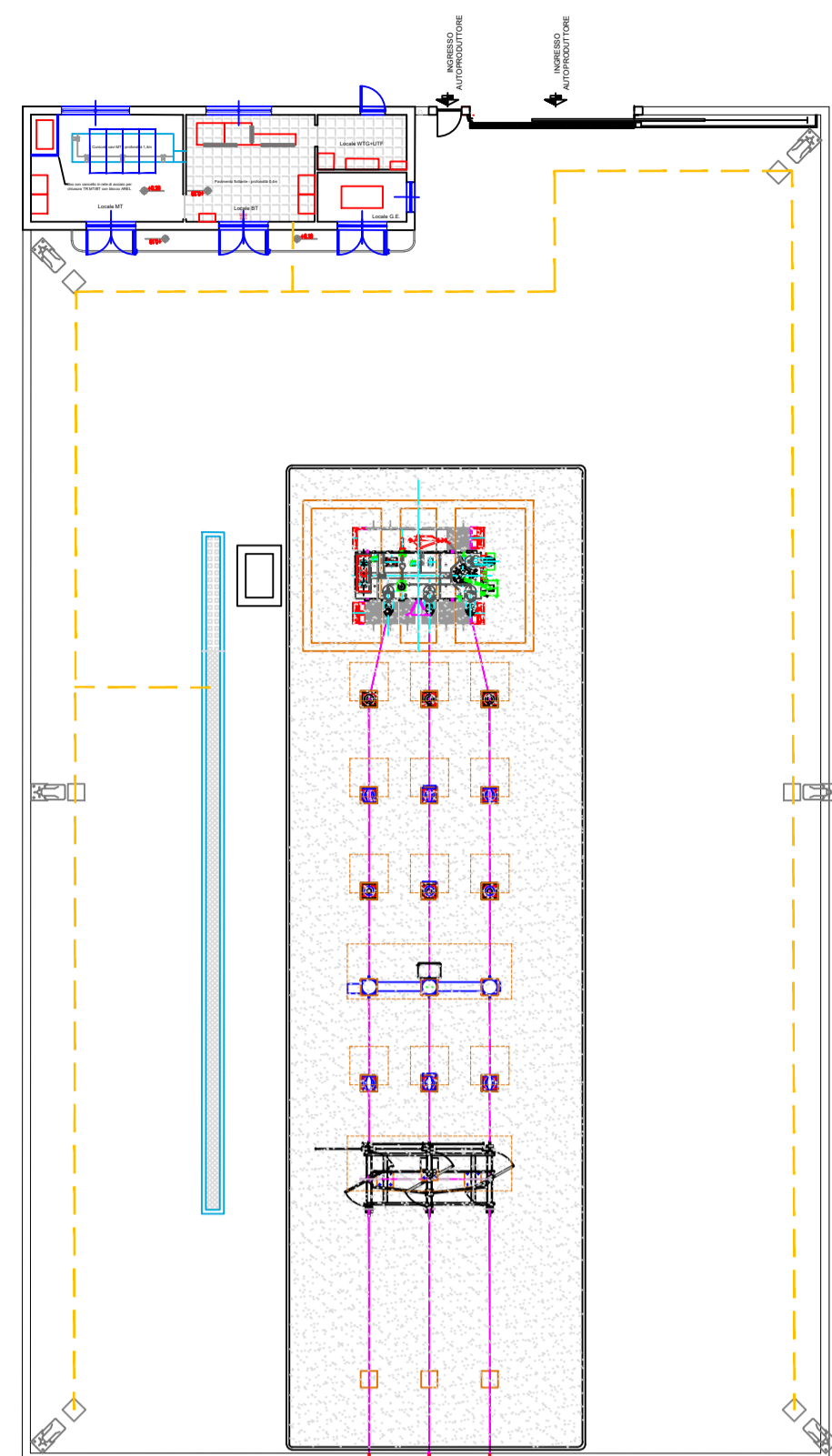
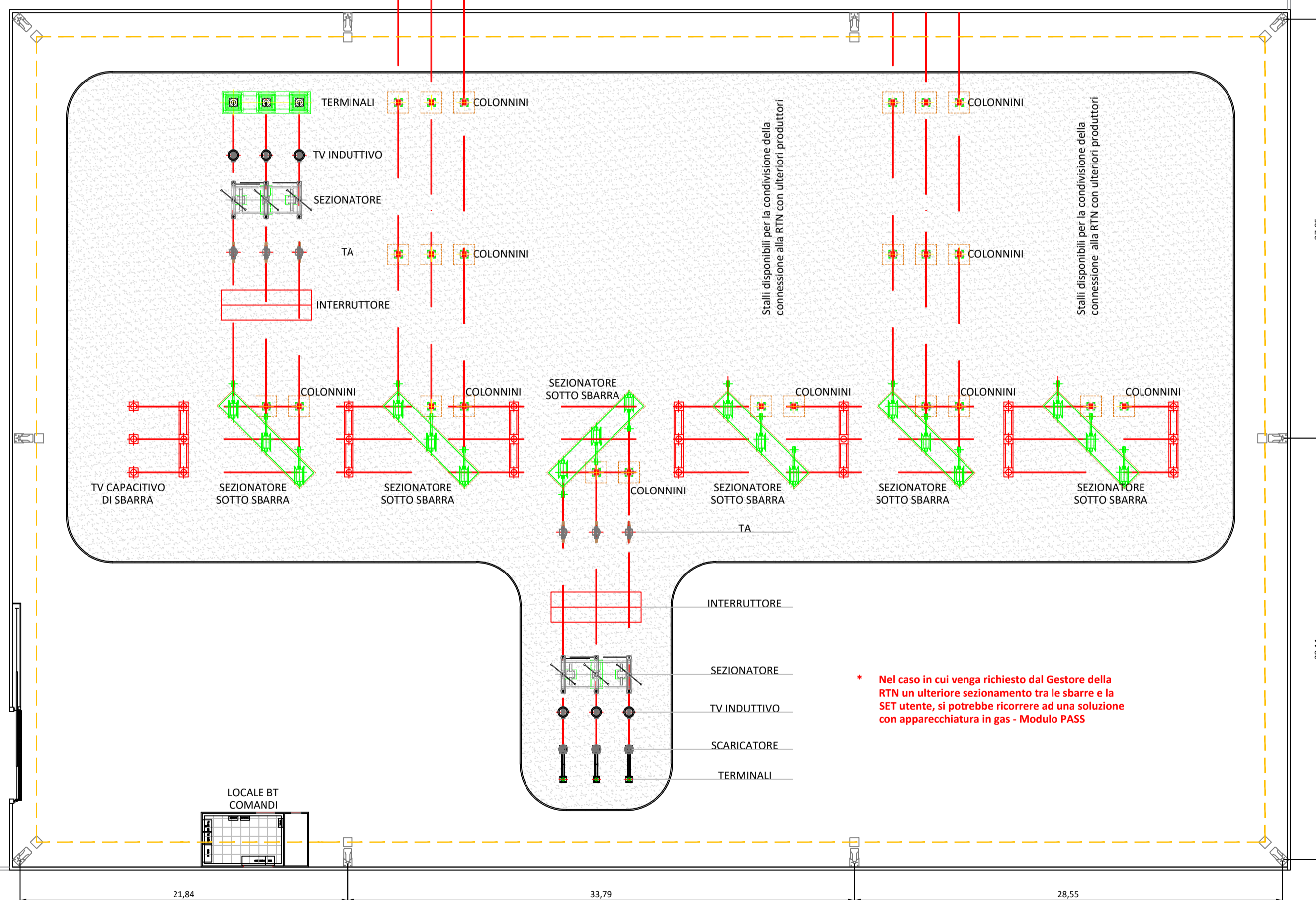


SSE UTENTE



Linea impianto di illuminazione

VIABILITA' ESTERNA



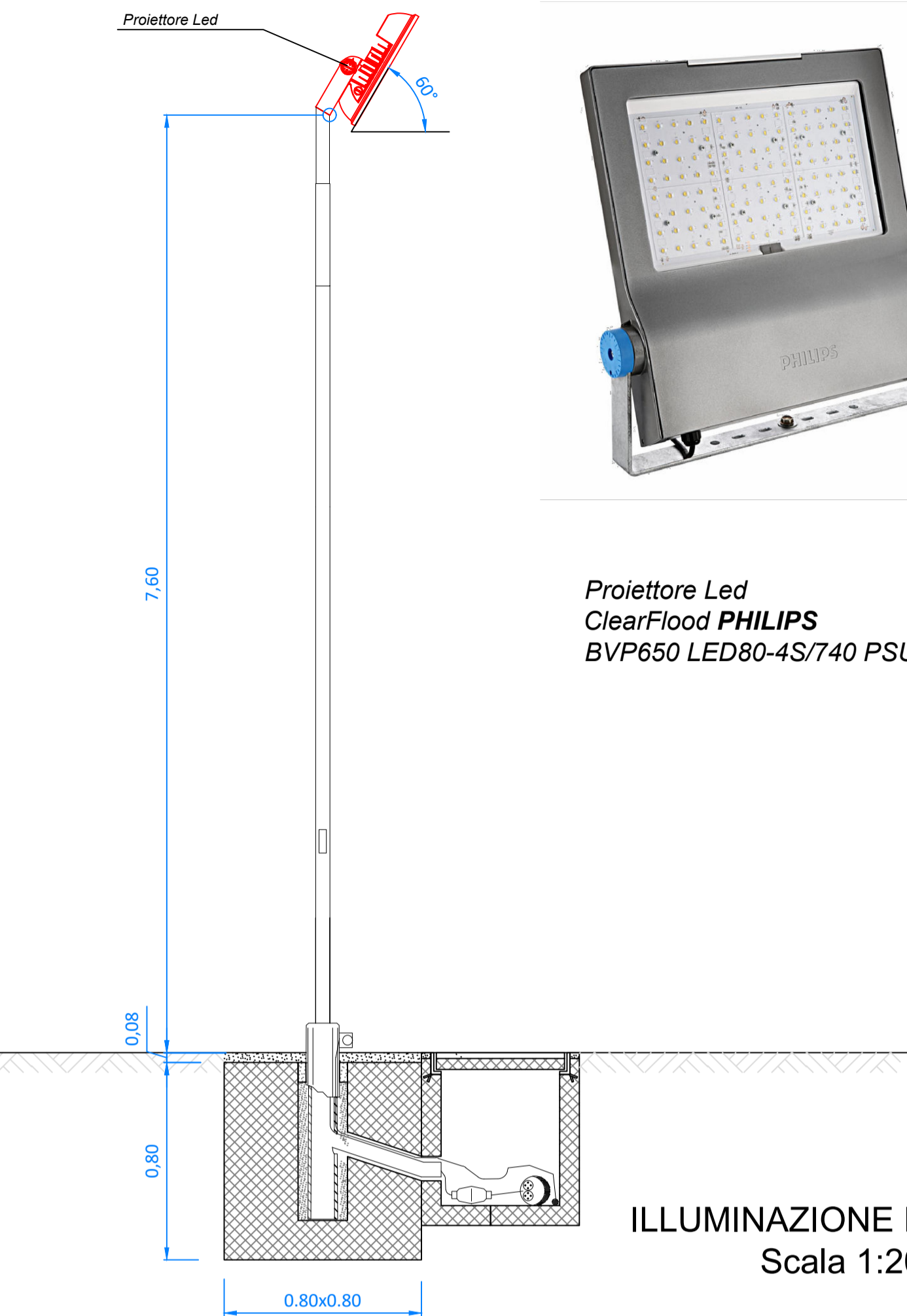
SSE RACCOLTA

PLANIMETRIA GENERALE
Scala 1:250

Proiettore Led

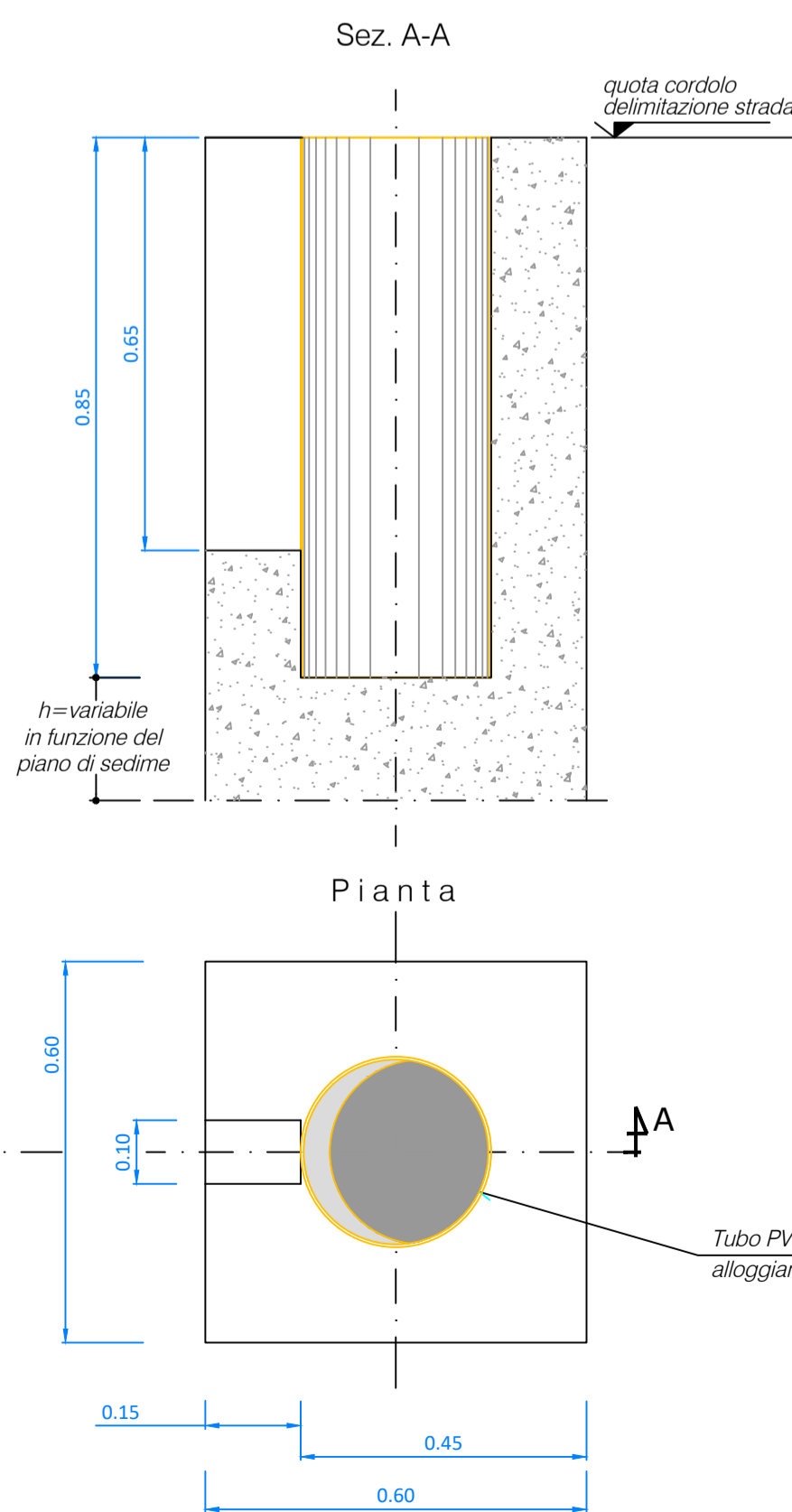


Proiettore Led
ClearFlood PHILIPS
BVP650 LED80-4S/740 PSU S ALU





ILLUMINAZIONE PIAZZALI
Scala 1:20

FONDAZIONE PER PALO
ILLUMINAZIONE PIAZZALI
Scala 1:10



Dati del prodotto

Informazioni generali		Cavo	
Numero di sorgenti luminose	48 [48 pcs]	Classe di protezione IEC	Classe di isolamento I
Codice famiglia lampada	LED80 [LED module 8000 lm]	Test filo incandescente	Temperatura 960 °C, durata 5 s
Versione lampada	4S [4th generation, screw fixation]	Marchio di infiammabilità	F [For mounting on normally flammable surfaces]
Colore sorgente luminosa	740 bianco neutro	Marchio CE	CE mark
Sorgente luminosa sostituibile	Si	Marchio ENEC	ENEC mark
Numero di unità elettriche	1 unit	Marchio UL	No
Unità elettrica/alimentatore	Elettronico	Periodo di garanzia	5 anni
Driver/unità alimentazione/trasformatore	PSU [Power supply unit]	Optic type outdoor	Symmetrical
Driver incluso	Si	Larghezza totale	580 mm
Tipo copertura ottica/lenti	FG [Vetro piano FG]	Altezza totale	95 mm
Ampiezza fascio luminoso dell'apparecchio	72° x 22°	Effective projected area	0,26 m²
Interfaccia di controllo	-	Colore	Alluminio ALU
Connessione	Unità di connessione 3 poli	Dimensioni (Altezza x Larghezza x Profondità)	95 x 580 x 562 mm (37 x 22.8 x 22.1 in)
Emissione luminosa costante		Approvazione e applicazione	
Emissione luminosa costante	No	Grado di protezione	IP66 [Progetto contro la penetrazione di polvere; progetto contro i getti d'acqua]
Ricambi disponibili	Yes	Codice protezione Impatti meccanici	IK09 [10 J]
Numero di prodotti su MCB	8	Protezione da sovratensione (comune/differenziale)	Livello di protezione da sovratensione fino a 6 kV e 8 kV modalità comune
Servizi per il ciclo di vita	Maintenance services	Rendimento iniziale (conformità IEC)	
Rischio fotobiologico	Risk group 1	Flusso luminoso iniziale	7200 lm
Riciclabilità del prodotto	85%	Tolleranza flusso luminoso	+/- 7%
Conformità a RoHS EU	Si	Efficienza iniziale apparecchio LED	153 lm/W
Marchio RAEE	WEEE mark	Temperatura di colore corr. Iniziale	4000 K
LED engine type	LED	Temp. indice di resa dei colori	>70
Product Family Code	BVP650 [ClearFlood]	Cromaticità iniziale	(0.380, 0.390) SDCM <=5
Dati tecnici di illuminazione		Potenza in ingresso iniziale	47 W
Emissione luminosa verso l'alto	0	Tolleranza consumo energetico	+/- 11%
Flusso luminoso iniziale a 25 °C	7199 lm	Rendimento nel tempo (conformità IEC)	
Angolo standard di inclinazione testa palo	0°	Control gear failure rate at median useful life 100,000 ore	10 %
Angolo di inclinazione standard ingresso laterale	0°	Mantenimento flusso luminoso - 100,000 L96 ore a L70	156
Funzionamento e parte elettrica		Condizioni di applicazione	
Tensione in ingresso	220-240 V	Intervallo temperatura ambiente	Da -40 a +50 °C
Frequenza di ingresso	Da 50 a 60 Hz	Performance ambient temperature Tq	25 °C
Tensione segnale controllo	53 A	Dati del prodotto	
Corrente di spunto	0,3 ms	Codice prodotto completo	878699028900
Corrente driver	362 mA	Nome prodotto ordine	BVP650 LED80-4S/740 PSU S ALU
Fattore di potenza (Max)	0,98	EAN/UPC - Prodotto	8786990289
Fattore di potenza (Min)	0,8	Codice d'ordine	09028900
Fattore di potenza (Nom)	0,9	Numeratore - Quantità per confezione	1
Controlli e regolazione del flusso		Numeratore - Confezioni per scatola esterna	1
Regolabile	No	Numeratore (DNC)	9230002306
Meccanica e corpo		Peso netto (Pezzo)	16,150 kg
Materiale del corpo	Pressofusione di alluminio		
Materiale del riflettore	-		
Materiale ottico	Acrylate		
Materiale copertura ottica/lenti	Vetro		
Materiale fissaggio	Acciaio		
Accessori di montaggio	MSA [Mounting bracket adjustable]		
Forma copertura ottica/lenti	Flat		
Finitura copertura ottica/lenti	Trasparente		
Coppia serraggio	35		
Lunghezza totale	562 mm		

PROPRONTE
ASP VIGLIONE S.r.l.
Via Padre Pio n.8
70020 Cassano delle Murge (BA)

PROGETTO
(CO₂) - PROGETTO DI MANDORLETO SPERIMENTALE A MECCANIZZAZIONE INTEGRALE E A GESTIONE DI PRECISIONE, CON POSSIBILITA' DI RIUTILIZZO DELLE ACQUE REFLUE TRAMITE MODULO SPERIMENTALE DESERT, CONSOCIATO CON IMPIANTO FOTOVOLTAICO

LOCALIZZAZIONE
SANTERAMO IN COLLE (BA)
LOCALITA' VIGLIONE

DATI CATASTALI
Area di impianto
Foglio: 108
Particelle: 64, 311, 313, 315, 316, 317, 318, 319, 321, 322, 324, 325, 341, 342, 343, 403, 534, 608, 702, 703, 704.

Opere di connessione
Foglio: 103
Particelle: 544, 545, 546, 547 (ex p.lle 308 e 310), 328, 473, 474, 80
Foglio: 19 (Comune di Matera)
Particella: 13

ITER AUTORIZZATIVO
Provvedimento Autorizzatorio Unico Regionale
PAUR

ELABORATO
OPERE CIVILI ILLUMINAZIONE ESTERNA

CODICE A.U.R. ID DATA
W05J9P3 201900288_PAUR_09.H-01 MAGGIO 2020

PROGETTISTA
Ing. Antonio Terlizzi
MATE System srl
Via Papa Pio XII, 8 - 70020 Cassano delle Murge - Bari Italy

FIRME
ASP VIGLIONE S.R.L.
Sede Legale: Via Padre Pio, 8
70020 Cassano delle Murge (Ba)
Partita IVA/C.F. 08384870724
Numero REA: 623347

N.	DATA	DESCRIZIONE	REDATTO	VERIFICATO	APPROVATO
00	12/02/2020	1° Emissione	A.TERLIZZI	D.GALIANI	A.TERLIZZI
01	20/05/2020	1° Revisione	A.TERLIZZI	D.GALIANI	A.TERLIZZI