

PROGETTO

(CO₂)₂ - PROGETTO DI MANDORLETO SPERIMENTALE A MECCANIZZAZIONE INTEGRALE E A GESTIONE DI PRECISIONE, CON POSSIBILITA' DI RIUTILIZZO DELLE ACQUE REFLUE TRAMITE MODULO SPERIMENTALE DESERT, CONSOCIATO CON IMPIANTO FOTOVOLTAICO

COMMITTENTE

ASP VIGLIONE S.R.L.- Via Padre Pio n°8, 70020 Cassano delle Murge (BA)

ELABORATO

Distanze dell'impianto dalle zone contigue/lontane (Area Vasta) sottoposte a vincoli

LOCALIZZAZIONE

Comune di Santeramo in Colle (BA);

Fg. 108, p.lle 311, 608, 317, 321, 322, 324, 325, 403, 534, 64, 702, 703, 704, 313, 315, 342, 343, 318, 319, 316, 341; **Opere di connessione:** Fg. 108 p.lle 519, 611; Fg. 103 p.lle 544, 545, 546, 547, 328, 473, 474, 80; Fg 19 (Comune di Matera), P.IIa13

CONTENUTI:

- 1) Tabella Di Sintesi distanze dai Beni tutelati;
- 2) n° 2 Planimetrie su ortofoto 1:50.000_Beni_Vincolati;
- 3) n° 1 Planimetria su ortofoto 1:50.000_Vincoli_Ambientali;



IDENTIFICAZIONE ELABORATO

Livello prog.	Codice AUR	Tipo docum.	N° elaborato	N° foglio	Tot. fogli	NOME FILE	DATA	SCALA
	W05J9P3	1		1	5		24/11/2020	Varie

REVISIONI

REV.	DATA	DESCRIZIONE	ESEGUITO	VERIFICATO	APPROVATO
01	24/11/2020	PRIMA EMISSIONE	G.GUARNIERI	D.SEMINATI	G.GUARNIERI



PROGETTAZIONE:

IL RESPONSABILE TECNICO

ING. GIACOMO GUARNIERI
Ordine Ingegneri della Prov. di Enna
N° 628 Sezione A
INGEGNERE CIVILE AMBIENTALE
INDUSTRIALE E DELL'INFORMAZIONE

COLLABORAZIONE:



COMMITTENTE

ASP VIGLIONE S.R.L.
Sede Legale: Via Padre Pio, 8
70020 Cassano delle Murge (Ba)
Partita IVA/C.F. 08384870724
Numero REA 623347

ASP Viglione Srl Tabella di sintesi delle distanze dell'impianto dalle zone contigue/lontane (Area Vasta) sottoposte a vincoli				
Comune	Componenti -UCP	Distanza Minima Dal Sito Viglione [m]	Distanza Minima Stazione di trasf. e cond. MT/AT	Segnalate da Mibac
Santeramo in Colle (BA)	Masseria Viglione	100	4.223	x
Santeramo in Colle (BA)	Masseria e Jazzo Torretta	3.042	3.972	x
Santeramo in Colle (BA)	Masseria e Palazzo Delaurentis	3.735	1.783	x
Santeramo in Colle (BA)	Jazzo DeLaurentis	3.976	3.196	x
Santeramo in Colle (BA)	Masseria Jacoviello	4.687	2.547	
Santeramo in Colle (BA)	Jazzo Sava	5.453	2.807	x
Santeramo in Colle (BA)	Pedali Serra Morsara/Jazzo Morsara	2.720	5.171	x
Santeramo in Colle (BA)	Masseria DiSanto	2.741	6.470	x
Laterza (TA)	Masseria Pugliese	2.342	3.739	x
Laterza (TA)	Masseria Chiancone	955	4.279	x
Laterza (TA)	Masseria Mingo Lella	876	5.662	x
Laterza (TA)	Masseria PietroTucci	2.788	7.029	
Laterza (TA)	Masseria Rodogna	3.135	6.977	
Laterza / Santeramo in	Gravina di Laterza, vallone delle Rose e della Silica	1.584	648	x
Santeramo in Colle (BA)	Via Appia	100	185	x
Santeramo in Colle (BA)	SP 140 Strada a valenza paesaggistica	100	185	x
Santeramo in Colle (BA)	Regio Tratturo Melfi - Castellaneta	100	185	
Santeramo in Colle (BA)	Regio tratturello Santeramo in Colle Laterza	100	4.423	
Laterza (TA)	Area Frapposta tra SIC e ZPS nei territori di Laterza e Castellaneta	100	2.613	x
Santeramo in Colle (BA)	Sito di rilevanza naturalistica SIC-ZPS Alta Murgia 1T9 120007	2.412	1.266	x
Santeramo in Colle (BA)	Prati e pascoli	2616	1655	
Santeramo in Colle (BA)	Vincolo Idrogeologico	2.412	1495	

Planimetria su ortofoto PPTR scala 1:50.000

Distanze del Progetto ID VIA 522 - ASP Viglione srl dalle zone contigue/lontane (Area Vasta) sottoposte a vincoli



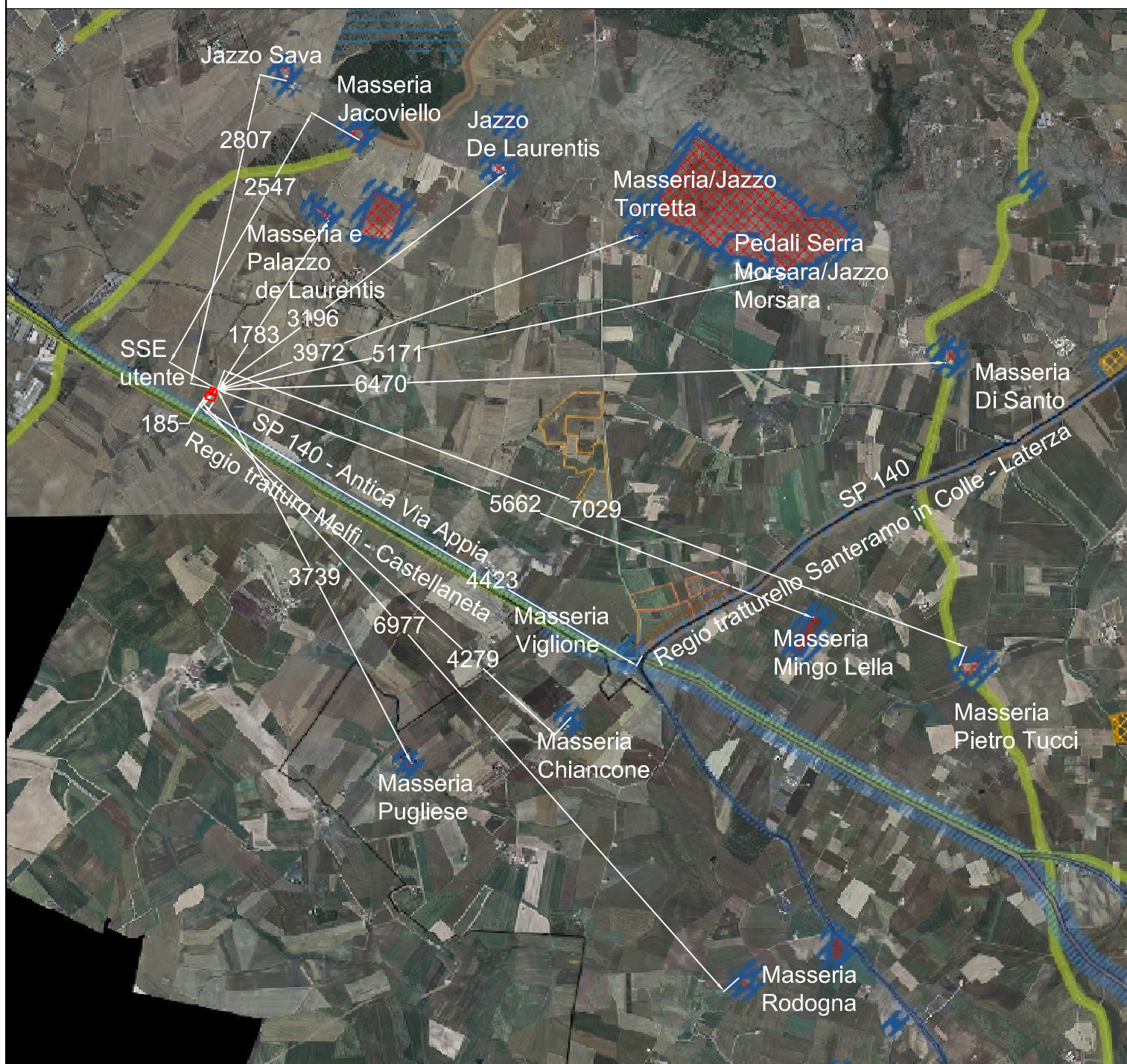
UCP - Area di rispetto delle componenti culturali e insediative (100m - 30m) - siti storico culturali



UCP - Area di rispetto delle componenti culturali e insediative (100m - 30m) - rete tratturi

Planimetria su ortofoto PPTR scala 1:50.000

Distanze SSE Utente 20/150 kV Utente dalle zone contigue/lontane (Area Vasta) sottoposte a vincoli

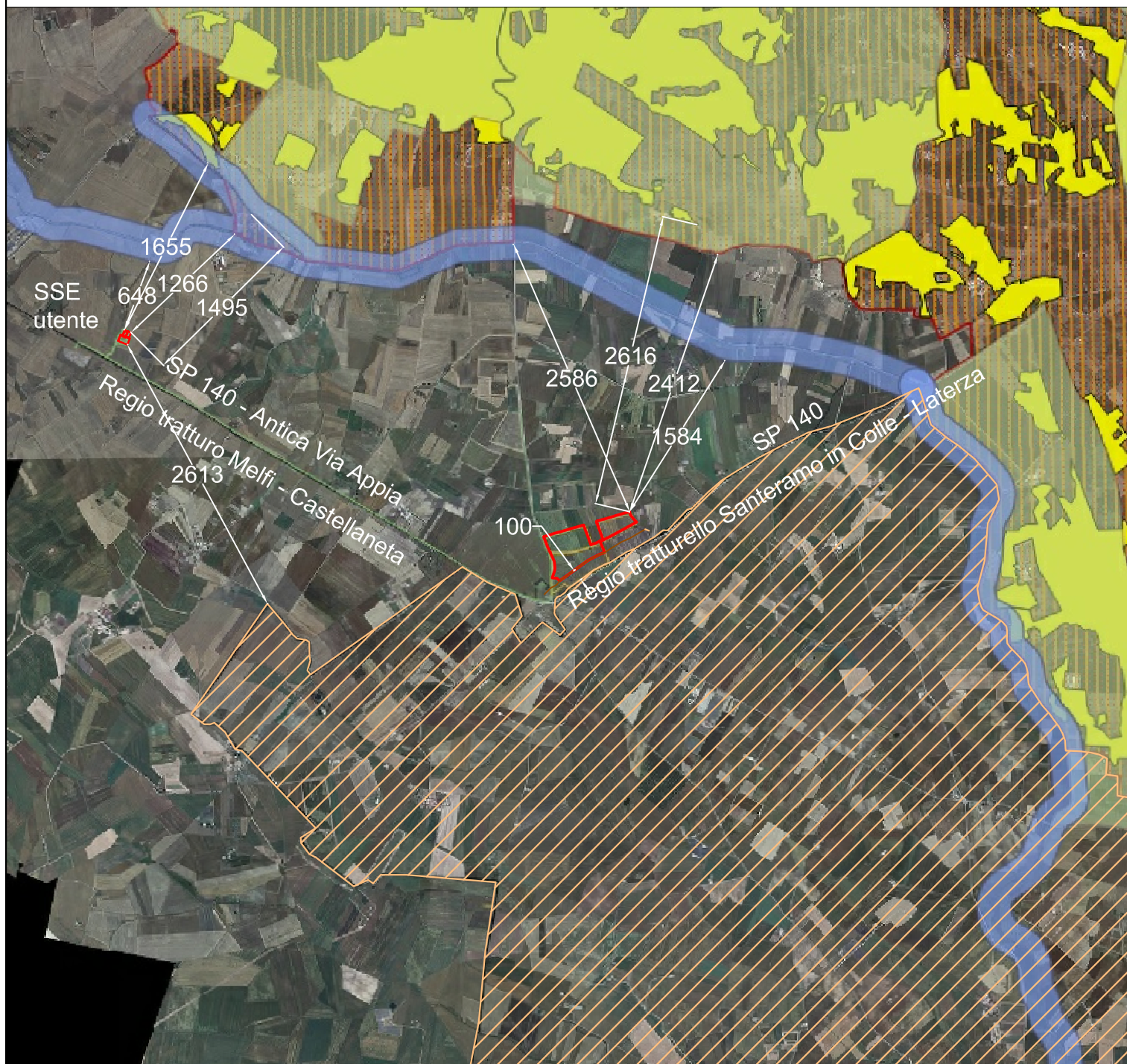


UCP - Area di rispetto delle componenti culturali e insediative (100m - 30m) - siti storico culturali



UCP - Area di rispetto delle componenti culturali e insediative (100m - 30m) - rete tratturi

Planimetria su ortofoto PPTR scala 1:50.000
 Distanze del Progetto ID VIA 522 - ASP Viglione srl dalle zone
 contigue/lontane (Area Vasta) sottoposte a vincoli



- UCP - Prati e pascoli
- BP - Fiumi, torrenti, corsi d'acqua iscritti negli elenchi delle acque pubbliche (150m)
- UCP - Aree soggette a vincolo idrogeologico
- Area Frapposta tra SIC e ZPS nei territori di Laterza e Castellaneta
- Sito di rilevanza naturalistica SIC-ZPS Alta Murgia 1T9 120007