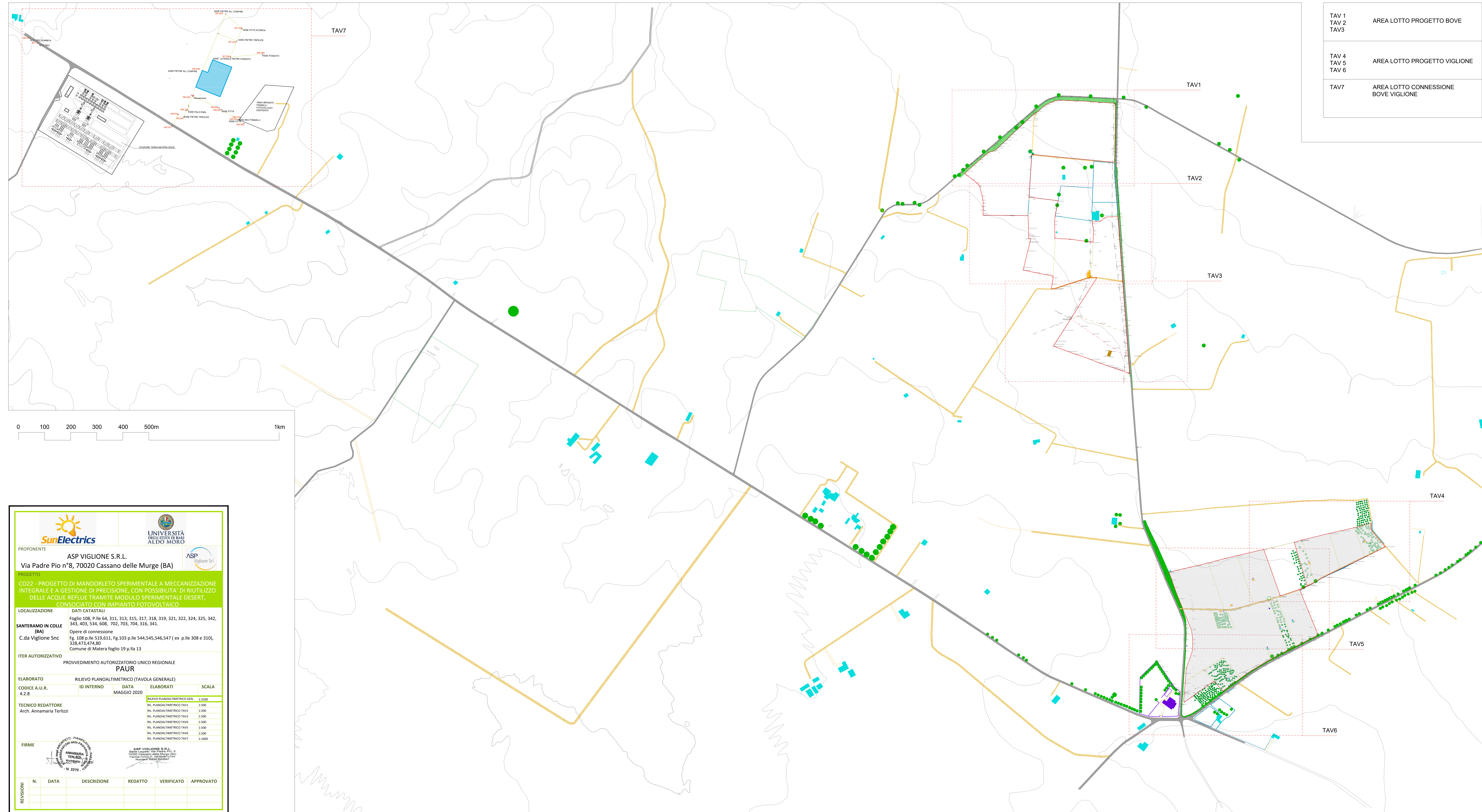


RILIEVO PLANOALTIMETRICO GENERALE



|                         |                                      |
|-------------------------|--------------------------------------|
| TAV 1<br>TAV 2<br>TAV 3 | AREA LOTTO PROGETTO BOVE             |
| TAV 4<br>TAV 5<br>TAV 6 | AREA LOTTO PROGETTO VIGLIONE         |
| TAV 7                   | AREA LOTTO CONNESSIONE BOVE VIGLIONE |




**PROPRONTE**  
**ASP VIGLIONE S.R.L.**  
 Via Padre Pio n°8, 70020 Cassano delle Murge (BA)

**PROGETTO**  
 CO22 - PROGETTO DI MANDORLETO SPERIMENTALE A MECCANIZZAZIONE INTEGRALE E A GESTIONE DI PRECISIONE, CON POSSIBILITA' DI RIUTILIZZO DELLE ACQUE REFLUE TRAMITE MODULO SPERIMENTALE DESERT, CONSOCIATO CON IMPIANTO FOTOVOLTAICO

**LOCALIZZAZIONE**  
 DATI CATASTALI  
 Foglio 108, P.ile 64, 311, 313, 315, 317, 318, 319, 321, 322, 324, 325, 342, 343, 403, 534, 608, 702, 703, 704, 316, 341.

**SANTERAMO IN COLLE (BA)**  
 C.da Viglione Snc  
 Opere di connessione  
 Fig. 108 p.ile 519,611, Fig.103 p.ile 544,545,546,547 ( ex p.ile 308 e 310), 328,473,474,80  
 Comune di Matera foglio 19 p.lla 13

**ITER AUTORIZZATIVO**  
 PROVVEDIMENTO AUTORIZZATORIO UNICO REGIONALE PAUR

| ELABORATO     | RILIEVO PLANOALTIMETRICO (TAVOLA GENERALE) |             |           |       |
|---------------|--|-------------|-----------|-------|
| CODICE A.U.R. | ID INTERNO                                 | DATA        | ELABORATI | SCALA |
| 4.2.8         |  | MAGGIO 2020 |           |       |

**TECNICO REDATTORE**  
 Arch. Annamaria Terlizzi

**FIRME**

| REVISIONI | N. | DATA | DESCRIZIONE | REDATTO | VERIFICATO | APPROVATO |
|-----------|----|------|-------------|---------|------------|-----------|
|           |    |      |             |         |            |           |



**SunElectric**



UNIVERSITÀ  
DEGLI STUDI DI BARI  
ALDO MORO

PROPRONTE ASP VIGLIONE S.R.L.  
Via Padre Pio n°8, 70020 Cassano delle Murge (BA)

PROGETTO CO22 - PROGETTO DI MANDORLETO SPERIMENTALE A MECCANIZZAZIONE INTEGRALE E A GESTIONE DI PRECISIONE, CON POSSIBILITÀ DI RIUTILIZZO DELLE ACQUE REFLUE TRAMITE MODULO SPERIMENTALE DESERT, CONNEZIATO CON IMPIANTO FOTOVOLTAICO

LOCALIZZAZIONE: Foglio 108, p.lle 64, 311, 315, 317, 318, 319, 321, 322, 324, 325, 342, 343, 403, 534, 608, 702, 703, 704, 316, 341.

SANTERAMO IN COLLE (BA)  
C.da Viglione Snc  
Fg. 108 p.lle 519,611, Fg. 103 p.lle 544,545,546,547 ( ex p.lle 308 e 310), 328,473,474,80  
Comune di Matera foglio 19 p.lle 13

ITER AUTORIZZATIVO: PROVVEDIMENTO AUTORIZZATORIO UNICO REGIONALE PAUR

ELABORATO: RILIEVO PLANOALTIMETRICO (TAVOLA 1)

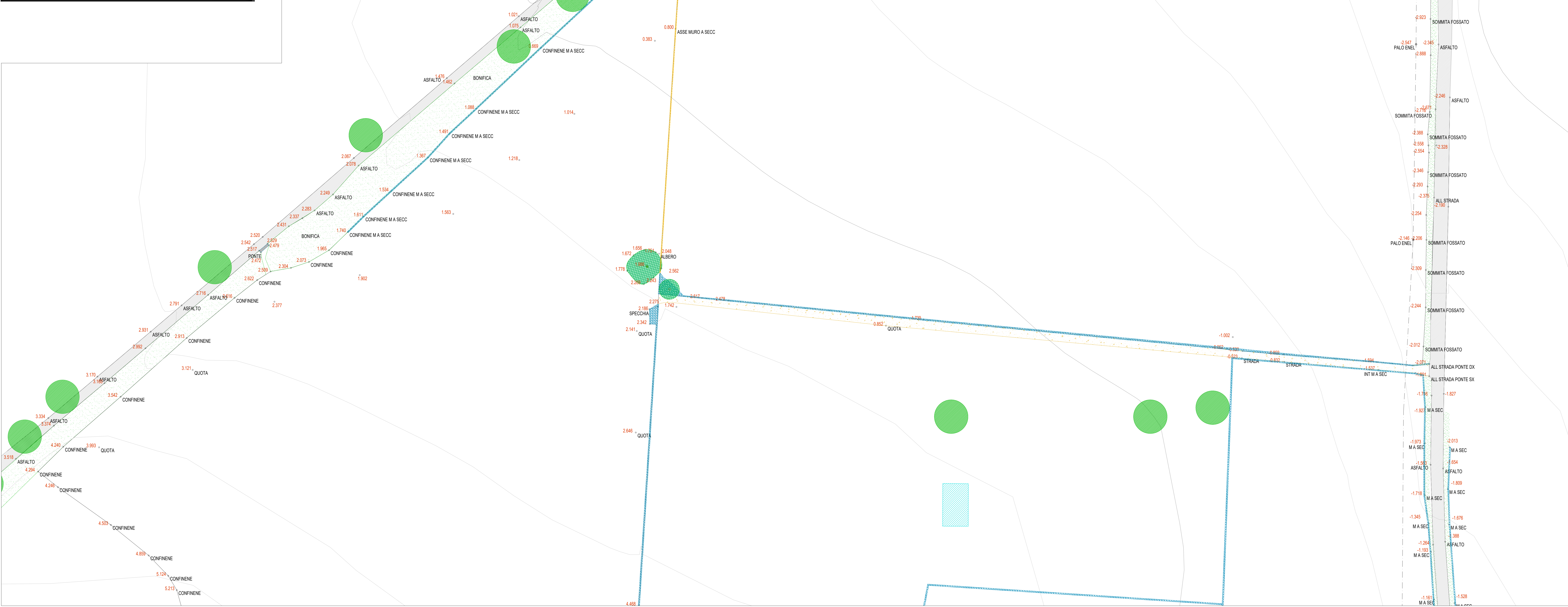
| CODICE A.U.R. | ID INTERNO | DATA        | ELABORATI | SCALA |
|---------------|------------|-------------|-----------|-------|
| 4.2.8         |            | MAGGIO 2020 |           |       |

TECNICO REDATTORE: Arch. Annamaria Terlizzi

| RILIEVO PLANOALTIMETRICO GEN. | 1:2500 |
|-------------------------------|--------|
| RIL. PLANOALTIMETRICO TAV1    | 1:500  |
| RIL. PLANOALTIMETRICO TAV2    | 1:500  |
| RIL. PLANOALTIMETRICO TAV3    | 1:500  |
| RIL. PLANOALTIMETRICO TAV4    | 1:500  |
| RIL. PLANOALTIMETRICO TAV5    | 1:500  |
| RIL. PLANOALTIMETRICO TAV6    | 1:500  |
| RIL. PLANOALTIMETRICO TAV7    | 1:1000 |

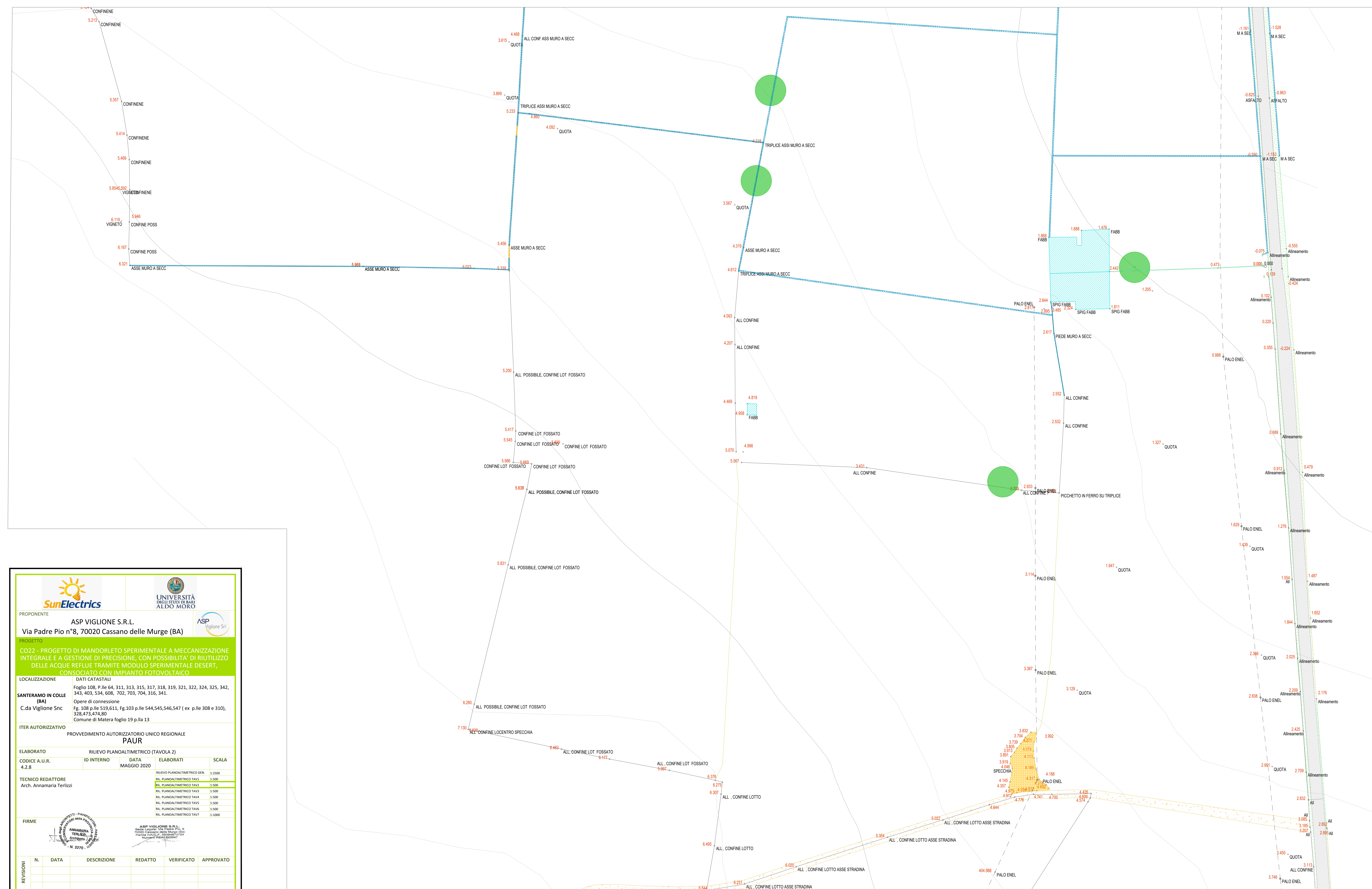
FIRME: ANNAMARIA TERLIZZI (Arch. 2270)

| REVISIONI | N. | DATA | DESCRIZIONE | REDATTO | VERIFICATO | APPROVATO |
|-----------|----|------|-------------|---------|------------|-----------|
|           |    |      |             |         |            |           |



LEGENDA

|  |  |
|--|--|
| CONFINEMENTO AREA D'INTERVENTO   |  |
| STRADA ESISTENTE PRINCIPALI ASFALTATE  |  |
| STRADE ESISTENTE SECONDARIE / SERVITU' DI PASSAGGIO (STERRATE BRECCIATO O TERRA) |  |
| CIGLIO STRADALE  |  |
| ALBERI   |  |
| ALBERI DA RIMUOVERE  |  |
| MURETTI A SECCO / SPECCHIE   |  |
| MURETTI A SECCO / SPECCHIE DA RIMUOVERE  |  |
| MURETTI IN TUFO  |  |
| LAMIE / CASOLARI   |  |
| CASOLARI IN MURATURA CON SOLAI LATEROCEMENTO DA RIMUOVERE                        |  |
| POZZI  |  |
| RUDERE DA RIMUOVERE  |  |
| PALO ENEL / LINEA ELETTRICA  |  |
| LINEA ELETTRICA DISMESSA DA RIMUOVERE  |  |
| LINEA ELETTRICA DA SOSTITUIRE ED INTERRARE                                       |  |
| PALI ENEL DA RIMUOVERE   |  |
| PALO ENEL DI NUOVA INSTALLAZIONE   |  |
| ULIVO DA PRESERVARE  |  |
| ULIVO DA ESPIANARE   |  |
| ALBERO DA ESPIANARE  |  |
| MURETTO / BALAUSTRATA PONTE  |  |
| SOLCHI CONFINI LOTTO PARTICELLE  |  |
| QUOTA ALTIMETRICA  |  |
| BENI CULTURALI   |  |
| AREA PER OPERE DI CONNESSIONE  |  |



LEGENDA

|   |  |
|---|--|
| CONFINE AREA D'INTERVENTO   |  |
| STRADA ESISTENTE PRINCIPALI ASFALTATE   |  |
| STRADE ESISTENTE SECONDARIE / 'SERVITU' DI PASSAGGIO (STERRATE BRECCIATO O TERRA) |  |
| CIGLIO STRADALE   |  |
| ALBERI  |  |
| ALBERI DA RIMUOVERE   |  |
| MURETTI A SECCO /SPECCHIE   |  |
| MURETTI A SECCO /SPECCHIE DA RIMUOVERE  |  |
| MURETTI IN TUFO   |  |
| LAMIE /CASOLARI   |  |
| CASOLARI IN MURATURA CON SOLAI LATEROCEMENTO DA RIMUOVERE                         |  |
| POZZI   |  |
| RUDERE DA RIMUOVERE   |  |
| PALO ENEL / LINEA ELETTRICA   |  |
| LINEA ELETTRICA DISMESSA DA RIMUOVERE   |  |
| LINEA ELETTRICA DA SOSTITUIRE ED INTERRARE  |  |
| PALI ENEL DA RIMUOVERE  |  |
| PALO ENEL DI NUOVA INSTALLAZIONE  |  |
| ULIVO DA PRESERVARE   |  |
| ULIVO DA ESPIANARE  |  |
| ALBERO DA ESPIANARE   |  |
| MURETTO / BALAUSTRATA PONTE   |  |
| SOLCHI CONFINE LOTTO PARTICELLE   |  |
| QUOTA ALTIMETRICA   |  |
| BENI CULTURALI  |  |
| AREA PER OPERE DI CONNESSIONE   |  |

PROPRONTE  
**ASP VIGLIONE S.R.L.**  
Via Padre Pio n°8, 70020 Cassano delle Murge (BA)

UNIVERSITÀ  
DEGLI STUDI DI BARI  
ALDO MORO

ASP  
Viglione Srl

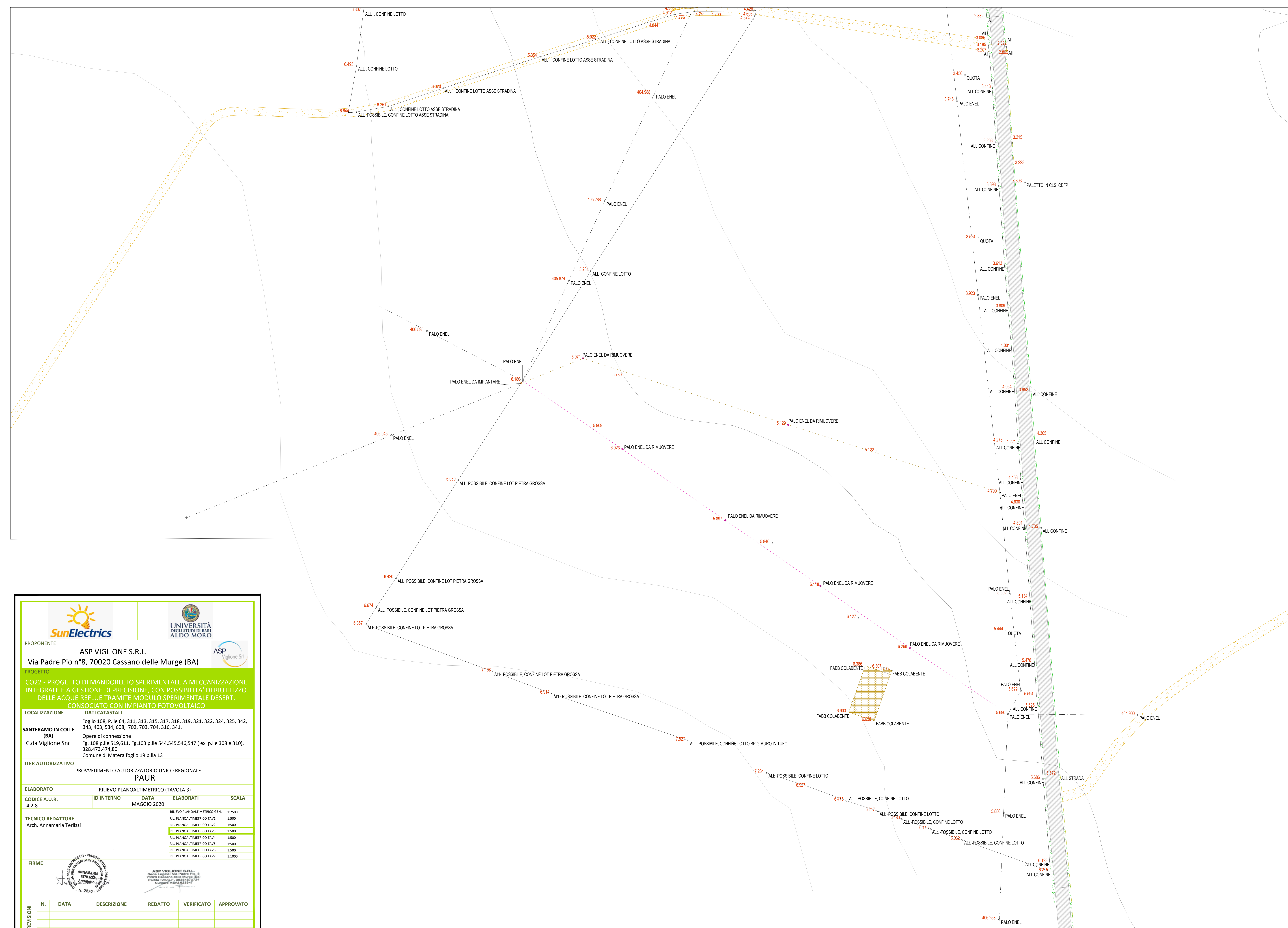
**PROGETTO**  
CO22 - PROGETTO DI MANDORLETO SPERIMENTALE A MECCANIZZAZIONE INTEGRALE E A GESTIONE DI PRECISIONE, CON POSSIBILITA' DI RIUTILIZZO DELLE ACQUE REFLUE TRAMITE MODULO SPERIMENTALE DESERT, CONSOCIATO CON IMPIANTO FOTOVOLTAICO

**LOCALIZZAZIONE**  
DATI CATASTALI  
Foglio 108, P.lle 64, 311, 313, 315, 317, 318, 319, 321, 322, 324, 325, 342, 343, 403, 534, 608, 702, 703, 704, 316, 341.  
**SANTERAMO IN COLLE (BA)**  
Opere di connessione  
C.da Viglione Snc  
Fig. 108 p.lle 519,611, Fig.103 p.lle 544,545,546,547 ( ex p.lle 308 e 310), 328,473,474,80  
Comune di Matera foglio 19 p.lle 13

**ITER AUTORIZZATIVO**  
PROVVEDIMENTO AUTORIZZATORIO UNICO REGIONALE  
**PAUR**

| ELABORATO         | RILIEVO PLANOALTIMETRICO (TAVOLA 2) |
|-------------------|-------------------------------------|
| CODICE A.U.R.     | ID INTERNO                          |
| 4.2.8             | MAGGIO 2020                         |
| TECNICO REDATTORE | Arch. Annamaria Terlizi             |

| REVISIONI | N. | DATA | DESCRIZIONE | REDATTO | VERIFICATO | APPROVATO |
|-----------|----|------|-------------|---------|------------|-----------|
|           |    |      |             |         |            |           |



LEGENDA

|   |  |
|---|--|
| CONFINE AREA D'INTERVENTO   |  |
| STRADA ESISTENTE PRINCIPALI ASFALTATE   |  |
| STRADE ESISTENTE SECONDARIE / 'SERVITU' DI PASSAGGIO (STERRATE BRECCIATO O TERRA) |  |
| CIGLIO STRADALE   |  |
| ALBERI  |  |
| ALBERI DA RIMUOVERE   |  |
| MURETTI A SECCO /SPECCHIE   |  |
| MURETTI A SECCO /SPECCHIE DA RIMUOVERE  |  |
| MURETTI IN TUFO   |  |
| LAMIE /CASOLARI   |  |
| CASOLARI IN MURATURA CON SOLAI LATEROCEMENTO DA RIMUOVERE                         |  |
| POZZI   |  |
| RUDERE DA RIMUOVERE   |  |
| PALO ENEL / LINEA ELETTRICA   |  |
| LINEA ELETTRICA DISMESSA DA RIMUOVERE   |  |
| LINEA ELETTRICA DA SOSTITUIRE ED INTERRARE  |  |
| PALI ENEL DA RIMUOVERE  |  |
| PALO ENEL DI NUOVA INSTALLAZIONE  |  |
| ULIVO DA PRESERVARE   |  |
| ULIVO DA ESPIANARE  |  |
| ALBERO DA ESPIANARE   |  |
| MURETTO / BALAUSTRATE PONTE   |  |
| SOLCHI CONFINE LOTTO PARTICELLE   |  |
| QUOTA ALTIMETRICA   |  |
| BENI CULTURALI  |  |
| AREA PER OPERE DI CONNESSIONE   |  |

PROPRONTE  
**ASP VIGLIONE S.R.L.**  
Via Padre Pio n°8, 70020 Cassano delle Murge (BA)

UNIVERSITÀ  
DELLI STUDI DI BARI  
ALDO MORO

ASP  
Viglione Srl

**PROGETTO**  
CO22 - PROGETTO DI MANDORLETO SPERIMENTALE A MECCANIZZAZIONE INTEGRALE E A GESTIONE DI PRECISIONE, CON POSSIBILITA' DI RIUTILIZZO DELLE ACQUE REFLUE TRAMITE MODULO SPERIMENTALE DESERT, CONSOCIATO CON IMPIANTO FOTOVOLTAICO

**LOCALIZZAZIONE**  
DATI CATASTALI  
Foglio 108, p.lle 64, 311, 313, 315, 317, 318, 319, 321, 322, 324, 325, 342, 343, 403, 534, 608, 702, 703, 704, 316, 341.

**SANTERAMO IN COLLE (BA)**  
Opere di connessione  
C.da Viglione Snc  
Fg. 108 p.lle 519,611, Fg.103 p.lle 544,545,546,547 ( ex p.lle 308 e 310), 328,473,474,80  
Comune di Matera foglio 19 p.lla 13

**ITER AUTORIZZATIVO**  
PROVVEDIMENTO AUTORIZZATORIO UNICO REGIONALE  
**PAUR**

| ELABORATO     | RILIEVO PLANOALTIMETRICO (TAVOLA 3) |             |           |       |
|---------------|-------------------------------------|-------------|-----------|-------|
| CODICE A.U.R. | ID INTERNO                          | DATA        | ELABORATI | SCALA |
| 4.2.8         |                                     | MAGGIO 2020 |           |       |

**TECNICO REDATTORE**  
Arch. Annamaria Terlizzi

**FIRME**

ANNAMARIA  
TERLIZZI  
Arch. - N. 2270 - L. 2012

ASP VIGLIONE S.R.L.  
Via Padre Pio n°8, 70020 Cassano delle Murge (BA)  
Partita IVA: 0202850704  
Numero REA: 0202850704

| REVISIONI | N. | DATA | DESCRIZIONE | REDATTO | VERIFICATO | APPROVATO |
|-----------|----|------|-------------|---------|------------|-----------|
|           |    |      |             |         |            |           |



PROPRONTE  
**ASP VIGLIONE S.R.L.**  
Via Padre Pio n°8, 70020 Cassano delle Murge (BA)



UNIVERSITÀ  
PUBBLICITÀ  
ALDO MORO



ASP  
Viglione Sri

**PROGETTO**  
CO22 - PROGETTO DI MANDORLETO SPERIMENTALE A MECCANIZZAZIONE INTEGRALE E A GESTIONE DI PRECISIONE, CON POSSIBILITÀ DI RIUTILIZZO DELLE ACQUE REFLUE TRAMITE MODULO SPERIMENTALE DESERT, CONSOCIATO CON IMPIANTO FOTOVOLTAICO

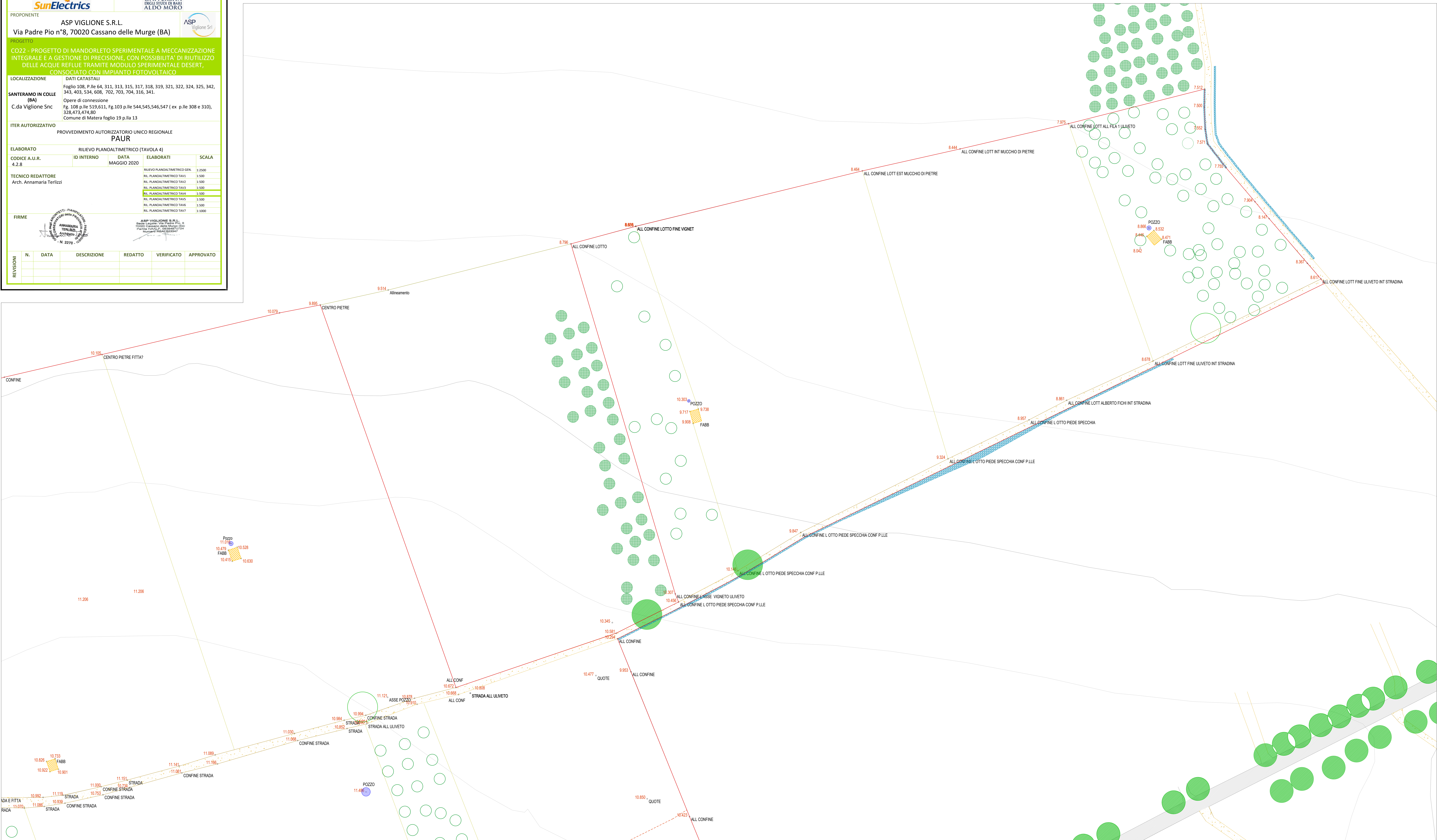
**LOCALIZZAZIONE**  
DATI CATASTALI  
Foglio 108, P.lle 64, 311, 313, 315, 317, 318, 319, 321, 322, 324, 325, 342, 343, 403, 534, 608, 702, 703, 704, 316, 341.

**SANTERAMO IN COLLE (BA)**  
C.da Viglione Snc  
Opere di connessione  
Fg. 108 p.lle 519,611, Fg.103 p.lle 544,545,546,547 ( ex p.lle 308 e 310), 326,473,474,80  
Comune di Matera foglio 19 p.la 13

**ITER AUTORIZZATIVO**  
PROVVEDIMENTO AUTORIZZATORIO UNICO REGIONALE  
**PAUR**

| ELABORATO         | RILIEVO PLANOALTIMETRICO (TAVOLA 4) |
|-------------------|-------------------------------------|
| CODICE A.U.R.     | ID INTERNO DATA ELABORATI SCALA     |
| 4.2.8             | MAGGIO 2020                         |
| TECNICO REDATTORE | Arch. Annamaria Terlizzi            |
| FIRME             |                                     |

| REVISIONI | N. | DATA | DESCRIZIONE | REDATTO | VERIFICATO | APPROVATO |
|-----------|----|------|-------------|---------|------------|-----------|
|           |    |      |             |         |            |           |



LEGENDA

|  |  |
|--|--|
| CONFINI AREA D'INTERVENTO  |  |
| STRADA ESISTENTE PRINCIPALI ASFALTATE  |  |
| STRADE ESISTENTE SECONDARIE / SERVITU' DI PASSAGGIO (STERRATE BRECCIATO O TERRA) |  |
| CIGLIO STRADALE  |  |
| ALBERI   |  |
| ALBERI DA RIMUOVERE  |  |
| MURETTI A SECCO / SPECCHIE   |  |
| MURETTI A SECCO / SPECCHIE DA RIMUOVERE  |  |
| MURETTI IN TUFO  |  |
| LAMIE / CASOLARI   |  |
| CASOLARI IN MURATURA CON SOLAI LATEROCEMENTO DA RIMUOVERE                        |  |
| POZZI  |  |
| RUDERE DA RIMUOVERE  |  |
| PALO ENEL / LINEA ELETTRICA  |  |
| LINEA ELETTRICA DISMESSA DA RIMUOVERE  |  |
| LINEA ELETTRICA DA SOSTITUIRE ED INTERRARE                                       |  |
| PALI ENEL DA RIMUOVERE   |  |
| PALO ENEL DI NUOVA INSTALLAZIONE   |  |
| ULIVO DA PRESERVARE  |  |
| ULIVO DA ESPANTARE   |  |
| ALBERO DA ESPANTARE  |  |
| MURETTO / BALAUSTR PONTE   |  |
| SOLCHI CONFINI LOTTO PARTICELLE  |  |
| QUOTA ALTIMETRICA  |  |
| BENI CULTURALI   |  |
| AREA PER OPERE DI CONNESSIONE  |  |



**SunElectrics** **UNIVERSITÀ DEGLI STUDI DI BARI ALDO MORO** **ASP Viglione Srl**

PROPRONTE: **ASP VIGLIONE S.R.L.**  
Via Padre Pio n°8, 70020 Cassano delle Murge (BA)

PROGETTO: **CO22 - PROGETTO DI MANDORLETO SPERIMENTALE A MECCANIZZAZIONE INTEGRALE E A GESTIONE DI PRECISIONE, CON POSSIBILITÀ DI RIUTILIZZO DELLE ACQUE REFLUE TRAMITE MODULO SPERIMENTALE DESERT, CONSOCIATO CON IMPIANTO FOTOVOLTAICO**

LOCALIZZAZIONE: Foglio 108, P.ile 64, 311, 313, 315, 317, 318, 319, 321, 322, 324, 325, 342, 343, 403, 534, 608, 702, 703, 704, 316, 341.

SANTERAMO IN COLLE (BA)  
C.da Viglione Snc  
Opere di connessione  
Fg. 108 p.ile 519,611, Fg.103 p.ile 544,545,546,547 ( ex p.ile 308 e 310), 328,473,474,80  
Comune di Matera foglio 19 p.lla 13

ITER AUTORIZZATIVO: PROVVEDIMENTO AUTORIZZATORIO UNICO REGIONALE PAUR

ELABORATO: RILIEVO PLANOALTIMETRICO (TAVOLA G)

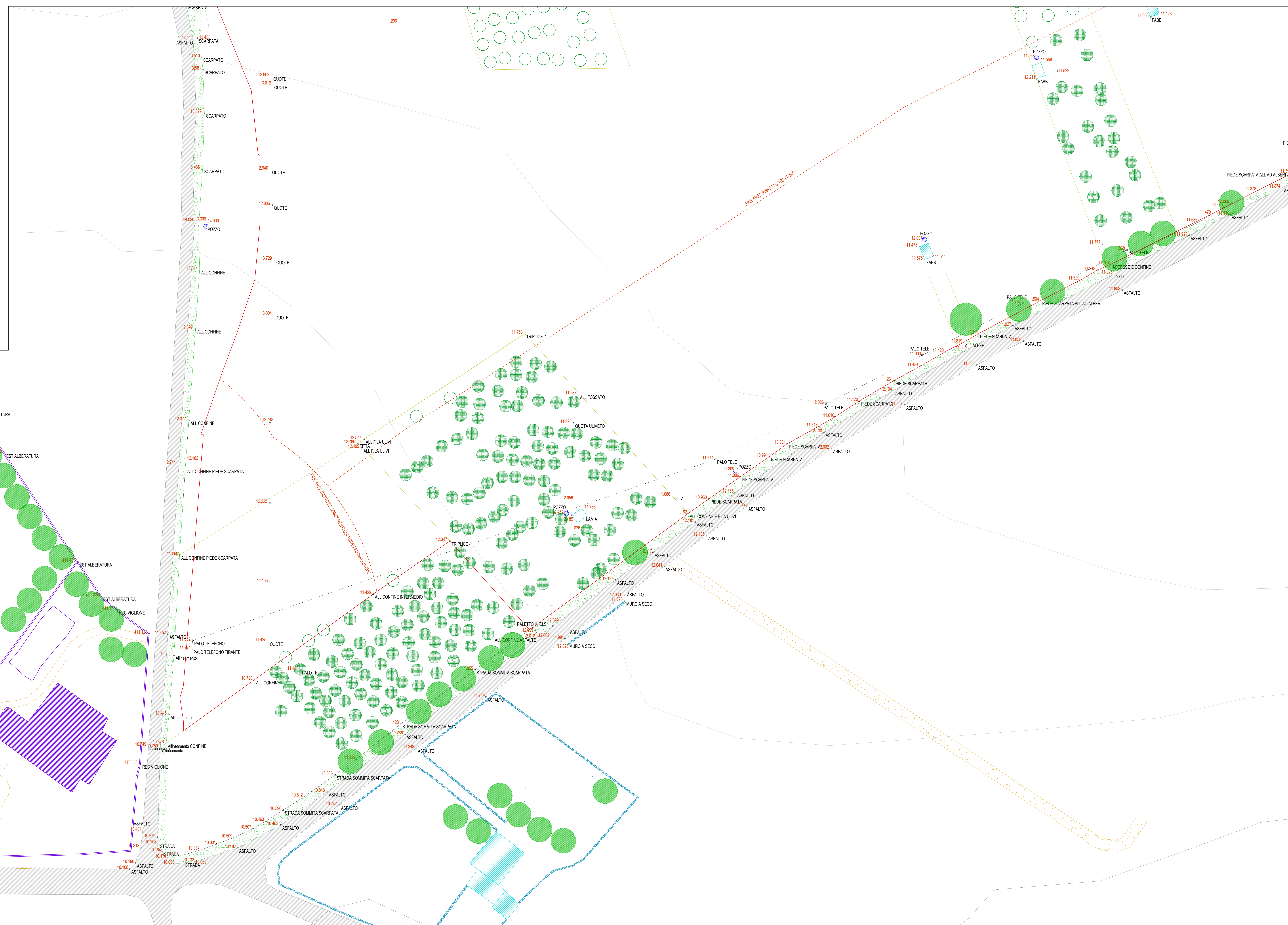
| CODICE A.U.R. | ID INTERNO | DATA        | ELABORATI | SCALA |
|---------------|------------|-------------|-----------|-------|
| 4.2.8         |            | MAGGIO 2020 |           |       |

TECNICO REDATTORE: Arch. Annamaria Terlizzi

FIRME: **ANNAMARIA TERLITZI** (Arch. Annamaria Terlizzi) **ASP VIGLIONE S.R.L.** (ASP Viglione S.R.L.)

| REVISIONI | N. | DATA | DESCRIZIONE | REDATTO | VERIFICATO | APPROVATO |
|-----------|----|------|-------------|---------|------------|-----------|
|           |    |      |             |         |            |           |

RILIEVO PLANOALTIMETRICO (1:500)TAVOLA 6



LEGENDA

|  |  |
|--|--|
| CONFINE AREA D'INTERVENTO  |  |
| STRADA ESISTENTE PRINCIPALI ASFALTATE  |  |
| STRADE ESISTENTE SECONDARIE / SERVITU' DI PASSAGGIO (STERRATE BRECCIATO O TERRA) |  |
| CIGLIO STRADALE  |  |
| ALBERI   |  |
| ALBERI DA RIMUOVERE  |  |
| MURETTI A SECCO /SPECCHIE  |  |
| MURETTI A SECCO /SPECCHIE DA RIMUOVERE   |  |
| MURETTI IN TUFO  |  |
| LAMIE /CASOLARI  |  |
| CASOLARI IN MURATURA CON SOLAI LATEROCEMENTO DA RIMUOVERE                        |  |
| POZZI  |  |
| RUDERE DA RIMUOVERE  |  |
| PALO ENEL / LINEA ELETTRICA  |  |
| LINEA ELETTRICA DISMESSA DA RIMUOVERE  |  |
| LINEA ELETTRICA DA SOSTITUIRE ED INTERRARE                                       |  |
| PALI ENEL DA RIMUOVERE   |  |
| PALO ENEL DI NUOVA INSTALLAZIONE   |  |
| ULIVO DA PRESERVARE  |  |
| ULIVO DA ESPIANTARE  |  |
| ALBERO DA ESPIANTARE   |  |
| MURETTO / BALAUSTRATA PONTE  |  |
| SOLCHI CONFINE LOTTO PARTICELLE  |  |
| QUOTA ALTIMETRICA  |  |
| BENI CULTURALI   |  |
| AREA PER OPERE DI CONNESSIONE  |  |



**SunElectrics**



UNIVERSITÀ  
DEGLI STUDI DI BARI  
ALDO MORO

PROPRONENTE  
**ASP VIGLIONE S.R.L.**  
Via Padre Pio n°8, 70020 Cassano delle Murge (BA)

PROGETTO  
**CO22 - PROGETTO DI MANDORLETO SPERIMENTALE A MECCANIZZAZIONE INTEGRALE E A GESTIONE DI PRECISIONE, CON POSSIBILITÀ DI RIUTILIZZO DELLE ACQUE REFLUE TRAMITE MODULO SPERIMENTALE DESERT, CONSOZIATO CON IMPIANTO FOTOVOLTAICO**

| LOCALIZZAZIONE                               | DATI CATASTALI  |
|--|---|
| SANTERAMO IN COLLE (BA)<br>C.da Viglione Snc | Foglio 108, p.lle 64, 311, 313, 315, 317, 318, 319, 321, 322, 324, 325, 342, 343, 403, 534, 608, 702, 703, 704, 316, 341.<br>Opere di connessione:<br>Fg. 108 p.lle 519,611, Fg. 103 p.lle 544,545,546,547 ( ex p.lle 308 e 310), 328,473,474,80<br>Comune di Matera foglio 19 p.lla 13 |

ITER AUTORIZZATIVO  
PROVVEDIMENTO AUTORIZZATORIO UNICO REGIONALE  
**PAUR**

| ELABORATO           | RILIEVO PLANOALTIMETRICO (TAVOLA 7) | ELABORATI                     | SCALA  |
|---------------------|-------------------------------------|-------------------------------|--------|
| CODICE A.U.R. 4.2.8 | ID INTERNO                          | DATA MAGGIO 2020              |        |
|                     |                                     | RILIEVO PLANOALTIMETRICO GEN. | 1:2500 |
|                     |                                     | RIL. PLANOALTIMETRICO TAV.1   | 1:500  |
|                     |                                     | RIL. PLANOALTIMETRICO TAV.2   | 1:500  |
|                     |                                     | RIL. PLANOALTIMETRICO TAV.3   | 1:500  |
|                     |                                     | RIL. PLANOALTIMETRICO TAV.4   | 1:500  |
|                     |                                     | RIL. PLANOALTIMETRICO TAV.5   | 1:500  |
|                     |                                     | RIL. PLANOALTIMETRICO TAV.6   | 1:500  |
|                     |                                     | RIL. PLANOALTIMETRICO TAV.7   | 1:1000 |

TECNICO REDATTORE  
Arch. Annamaria Terlizzi

FIRME

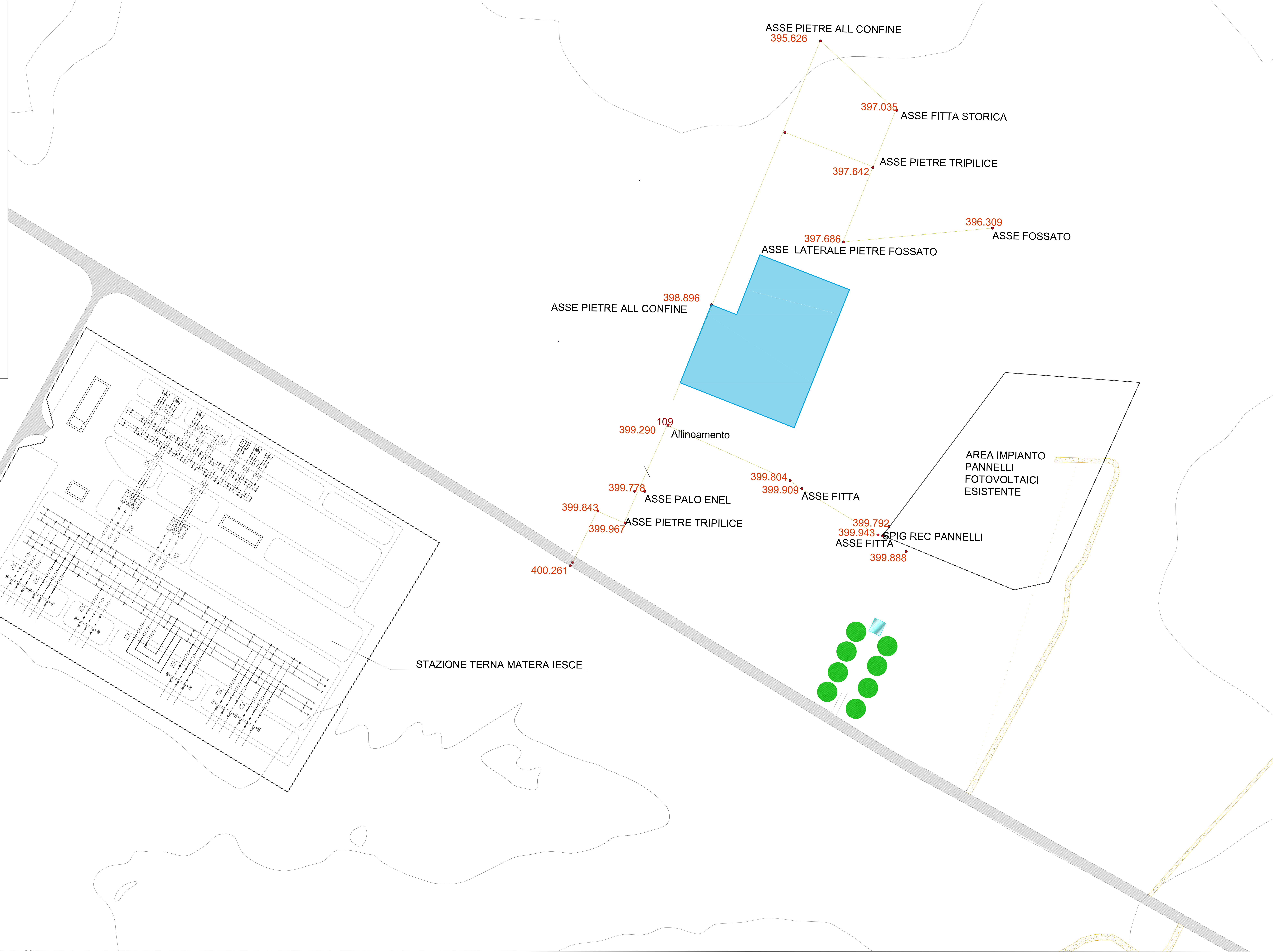


ANNAMARIA  
TERLIZZI  
Architetto  
N. 2270



ASP VIGLIONE S.R.L.  
Via Padre Pio n°8  
70020 Cassano delle Murge (BA)  
P.IVA n° 02048870704  
Ragione Sociale: ASP VIGLIONE S.R.L.

| REVISIONI | N. | DATA | DESCRIZIONE | REDATTO | VERIFICATO | APPROVATO |
|-----------|----|------|-------------|---------|------------|-----------|
|           |    |      |             |         |            |           |



LEGENDA

|  |  |
|--|--|
| STRADA ESISTENTE PRINCIPALI ASFALTATE  |  |
| STRADE ESISTENTE SECONDARIE / SERVITU' DI PASSAGGIO (STERRATE BRECCIATO O TERRA) |  |
| CIGLIO STRADALE  |  |
| ALBERI   |  |
| ALBERI DA RIMUOVERE  |  |
| MURETTI A SECCO /SPECCHIE  |  |
| MURETTI A SECCO /SPECCHIE DA RIMUOVERE   |  |
| MURETTI IN TUFO  |  |
| LAMIE /CASOLARI  |  |
| CASOLARI IN MURATURA CON SOLAI LATEROCEMENTO DA RIMUOVERE                        |  |
| POZZI  |  |
| PALO ENEL / LINEA ELETTRICA  |  |
| LINEA ELETTRICA DISMESSA DA RIMUOVERE  |  |
| LINEA ELETTRICA DA SOSTITUIRE ED INTERRARE                                       |  |
| PALI ENEL DA RIMUOVERE   |  |
| PALO ENEL DI NUOVA INSTALLAZIONE   |  |
| ULIVO DA PRESERVARE  |  |
| ULIVO DA ESPANTARE   |  |
| ALBERO DA ESPANTARE  |  |
| SOLCHI CONFINE LOTTO PARTICELLE  |  |
| QUOTA ALTIMETRICA  |  |
| BENI CULTURALI   |  |
| AREA PER OPERE DI CONNESSIONE  |  |