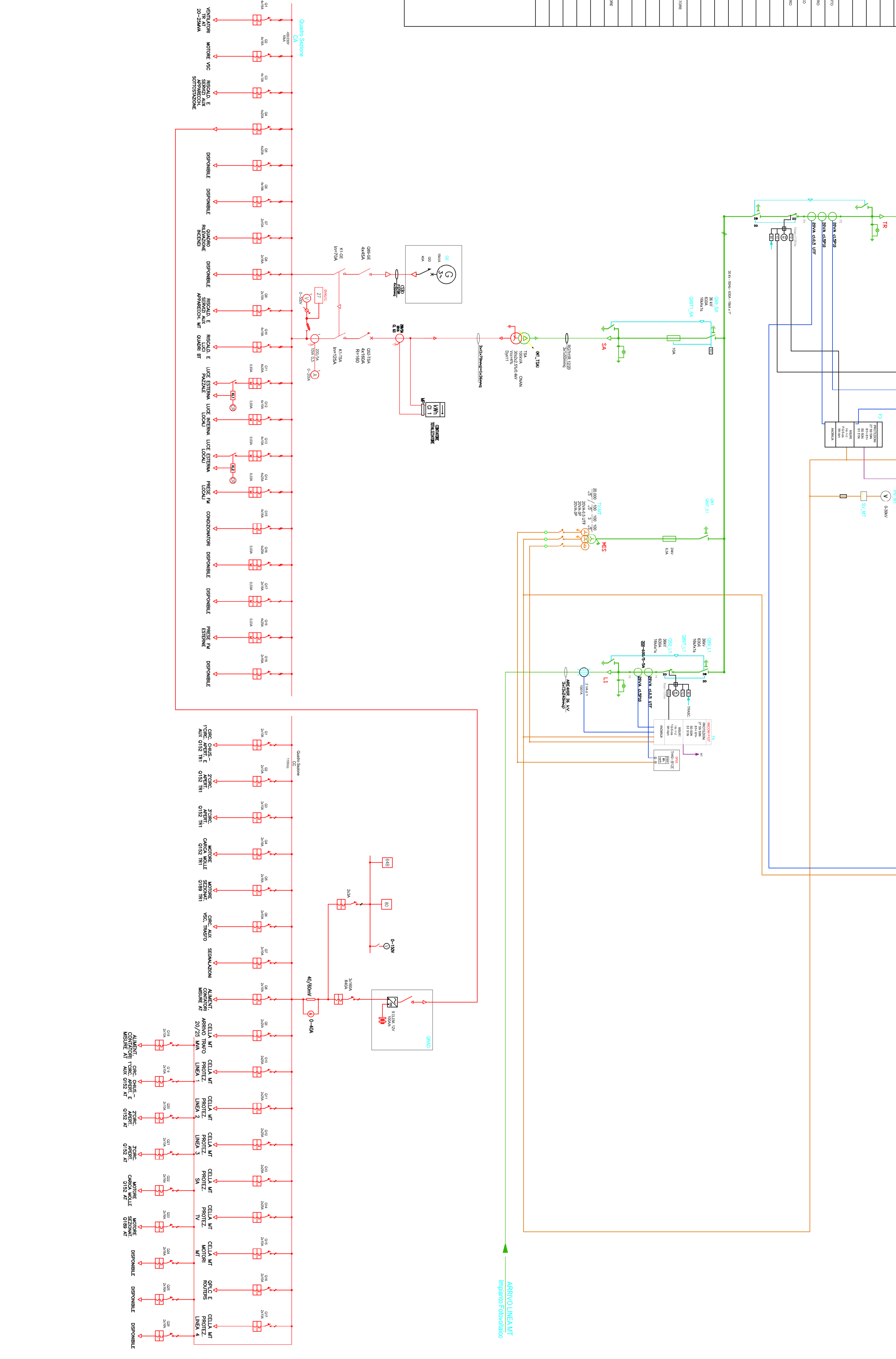


APPRECCIAZIONE	LEGENDA	DESCRIZIONE
1	1	PERICOLO
2	2	PERICOLO
3	3	PERICOLO
4	4	PERICOLO
5	5	PERICOLO
6	6	PERICOLO
7	7	PERICOLO
8	8	PERICOLO
9	9	PERICOLO
10	10	PERICOLO
11	11	PERICOLO
12	12	PERICOLO
13	13	PERICOLO
14	14	PERICOLO
15	15	PERICOLO
16	16	PERICOLO
17	17	PERICOLO
18	18	PERICOLO
19	19	PERICOLO
20	20	PERICOLO
21	21	PERICOLO
22	22	PERICOLO
23	23	PERICOLO
24	24	PERICOLO
25	25	PERICOLO
26	26	PERICOLO
27	27	PERICOLO
28	28	PERICOLO
29	29	PERICOLO
30	30	PERICOLO
31	31	PERICOLO
32	32	PERICOLO
33	33	PERICOLO
34	34	PERICOLO
35	35	PERICOLO
36	36	PERICOLO
37	37	PERICOLO
38	38	PERICOLO
39	39	PERICOLO
40	40	PERICOLO
41	41	PERICOLO
42	42	PERICOLO
43	43	PERICOLO
44	44	PERICOLO
45	45	PERICOLO
46	46	PERICOLO
47	47	PERICOLO
48	48	PERICOLO
49	49	PERICOLO
50	50	PERICOLO
51	51	PERICOLO
52	52	PERICOLO
53	53	PERICOLO
54	54	PERICOLO
55	55	PERICOLO
56	56	PERICOLO
57	57	PERICOLO
58	58	PERICOLO
59	59	PERICOLO
60	60	PERICOLO
61	61	PERICOLO
62	62	PERICOLO
63	63	PERICOLO
64	64	PERICOLO
65	65	PERICOLO
66	66	PERICOLO
67	67	PERICOLO
68	68	PERICOLO
69	69	PERICOLO
70	70	PERICOLO
71	71	PERICOLO
72	72	PERICOLO
73	73	PERICOLO
74	74	PERICOLO
75	75	PERICOLO
76	76	PERICOLO
77	77	PERICOLO
78	78	PERICOLO
79	79	PERICOLO
80	80	PERICOLO
81	81	PERICOLO
82	82	PERICOLO
83	83	PERICOLO
84	84	PERICOLO
85	85	PERICOLO
86	86	PERICOLO
87	87	PERICOLO
88	88	PERICOLO
89	89	PERICOLO
90	90	PERICOLO
91	91	PERICOLO
92	92	PERICOLO
93	93	PERICOLO
94	94	PERICOLO
95	95	PERICOLO
96	96	PERICOLO
97	97	PERICOLO
98	98	PERICOLO
99	99	PERICOLO
100	100	PERICOLO

LE GEND A	Apparecchiature Elettromeccaniche
Rif.	Descrizione
1	Sezionatore di Sbarra
2	Interruttore AT
3	Trasformatore di Corrente AT
4	Sezionatore di Linea
5	Trasformatore di Tensione AT
6	Parallelo Conserva a RTN
7	Colonnina Rimpuntata
8	Sezionatore di Sovratensione AT
9	Sbarra AT
10	Gruppo Elettrogeno 15 kVA
11	Trasformatore AT/MT



COMUNE DI BRINDISI

IMPIANTO FOTOVOLTAICO in "Contrada Specchia"
Stazione di Elevazione 30/150 kV

DATA: Luglio 2019
POTENZA DC 19,105 MW
POTENZA AC 16,128 MW
SCALA: -

ELABORATO: BRS_SUK_01_006
SCHEMA UNIFILARE AT/MT

PROGETTISTA
Studio Ingegneria

TIMBRO E FIRMA
SALABRINO

PRIMA EMISSIONE
M.S.
DATA: 01

VERIFICATO
R.R.
DATA: 00

APPROVATO
P.G.
DATA: NN

Calleria Vindler 17 IT-39100 Boziano E: s.vindler@pec.it T: +39 02 997 493 83