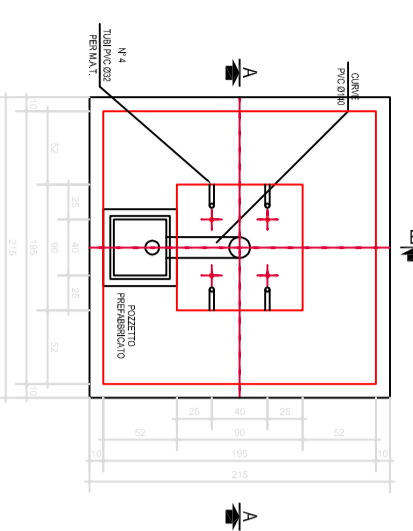
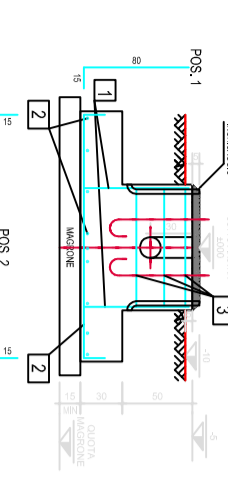


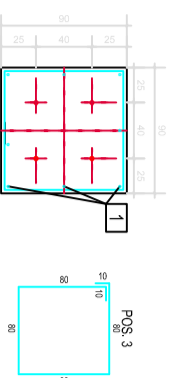
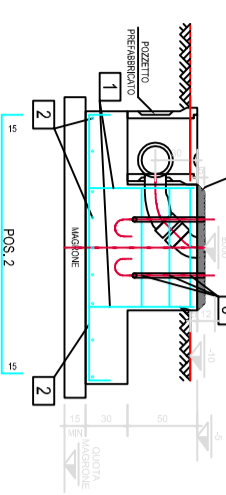
PIANTA



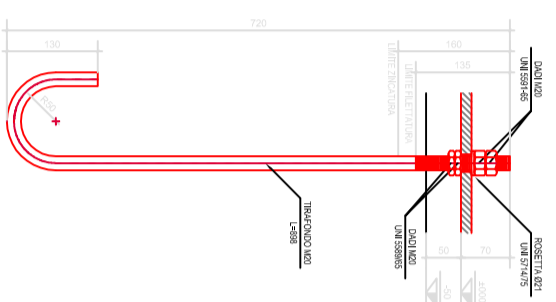
SEZIONE AA



SEZIONE B-B



TIRAFONDI
dimensioni in mm
Scala 1:5



NOTE GENERALI

- TUTTE LE DIMENSIONI SONO IN CENTIMETRI ECCEPTO DOVE INDICATO
- PER QUOTA 4,00 DI RIFERIMENTO VEDI PLANIMETRIA OPERE CIVILI DIS. 410/91/1-2000
- N.E. LA QUOTA 0,00 DI RIFERIMENTO CORRISPONDE A +2,00 S.M.A.
- QUOTI 4,00 COMPRENSIVE CON SOTTOPASTA SYSTEM APPARECCHIATURE

LISTA MATERIALI

TIPO MATERIALE	QUANTITA' MATERIALE
FERRO D'ARMATURA B 400 C	1,55 m3
PROFILI IN FERRO S355JR	0,70 m3
MANICONE C 12x16 (mmx2)	4,80 m3
PCV serie 3032 (passivo) UNI 7143/95	2 m
OLICISTRUZZO	8,9 dm3
MASERONE D'ARMATURA C35/50	8,9 dm3
INVESTIGAZIONI (BIMBOI SER. O SIMILARI) TIRAFONDI (DIZI) (N.14.1858mm)	

TABELLA FERRI

POS.	N°	Ø	LUNGH.	PESO
		mm	mm	kg/m
1	8	10	55	4,70
2	8+8	10	220	25
3	3	10	390	6,30
TOTALE				36

LEGENDA

Stamp area for project details and approvals.



IMPIANTO FOTOVOLTAICO in "Contrada Specchia"
Stazione di Elevazione 30/150 KV

ELABORATO:
BRS_SLK_02_004

NOME FILE:
BRS_SLK_02_004.dwg

TIMBRO E FIRMA

PROGETTISTA



Studio Ingegneria
Dot. Ino. Pietro Gallo
Via Lib. Einaudi Trieste 733 - 89045 - Lenza, Taranto (TA)
Tel +39 0985340161 - email: studioingegner@tinmail.it

Data: Luglio 2019
POTENZA DC
19,105 MW
POTENZA AC
16,128 MW
SCALA 1:50

POS.	DESCRIZIONE	ELABORATO	VERIFICATO	APPROVATO
02				
01	Prima emissione	M.S.	R.R.	P.G.
00				
NN	DATA:			

SICILIA SRL
Galleria Vindler 17 IT-39100 Bolzano E: sicilia_srl@pec.it T: +39 02 997 493 83