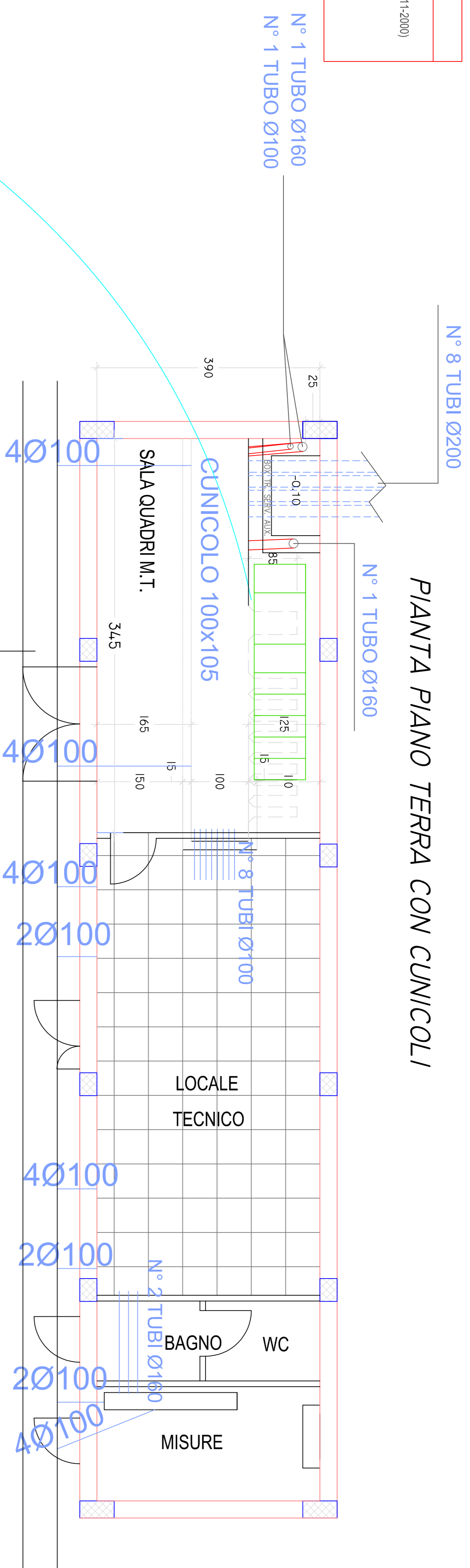


NOTE GENERALI

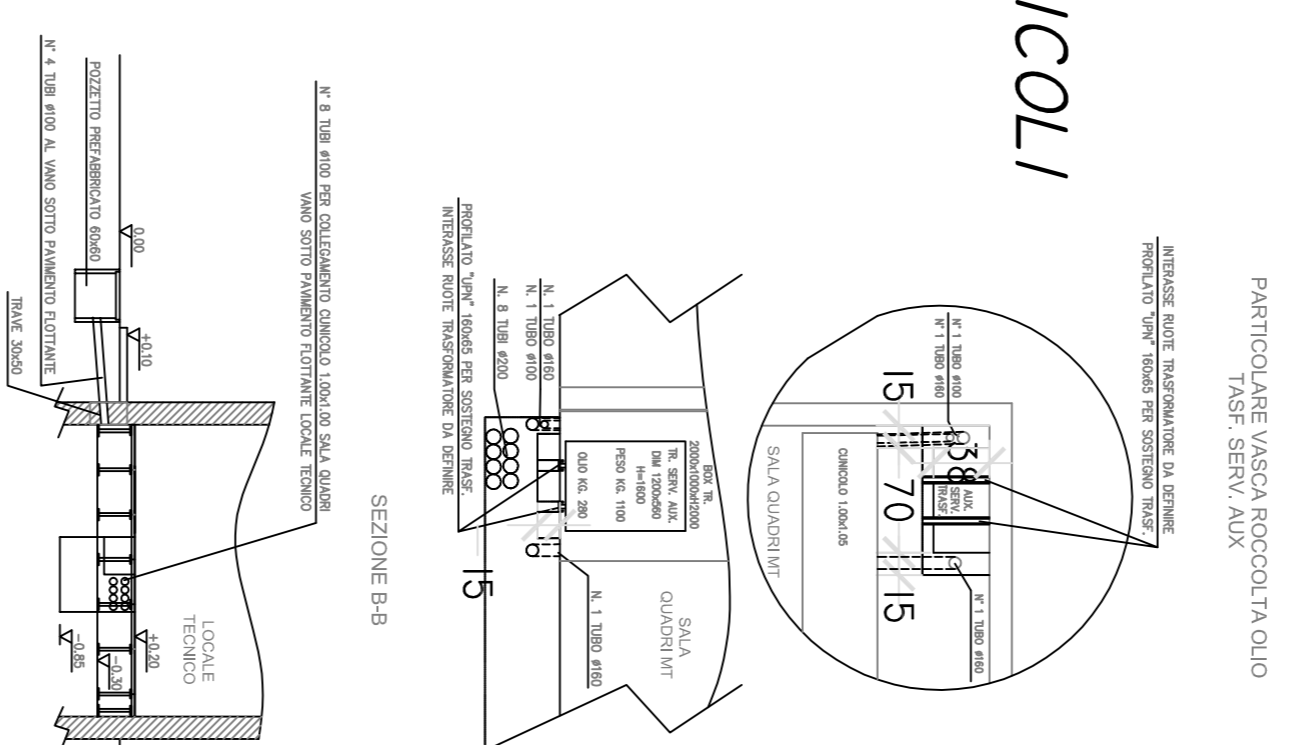
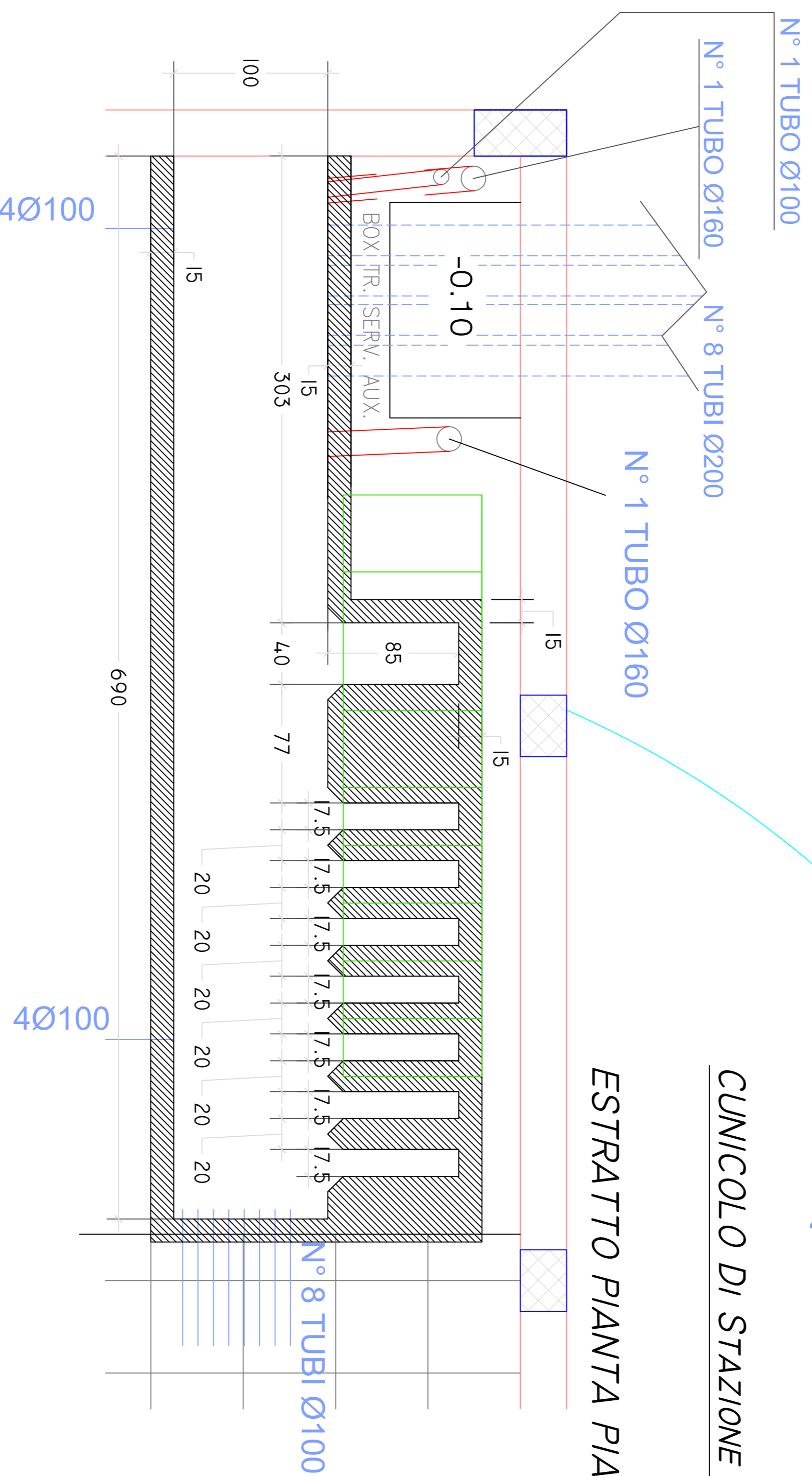
- TUTTE LE DIMENSIONI SONO IN CENTIMETRI ECCETTO DOVE INDICATO
- PER QUOTA +000 DI RIFERIMENTO VEDI PLANIMETRIA OPERE CIVILI (DIS. 4/10/19/1-2000)
- N.B.: LA QUOTA 0,00 DI RIFERIMENTO CORRISPONDE A +2,00 S.L.M.
- QUOTA +000 COINCIDENTE CON SOTTOPIASTRA SOSTEGNI APPARECCHIATURE

PIANTA PIANO TERRA CON CUNICOLI



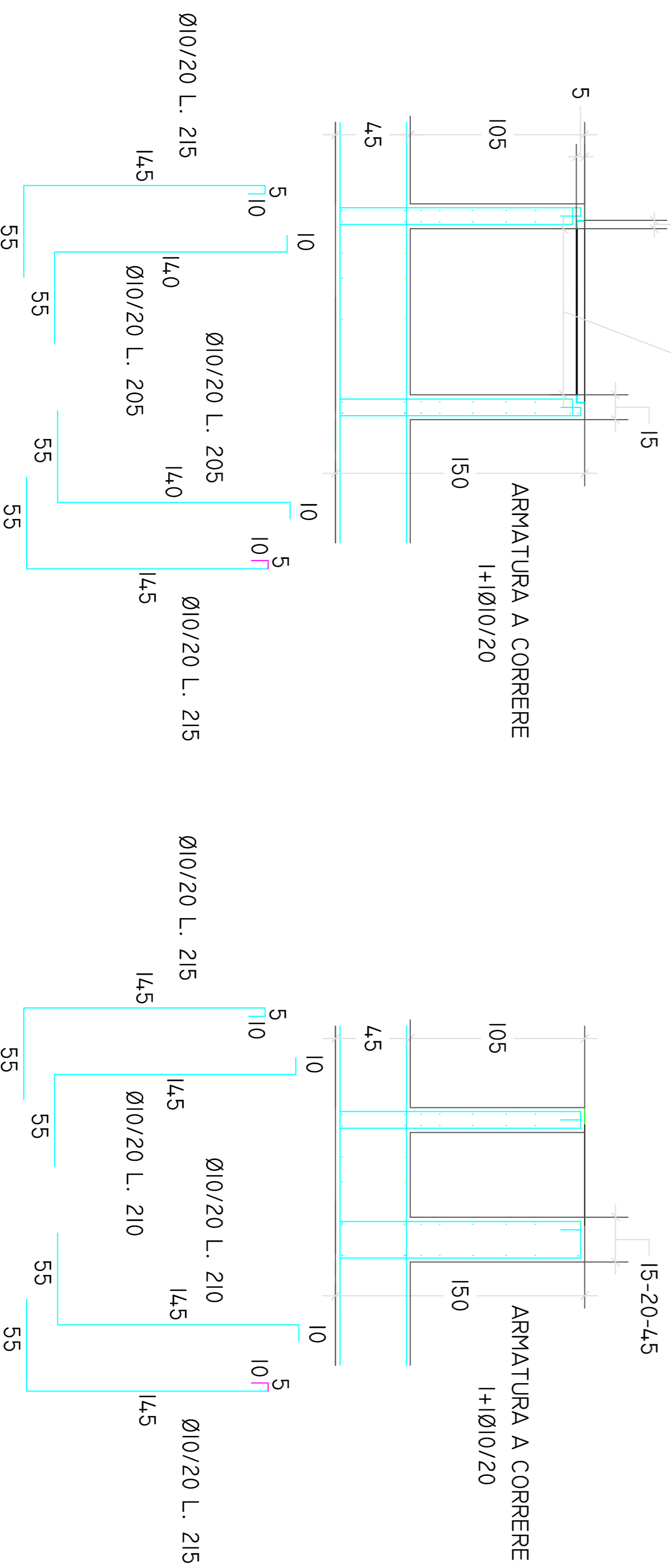
CUNICOLO DI STAZIONE

ESTRATTO PIANTA PIANO TERRA CON CUNICOLI

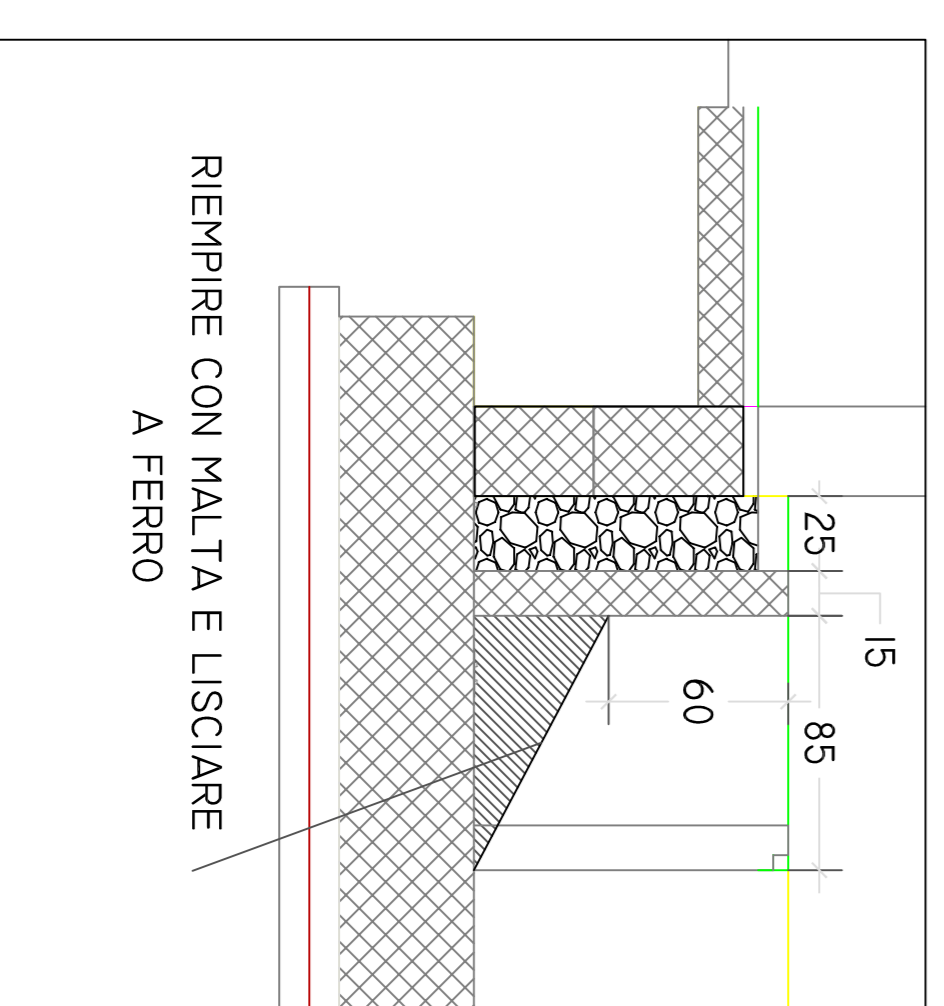


DETTAGLIO CUNICOLO PRINCIPALE

DETTAGLIO CUNICOLI SECONDARI



INTERNO CUNICOLI SECONDARI



COMUNE DI BRINDISI



IMPIANTO FOTOVOLTAICO in "Contrada Specchia"  
Stazione di Elevazione 30/150 kV

ELABORATO:	BRS_SLK_02_009	POTENZA DC	19,105 MW
NOME FILE:	Planta Locale Tecnico	POTENZA AC	16,128 MW
	BRS_SLK_02_009.dwg	SCALA	1:50

TIMBRO E FIRMA

PROGETTISTA  
**Studio Ingegneria**  
Data: Ing. Bruno Gallo  
Via S. Maria, 100 - 71013 Brindisi (BR)  
Tel. 0832/333111 - email: info@studioingegneria.com

02			
01	Prima emissione	M.S.	R.R.
00			P.G.
NN	DATA:	ELABORATO	VERIFICATO APPROVATO

SICILIA SRL

Galleria Vindler 17 IT -39100 Balzano E. sicilia\_srl@pec.it T: +39 02 997 493 83